

«УТВЕРЖДАЮ»
Начальник отдела охраны и заповедных лесов
Должность: Начальник отдела охраны и заповедных лесов
Ф.И.О. Давыдова С.А.
Дата 08.12.2017

АКТ
лесопатологического обследования № 594/1-17/47
лесных насаждений Тихвинского лесничества (лесопарка)
Ленинградской области (субъект Российской Федерации)

Способ лесопатологического обследования: инструментальный

Место проведения

Участковое лесничество	Урочище (дача)	Квартал (квартала)	Выдел (выдела)	Площадь, га
Новинское	-	66	3.1	6.2

Лесопатологическое обследование проведено на общей площади 6.2 га.

1. Инструментальное обследование лесного участка.

1.1 Фактическая таксационная характеристика лесного насаждения не соответствует таксационному описанию.
 Причины несоответствия : рубки прошлых лет

Ведомость лесных участков с выявленными несоответствиями таксационным описаниям приведена в приложении 1 к Акту.

1.2 Состояние насаждений: с утраченной устойчивостью

Причины повреждения: Короед-типограф, большой сосновый лубоед, ветровал, бурелом

Заселено (отработано) стволовыми вредителями:

Квартал	Выдел	Вид вредителя	Порода	Встречаемость (% заселенных/отработанных деревьев)	Степень заселения лесного насаждения (слабая, средняя, сильная)
1	2	3	4	5	6
66	3.1	Короед-типограф	Е	35/60	Сильная
66	3.1	Большой сосновый лубоед	С	15/73	Слабая

Повреждено огнем:

Квартал	Выдел	Вид пожара	Порода	Состояние корневых лап		Состояние корневых лап		Подсушивание луба	
				Процент поврежденных огнем корней	Процент деревьев с данным повреждением	Ожег корневой шейки по окружности (1/4; 2/4; 3/4; более 3/4)	Процент деревьев с данным повреждением	По окружности (1/4; 2/4; 3/4; более 3/4)	Процент деревьев с данным повреждением
1	2	3	4	5	6	7	8	9	10
на обследованных участках не выявлено									

Поражено болезнями:

Квартал	Выдел	Вид вредителя	Порода	Встречаемость (% пораженных деревьев)	Степень поражения лесного насаждения (слабая, средняя, сильная)
1	2	3	4	5	6
на обследованных участках не выявлено					

1.3 Подлежит выборке:

Квартал	Выдел	% выборки	% деревьев, подлежащих рубке									
			в том числе:									
			ослабленные	сильно ослабленные	усыхающие	свежий сухой	старый сухой	свежий ветровал	старый ветровал	свежий бурелом	старый бурелом	
1	2	3	4	5	6	7	8	9	10	11	12	
66	3.1	51	2	1	1	6	0	20	0	22		

* Согласно п. 31 приказа Минприроды России от 12.09.2016 № 470 допускается назначение в сплошную и выборочную санитарную рубку деревьев хвойных пород, имеющих поселение стволовых вредителей, занимающее более половины окружности ствола.

1.4 Полнота насаждений после уборки деревьев, подлежащих рубке, составит:

Квартал	Выдел	Полнота насаждений после уборки деревьев, подлежащих рубке	Критическая полнота для данной категории насаждения
1	2	3	4
66	3.1	0.360	0.3

Заключение

С целью предотвращения негативных процессов или снижения ущерба от их воздействия назначено:

Участковое лесничество	Урочище (дача)	Квартал	Выдел	Площадь выдела, га	Вид мероприятия	Площадь мероприятия, га	Порода	Запас на выдел, куб. м	Крайние сроки проведения
1	2	3	4	5	6	7	8	9	10
Новинское	-	66	3.1	6.2	СРВ	6.2	Б	474	II квартал 2018 года

Ведомости перечета деревьев, назначенных в рубку, и абрисы лесных участков прилагаются (приложение 2 и 3 к Акту).

Меры по обеспечению возобновления: содействие естественному возобновлению и/или посадка лесных культур

Мероприятия, необходимые для предупреждения повреждения или поражения смежных насаждений: лесопатологический мониторинг

Сведения для расчёта степени повреждения:

год образования старого сухостоя 2013-2014 ;
основная причина повреждения древесины Короед-типограф, большой сосновый лубоед, ветровал, бурелом ;

Дата проведения обследований октябрь 2017 .

Исполнитель работ по проведению лесопатологического обследования:

Инженер-лесопатолог Филиала ФБУ "Рослесозащита"

"Центр защиты леса Ленинградской области"

Русин А.А.

Подпись

Ведомость лесных участков с выявленными несоответствиями таксационным описаниям

Источник данных	Год проведения лесоустройства	Номер квартала	Номер выдела	Площадь выдела, га	Целевое назначения лесов	Категория защитных лесов	Номер лесопатологического выдела	Площадь лесопатологического выдела, га	Таксационная характеристика										Заложено пробных площадей	
									состав	порода	возраст, лет	средняя высота, м	средний диаметр, см	тип леса	тип условий местопрорастания	полнота	бонитет	запас, куб. м/га	количество, шт.	общая площадь, га
1	2	3	4	5	6	7	8	9	10	11	12	13	14	15	16	17	18	19	20	21
ТО	2006	66	3	6.8	3	Нерестоохранные полосы	3.1	6.2	5 Б 3 Б 1 С 1 Е	Б	40	17	14	ЧС	А2	0.8	2	210		
Ф									5 Б 3 Б 1 С 1 Е	Б	40	17	14	ЧС	А2	0.74	2	150	5	Р

Примечание:

ТО - таксационные описания

Ф - фактическая характеристика лесного насаждения

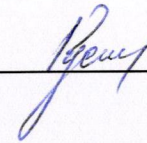
Р - реласкопические площадки

Причины несоответствия: рубки прошлых лет

Исполнитель работ по проведению лесопатологического обследования:

Русин А.А.

подпись



Результаты проведения лесопатологического обследования лесных насаждений за октябрь 2017 г.

Субъект Российской Федерации
Участковое лесничество

Ленинградская область
Новинское

Лесничество (лесопарк)
Урочище (дача)

Тихвинское

1	2	3	4	5	6	7	Таксационная характеристика									17	Распределение запаса насаждения по категориям состояния деревьев, %										29	30	31	32	Назначенные мероприятия			
							8	9	10	11	12	13	14	15	16		18	19	20	21	22	23	24	25	26	27					28	33	34	
66	3	6.8	3	Нерестоохранные полосы	3.1	6.2	5	Б	40	17	14	ЧС	0.74 *	2	150 *	-	40	11	11	0	0	0	0	0	19	0	19	0	206, 218	38	Короед-типограф, большой сосновый лубоед, ветровал, бурелом	51	СРВ	6.2
							3	Б	70	24	22					28	11	5	0	0	0	0	0	28	0	28	0	206, 218	56					
							1	С	80	21	24					12	12	12	0	0	40	0	12	0	12	0	832, 206, 218	64						
							1	Е	60	21	24					0	9	18	9	9	28	0	9	0	18	0	612, 614, 206, 218	91						
																																Всего	6.2	
																																СРС	0.0	
																																СРВ	6.2	
																																УНД	0.0	

Показатели, не соответствующие таксационному описанию отмечены "**"

Исполнители работ по проведению лесопатологического обследования:

Русин А.А.

подпись

Дата составления документа

28.11.2017

телефон

(812) 552 73 55

Ведомость перечета деревьев назначенных в рубку

Временная пробная площадь № 1Субъект Российской Федерации Ленинградская областьЛесничество (лесопарк) Тихвинское - Новинское . Квартал 66 . Выдел 3.1 .Площадь 6.2 га, _____ .Номер очага вредных организмов - . Кол-во реласкоп. площадок 5 .

Таксационная характеристика:

тип леса ЧС ; состав 5 Б 3 Б 1 С 1 Е ; возраст 40 ; бонитет 2 ;полнота 0.74 ; запас на га 150 ; возобновление содействие естественному возобновлению и/или
посадка лесных культур

Время и причина ослабления лесного насаждения:

Короед-типограф, большой сосновый лубоед, ветровал, буреломТип очага вредных организмов: эпизодический, хронический, отсутствует (подчеркнуть).

Фаза развития очага вредных организмов : начальная, нарастания численности, собственно вспышка, кризис (подчеркнуть).

Состояние лесного насаждения, намечаемые мероприятия :

насаждение с утраченной устойчивостью, планируемые мероприятия: сплошная санитарная рубка

Исполнитель работ по проведению лесопатологического обследования :

Русин А.А.подпись Дата составления документа 28.11.2017телефон (812) 552 73 55

Ведомость перече́та дере́вьев
(методом закладки круговых реласкопических площадок)

порода		Б 40										
№	КСС										итого	
	I	II	III	IV	СвС	СтС	СвВ	СтВ	СвБ	СтБ		
1	4	1	2					3			1	11
2	2	1						1			3	7
3	4		2					1			2	8
4	5	2						2			2	10
5	4	1	1					2			1	8
6												3
7												0
8												0
9												0
10												0
11												0
12												0
13												0
14												0
15												0
16												0
Σ	19	5	5	0	0	0	0	9	0	0	9	47
%	40	11	11	0	0	0	0	19	0	0	19	100

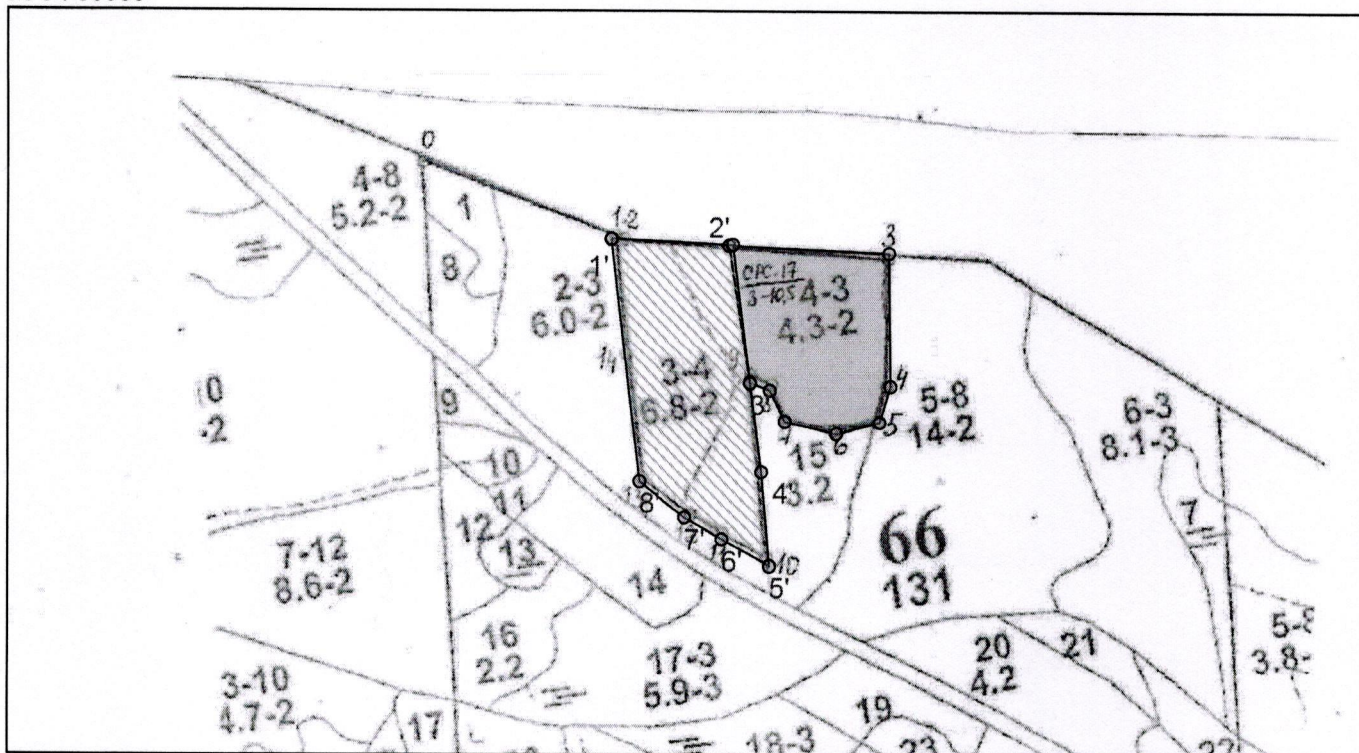
порода		Б 70										
№	КСС										итого	
	I	II	III	IV	СвС	СтС	СвВ	СтВ	СвБ	СтБ		
1	1	1									1	4
2	2										1	4
3		1										2
4	1										2	4
5	1			1							1	4
6												0
7												0
8												0
9												0
10												0
11												0
12												0
13												0
14												0
15												0
16												0
Σ	5	2	1	0	0	0	0	0	0	5	0	18
%	28	11	5	0	0	0	0	0	0	28	0	100

порода		С										
№	КСС										итого	
	I	II	III	IV	СвС	СтС	СвВ	СтВ	СвБ	СтБ		
1			1			1						2
2	1										1	2
3		1				1						2
4								1				1
5						1						1
6												0
7												0
8												0
9												0
10												0
11												0
12												0
13												0
14												0
15												0
16												0
Σ	1	1	1	0	0	3	0	1	0	0	1	8
%	12	12	12	0	0	40	0	12	0	0	12	100

порода		Е										
№	КСС										итого	
	I	II	III	IV	СвС	СтС	СвВ	СтВ	СвБ	СтБ		
1			1			1						2
2		1					1				1	3
3						1						1
4				1					1			2
5			1			1					1	3
6												0
7												0
8												0
9												0
10												0
11												0
12												0
13												0
14												0
15												0
16												0
Σ	0	1	2	1	1	3	0	1	0	0	2	11
%	0	9	18	9	9	28	0	9	0	0	18	100

Абрис участка

М 1 : 10000



Номера точек	Координаты		Румбы линий	Длина, м
	Широта	Долгота		
1' - 2'	60° 05' 40.841"	33° 54' 51.059"	ЮВ 87° 17'	159.0
2' - 3'	60° 05' 40.596"	33° 55' 01.36"	ЮВ 7° 09'	181.4
3' - 4'	60° 05' 34.774"	33° 55' 02.825"	ЮВ 7° 05'	118.3
4' - 5'	60° 05' 30.978"	33° 55' 03.772"	ЮВ 4° 58'	123.5
5' - 6'	60° 05' 27.001"	33° 55' 04.464"	СЗ 60° 49'	71.4
6' - 7'	60° 05' 28.127"	33° 55' 00.421"	СЗ 60° 07'	56.4
7' - 8'	60° 05' 29.035"	33° 54' 57.251"	СЗ 51° 01'	75.9
8' - 1'	60° 05' 30.579"	33° 54' 53.426"	СЗ 6° 40'	318.9

Исполнитель работ по проведению лесопатологического обследования:

ФИО Русин А.А. Подпись [Подпись]

Дата составления документа 28.11.17 Телефон [Телефон]