

«УТВЕРЖДАЮ»
Начальник отдела охраны и защиты лесов
Должность
Ф.И.О. Лотышев В.А.
Дата 08.12.2017

АКТ
лесопатологического обследования № 59214-17/47
лесных насаждений Тихвинского лесничества (лесопарка)
Ленинградской области (субъект Российской Федерации)

Способ лесопатологического обследования: инструментальный

Место проведения

Участковое лесничество	Урочище (дача)	Квартал (квартала)	Выдел (выдела)	Площадь, га
Новинское	-	66	1	1.2
	-	66	8.1	0.9

Лесопатологическое обследование проведено на общей площади 2.1 га.

1. Инструментальное обследование лесного участка.

1.1 Фактическая таксационная характеристика лесного насаждения не соответствует таксационному описанию.

Причины несоответствия : рубки прошлых лет

Ведомость лесных участков с выявленными несоответствиями таксационным описаниям приведена в приложении 1 к Акту.

1.2 Состояние насаждений: с утраченной устойчивостью

Причины повреждения: Короед-типограф, ложный осиновый трутовик, бурелом

Заселено (отработано) стволовыми вредителями:

Квартал	Выдел	Вид вредителя	Порода	Встречаемость (% заселенных/отработанных деревьев)	Степень заселения лесного насаждения (слабая, средняя, сильная)
1	2	3	4	5	6
66	1	Короед-типограф	Е	40/20	Сильная
66	8.1	Короед-типограф	Е	40/20	Сильная

Повреждено огнем:

Квартал	Выдел	Вид пожара	Порода	Состояние корневых лап		Состояние корневых лап		Подсушивание луба	
				Процент поврежденных огнем корней	Процент деревьев с данным повреждением	Ожег корневой шейки по окружности (1/4; 2/4; 3/4; более 3/4)	Процент деревьев с данным повреждением	По окружности (1/4; 2/4; 3/4; более 3/4)	Процент деревьев с данным повреждением
1	2	3	4	5	6	7	8	9	10
на обследованных участках не выявлено									

Поражено болезнями:

Квартал	Выдел	Вид вредителя	Порода	Встречаемость (% пораженных деревьев)	Степень поражения лесного насаждения (слабая, средняя, сильная)
1	2	3	4	5	6
66	1	Ложный осиновый трутовик	Ос	90	Сильная
66	8.1	Ложный осиновый трутовик	Ос	85	Сильная

1.3 Подлежит выборке:

Квартал	Выдел	% выборки	% деревьев, подлежащих рубке									
			в том числе:									
			ослабленные	сильно ослабленные	усыхающие	свежий сухостой	старый сухостой	свежий ветровал	старый ветровал	свежий бурелом	старый бурелом	
1	2	3	4	5	6	7	8	9	10	11	12	
66	1	40		16	7	3	7	0	2	0	5	
66	8.1	50		24	10	3	6	0	3	0	4	

* Согласно п. 31 приказа Минприроды России от 12.09.2016 № 470 допускается назначение в сплошную и выборочную санитарную рубку деревьев хвойных пород, имеющих поселение стволовых вредителей, занимающее более половины окружности ствола.

1.4 Полнота насаждений после уборки деревьев, подлежащих рубке, составит:

Квартал	Выдел	Полнота насаждений после уборки деревьев, подлежащих рубке	Критическая полнота для данной категории насаждения
1	2	3	4
66	1	0.288	0.5
66	8.1	0.240	0.5

Заключение

С целью предотвращения негативных процессов или снижения ущерба от их воздействия назначено:

Участковое лесничество	Урочище (дача)	Квартал	Выдел	Площадь выдела, га	Вид мероприятия	Площадь мероприятия, га	Порода	Запас на выдел, куб. м	Крайние сроки проведения
1	2	3	4	5	6	7	8	9	10
Новинское	-	66	1	1.2	СРС	1.2	Е	264	II квартал 2018 года
	-	66	8.1	0.9	СРС	0.9	Е	198	

Ведомости перечета деревьев, назначенных в рубку, и абрисы лесных участков прилагаются (приложение 2 и 3 к Акту).

Меры по обеспечению возобновления: содействие естественному возобновлению и/или посадка лесных культур

Мероприятия, необходимые для предупреждения повреждения или поражения смежных насаждений: лесопатологический мониторинг

Сведения для расчёта степени повреждения:

год образования старого сухостоя 2013-2014 ;

основная причина повреждения древесины Короед-типограф, ложный осиновый трутовик, бурелом ;

Дата проведения обследований октябрь 2017 .

Исполнитель работ по проведению лесопатологического обследования:

Инженер-лесопатолог Филиала ФБУ "Рослесозащита"

"Центр защиты леса Ленинградской области"

Русин А.А.

Подпись



Ведомость лесных участков с выявленными несоответствиями таксационным описаниям

Источник данных	Год проведения лесоустройства	Номер квартала	Номер выдела	Площадь выдела, га	Целевое назначения лесов	Категория защитных лесов	Номер лесопатологического выдела	Площадь лесопатологического выдела, га	Таксационная характеристика										Заложено пробных площадей	
									состав	порода	возраст, лет	средняя высота, м	средний диаметр, см	тип леса	тип условий местопрорастания	полнота	бонитет	запас, куб. м/га	количество, шт.	общая площадь, га
1	2	3	4	5	6	7	8	9	10	11	12	13	14	15	16	17	18	19	20	21
ТО	2006	66	1	1.2	3	Нерестоохранные полосы	-	-	5 Е 4 Б 1 Ос	Е	130	24	24	ЧС	В2	0.6	3	290		
Ф									5 Е 4 Б 1 Ос	Е	130	24	24	ЧС	В2	0.48	3	220	1	1.2
ТО	2006	66	8	1.3	3	Нерестоохранные полосы			5 Е 3 Б 2 Ос	Е	130	24	24	ЧВ	В3	0.6	3	290		
Ф							8.1	0.9	5 Е 3 Б 2 Ос	Е	130	24	24	ЧВ	В3	0.48	3	220	1	0.9

Примечание:

ТО - таксационные описания


Ф - фактическая характеристика лесного насаждения

Причины несоответствия: рубки прошлых лет

Исполнитель работ по проведению лесопатологического обследования:

Русин А.А.

подпись



Результаты проведения лесопатологического обследования лесных насаждений за октябрь 2017 г.

Субъект Российской Федерации
Участковое лесничество

Ленинградская область
Новинское

Лесничество (лесопарк)
Урочище (дача)

Тихвинское

1	2	3	4	5	6	7	Таксационная характеристика										17	Распределение запаса насаждения по категориям состояния деревьев, %												29	30	31	32	Назначенные мероприятия				
							8	9	10	11	12	13	14	15	16	18		19	20	21	22	23	24	25	26	27	28	33	34									
66	1	1.2	3	Нерестохранные полосы	-	-	5	Е	130	24	24	ЧС	0.48	3	220	444	30	10	20	15	5	15	0	0	0	0	0	5	0	612, 614, 218	60	Короед-типограф, ложный осиновый трутовик, бурелом	40	СРС	1.2			
							4	Б	100	26	24					60	40	0	0	0	0	0	0	0	0	0	0	0	-	0								
							1	Ос	120	27	32					0	0	60	0	0	0	0	20	0	20	0	832, 206, 218	100										
66	8	1.3	3	Нерестохранные полосы	8.1	0.9	5	Е	130	24	24	ЧВ	0.48	3	220	204	25	15	20	20	7	10	0	0	0	3	0	612, 614, 218	60	Короед-типограф, ложный осиновый трутовик, ветровал, бурелом	50	СРС	0.9					
							3	Б	100	25	24					50	50	0	0	0	0	0	0	0	0	0	-	0										
							2	Ос	120	27	32					0	0	70	0	0	5	0	15	0	10	0	832, 206, 218	100										
																																		Всего	2.1			
																																		СРС	2.1			
																																		СРВ	0.0			
																																		УНД	0.0			

Показатели, не соответствующие таксационному описанию отмечены "**"

Исполнители работ по проведению лесопатологического обследования:

Русин А.А.

подпись

Дата составления документа 28.11.17

телефон

(812) 552 73 55

Ведомость перечета деревьев назначенных в рубку

Временная пробная площадь № 1Субъект Российской Федерации Ленинградская областьЛесничество (лесопарк) Тихвинское - Новинское . Квартал 66 . Выдел 1Площадь 1.2 га, _____Номер очага вредных организмов - . Размер пробной площади 1.2

Таксационная характеристика:

тип леса ЧС ; состав 5 Е 4 Б 1 Ос ; возраст 130 ; бонитет 3 ;полнота 0.48 ; запас на га 220 ; возобновление содействие естественному возобновлению и/или
посадка лесных культур

Время и причина ослабления лесного насаждения:

Короед-типограф, ложный осиновый трутовик, буреломТип очага вредных организмов: эпизодический, хронический, отсутствует (подчеркнуть).

Фаза развития очага вредных организмов : начальная, нарастания численности, собственно вспышка, кризис (подчеркнуть).

Состояние лесного насаждения, намечаемые мероприятия :

насаждение с утраченной устойчивостью, планируемые мероприятия: сплошная санитарная рубка

Исполнитель работ по проведению лесопатологического обследования :

Русин А.А.подпись Дата составления документа 28.11.17телефон (812) 552 73 55

Ведомость перече́та дере́вьев

Порода Е

Ступени толщины, см	Количество деревьев по категориям состояния, шт.																Всего деревьев по ст. толщ.	
	I	II	III	IV		V		VI			ветровал, бурелом			аварийные деревья			шт.	в том числе подлежат рубке,%
				НЗ	З	НЗ	З	НЗ	З	О	НЗ	З	О	НЗ	З	О		
1	2	3	4	5	6	7	8	9	10	11	12	13	14	15	16	17	18	19
8	0	0	0	0	0	0	0	0	0	0	0	0	0	0	0	0	0	0
12	8	3	5	0	4	0	1	0	0	3	0	0	2	0	0	0	26	58
16	11	4	8	0	6	0	2	0	0	7	0	0	1	0	0	0	39	62
20	15	5	10	0	8	0	3	0	0	7	0	0	4	0	0	0	52	62
24	15	5	10	0	7	0	2	0	0	6	0	0	3	0	0	0	48	58
28	11	4	7	0	5	0	2	0	0	4	0	0	3	0	0	0	36	58
32	6	2	4	0	3	0	1	0	0	4	0	0	0	0	0	0	20	60
36	3	1	2	0	2	0	1	0	0	3	0	0	0	0	0	0	12	67
40	2	1	1	0	1	0	0	0	0	1	0	0	0	0	0	0	6	50
44	1	0	0	0	0	0	0	0	0	0	0	0	0	0	0	0	1	0
48	0	0	0	0	0	0	0	0	0	0	0	0	0	0	0	0	0	0
52	0	0	0	0	0	0	0	0	0	0	0	0	0	0	0	0	0	0
56	0	0	0	0	0	0	0	0	0	0	0	0	0	0	0	0	0	0
60	0	0	0	0	0	0	0	0	0	0	0	0	0	0	0	0	0	0
Итого	72	25	47	0	36	0	12	0	0	35	0	0	13	0	0	0	240	
Итого,%	30	10	20	0	15	0	5	0	0	15	0	0	5	0	0	0	100	

Порода Б

Ступени толщины, см	Количество деревьев по категориям состояния, шт.																Всего деревьев по ст. толщ.	
	I	II	III	IV		V		VI			ветровал, бурелом			аварийные деревья			шт.	в том числе подлежат рубке,%
				НЗ	З	НЗ	З	НЗ	З	О	НЗ	З	О	НЗ	З	О		
1	2	3	4	5	6	7	8	9	10	11	12	13	14	15	16	17	18	19
8	0	0	0	0	0	0	0	0	0	0	0	0	0	0	0	0	0	0
12	6	4	0	0	0	0	0	0	0	0	0	0	0	0	0	0	10	0
16	14	10	0	0	0	0	0	0	0	0	0	0	0	0	0	0	24	0
20	24	16	0	0	0	0	0	0	0	0	0	0	0	0	0	0	40	0
24	26	18	0	0	0	0	0	0	0	0	0	0	0	0	0	0	44	0
28	19	13	0	0	0	0	0	0	0	0	0	0	0	0	0	0	32	0
32	10	6	0	0	0	0	0	0	0	0	0	0	0	0	0	0	16	0
36	4	3	0	0	0	0	0	0	0	0	0	0	0	0	0	0	7	0
40	3	2	0	0	0	0	0	0	0	0	0	0	0	0	0	0	5	0
44	0	0	0	0	0	0	0	0	0	0	0	0	0	0	0	0	0	0
48	0	0	0	0	0	0	0	0	0	0	0	0	0	0	0	0	0	0
52	0	0	0	0	0	0	0	0	0	0	0	0	0	0	0	0	0	0
56	0	0	0	0	0	0	0	0	0	0	0	0	0	0	0	0	0	0
60	0	0	0	0	0	0	0	0	0	0	0	0	0	0	0	0	0	0
Итого	106	72	0	0	0	0	0	0	0	0	0	0	0	0	0	0	178	
Итого,%	60	40	0	0	0	0	0	0	0	0	0	0	0	0	0	0	100	

Порода Ос

Ступени толщины, см	Количество деревьев по категориям состояния, шт.																Всего деревьев по ст. толщ.	
	I	II	III	IV		V		VI			ветровал, бурелом			аварийные деревья			шт.	в том числе подлежат рубке,%
				НЗ	З	НЗ	З	НЗ	З	О	НЗ	З	О	НЗ	З	О		
1	2	3	4	5	6	7	8	9	10	11	12	13	14	15	16	17	18	19
8	0	0	0	0	0	0	0	0	0	0	0	0	0	0	0	0	0	0
12	0	0	0	0	0	0	0	0	0	0	0	0	0	0	0	0	0	0
16	0	0	1	0	0	0	0	0	0	0	0	0	0	0	0	0	1	100
20	0	0	1	0	0	0	0	0	0	0	0	0	1	0	0	0	2	100
24	0	0	2	0	0	0	0	0	0	0	0	0	2	0	0	0	4	100
28	0	0	3	0	0	0	0	0	0	0	0	0	2	0	0	0	5	100
32	0	0	3	0	0	0	0	0	0	0	0	0	2	0	0	0	5	100
36	0	0	2	0	0	0	0	0	0	0	0	0	2	0	0	0	4	100
40	0	0	2	0	0	0	0	0	0	0	0	0	1	0	0	0	3	100
44	0	0	1	0	0	0	0	0	0	0	0	0	0	0	0	0	1	100
48	0	0	1	0	0	0	0	0	0	0	0	0	0	0	0	0	1	100
52	0	0	0	0	0	0	0	0	0	0	0	0	0	0	0	0	0	0
56	0	0	0	0	0	0	0	0	0	0	0	0	0	0	0	0	0	0
60	0	0	0	0	0	0	0	0	0	0	0	0	0	0	0	0	0	0
Итого	0	0	16	0	0	0	0	0	0	0	0	0	10	0	0	0	26	
Итого,%	0	0	60	0	0	0	0	0	0	0	0	0	40	0	0	0	100	

Ведомость перечета деревьев назначенных в рубку

Временная пробная площадь № 2Субъект Российской Федерации Ленинградская областьЛесничество (лесопарк) Тихвинское - Новинское . Квартал 66 . Выдел 8.1 .Площадь 0.9 га, _____ .Номер очага вредных организмов - . Размер пробной площади 0.9 .

Таксационная характеристика:

тип леса ЧВ ; состав 5 Е 3 Б 2 Ос ; возраст 130 ; бонитет 3 ;полнота 0.48 ; запас на га 220 ; возобновление содействие естественному возобновлению и/или
посадка лесных культур

Время и причина ослабления лесного насаждения:

Короед-типограф, ложный осиновый трутовик, ветровал, бурелом

Тип очага вредных организмов: эпизодический, хронический, отсутствует (подчеркнуть).

Фаза развития очага вредных организмов : начальная, нарастания численности, собственно вспышка, кризис (подчеркнуть).

Состояние лесного насаждения, намечаемые мероприятия :

насаждение с утраченной устойчивостью, планируемые мероприятия: сплошная санитарная рубка

Исполнитель работ по проведению лесопатологического обследования :

Русин А.А.подпись Дата составления документа 28.11.17телефон (812) 552 73 55

Ведомость перчета деревьев

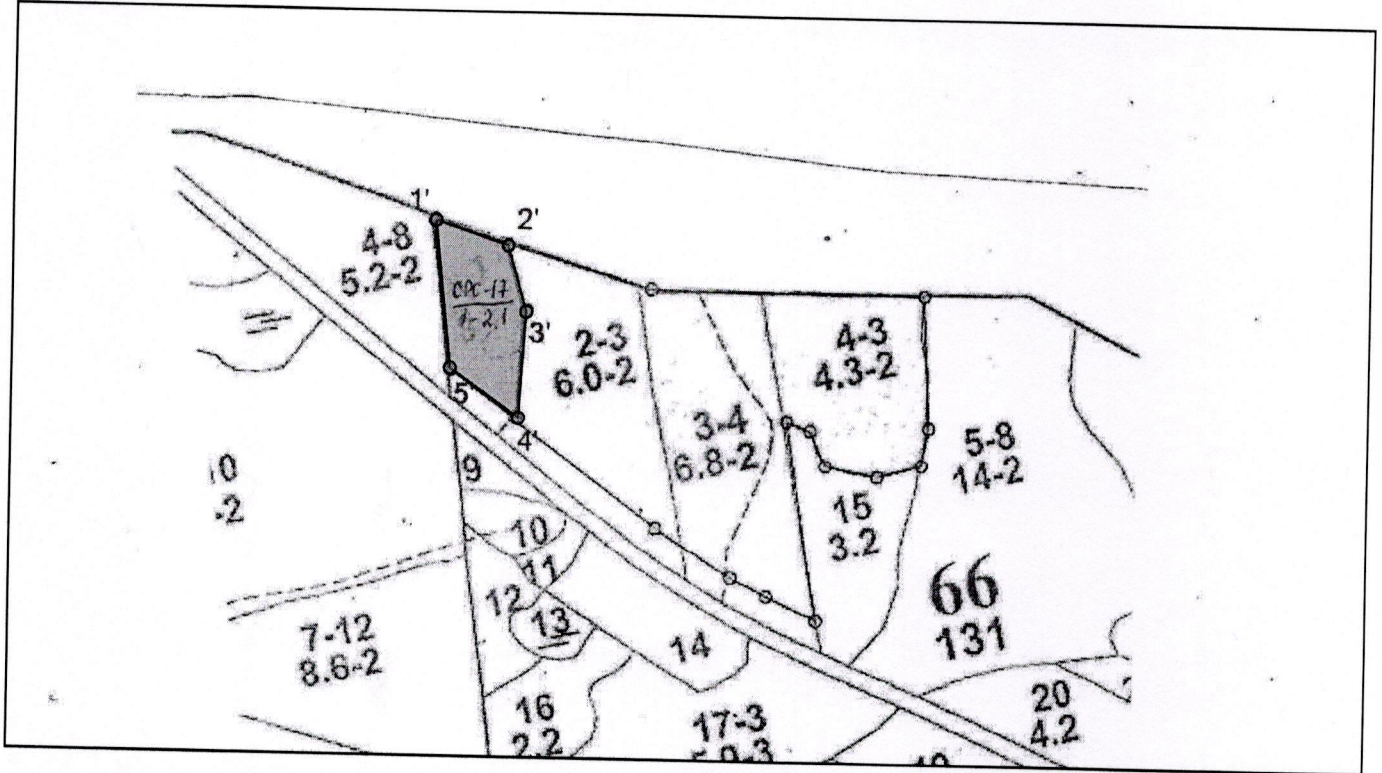
Порода		Е		Количество деревьев по категориям состояния, шт.															Всего деревьев по ст. толщ.	
Ступени толщины, см	I	II	III	IV		V		VI			ветровал, бурелом			аварийные деревья			шт.	в том числе подлежат рубке,%		
				НЗ	З	НЗ	З	НЗ	З	О	НЗ	З	О	НЗ	З	О				
1	2	3	4	5	6	7	8	9	10	11	12	13	14	15	16	17	18	19		
8	0	0	0	0	0	0	0	0	0	0	0	0	0	0	0	0	0	0		
12	0	0	0	0	0	0	0	0	0	0	0	0	0	0	0	0	0	0		
16	0	0	0	0	0	0	0	0	0	0	0	0	0	0	0	0	0	0		
20	1	0	1	0	1	0	0	0	0	0	0	0	0	0	0	0	3	67		
24	1	0	1	0	1	0	0	0	0	0	0	0	0	0	0	0	3	67		
28	2	1	1	0	1	0	0	0	0	1	0	0	0	0	0	0	6	50		
32	2	1	2	0	2	0	1	0	0	1	0	0	0	0	0	0	9	67		
36	2	1	2	0	2	0	1	0	0	1	0	0	0	0	0	0	9	67		
40	2	1	1	0	1	0	0	0	0	1	0	0	0	0	0	0	6	50		
44	2	1	1	0	1	0	0	0	0	1	0	0	0	0	0	0	6	50		
48	1	1	1	0	1	0	0	0	0	1	0	0	0	0	0	0	5	60		
52	1	0	1	0	1	0	0	0	0	0	0	0	0	0	0	0	3	67		
56	1	0	0	0	0	0	0	0	0	0	0	0	0	0	0	0	1	0		
60	1	0	1	0	1	0	0	0	0	0	0	0	0	0	0	0	3	67		
Итого	16	6	12	0	12	0	2	0	0	6	0	0	0	0	0	0	54			
Итого,%	25	15	20	0	20	0	7	0	0	10	0	0	3	0	0	0	100			

Порода		Б		Количество деревьев по категориям состояния, шт.															Всего деревьев по ст. толщ.	
Ступени толщины, см	I	II	III	IV		V		VI			ветровал, бурелом			аварийные деревья			шт.	в том числе подлежат рубке,%		
				НЗ	З	НЗ	З	НЗ	З	О	НЗ	З	О	НЗ	З	О				
1	2	3	4	5	6	7	8	9	10	11	12	13	14	15	16	17	18	19		
8	0	0	0	0	0	0	0	0	0	0	0	0	0	0	0	0	0	0		
12	3	3	0	0	0	0	0	0	0	0	0	0	0	0	0	0	6	0		
16	8	8	0	0	0	0	0	0	0	0	0	0	0	0	0	0	16	0		
20	12	12	0	0	0	0	0	0	0	0	0	0	0	0	0	0	24	0		
24	13	13	0	0	0	0	0	0	0	0	0	0	0	0	0	0	26	0		
28	10	10	0	0	0	0	0	0	0	0	0	0	0	0	0	0	20	0		
32	5	5	0	0	0	0	0	0	0	0	0	0	0	0	0	0	10	0		
36	2	2	0	0	0	0	0	0	0	0	0	0	0	0	0	0	4	0		
40	2	2	0	0	0	0	0	0	0	0	0	0	0	0	0	0	4	0		
44	0	0	0	0	0	0	0	0	0	0	0	0	0	0	0	0	0	0		
48	0	0	0	0	0	0	0	0	0	0	0	0	0	0	0	0	0	0		
52	0	0	0	0	0	0	0	0	0	0	0	0	0	0	0	0	0	0		
56	0	0	0	0	0	0	0	0	0	0	0	0	0	0	0	0	0	0		
60	0	0	0	0	0	0	0	0	0	0	0	0	0	0	0	0	0	0		
Итого	55	55	0	0	0	0	0	0	0	0	0	0	0	0	0	0	110			
Итого,%	50	50	0	0	0	0	0	0	0	0	0	0	0	0	0	0	100			

Порода		Ос		Количество деревьев по категориям состояния, шт.															Всего деревьев по ст. толщ.	
Ступени толщины, см	I	II	III	IV		V		VI			ветровал, бурелом			аварийные деревья			шт.	в том числе подлежат рубке,%		
				НЗ	З	НЗ	З	НЗ	З	О	НЗ	З	О	НЗ	З	О				
1	2	3	4	5	6	7	8	9	10	11	12	13	14	15	16	17	18	19		
8	0	0	0	0	0	0	0	0	0	0	0	0	0	0	0	0	0	0		
12	0	0	0	0	0	0	0	0	0	0	0	0	0	0	0	0	0	0		
16	0	0	1	0	0	0	0	0	0	0	0	0	1	0	0	0	2	100		
20	0	0	3	0	0	0	0	0	0	0	0	0	1	0	0	0	4	100		
24	0	0	4	0	0	0	0	0	0	0	0	0	1	0	0	0	5	100		
28	0	0	6	0	0	0	0	0	0	0	0	0	2	0	0	0	8	100		
32	0	0	5	0	0	0	0	0	0	0	0	0	2	0	0	0	7	100		
36	0	0	4	0	0	0	0	0	0	0	0	0	2	0	0	0	6	100		
40	0	0	3	0	0	0	0	0	0	0	0	0	1	0	0	0	4	100		
44	0	0	1	0	0	0	0	0	0	0	0	0	1	0	0	0	2	100		
48	0	0	1	0	0	0	0	0	0	0	0	0	0	0	0	0	1	0		
52	0	0	1	0	0	0	0	0	0	0	0	0	0	0	0	0	1	0		
56	0	0	0	0	0	0	0	0	0	0	0	0	0	0	0	0	0	0		
60	0	0	0	0	0	0	0	0	0	0	0	0	0	0	0	0	0	0		
Итого	0	0	29	0	0	0	0	0	0	0	0	0	11	0	0	0	40			
Итого,%	0	0	70	0	0	0	0	0	0	5	0	0	25	0	0	0	100			

Абрис участка

М 1 : 10000



Номера точек	Координаты		Румбы линий	Длина, м
	Широта	Долгота		
1' - 2'	60° 05' 07"	33° 54' 58.094"	ЮВ 71° 46'	101.2
2' - 3'	60° 05' 05.976"	33° 55' 04.329"	ЮВ 16° 06'	89.3
3' - 4'	60° 05' 03.201"	33° 55' 05.935"	ЮЗ 3° 16'	141.9
4' - 5'	60° 04' 58.62"	33° 55' 05.412"	СЗ 54° 46'	112.8
5' - 1'	60° 05' 00.725"	33° 54' 59.438"	СЗ 6° 06'	195.2

Исполнитель работ по проведению лесопатологического обследования:

ФИО Русин А.А. Подпись [Подпись]

Дата составления документа 28.11.12 Телефон [Телефон]