

«УТВЕРЖДАЮ»  
Должность: Контроль отдела садоводства в Заповеднике  
Ф.И.О.: Ситниченко В. В.  
Дата: 02.12.2017

АКТ  
лесоводственного обследования № 588-17/47  
лесных насаждений Северо-Западного лесничества (лесопарка)  
Ленинградской области (субъект Российской Федерации)

Способ лесоводственного обследования: инструментальный

Место проведения

| Участковое лесничество | Урочище (дача) | Кювета (кювета) | Выдел (выдел) | Площадь га |
|------------------------|----------------|-----------------|---------------|------------|
| Лужайское              | -              | 156             | 22            | 2,8        |
|                        | -              | 156             | 25            | 1,5        |

Лесоводственное обследование проведено на общей площади 4,3 га

**1. Инструментальное обследование лесного участка.**

1.1 Фактическая таксационная характеристика лесного насаждения \_\_\_\_\_ Не соответствует \_\_\_\_\_ таксационному описанию  
 Причины несоответствия \_\_\_\_\_ бурелом, ветровал \_\_\_\_\_

Ведомость лесных участков с выявленными несоответствиями таксационным описаниям приведена в приложении 1 к Акту.

1.2 Состояние насаждений \_\_\_\_\_ с утраченной \_\_\_\_\_ устойчивостью  
 Причины повреждения \_\_\_\_\_ Ветровал, бурелом, короед-типограф \_\_\_\_\_

Заселено (отражено) стволовыми вредителями

| Квартал | Выдел | Вид вредителя   | Порода | Встречаемость (% заселенных/обрабатываемых деревьев) | Степень заселения лесного насаждения (слабая, средняя, сильная) |
|---------|-------|-----------------|--------|--|---|
| 1       | 2     | 3               | 4      | 5  | 6   |
| 156     | 22    | Короед-типограф | Е      | 15 / 51  | Слабая  |
| 156     | 25    | Короед-типограф | Е      | 32 / 32  | Сильная   |

Повреждено огнем:

| Квартал                               | Выдел | Вид пожара | Порода | Состояние корневых лап                |  | Состояние корневых лап                                       |  | Подсушивание лабы                        |  |
|---------------------------------------|-------|------------|--------|---------------------------------------|--|--|--|--|--|
|                                       |       |            |        | Процент поврежденных от лесных корней | Процент деревьев с данным повреждением | След корневой вейки по окружности (1:4; 2:4; 3:4; более 3:4) | Процент деревьев с данным повреждением | По окружности (1:4; 2:4; 3:4; более 3:4) | Процент деревьев с данным повреждением |
| 1                                     | 2     | 3          | 4      | 5                                     | 6                                      | 7  | 8                                      | 9  | 10                                     |
| на обследованных участках не выявлено |       |            |        |                                       |  |  |  |  |  |

Поражено болезнями:

| Квартал                               | Выдел | Вид болезни | Порода | Встречаемость (% пораженных деревьев) | Степень поражения лесного насаждения (слабая, средняя, сильная) |
|---------------------------------------|-------|-------------|--------|---------------------------------------|---|
| 1                                     | 2     | 3           | 4      | 5                                     | 6   |
| на обследованных участках не выявлено |       |             |        |                                       |   |

1.3 Подлежит выборке:

| Квартал | Выдел | % выборки | % деревьев, подлежащих рубке |                   |           |                |                |                 |                 |                |                |   |
|---------|-------|-----------|------------------------------|-------------------|-----------|----------------|----------------|-----------------|-----------------|----------------|----------------|---|
|         |       |           | в том числе                  |                   |           |                |                |                 |                 |                |                |   |
|         |       |           | ослабленные                  | слабо ослабленные | умеренные | слабый бурелом | старый бурелом | слабый ветровал | старый ветровал | слабый бурелом | старый бурелом |   |
| 1       | 2     | 3         | 4                            | 5                 | 6         | 7              | 8              | 9               | 10              | 11             | 12             |   |
| 156     | 22    | 61        |                              |                   | 15        |                | 20             |                 |                 | 15             |                |   |
| 156     | 25    | 53        |                              | 5                 | 16        |                | 20             |                 |                 | 8              |                | 4 |

Причины назначения деревьев или 3 категории состояния имеют поражение короед-типографом, занимающее более половины окружности ствола

1.4 Полнота насаждений после уборки деревьев, подлежащих рубке, составит:

| Квартал | Выдел | Полнота насаждений после уборки деревьев, подлежащих рубке | Критическая полнота для данной категории насаждения |
|---------|-------|--|---|
| 1       | 2     | 3  | 4   |
| 156     | 22    | 0,229  | 0,3   |
| 156     | 25    | 0,283  | 0,3   |

Заключение

С целью предотвращения негативных процессов или снижения ущерба от их воздействия назначено:

| Участковое лесничество | Урочное (лаза) | Квартал | Выдел | Площадь выдела, га | Вид мероприятия | Площадь мероприятия, га | Порода | Запас на выдел, куб м | Критич. сроки проведения |
|------------------------|----------------|---------|-------|--------------------|-----------------|-------------------------|--------|-----------------------|--------------------------|
| 1                      | 2              | 3       | 4     | 5                  | 6               | 7                       | 8      | 9                     | 10                       |
| Лужайское              | -              | 156     | 22    | 2,8                | СРС             | 2,8                     | Е      | 824                   | II квартал 2018          |
|                        | -              | 156     | 25    | 1,5                | СРС             | 1,5                     | Е      | 371                   | II квартал 2018          |

Ведомости перечня деревьев, назначенных в рубку, и абрисы лесных участков прилагаются (приложение 2 и 3 к Акту).

Меры по обеспечению возобновления: \_\_\_\_\_ содействие естественному возобновлению и/или создание лесных культур \_\_\_\_\_

Мероприятия, необходимые для предупреждения повреждения или поражения смежных насаждений: \_\_\_\_\_ лесопатологический мониторинг \_\_\_\_\_

Сведения для расчёта степени повреждения

год образования старого сухостоя \_\_\_\_\_ 2012-2014 \_\_\_\_\_

основная причина повреждения древесины \_\_\_\_\_ технические вредители \_\_\_\_\_

Дата проведения обследований \_\_\_\_\_ октябрь 2017 \_\_\_\_\_

Исполнитель работ по проведению лесопатологического обследования

Инженер-лесной годок Филиала ФБУ "Рослесхоза" "Центр защиты леса Ленинградской области"

Бачин С.П.

Подпись \_\_\_\_\_

## Ведомость лесных участков с выявленными несоответствиями таксационным описаниям

| Источники данных | Год проведения лесосурьейства | Номер квартала | Номер выдела | Площадь выдела, га | Целевое назначение лесов | Категория защитных лесов | Номер лесопатологического выдела III | Площадь лесного участка, га | Таксационная характеристика |          |              |                   |                     |          |                           |         |         |                  |                 | Заложено пробных площадей |  |
|------------------|-------------------------------|----------------|--------------|--------------------|--------------------------|--------------------------|--------------------------------------|-----------------------------|-----------------------------|----------|--------------|-------------------|---------------------|----------|---------------------------|---------|---------|------------------|-----------------|---------------------------|--|
|                  |                               |                |              |                    |                          |                          |                                      |                             | состав                      | подроста | возраст, лет | средняя высота, м | средний диаметр, см | тип леса | тип условий местообитания | полнота | бонитет | запас, куб. м/га | количество, шт. | общая площадь, га         |  |
| 1                | 2                             | 3              | 4            | 5                  | 6                        | 7                        | 8                                    | 9                           | 10                          | 11       | 12           | 13                | 14                  | 15       | 16                        | 17      | 18      | 19               | 20              | 21                        |  |
| ТО<br>Ф          | 2015                          | 156            | 22           | 2,8                | 3                        | Запретные полосы лесов   |                                      |                             | 8 Е 2 С + Б                 | Е        | 120          | 26                | 28                  | ЧС       | В2                        | 0,7     | 2       | 352              | 1               | 2,8                       |  |
|                  |                               |                |              |                    |                          |                          |                                      |                             | 9 Е 1 С                     | Е        | 120          | 26                | 28                  | ЧС       | В2                        | 0,6     | 2       | 294              |                 |                           |  |
| ТО<br>Ф          | 2015                          | 156            | 25           | 1,5                | 3                        | Запретные полосы лесов   |                                      |                             | 7 Е 1 С 2 Б                 | Е        | 100          | 22                | 24                  | ЧС       | В2                        | 0,7     | 3       | 286              | 1               | 1,5                       |  |
|                  |                               |                |              |                    |                          |                          |                                      |                             | 7 Е 3 Б + С                 | Е        | 100          | 22                | 24                  | ЧС       | В2                        | 0,6     | 3       | 248              |                 |                           |  |

Примечание:

ТО - таксационные описания

Ф - фактическая характеристика лесного насаждения

Причины несоответствия:

кв. 156 выд. 22 - Бурелом, ветровал  
кв. 156 выд. 25 - Ветровал

Исполнитель работ по проведению лесопатологического обследования:

Бачин С.П.

подпись



Результаты проведения лесопатологического обследования лесных насаждений за октябрь 2017 г.

Субъект Российской Федерации Ленинградская область Лесничество (лесопарк) Северо-западное  
 Участковое лесничество Лунайское Урочище (дacha)

| 1   | 2  | 3   | 4 | 5                      | 6 | 7 | Таксономические характеристики |     |    |    |    |     |    |     |      |    | 17 | Распределение видов насаждений |    |    |    |    |    |    |    |     |                 | 29 | 30                                 | Исходы |     |     |
|-----|----|-----|---|------------------------|---|---|--------------------------------|-----|----|----|----|-----|----|-----|------|----|----|--------------------------------|----|----|----|----|----|----|----|-----|-----------------|----|------------------------------------|--------|-----|-----|
|     |    |     |   |                        |   |   | 8                              | 9   | 10 | 11 | 12 | 13  | 14 | 15  | 16   | 18 |    | 19                             | 20 | 21 | 22 | 23 | 24 | 25 | 26 | 27  | 28              |    |                                    | 31     | 32  | 33  |
| 156 | 22 | 2,8 | 3 | Запретные полосы лесов |   |   | 9                              | 120 | 26 | 28 | ЧС | 0,6 | 2  | 294 | 1103 | 15 | 12 | 7                              | 15 | 0  | 22 | 0  | 17 | 0  | 12 | 0   | 206,218,612,614 | 66 | Ветровал, бурелом, короед-типограф | 61     | СРС | 2,8 |
| 156 | 25 | 1,5 | 3 | Запретные полосы лесов |   |   | 7                              | 100 | 22 | 24 | ЧС | 0,6 | 3  | 348 | 818  | 26 | 13 | 7                              | 23 | 0  | 15 | 0  | 12 | 0  | 5  | 0   | 306,612,614     | 62 | Ветровал, короед-типограф          | 53     | СРС | 1,5 |
|     |    |     |   |                        |   |   | 3                              | 90  | 22 | 22 |    |     |    |     | 65   | 0  | 0  | 0                              | 0  | 33 | 0  | 0  | 0  | 0  | 0  | 723 | 33              |    |                                    |        |     |     |
|     |    |     |   |                        |   |   |                                |     |    |    |    |     |    |     |      |    |    |                                |    |    |    |    |    |    |    |     |                 |    | Всего                              | 4,3    |     |     |
|     |    |     |   |                        |   |   |                                |     |    |    |    |     |    |     |      |    |    |                                |    |    |    |    |    |    |    |     |                 |    | СРС                                | 4,3    |     |     |
|     |    |     |   |                        |   |   |                                |     |    |    |    |     |    |     |      |    |    |                                |    |    |    |    |    |    |    |     |                 |    | СРП                                | 0      |     |     |
|     |    |     |   |                        |   |   |                                |     |    |    |    |     |    |     |      |    |    |                                |    |    |    |    |    |    |    |     |                 |    | УНД                                | 0,0    |     |     |

Показатели, не соответствующие таксономическому описанию отмечены \*\*\*

Исполнитель работ по проведению лесопатологического обследования:

Бачин С.П.

подпись

Дата составления документа

02.11.2017

телефон

(812) 552 73 55

## Ведомость пересчета деревьев назначенных в рубку

Временная пробная площадь № 1Субъект Российской Федерации Ленинградская областьЛесничество (лесопарк) Северо-Западное Лужайское Квартал 156 Выдел 22Площадь 2,8 га,Номер очага вредных организмов - Размер пробной площади 2,8

## Таксационная характеристика:

тип леса ЧС; состав 9 Е 1 С; возраст 120; бонитет 2полнота 0,6; запас на га 294; возобновление содействие естественному возобновлению  
и/или создание лесных культур

## Время и причина ослабления лесного насаждения:

Ветровал, бурелом, короед-типографТип очага вредных организмов: эпизодический, хронический, отсутствует (подчеркнут).

Фаза развития очага вредных организмов: начальная, нарастания численности, собственно вспышка, кризис (подчеркнут).

## Состояние лесного насаждения, намечаемые мероприятия:

насаждение с утраченной устойчивостью СРС

Исполнитель работ по проведению лесопатологического обследования:

Бачин С.П.подпись 

Дата составления документа

02.11.2017

телефон

(812) 552 73 55



## Ведомость перечета деревьев назначенных к рубку

Временная пробная площадь № 2Субъект Российской Федерации Ленинградская областьЛесничество (лесопарк) Северо-Западное Лужайское Квартал 156 Выдел 25Площадь 1,5 га.Номер очага вредных организмов - Размер пробной площади 1,5

Таксационная характеристика:

тип леса ЧС, состав 7 Е 3 Б + С, возраст 100, бонитет 3полнота 0,6; запас на га 248; возобновление содействие естественному возобновлению  
и/или создание лесных культур

Время и причина ослабления лесного насаждения:

Ветровал, короед-типографТип очага вредных организмов: эпизодический, хронический, отсутствует (подчеркнуть).

Фаза развития очага вредных организмов: начальная, нарастания численности, собственно вспышка, кризис (подчеркнуть).

Состояние лесного насаждения, намечаемые мероприятия:

насаждение с утраченной устойчивостью СРС

Исполнитель работ по проведению лесопатологического обследования:

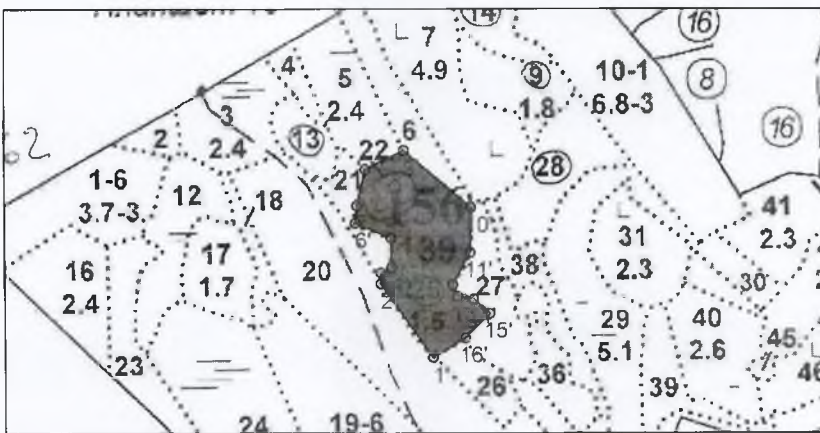
Бачин С.П.подпись Дата составления документа 02.11.2017телефон (812) 552 73 55





Абрис участка

М 1 : 10000



| Номера точек | Координаты      |                 | Румбы линий | Длина, м |
|--------------|-----------------|-----------------|-------------|----------|
|              | Широта          | Долгота         |             |          |
| 1' - 2'      | 60° 45' 21.722" | 28° 26' 15.965" | СЗ 35° 09'  | 153.3    |
| 2' - 3'      | 60° 45' 25.775" | 28° 26' 10.122" | СЗ 0° 00'   | 18.5     |
| 3' - 4'      | 60° 45' 26.374" | 28° 26' 10.122" | СВ 64° 32'  | 20.5     |
| 4' - 5'      | 60° 45' 26.66"  | 28° 26' 11.349" | СЗ 1° 01'   | 49.4     |
| 5' - 6'      | 60° 45' 28.258" | 28° 26' 11.291" | СЗ 67° 37'  | 64.9     |
| 6' - 7'      | 60° 45' 29.057" | 28° 26' 07.317" | СВ 5° 11'   | 29.2     |
| 7' - 8'      | 60° 45' 29.999" | 28° 26' 07.493" | СВ 13° 50'  | 62.7     |
| 8' - 9'      | 60° 45' 31.968" | 28° 26' 08.486" | СВ 63° 58'  | 72.4     |
| 9' - 10'     | 60° 45' 32.995" | 28° 26' 12.793" | ЮВ 49° 55'  | 148.0    |
| 10' - 11'    | 60° 45' 29.913" | 28° 26' 20.289" | ЮЗ 1° 20'   | 75.9     |
| 11' - 12'    | 60° 45' 27.459" | 28° 26' 20.172" | ЮЗ 29° 08'  | 61.6     |
| 12' - 13'    | 60° 45' 25.718" | 28° 26' 18.185" | ЮВ 22° 15'  | 21.0     |
| 13' - 14'    | 60° 45' 25.09"  | 28° 26' 18.711" | ЮВ 80° 50'  | 27.7     |
| 14' - 15'    | 60° 45' 24.947" | 28° 26' 20.523" | ЮВ 47° 55'  | 36.9     |
| 15' - 16'    | 60° 45' 24.148" | 28° 26' 22.334" | ЮЗ 45° 00'  | 58.7     |
| 16' - 1'     | 60° 45' 22.807" | 28° 26' 19.588" | ЮЗ 58° 30'  | 64.2     |

Исполнитель работ по проведению лесопатологического обследования:

ФИО Богачев С. П. Подпись [Signature]

Дата составления документа \_\_\_\_\_ Телефон \_\_\_\_\_