

«УТВЕРЖДАЮ»

Начальник отдела охраны и заготовки леса
 Должность
 Ф.И.О. Матвеева В.В.
 Дата 09.12.2017

АКТ
 лесопатологического обследования № 584-17/47
 лесных насаждений Северо-Западного лесничества (лесопарка)
Ленинградской области (субъект Российской Федерации)

Способ лесопатологического обследования: инструментальный

Место проведения

Участковое лесничество	Урочище (дача)	Квартал (квартала)	Выдел (выдела)	Площадь, га
Лужайское	-	126	18.1	1,2
	-	126	18.2	4,6

Лесопатологическое обследование проведено на общей площади 5,8 га.

1. Инструментальное обследование лесного участка.

1.1 Фактическая таксационная характеристика лесного насаждения Не соответствует таксационному описанию.
 Причины несоответствия : Ошибка лесоустройства

Ведомость лесных участков с выявленными несоответствиями таксационным описаниям приведена в приложении 1 к Акту.

1.2 Состояние насаждений: с утраченной устойчивостью

Причины повреждения: Ветровал, бурелом, короед-типограф

Заселено (отработано) стволовыми вредителями:

Квартал	Выдел	Вид вредителя	Порода	Встречаемость (% заселенных/отработанных деревьев)	Степень заселения лесного насаждения (слабая, средняя, сильная)
1	2	3	4	5	6
126	18 .2	Короед-типограф	Е 120	8 / 46	-
126	18 .2	Короед-типограф	Е 80	0 / 61	-

Повреждено огнем:

Квартал	Выдел	Вид пожара	Порода	Состояние корневых лап		Состояние корневых лап		Подсушивание луба	
				Процент поврежденных огнём корней	Процент деревьев с данным повреждением	Ожог корневой шейки по окружности (1/4; 2/4; 3/4; более 3/4)	Процент деревьев с данным повреждением	По окружности (1/4; 2/4; 3/4; более 3/4)	Процент деревьев с данным повреждением
1	2	3	4	5	6	7	8	9	10
на обследованных участках не выявлено									

Поражено болезнями:

Квартал	Выдел	Вид болезни	Порода	Встречаемость (% пораженных деревьев)	Степень заселения лесного насаждения (слабая, средняя, сильная)
1	2	3	4	5	6
на обследованных участках не выявлено					

1.3 Подлежит выборке:

Квартал	Выдел	% выборки	% деревьев, подлежащих рубке									
			в том числе:									
			ослабленные	сильно ослабленные	усыхающие	свежий сухой	старый сухой	свежий ветровал	старый ветровал	свежий бурелом	старый бурелом	
1	2	3	4	5	6	7	8	9	10	11	12	
126	18 .1	75						5		56		14
126	18 .2	56			6			34				16

1.4 Полнота насаждений после уборки деревьев, подлежащих рубке, составит:

Квартал	Выдел	Полнота насаждений после уборки деревьев, подлежащих рубке	Критическая полнота для данной категории насаждения
1	2	3	4
126	18 .1	0,153	0,3
126	18 .2	0,254	0,3

Заключение

С целью предотвращения негативных процессов или снижения ущерба от их воздействия назначено:

Участковое лесничество	Урочище (дача)	Квартал	Выдел	Площадь выдела, га	Вид мероприятия	Площадь мероприятия, га	Порода	Запас на выдел, куб. м	Крайние сроки проведения
1	2	3	4	5	6	7	8	9	10
Лужайское	-	126	18 .1	1,2	СРС	1,2	Е	325	II квартал 2018
	-	126	18 .2	4,6	СРС	4,6	Е	1247	II квартал 2018

Ведомости перечета деревьев, назначенных в рубку, и абрисы лесных участков прилагаются (приложение 2 и 3 к Акту).

Меры по обеспечению возобновления: содействие естественному возобновлению и/или создание лесных культурМероприятия, необходимые для предупреждения повреждения или поражения смежных насаждений: лесопатологический мониторинг

Сведения для расчёта степени повреждения:

год образования старого сухостоя 2012-2014 ;основная причина повреждения древесины технические вредители ;Дата проведения обследований октябрь 2017 г.

Исполнитель работ по проведению лесопатологического обследования:

Инженер-лесопатолог Филиала ФБУ "Рослесозащита" "Центр защиты леса Ленинградской области"

Бачин С.П.Подпись 

Ведомость лесных участков с выявленными несоответствиями таксационным описаниям

Источник данных	Год проведения лесоустройства	Номер квартала	Номер выдела	Площадь выдела, га	Целевое назначения лесов	Категория защитных лесов	Номер лесопатологического выдела	Площадь лесопатологического выдела, га	Таксационная характеристика										Заложено пробных площадей	
									состав	порода	возраст, лет	средняя высота, м	средний диаметр, см	тип леса	тип условий местопрорастания	полнота	бонитет	запас, куб. м/га	количество, шт.	общая площадь, га
1	2	3	4	5	6	7	8	9	10	11	12	13	14	15	16	17	18	19	20	21
ТО	2015	126	18	5,9	3	Запретные полосы лесов	.2	4,6	6 Е 3 Е 1 Б + С	Е	120	25	32	ЧС	В2	0,6	3	271	3	
Ф									7 Е 3 Е + Б	Е	120	25	32	ЧС	В2	0,6	3	271		

Примечание:

ТО - таксационные описания


Ф - фактическая характеристика лесного насаждения

Причины несоответствия:

кв. 126 выд. 18 .2 - Ошибка лесоустройства

Исполнитель работ по проведению лесопатологического обследования:

Бачин С.П.

подпись 

Результаты проведения лесопатологического обследования лесных насаждений за октябрь 2017 г.

Субъект Российской Федерации Ленинградская область Лесничество (лесопарк) Северо-Западное
Участковое лесничество Лужайское Урочище (дача) -

1	2	3	4	5	6	7	Таксационная характеристика									17	Распределение запаса насаждения											29	30	31	32	Назначенные	
							8	9	10	11	12	13	14	15	16		18	19	20	21	22	23	24	25	26	27	28					33	34
126	18	5,9	3	Запретные полосы лесов	.1	1,2	6	Е	120	25	32	ЧС	0,6	3	271	15	10	0	0	0	5	0	60	0	10	0	206,218	75	Ветровал, бурелом	75	СРС	1,2	
							3	Е	80	22	24				10	15	0	0	0	5	0	50	0	20	0	206,218	75						
							1	Б	80	21	24				10	10	10	0	0	0	0	55	0	15	0	206,218	70						
126	18	5,9	3	Запретные полосы лесов	.2	4,6	7	*Е	120	25	32	ЧС	0,6	3	271	20	18	8	8	0	32	0	0	0	14	0	612,614	54	Короед-типограф	56	СРС	4,6	
							3	Е	80	22	24				22	11	6	0	0	39	0	0	0	22	0	612,614	61						
									Всего		5,8				СРС		5,8				СРВ		0				УНД		0,0				

Показатели, не соответствующие таксационному описанию отмечены "**"

Исполнитель работ по проведению лесопатологического обследования:

Бачин С.П.

подпись



Дата составления документа

02.11.17

телефон

(812) 552 73 55

Ведомость перчета деревьев назначенных в рубку

Временная пробная площадь № 1Субъект Российской Федерации Ленинградская областьЛесничество (лесопарк) Северо-Западное - Лужайское . Квартал 126 . Выдел 18.1 .Площадь 1,2 га, _____ .Номер очага вредных организмов _____ . Размер пробной площади 1,2 .

Таксационная характеристика:

тип леса ЧС ; состав 6 Е 3 Е 1 Б + С ; возраст 120 ; бонитет 3 ;полнота 0,6 ; запас на га 271 ; возобновление содействие естественному возобновлению
и/или создание лесных культур

Время и причина ослабления лесного насаждения:

Ветровал, бурелом более 50%Фаза развития очага вредных организмов : начальная, нарастания численности, собственно вспышка,
кризис (подчеркнуть).

Состояние лесного насаждения, намечаемые мероприятия :

насаждение с утраченной устойчивостью , СРСп. 46 Приказа Министерства природных ресурсов и экологии Российской Федерации от 12.09.2016 № 480

Исполнитель работ по проведению лесопатологического обследования :

Бачин С.П.подпись Дата составления документа 02.11.17телефон (812) 552 73 55

Ведомость перечета деревьев назначенных в рубку

Временная пробная площадь № 1Субъект Российской Федерации Ленинградская областьЛесничество (лесопарк) Северо-Западное - Лужайское . Квартал 126 . Выдел 18.2Площадь 4,6 га, _____ .Номер очага вредных организмов _____ . Количество реласк. площадок 3 .

Таксационная характеристика:

тип леса ЧС ; состав 7 Е 3 Е Б ; возраст 120 ; бонитет 3полнота 0,6 ; запас на га 271 ; возобновление содействие естественному возобновлению
и/или создание лесных культур

Время и причина ослабления лесного насаждения:

Короед-типограф

Фаза развития очага вредных организмов : начальная, нарастания численности, собственно вспышка, кризис (подчеркнуть).

Состояние лесного насаждения, намечаемые мероприятия :

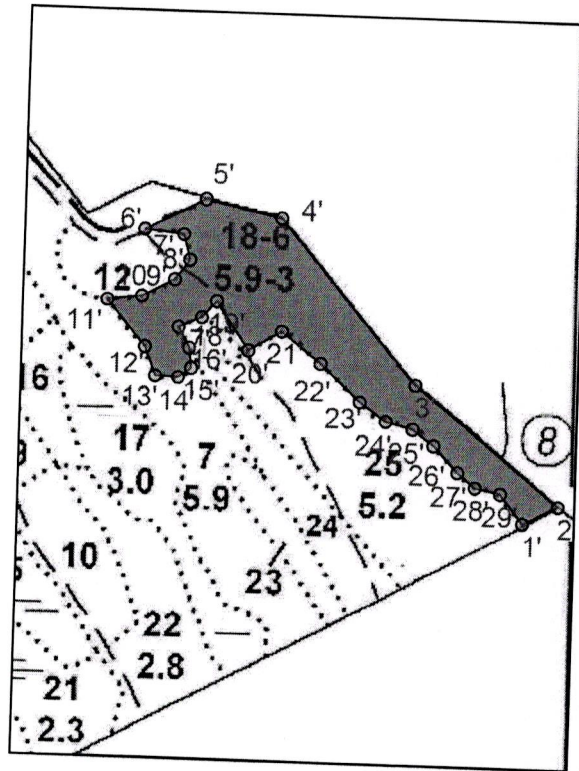
насаждение с утраченной устойчивостью , СРС

Исполнитель работ по проведению лесопатологического обследования :

Бачин С.П.подпись Дата составления документа 02.11.17телефон (812) 552 73 55

М 1 : 10000

Абрис участка



Номера точек	Координаты		Румбы линий	Длина, м										
	Широта	Долгота			20'	20' - 21'	21' - 22'	22' - 23'	23' - 24'	24' - 25'	25' - 26'	26' - 27'	27' - 28'	28' - 29'
1' - 2'	60° 45' 45.163"	28° 23' 58.064"	СВ 63° 26'	52.7		60° 45' 52.13"	28° 23' 33.769"	СВ 59° 28'	50.8					
2' - 3'	60° 45' 45.925"	28° 24' 01.184"	СЗ 51° 40'	246.0	21' - 22'	60° 45' 52.965"	28° 23' 36.667"	ЮВ 51° 57'	65.5					
3' - 4'	60° 45' 50.86"	28° 23' 48.405"	СЗ 40° 27'	280.2	22' - 23'	60° 45' 51.658"	28° 23' 40.084"	ЮВ 46° 53'	72.2					
4' - 5'	60° 45' 57.755"	28° 23' 36.369"	СЗ 77° 57'	102.1	23' - 24'	60° 45' 50.062"	28° 23' 43.576"	ЮВ 54° 38'	42.6					
5' - 6'	60° 45' 58.444"	28° 23' 29.757"	ЮЗ 63° 07'	89.3	24' - 25'	60° 45' 49.263"	28° 23' 45.879"	ЮВ 75° 58'	37.0					
6' - 7'	60° 45' 57.138"	28° 23' 24.482"	ЮВ 83° 48'	51.9	25' - 26'	60° 45' 48.973"	28° 23' 48.257"	ЮВ 54° 15'	34.6					
7' - 8'	60° 45' 56.956"	28° 23' 27.9"	ЮВ 14° 56'	34.8	26' - 27'	60° 45' 48.32"	28° 23' 50.114"	ЮВ 44° 02'	46.8					
8' - 9'	60° 45' 55.868"	28° 23' 28.494"	ЮЗ 36° 28'	32.1	27' - 28'	60° 45' 47.231"	28° 23' 52.269"	ЮВ 51° 01'	30.3					
9' - 10'	60° 45' 55.033"	28° 23' 27.231"	ЮЗ 62° 14'	48.2	28' - 29'	60° 45' 46.614"	28° 23' 53.829"	ЮВ 78° 41'	34.3					
10' - 11'	60° 45' 54.307"	28° 23' 24.408"	ЮЗ 83° 03'	46.4	29' - 1'	60° 45' 46.397"	28° 23' 56.058"	ЮВ 38° 27'	48.7					
11' - 12'	60° 45' 54.126"	28° 23' 21.362"	ЮВ 40° 26'	79.6										
12' - 13'	60° 45' 52.166"	28° 23' 24.779"	ЮВ 20° 55'	40.8										
13' - 14'	60° 45' 50.933"	28° 23' 25.745"	ЮВ 87° 53'	30.3										
14' - 15'	60° 45' 50.896"	28° 23' 27.751"	СВ 53° 45'	20.9										
15' - 16'	60° 45' 51.296"	28° 23' 28.866"	СЗ 7° 08'	27.1										
16' - 17'	60° 45' 52.166"	28° 23' 28.643"	СЗ 28° 26'	30.6										
17' - 18'	60° 45' 53.037"	28° 23' 27.677"	СВ 66° 02'	33.2										
18' - 19'	60° 45' 53.473"	28° 23' 29.683"	СВ 41° 49'	28.6										
19' - 20'	60° 45' 54.162"	28° 23' 30.946"	ЮВ 34° 10'	75.9										

Исполнитель работ по проведению лесопатологического обследования:

ФИО Богдан С.А. Подпись [Signature]

Дата составления документа 02.11.17 Телефон _____