

1. Инструментальное обследование лесного участка.

1.1 Фактическая таксационная характеристика лесного насаждения _____ Не соответствует _____ таксационному описанию
 Причины несоответствия: _____ Ошибка лесоустройства

Ведомость лесных участков с выявленными несоответствиями таксационным описаниям приведена в приложении 1 к Акту

1.2 Состояние насаждений: _____ с утраченной _____ устойчивостью
 Причины повреждения: _____ Короед-типограф

Заселено (отработано) стеновыми вредителями

Квартал	Выдел	Вид вредителя	Порода	Встречаемость (% заселенных/отработанных деревьев)	Степень заселения лесного насаждения (слабая, средняя, сильная)
89	13	Короед-типограф	Е	7 / 57	слабая

Повреждено огнем

Квартал	Выдел	Вид пожара	Порода	Состояние корневых дуп		Состояние корневых дуп		Повреждение дуба	
				Процент поврежденных огнем корней	Процент деревьев с данным повреждением	Омертвление корневой шейки по окружности (1-4, 2/4, 3/4, более 3/4)	Процент деревьев с данным повреждением	По окружности (1/4, 2/4, 3/4, более 3/4)	Процент деревьев с данным повреждением
на обследованных участках не выявлено									

Поражено болезнями

Квартал	Выдел	Вид болезни	Порода	Встречаемость (% пораженных деревьев)	Степень поражения лесного насаждения (слабая, средняя, сильная)
на обследованных участках не выявлено					

1.3 Подожит выборке:

Квартал	Выдел	% выборки	% деревьев подлежащих рубке									
			в том числе									
			ослабленные	слабо поврежденные	умеренные	свежий сухой	старый сухой	ветхий	ветролом	старый ветролом	свежий бурелом	старый бурелом
89	13	45			5		40					

1.4 Полнота насаждений после уборки деревьев, подлежащих рубке, составляет

Квартал	Выдел	Полнота насаждений после уборки деревьев, подлежащих рубке	Критическая полнота для данной категории насаждения
89	13	0,274	0,3

Заключение

С целью предотвращения негативных процессов или снижения ущерба от их воздействия на участке

Участковое лесничество	Урочище (дача)	Квартал	Выдел	Площадь выдела, га	Вид мероприятия	Площадь мероприятия, га	Порода	Запас на выдел, куб м	Крайние сроки проведения
Лужайское	-	89	13	3,0	СРС	3,0	Е	647	II квартал 2018

Ведомости перечета деревьев, назначенных в рубку, и адреса лесных участков прилагаются (приложение 2 и 3 к Акту)

Меры по обеспечению возобновления _____ содействие естественному возобновлению и/или созданию лесных культур
 Мероприятия, необходимые для предупреждения повреждения или поражения смежных насаждений: _____ лесопатологической мониторинг

Сведения для расчета степени повреждения:

год образования старого сухостоя _____ 2012-2014 _____
 основная причина повреждения древесины: _____ технические вредители _____
 дата проведения обследований _____ октябрь 2017 г _____

Исполнитель работ по проведению лесопатологического обследования
 Инженер-лесопатолог Филиала ФБУ "Рослесинвентарь" "Центр защиты леса Ленинградской области"

Бачин С П

Подпись _____

Ведомость лесных участков с выявленными несоответствиями таксационным описаниям

1	2	3	4	5	6	7	8	9	10 Таксационная характеристика										Заложено пробных площадей	
									11	12	13	14	15	16	17	18	19	20	21	
Источник данных	Год проведения лесоустройства	Номер квартала	Номер выдела	Площадь выдела, га	Целевое назначение лесов	Категория защитных лесов	Номер лесопатологического выдела	Площадь лесопатологического выдела, га	состав	порода	возраст, лет	средняя высота, м	средний диаметр, см	тип леса	тип условий местопроизрастания	полнота	бонитет	запас, куб. м/га	количество, шт.	общая площадь, га
ТО	2015	89	13	3,0	3	Запретные полосы лесов			7 С 3 Е	С	110	25	28	БР	А2	0,5	2	207	3	Р
Ф									7 Е 3 С	Е	100	23	28	БР	А2	0,5	2	216		

Примечание:

ТО - таксационные описания

Ф - фактическая характеристика лесного насаждения

Р - реласкопические площадки

Причины несоответствия:

кв. 89 выд. 13 - Ошибка лесоустройства

Исполнитель работ по проведению лесопатологического обследования:

Бачин С.П.

подпись

Результаты проведения лесопатологического обследования лесных насаждений за октябрь 2017 г.

Субъект Российской Федерации Ленинградская область Лесничество (лесопарк) Северо-Западное
 Участковое лесничество Лужайское Урочище (дача) _____

1	2	3	4	5	6	7	Таксационная характеристика									17	Бактериальное состояние насаждения по категориям состояния здоровья, %												29	30	31	32	Палимпестные мероприятия						
							8	9	10	11	12	13	14	15	16		18	19	20	21	22	23	24	25	26	27	28	33					34	35					
89	13	3	3	Зиристые подосы лесов	-	-	7	100	23	28	БР	0,5	2	216 *	12	12	12	7	0	57	0	0	0	0	0	0	0	0	0	0	0	614,612	64	Корова-тилограф	45	СРС	3	Всего	3
							3	С *	110	25	28				12	12	12	7	0	57	0	0	0	0	0	0	0	0	0	0	0	614,612	64	Корова-тилограф	45	СРС	3	СРН	0
																																				УИД	0,0		

Показатели, не соответствующие таксационному описанию отмечены * *

Исполнитель работ по проведению лесопатологического обследования:

Бачин С.П.

подпись 

Дата составления документа

02.11.2017

телефон

(812) 552 73 55

Ведомость перечня деревьев назначенных в рубку

Временная пробная площадь № 1Субъект Российской Федерации Ленинградская областьЛесничество (лесопарк) Северо-Западное Лунайское Квартал 89 Выдел 13Площадь 3 гаНомер очага вредных организмов - Количество реласк. площадок 3

Таксационная характеристика:

тип леса БР, состав 7 Е 3 С; возраст 100; бонитет 2полнота 0,5; запас на га 216; возобновление содействие естественному возобновлению
и/или создание лесных культур

Время и причина ослабления лесного насаждения:

Короед-типографТип очага вредных организмов: эпизодический, хронический, отсутствует (подчеркнуть).

Фаза развития очага вредных организмов: начальная, нарастания численности, собственно вспышка, кризис (подчеркнуть).

Состояние лесного насаждения, намечаемые мероприятия:

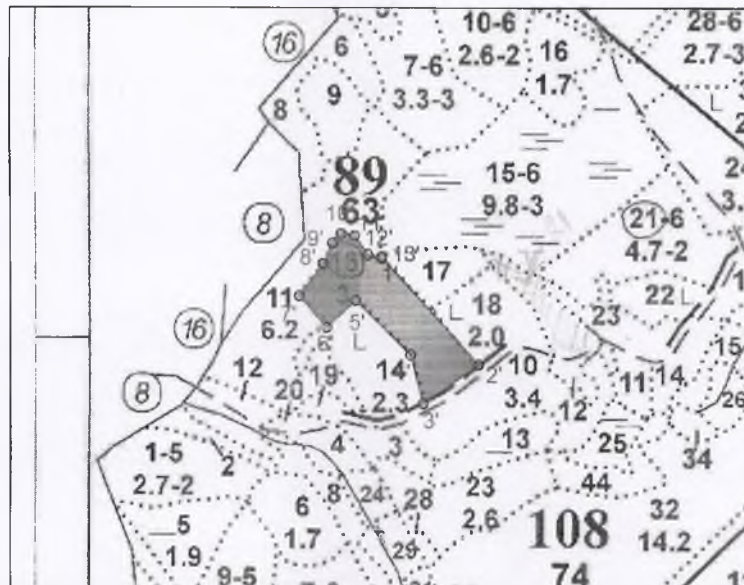
насаждение с утраченной устойчивостью СРС

Исполнитель работ по проведению лесопатологического обследования:

Бачин С.П.подпись Дата составления документа 02.11.17телефон (812) 552 73 55

Абрис участка

М 1 : 10000



Номера точек	Координаты		Румбы линий	Длина, м
	Широта	Долгота		
1' - 2'	60° 46' 16.175"	28° 21' 36.878"	ЮВ 42° 08'	244.3
2' - 3'	60° 46' 10.317"	28° 21' 47.735"	ЮЗ 55° 07'	114.9
3' - 4'	60° 46' 08.193"	28° 21' 41.494"	СЗ 14° 28'	85.0
4' - 5'	60° 46' 10.854"	28° 21' 40.087"	СЗ 45° 25'	130.4
5' - 6'	60° 46' 13.815"	28° 21' 33.933"	ЮЗ 47° 00'	67.1
6' - 7'	60° 46' 12.334"	28° 21' 30.68"	СЗ 41° 11'	70.5
7' - 8'	60° 46' 14.051"	28° 21' 27.604"	СВ 36° 39'	67.8
8' - 9'	60° 46' 15.81"	28° 21' 30.285"	СВ 24° 47'	38.0
9' - 10'	60° 46' 16.926"	28° 21' 31.34"	СВ 43° 44'	21.1
10' - 11'	60° 46' 17.42"	28° 21' 32.307"	ЮВ 81° 52'	23.5
11' - 12'	60° 46' 17.312"	28° 21' 33.845"	ЮВ 35° 04'	38.1
12' - 13'	60° 46' 16.304"	28° 21' 35.296"	ЮВ 75° 58'	24.6

Исполнитель работ по проведению лесопатологического обследования:

ФИО Вагин С.П. Подпись [Signature]

Дата составления документа 20.08.17 Телефон _____