

«УТВЕРЖДАЮ»  
Должность начальник отдела охраны и развития лес.  
Ф.И.О. Лаврицкий В.А.  
Дата 04.12.2017

АКТ  
лесопатологического обследования № 574-17/47  
лесных насаждений Северо-Западного лесничества (лесопарка)  
Ленинградской области (субъект Российской Федерации)

Способ лесопатологического обследования: инструментальный

Место проведения

Участковое лесничество	Урочище (дача)	Квартал (квартала)	Выдел (выдела)	Площадь, га
Лужайское	-	66	11	5,9
	-	66	12	3,1

Лесопатологическое обследование проведено на общей площади 9,0 га.

**1. Инструментальное обследование лесного участка.**

1.1 Фактическая таксационная характеристика лесного насаждения

Не соответствует таксационному описанию.

Причины несоответствия :

Ветровал, ошибка лесоустройства

Ведомость лесных участков с выявленными несоответствиями таксационным описаниям приведена в приложении 1 к Акту.

1.2 Состояние насаждений:

с нарушенной устойчивостью

Причины повреждения:

Короед-типограф, большой сосновый лубоед

Заселено (отработано) стволовыми вредителями:

Квартал	Выдел	Вид вредителя	Порода	Встречаемость (% заселенных/отработанных деревьев)	Степень заселения лесного насаждения (слабая, средняя, сильная)
1	2	3	4	5	6
66	11	Короед-типограф	Е	5 / 10	-
66	11	Большой сосновый лубоед	С	5 / 3	-
66	12	Короед-типограф	Е	0 / 26	-

Повреждено огнем:

Квартал	Выдел	Вид пожара	Порода	Состояние корневых лап		Состояние корневых лап		Подсушивание луба	
				Процент поврежденных огнем корней	Процент деревьев с данным повреждением	Ожог корневой шейки по окружности (1/4; 2/4; 3/4; более 3/4)	Процент деревьев с данным повреждением	По окружности (1/4; 2/4; 3/4; более 3/4)	Процент деревьев с данным повреждением
1	2	3	4	5	6	7	8	9	10
на обследованных участках не выявлено									

Поражено болезнями:

Квартал	Выдел	Вид болезни	Порода	Встречаемость (% пораженных деревьев)	Степень заселения лесного насаждения (слабая, средняя, сильная)
1	2	3	4	5	6
на обследованных участках не выявлено					

1.3 Подлежит выборке:

Квартал	Выдел	% выборки	% деревьев, подлежащих рубке								
			в том числе:								
			ослабленные	сильно ослабленные	усыхающие	свежий сухой	старый сухой	свежий ветровал	старый ветровал	свежий бурелом	старый бурелом
1	2	3	4	5	6	7	8	9	10	11	12
66	11	14			5		5		4		
66	13	15					13		2		

1.4 Полнота насаждений после уборки деревьев, подлежащих рубке, составит:

Квартал	Выдел	Полнота насаждений после уборки деревьев, подлежащих рубке	Критическая полнота для данной категории насаждения
1	2	3	4
66	11	0,47	0,3
66	12	0,47	0,3

**Заключение**

С целью предотвращения негативных процессов или снижения ущерба от их воздействия назначено:

Участковое лесничество	Урочище (дача)	Квартал	Выдел	Площадь выдела, га	Вид мероприятия	Площадь мероприятия, га	Порода	Запас на выдел, куб. м	Крайние сроки проведения
1	2	3	4	5	6	7	8	9	10
Лужайское	-	66	11	5,9	СРВ	5,9	Е	223	II квартал 2018
	-	66	12	3,1	СРВ	3,1	С	82	II квартал 2018

Ведомости перечета деревьев, назначенных в рубку, и абрисы лесных участков прилагаются (приложение 2 и 3 к Акту).

Меры по обеспечению возобновления: \_\_\_\_\_

Мероприятия, необходимые для предупреждения повреждения или поражения смежных насаждений: \_\_\_\_\_  
лесопатологический мониторинг

Сведения для расчёта степени повреждения:

год образования старого сухостоя \_\_\_\_\_ 2012-2014 \_\_\_\_\_ ;

основная причина повреждения древесины \_\_\_\_\_ технические вредители \_\_\_\_\_ ;

Дата проведения обследований \_\_\_\_\_ октябрь 2017 г. \_\_\_\_\_ .

Исполнитель работ по проведению лесопатологического обследования:

Инженер-лесопатолог Филиала ФБУ "Рослесозащита" "Центр защиты леса  
Ленинградской области"

Бачин С.П.

Подпись \_\_\_\_\_ 

## Ведомость лесных участков с выявленными несоответствиями таксационным описаниям

1	2	3	4	5	6	7	8	9	Таксационная характеристика										Заложено пробных площадей	
									10	11	12	13	14	15	16	17	18	19	20	21
Источник данных	Год проведения лесоустройства	Номер квартала	Номер выдела	Площадь выдела, га	Целевое назначения лесов	Категория защитных лесов	Номер лесопатологического выдела	Площадь лесопатологического выдела, га	состав	порода	возраст, лет	средняя высота, м	средний диаметр, см	тип леса	тип условий местопрорастания	полнота	бонитет	запас, куб. м/га	количество, шт.	общая площадь, га
ТО	2015	66	11	5,9	3	Запретные полосы лесов			5 Е 3 С 2 Б	Е	120	25	28	ЧС	В2	0,6	3	286	5	
Ф									6 Е 4 С 1 Б	Е	120	25	28	ЧС	В2	0,5	3	262		
ТО	2015	66	12	3,1	3	Запретные полосы лесов			9 С 1 Е	С	90	21	26	БР	А2	0,7	3	251	3	
Ф									7 С 3 Е	С	90	21	26	БР	А2	0,6	3	197		

Примечание:

ТО - таксационные описания

Ф - фактическая характеристика лесного насаждения

Причины несоответствия:

кв. 66 выд. 11 - Ветровал

кв. 66 выд. 12 - Ошибка лесоустройства

Исполнитель работ по проведению лесопатологического обследования:

Бачин С.П.

подпись



Результаты проведения лесопатологического обследования лесных насаждений за октябрь 2017 г.

Субъект Российской Федерации Ленинградская область Лесничество (лесопарк) Северо-Западное  
Участковое лесничество Лужайское Урочище (дача)

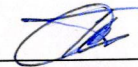
1	2	3	4	5	6	7	Таксационная характеристика									17	Распределение запаса насаждения											29	30	31	32	Назначенные						
							8	9	10	11	12	13	14	15	16		18	19	20	21	22	23	24	25	26	27	28					33	34					
66	11	5,9	3	Запретные полосы лесов			6 *	Е	120	25	28	ЧС	0,5 *	3	262 *		47	22	16	5	0	5	0	5	0	0	0	0	0	0	0	0	612,614	15	Короед-типограф, большой сосновый лубоед	14	СРВ	5,9
							4 *	С	110	26	32						50	37	5	5	0	0	0	0	3	0	0	0	0	0	0	612,206	8					
							1 *	Б	90	25	24						56	11	11	0	0	22	0	0	0	0	0	0	0	0	0	773	22					
66	12	3,1	3	Запретные полосы лесов			7 *	С	90	21	26	БР	0,6 *	3	197 *		67	20	5	0	0	8	0	0	0	0	0	0	0	0	0	8	Короед-типограф	15	СРВ	3,1		
							3 *	Е	90	20	24						32	37	5	0	0	21	0	5	0	0	0	0	0	0	614,206	31						
																													Всего		9							
																													СРС		0							
																													СРВ		9							
																													УНД		0,0							

Показатели, не соответствующие таксационному описанию отмечены \*\*\*

Исполнитель работ по проведению лесопатологического обследования:

Бачин С.П.

подпись



Дата составления документа

02.11.17

телефон

(812) 552 73 55

## Ведомость перчета деревьев назначенных в рубку

Временная пробная площадь № 1Субъект Российской Федерации Ленинградская областьЛесничество (лесопарк) Северо-Западное - Лужайское . Квартал 66 . Выдел 11Площадь 5,9 га.Номер очага вредных организмов \_\_\_\_\_ . Количество реласк. площадок 5

Таксационная характеристика:

тип леса ЧС ; состав 6 Е 4 С 1 Б ; возраст 120 ; бонитет 3 ;полнота 0,5 ; запас на га 262 ; возобновление \_\_\_\_\_

Время и причина ослабления лесного насаждения:

Короед-типограф, большой сосновый лубоед

Фаза развития очага вредных организмов : начальная, нарастания численности, собственно вспышка, кризис (подчеркнуть).

Состояние лесного насаждения, намечаемые мероприятия :

насаждение с нарушенной устойчивостью , СРВ

Исполнитель работ по проведению лесопатологического обследования :

Бачин С.П.подпись 

Дата составления документа

02.11.17

телефон

(812) 552 73 55



## Ведомость перечета деревьев назначенных в рубку

Временная пробная площадь № 1Субъект Российской Федерации Ленинградская областьЛесничество (лесопарк) Северо-Западное - Лужайское . Квартал 66 . Выдел 12Площадь 3,1 га, \_\_\_\_\_ .Номер очага вредных организмов \_\_\_\_\_ . Количество реласк. площадок 3 .

Таксационная характеристика:

тип леса БР ; состав 7 С 3 Е ; возраст 90 ; бонитет 3полнота 0,6 ; запас на га 197 ; возобновление \_\_\_\_\_ -

Время и причина ослабления лесного насаждения:

Короед-типограф

Фаза развития очага вредных организмов : начальная, нарастания численности, собственно вспышка, кризис (подчеркнуть).

Состояние лесного насаждения, намечаемые мероприятия :

насаждение с нарушенной устойчивостью , СРВ

Исполнитель работ по проведению лесопатологического обследования :

Бачин С.П.

подпись \_\_\_\_\_

Дата составления документа

02.11.17

телефон \_\_\_\_\_

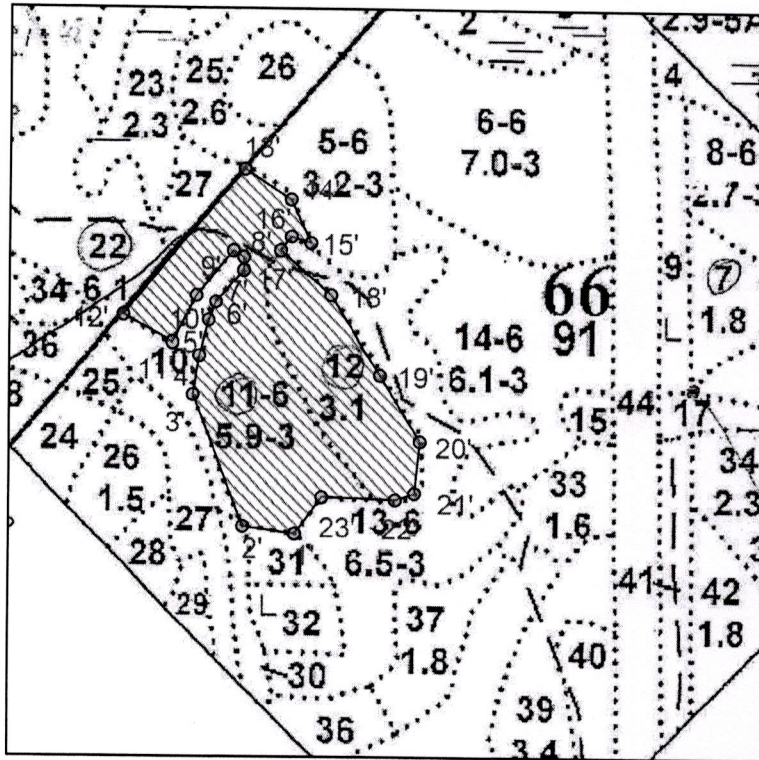
(812) 552 73 55





Абрис участка

М 1 : 10000



Номера точек	Координаты		Румбы линий	Длина, м					
	Широта	Долгота			20'	20' - 21'	21' - 22'	22' - 23'	23' - 1'
1' - 2'	60° 51' 11.594"	28° 28' 39.532"	СЗ 82° 02'	69.0	20' - 21'	60° 51' 15.544"	28° 28' 50.409"	ЮЗ 5° 48'	67.9
2' - 3'	60° 51' 11.903"	28° 28' 34.997"	СЗ 21° 06'	185.9	21' - 22'	60° 51' 13.358"	28° 28' 49.953"	ЮЗ 70° 59'	26.6
3' - 4'	60° 51' 17.512"	28° 28' 30.553"	СВ 8° 58'	52.5	22' - 23'	60° 51' 13.077"	28° 28' 48.281"	СЗ 87° 59'	96.4
4' - 5'	60° 51' 19.19"	28° 28' 31.097"	СВ 15° 16'	46.7	23' - 1'	60° 51' 13.187"	28° 28' 41.883"	ЮЗ 35° 42'	60.7
5' - 6'	60° 51' 20.647"	28° 28' 31.914"	СВ 22° 23'	25.1					
6' - 7'	60° 51' 21.398"	28° 28' 32.548"	СВ 41° 59'	55.1					
7' - 8'	60° 51' 22.723"	28° 28' 34.997"	СЗ 0° 00'	16.4					
8' - 9'	60° 51' 23.253"	28° 28' 34.997"	СЗ 59° 02'	15.9					
9' - 10'	60° 51' 23.518"	28° 28' 34.09"	ЮЗ 40° 36'	75.5					
10' - 11'	60° 51' 21.663"	28° 28' 30.825"	ЮЗ 27° 36'	67.8					
11' - 12'	60° 51' 19.72"	28° 28' 28.739"	СЗ 62° 01'	74.1					
12' - 13'	60° 51' 20.844"	28° 28' 24.393"	СВ 40° 11'	248.4					
13' - 14'	60° 51' 26.982"	28° 28' 35.037"	ЮВ 56° 52'	72.8					
14' - 15'	60° 51' 25.694"	28° 28' 39.088"	ЮВ 24° 53'	62.7					
15' - 16'	60° 51' 23.855"	28° 28' 40.841"	СЗ 72° 22'	27.0					
16' - 17'	60° 51' 24.12"	28° 28' 39.13"	ЮЗ 37° 51'	22.7					
17' - 18'	60° 51' 23.541"	28° 28' 38.206"	ЮВ 49° 31'	87.3					
18' - 19'	60° 51' 21.707"	28° 28' 42.616"	ЮВ 32° 08'	121.8					
19' - 20'	60° 51' 18.371"	28° 28' 46.918"	ЮВ 31° 01'	102.0					

Исполнитель работ по проведению лесопатологического обследования:

ФИО Бачин С.А. Подпись [Signature]

Дата составления документа 02.11.17 Телефон \_\_\_\_\_