


Должность
Ф.И.О.
Дата


«УТВЕРЖДАЮ»
Присваиваем Коммуналы 10
17.04.2018 г. лесничества Ленинградская обл.
Чичковск 19.07
18.04.2018

АКТ

лесопатологического обследования №

5В-4И-18/47

лесных насаждений

Северо-Западного

лесничества (лесопарка)

Ленинградской области

(субъект Российской Федерации)

Способ лесопатологического обследования:

инструментальный

Место проведения

Участковое лесничество	Урочище (дача)	Квартал (квартала)	Выдел (выдела)	Площадь, га
Большепольское	-	3	7.2	2,7

Лесопатологическое обследование проведено на общей площади

2.7 га.

1. Инструментальное обследование лесного участка.

1.1 Фактическая таксационная характеристика лесного насаждения

Не соответствует

таксационному описанию.

Причины несоответствия :

Ошибка таксации

Ведомость лесных участков с выявленными несоответствиями таксационным описаниям приведена в приложении 1 к Акту.

1.2 Состояние насаждений:

с утраченной

устойчивостью

Причины повреждения:

Короед-типограф, ветровал, бурелом прошлых лет, бурелом свежий

Заселено (отработано) стволовыми вредителями:

Квартал	Выдел	Вид вредителя	Порода	Встречаемость (% заселенных/отработанных деревьев)	Степень заселения лесного насаждения (слабая, средняя, сильная)
1	2	3	4	5	6
3	7.2	Короед-типограф	Е	22 / 19	средняя

Повреждено огнем:

Квартал	Выдел	Вид пожара	Порода	Состояние корневых лап		Состояние корневых лап		Подсушивание луба	
				Процент поврежденных огнём корней	Процент деревьев с данным повреждением	Ожог корневой шейки по окружности (1/4; 2/4; 3/4; более 3/4)	Процент деревьев с данным повреждением	По окружности (1/4; 2/4; 3/4; более 3/4)	Процент деревьев с данным повреждением
1	2	3	4	5	6	7	8	9	10
на обследованных участках не выявлено									

Поражено болезнями:

Квартал	Выдел	Вид болезни	Порода	Встречаемость (% пораженных деревьев)	Степень поражения лесного насаждения (слабая, средняя, сильная)
1	2	3	4	5	6
на обследованных участках не выявлено					

1.3 Подлежит выборке:

Квартал	Выдел	% выборки	% деревьев, подлежащих рубке									
			в том числе:									
			ослабленные	сильно ослабленные	усыхающие	свежий сухостой	старый сухостой	свежий ветровал	старый ветровал	свежий бурелом	старый бурелом	
1	2	3	4	5	6	7	8	9	10	11	12	
3	7.2	64	0	16	18	13	9	0	2	4	2	

Согласно пункту 31 приказа № 470 от 12.09.2016 "Об утверждении Правил осуществления мероприятий по предупреждению распространения вредных организмов", Допускается назначение в сплошную и выборочную санитарную рубку деревьев 3- 4-й категории состояния (сильно ослабленные и усыхающие) назначаются в рубку....деревья осины - при повреждении основным трутовиком..

1.4 Полнота насаждений после уборки деревьев, подлежащих рубке, составит:

Квартал	Выдел	Полнота насаждений после уборки деревьев, подлежащих рубке	Критическая полнота для данной категории насаждения
1	2	3	4
3	7.2	0,24	0,3

Заключение

С целью предотвращения негативных процессов или снижения ущерба от их воздействия назначено:

Участковое лесничество	Урочище (дача)	Квартал	Выдел	Площадь выдела, га	Вид мероприятия	Площадь мероприятия, га	Порода	Запас на выдел, куб. м	Крайние сроки проведения
1	2	3	4	5	6	7	8	9	10
Большепольское	-	3	7.2	2,7	СРС	2,7	Е	608	IV квартал 2018

Ведомости перечета деревьев, назначенных в рубку, и абрисы лесных участков прилагаются (приложение 2 и 3 к Акту).

Меры по обеспечению возобновления:

содействие естественному возобновлению и/или создание лесных культур

Мероприятия, необходимые для предупреждения повреждения или поражения смежных насаждений:

лесопатологический мониторинг

Сведения для расчёта степени повреждения:

год образования старого сухостоя 2012-2014 ;

основная причина повреждения древесины технические вредители, древоразрушающие грибы ;

Дата проведения обследований декабрь 2017 .

Исполнитель работ по проведению лесопатологического обследования:

Инженер-лесопатолог Филиала ФБУ "Рослесозащита" "Центр защиты леса Ленинградской области"

Петров А.В.

Подпись

Ведомость лесных участков с выявленными несоответствиями таксационным описаниям

1	2	3	4	5	6	7	8	9	Таксационная характеристика										Заложено пробных площадей	
									10	11	12	13	14	15	16	17	18	19	20	21
Источники данных	Год проведения лесосурьейства	Номер квартала	Номер выдела	Площадь выдела, га	Целевое назначение лесов	Категория защитных лесов	Номер лесопатологического выдела	Площадь лесопатологического выдела, га	состав	порода	возраст, лет	средняя высота, м	средний диаметр, см	тип леса	тип условий местопроизрастания	полнота	бонитет	запас, куб. м/га	количество, шт.	общая площадь, га
ТО	2015	3	7	11,6	3	Запретные полосы лесов			7 Е 2 Б 1 Ос	Е	110	22	28	ЧС	В2	0,8	3	327		
Ф							7.2	2,7	7 Е 3 Б + С	Е	100	19	26	ЧВ	В3	0,68	4	225	1	2,7

Примечание:

ТО - таксационные описания

Ф - фактическая характеристика лесного насаждения

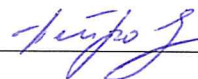
Причины несоответствия:

кв. 3 выд. 7.2 - Ошибка таксации

Исполнитель работ по проведению лесопатологического обследования:

Петров А.В.

подпись



Ведомость перчета деревьев назначенных в рубку

Временная пробная площадь № 1

Субъект Российской Федерации Ленинградская область

Лесничество (лесопарк) Северо-Западное - Большепольское . Квартал 3 . Выдел 7.2 .

Площадь 2,7 га.

Номер очага вредных организмов _____ . Размер пробной площади _____ .

Таксационная характеристика:

тип леса ЧВ ; состав 7 Е 3 Б + С ; возраст 100 ; бонитет 4 ;

полнота 0,68 ; запас на га 225 ; возобновление действие естественному возобновлению
и/или создание лесных культур

Время и причина ослабления лесного насаждения:

Короед-типограф, ветровал, бурелом прошлых лет, бурелом свежий


Фаза развития очага вредных организмов : начальная, нарастания численности, собственно вспышка, кризис (подчеркнуть).

Состояние лесного насаждения, намечаемые мероприятия :

насаждение с утраченной устойчивостью , CPC

Исполнитель работ по проведению лесопатологического обследования :

Петров А.В.

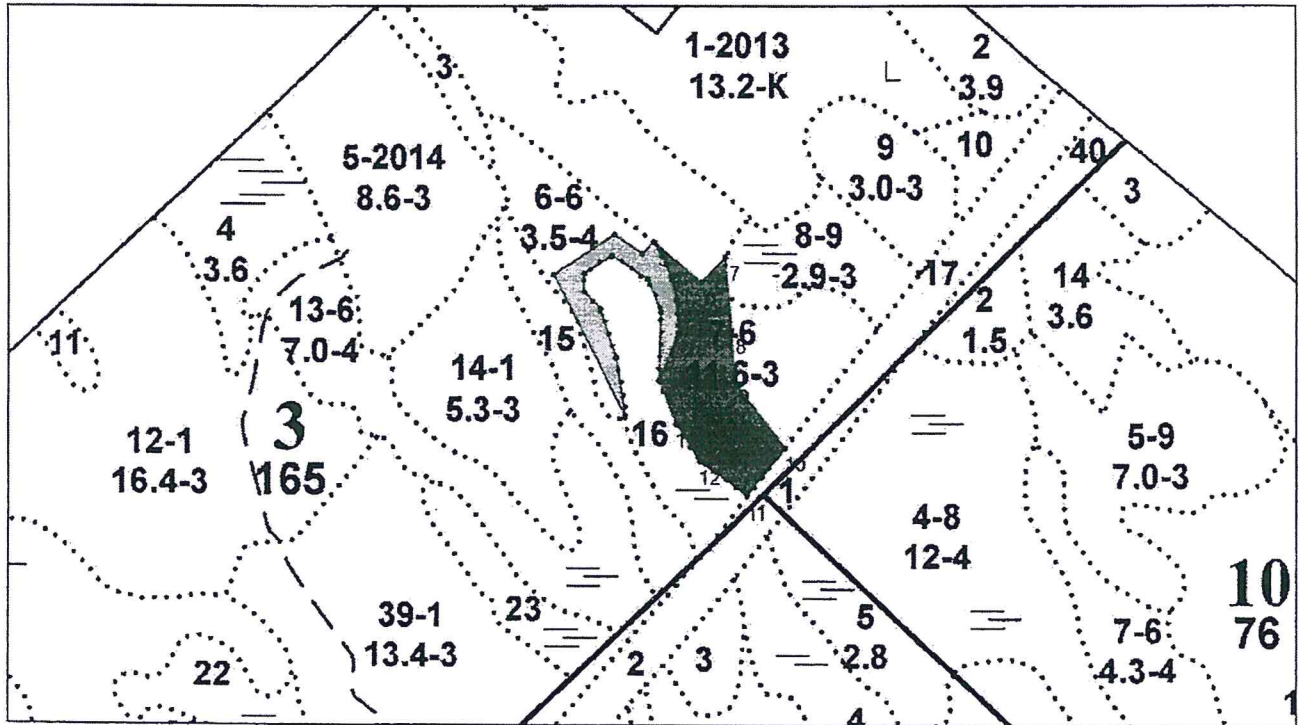
подпись 

Дата составления документа _____

телефон (812) 552 73 55

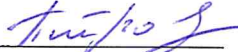
Абрис участка

М 1 : 10000



Номера точек	Координаты		Румбы линий	Длина, м
	Широта	Долгота		
1 - 2	60° 42' 23.879"	28° 17' 27.977"	СВ 23° 35'	68
2 - 3	60° 42' 25.907"	28° 17' 29.784"	СЗ 5° 11'	46
3 - 4	60° 42' 27.392"	28° 17' 29.508"	СЗ 16° 05'	50
4 - 5	60° 42' 28.953"	28° 17' 28.589"	СЗ 30° 26'	34
5 - 6	60° 42' 29.898"	28° 17' 27.456"	ЮВ 50° 30'	85
6 - 7	60° 42' 28.155"	28° 17' 31.773"	СВ 44° 25'	47
7 - 8	60° 42' 29.24"	28° 17' 33.943"	ЮВ 5° 09'	99
8 - 9	60° 42' 26.052"	28° 17' 34.53"	ЮВ 3° 05'	68
9 - 10	60° 42' 23.863"	28° 17' 34.772"	ЮВ 38° 43'	115
10 - 11	60° 42' 20.962"	28° 17' 39.518"	ЮЗ 39° 38'	84
11 - 12	60° 42' 18.87"	28° 17' 35.98"	СЗ 54° 41'	80
12 - 13	60° 42' 20.367"	28° 17' 31.665"	СЗ 32° 19'	60
13 - 1	60° 42' 22.006"	28° 17' 29.548"	СЗ 22° 20'	63

Исполнитель работ по проведению лесопатологического обследования:

ФИО Петров А.В. _____ Подпись 

Дата составления документа 28.03.2018 Телефон (812)552-73-55 _____