
«УТВЕРЖДАЮ»
Должность Инспектор № Комитета
Ф.И.О. Черкасов В.Ф.
Дата 13.05.2018

АКТ

лесопатологического обследования №

458/1 - 17/47

лесных насаждений Рощинского

лесничества (лесопарка)

Ленинградской области

(субъект Российской Федерации)

Способ лесопатологического обследования:

инструментальный

Место проведения

Участковое лесничество	Урочище (дача)	Квартал (квартала)	Выдел (выдела)	Площадь, га
Черкасовское	-	76	14 ,2	3,7

Лесопатологическое обследование проведено на общей площади

3,7 га.

1. Инструментальное обследование лесного участка.

1.1 Фактическая таксационная характеристика лесного насаждения Не соответствует таксационному описанию.

Причины несоответствия : Ветровал прошлых лет

Ведомость лесных участков с выявленными несоответствиями таксационным описаниям приведена в приложении 1 к Акту.

1.2 Состояние насаждений: с утраченной устойчивостью

Причины повреждения: Короед-типограф, ветровал

Заселено (отработано) стволовыми вредителями:

Квартал	Выдел	Вид вредителя	Порода	Встречаемость (% заселенных/отработанных деревьев)	Степень заселения лесного насаждения (слабая, средняя, сильная)
1	2	3	4	5	6
76	14.2	Короед-типограф	Е	11 / 33	Слабая

Повреждено огнем:

Квартал	Выдел	Вид пожара	Порода	Состояние корневых лап		Состояние корневых лап		Подсушивание луба	
				Процент поврежденных огнем корней	Процент деревьев с данным повреждением	Ожог корневой шейки по окружности (1/4; 2/4; 3/4; более 3/4)	Процент деревьев с данным повреждением	По окружности (1/4; 2/4; 3/4; более 3/4)	Процент деревьев с данным повреждением
1	2	3	4	5	6	7	8	9	10
на обследованных участках не выявлено									

Поражено болезнями:

Квартал	Выдел	Вид болезни	Порода	Встречаемость (% пораженных деревьев)	Степень поражения лесного насаждения (слабая, средняя, сильная)
1	2	3	4	5	6
на обследованных участках не выявлено					

1.3 Подлежит выборке:

Квартал	Выдел	% выборки	% деревьев, подлежащих рубке									
			в том числе:									
			ослабленные	сильно ослабленные	усыхающие	свежий сухостой	старый сухостой	свежий ветровал	старый ветровал	свежий бурелом	старый бурелом	
1	2	3	4	5	6	7	8	9	10	11	12	
76	14.2	59	0	5	14	0	37	0	3	0	0	

* Согласно п. 31 приказа Минприроды России от 12.09.2016 № 470 допускается назначение в сплошную и выборочную санитарную рубку деревьев хвойных пород, имеющих поселение стволовых вредителей, занимающее более половины окружности ствола;

1.4 Полнота насаждений после уборки деревьев, подлежащих рубке, составит:

Квартал	Выдел	Полнота насаждений после уборки деревьев, подлежащих рубке	Критическая полнота для данной категории насаждения
1	2	3	4
76	14.2	0,27	0,3

Заключение

С целью предотвращения негативных процессов или снижения ущерба от их воздействия назначено:

Участковое лесничество	Урочище (дача)	Квартал	Выдел	Площадь выдела, га	Вид мероприятия	Площадь мероприятия, га	Порода	Запас на выдел, куб. м	Крайние сроки проведения
1	2	3	4	5	6	7	8	9	10
Черкасовское	-	76	14.2	3,7	СРС	3,7	Е	944	I квартал 2019 года

Ведомости перечета деревьев, назначенных в рубку, и абрисы лесных участков прилагаются (приложение 2 и 3 к Акту).

Меры по обеспечению возобновления: содействие естественному возобновлению и/или создание лесных культур

Мероприятия, необходимые для предупреждения повреждения или поражения смежных насаждений: лесопатологический мониторинг

Сведения для расчёта степени повреждения:

год образования старого сухостоя 2012-2014 ;
основная причина повреждения древесины технические вредители ;

Дата проведения обследований сентябрь 2017 г.

Исполнитель работ по проведению лесопатологического обследования:

Инженер-лесопатолог Филиала ФБУ "Рослесозащита" "Центр защиты леса Ленинградской области"

Бачин С.П.

Подпись 

Ведомость лесных участков с выявленными несоответствиями таксационным описаниям

1	2	3	4	5	6	7	8	9	Таксационная характеристика										Заложено пробных площадей			
									11	12	13	14	15	16	17	18	19	20	21			
Ф	2005	76	14	12,0	3	Запретные полосы лесов	14,2	3,7	9	10	Е	110	21	22	ДЛО	В3	0,9	3	345	3	Р	
																						Е
ТО																						

Примечание:

ТО - таксационные описания

Ф - фактическая характеристика лесного насаждения

Р - реласкопические площадки

Причины несоответствия:

кв. 76 выд. 14.2 - ветровал

Исполнитель работ по проведению лесопатологического обследования:



подпись

Бачин С.П.

Результаты проведения лесопатологического обследования лесных насаждений за сентябрь 2017 г.

Субъект Российской Федерации Ленинградская область Лесничество (лесопарк) Рощинское
 Участковое лесничество Черкасовское Урочище (дача) -

1	2	3	4	5	6	7	Таксационная характеристика								17	Распределение запаса насаждения по категориям состояния деревьев, %										31	32	Назначенные мероприятия						
							8	9	10	11	12	13	14	15		16	18	19	20	21	22	23	24	25	26			27	28	33	34			
Номер квартала	Номер выдела	Площадь выдела, га	Целевое назначение лесов	Категория защитных лесов	Номер лесопатологического выдела	Площадь лесопатологического выдела, га	Состав	Порода	Возраст	Ср. высота, м	Ср. диаметр, см	Тип леса	Плотность	Вонитер	Запас, куб/га	Число деревьев на пробе, шт.	Без признаков ослабления	Ослабленные	Сильно ослабленные	Учащающие	Свежий сухостой	Старый сухостой	Свежий ветровал	Старый ветровал	Свежий бурелом	Старый бурелом	Аварийные деревья	Признаки поврежденных деревьев	Доля поврежденных деревьев, %	Причина ослабления, повреждения	Подлежащий рубке, %	Вид	Площадь, га	
76	14	12	3	Запретные полосы лесов	14,2	3,7	9	Е	110	21	22	ДЛО	0,67	3	255	*	17	17	17	6	16	0	41	0	3	0	0	0	29	30	59	СРС	3,7	
							1	Б	80	19	18						0	20	50	30	0	0	0	0	0	0	614,206	66	Короед-типограф, ветровал					
																	Всего												3,7					
																	СРС												3,7					
																	СРБ												0,0					
																	УНД												0,0					

* Согласно п. 31 приказа Минприроды России от 12.09.2016 № 470 допускается назначение в сплошную и выборочную санитарную рубку деревьев хвойных пород, имеющих поселение стволовых вредителей, занимающее более половины окружности ствола;

Показатели, не соответствующие таксационному описанию отмечены "*" "

Исполнитель работ по проведению лесопатологического обследования:

подпись

Бачин С.П.

Дата составления документа

18.04.2018.

телефон

(812) 552 73 55

Ведомость перечета деревьев назначенных в рубку

Временная пробная площадь № 1Субъект Российской Федерации Ленинградская областьЛесничество (лесопарк) Рощинское - Черкасовское . Квартал 76 . Выдел 14 .2 .Площадь 3,7 га, _____ .Номер очага вредных организмов _____ . Кол-во реласкоп.площадок 3 .

Таксационная характеристика:

тип леса ДЛО ; состав 9 Е 1 Б ; возраст 110 ; бонитет 3 ;полнота 0,67 ; запас на га 255 ; возобновление содействие естественному возобновлению
и/или создание лесных культур

Время и причина ослабления лесного насаждения:

Короед-типограф, ветровалТип очага вредных организмов: эпизодический, хронический, отсутствует (подчеркнуть).

Фаза развития очага вредных организмов : начальная, нарастания численности, собственно вспышка, кризис (подчеркнуть).

Состояние лесного насаждения, намечаемые мероприятия :

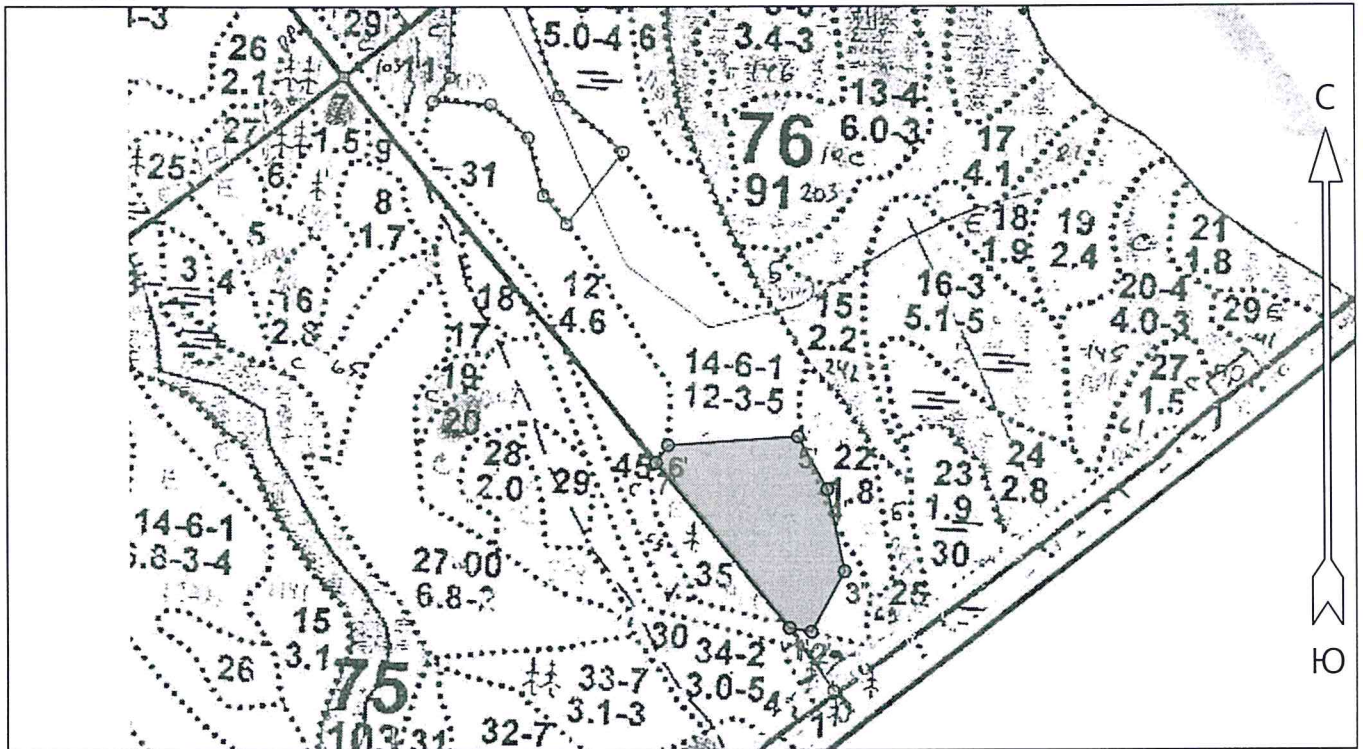
насаждение с утраченной устойчивостью , СРС

Исполнитель работ по проведению лесопатологического обследования :

Бачин С.П.подпись Дата составления документа 18.04.2018.телефон (812) 552 73 55

Абрис участка

М 1 : 10000



Номера точек	Координаты		Румбы линий	Длина, м
	Широта	Долгота		
1' - 2'	60° 39' 10.413"	29° 03' 29.823"	ЮВ 80° 02'	29.6
2' - 3'	60° 39' 10.248"	29° 03' 31.746"	СВ 29° 24'	91.4
3' - 4'	60° 39' 12.824"	29° 03' 34.708"	СЗ 11° 39'	111.1
4' - 5'	60° 39' 16.344"	29° 03' 33.227"	СЗ 29° 27'	79.9
5' - 6'	60° 39' 18.594"	29° 03' 30.636"	ЮЗ 86° 16'	172.0
6' - 7'	60° 39' 18.231"	29° 03' 19.307"	ЮЗ 33° 35'	28.3
7' - 1'	60° 39' 17.469"	29° 03' 18.275"	ЮВ 38° 40'	280.2

Исполнитель работ по проведению лесопатологического обследования:

ФИО С.П. Бачин _____ Подпись 

Дата составления документа Телефон (812)552-73-55 _____

18.04.2018.