
«УТВЕРЖДАЮ»
Должность И. Мерещатый Коллежета
Ф.И.О. Искандер В.Ф.
Дата 03.05.2018

АКТ

лесопатологического обследования №

453/1-17/47

лесных насаждений

Рощинского

лесничества (лесопарка)

Ленинградской области

(субъект Российской Федерации)

Способ лесопатологического обследования:

инструментальный

Место проведения

Участковое лесничество	Урочище (дача)	Квартал (квартала)	Выдел (выдела)	Площадь, га
Черкасовское	-	45	33 .1	1,1
	-	45	35 .1	0,1
	-	45	36 .1	1,0
	-	45	37 .1	0,9
	-	45	40	3,0

Лесопатологическое обследование проведено на общей площади 6,1 га.

1. Инструментальное обследование лесного участка.

1.1 Фактическая таксационная характеристика лесного насаждения не соответствует таксационному описанию.

Причины несоответствия : ошибка таксации, ветровал прошлых лет, бурелом прошлых лет

Ведомость лесных участков с выявленными несоответствиями таксационным описаниям приведена в приложении 1 к Акту.

1.2 Состояние насаждений: с утраченной устойчивостью

Причины повреждения: Ветровал, бурелом, короед-типограф

Заселено (отработано) стволовыми вредителями:

Квартал	Выдел	Вид вредителя	Порода	Встречаемость (% заселенных/отработанных деревьев)	Степень заселения лесного насаждения (слабая, средняя, сильная)
1	2	3	4	5	6
45	33,1	Короед-типограф	Е	11/41	Слабая
45	35,1	Короед-типограф	Е	0/50	-
45	36,1	Короед-типограф	Е	5/50	-
45	37,1	Короед-типограф	Е	10/50	-
45	40	Короед-типограф	Е	10/50	-

Повреждено огнем:

Квартал	Выдел	Вид пожара	Порода	Состояние корневых лап		Состояние корневых лап		Подсушивание луба	
				Процент поврежденных огнём корней	Процент деревьев с данным повреждением	Ожог корневой шейки по окружности (1/4; 2/4; 3/4; более 3/4)	Процент деревьев с данным повреждением	По окружности (1/4; 2/4; 3/4; более 3/4)	Процент деревьев с данным повреждением
1	2	3	4	5	6	7	8	9	10
на обследованных участках не выявлено									

Поражено болезнями:

Квартал	Выдел	Вид вредителя	Порода	Встречаемость (% пораженных деревьев)	Степень поражения лесного насаждения (слабая, средняя, сильная)
1	2	3	4	5	6
на обследованных участках не выявлено					

1.3 Подлежит выборке:

Квартал	Выдел	% выборки	% деревьев, подлежащих рубке								
			в том числе:								
			ослабленные	сильно ослабленные	усыхающие	свежий сухостой	старый сухостой	свежий ветровал	старый ветровал	свежий бурелом	старый бурелом
1	2	3	4	5	6	7	8	9	10	11	12
45	33.1	70	0	9	15	5	8	0	22	0	11
45	35.1	75	0	10	12	3	30	0	20	0	0
45	36.1	52	0	0	4	0	4	14	9	0	21
45	37.1	75	0	7	15	5	18	0	30	0	0
45	40	60	0	0	10	0	20	0	30	0	0

* Согласно п. 31 приказа Минприроды России от 12.09.2016 № 470 допускается назначение в сплошную и выборочную санитарную рубку деревьев хвойных пород, имеющих поселение стволовых вредителей, занимающее более половины окружности ствола;

1.4 Полнота насаждений после уборки деревьев, подлежащих рубке, составит:

Квартал	Выдел	Полнота насаждений после уборки деревьев, подлежащих рубке	Критическая полнота для данной категории насаждения
1	2	3	4
45	33.1	0,24	0,3
45	35.1	0,18	0,3
45	36.1	0,29	0,3
45	37.1	0,20	0,3
45	40	0,16	0,3

Заключение

С целью предотвращения негативных процессов или снижения ущерба от их воздействия назначено:

Участковое лесничество	Урочище (дача)	Квартал	Выдел	Площадь выдела, га	Вид мероприятия	Площадь мероприятия, га	Порода	Запас на выдел, куб. м	Крайние сроки проведения
1	2	3	4	5	6	7	8	9	10
Черкасовское	-	45	33 .1	1,1	СРС	1,1	Е	386	I квартал 2019 года
	-	45	35 .1	0,1	СРС	0,1	Е	27	
	-	45	36 .1	1,0	СРС	1,0	Е	257	
	-	45	37 .1	0,9	СРС	0,9	Е	239	
	-	45	40	3,0	СРС	3,0	Е	492	

Ведомости перечета деревьев, назначенных в рубку, и абрисы лесных участков прилагаются (приложение 2 и 3 к Акту).

Меры по обеспечению возобновления: содействие естественному возобновлению и/или посадка лесных культур

Мероприятия, необходимые для предупреждения повреждения или поражения смежных насаждений: лесопатологический мониторинг

Сведения для расчёта степени повреждения:

год образования старого сухостоя 2012-2014 ;

основная причина повреждения древесины Ветровал, бурелом, короед-типограф ;

Дата проведения обследований сентябрь 2017 года .

Исполнитель работ по проведению лесопатологического обследования:

Инженер-лесопатолог Филиала ФБУ "Рослесозащита" "Центр защиты леса Ленинградской области"

Бачин С.П.

Подпись 

Ведомость лесных участков с выявленными несоответствиями таксационным описаниям

Источник данных	Год проведения лесосурьейства	Номер квартала	Номер выдела	Площадь выдела, га	Целевое назначение лесов	Категория защитных лесов	Номер лесопатологического выдела	Площадь лесопатологического выдела, га	Таксационная характеристика										Заложено пробных площадей	
									состав	порода	возраст, лет	средняя высота, м	средний диаметр, см	тип леса	тип условий местопрорастания	плотота	бонитет	запас, куб. м/га	количество, шт.	общая площадь, га
1	2	3	4	5	6	7	8	9	10	11	12	13	14	15	16	17	18	19	20	21
ТО	2005	45	33	2,5	3	Запретные полосы лесов	33,1	1,1	10 Е + Б	Е	110	23	24	ЧВ	В3	0,9	3	391		
Ф									10 Е + С	Е	110	23	24	ЧВ	В3	0,8	3	351	1	1,1
ТО	2005	45	36	5	3	Запретные полосы лесов			10 Е	Е	130	23	28	ЧВ	В3	0,4	3	174		
Ф							36,1	1	9 Е 1 Б	Е	130	23	28	ЧВ	В3	0,6	3	257	1	1

Примечание:

ТО - таксационные описания

Ф - фактическая характеристика лесного насаждения

Исполнитель работ по проведению лесопатологического обследования:

Бачин С.П.



подпись

Ведомость перчета деревьев назначенных в рубку

Временная пробная площадь № 1Субъект Российской Федерации Ленинградская областьЛесничество (лесопарк) Рощинское - Черкасовское . Квартал 45 . Выдел 33 .1 .Площадь 1,1 га, _____ .Номер очага вредных организмов - . Размер пробной площади 1,1 .

Таксационная характеристика:

тип леса ЧВ ; состав 10 Е + С ; возраст 110 ; бонитет 3 ;полнота 0,8 ; запас на га 351 ; возобновление содействие естественному возобновлению и/или
посадка лесных культур

Время и причина ослабления лесного насаждения:

Ветровал, бурелом, короед-типографТип очага вредных организмов: эпизодический, хронический, отсутствует (подчеркнуть).

Фаза развития очага вредных организмов : начальная, нарастания численности, собственно вспышка, кризис (подчеркнуть).

Состояние лесного насаждения, намечаемые мероприятия :

Насаждение с утраченной устойчивостью, СРС

Исполнитель работ по проведению лесопатологического обследования :

Бачин С.П.подпись Дата составления документа 18.04.2018.телефон (812) 552 73 55

Ведомость перечета деревьев назначенных в рубку

Временная пробная площадь № 2Субъект Российской Федерации Ленинградская областьЛесничество (лесопарк) Рощинское - Черкасовское . Квартал 45 . Выдел 35.1 .Площадь 0,1 га, _____ .Номер очага вредных организмов - . Размер пробной площади 0,1 .

Таксационная характеристика:

тип леса ЧВ ; состав 10 Е ; возраст 110 ; бонитет 3 ;полнота 0,7 ; запас на га 268 ; возобновление содействие естественному возобновлению и/или
посадка лесных культур

Время и причина ослабления лесного насаждения:

Ветровал, бурелом, короед-типографТип очага вредных организмов: эпизодический, хронический, отсутствует (подчеркнуть).

Фаза развития очага вредных организмов : начальная, нарастания численности, собственно вспышка, кризис (подчеркнуть).

Состояние лесного насаждения, намечаемые мероприятия :

Насаждение с утраченной устойчивостью, СРС

Исполнитель работ по проведению лесопатологического обследования :

Бачин С.П.подпись Дата составления документа 18.04.2018телефон (812) 552 73 55

Ведомость перчета деревьев

Порода	Е		Количество деревьев по категориям состояния, шт.															Всего деревьев по ст. толщ.	
	I	II	III	IV		V		VI			ветровал, бурелом			аварийные деревья			шт.	в том числе подлежат рубке,%	
				НЗ	З	НЗ	З	НЗ	З	О	НЗ	З	О	НЗ	З	О			
																			5
1	2	3	4	5	6	7	8	9	10	11	12	13	14	15	16	17	18	19	
8	0	0	0	0	0	0	0	0	0	0	0	0	0	0	0	0	0	0	0
12	1	1	1	0	1	0	0	0	0	3	0	0	2	0	0	0	9	67	
16	1	2	1	0	2	0	0	0	0	4	0	0	3	0	0	0	13	69	
20	2	2	2	0	2	0	0	0	0	5	0	0	3	0	0	0	16	63	
24	1	2	1	0	1	0	0	0	0	4	0	0	2	0	0	0	11	64	
28	1	1	1	0	1	0	0	0	0	2	0	0	1	0	0	0	7	57	
32	0	1	0	0	0	0	0	0	0	1	0	0	1	0	0	0	3	67	
36	0	0	0	0	0	0	0	0	0	1	0	0	0	0	0	0	1	100	
40	0	0	0	0	0	0	0	0	0	0	0	0	0	0	0	0	0	0	
44	0	0	0	0	0	0	0	0	0	0	0	0	0	0	0	0	0	0	
48	0	0	0	0	0	0	0	0	0	0	0	0	0	0	0	0	0	0	
52	0	0	0	0	0	0	0	0	0	0	0	0	0	0	0	0	0	0	
56	0	0	0	0	0	0	0	0	0	0	0	0	0	0	0	0	0	0	
60	0	0	0	0	0	0	0	0	0	0	0	0	0	0	0	0	0	0	
Итого	6	9	6	0	7	0	0	0	0	20	0	0	12	0	0	0	60		
Итого,%	10	15	10	0	12	0	3	0	0	30	0	0	20	0	0	0	100		

Ведомость перчета деревьев назначенных в рубку

Временная пробная площадь № 3Субъект Российской Федерации Ленинградская областьЛесничество (лесопарк) Рошинское - Черкасовское. Квартал 45. Выдел 36.1Площадь 1 га,Номер очага вредных организмов -. Размер пробной площади 1.

Таксационная характеристика:

тип леса ЧВ; состав 9 Е 1 Б; возраст 130; бонитет 3;полнота 0,6; запас на га 257; возобновление содействие естественному возобновлению и/или
посадка лесных культур

Время и причина ослабления лесного насаждения:

Ветровал, бурелом, короед-типографТип очага вредных организмов: эпизодический, хронический, отсутствует (подчеркнуть).

Фаза развития очага вредных организмов : начальная, нарастания численности, собственно вспышка, кризис (подчеркнуть).

Состояние лесного насаждения, намечаемые мероприятия :

Насаждение с утраченной устойчивостью, СРС

Исполнитель работ по проведению лесопатологического обследования :

Бачин С.П.подпись Дата составления документа 18.04.2018.телефон (812) 552 73 55

Ведомость перече́та дере́вьев

Порода	Е		Количество деревьев по категориям состояния, шт.															Всего деревьев по ст. толщ.	
	I	II	III	IV		V		VI			ветровал, бурелом			аварийные деревья			шт.	в том числе подлежат рубке, %	
				НЗ	З	НЗ	З	НЗ	З	О	НЗ	З	О	НЗ	З	О			
1	2	3	4	5	6	7	8	9	10	11	12	13	14	15	16	17	18	19	
8	0	0	0	0	0	0	0	0	0	0	0	0	0	0	0	0	0	0	
12	2	5	4	0	1	0	0	0	0	0	2	0	0	10	0	0	0	24	
16	1	10	5	0	2	0	0	0	0	1	0	0	17	0	0	0	36	56	
20	3	11	7	0	2	0	0	0	0	3	0	0	21	0	0	0	47	55	
24	2	16	9	0	3	0	0	0	0	2	0	0	28	0	0	0	60	55	
28	4	14	9	0	3	0	0	0	0	4	0	0	26	0	0	0	60	55	
32	3	11	7	0	2	0	0	0	0	1	0	0	22	0	0	0	46	54	
36	1	9	5	0	2	0	0	0	0	1	0	0	15	0	0	0	33	55	
40	1	3	2	0	1	0	0	0	0	2	0	0	5	0	0	0	14	57	
44	1	3	2	0	1	0	0	0	0	0	0	0	6	0	0	0	13	54	
48	0	1	1	0	0	0	0	0	0	0	0	0	2	0	0	0	4	50	
52	0	0	0	0	0	0	0	0	0	0	0	0	0	0	0	0	0	0	
56	0	0	0	0	0	0	0	0	0	0	0	0	0	0	0	0	0	0	
60	0	0	0	0	0	0	0	0	0	0	0	0	0	0	0	0	0	0	
Итого	18	83	51	0	17	0	0	0	0	16	0	0	152	0	0	0	337		
Итого, %	5	25	15	0	5	0	0	0	0	5	0	0	45	0	0	0	100		

Порода	Б		Количество деревьев по категориям состояния, шт.															Всего деревьев по ст. толщ.	
	I	II	III	IV		V		VI			ветровал, бурелом			аварийные деревья			шт.	в том числе подлежат рубке, %	
				НЗ	З	НЗ	З	НЗ	З	О	НЗ	З	О	НЗ	З	О			
1	2	3	4	5	6	7	8	9	10	11	12	13	14	15	16	17	18	19	
8	0	0	0	0	0	0	0	0	0	0	0	0	0	0	0	0	0	0	
12	0	0	0	0	0	0	0	0	0	0	0	0	0	0	0	0	0	0	
16	0	2	1	0	0	0	0	0	0	0	0	0	1	0	0	0	4	25	
20	0	4	1	0	0	0	0	0	0	0	0	0	2	0	0	0	7	29	
24	0	3	3	0	0	0	0	0	0	0	0	0	2	0	0	0	8	25	
28	0	4	2	0	0	0	0	0	0	0	0	0	2	0	0	0	8	25	
32	0	4	1	0	0	0	0	0	0	0	0	0	2	0	0	0	7	29	
36	0	2	1	0	0	0	0	0	0	0	0	0	1	0	0	0	4	25	
40	0	1	1	0	0	0	0	0	0	0	0	0	1	0	0	0	3	33	
44	0	1	0	0	0	0	0	0	0	0	0	0	0	0	0	0	1	0	
48	0	1	0	0	0	0	0	0	0	0	0	0	0	0	0	0	1	0	
52	0	0	0	0	0	0	0	0	0	0	0	0	0	0	0	0	0	0	
56	0	0	0	0	0	0	0	0	0	0	0	0	0	0	0	0	0	0	
60	0	0	0	0	0	0	0	0	0	0	0	0	0	0	0	0	0	0	
Итого	0	22	10	0	0	0	0	0	0	0	0	0	11	0	0	0	43		
Итого, %	0	50	25	0	0	0	0	0	0	0	0	0	25	0	0	0	100		

Ведомость перечета деревьев назначенных в рубку

Временная пробная площадь № 4Субъект Российской Федерации Ленинградская областьЛесничество (лесопарк) Рошинское - Черкасовское. Квартал 45. Выдел 37.1Площадь 0,9 га,Номер очага вредных организмов -. Размер пробной площади 0,9.

Таксационная характеристика:

тип леса ДЛ; состав 9 Е 1 Б; возраст 110; бонитет 4;полнота 0,8; запас на га 265; возобновление содействие естественному возобновлению и/или
посадка лесных культур

Время и причина ослабления лесного насаждения:

Ветровал, бурелом, короед-типографТип очага вредных организмов: эпизодический, хронический, отсутствует (подчеркнуть).

Фаза развития очага вредных организмов : начальная, нарастания численности, собственно вспышка, кризис (подчеркнуть).

Состояние лесного насаждения, намечаемые мероприятия :

Насаждение с утраченной устойчивостью, СРС

Исполнитель работ по проведению лесопатологического обследования :

Бачин С.П.подпись Дата составления документа 18.04.2018.телефон (812) 552 73 55

Ведомость перечета деревьев

Порода		Е		Количество деревьев по категориям состояния, шт.																Всего деревьев по ст. толщ.	
Ступени толщины, см	I	II	III	IV		V		VI			ветровал, бурелом			аварийные деревья			шт.	в том числе подлежат рубке,%			
				НЗ	З	НЗ	З	НЗ	З	О	НЗ	З	О	НЗ	З	О					
1	2	3	4	5	6	7	8	9	10	11	12	13	14	15	16	17	18	19			
8	0	0	0	0	0	0	0	0	0	0	0	0	0	0	0	0	0	0			
12	13	13	10	0	22	0	6	0	0	26	0	0	39	0	0	0	129	72			
16	18	18	14	0	31	0	9	0	0	36	0	0	54	0	0	0	180	72			
20	16	16	13	0	27	0	8	0	0	32	0	0	48	0	0	0	160	72			
24	10	10	8	0	18	0	5	0	0	21	0	0	31	0	0	0	103	73			
28	5	5	4	0	9	0	3	0	0	10	0	0	15	0	0	0	51	73			
32	3	3	2	0	5	0	2	0	0	6	0	0	9	0	0	0	30	73			
36	2	2	1	0	3	0	1	0	0	3	0	0	5	0	0	0	17	71			
40	0	0	0	0	0	0	0	0	0	0	0	0	0	0	0	0	0	0			
44	0	0	0	0	0	0	0	0	0	0	0	0	0	0	0	0	0	0			
48	0	0	0	0	0	0	0	0	0	0	0	0	0	0	0	0	0	0			
52	0	0	0	0	0	0	0	0	0	0	0	0	0	0	0	0	0	0			
56	0	0	0	0	0	0	0	0	0	0	0	0	0	0	0	0	0	0			
60	0	0	0	0	0	0	0	0	0	0	0	0	0	0	0	0	0	0			
Итого	67	67	52	0	115	0	34	0	0	134	0	0	201	0	0	0	670				
Итого,%	10	10	8	0	17	0	5	0	0	20	0	0	30	0	0	0	100				

Порода		Б		Количество деревьев по категориям состояния, шт.																Всего деревьев по ст. толщ.	
Ступени толщины, см	I	II	III	IV		V		VI			ветровал, бурелом			аварийные деревья			шт.	в том числе подлежат рубке,%			
				НЗ	З	НЗ	З	НЗ	З	О	НЗ	З	О	НЗ	З	О					
1	2	3	4	5	6	7	8	9	10	11	12	13	14	15	16	17	18	19			
8	12	0	0	0	0	0	0	0	0	0	0	0	5	0	0	0	17	29			
12	29	0	0	0	0	0	0	0	0	0	0	0	12	0	0	0	41	29			
16	31	0	0	0	0	0	0	0	0	0	0	0	13	0	0	0	44	30			
20	15	0	0	0	0	0	0	0	0	0	0	0	7	0	0	0	22	32			
24	6	0	0	0	0	0	0	0	0	0	0	0	2	0	0	0	8	25			
28	4	0	0	0	0	0	0	0	0	0	0	0	2	0	0	0	6	33			
32	0	0	0	0	0	0	0	0	0	0	0	0	0	0	0	0	0	0			
36	0	0	0	0	0	0	0	0	0	0	0	0	0	0	0	0	0	0			
40	0	0	0	0	0	0	0	0	0	0	0	0	0	0	0	0	0	0			
44	0	0	0	0	0	0	0	0	0	0	0	0	0	0	0	0	0	0			
48	0	0	0	0	0	0	0	0	0	0	0	0	0	0	0	0	0	0			
52	0	0	0	0	0	0	0	0	0	0	0	0	0	0	0	0	0	0			
56	0	0	0	0	0	0	0	0	0	0	0	0	0	0	0	0	0	0			
60	0	0	0	0	0	0	0	0	0	0	0	0	0	0	0	0	0	0			
Итого	97	0	0	0	0	0	0	0	0	0	0	0	41	0	0	0	138				
Итого,%	70	0	0	0	0	0	0	0	0	0	0	0	30	0	0	0	100				

Ведомость перечета деревьев назначенных в рубку

Временная пробная площадь № 5

Субъект Российской Федерации Ленинградская область

Лесничество (лесопарк) Рощинское - Черкасовское . Квартал 45 . Выдел 40 .

Площадь 3 га, _____ .

Номер очага вредных организмов _____ - _____ . Размер пробной площади 3 .

Таксационная характеристика:

тип леса ЧС ; состав 10 Е ; возраст 110 ; бонитет 3 ;

полнота 0,4 ; запас на га 164 ; возобновление содействие естественному возобновлению и/или
посадка лесных культур

Время и причина ослабления лесного насаждения:

Ветровал, бурелом, короед-типограф

Тип очага вредных организмов: эпизодический, хронический, отсутствует (подчеркнуть).

Фаза развития очага вредных организмов : начальная, нарастания численности, собственно вспышка, кризис (подчеркнуть).

Состояние лесного насаждения, намечаемые мероприятия :

Насаждение с утраченной устойчивостью, СРС

Исполнитель работ по проведению лесопатологического обследования :

Бачин С.П.

подпись _____



Дата составления документа 18.04.2018.

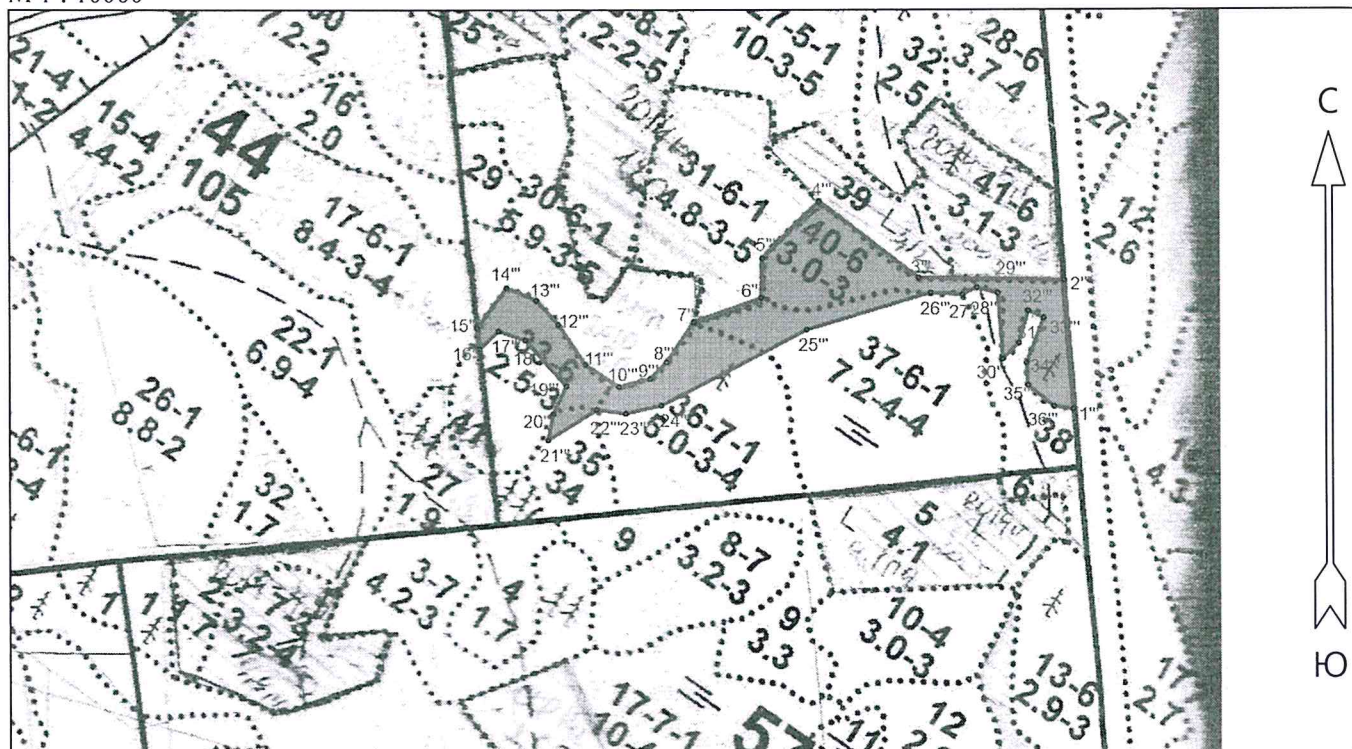
телефон (812) 552 73 55

Ведомость перече́та дере́вьев

Порода	Е		Количество деревьев по категориям состояния, шт.															Всего деревьев по ст. толщ.	
	Ступени толщины, см	I	II	III	IV		V		VI			ветровал, бурелом			аварийные деревья			шт.	в том числе подлежат рубке,%
					НЗ	З	НЗ	З	НЗ	З	О	НЗ	З	О	НЗ	З	О		
					5	6	7	8	9	10	11	12	13	14	15	16	17		
1	2	3	4	5	6	7	8	9	10	11	12	13	14	15	16	17	18	19	
8	0	0	0	0	0	0	0	0	0	0	0	0	0	0	0	0	0	0	0
12	6	4	11	0	5	0	0	0	0	11	0	0	16	0	0	0	53	60	
16	9	11	21	0	10	0	0	0	0	21	0	0	31	0	0	0	103	60	
20	15	16	29	0	15	0	0	0	0	30	0	0	45	0	0	0	150	60	
24	16	19	32	0	17	0	0	0	0	33	0	0	50	0	0	0	167	60	
28	14	17	28	0	15	0	0	0	0	29	0	0	44	0	0	0	147	60	
32	12	8	19	0	10	0	0	0	0	19	0	0	29	0	0	0	97	60	
36	6	6	7	0	5	0	0	0	0	9	0	0	14	0	0	0	47	60	
40	1	2	8	0	3	0	0	0	0	5	0	0	8	0	0	0	27	59	
44	1	1	3	0	1	0	0	0	0	3	0	0	4	0	0	0	13	62	
48	0	0	1	0	0	0	0	0	0	1	0	0	1	0	0	0	3	67	
52	0	0	0	0	0	0	0	0	0	0	0	0	0	0	0	0	0	0	
56	0	0	0	0	0	0	0	0	0	0	0	0	0	0	0	0	0	0	
60	0	0	0	0	0	0	0	0	0	0	0	0	0	0	0	0	0	0	
Итого	80	84	159	0	81	0	0	0	0	161	0	0	242	0	0	0	807		
Итого,%	10	10	20	0	10	0	0	0	0	20	0	0	30	0	0	0	100		

Абрис участка

М 1 : 10000



Номера точек	Координаты		Румбы линий	Длина, м					
	Широта	Долгота			16'''				
1'' - 2''	60° 36' 40.891''	28° 55' 54.566''	СЗ 3° 55'	170.0	16''' -	60° 36' 43.46''	28° 55' 02.551''	СВ 47° 55'	34.6
2'' - 3''	60° 36' 46.376''	28° 55' 53.802''	СЗ 89° 01'	193.6	17''' -	60° 36' 44.209''	28° 55' 04.241''	ЮВ 71° 58'	37.4
3'' - 4''	60° 36' 46.483''	28° 55' 41.044''	СЗ 52° 54'	166.0	18''' -	60° 36' 43.834''	28° 55' 06.586''	ЮВ 42° 07'	81.4
4'' - 5''	60° 36' 49.721''	28° 55' 32.32''	ЮЗ 45° 19'	107.1	19''' -	60° 36' 41.881''	28° 55' 10.184''	ЮЗ 25° 39'	40.7
5'' - 6''	60° 36' 47.286''	28° 55' 27.304''	ЮЗ 0° 55'	51.3	20''' -	60° 36' 40.694''	28° 55' 09.022''	ЮЗ 11° 17'	35.4
6'' - 7''	60° 36' 45.627''	28° 55' 27.25''	ЮЗ 70° 47'	95.5	21''' -	60° 36' 39.571''	28° 55' 08.566''	СВ 58° 26'	76.4
7'' - 8''	60° 36' 44.61''	28° 55' 21.307''	ЮЗ 34° 31'	64.3	22''' -	60° 36' 40.864''	28° 55' 12.856''	ЮВ 82° 34'	38.4
8'' - 9''	60° 36' 42.898''	28° 55' 18.908''	ЮЗ 45° 00'	30.4	23''' -	60° 36' 40.704''	28° 55' 15.364''	СВ 77° 09'	48.4
9'' - 10''	60° 36' 42.202''	28° 55' 17.49''	ЮЗ 75° 26'	42.7	24''' -	60° 36' 41.052''	28° 55' 18.472''	СВ 62° 48'	217.5
10'' - 11''	60° 36' 41.854''	28° 55' 14.764''	СЗ 56° 34'	52.6	25''' -	60° 36' 44.267''	28° 55' 31.22''	СВ 73° 32'	171.8
11'' - 12''	60° 36' 42.791''	28° 55' 11.875''	СЗ 34° 31'	64.3	26''' -	60° 36' 45.841''	28° 55' 42.08''	ЮВ 86° 38'	42.3
12'' - 13''	60° 36' 44.503''	28° 55' 09.476''	СЗ 42° 39'	42.7	27''' -	60° 36' 45.761''	28° 55' 44.861''	СВ 64° 26'	21.1
13'' - 14''	60° 36' 45.52''	28° 55' 07.567''	СЗ 67° 23'	43.0	28''' -	60° 36' 46.055''	28° 55' 46.115''	ЮВ 75° 10'	29.1
14'' - 15''	60° 36' 46.055''	28° 55' 04.95''	ЮЗ 36° 52'	66.2	29''' -	60° 36' 45.814''	28° 55' 47.968''	ЮВ 4° 24'	86.3
15''' -	60° 36' 44.343''	28° 55' 02.333''	ЮВ 6° 55'	27.5	30''' -	60° 36' 43.032''	28° 55' 48.405''	СВ 46° 07'	29.8
					31'''				

Исполнитель работ по проведению лесопатологического обследования:

ФИО С.П. Бачин _____ Подпись 

Дата составления документа 18.04.2018. Телефон (812)552-73-55 _____

31''' - 32'''	60° 36' 43.701''	28° 55' 49.822''	CB 16°.23'	44.0
32''' - 33'''	60° 36' 45.065''	28° 55' 50.64''	IOB 66°.15'	22.6
33''' - 34'''	60° 36' 44.771''	28° 55' 52.003''	IO3 21°.31'	63.2
34''' - 35'''	60° 36' 42.871''	28° 55' 50.476''	IOB 3°.11'	29.8
35''' - 36'''	60° 36' 41.908''	28° 55' 50.585''	IOB 51°.01'	44.7
36''' - 1'''	60° 36' 40.998''	28° 55' 52.875''	IOB 82°.39'	25.9