  
«УТВЕРЖДАЮ»  
Должность Проверитель Комитета  
Ф.И.О. Школьник В.Ф.  
Дата 03.05.2018

АКТ

лесных насаждений лесопатологического обследования № 451/1 -17/47  
Рощинского лесничества (лесопарка)  
Ленинградской области (субъект Российской Федерации)

Способ лесопатологического обследования: инструментальный

Место проведения

Участковое лесничество	Урочище (дача)	Квартал (квартала)	Выдел (выдела)	Площадь, га
Черкасовское	-	44	30 .1	3,6

Лесопатологическое обследование проведено на общей площади 3,6 га.

**1. Инструментальное обследование лесного участка.**

1.1 Фактическая таксационная характеристика лесного насаждения

Не соответствует таксационному описанию.

Причины несоответствия:

Ветровал прошлых лет

Ведомость лесных участков с выявленными несоответствиями таксационным описаниям приведена в приложении 1 к Акту.

1.2 Состояние насаждений:

с утраченной устойчивостью

Причины повреждения:

Ветровал, короед-типограф, раневой рак ели

Заселено (отработано) стволовыми вредителями:

Квартал	Выдел	Вид вредителя	Порода	Встречаемость (% заселенных/отработанных деревьев)	Степень заселения лесного насаждения (слабая, средняя, сильная)
1	2	3	4	5	6
44	30 .1	Короед-типограф	Е	18 / 39	Слабая

Повреждено огнем:

Квартал	Выдел	Вид пожара	Порода	Состояние корневых лап		Состояние корневых лап		Подсушивание луба	
				Процент поврежденных огнем корней	Процент деревьев с данным повреждением	Ожог корневой шейки по окружности (1/4; 2/4; 3/4; более 3/4)	Процент деревьев с данным повреждением	По окружности (1/4; 2/4; 3/4; более 3/4)	Процент деревьев с данным повреждением
1	2	3	4	5	6	7	8	9	10
на обследованных участках не выявлено									

Поражено болезнями:

Квартал	Выдел	Вид болезни	Порода	Встречаемость (% пораженных деревьев)	Степень поражения лесного насаждения (слабая, средняя, сильная)
1	2	3	4	5	6
44	30 .1	Рак раневой	Е	23	Средняя

1.3 Подлежит выборке:

Квартал	Выдел	% выборки	% деревьев, подлежащих рубке									
			в том числе:									
			ослабленные	сильно ослабленные	усыхающие	снежной сухостой	старый сухостой	свежий ветровал	старый ветровал	свежий бурелом	старый бурелом	
1	2	3	4	5	6	7	8	9	10	11	12	
44	30 .1	60	0	6	14	1	33	0	3	0	3	

\* Согласно п. 31 приказа Минприроды России от 12.09.2016 № 470 допускается назначение в сплошную и выборочную санитарную рубку деревьев хвойных пород, имеющих поселение стволовых вредителей, занимающее более половины окружности ствола;

1.4 Полнота насаждений после уборки деревьев, подлежащих рубке, составит:

Квартал	Выдел	Полнота насаждений после уборки деревьев, подлежащих рубке	Критическая полнота для данной категории насаждения
1	2	3	4
44	30 .1	0,256	0,3

**Заключение**

С целью предотвращения негативных процессов или снижения ущерба от их воздействия назначено:

Участковое лесничество	Урочище (дача)	Квартал	Выдел	Площадь выдела, га	Вид мероприятия	Площадь мероприятия, га	Порода	Запас на выдел, куб. м	Крайние сроки проведения
1	2	3	4	5	6	7	8	9	10
Черкасовское	-	44	30 .1	3,6	СРС	3,6	Е	1004	I квартал 2019 года

Ведомости перечета деревьев, назначенных в рубку, и абрисы лесных участков прилагаются (приложение 2 и 3 к Акту).

Меры по обеспечению возобновления:

содействие естественному возобновлению и/или создание лесных культур

Мероприятия, необходимые для предупреждения повреждения или поражения смежных насаждений:

лесопатологический мониторинг

Сведения для расчёта степени повреждения:

год образования старого сухостоя 2012-2014 ;

основная причина повреждения древесины

технические вредители ;

Дата проведения обследований

сентябрь 2017 г.

Исполнитель работ по проведению лесопатологического обследования:

Инженер-лесопатолог Филиала ФБУ "Рослесозащита" "Центр защиты леса Ленинградской области"

Бачин С.П.

Подпись



Ведомость лесных участков с выявленными несоответствиями таксационным описаниям

1	2	3	4	5	6	7	8	9	Таксационная характеристика											Заложено пробных площадей														
									Источник данных	Год проведения лесопатологического обследования	Номер квартала	Номер выдела	Площадь выдела, га	Целевое назначение лесов	Категория защитных лесов	Номер лесопатологического выдела	Площадь лесопатологического выдела, га	состав	11	12	13	14	15	16	17	18	19	20	21					
ТО	2005	44	30	10,0	3	Запретные полосы лесов	8	9	10	4	Е	2	Е	3	С	1	Ос	+	Б	+	С	Е	110	23	28	28	ЧС	В2	0,7	3	286	3	Р	
Ф							30,1	3,6	9	Е	1	С	+	Б	+	Ос	Е	110	23	28	28	ЧС	В2	0,64	3	279	3	Р						

Примечание:

ТО - таксационные описания

Ф - фактическая характеристика лесного насаждения

Р - реласкопические площадки

Причины несоответствия:

кв. 44 выд. 30 .1 - ветровал прошлых лет

Исполнитель работ по проведению лесопатологического обследования:

Бачин С.П.



подпись

Результаты проведения лесопатологического обследования лесных насаждений за сентябрь 2017 г.

Субъект Российской Федерации Ленинградская область Лесничество (лесопарк) Рощинское  
 Участковое лесничество Черкасовское Урочище (дача) \_\_\_\_\_

№ квартала	№ выдела	Площадь выдела, га	Целевое назначение лесов	Категория защитных лесов	№ выдела лесопатологического выдела	Площадь лесопатологического выдела, га	Состав	Таксационная характеристика							Число деревьев на проб. шт.	Распределение запаса насаждения по категориям состояния деревьев, %										Признаки поврежденных деревьев	Доля поврежденных деревьев, %	Причина ослабления, повреждения	Подлежит рубке, %	Назначенные мероприятия					
								Порода	Возраст	Ср. высота, м	Ср. диаметр, см	Тип леса	Плотность	Вонит		Запас, куб/га	Без признаков ослабления	Ослабленные	Сильно ослабленные	Усыхающие	Свежий сухой	Старый сухой	Свежий ветровал	Старый ветровал	Свежий бурелом					Старый бурелом	Аварийные деревья	Вид	Площадь, га		
1	2	3	4	5	6	7	8	9	10	11	12	13	14	15	16	17	18	19	20	21	22	23	24	25	26	27	28	29	30	31	32	33	34	СРС	3,6
44	30	10	3	Запретные	30,1	3,6	9	Е * 110	23	28	28	ЧС	0,64	3	279	*	1,5	20	7	16	1	37	0	1	0	3	0	206,806,614,612	65	60	Ветровал, короед-типограф, раневой рак ели	СРС	3,6		
				полосы лесов			1	С * 110	23	28	28					-	60	20	0	0	0	0	0	0	0	0	206	20					Всего	3,6	
																																	СРС	3,6	
																																		СРВ	0,0
																																		УНД	0,0

\* Согласно п. 31 приказа Минприроды России от 12.09.2016 № 470 допускается назначение в сплошную и выборочную санитарную рубку деревьев хвойных пород, имеющих поселение стволовых вредителей, занимающее более половины окружности ствола;

Показатели, не соответствующие таксационному описанию отмечены "\*/"

Исполнитель работ по проведению лесопатологического обследования:

Бачин С.П.

 подпись

Дата составления документа

18.04.2018

телефон

(812) 552 73 55

## Ведомость перечета деревьев назначенных в рубку

Временная пробная площадь № 1Субъект Российской Федерации Ленинградская областьЛесничество (лесопарк) Рощинское - Черкасовское . Квартал 44 . Выдел 30.1 .Площадь 3,6 га.Номер очага вредных организмов - . Кол-во реласкоп.площадок 3 .

Таксационная характеристика:

тип леса ЧС ; состав 9 Е 1 С + Б + Ос ; возраст 110 ; бонитет 3 ;полнота 0,64 ; запас на га 279 ; возобновление содействие естественному возобновлению и/или создание лесных культур .

Время и причина ослабления лесного насаждения:

Ветровал, короед-типограф, раневой рак елиТип очага вредных организмов: эпизодический, хронический, отсутствует (подчеркнуть).

Фаза развития очага вредных организмов : начальная, нарастания численности, собственно вспышка, кризис (подчеркнуть).

Состояние лесного насаждения, намечаемые мероприятия :

насаждение с утраченной устойчивостью , СРС

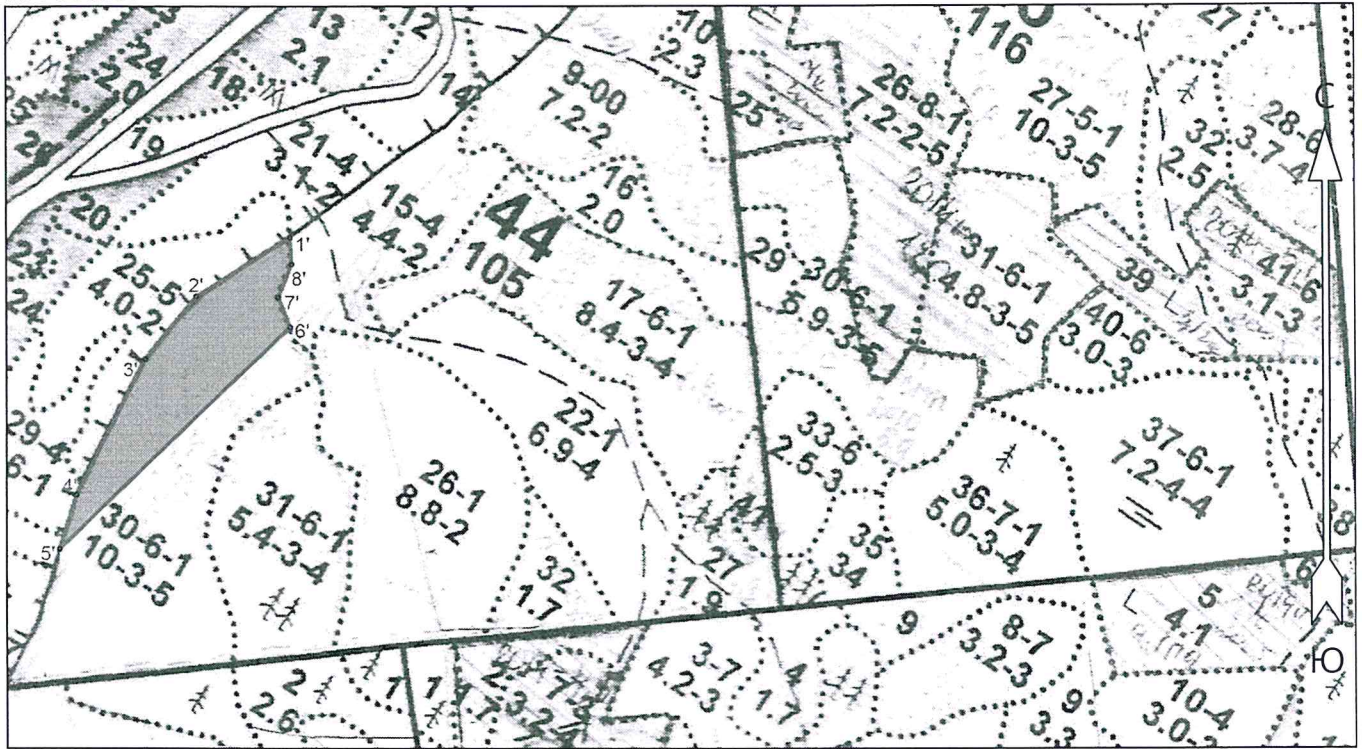
Исполнитель работ по проведению лесопатологического обследования :

Бачин С.П.подпись Дата составления документа 18.04.2018телефон (812) 552 73 55



Абрис участка

М 1 : 10000



Номера точек	Координаты		Румбы линий	Длина, м
	Широта	Долгота		
1' - 2'	60° 36' 51.72"	28° 54' 21.174"	ЮЗ 57° 58'	146.1
2' - 3'	60° 36' 49.214"	28° 54' 13.013"	ЮЗ 39° 04'	106.6
3' - 4'	60° 36' 46.539"	28° 54' 08.588"	ЮЗ 27° 23'	200.5
4' - 5'	60° 36' 40.781"	28° 54' 02.509"	ЮЗ 17° 39'	74.7
5' - 6'	60° 36' 38.478"	28° 54' 01.015"	СВ 46° 24'	422.4
6' - 7'	60° 36' 47.899"	28° 54' 21.174"	СЗ 21° 02'	42.3
7' - 8'	60° 36' 49.175"	28° 54' 20.174"	СВ 21° 47'	47.2
8' - 1'	60° 36' 50.592"	28° 54' 21.328"	СЗ 3° 50'	35.0

Исполнитель работ по проведению лесопатологического обследования:

ФИО Бачин С.П. \_\_\_\_\_ Подпись 

Дата составления документа 18.04.2018

Телефон (812)552-73-55 \_\_\_\_\_