

«УТВЕРЖДАЮ»  
Начальник отдела охраны окружающей среды  
Должность  
Ф.И.О. Латышев В.В.  
Дата 24.10.2017

АКТ  
лесопатологического обследования № 443-17/47  
лесных насаждений Лодейнопольского лесничества (лесопарка)  
Ленинградской области (субъект Российской Федерации)

Способ лесопатологического обследования: инструментальный

Место проведения

Участковое лесничество	Урочище (дача)	Квартал (квартала)	Выдел (выдела)	Площадь, га
Свирское	-	95	6.1	7,5
	-	95	6.2	0,1
	-	95	7	1,5

Лесопатологическое обследование проведено на общей площади 9,1 га.

# 1. Инструментальное обследование лесного участка.

1.1 Фактическая таксационная характеристика лесного насаждения не соответствует таксационному описанию.

Причины несоответствия: давность лесоустройства (2007 год), неоднородность состава на площади выдела, ошибка таксации выборочные рубки

Ведомость лесных участков с выявленными несоответствиями таксационным описаниям приведена в приложении 1 к Акту.

1.2 Состояние насаждений: в выделах 6.1, 7 с утраченной устойчивостью

Причины повреждения: ветровал, трутовик ложный осиновый, короед-типограф, бурелом

Заселено (отработано) стволовыми вредителями:

Квартал	Выдел	Вид вредителя	Порода	Встречаемость (% заселенных/отработанных деревьев)	Степень заселения лесного насаждения (слабая, средняя, сильная)
1	2	3	4	5	6
95	6.1	Короед-типограф	Е	9/46	слабая
95	7	Короед-типограф	Е	8/56	слабая

Повреждено огнем:

Квартал	Выдел	Вид пожара	Порода	Состояние корневых лап		Состояние корневых лап		Подсушивание луба	
				Процент поврежденных огнём корней	Процент деревьев с данным повреждением	Ожог корневой шейки по окружности (1/4; 2/4; 3/4; более 3/4)	Процент деревьев с данным повреждением	По окружности (1/4; 2/4; 3/4; более 3/4)	Процент деревьев с данным повреждением
1	2	3	4	5	6	7	8	9	10
на обследованных участках не выявлено									

Поражено болезнями:

Квартал	Выдел	Вид вредителя	Порода	Встречаемость (% пораженных деревьев)	Степень заселения лесного насаждения (слабая, средняя, сильная)
1	2	3	4	5	6
95	6.1	Трутовик ложный осиновый	Ос	83	сильная
95	7	Трутовик ложный осиновый	ОС	68	сильная
на обследованных участках не выявлено					

1.3 Подлежит выборке:

Квартал	Выдел	% выборки	% деревьев, подлежащих рубке								
			в том числе:								
			ослабленные	сильно ослабленные	усыхающие	свежий сухой	старый сухой	свежий ветровал	старый ветровал	свежий бурелом	старый бурелом
1	2	3	4	5	6	7	8	9	10	11	12
95	6.1	64	-	10	5	1	24	0	12	5	7
95	6.2	4	-	14	0	0	2	0	2	0	1
95	7	58	-	8	10	6	17	0	16	0	9

\* По причине заселения короедом деревьев ели и поражения трутовиком ложным осиновым деревьев осины, деревья 3 категории состояния, пораженные данными вредителями и заболеваниями, включены в процент выборки (п. 31 приказа Минприроды России от 12.09.2016 № 470)

1.4 Полнота насаждений после уборки деревьев, подлежащих рубке, составит:

Квартал	Выдел	Полнота насаждений после уборки деревьев, подлежащих рубке	Критическая полнота для данной категории насаждения
1	2	3	4
95	6 .1	0,255	0,3
95	6 .2	0,765	0,3
95	7	0,233	0,3

### Заключение

С целью предотвращения негативных процессов или снижения ущерба от их воздействия назначено:

Участковое лесничество	Урочище (дача)	Квартал	Выдел	Площадь выдела, га	Вид мероприятия	Площадь мероприятия, га	Порода	Запас на выдел, куб. м	Крайние сроки проведения
1	2	3	4	5	6	7	8	9	10
Свирское	-	95	6 .1	7,5	СРС	7,5	Е	2325	I квартал 2018
	-	95	7	1,5	СРС	1,5	Е	366	I квартал 2018

Ведомости перечета деревьев, назначенных в рубку, и абрисы лесных участков прилагаются (приложение 2 и 3 к Акту).

Меры по обеспечению возобновления: в выделах 6.1, 7 лесные культуры ели, сохранение жизнеспособного подроста ели

Мероприятия, необходимые для предупреждения повреждения или поражения смежных насаждений: лесопатологический мониторинг

Сведения для расчёта степени повреждения:

год образования старого сухостоя 2013-2015 ;

основная причина повреждения древесины ветровал, трутовик ложный осиновый, короед-типограф, бурелом ;

Дата проведения обследований \_\_\_\_\_

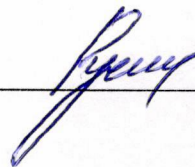
Исполнитель работ по проведению лесопатологического обследования:

Инженер-лесопатолог Филиала ФБУ "Рослесозащита"

"Центр защиты леса Ленинградской области"

Русин А.А.

Подпись \_\_\_\_\_



Ведомость лесных участков с выявленными несоответствиями таксационным описаниям

Источник данных	Год проведения лесоустройства	Номер квартала	Номер выдела	Площадь выдела, га	Целевое назначения лесов	Категория защитных лесов	Номер лесопатологического выдела	Площадь лесопатологического выдела, га	Таксационная характеристика										Заложено пробных площадей	
									состав	порода	возраст, лет	средняя высота, м	средний диаметр, см	тип леса	тип условий местопрорастания	полнота	бонитет	запас, куб. м/га	количество, шт.	общая площадь, га
1	2	3	4	5	6	7	8	9	10	11	12	13	14	15	16	17	18	19	20	21
ТО	2007	95	6	7,6	Защит	Запретные полосы лесов, расположенные вдоль			5 Е 3 Б 2 ОС + С + Е	Е	110	23	28	ЧВ	В3	0,7	3	305		
Ф							.1	7,5	5 Е 2 Б 3 Ос + С + Е	Е	120	23	30	ЧВ	В3	0,7	3	310	6	
ТО	2007	95	6	7,6	Защит	Запретные полосы лесов, расположенные вдоль			5 Е 3 Б 2 ОС + С + Е	Е	110	23	28	ЧВ	В3	0,7	3	305		
Ф							.2	0,1	5 Е 4 Б 1 Ос	Е	120	24	28	ЧВ	В3	0,7	3	332		0,1
ТО	2007	95	7	1,5	Защит	Запретные полосы лесов, расположенные вдоль			8 Е 1 Б 1 Ос + Е	Е	100	23	24	ЧВ	В3	0,5	3	217		
Ф								1,5	8 Е 2 ОС + Б + Е	Е	110	23	28	ЧВ	В3	0,56	3	244		1,5

Примечание:

ТО - таксационные описания

Ф - фактическая характеристика лесного насаждения

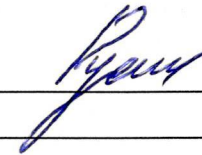
Причины несоответствия : давность лесоустройства (2007 год), неоднородность состава на площади выдела, ошибка таксации

Исполнитель работ по проведению лесопатологического обследования:

Русин А.А.

подпись

подпись



Результаты проведения лесопатологического обследования лесных насаждений за сентябрь 2017 г.

Субъект Российской Федерации  
Участковое лесничество

Ленинградская область  
Свирское

Лесничество (лесопарк)  
Урочище (дача)

Лодейнопольское

1	2	3	4	5	6	7	Таксационная характеристика									17	Распределение запаса насаждения по категориям состояния деревьев, %											29	30	31	32	Назначенные мероприятия				
							8	9	10	11	12	13	14	15	16		18	19	20	21	22	23	24	25	26	27	28					33	34			
95	6	7,6	щитн	Запретные полосы лесов, расположенные вдоль водных объектов	1	7,5	5	Е	120	23	30	ЧВ	0,7	3	310	16	16	12	11	0	22	0	24	0	0	0	0	612, 614, 206	69	Ветровал, трутовик ложный осиновый, бурелом, короед-типограф	64	СРС	7,5			
							2	Б	100	23	26					41	34	3	0	0	22	0	0	0	0	0	0	0	832					22		
							3	Ос	100	24	28					9	9	13	0	2	28	0	0	17	23									217, 218, 832, 801	83	
								С	120							100	0	0	0	0	0	0	0	0	0	0	0	0	0					0	-	0
								Е	80							100	0	0	0	0	0	0	0	0	0	0	0	0	0					0	-	0
95	6	7,6	щитн	Запретные полосы лесов, расположенные вдоль водных объектов	2	0,1	5	Е	120	25	30	ЧВ	0,8	3	332	31	35	27	0	0	3	0	4	0	0	0	614, 206	7	Ветровал, Трутовик ложный осиновый, короед-типограф	4	СОМ не требуется					
							4	Б	100	22	26					70	30	0	0	0	0	0	0	0	0	0	0	0				-	0			
							1	Ос	100	24	28					50	40	1	0	0	4	0	0	0	5							832, 206	9			
																																		0		
																																			0	
95	7	1,5	щитн	Запретные полосы лесов, расположенные вдоль водных объектов	0	1,5	8	Е	110	23	28	ЧВ	0,56	3	244	27	9	8	12	7	18	0	19			611, 614, 206	56	Короед-типограф, ветровал, бурелом, трутовик ложный осиновый	58	СРС	1,5					
							2	ОС	100	24	30					20	12	9	0	0	11	0	2		46							832, 801, 218	68			
							0	Б	100	23	28					0	60	40	0	0	0	0	0	0									-	0		
							0	Е	80	0	0					50	50	0	0	0	0	0	0	0									-	0		
																																			0	
																																Всего	9			
																																СРС	9			
																																СРВ				
																																		УНД		

Показатели, не соответствующие таксационному описанию отмечены "\*"

Исполнители работ по проведению лесопатологического обследования:

Русин А.А.

подпись

Дата составления документа 05.10.2017

телефон

(812) 552 73 55

## Ведомость перечета деревьев назначенных в рубку

Временная пробная площадь № 1Субъект Российской Федерации Ленинградская областьЛесничество (лесопарк) Лодейнопольское - Свирское . Квартал 95 . Выдел 6.1 .Площадь 7,5 га, \_\_\_\_\_ .

Номер очага вредных организмов \_\_\_\_\_ . Размер пробной площади \_\_\_\_\_ .

Таксационная характеристика:

тип леса ЧВ ; состав 5 Е 2 Б 3 Ос + С + Е ; возраст 120 ; бонитет 3 ;полнота 0,7 ; запас на га 310 ; возобновление \_\_\_\_\_ .

Время и причина ослабления лесного насаждения:

Ветровал, трутовик ложный осиновый, бурелом, короед-типограф

Фаза развития очага вредных организмов : начальная, нарастания численности, собственно вспышка, кризис (подчеркнуть).

Состояние лесного насаждения, намечаемые мероприятия :

СРС

Исполнитель работ по проведению лесопатологического обследования :

Русин А.А.подпись Дата составления документа 05.10.2017

телефон

(812) 552 73 55



## Ведомость перчета деревьев назначенных в рубку

Временная пробная площадь № 3Субъект Российской Федерации Ленинградская областьЛесничество (лесопарк) Лодейнопольское - Свирское . Квартал 95 . Выдел 7Площадь 1,5 га, \_\_\_\_\_Номер очага вредных организмов \_\_\_\_\_ . Размер пробной площади 1,5 .

Таксационная характеристика:

тип леса ЧВ ; состав 8 Е 2 ОС + Б + Е ; возраст 110 ; бонитет 3 ;полнота 0,56 ; запас на га 244 ; возобновление \_\_\_\_\_

Время и причина ослабления лесного насаждения:

Короед-типограф, ветровал, бурелом, трутовик ложный осиновый

Фаза развития очага вредных организмов : начальная, нарастания численности, собственно вспышка, кризис (подчеркнуть).

Состояние лесного насаждения, намечаемые мероприятия :

СРС

Исполнитель работ по проведению лесопатологического обследования :

Русин А.А.

подпись \_\_\_\_\_

Дата составления документа 05.10.2017

телефон \_\_\_\_\_

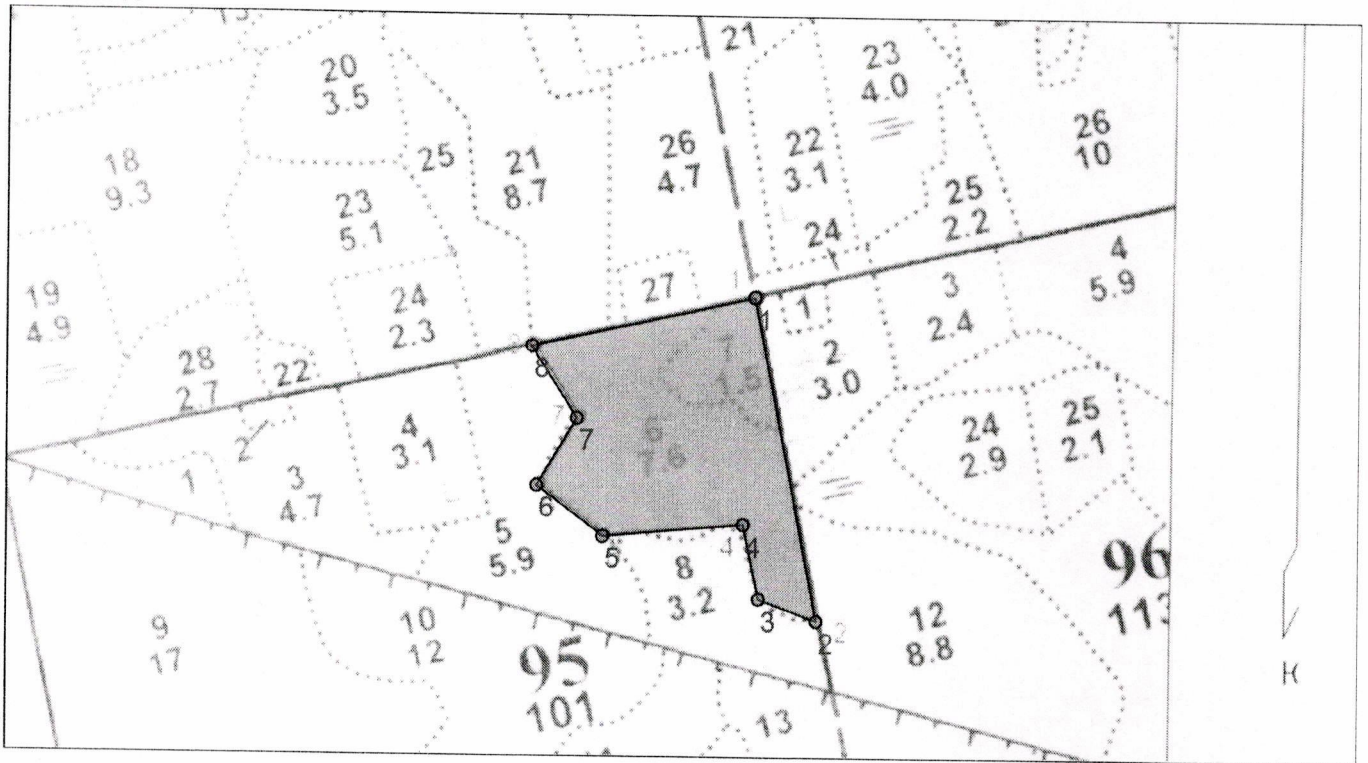
(812) 552 73 55





Абрис участка

М 1 : 10000



Номера точек	Координаты		Румбы линий	Длина, м
	Широта	Долгота		
1 - 2	60° 46' 02.1"	33° 33' 42.78"	ЮВ 11° 01'	434.7
2 - 3	60° 45' 48.301"	33° 33' 48.281"	СЗ 69° 58'	82.0
3 - 4	60° 45' 49.21"	33° 33' 43.179"	СЗ 11° 59'	100.1
4 - 5	60° 45' 52.376"	33° 33' 41.803"	ЮЗ 85° 02'	187.0
5 - 6	60° 45' 51.853"	33° 33' 29.469"	СЗ 52° 58'	110.0
6 - 7	60° 45' 53.997"	33° 33' 23.652"	СВ 30° 59'	103.1
7 - 8	60° 45' 56.854"	33° 33' 27.166"	СЗ 31° 58'	113.1
8 - 1	60° 45' 59.956"	33° 33' 23.202"	СВ 77° 22'	303.0

Исполнитель работ по проведению лесопатологического обследования:

ФИО Русин А.А. \_\_\_\_\_ Подпись \_\_\_\_\_

Дата составления документа 05.10 2017 Телефон \_\_\_\_\_