

«УТВЕРЖДАЮ»

Должность

Ф.И.О.

Дата

Начальник отдела охраны и безопасности
Лодыгинский В.В.
24.10.2017

АКТ

лесопатологического обследования № 441-17/17

лесных насаждений

Лодейнопольского

лесничества (лесопарка)

Ленинградской области

(субъект Российской Федерации)

Способ лесопатологического обследования: инструментальный

Место проведения

Участковое лесничество	Урочище (дача)	Квартал (квартала)	Выдел (выдела)	Площадь, га
Свирское	-	114	10 .1	6,7
	-	114	10 .2	1,3

Лесопатологическое обследование проведено на общей площади 8,0 га.

1. Инструментальное обследование лесного участка.

1.1 Фактическая таксационная характеристика лесного насаждения не соответствует таксационному описанию.

Причины несоответствия : Давность лесоустройства (2007 год), неоднородность состава насаждения на площади выдела

Ведомость лесных участков с выявленными несоответствиями таксационным описаниям приведена в приложении 1 к Акту.

1.2 Состояние насаждений: в выделе 10.1 с утраченной устойчивостью

Причины повреждения: Ветровал, бурелом, короед-типограф, трутовик ложный осиновый

Заселено (отработано) стволовыми вредителями:

Квартал	Выдел	Вид вредителя	Порода	Встречаемость (% заселенных/отработанных деревьев)	Степень заселения лесного насаждения (слабая, средняя, сильная)
1	2	3	4	5	6
114	10.1	Короед-типограф	Е	6/52	слабая

Повреждено огнем:

Квартал	Выдел	Вид пожара	Порода	Состояние корневых лап		Состояние корневых лап		Подсушивание луба	
				Процент поврежденных огнём корней	Процент деревьев с данным повреждением	Ожог корневой шейки по окружности (1/4; 2/4; 3/4; более 3/4)	Процент деревьев с данным повреждением	По окружности (1/4; 2/4; 3/4; более 3/4)	Процент деревьев с данным повреждением
1	2	3	4	5	6	7	8	9	10
на обследованных участках не выявлено									

Поражено болезнями:

Квартал	Выдел	Вид вредителя	Порода	Встречаемость (% пораженных деревьев)	Степень заселения лесного насаждения (слабая, средняя, сильная)
1	2	3	4	5	6
114	10.2	Трутовик ложный осиновый	Ос	6	слабая
114	10.1	Трутовик ложный осиновый	Ос	67	сильная
на обследованных участках не выявлено					

1.3 Подлежит выборке:

Квартал	Выдел	% выборки	% деревьев, подлежащих рубке								
			в том числе:								
			ослабленные	сильно ослабленные	усыхающие	свежий сухой	старый сухой	свежий ветровал	старый ветровал	свежий бурелом	старый бурелом
1	2	3	4	5	6	7	8	9	10	11	12
114	10 .1	55	-	11	12	0	15	0	10	1	13
114	10 .2	2	-	16	0	0	0	0	1	0	0

* По причине заселения короедом деревьев ели и поражения трутовиком ложным осиновым деревьев осины, деревья 3 категории состояния, пораженные данными вредителями и заболеваниями, включены в процент выборки (п. 31 приказа Минприроды России от 12.09.2016 № 470)

1.4 Полнота насаждений после уборки деревьев, подлежащих рубке, составит:

Квартал	Выдел	Полнота насаждений после уборки деревьев, подлежащих рубке	Критическая полнота для данной категории насаждения
1	2	3	4
114	10 .1	0,225	0,3
114	10 .2	0,550	0,3

Заключение

С целью предотвращения негативных процессов или снижения ущерба от их воздействия назначено:

Участковое лесничество	Урочище (дача)	Квартал	Выдел	Площадь выдела, га	Вид мероприятия	Площадь мероприятия, га	Порода	Запас на выдел, куб. м	Крайние сроки проведения
1	2	3	4	5	6	7	8	9	10
Свирское	-	114	10 .1	6,7	СРС	6,7	Е	1541	2 квартал 2018

Ведомости перечета деревьев, назначенных в рубку, и абрисы лесных участков прилагаются (приложение 2 и 3 к Акту).

Меры по обеспечению возобновления: в выделе 10.1 лесные культуры, при проведении заготовки древесины сохранение жизнеспособного подроста

Мероприятия, необходимые для предупреждения повреждения или поражения смежных насаждений: лесопатологический мониторинг

Сведения для расчёта степени повреждения:

год образования старого сухостоя 2013-2015 ;

основная причина повреждения древесины Ветровал, бурелом, короед-типограф, трутовик ложный осиновый ;

Дата проведения обследований _____

Исполнитель работ по проведению лесопатологического обследования:

Инженер-лесопатолог Филиала ФБУ "Рослесозащита"

"Центр защиты леса Ленинградской области"

Русин А.А.

Подпись _____



Ведомость лесных участков с выявленными несоответствиями таксационным описаниям

Источник данных	Год проведения лесоустройства	Номер квартала	Номер выдела	Площадь выдела, га	Целевое назначения лесов	Категория защитных лесов	Номер лесопатологического выдела	Площадь лесопатологического выдела, га	Таксационная характеристика										Заложено пробных площадей										
									состав	порода	возраст, лет	средняя высота, м	средний диаметр, см	тип леса	тип условий местопрорастания	полнота	бонитет	запас, куб. м/га	количество, шт.	общая площадь, га									
1	2	3	4	5	6	7	8	9	10										11	12	13	14	15	16	17	18	19	20	21
ТО	2007	114	10	9,7	Защит	Запретные полосы лесов, расположенные вдоль			5	Е	3	Ос	2	Б		Е	100	23	28	ЧС	В2	0,5	3	217					
Ф							.1	6,7	5	Е	3	Ос	2	Б		Е	110	24	30	ЧС	В2	0,5	3	230	8				
ТО	2007	114	10	9,7	Защит	Запретные полосы лесов, расположенные вдоль			5	Е	3	Ос	2	Б		Е	100	23	28	ЧС	В2	0,5	3	217					
Ф							.2	1,3	6	Е	2	ОС	2	Б		Е	110	24	30	ЧС	В2	0,56	3	254		1,3			

Примечание:

ТО - таксационные описания

Ф - фактическая характеристика лесного насаждения

Причины несоответствия : Давность лесоустройства (2007 год), неоднородность состава насаждения на площади выдела

Исполнитель работ по проведению лесопатологического обследования:

Русин А.А.

подпись

подпись

Результаты проведения лесопатологического обследования лесных насаждений за сентябрь 2017 г.

Субъект Российской Федерации
Участковое лесничество

Ленинградская область
Свирское

Лесничество (лесопарк)
Урочище (дача)

Лодейнопольское

1	2	3	4	5	6	7	Таксационная характеристика									17	Распределение запаса насаждения по категориям состояния деревьев, %											29	30	31	32	Назначенные мероприятия	
							8	9	10	11	12	13	14	15	16		18	19	20	21	22	23	24	25	26	27	28					33	34
Номер квартала	Номер выдела	Площадь выдела, га	Целевое назначение лесов	Категория защитных лесов	Номер лесопатологического выдела	Площадь лесопатологического выдела, га	Состав *	Порода	Возраст *	Ср. высота, м *	Ср. диаметр, см	Тип леса	Полнота *	Бонитет	Запас, ком/га *	Число деревьев на проб. шт.	Без признаков ослабления	Ослабленные	Сильно ослабленные	Усыхающие	Свежий сухой	Старый сухой	Свежий ветровал	Старый ветровал	Свежий бурелом	Старый бурелом	Аварийные деревья	Признаки поврежденных деревьев	Доля поврежденных деревьев, %	Причина ослабления, повреждения	Подлежит рубке, %	Вид	Площадь, га
114	10	9,7	Защитные	Запретные полосы лесов, расположенные вдоль водных объектов	1	6,7	5	Е	110	24	30	ЧС	0,5	3	230	597	19	6	5	24	0	20	0	20	0	6	218, 206, 614, 611	70	Короед-типограф, ветровал, бурелом, трутовик ложный осиновый	55	СРС	6,7	
							3	Ос	100	24	32						19	15	15	0	0	17	0	0	4	31	217, 218, 801, 832	67					
							2	Б	90	23	24						61	19	19	0	0	0	0	0	0		-	0					
																											0						
114	10	9,7	Защитные	Запретные полосы лесов, расположенные вдоль водных объектов	2	1,3	6	Е	110	24	30	ЧС	0,56	3	254	597	63	11	25	0	0	0	0	1	0	0	206	1	Бурелом, ветровал, трутовик ложный осиновый	2	СМ не требуется		
							2	ОС	100	24	32						67	27	4	0	0	0	0	0	2	832, 218	6						
							2	Б	90	23	24						79	18	3							-	0						
																											0						
																											0						
																												0					
																	Всего		6,7														
																	СРС		6,7														
																	СРВ																
																	УНД																

Показатели, не соответствующие таксационному описанию отмечены "*"

Исполнители работ по проведению лесопатологического обследования:

Русин А.А.

подпись

Дата составления документа 05.10.2017

телефон

(812) 552 73 55

Ведомость перечета деревьев назначенных в рубку

Временная пробная площадь № 1Субъект Российской Федерации Ленинградская областьЛесничество (лесопарк) Лодейнопольское - Свирское . Квартал 114 . Выдел 10.1 .Площадь 6,7 га, _____ .

Номер очага вредных организмов _____ . Размер пробной площади _____ .

Таксационная характеристика:

тип леса ЧС ; состав 5 Е 3 Ос 2 Б ; возраст 110 ; бонитет 3 ;полнота 0,5 ; запас на га 230 ; возобновление _____

Время и причина ослабления лесного насаждения:

Короед-типограф, ветровал, бурелом, трутовик ложный осиновый

Фаза развития очага вредных организмов : начальная, нарастания численности, собственно вспышка, кризис (подчеркнуть).

Состояние лесного насаждения, намечаемые мероприятия :

СРС

Исполнитель работ по проведению лесопатологического обследования :

Русин А.А.подпись Дата составления документа 05.10.2017

телефон

(812) 552 73 55

**Ведомость перчета деревьев
(методом закладки круговых реласкопических площадок)**

порода		Е		КСС							итого
№	I	II	III	IV	СвС	СтС	СвВ	СтВ	СвБ	СтБ	
1	1			2		1		3			7
2	3	1	1	6		3		2		1	17
3	2			1		4		1		1	9
4	1	1	2	1		3		2			10
5	1	1		2		2		2		1	9
6	3		1	4		1		1			10
7	3	1		2		1				2	9
8	1	1		1		1		5			9
9											0
10											0
11											0
12											0
13											0
14											0
15											0
16											0
∑	15	5	4	19	0	16	0	16	0	5	80
%	19	6	5	24	0	20	0	20	0	6	100

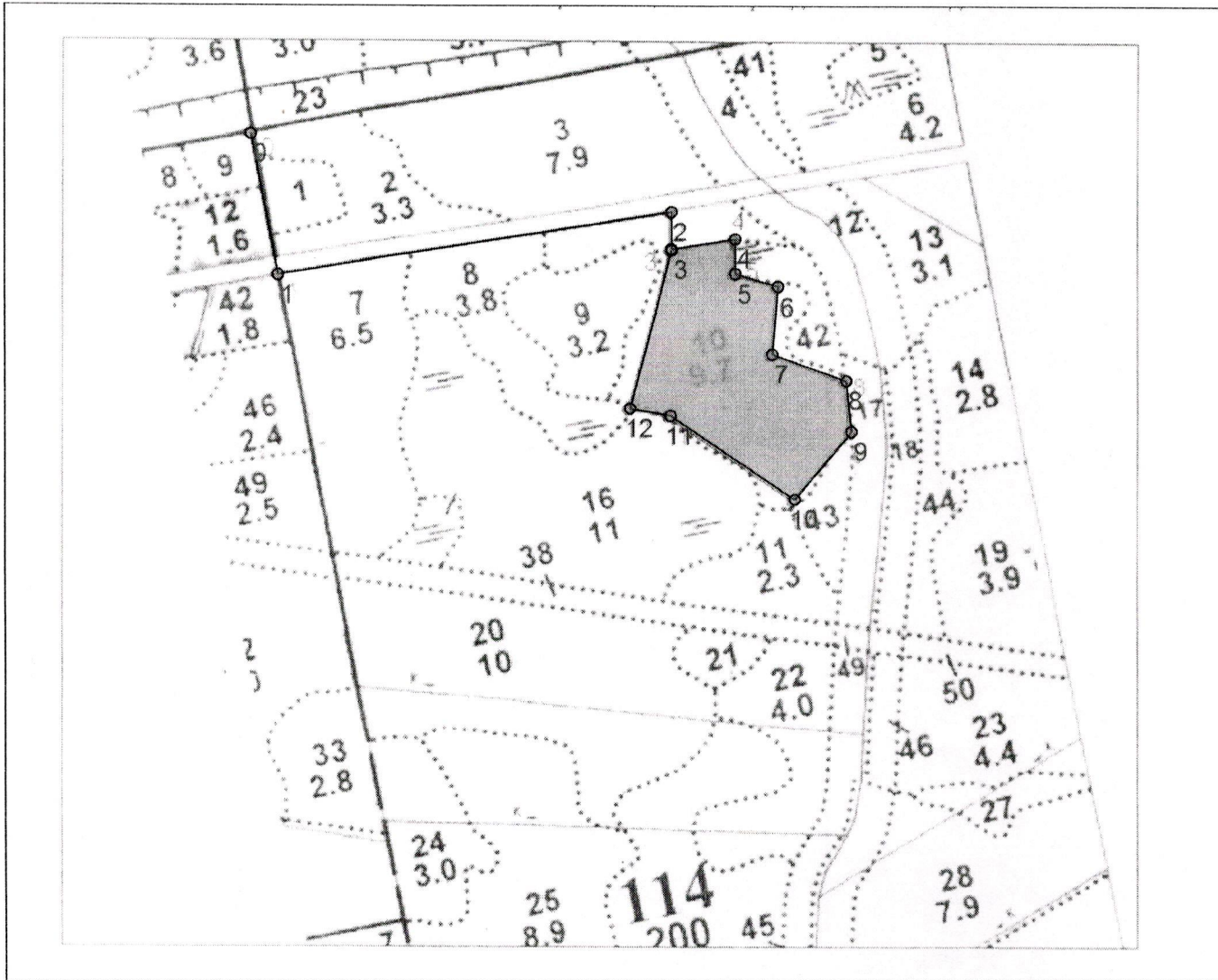
порода		ОС		КСС							итого
№	I	II	III	IV	СвС	СтС	СвВ	СтВ	СвБ	СтБ	
1		2	2			1					2
2	1	1				2					3
3			3								2
4	2	1				2			1		6
5		1				1					3
6	1	1				1					3
7	3		2						1		6
8	2	1				1					2
9											0
10											0
11											0
12											0
13											0
14											0
15											0
16											0
∑	9	7	7	0	0	8	0	0	2	15	48
%	19	15	15	0	0	17	0	0	4	31	100

порода		Б		КСС							итого
№	I	II	III	IV	СвС	СтС	СвВ	СтВ	СвБ	СтБ	
1	3										3
2	2	2	1								5
3	3										3
4	2		1								3
5	1	2									3
6	2	1	1								4
7	3	1									4
8	3		3								6
9											0
10											0
11											0
12											0
13											0
14											0
15											0
16											0
∑	19	6	6	0	0	0	0	0	0	0	31
%	61	19	19	0	0	0	0	0	0	0	100

порода		0		КСС							итого
№	I	II	III	IV	СвС	СтС	СвВ	СтВ	СвБ	СтБ	
1											0
2											0
3											0
4											0
5											0
6											0
7											0
8											0
9											0
10											0
11											0
12											0
13											0
14											0
15											0
16											0
∑	0	0	0	0	0	0	0	0	0	0	0
%	###	###	###	####	#####	#####	#####	#####	#####	#####	#####

Абрис участка

М 1 : 10000



Номера точек	Координаты		Румбы линий	Длина, м
	Широта	Долгота		
0 - 1	60° 45' 26.497"	33° 30' 10.163"	ЮВ 11° 00'	208.8
1 - 2	60° 45' 19.869"	33° 30' 12.801"	СВ 81° 00'	587.0
2 - 3	60° 45' 22.839"	33° 30' 51.18"	ЮВ 0° 00'	55.0
3 - 4	60° 45' 21.06"	33° 30' 51.18"	СВ 81° 00'	95.0
4 - 5	60° 45' 21.541"	33° 30' 57.391"	ЮВ 0° 00'	50.0
5 - 6	60° 45' 19.924"	33° 30' 57.391"	ЮВ 74° 00'	65.0
6 - 7	60° 45' 19.344"	33° 31' 01.527"	ЮЗ 5° 00'	98.0
7 - 8	60° 45' 16.187"	33° 31' 00.962"	ЮВ 70° 00'	115.0
8 - 9	60° 45' 14.915"	33° 31' 08.116"	ЮВ 6° 00'	75.0
9 - 10	60° 45' 12.503"	33° 31' 08.635"	ЮЗ 40° 00'	130.0
10 - 11	60° 45' 09.282"	33° 31' 03.103"	СЗ 56° 00'	220.0
11 - 12	60° 45' 13.261"	33° 30' 51.029"	СЗ 80° 00'	60.0
12 - 3	60° 45' 13.598"	33° 30' 47.118"	СВ 14° 59'	237.2

Исполнитель работ по проведению лесопатологического обследования:

ФИО Русин А.А. _____ Подпись Русин

Дата составления документа 05.10 2017 Телефон _____