

«УТВЕРЖДАЮ»

Должность Начальник отдела охраны и заповедного леса
 Ф.И.О. Лавровская В.А.
 Дата 24.10.2017

АКТ
лесопатологического обследования № 440-17/47

лесных насаждений Лодейнопольского лесничества (лесопарка)
Ленинградской (субъект Российской Федерации)

Способ лесопатологического обследования: инструментальный

Место проведения

Участковое лесничество	Урочище (дача)	Квартал (квартала)	Выдел (выдела)	Площадь, га
Свирское	-	6	11 0	8,8
	-	6	12 0	2,0
	-	6	14 .1	3,1
	-	6	14 .2	0,3
	-	6	15 .1	3,8
	-	6	15 .2	0,2
	-	6	16 0	2,3
	-	6	22 .1	2,5
	-	6	22 .2	0,2

Лесопатологическое обследование проведено на общей площади 23,2 га.

1. Инструментальное обследование лесного участка.

1.1 Фактическая таксационная характеристика лесного насаждения не соответствует таксационному описанию.

Причины несоответствия: Давность лесоустройства (2007 год), выборочные рубки, неоднородность состава на площади выдел
использование сплошного перечета

Ведомость лесных участков с выявленными несоответствиями таксационным описаниям приведена в приложении 1 к Акту.

1.2 Состояние насаждений: в выделах 11, 12, 14.1, 15.1, 16, 22 с утраченной устойчивостью

Причины повреждения: Короед-типограф, ветровал, бурелом, трутовик ложный осиновый, колебание уровня грунтовых вод

Заселено (отработано) стволовыми вредителями:

Квартал	Выдел	Вид вредителя	Порода	Встречаемость (% заселенных/отработанных деревьев)	Степень заселения лесного насаждения (слабая, средняя, сильная)
1	2	3	4	5	6
6	11	Короед-типограф	Е	8/41	слабая
6	12	Короед-типограф	Е	15/50	слабая
6	14.1	Короед-типограф	Е	10/48	слабая
6	16	Короед-типограф	Е	7/41	слабая
6	22.1	Короед-типограф	Е	7/53	слабая

Повреждено огнем:

Квартал	Выдел	Вид пожара	Порода	Состояние корневых лап		Состояние корневых лап		Подсушивание луба	
				Процент поврежденных огнем корней	Процент деревьев с данным повреждением	Ожог корневой шейки по окружности (1/4; 2/4; 3/4; более 3/4)	Процент деревьев с данным повреждением	По окружности (1/4; 2/4; 3/4; более 3/4)	Процент деревьев с данным повреждением
1	2	3	4	5	6	7	8	9	10
на обследованных участках не выявлено									

Поражено болезнями:

Квартал	Выдел	Вид вредителя	Порода	Встречаемость (% пораженных деревьев)	Степень заселения лесного насаждения (слабая, средняя, сильная)
1	2	3	4	5	6
6	11	Трутовик ложный осиновый	Ос	85	сильная
6	12	Трутовик ложный осиновый	Ос	100	сильная
6	14.1	Трутовик ложный осиновый	ОС	85	сильная
на обследованных участках не выявлено					

1.3 Подлежит выборке:

Квартал	Выдел	% выборки	% деревьев, подлежащих рубке									
			в том числе:									
			ослабленные	сильно ослабленные	усыхающие	свежий сухой	старый сухой	свежий ветровал	старый ветровал	свежий бурелом	старый бурелом	
1	2	3	4	5	6	7	8	9	10	11	12	
6	11	57	-	12	0	9	16	2	11	5	8	
6	12	66	-	23	0	0	22	0	21	0	0	
6	14.1	60	-	9	0	5	24	2	17	4	7	
6	14.2	1	-	2	0	0	0	0	0	0	1	
6	15.1	69	-	8	0	5	24	2	22	8	8	
6	15.2	2	-	1	1	0	0	0	0	0	1	
6	16	58	-	6	0	0	34	2	19	1	2	
6	22.1	58	-	5	0	8	22	2	17	1	4	
6	22.2	5	-	5	0	0	0	0	4	0	2	

* По причине заселения короедом деревьев ели и поражения трутовиком ложным осиновым осины, деревья 3 категории состояния, пораженные данными вредителями и заболеваниями, включены в процент выборки (п. 31 приказа Минприроды России от 12.09.2016 № 470)

1.4 Полнота насаждений после уборки деревьев, подлежащих рубке, составит:

Квартал	Выдел	Полнота насаждений после уборки деревьев, подлежащих рубке	Критическая полнота для данной категории насаждения
1	2	3	4
6	11	0,256	0,3
6	12	0,206	0,3
6	14 .1	0,279	0,3
6	14 .2	0,694	0,3
6	15 .1	0,214	0,3
6	15 .2	0,782	0,3
6	16	0,254	0,3
6	22 .1	0,289	0,3
6	22 .2	0,662	0,3

Заключение

С целью предотвращения негативных процессов или снижения ущерба от их воздействия назначено:

Участковое лесничество	Урочище (дача)	Квартал	Выдел	Площадь выдела, га	Вид мероприятия	Площадь мероприятия, га	Порода	Запас на выдел, куб. м	Крайние сроки проведения
1	2	3	4	5	6	7	8	9	10
Свирское	-	6	11	8,8	СРС	8,8	Е	2288	II квартал
	-	6	12	2	СРС	2	Е	500	II квартал
	-	6	14 .1	3,1	СРС	3,1	Е	837	II квартал
	-	6	15 .1	3,8	СРС	3,8	Е	1087	II квартал
	-	6	16	2,3	СРС	2,3	Е	545	II квартал
	-	6	22 .1	2,5	СРС	2,5	Е	725	II квартал

Ведомости перечета деревьев, назначенных в рубку, и абрисы лесных участков прилагаются (приложение 2 и 3 к Акту).

Меры по обеспечению возобновления: лесные культуры в выделах 11, 12, 14.1, 15.1, 16 и 22.1

Мероприятия, необходимые для предупреждения повреждения или поражения смежных насаждений: лесопатологический мониторинг

Сведения для расчёта степени повреждения:

год образования старого сухостоя 2012-2014 ;

основная причина повреждения древесины Короед-типограф, ветровал, бурелом, трутовик ложный осиновый, колебание ;

Дата проведения обследований _____

Исполнитель работ по проведению лесопатологического обследования:

Инженер-лесопатолог Филиала ФБУ "Рослесозащита"

"Центр защиты леса Ленинградской области"

Русин А.А.

Подпись

Ведомость лесных участков с выявленными несоответствиями таксационным описаниям

Источники данных	Год проведения лесоустройства	Номер квартала	Номер выдела	Площадь выдела, га	Целевое назначения лесов	Категория защитных лесов	Номер лесопатологического выдела	Площадь лесопатологического выдела, га	Таксационная характеристика										Заложено пробных площадей	
									состав	порода	возраст, лет	средняя высота, м	средний диаметр, см	тип леса	тип условий местопрорастания	полнота	бонитет	запас, куб. м/га	количество, шт.	общая площадь, га
1	2	3	4	5	6	7	8	9	10	11	12	13	14	15	16	17	18	19	20	21
ТО	2007	6	11	8,8	Защит	Запретные полосы лесов, расположенные вдоль			6 Е 3 Б 1 Ос	Е	90	23	24	ЧС	В2	0,6	2	271		
Ф							8,8		6 Е 3 Ос 1 Б	Е	100	23	28	ЧС	В2	0,6	2	260	6	
ТО	2007	6	12	2	Защит	Запретные полосы лесов, расположенные вдоль			7 Е 1 С 1 Б	Е	70	25	28	ЧС	В2	0,6	3	230		
Ф							2		7 Е 1 С 1 Б	Е	80	24	28	ЧС	В2	0,6	3	250		2
ТО	2007	6	14	3,4	Защит	Запретные полосы лесов, расположенные вдоль			6 Е 2 С 1 Б 1 Ос	Е	90	21	22	ЧС	В2	0,7	3	286		
Ф							.1	3,1	7 Е 2 Ос 1 С	Е	100	21	22	ЧС	В2	0,7	3	270	5	
ТО	2007	6	14	3,4	Защит	Запретные полосы лесов, расположенные вдоль			6 Е 2 С 1 Б 1 Ос	Е	90	21	22	ЧС	В2	0,7	3	286		
Ф							.2	0,3	6 Е 2 С 1 Б 1 Ос	Е	100	21	22	ЧС	В2	0,7	3	282		0,3
ТО	2007	6	15	4	Защит	Запретные полосы лесов, расположенные вдоль			6 Е 3 С 1 Б	Е	90	22	22	ЧС	В2	0,7	3	286		
Ф							.1	3,8	7 Е 2 С 1 Б	Е	100	21	24	ЧС	В2	0,7	3	290	5	
ТО	2007	6	15	4	Защит	Запретные полосы лесов, расположенные вдоль			6 Е 3 С 1 Б	Е	90	22	22	ЧС	В2	0,7	3	286		
Ф							.2	0,2	6 Е 3 С 1 Б	Е	100	22	24	ЧС	В2	0,8	3	311		0,2
ТО	2007	6	16	2,3	Защит	Запретные полосы лесов, расположенные вдоль			8 Е 1 С 1 Б	Е	90	21	22	ЧС	В2	0,6	3	230		
Ф								2,3	8 Е 1 С 1 Б	Е	100	22	24	ЧС	В2	0,6	3	237		2,3
ТО	2007	6	22	2,7	Защит	Запретные полосы лесов, расположенные вдоль			6 Е 3 С 1 Б	Е	90	22	22	ЧС	В2	0,7	3	286		
Ф							.1	2,5	7 Е 2 С 1 Б + Ос	Е	100	22	24	Чс	В2	0,7	3	290		2,5
ТО	2007	6	22	2,7	Защит	Запретные полосы лесов, расположенные вдоль			6 Е 3 С 1 Б	Е	90	22	22	ЧС	В2	0,7	3	286		
Ф							.2	0,2	6 Е 3 С 1 Б	Е	100	22	22	ЧС	В2	0,7	3	270		0,2

Примечание:

ТО - таксационные описания

Ф - фактическая характеристика лесного насаждения

Причины несоответствия: Давность лесоустройства (2007 год), выборочные рубки, неоднородность состава на площади выдел

Исполнитель работ по проведению лесопатологического обследования:

Русин А.А.

подпись

подпись

Ведомость перечета деревьев назначенных в рубку

Временная пробная площадь № 1Субъект Российской Федерации Ленинградская областьЛесничество (лесопарк) Лодейнопольское - Свирское . Квартал 6 . Выдел 11 .Площадь 8,8 га, _____ .

Номер очага вредных организмов _____ . Размер пробной площади _____ .

Таксационная характеристика:

тип леса ЧС ; состав 6 Е 3 Ое 1 Б ; возраст 100 ; бонитет 2 ;полнота 0,6 ; запас на га 260 ; возобновление _____ .

Время и причина ослабления лесного насаждения:

Заселение короедом-типографом, ветровал, трутовик ложный осиновый

Фаза развития очага вредных организмов : начальная, нарастания численности, собственно вспышка, кризис (подчеркнуть).

Состояние лесного насаждения, намечаемые мероприятия :

СРС

Исполнитель работ по проведению лесопатологического обследования :

Русин А.А.

подпись _____

Дата составления документа 05.10.2017

телефон _____

(812) 552 73 55

Ведомость перечета деревьев назначенных в рубку

Временная пробная площадь № 2Субъект Российской Федерации Ленинградская областьЛесничество (лесопарк) Лодейнопольское - Свирское . Квартал 6 . Выдел 12 .Площадь 2 га, _____ .Номер очага вредных организмов _____ . Размер пробной площади 2 .

Таксационная характеристика:

тип леса ЧС ; состав 7 Е 1 С 1 Б 1 Ос ; возраст 100 ; бонитет 3 ;полнота 0,6 ; запас на га 250 ; возобновление _____ .

Время и причина ослабления лесного насаждения:

Ветровал, короед-типограф, бурелом, трутовик ложный осиновый

Фаза развития очага вредных организмов : начальная, нарастания численности, собственно вспышка, кризис (подчеркнуть).

Состояние лесного насаждения, намечаемые мероприятия :

СРС

Исполнитель работ по проведению лесопатологического обследования :

Русин А.А.подпись Дата составления документа 05.10.2017

телефон

(812) 552 73 55

Ведомость перечета деревьев назначенных в рубку

Временная пробная площадь № 3

Субъект Российской Федерации _____ Ленинградская область _____

Лесничество (лесопарк) Лодейнопольское - Свирское . Квартал 6 . Выдел 14.1 .Площадь 3,1 га, _____ .

Номер очага вредных организмов _____ . Размер пробной площади _____ .

Таксационная характеристика:

тип леса ЧС ; состав 7 Е 2 ОС 1 С ; возраст 100 ; бонитет 2 ;полнота 0,7 ; запас на га 270 ; возобновление _____ .

Время и причина ослабления лесного насаждения:

Короед-типограф, ветровал, трутовик ложный осиновый

Фаза развития очага вредных организмов : начальная, нарастания численности, собственно вспышка, кризис (подчеркнуть).

Состояние лесного насаждения, намечаемые мероприятия :

СРС

Исполнитель работ по проведению лесопатологического обследования :

Русин А.А.подпись Дата составления документа 05.10.2017телефон (812) 552 73 55

Ведомость перечета деревьев назначенных в рубку

Временная пробная площадь № 5Субъект Российской Федерации Ленинградская областьЛесничество (лесопарк) Лодейнопольское - Свирское . Квартал 6 . Выдел 15.1 .Площадь 3,8 га, _____ .

Номер очага вредных организмов _____ . Размер пробной площади _____ .

Таксационная характеристика:

тип леса ЧС ; состав 7 Е 2 С 1 Б ; возраст 100 ; бонитет 3 ;полнота 0,7 ; запас на га 286 ; возобновление _____ .

Время и причина ослабления лесного насаждения:

Короед-типограф, бурелом, ветровал

Фаза развития очага вредных организмов : начальная, нарастания численности, собственно вспышка, кризис (подчеркнуть).

Состояние лесного насаждения, намечаемые мероприятия :

СРС

Исполнитель работ по проведению лесопатологического обследования :

Русин А.А.

подпись _____

Дата составления документа 05.10.2017

телефон _____

(812) 552 73 55

Ведомость перечета деревьев назначенных в рубку

Временная пробная площадь № 7Субъект Российской Федерации Ленинградская областьЛесничество (лесопарк) Лодейнопольское - Свирское . Квартал 6 . Выдел 16 .Площадь 2,3 га, _____ .Номер очага вредных организмов _____ . Размер пробной площади 2,3 .

Таксационная характеристика:

тип леса ЧС ; состав 8 Е 1 С 1 Б ; возраст 100 ; бонитет 3 ;полнота 0,6 ; запас на га 237 ; возобновление _____

Время и причина ослабления лесного насаждения:

короед-типограф, ветровал, бурелом

Фаза развития очага вредных организмов : начальная, нарастания численности, собственно вспышка, кризис (подчеркнуть).

Состояние лесного насаждения, намечаемые мероприятия :

СРС

Исполнитель работ по проведению лесопатологического обследования :

Русин А.А.подпись Дата составления документа 05.10.2017

телефон

(812) 552 73 55

Ведомость перчета деревьев

Порода	Е																	Всего деревьев по ст. толщ.	
	Ступени толщины, см	Количество деревьев по категориям состояния, шт.															шт.	в том числе подлежат рубке, %	
		I	II	III	IV		V		VI			ветровал, бурелом			аварийные деревья				
					НЗ	З	НЗ	З	НЗ	З	О	НЗ	З	О	НЗ	З			О
1	2	3	4	5	6	7	8	9	10	11	12	13	14	15	16	17	18	19	
8	0	0	0	0	0	0	0	0	0	0	0	0	0	0	0	0	0	0	
12	0	0	0	0	0	0	0	0	0	0	0	0	0	0	0	0	1	1	
16	2	3	1	0	0	0	0	2	0	5	5	0	0	0	0	0	18	12	
20	14	21	10	0	0	0	0	15	0	41	37	0	0	0	0	0	137	93	
24	22	33	15	0	0	0	0	24	0	65	59	0	0	0	0	0	218	148	
28	12	18	8	0	0	0	0	13	0	35	32	0	0	0	0	0	118	80	
32	7	11	5	0	0	0	0	8	0	21	19	0	0	0	0	0	71	48	
36	5	8	4	0	0	0	0	6	0	16	14	0	0	0	0	0	53	36	
40	2	3	1	0	0	0	0	2	0	5	5	0	0	0	0	0	18	12	
44	2	3	1	0	0	0	0	2	0	5	5	0	0	0	0	0	18	12	
48	0	0	0	0	0	0	0	0	0	0	0	0	0	0	0	0	0	0	
52	0	0	0	0	0	0	0	0	0	0	0	0	0	0	0	0	0	0	
56	0	0	0	0	0	0	0	0	0	0	0	0	0	0	0	0	0	0	
60	0	0	0	0	0	0	0	0	0	0	0	0	0	0	0	0	0	0	
Итого	65	98	46	0	0	0	0	72	0	196	176	0	0	0	0	0	652	443	
Итого, %	10	15	7	0	0	0	0	11	0	30	27	0	0	0	0	0	100	68	

Порода	С																	Всего деревьев по ст. толщ.	
	Ступени толщины, см	Количество деревьев по категориям состояния, шт.															шт.	в том числе подлежат рубке, %	
		I	II	III	IV		V		VI			ветровал, бурелом			аварийные деревья				
					НЗ	З	НЗ	З	НЗ	З	О	НЗ	З	О	НЗ	З			О
1	2	3	4	5	6	7	8	9	10	11	12	13	14	15	16	17	18	19	
8	0	0	0	0	0	0	0	0	0	0	0	0	0	0	0	0	0	0	
12	2	1	0	0	0	0	0	0	0	0	0	0	0	0	0	0	3	0	
16	4	2	0	0	0	0	0	0	0	0	1	0	0	0	0	0	7	1	
20	10	4	0	0	0	0	0	0	0	0	3	0	0	0	0	0	17	3	
24	22	9	0	0	0	0	0	0	0	0	6	0	0	0	0	0	37	6	
28	14	6	0	0	0	0	0	0	0	0	4	0	0	0	0	0	24	4	
32	5	2	0	0	0	0	0	0	0	0	1	0	0	0	0	0	8	1	
36	1	1	0	0	0	0	0	0	0	0	0	0	0	0	0	0	2	0	
40	1	0	0	0	0	0	0	0	0	0	0	0	0	0	0	0	1	0	
44	0	0	0	0	0	0	0	0	0	0	0	0	0	0	0	0	0	0	
48	0	0	0	0	0	0	0	0	0	0	0	0	0	0	0	0	0	0	
52	0	0	0	0	0	0	0	0	0	0	0	0	0	0	0	0	0	0	
56	0	0	0	0	0	0	0	0	0	0	0	0	0	0	0	0	0	0	
60	0	0	0	0	0	0	0	0	0	0	0	0	0	0	0	0	0	0	
Итого	59	25	0	0	0	0	0	0	0	0	15	0	0	0	0	0	99	15	
Итого, %	60	25	0	0	0	0	0	0	0	0	15	0	0	0	0	0	100	15	

Порода	Б																	Всего деревьев по ст. толщ.	
	Ступени толщины, см	Количество деревьев по категориям состояния, шт.															шт.	в том числе подлежат рубке, %	
		I	II	III	IV		V		VI			ветровал, бурелом			аварийные деревья				
					НЗ	З	НЗ	З	НЗ	З	О	НЗ	З	О	НЗ	З			О
1	2	3	4	5	6	7	8	9	10	11	12	13	14	15	16	17	18	19	
8	0	0	0	0	0	0	0	0	0	0	0	0	0	0	0	0	0	0	
12	1	0	0	0	0	0	0	0	0	0	0	0	0	0	0	0	1	0	
16	5	2	0	0	0	0	0	1	0	0	1	0	0	0	0	0	8	1	
20	14	5	0	0	0	0	0	2	0	0	5	0	0	0	0	0	23	4	
24	29	11	0	0	0	0	0	3	0	0	3	0	0	0	0	0	49	8	
28	16	6	0	0	0	0	0	2	0	0	3	0	0	0	0	0	26	4	
32	4	1	0	0	0	0	0	0	0	0	1	0	0	0	0	0	6	1	
36	0	0	0	0	0	0	0	0	0	0	0	0	0	0	0	0	0	0	
40	0	0	0	0	0	0	0	0	0	0	0	0	0	0	0	0	0	0	
44	0	0	0	0	0	0	0	0	0	0	0	0	0	0	0	0	0	0	
48	0	0	0	0	0	0	0	0	0	0	0	0	0	0	0	0	0	0	
52	0	0	0	0	0	0	0	0	0	0	0	0	0	0	0	0	0	0	
56	0	0	0	0	0	0	0	0	0	0	0	0	0	0	0	0	0	0	
60	0	0	0	0	0	0	0	0	0	0	0	0	0	0	0	0	0	0	
Итого	68	26	0	0	0	0	0	8	0	0	11	0	0	0	0	0	113	19	
Итого, %	60	23	0	0	0	0	0	7	0	0	10	0	0	0	0	0	100	17	

Ведомость перчета деревьев назначенных в рубку

Временная пробная площадь № 8Субъект Российской Федерации Ленинградская областьЛесничество (лесопарк) Лодейнопольское - Свирское . Квартал 6 . Выдел 22.1 .Площадь 2,5 га, _____ .Номер очага вредных организмов _____ . Размер пробной площади 2,5 .

Таксационная характеристика:

тип леса ЧС ; состав 7 Е 2 С 1 Б + Ос ; возраст 100 ; бонитет 3 ;полнота 0,69 ; запас на га 290 ; возобновление _____ .

Время и причина ослабления лесного насаждения:

Заселение короедом-типографом, ветровал, бурелом, колебание уровня грунтовых вод

Фаза развития очага вредных организмов : начальная, нарастания численности, собственно вспышка, кризис (подчеркнуть).

Состояние лесного насаждения, намечаемые мероприятия :

СРС

Исполнитель работ по проведению лесопатологического обследования :

Русин А.А.

подпись _____

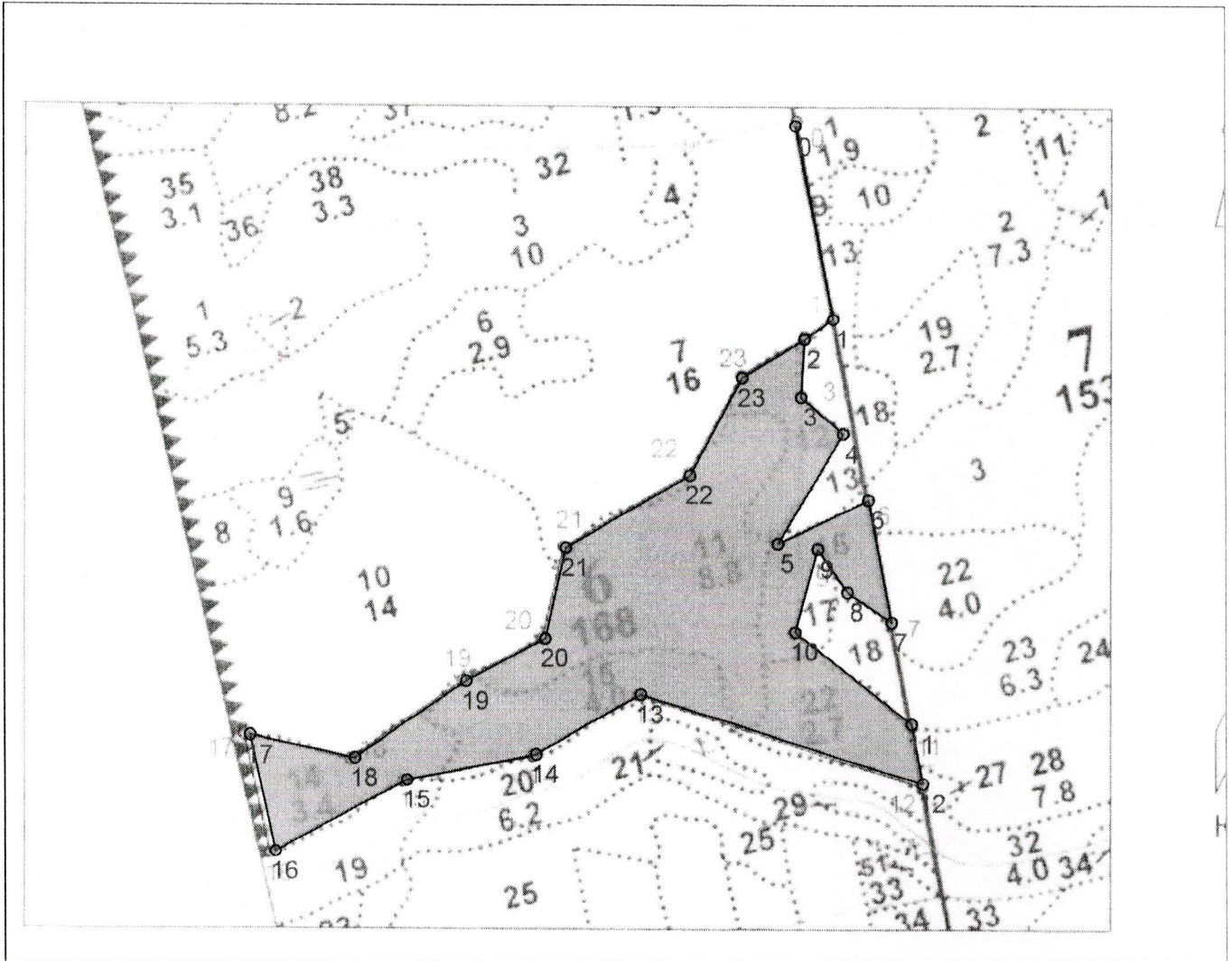
Дата составления документа 05.10.2017

телефон _____

(812) 552 73 55

Абрис участка

М 1 : 10000



Номера точек	Координаты		Румбы линий	Длина, м	
	Широта	Долгота			
0 - 1	60° 55' 27.135"	33° 46' 48.022"	ЮВ 11° 00'	286.0	18 - 19 60° 54' 57.366" 33° 46' 04.812" СВ 55° 56' 198.2
1 - 2	60° 55' 18.055"	33° 46' 51.653"	ЮЗ 55° 00'	51.1	19 - 20 60° 55' 00.956" 33° 46' 15.735" СВ 61° 58' 132.2
2 - 3	60° 55' 17.108"	33° 46' 48.868"	ЮЗ 3° 27'	84.9	20 - 21 60° 55' 02.966" 33° 46' 23.499" СВ 12° 56' 135.6
3 - 4	60° 55' 14.367"	33° 46' 48.528"	ЮВ 48° 25'	81.8	21 - 22 60° 55' 07.24" 33° 46' 25.518" СВ 59° 47' 211.4
4 - 5	60° 55' 12.611"	33° 46' 52.599"	ЮЗ 30° 46'	186.7	22 - 23 60° 55' 10.68" 33° 46' 37.672" СВ 28° 30' 161.8
5 - 6	60° 55' 07.423"	33° 46' 46.245"	СВ 64° 18'	146.8	23 - 2 60° 55' 15.279" 33° 46' 42.809" СВ 58° 10' 107.2
6 - 7	60° 55' 09.482"	33° 46' 55.046"	ЮВ 10° 40'	181.3	
7 - 8	60° 55' 03.721"	33° 46' 57.279"	СЗ 55° 58'	77.9	
8 - 9	60° 55' 05.131"	33° 46' 52.984"	СЗ 34° 24'	76.5	
9 - 10	60° 55' 07.172"	33° 46' 50.108"	ЮЗ 15° 21'	125.3	
10 - 11	60° 55' 03.265"	33° 46' 47.902"	ЮВ 51° 24'	217.2	
11 - 12	60° 54' 58.883"	33° 46' 59.195"	ЮВ 10° 30'	87.4	
12 - 13	60° 54' 56.103"	33° 47' 00.255"	СЗ 72° 32'	432.3	
13 - 14	60° 55' 00.3"	33° 46' 32.82"	ЮЗ 60° 47'	176.7	
14 - 15	60° 54' 57.511"	33° 46' 22.56"	ЮЗ 79° 07'	193.3	
15 - 16	60° 54' 56.331"	33° 46' 09.931"	ЮЗ 61° 42'	220.4	
16 - 17	60° 54' 52.952"	33° 45' 57.02"	СЗ 12° 12'	173.5	
17 - 18	60° 54' 58.436"	33° 45' 54.581"	ЮВ 77° 51'	157.3	

Исполнитель работ по проведению лесопатологического обследования:

ФИО Русин А.А. _____ Подпись _____

Дата составления документа 05.10.2017 Телефон _____