

«УТВЕРЖДАЮ»
Начальник отдела охраны и заповедных земель
Должность
Ф.И.О. Латышев В.В.
Дата 24.10.2017

АКТ
лесопатологического обследования № 439-17/47
лесных насаждений Лодейнопольского лесничества (лесопарка)
Ленинградской области (субъект Российской Федерации)

Способ лесопатологического обследования: инструментальный

Место проведения

Участковое лесничество	Урочище (дача)	Квартал (квартала)	Выдел (выдела)	Площадь, га
Свирское	-	220	22.1	3,8
	-	220	22.2	0,4

Лесопатологическое обследование проведено на общей площади 4,2 га.

1. Инструментальное обследование лесного участка.

1.1 Фактическая таксационная характеристика лесного насаждения не соответствует таксационному описанию.

Причины несоответствия : давность лесоустройства (2007 год), повреждения насаждения, неоднородность состава

Ведомость лесных участков с выявленными несоответствиями таксационным описаниям приведена в приложении 1 к Акту.

1.2 Состояние насаждений: в выделах 22.1, 46.1 с утраченной устойчивостью

Причины повреждения: ветровал, бурелом, короед-типограф, большой сосновый лубоед, трутовик ложный осиновый

Заселено (отработано) стволовыми вредителями:

Квартал	Выдел	Вид вредителя	Порода	Встречаемость (% заселенных/отработанных деревьев)	Степень заселения лесного насаждения (слабая, средняя, сильная)
1	2	3	4	5	6
220	22.1	Короед-типограф	Е	5/51	слабая
220	22.1	Большой сосновый лубоед	С	-/24	-

Повреждено огнем:

Квартал	Выдел	Вид пожара	Порода	Состояние корневых лап		Состояние корневых лап		Подсушивание луба	
				Процент поврежденных огнём корней	Процент деревьев с данным повреждением	Ожег корневой шейки по окружности (1/4; 2/4; 3/4; более 3/4)	Процент деревьев с данным повреждением	По окружности (1/4; 2/4; 3/4; более 3/4)	Процент деревьев с данным повреждением
1	2	3	4	5	6	7	8	9	10
на обследованных участках не выявлено									

Поражено болезнями:

Квартал	Выдел	Вид вредителя	Порода	Встречаемость (% пораженных деревьев)	Степень заселения лесного насаждения (слабая, средняя, сильная)
1	2	3	4	5	6
на обследованных участках не выявлено					

1.3 Подлежит выборке:

Квартал	Выдел	% деревьев, подлежащих рубке										
		% выборки	в том числе:									
			ослабленные	сильно ослабленные	усыхающие	свежий сухой	старый сухой	свежий ветровал	старый ветровал	свежий бурелом	старый бурелом	
1	2	3	4	5	6	7	8	9	10	11	12	
220	22.1	60	-	3	12	3	18	0	10	1	13	
220	22.2	4	-	11	2	0	0	0	2	0	0	

* По причине заселения короедом ели, деревья 3 категории состояния, пораженные данными вредителями и заболеваниями, включены в процент выборки (п. 31 приказа Минприроды России от 12.09.2016 № 470)

1.4 Полнота насаждений после уборки деревьев, подлежащих рубке, составит:

Квартал	Выдел	Полнота насаждений после уборки деревьев, подлежащих рубке	Критическая полнота для данной категории насаждения
1	2	3	4
220	22 .1	0,280	0,3
220	22 .2	0,669	0,3

Заключение

С целью предотвращения негативных процессов или снижения ущерба от их воздействия назначено:

Участковое лесничество	Урочище (дача)	Квартал	Выдел	Площадь выдела, га	Вид мероприятия	Площадь мероприятия, га	Порода	Запас на выдел, куб. м	Крайние сроки проведения
1	2	3	4	5	6	7	8	9	10
Свирское	-	220	22 .1	3,8	СРС	3,8	Е	1216	

Ведомости перечета деревьев, назначенных в рубку, и абрисы лесных участков прилагаются (приложение 2 и 3 к Акту).

Меры по обеспечению возобновления: лесные культуры

Мероприятия, необходимые для предупреждения повреждения или поражения смежных насаждений: лесопатологический мониторинг

Сведения для расчёта степени повреждения:

год образования старого сухостоя 2012-2014 ;

основная причина повреждения древесины ветровал, бурелом, короед-типограф, большой сосновый лубоед, трутовик ;

Дата проведения обследований _____

Исполнитель работ по проведению лесопатологического обследования:

Инженер-лесопатолог Филиала ФБУ "Рослесозащита"

"Центр защиты леса Ленинградской области"

Русин А.А.

Подпись



Результаты проведения лесопатологического обследования лесных насаждений за сентябрь 2017 г.

Субъект Российской Федерации
Участковое лесничество

Ленинградская область
Свирское

Лесничество (лесопарк)
Урочище (дача)

Лодейнополюское

1	2	3	4	5	6	7	Таксационная характеристика									17	Распределение запаса насаждения по категориям состояния деревьев, %										29	30	31	32	Назначенные мероприятия			
							8	9	10	11	12	13	14	15	16		18	19	20	21	22	23	24	25	26	27					28	33	34	
Номер квартала	Номер выдела	Площадь выдела, га	Целевое назначение лесов	Категория защитных лесов	Номер лесопатологического выдела	Площадь лесопатологического выдела, га	Состав *	Порода	Возраст	Ср. высота, м	Ср. диаметр, см *	Тип леса	Полнота	Бонитет	Запас, куб/га *	Число деревьев на пробе, шт.	Без признаков ослабления	Ослабленные	Сильно ослабленные	Усыхающие	Свежий сухой	Старый сухой	Свежий ветровал	Старый ветровал	Свежий бурелом	Старый бурелом	Аварийные деревья	Признаки поврежденных деревьев	Доля поврежденных деревьев, %	Причина ослабления, повреждения	Подлежит рубке, %	Вид	Площадь, га	
220	22	4,2	Защитные	Запретные полосы лесов, расположенные вдоль водных объектов	1	3,8	4	Е	100	24	28	ЧС	0,7	2	320	11	13	2	18	4	29	0	21	0	4	20	612, 614, 206, 218	77	Ветровал, бурелом, короед-типограф, большой сосновый лубоед, трутовик ложный осиновый	60	СРС	3,8		
							4	С	100	25	30					38	16	0	11	0	11	0	0	4	20	614, 217, 218	45							
							1	Б	90	24	24					20	47	7	0	0	0	0	13	0	13	206, 218	27							
							1	Ос	90	23	28					15	0	15	8	15	23	0	0	0	23	801, 832, 218	85							
							0	0	0	0	0															0								
							0	0	0	0	0															0								
220	22	4,2	Защитные	Запретные полосы лесов, расположенные вдоль водных объектов	2	0,4	4	Е	100	24	28	ЧС	0,7	2	309	45	35	11	5	0	0	0	4	0	0	206	9	Ветровал, бурелом, трутовик ложный осиновый	4	СОМ не требуется				
							3	С	100	24	30					49	44	7	0	0	0	0	0	0	0	-	0							
							2	Б	90	22	24					83	2	15	0	0	0	0	0	0	0	-	0							
							1	Ос	90	23	26					49	32	11	2	0	0	0	0	2	4	832, 217, 218	8							
							0	0	0	0	0														0									
							0	0	0	0	0														0									
																	Всего		3,8															
																	СРС		3,8															
																	СРВ																	
																	УНД																	

Показатели, не соответствующие таксационному описанию отмечены "*"

Исполнители работ по проведению лесопатологического обследования:

Русин А.А.

подпись

Дата составления документа 05.10.2017

телефон

(812) 552 73 55

Ведомость лесных участков с выявленными несоответствиями таксационным описаниям

Источник данных	Год проведения лесоустройства	Номер квартала	Номер выдела	Площадь выдела, га	Целевое назначения лесов	Категория защитных лесов	Номер лесопатологического выдела	Площадь лесопатологического выдела, га	Таксационная характеристика										Заложено пробных площадей								
									состав	порода	возраст, лет	средняя высота, м	средний диаметр, см	тип леса	тип условий местопрорастания	полнота	бонитет	запас, куб. м/га	количество, шт.	общая площадь, га							
1	2	3	4	5	6	7	8	9	10	11	12	13	14	15	16	17	18	19	20	21							
ТО	2007	220	22	4,2	Защит	Запретные полосы лесов, расположенные вдоль	.1	3,8	4	Е	3	С	2	Б	1	Ос	Е	90	23	24	ЧС	В2	0,7	2	305		
Ф									4	Е	4	С	1	Б	1	Ос	Е	100	24	28	ЧС	В2	0,7	2	320	5	
ТО	2007	220	22	4,2	Защит	Запретные полосы лесов, расположенные вдоль	.2	0,4	4	Е	3	С	2	Б	1	Ос	Е	90	23	24	ЧС	В2	0,7	2	305		
Ф									4	Е	3	С	2	Б	1	Ос	Е	100	24	28	ЧС	В2	0,7	2	309		0,4

Примечание:
 ТО - таксационные описания
 Ф - фактическая характеристика лесного насаждения

Исполнитель работ по проведению лесопатологического обследования:

Русин А.А.

подпись _____

подпись _____

Ведомость перечета деревьев назначенных в рубку

Временная пробная площадь № 1Субъект Российской Федерации Ленинградская областьЛесничество (лесопарк) Лодейнопольское - Свирское . Квартал 220 . Выдел 22.1 .Площадь 3,8 га, _____ .

Номер очага вредных организмов _____ . Размер пробной площади _____ .

Таксационная характеристика:

тип леса ЧС ; состав 4 Е 4 С 1 Б 1 Ос ; возраст 100 ; бонитет 2 ;полнота 0,7 ; запас на га 320 ; возобновление _____ .

Время и причина ослабления лесного насаждения:

Ветровал, бурелом, короед-типограф, большой сосновый лубоед, трутовик ложный осиновый

Фаза развития очага вредных организмов : начальная, нарастания численности, собственно вспышка, кризис (подчеркнуть).

Состояние лесного насаждения, намечаемые мероприятия :

СРС

Исполнитель работ по проведению лесопатологического обследования :

Русин А.А.

подпись _____

Дата составления документа 05.10.2017

телефон _____

(812) 552 73 55

**Ведомость перчета деревьев
(методом закладки круговых реласконических площадок)**

порода		Е		КСС							итого
№	I	II	III	IV	СвС	СтС	СвВ	СтВ	СвБ	СтБ	
1	1	1		3		1		3		2	11
2	1	2				4		4			11
3	2	1	1	2	1	3		2			12
4	1	2		2	1	3		2			11
5	1	1		3		5		1			11
6											0
7											0
8											0
9											0
10											0
11											0
12											0
13											0
14											0
15											0
16											0
Σ	6	7	1	10	2	16	0	12	0	2	56
%	11	13	2	18	4	29	0	21	0	4	100

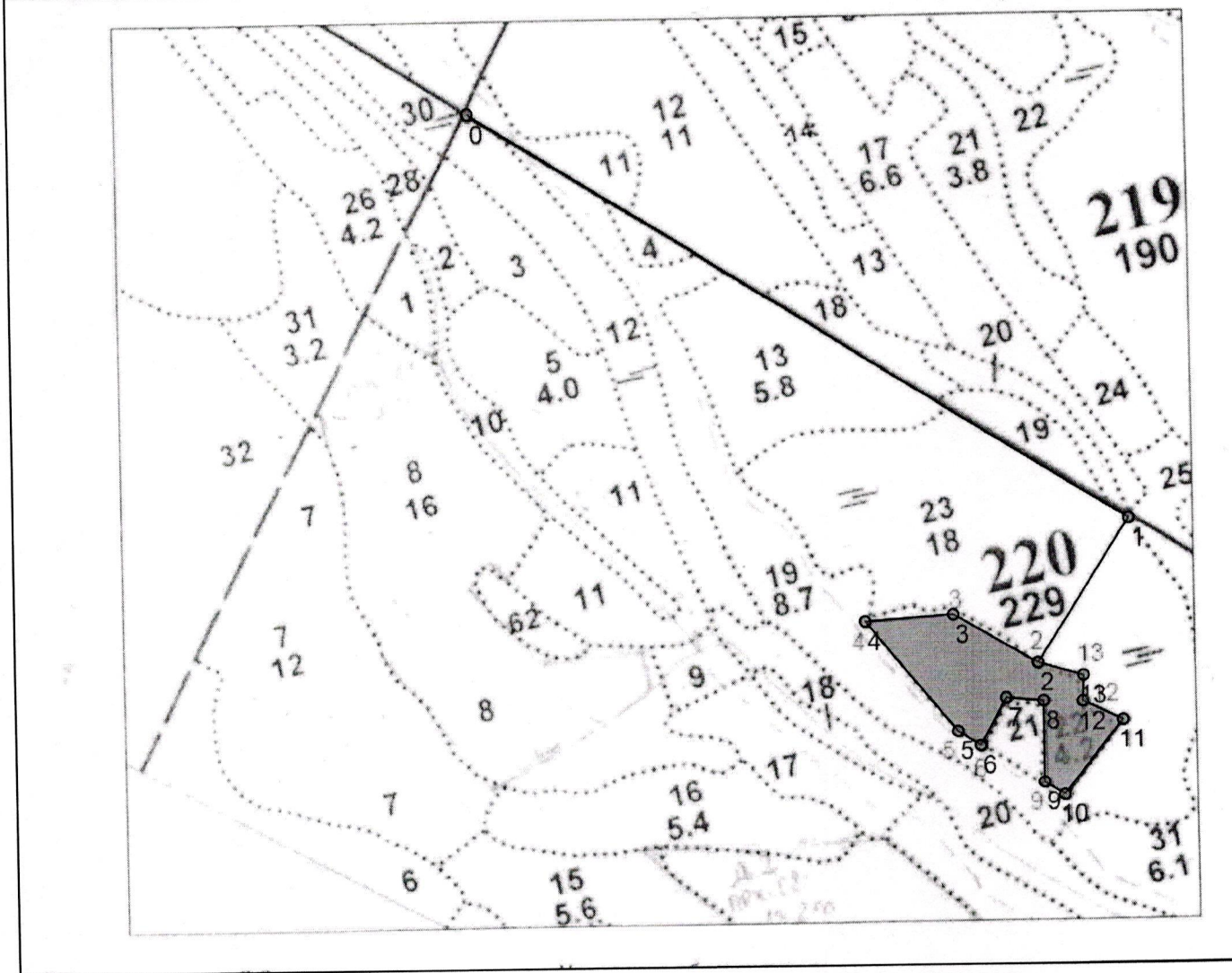
порода		С		КСС							итого	
№	I	II	III	IV	СвС	СтС	СвВ	СтВ	СвБ	СтБ		
1	5					2		1			3	11
2	6	2			1					2	2	15
3	3	2						1			3	9
4	2	3			2			1			2	10
5	5	2			1			1			1	10
6												0
7												0
8												0
9												0
10												0
11												0
12												0
13												0
14												0
15												0
16												0
Σ	21	9	0	6	0	6	0	0	0	2	11	55
%	38	16	0	11	0	11	0	0	0	4	20	100

порода		Б		КСС							итого
№	I	II	III	IV	СвС	СтС	СвВ	СтВ	СвБ	СтБ	
1	1	1								1	3
2	1		1					1			3
3		3									3
4		2								1	3
5	1	1						1			3
6											0
7											0
8											0
9											0
10											0
11											0
12											0
13											0
14											0
15											0
16											0
Σ	3	7	1	0	0	0	0	2	0	2	15
%	20	47	7	0	0	0	0	13	0	13	100

порода		Ос		КСС							итого
№	I	II	III	IV	СвС	СтС	СвВ	СтВ	СвБ	СтБ	
1					1	1					2
2	1		1			1					4
3				1				1			2
4			1								2
5	1							1			3
6											0
7											0
8											0
9											0
10											0
11											0
12											0
13											0
14											0
15											0
16											0
Σ	2	0	2	1	2	3	0	0	0	3	13
%	15	0	15	8	15	23	0	0	0	23	100

Абрис участка

М 1 : 10000



Номера точек	Координаты		Румбы линий	Длина, м
	Широта	Долгота		
0 - 1	60° 34' 09.702"	33° 08' 06.295"	ЮВ 58° 00'	1136.0
1 - 2	60° 33' 50.234"	33° 09' 09.686"	ЮЗ 33° 26'	247.3
2 - 3	60° 33' 43.56"	33° 09' 00.72"	СЗ 60° 18'	142.8
3 - 4	60° 33' 45.848"	33° 08' 52.558"	ЮЗ 85° 59'	130.4
4 - 5	60° 33' 45.553"	33° 08' 44.002"	ЮВ 39° 52'	209.7
5 - 6	60° 33' 40.348"	33° 08' 52.847"	ЮВ 56° 54'	39.9
6 - 7	60° 33' 39.643"	33° 08' 55.047"	СВ 28° 53'	79.9
7 - 8	60° 33' 41.905"	33° 08' 57.585"	ЮВ 84° 58'	54.8
8 - 9	60° 33' 41.749"	33° 09' 01.181"	ЮЗ 0° 09'	120.0
9 - 10	60° 33' 37.867"	33° 09' 01.16"	ЮВ 57° 54'	34.9
10 - 11	60° 33' 37.266"	33° 09' 03.106"	СВ 38° 19'	140.5
11 - 12	60° 33' 40.832"	33° 09' 08.838"	СЗ 64° 57'	64.8
12 - 13	60° 33' 41.72"	33° 09' 04.973"	СВ 2° 51'	38.0
13 - 2	60° 33' 42.946"	33° 09' 05.097"	СЗ 74° 05'	69.2

Исполнитель работ по проведению лесопатологического обследования:

ФИО Русин А.А. _____ Подпись Русин

Дата составления документа 05. 10 .2011 Телефон _____