

«УТВЕРЖДАЮ»
Должность Начальник отдела охраны и качества леса
Ф.И.О. Лавришук В.В.
Дата 20.11.2017

АКТ
лесопатологического обследования № 426-17/47
лесных насаждений Рощинского лесничества (лесопарка)
Ленинградской (субъект Российской Федерации)

Способ лесопатологического обследования: инструментальный

Место проведения

Участковое лесничество	Урочище (дача)	Квартал (квартала)	Выдел (выдела)	Площадь, га
Приморское	-	140	20	1,8
	-	140	28	2,1

Лесопатологическое обследование проведено на общей площади 3,9 га.

1. Инструментальное обследование лесного участка.

1.1 Фактическая таксационная характеристика лесного насаждения не соответствует таксационному описанию.

Причины несоответствия: давность лесоустройства (2005 год), неоднородность состава насаждения, ошибка таксации

Ведомость лесных участков с выявленными несоответствиями таксационным описаниям приведена в приложении 1 к Акту.

1.2 Состояние насаждений: в выделе 28 с утраченной устойчивостью

в выделе 20 ослабленное

Причины повреждения: Бурелом, короед-типограф, заболачивание, корневая губка ели и сосны

Заселено (отработано) стволовыми вредителями:

Квартал	Выдел	Вид вредителя	Порода	Встречаемость (% заселенных/отработанных деревьев)	Степень заселения лесного насаждения (слабая, средняя, сильная)
1	2	3	4	5	6
140	28	Короед-типограф	Е	11/17	средняя

Повреждено огнем:

Квартал	Выдел	Вид пожара	Порода	Состояние корневых лап		Состояние корневых лап		Подсушивание луба	
				Процент поврежденных огнём корней	Процент деревьев с данным повреждением	Ожог корневой шейки по окружности (1/4; 2/4; 3/4; более 3/4)	Процент деревьев с данным повреждением	По окружности (1/4; 2/4; 3/4; более 3/4)	Процент деревьев с данным повреждением
1	2	3	4	5	6	7	8	9	10
на обследованных участках не выявлено									

Поражено болезнями:

Квартал	Выдел	Вид вредителя	Порода	Встречаемость (% пораженных деревьев)	Степень поражения лесного насаждения (слабая, средняя, сильная)
1	2	3	4	5	6
140	28	Корневая губка	Е/С	30/17	средняя

1.3 Подлежит выборке:

Квартал	Выдел	% выборки	% деревьев, подлежащих рубке									
			в том числе:									
			ослабленные	сильно ослабленные	усыхающие	свежий сухостой	старый сухостой	свежий ветровал	старый ветровал	свежий бурелом	старый бурелом	
1	2	3	4	5	6	7	8	9	10	11	12	
140	28	43	-	9	18	4	4	0	0	1	7	

* Согласно п. 31 приказа Минприроды России от 12.09.2016 № 470 допускается назначение в сплошную и выборочную санитарную рубку деревьев хвойных пород, имеющих поселение стволовых вредителей, занимающее более половины окружности ствола; деревьев 3-4 категорий состояния при повреждении корневой губкой.

1.4 Полнота насаждений после уборки деревьев, подлежащих рубке, составит:

Квартал	Выдел	Полнота насаждений после уборки деревьев, подлежащих рубке	Критическая полнота для данной категории насаждения
1	2	3	4
140	28	0,285	0,3

Заключение

С целью предотвращения негативных процессов или снижения ущерба от их воздействия назначено:

Участковое лесничество	Урочище (дача)	Квартал	Выдел	Площадь выдела, га	Вид мероприятия	Площадь мероприятия, га	Порода	Запас на выдел, куб. м	Крайние сроки проведения
1	2	3	4	5	6	7	8	9	10
Приморское	-	140	20	1,8	СОМ не требуется				
	-	140	28	2,1	СРС	2,1	Е	508	II квартал 2018

Ведомости перечета деревьев, назначенных в рубку, и абрисы лесных участков прилагаются (приложение 2 и 3 к Акту).

Меры по обеспечению возобновления: содействие естественному возобновлению и/или создание лесных культур

Мероприятия, необходимые для предупреждения повреждения или поражения смежных насаждений: лесопатологический мониторинг

Сведения для расчёта степени повреждения:

год образования старого сухостоя 2012-2015 ;

основная причина повреждения древесины Технические вредители, древоразрушающие грибы ;

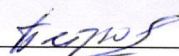
Дата проведения обследований 19.07-01.08.2017 .

Исполнитель работ по проведению лесопатологического обследования:

Инженер-лесопатолог Филиала ФБУ "Рослесозащита" "Центр защиты леса Ленинградской области"

Петров А.В.

Подпись



Ведомость лесных участков с выявленными несоответствиями таксационным описаниям

Источник данных	Год проведения лесоустройства	Номер квартала	Номер выдела	Площадь выдела, га	Целевое назначения лесов	Категория защитных лесов	Номер лесопатологического выдела	Площадь лесопатологического выдела, га	Таксационная характеристика										Заложено пробных площадей	
									состав	порода *	возраст, лет *	средняя высота, м *	средний диаметр, см	тип леса *	тип условий местопрорастания *	полнота	бонитет *	запас, куб. м/га	количество, шт.	общая площадь, га
1	2	3	4	5	6	7	8	9	10	11	12	13	14	15	16	17	18	19	20	21
ТО	2005	140	28	2,1	Защитные	Запретные полосы лесов, расположенные вдоль водных объектов	-	-	4 Е 3 Е 2 С 1 Б	Е	80	21	22	ЧС	А2	0,5	2	220		
Ф									5 Е 3 Е 1 С 1 Б	Е	120	25	30	ЧС	В2	0,51	2	242	1	2,1

Примечание:

ТО - таксационные описания

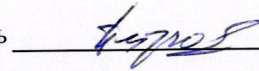
Ф - фактическая характеристика лесного насаждения

Причины несоответствия : давность лесоустройства (2005 год), неоднородность состава насаждения, ошибка таксации

Исполнитель работ по проведению лесопатологического обследования:

Петров А.В.

подпись



Результаты проведения лесопатологического обследования лесных насаждений за июль 2017 г.

Субъект Российской Федерации
Участковое лесничество

Ленинградская область
Приморское

Лесничество (лесопарк)
Урочище (дача)

Рошинское

1	2	3	4	5	6	7	Таксационная характеристика									17	Распределение деревьев по категориям состояния, % от запаса											29	30	31	Назначенные мероприятия						
							8	9	10	11	12	13	14	15	16		18	19	20	21	22	23	24	25	26	27	28				32	33	34				
Номер квартала	Номер выдела	Площадь выдела, га	Целевое назначение лесов	Категория защитных лесов	Номер лесопатологического выдела	Площадь лесопатологического выдела, га	Состав	Порода	Возраст	Ср высота, м	Ср диаметр, см	Тип леса	Полнота	Бонитет	Запас, куб/га	Число деревьев на пробе, шт.	Без признаков ослабления	Ослабленные	Сильно ослабленные	Усыхающие	Свежий сухой	Старый сухой	Свежий ветровал	Старый ветровал	Свежий бурелом	Старый бурелом	Аварийные деревья	Признаки поврежденных деревьев	Доля поврежденных деревьев, %	Причина ослабления, повреждения	Подлежит рубке, %	Вид	Площадь, га				
140	20	1,8	Защитные	Запретные полосы лесов, расположенные вдоль водных объектов	-	-	4	Е	75	21	22	ЧС	0,7	2	290	-	28	28	39	0	0	0	0	0	0	5	218	5	Заболачивание почвы под воздействием почвенно-климатических факторов, бурелом	COM не требуется							
							2	Е								31	25	25	0	0	19	0	0	0	0	-	19										
							2	С								59	30	8	0	0	3	0	0	0	0	-	3										
							2	Б								0	50	50	0	0	0	0	0	0	0	832	0										
140	28	2,1	Защитные	Запретные полосы лесов, расположенные вдоль водных объектов	-	-	5	* Е	120	* 25	* 30	* ЧС	0,5	2	242	908	25	27	11	21	4	5	0	0	0	7	611, 614, 832, 218	48	Бурелом, заселение ели короедом-типографом, корневая губка ели и сосны, стволовые гнили	43	СРС	2,1					
							3	Е								23	24	11	21	6	5	0	0	5	5	611, 614, 832, 217, 218	53										
							1	* С								33	32	0	17	0	0	0	0	0	18	832	35										
							1	Б								40	50	10	0	0	0	0	0	0	0	832	0										
																														Всего	2,1						
																														СРС	2,1						
																														СРВ							
																														УНД							

** Согласно п. 31 приказа Минприроды России от 12.09.2016 № 470 допускается назначение в сплошную и выборочную санитарную рубку деревьев хвойных пород, имеющих поселение стволовых вредителей, занимающее более половины окружности ствола; деревьев 3-4 категорий состояния при повреждении корневой губкой.

Показатели, не соответствующие таксационному описанию отмечены "*"

Исполнители работ по проведению лесопатологического обследования:

Петров А.В.

подпись

Дата составления документа

03.10.17

телефон

(812) 552 73 55

Ведомость перечета деревьев назначенных в рубку

Временная пробная площадь № 2Субъект Российской Федерации Ленинградская областьЛесничество (лесопарк) Рощинское - Приморское . Квартал 140 . Выдел 28 .Площадь 2,1 га, _____Номер очага вредных организмов - . Размер пробной площади 2,1 .

Таксационная характеристика:

тип леса ЧС ; состав 5 Е 3 Е 1 С 1 Б ; возраст 120 ; бонитет 2 ;полнота 0,5 ; запас на га 242 ; возобновление содействие естественному возобновлению
и/или создание лесных культур

Время и причина ослабления лесного насаждения:

Бурелом, заселение ели короедом-типографом, корневая губка ели и сосны, стволовые гнилиТип очага вредных организмов: эпизодический, хронический, отсутствует (подчеркнуть).

Фаза развития очага вредных организмов : начальная, нарастания численности, собственно вспышка, кризис (подчеркнуть).

Состояние лесного насаждения, намечаемые мероприятия :

СРС

Исполнитель работ по проведению лесопатологического обследования :

Петров А.В.подпись Дата составления документа 03.10.17телефон (812) 552 73 55

Ведомость перечега деревьев

Порода Е - 120

Ступени толщины, см	Количество деревьев по категориям состояния, шт.																Всего деревьев по ст. толщ.	
	I	II	III	IV		V		VI			ветровал, бурелом			аварийные деревья			шт.	в том числе подлежат рубке,%
				НЗ	З	НЗ	З	НЗ	З	О	НЗ	З	О	НЗ	З	О		
1	2	3	4	5	6	7	8	9	10	11	12	13	14	15	16	17	18	19
8	0	0	0	0	0	0	0	0	0	0	0	0	0	0	0	0	0	0
12	8	8	3	0	6	0	1	0	0	2	0	0	2	0	0	0	30	11
16	19	21	8	0	16	0	3	0	0	4	0	0	5	0	0	0	76	28
20	23	25	10	0	19	0	4	0	0	5	0	0	6	0	0	0	92	34
24	21	23	9	0	18	0	3	0	0	4	0	0	6	0	0	0	84	31
28	18	20	8	0	15	0	3	0	0	4	0	0	5	0	0	0	73	27
32	11	12	5	0	9	0	2	0	0	2	0	0	3	0	0	0	44	16
36	8	8	3	0	6	0	1	0	0	2	0	0	2	0	0	0	30	11
40	6	6	3	0	5	0	1	0	0	1	0	0	2	0	0	0	24	9
44	1	1	0	0	0	0	0	0	0	0	0	0	0	0	0	0	2	0
48	2	2	1	0	1	0	0	0	0	0	0	0	0	0	0	0	6	1
52	1	1	0	0	1	0	0	0	0	0	0	0	0	0	0	0	3	1
Итого	118	127	50	0	96	0	18	0	0	24	0	0	31	0	0	0	464	169
Итого,%	25	27	11	0	21	0	4	0	0	5	0	0	7	0	0	0	100	36

Порода Е - 90

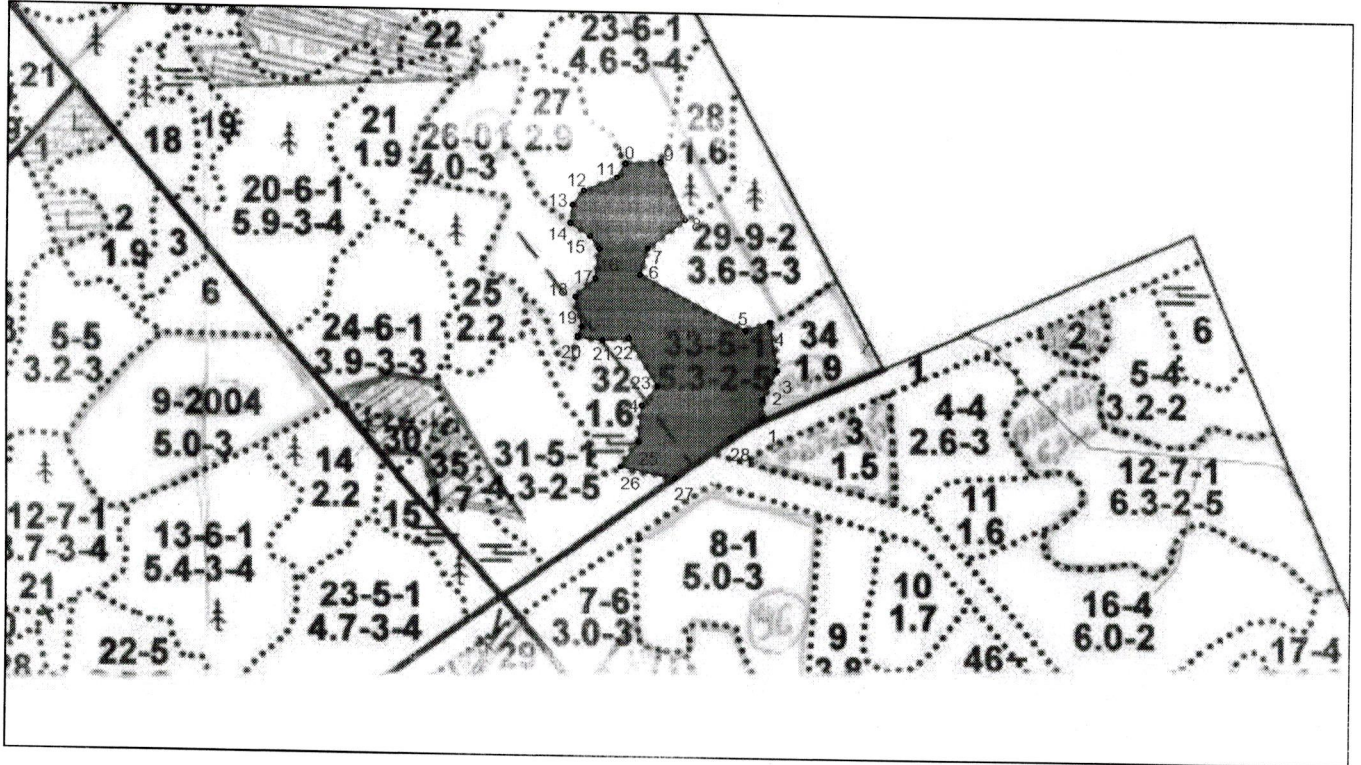
Ступени толщины, см	Количество деревьев по категориям состояния, шт.																Всего деревьев по ст. толщ.	
	I	II	III	IV		V		VI			ветровал, бурелом			аварийные деревья			шт.	в том числе подлежат рубке,%
				НЗ	З	НЗ	З	НЗ	З	О	НЗ	З	О	НЗ	З	О		
1	2	3	4	5	6	7	8	9	10	11	12	13	14	15	16	17	18	19
8	0	0	0	0	0	0	0	0	0	0	0	0	0	0	0	0	0	0
12	5	5	2	0	4	0	1	0	0	1	0	0	2	0	0	0	20	8
16	7	7	3	0	6	0	2	0	0	2	0	0	3	0	0	0	30	13
20	7	7	3	0	6	0	2	0	0	2	0	0	3	0	0	0	30	13
24	9	10	4	0	8	0	2	0	0	2	0	0	4	0	0	0	39	16
28	6	6	3	0	6	0	2	0	0	0	0	0	3	0	0	0	26	11
32	5	6	3	0	5	0	1	0	0	1	0	0	2	0	0	0	23	9
36	4	4	2	0	4	0	1	0	0	1	0	0	2	0	0	0	18	8
40	0	0	0	0	0	0	0	0	0	0	0	0	0	0	0	0	0	0
44	2	2	1	0	2	0	1	0	0	1	0	0	1	0	0	0	10	5
Итого	45	47	21	0	41	0	12	0	0	10	0	0	20	0	0	0	196	83
Итого,%	23	24	11	0	21	0	6	0	0	5	0	0	10	0	0	0	100	42

Порода С

Ступени толщины, см	Количество деревьев по категориям состояния, шт.																Всего деревьев по ст. толщ.	
	I	II	III	IV		V		VI			ветровал, бурелом			аварийные деревья			шт.	в том числе подлежат рубке,%
				НЗ	З	НЗ	З	НЗ	З	О	НЗ	З	О	НЗ	З	О		
1	2	3	4	5	6	7	8	9	10	11	12	13	14	15	16	17	18	19
8	0	0	0	0	0	0	0	0	0	0	0	0	0	0	0	0	0	0
12	6	6	0	0	3	0	0	0	0	0	0	0	3	0	0	0	18	6
16	7	6	0	0	3	0	0	0	0	0	0	0	4	0	0	0	20	7
20	9	9	0	0	5	0	0	0	0	0	0	0	5	0	0	0	28	10
24	10	10	0	0	5	0	0	0	0	0	0	0	6	0	0	0	31	11
28	5	5	0	0	3	0	0	0	0	0	0	0	3	0	0	0	16	6
32	3	3	0	0	1	0	0	0	0	0	0	0	1	0	0	0	8	2
36	1	1	0	0	1	0	0	0	0	0	0	0	1	0	0	0	4	2
40	1	1	0	0	0	0	0	0	0	0	0	0	0	0	0	0	2	0
Итого	42	41	0	0	21	0	0	0	0	0	0	0	23	0	0	0	127	44
Итого,%	33	32	0	0	17	0	0	0	0	0	0	0	18	0	0	0	100	35

Абрис участка

M 1 : 10000



Номера точек	Координаты		Румбы линий	Длина, м
	Широта	Долгота		
1 - 2	60° 23' 03.777"	28° 40' 03.384"	СВ 0° 29'	25.9
2 - 3	60° 23' 04.615"	28° 40' 03.398"	СВ 26° 34'	43.0
3 - 4	60° 23' 05.859"	28° 40' 04.658"	СЗ 9° 35'	62.6
4 - 5	60° 23' 07.855"	28° 40' 03.975"	ЮЗ 70° 43'	34.0
5 - 6	60° 23' 07.492"	28° 40' 01.877"	СЗ 63° 23'	157.0
6 - 7	60° 23' 09.767"	28° 39' 52.69"	СВ 15° 37'	36.3
7 - 8	60° 23' 10.898"	28° 39' 53.33"	СВ 53° 01'	62.1
8 - 9	60° 23' 12.107"	28° 39' 56.578"	СЗ 24° 01'	83.3
9 - 10	60° 23' 14.568"	28° 39' 54.36"	ЮЗ 87° 07'	46.3
10 - 11	60° 23' 14.493"	28° 39' 51.331"	ЮЗ 30° 16'	22.3
11 - 12	60° 23' 13.87"	28° 39' 50.597"	ЮЗ 68° 12'	47.5
12 - 13	60° 23' 13.3"	28° 39' 47.711"	ЮЗ 38° 03'	23.4
13 - 14	60° 23' 12.704"	28° 39' 46.767"	ЮЗ 7° 35'	24.3
14 - 15	60° 23' 11.926"	28° 39' 46.557"	ЮВ 56° 19'	31.8
15 - 16	60° 23' 11.356"	28° 39' 48.288"	ЮВ 40° 06'	19.9
16 - 17	60° 23' 10.863"	28° 39' 49.128"	ЮЗ 6° 59'	39.6
17 - 18	60° 23' 09.593"	28° 39' 48.813"	ЮЗ 47° 44'	35.8
18 - 19	60° 23' 08.815"	28° 39' 47.082"	ЮВ 12° 55'	39.5
19 - 20	60° 23' 07.57"	28° 39' 47.659"	ЮЗ 25° 01'	13.3
20 - 21	60° 23' 07.181"	28° 39' 47.292"	ЮВ 83° 03'	33.1
21 - 22	60° 23' 07.052"	28° 39' 49.443"	СВ 85° 36'	34.6
22 - 23	60° 23' 07.138"	28° 39' 51.704"	ЮВ 31° 27'	73.6
23 - 24	60° 23' 05.107"	28° 39' 54.217"	ЮЗ 37° 47'	33.5
24 - 25	60° 23' 04.252"	28° 39' 52.875"	ЮЗ 5° 20'	46.7
25 - 26	60° 23' 02.748"	28° 39' 52.591"	ЮЗ 35° 32'	41.4
26 - 27	60° 23' 01.659"	28° 39' 51.017"	ЮВ 78° 55'	73.3
27 - 28	60° 23' 01.203"	28° 39' 55.724"	СВ 53° 58'	92.1
28 - 1	60° 23' 02.956"	28° 40' 00.599"	СВ 59° 32'	49.3

Исполнитель работ по проведению лесопатологического обследования:

ФИО Петров А.В. Подпись Петров

Дата составления документа _____ Телефон _____