

«УТВЕРЖДАЮ»  
 Начальник отдела охраны и благоустройства  
 Должность  
 Ф.И.О. Лавровская В.В.  
 Дата 20.11.2017

**АКТ**  
**лесопатологического обследования № 425-17/47**  
 лесных насаждений Рощинского лесничества (лесопарка)  
Ленинградской области (субъект Российской Федерации)

Способ лесопатологического обследования: инструментальный

**Место проведения**

| Участковое лесничество | Урочище (дача) | Квартал (квартала) | Выдел (выдела) | Площадь, га |
|------------------------|----------------|--------------------|----------------|-------------|
| Советское              | -              | 171                | 7.1            | 3,0         |
|                        | -              | 171                | 7.2            | 1,4         |
|                        | -              | 171                | 16.1           | 1,9         |
|                        | -              | 171                | 16.2           | 1,4         |
|                        | -              | 171                | 17.1           | 10,3        |
|                        | -              | 171                | 17.2           | 2,7         |
|                        | -              | 171                | 25.1           | 3,1         |
|                        | -              | 171                | 25.2           | 3,4         |

Лесопатологическое обследование проведено на общей площади 27,2 га.

# 1. Инструментальное обследование лесного участка.

1.1 Фактическая таксационная характеристика лесного насаждения не соответствует таксационному описанию.

Причины несоответствия : давность лесоустройства (2005 год), неоднородность лесорастительных условий на территории выделов 7.1, 7.2, 17.1, 17.2, выборочные рубки интенсивностью 15-25 %

Ведомость лесных участков с выявленными несоответствиями таксационным описаниям приведена в приложении 1 к Акту.

1.2 Состояние насаждений: в выделах 7.1, 16.1, 17.1, 25.1 с утраченной устойчивостью

Причины повреждения: ветровал, бурелом, корневая губка сосны и ели, короед-типограф, трутовик ложный осиновый, лубоед большой сосновый

Заселено (отработано) стволовыми вредителями:

| Квартал | Выдел | Вид вредителя           | Порода | Встречаемость (% заселенных/отработанных деревьев) | Степень заселения лесного насаждения (слабая, средняя, сильная) |
|---------|-------|-------------------------|--------|----------------------------------------------------|-----------------------------------------------------------------|
| 1       | 2     | 3                       | 4      | 5                                                  | 6                                                               |
| 171     | 7.1   | Короед-типограф         | Е      | 4/56                                               | сильная                                                         |
| 171     | 7.2   | Лубоед большой сосновый | С      | -/14                                               | слабая                                                          |
| 171     | 16.1  | Короед-типограф         | Е      | 9/50                                               | сильная                                                         |
| 171     | 16.2  | Короед-типограф         | Е      | -/5                                                | слабая                                                          |
| 171     | 17.1  | Короед-типограф         | Е      | 12/35                                              | сильная                                                         |
| 171     | 25.1  | Короед-типограф         | Е      | 12/70                                              | сильная                                                         |
| 171     | 25.2  | Короед-типограф         | Е      | -/3                                                | слабая                                                          |

Повреждено огнем:

| Квартал                               | Выдел | Вид пожара | Порода | Состояние корневых лап            |                                        | Состояние корневых лап                                       |                                        | Подсушивание луба                        |                                        |
|---------------------------------------|-------|------------|--------|-----------------------------------|----------------------------------------|--------------------------------------------------------------|----------------------------------------|------------------------------------------|----------------------------------------|
|                                       |       |            |        | Процент поврежденных огнем корней | Процент деревьев с данным повреждением | Ожог корневой шейки по окружности (1/4; 2/4; 3/4; более 3/4) | Процент деревьев с данным повреждением | По окружности (1/4; 2/4; 3/4; более 3/4) | Процент деревьев с данным повреждением |
| 1                                     | 2     | 3          | 4      | 5                                 | 6                                      | 7                                                            | 8                                      | 9                                        | 10                                     |
| на обследованных участках не выявлено |       |            |        |                                   |                                        |                                                              |                                        |                                          |                                        |

Поражено болезнями:

| Квартал | Выдел | Вид вредителя  | Порода | Встречаемость (% пораженных деревьев) | Степень поражения лесного насаждения (слабая, средняя, сильная) |
|---------|-------|----------------|--------|---------------------------------------|-----------------------------------------------------------------|
| 1       | 2     | 3              | 4      | 5                                     | 6                                                               |
| 171     | 7.1   | Корневая губка | Е      | 17                                    | слабая                                                          |
| 171     | 7.1   | Корневая губка | С      | 9                                     | слабая                                                          |
| 171     | 16.1  | Корневая губка | Е      | 25                                    | средняя                                                         |

1.3 Подлежит выборке:

| Квартал | Выдел | % выборки | % деревьев, подлежащих рубке |                    |           |              |              |                 |                 |                |                |  |
|---------|-------|-----------|------------------------------|--------------------|-----------|--------------|--------------|-----------------|-----------------|----------------|----------------|--|
|         |       |           | в том числе:                 |                    |           |              |              |                 |                 |                |                |  |
|         |       |           | ослабленные                  | сильно ослабленные | усыхающие | свежий сухой | старый сухой | свежий ветровал | старый ветровал | свежий бурелом | старый бурелом |  |
| 1       | 2     | 3         | 4                            | 5                  | 6         | 7            | 8            | 9               | 10              | 11             | 12             |  |
| 171     | 7.1   | 71        | -                            | 0                  | 3         | 32           | 12           | 0               | 0               | 2              | 22             |  |
| 171     | 16.1  | 72        | -                            | 8                  | 9         | 45           | 5            | 0               | 0               | 0              | 5              |  |
| 171     | 17.1  | 65        | -                            | 4                  | 2         | 10           | 4            | 5               | 20              | 0              | 20             |  |
| 171     | 25.1  | 74        | -                            | 7                  | 4         | 56           | 6            | 0               | 0               | 0              | 1              |  |

**\* Согласно пункту 31 приказа Минприроды России от 12.09.2016 № 470 " Об утверждении Правил осуществления мероприятий по предупреждению распространения вредных организмов" Допускается назначение в сплошную и выборочную санитарную рубку деревьев хвойных пород, имеющих повреждения коры лосем и другими животными более трети окружности ствола, или поселения стволовых вредителей, занимающих более половины окружности ствола, деревья 3-4 категории состояния при повреждении корневой губкой.**

1.4 Полнота насаждений после уборки деревьев, подлежащих рубке, составит:

| Квартал | Выдел | Полнота насаждений после уборки деревьев, подлежащих рубке | Критическая полнота для данной категории насаждения |
|---------|-------|------------------------------------------------------------|-----------------------------------------------------|
| 1       | 2     | 3                                                          | 4                                                   |
| 171     | 7.1   | 0,154                                                      | 0,3                                                 |
| 171     | 16.1  | 0,133                                                      | 0,3                                                 |
| 171     | 17.1  | 0,223                                                      | 0,3                                                 |
| 171     | 25.1  | 0,128                                                      | 0,3                                                 |

## Заключение

С целью предотвращения негативных процессов или снижения ущерба от их воздействия назначено:

| Участковое лесничество | Урочище (дача) | Квартал | Выдел | Площадь выдела, га | Вид мероприятия  | Площадь мероприятия, га | Порода | Запас на выдел, куб. м | Крайние сроки проведения |
|------------------------|----------------|---------|-------|--------------------|------------------|-------------------------|--------|------------------------|--------------------------|
| 1                      | 2              | 3       | 4     | 5                  | 6                | 7                       | 8      | 9                      | 10                       |
| Советское              | -              | 171     | 7.1   | 3,0                | СРС              | 3,0                     | Е      | 657                    | II квартал 2018          |
|                        | -              | 171     | 7.2   | 1,4                | СОМ не требуется |                         |        |                        |                          |
|                        | -              | 171     | 16.1  | 1,9                | СРС              | 1,9                     | Е      | 369                    |                          |
|                        | -              | 171     | 16.2  | 1,4                | СОМ не требуется |                         |        |                        |                          |
|                        | -              | 171     | 17.1  | 10,3               | СРС              | 10,3                    | Е      | 2833                   |                          |
|                        | -              | 171     | 17.2  | 2,7                | СОМ не требуется |                         |        | 0                      |                          |
|                        | -              | 171     | 25.1  | 3,1                | СРС              | 3,1                     | Е      | 657                    |                          |
| -                      | 171            | 25.2    | 3,4   | СОМ не требуется   |                  |                         |        |                        |                          |

Ведомости перечета деревьев, назначенных в рубку, и абрисы лесных участков прилагаются (приложение 2 и 3 к Акту).

Меры по обеспечению возобновления: содействие естественному возобновлению и/или создание лесных культур

Мероприятия, необходимые для предупреждения повреждения или поражения смежных насаждений: лесопатологический мониторинг

Сведения для расчёта степени повреждения:

год образования старого сухостоя 2012-2015 ;

основная причина повреждения древесины Технические вредители, древоразрушающие грибы ;

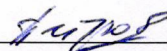
Дата проведения обследований 19.07-01.08.2017 .

Исполнитель работ по проведению лесопатологического обследования:

Инженер-лесопатолог Филиала ФБУ "Рослесозащита" "Центр защиты леса Ленинградской области"

Петров А.В.

Подпись



Ведомость лесных участков с выявленными несоответствиями таксационным описаниям

| Источник данных | Год проведения лесоустройства | Номер квартала | Номер выдела | Площадь выдела, га | Целевое назначения лесов | Категория защитных лесов                                    | Номер лесопатологического выдела | Площадь лесопатологического выдела, га | Таксационная характеристика |        |              |                   |                     |          |                              |         |         |                  | Заложено пробных площадей |                   |
|-----------------|-------------------------------|----------------|--------------|--------------------|--------------------------|-------------------------------------------------------------|----------------------------------|----------------------------------------|-----------------------------|--------|--------------|-------------------|---------------------|----------|------------------------------|---------|---------|------------------|---------------------------|-------------------|
|                 |                               |                |              |                    |                          |                                                             |                                  |                                        | состав                      | порода | возраст, лет | средняя высота, м | средний диаметр, см | тип леса | тип условий местопрорастания | полнота | бонитет | запас, куб. м/га | количество, шт.           | общая площадь, га |
| 1               | 2                             | 3              | 4            | 5                  | 6                        | 7                                                           | 8                                | 9                                      | 10                          | 11     | 12           | 13                | 14                  | 15       | 16                           | 17      | 18      | 19               | 20                        | 21                |
| ТО              | 2005                          | 171            | 7            | 4,4                | Защитные                 | Запретные полосы лесов, расположенные вдоль водных объектов |                                  |                                        | 6 Е 2 С 2 Б                 | Е      | 90           | 23                | 24                  | ЧС       | В2                           | 0,60    | 2       | 260              |                           |                   |
| Ф               |                               |                |              |                    |                          |                                                             | 7.1                              | 3,0                                    | 8 Е 2 С + Б                 | Е      | 100          | 22                | 24                  | ЧС       | В2                           | 0,54    | 2       | 219              | 6                         | Р                 |
| ТО              | 2005                          | 171            | 16           | 3,3                | Защитные                 | Запретные полосы лесов, расположенные вдоль водных объектов |                                  |                                        | 7 Е 1 С 2 Б                 | Е      | 90           | 23                | 24                  | ЧС       | В2                           | 0,60    | 2       | 260              |                           |                   |
| Ф               |                               |                |              |                    |                          |                                                             | 16.1                             | 1,9                                    | 9 Е 1 Б                     | Е      | 100          | 22                | 32                  | ЧС       | В2                           | 0,47    | 2       | 194              | 1                         | 1,9               |
| ТО              | 2005                          | 171            | 17           | 13,0               | Защитные                 | Запретные полосы лесов, расположенные вдоль водных объектов |                                  |                                        | 7 Е 1 С 2 Б                 | Е      | 90           | 23                | 24                  | ЧС       | В2                           | 0,80    | 2       | 350              |                           |                   |
| Ф               |                               |                |              |                    |                          |                                                             | 17.1                             | 10,3                                   | 9 Е 1 С + Б                 | Е      | 100          | 23                | 24                  | ЧС       | В2                           | 0,63    | 2       | 275              | 6                         | Р                 |
| ТО              | 2005                          | 171            | 25           | 6,5                | Защитные                 | Запретные полосы лесов, расположенные вдоль водных объектов |                                  |                                        | 7 Е 3 С                     | Е      | 90           | 22                | 24                  | БР       | А2                           | 0,70    | 3       | 290              |                           |                   |
| Ф               |                               |                |              |                    |                          |                                                             | 25.1                             | 3,1                                    | 9 Е 1 С                     | Е      | 100          | 23                | 28                  | БР       | А2                           | 0,49    | 0       | 212              | 6                         | Р                 |

Примечание:

ТО - таксационные описания

Ф - фактическая характеристика лесного насаждения

Р - реласкопические площадки

Причины повреждения: ветровал, бурелом, корневая губка сосны и ели, короед-типограф, трутовик ложный осиновый, лубоед большой сосновый

Исполнитель работ по проведению лесопатологического обследования:

Петров А.В.

подпись

Результаты проведения лесопатологического обследования лесных насаждений за июль 2017 г.

Субъект Российской Федерации  
Участковое лесничество

Ленинградская область  
Советское

Лесничество (лесопарк)  
Урочище (дача)

Рошинское

| 1   | 2  | 3   | 4        | 5                                                           | 6    | 7    | Таксационная характеристика |   |    |     |    |    |    |    |      |    | 17  | Распределение деревьев по категориям состояния, % от запаса |    |    |    |    |    |    |    |    |          |                                |                               | 29                                                        | 30                                       | 31               | 32   | 33                              |                   | 34 |
|-----|----|-----|----------|-------------------------------------------------------------|------|------|-----------------------------|---|----|-----|----|----|----|----|------|----|-----|-------------------------------------------------------------|----|----|----|----|----|----|----|----|----------|--------------------------------|-------------------------------|-----------------------------------------------------------|------------------------------------------|------------------|------|---------------------------------|-------------------|----|
|     |    |     |          |                                                             |      |      | 8                           | 9 | 10 | 11  | 12 | 13 | 14 | 15 | 16   | 18 |     | 19                                                          | 20 | 21 | 22 | 23 | 24 | 25 | 26 | 27 | 28       | Признаки поврежденных деревьев | Доля поврежденных деревьев, % |                                                           |                                          |                  |      | Причина ослабления, повреждения | Подлежит рубке, % |    |
| 171 | 7  | 4,4 | Защитные | Запретные полосы лесов, расположенные вдоль водных объектов | 7.1  | 3,0  | 8                           | * | Е  | 100 | *  | 22 | 24 | ЧС | 0,54 | 2  | 219 | 2                                                           | 11 | 0  | 2  | 40 | 15 | 0  | 0  | 0  | 2        | 28                             | 612, 614, 218, 832            | 87                                                        | Короед-типограф, бурелом, корневая губка | 71               | СРС  | 3,0                             |                   |    |
|     |    |     |          |                                                             |      |      | 2                           | * | С  |     |    |    |    |    |      |    | 73  | 18                                                          | 0  | 9  | 0  | 0  | 0  | 0  | 0  | 0  | 0        | 832                            | 9                             |                                                           |                                          |                  |      |                                 |                   |    |
| 171 | 7  | 4,4 | Защитные | Запретные полосы лесов, расположенные вдоль водных объектов | 7.2  | 1,4  | 6                           |   | Е  | 90  |    | 23 | 24 | ЧС | 0,60 | 2  | 260 | 33                                                          | 57 | 10 | 0  | 0  | 0  | 0  | 0  | 0  | 0        | -                              | 0                             | Лубоед большой сосновый                                   | 3                                        | СОМ не требуется |      |                                 |                   |    |
|     |    |     |          |                                                             |      |      | 2                           |   | С  |     |    |    |    |    |      |    | 57  | 29                                                          | 0  | 0  | 14 | 0  | 0  | 0  | 0  | 0  | 614      | 14                             |                               |                                                           |                                          |                  |      |                                 |                   |    |
|     |    |     |          |                                                             |      |      | 2                           |   | Б  |     |    |    |    |    |      |    | 100 | 0                                                           | 0  | 0  | 0  | 0  | 0  | 0  | 0  | 0  | -        | 0                              |                               |                                                           |                                          |                  |      |                                 |                   |    |
| 171 | 16 | 3,3 | Защитные | Запретные полосы лесов, расположенные вдоль водных объектов | 16.1 | 1,9  | 9                           |   | Е  | 100 |    | 22 | 32 | ЧС | 0,47 | 2  | 194 | 11                                                          | 15 | 9  | 10 | 49 | 3  | 0  | 0  | 0  | 3        | 611, 614, 832, 218             | 74                            | Короед-типограф, корневая губка, бурелом, гнили ствольные | 72                                       | СРС              | 1,9  |                                 |                   |    |
|     |    |     |          |                                                             |      |      | 1                           |   | Б  |     |    |    |    |    |      |    | 50  | 0                                                           | 0  | 0  | 0  | 25 | 0  | 0  | 0  | 25 | 218, 832 | 50                             |                               |                                                           |                                          |                  |      |                                 |                   |    |
| 171 | 16 | 3,3 | Защитные | Запретные полосы лесов, расположенные вдоль водных объектов | 16.2 | 1,4  | 7                           |   | Е  | 90  |    | 23 | 24 | ЧС | 0,60 | 2  | 260 | 45                                                          | 45 | 5  | 0  | 5  | 0  | 0  | 0  | 0  | 0        | 614                            | 5                             | Короед-типограф                                           | 4                                        | СОМ не требуется |      |                                 |                   |    |
|     |    |     |          |                                                             |      |      | 1                           |   | С  |     |    |    |    |    |      |    | 50  | 50                                                          | 0  | 0  | 0  | 0  | 0  | 0  | 0  | 0  | -        | 0                              |                               |                                                           |                                          |                  |      |                                 |                   |    |
| 171 | 17 | 13  | Защитные | Запретные полосы лесов, расположенные вдоль водных объектов | 17.1 | 10,3 | 9                           |   | Е  | 100 |    | 23 | 24 | ЧС | 0,63 | 2  | 275 | 16                                                          | 16 | 5  | 2  | 11 | 4  | 6  | 20 | 0  | 20       | 612, 614, 605, 206             | 68                            | Ветровал, бурелом, короед-типограф                        | 65                                       | СРС              | 10,3 |                                 |                   |    |
|     |    |     |          |                                                             |      |      | 1                           |   | С  |     |    |    |    |    |      |    | 50  | 16                                                          | 0  | 0  | 0  | 0  | 0  | 17 | 0  | 17 | 206, 218 | 34                             |                               |                                                           |                                          |                  |      |                                 |                   |    |
|     |    |     |          |                                                             |      |      | 0                           |   | Б  |     |    |    |    |    |      |    | 29  | 28                                                          | 0  | 0  | 0  | 0  | 0  | 14 | 0  | 29 | 206, 218 | 43                             |                               |                                                           |                                          |                  |      |                                 |                   |    |
| 171 | 17 | 13  | Защитные | Запретные полосы лесов, расположенные вдоль водных объектов | 17.2 | 2,7  | 8                           |   | Е  | 90  |    | 23 | 24 | ЧС | 0,80 | 2  | 245 | 52                                                          | 36 | 2  | 0  | 0  | 2  | 0  | 2  | 0  | 6        | 218, 206                       | 10                            | Бурелом, ветровал, ствольные гнили                        | 8                                        | СОМ не требуется |      |                                 |                   |    |
|     |    |     |          |                                                             |      |      | 1                           |   | С  |     |    |    |    |    |      |    | 89  | 11                                                          | 0  | 0  | 0  | 0  | 0  | 0  | 0  | 0  | -        | 0                              |                               |                                                           |                                          |                  |      |                                 |                   |    |
|     |    |     |          |                                                             |      |      | 1                           |   | Б  |     |    |    |    |    |      |    | 57  | 29                                                          | 14 | 0  | 0  | 0  | 0  | 0  | 0  | 0  | 832      | 0                              |                               |                                                           |                                          |                  |      |                                 |                   |    |
| 171 | 25 | 6,5 | Защитные | Запретные полосы лесов, расположенные вдоль водных объектов | 25.1 | 3,1  | 9                           |   | Е  | 100 |    | 23 | 28 | БР | 0,49 | 3  | 212 | 11                                                          | 7  | 8  | 4  | 62 | 7  | 0  | 0  | 0  | 1        | 611, 614, 218                  | 82                            | Короед-типограф, бурелом                                  | 74                                       | СРС              | 3,1  |                                 |                   |    |
|     |    |     |          |                                                             |      |      | 1                           |   | С  |     |    |    |    |    |      |    | 67  | 33                                                          | 0  | 0  | 0  | 0  | 0  | 0  | 0  | 0  | -        | 0                              |                               |                                                           |                                          |                  |      |                                 |                   |    |
| 171 | 25 | 6,5 | Защитные | Запретные полосы лесов, расположенные вдоль водных объектов | 25.2 | 3,4  | 7                           |   | Е  | 90  |    | 22 | 24 | БР | 0,70 | 3  | 212 | 68                                                          | 27 | 2  | 0  | 0  | 3  | 0  | 0  | 0  | 0        | 614                            | 3                             | короед-типограф                                           | 2                                        | СОМ не требуется |      |                                 |                   |    |
|     |    |     |          |                                                             |      |      | 3                           |   | С  |     |    |    |    |    |      |    | 75  | 25                                                          | 0  | 0  | 0  | 0  | 0  | 0  | 0  | 0  | 0        | 0                              |                               |                                                           |                                          |                  |      |                                 |                   |    |

\*\*\* Согласно пункту 31 приказа Минприроды России от 12.09.2016 № 470 " Об утверждении Правил осуществления мероприятий по предупреждению распространения вредных организмов" Допускается назначение в сплошную и выборочную санитарную рубку деревьев хвойных пород, имеющих повреждения коры лесом и другими животными более трети окружности ствола, или поселения стволовых вредителей, занимающих более половины окружности ствола, деревья 3-4 категорий состояния при повреждении корневой губкой.

|       |      |
|-------|------|
| Всего | 18,3 |
| СРС   | 18,3 |
| СРВ   | 0,0  |
| УНД   | 0,0  |

Показатели, не соответствующие таксационному описанию отмечены "\*\*"

Исполнители работ по проведению лесопатологического обследования:  
Петров А.В.

подпись

телефон

(812) 552 73 55

Дата составления документа 03.10.17

## Ведомость перечета деревьев назначенных в рубку

Временная пробная площадь № 1Субъект Российской Федерации Ленинградская областьЛесничество (лесопарк) Рощинское - Советское . Квартал 171 . Выдел 7.1 .Площадь 3,0 га, \_\_\_\_\_Номер очага вредных организмов - . Количество реласк. площадок 6 .

Таксационная характеристика:

тип леса ЧС ; состав 8 Е 2 С + Б ; возраст 100 ; бонитет 2 ;полнота 0,54 ; запас на га 219 ; возобновление содействие естественному возобновлению  
и/или создание лесных культур

Время и причина ослабления лесного насаждения:

Короед-типограф, бурелом, корневая губкаТип очага вредных организмов: эпизодический, хронический, отсутствует (подчеркнуть).

Фаза развития очага вредных организмов : начальная, нарастания численности, собственно вспышка, кризис (подчеркнуть).

Состояние лесного насаждения, намечаемые мероприятия :

СРС

Исполнитель работ по проведению лесопатологического обследования :

Петров А.В.подпись Дата составления документа 03.10.17телефон (812) 552 73 55



Ведомость перечета деревьев назначенных в рубку

Приложение 2

Временная пробная площадь № 2

Субъект Российской Федерации Ленинградская область

Лесничество (лесопарк) Рощинское - Советское . Квартал 171 . Выдел 16.1

Площадь 1,9 га, \_\_\_\_\_

Номер очага вредных организмов - . Размер пробной площади 1,9 .

Таксационная характеристика:

тип леса ЧС ; состав 9 Е 1 Б ; возраст 100 ; бонитет 2 ;

полнота 0,47 ; запас на га 194 ; возобновление содействие естественному возобновлению  
и/или создание лесных культур

Время и причина ослабления лесного насаждения:

Короед-типограф, корневая губка, бурелом, гнили стволы

Тип очага вредных организмов: эпизодический, хронический, отсутствует (подчеркнуть).

Фаза развития очага вредных организмов : начальная, нарастания численности, собственно вспышка, кризис (подчеркнуть).

Состояние лесного насаждения, намечаемые мероприятия :

СРС

Исполнитель работ по проведению лесопатологического обследования :

Петров А.В.

подпись 

Дата составления документа 03.10.17

телефон (812) 552 73 55



## Ведомость перечета деревьев

Порода

Е

| Ступени<br>толщины, см | Количество деревьев по категориям состояния, шт. |    |     |    |    |    |     |    |    |    |                   |    |    |                   |    |    | Всего деревьев по ст. толщ. |                                  |
|------------------------|--------------------------------------------------|----|-----|----|----|----|-----|----|----|----|-------------------|----|----|-------------------|----|----|-----------------------------|----------------------------------|
|                        | I                                                | II | III | IV |    | V  |     | VI |    |    | ветровал, бурелом |    |    | аварийные деревья |    |    | шт.                         | в том числе подлежат<br>рубке, % |
|                        |                                                  |    |     | НЗ | З  | НЗ | З   | НЗ | З  | О  | НЗ                | З  | О  | НЗ                | З  | О  |                             |                                  |
| 1                      | 2                                                | 3  | 4   | 5  | 6  | 7  | 8   | 9  | 10 | 11 | 12                | 13 | 14 | 15                | 16 | 17 | 18                          | 19                               |
| 8                      | 0                                                | 0  | 0   | 0  | 0  | 0  | 0   | 0  | 0  | 0  | 0                 | 0  | 0  | 0                 | 0  | 0  | 0                           | 0                                |
| 12                     | 0                                                | 0  | 0   | 0  | 0  | 0  | 0   | 0  | 0  | 0  | 0                 | 0  | 0  | 0                 | 0  | 0  | 0                           | 0                                |
| 16                     | 2                                                | 3  | 2   | 0  | 2  | 0  | 9   | 0  | 0  | 1  | 0                 | 0  | 1  | 0                 | 0  | 0  | 20                          | 13                               |
| 20                     | 5                                                | 7  | 4   | 0  | 4  | 0  | 22  | 0  | 0  | 1  | 0                 | 0  | 1  | 0                 | 0  | 0  | 44                          | 28                               |
| 24                     | 6                                                | 8  | 5   | 0  | 5  | 0  | 25  | 0  | 0  | 2  | 0                 | 0  | 2  | 0                 | 0  | 0  | 53                          | 34                               |
| 28                     | 7                                                | 10 | 6   | 0  | 7  | 0  | 33  | 0  | 0  | 2  | 0                 | 0  | 2  | 0                 | 0  | 0  | 67                          | 44                               |
| 32                     | 7                                                | 9  | 5   | 0  | 6  | 0  | 30  | 0  | 0  | 2  | 0                 | 0  | 2  | 0                 | 0  | 0  | 61                          | 40                               |
| 36                     | 6                                                | 8  | 5   | 0  | 5  | 0  | 25  | 0  | 0  | 2  | 0                 | 0  | 2  | 0                 | 0  | 0  | 53                          | 34                               |
| 40                     | 4                                                | 5  | 3   | 0  | 4  | 0  | 18  | 0  | 0  | 1  | 0                 | 0  | 1  | 0                 | 0  | 0  | 36                          | 24                               |
| 44                     | 3                                                | 3  | 2   | 0  | 2  | 0  | 11  | 0  | 0  | 1  | 0                 | 0  | 1  | 0                 | 0  | 0  | 23                          | 15                               |
| 48                     | 1                                                | 2  | 1   | 0  | 1  | 0  | 5   | 0  | 0  | 0  | 0                 | 0  | 0  | 0                 | 0  | 0  | 10                          | 6                                |
| 52                     | 1                                                | 2  | 1   | 0  | 1  | 0  | 5   | 0  | 0  | 0  | 0                 | 0  | 0  | 0                 | 0  | 0  | 10                          | 6                                |
| 56                     | 0                                                | 0  | 0   | 0  | 0  | 0  | 0   | 0  | 0  | 0  | 0                 | 0  | 0  | 0                 | 0  | 0  | 0                           | 0                                |
| 60                     | 0                                                | 0  | 0   | 0  | 0  | 0  | 0   | 0  | 0  | 0  | 0                 | 0  | 0  | 0                 | 0  | 0  | 0                           | 0                                |
| Итого                  | 42                                               | 57 | 34  | 0  | 37 | 0  | 183 | 0  | 0  | 12 | 0                 | 0  | 12 | 0                 | 0  | 0  | 377                         | 244                              |
| Итого, %               | 11                                               | 15 | 9   | 0  | 10 | 0  | 49  | 0  | 0  | 3  | 0                 | 0  | 3  | 0                 | 0  | 0  | 100                         | 65                               |

Порода

Б

| Ступени<br>толщины, см | Количество деревьев по категориям состояния, шт. |    |     |    |   |    |   |    |    |    |                   |    |    |                   |    |    | Всего деревьев по ст. толщ. |                                  |
|------------------------|--------------------------------------------------|----|-----|----|---|----|---|----|----|----|-------------------|----|----|-------------------|----|----|-----------------------------|----------------------------------|
|                        | I                                                | II | III | IV |   | V  |   | VI |    |    | ветровал, бурелом |    |    | аварийные деревья |    |    | шт.                         | в том числе подлежат<br>рубке, % |
|                        |                                                  |    |     | НЗ | З | НЗ | З | НЗ | З  | О  | НЗ                | З  | О  | НЗ                | З  | О  |                             |                                  |
| 1                      | 2                                                | 3  | 4   | 5  | 6 | 7  | 8 | 9  | 10 | 11 | 12                | 13 | 14 | 15                | 16 | 17 | 18                          | 19                               |
| 8                      | 0                                                | 0  | 0   | 0  | 0 | 0  | 0 | 0  | 0  | 0  | 0                 | 0  | 0  | 0                 | 0  | 0  | 0                           | 0                                |
| 12                     | 1                                                | 0  | 0   | 0  | 0 | 0  | 0 | 0  | 0  | 1  | 0                 | 0  | 1  | 0                 | 0  | 0  | 3                           | 2                                |
| 16                     | 2                                                | 0  | 0   | 0  | 0 | 0  | 0 | 0  | 0  | 1  | 0                 | 0  | 1  | 0                 | 0  | 0  | 4                           | 2                                |
| 20                     | 3                                                | 0  | 0   | 0  | 0 | 0  | 0 | 0  | 0  | 1  | 0                 | 0  | 1  | 0                 | 0  | 0  | 5                           | 2                                |
| 24                     | 5                                                | 0  | 0   | 0  | 0 | 0  | 0 | 0  | 0  | 2  | 0                 | 0  | 2  | 0                 | 0  | 0  | 9                           | 4                                |
| 28                     | 5                                                | 0  | 0   | 0  | 0 | 0  | 0 | 0  | 0  | 3  | 0                 | 0  | 3  | 0                 | 0  | 0  | 11                          | 6                                |
| 32                     | 3                                                | 0  | 0   | 0  | 0 | 0  | 0 | 0  | 0  | 2  | 0                 | 0  | 2  | 0                 | 0  | 0  | 7                           | 4                                |
| 36                     | 2                                                | 0  | 0   | 0  | 0 | 0  | 0 | 0  | 0  | 1  | 0                 | 0  | 1  | 0                 | 0  | 0  | 4                           | 2                                |
| 40                     | 1                                                | 0  | 0   | 0  | 0 | 0  | 0 | 0  | 0  | 0  | 0                 | 0  | 0  | 0                 | 0  | 0  | 1                           | 0                                |
| 44                     | 0                                                | 0  | 0   | 0  | 0 | 0  | 0 | 0  | 0  | 0  | 0                 | 0  | 0  | 0                 | 0  | 0  | 0                           | 0                                |
| 48                     | 0                                                | 0  | 0   | 0  | 0 | 0  | 0 | 0  | 0  | 0  | 0                 | 0  | 0  | 0                 | 0  | 0  | 0                           | 0                                |
| 52                     | 0                                                | 0  | 0   | 0  | 0 | 0  | 0 | 0  | 0  | 0  | 0                 | 0  | 0  | 0                 | 0  | 0  | 0                           | 0                                |
| 56                     | 0                                                | 0  | 0   | 0  | 0 | 0  | 0 | 0  | 0  | 0  | 0                 | 0  | 0  | 0                 | 0  | 0  | 0                           | 0                                |
| 60                     | 0                                                | 0  | 0   | 0  | 0 | 0  | 0 | 0  | 0  | 0  | 0                 | 0  | 0  | 0                 | 0  | 0  | 0                           | 0                                |
| Итого                  | 22                                               | 0  | 0   | 0  | 0 | 0  | 0 | 0  | 0  | 11 | 0                 | 0  | 11 | 0                 | 0  | 0  | 44                          | 22                               |
| Итого, %               | 50                                               | 0  | 0   | 0  | 0 | 0  | 0 | 0  | 0  | 25 | 0                 | 0  | 25 | 0                 | 0  | 0  | 100                         | 50                               |

## Ведомость перечета деревьев назначенных в рубку

Временная пробная площадь № 3Субъект Российской Федерации Ленинградская областьЛесничество (лесопарк) Рошинское - Советское . Квартал 171 . Выдел 17.1 .Площадь 10,3 га, \_\_\_\_\_ .Номер очага вредных организмов - . Количество реласк. площадок 6 .

Таксационная характеристика:

тип леса ЧС ; состав 9 Е 1 С + Б ; возраст 100 ; бонитет 2 ;полнота 0,63 ; запас на га 275 ; возобновление содействие естественному возобновлению  
и/или создание лесных культур

Время и причина ослабления лесного насаждения:

Ветровал, бурелом, короед-типографТип очага вредных организмов: эпизодический, хронический, отсутствует (подчеркнуть).

Фаза развития очага вредных организмов : начальная, нарастания численности, собственно вспышка, кризис (подчеркнуть).

Состояние лесного насаждения, намечаемые мероприятия :

СРС

Исполнитель работ по проведению лесопатологического обследования :

Петров А.В.подпись Дата составления документа 03.10.17телефон (812) 552 73 55



## Ведомость перечета деревьев назначенных в рубку

Временная пробная площадь № 4Субъект Российской Федерации Ленинградская областьЛесничество (лесопарк) Рошинское - Советское . Квартал 171 . Выдел 25.1 .Площадь 3,1 га, \_\_\_\_\_ .Номер очага вредных организмов - . Количество реласк. площадок 3,1 .

Таксационная характеристика:

тип леса БР ; состав 9 Е 1 С ; возраст 100 ; бонитет 3 ;полнота 0,49 ; запас на га 212 ; возобновление содействие естественному возобновлению  
и/или создание лесных культур

Время и причина ослабления лесного насаждения:

Короед-типограф, буреломТип очага вредных организмов: эпизодический, хронический, отсутствует (подчеркнуть).

Фаза развития очага вредных организмов : начальная, нарастания численности, собственно вспышка, кризис (подчеркнуть).

Состояние лесного насаждения, намечаемые мероприятия :

СРС

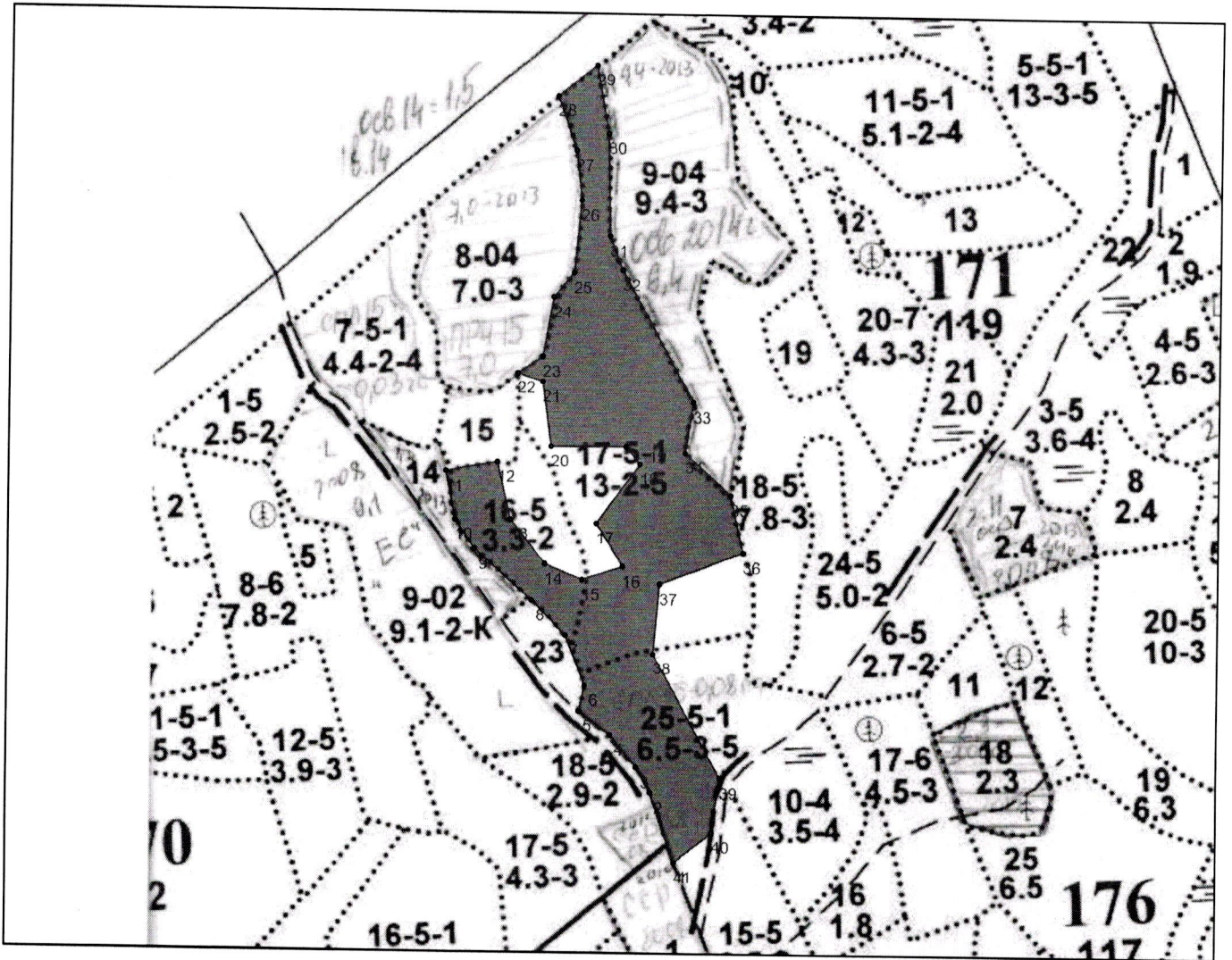
Исполнитель работ по проведению лесопатологического обследования :

Петров А.В.подпись Дата составления документа 03.10.19телефон (812) 552 73 55



Абрис участка

М 1 : 10000



| Номера точек | Координаты      |                 | Румбы линий | Длина, м | 20 - 21         | 21 - 22         | 22 - 23   | 23 - 24 | 24 - 25         | 25 - 26         | 26 - 27    | 27 - 28 | 28 - 29        | 29 - 30         | 30 - 31    | 31 - 32 | 32 - 33         | 33 - 34         | 34 - 35   | 35 - 36 | 36 - 37        | 37 - 38         | 38 - 39    | 39 - 40 | 40 - 41         |                 |           |       |                 |                 |           |      |                 |                |            |      |                 |                 |            |      |                 |                 |            |       |                 |                 |           |       |                 |                 |            |      |                 |                 |            |       |                 |                 |           |      |                 |                 |            |      |                 |                 |            |      |                 |                 |            |       |               |                 |           |       |                 |                 |            |       |                 |                 |           |      |                 |                 |            |      |
|--------------|-----------------|-----------------|-------------|----------|-----------------|-----------------|-----------|---------|-----------------|-----------------|------------|---------|----------------|-----------------|------------|---------|-----------------|-----------------|-----------|---------|----------------|-----------------|------------|---------|-----------------|-----------------|-----------|-------|-----------------|-----------------|-----------|------|-----------------|----------------|------------|------|-----------------|-----------------|------------|------|-----------------|-----------------|------------|-------|-----------------|-----------------|-----------|-------|-----------------|-----------------|------------|------|-----------------|-----------------|------------|-------|-----------------|-----------------|-----------|------|-----------------|-----------------|------------|------|-----------------|-----------------|------------|------|-----------------|-----------------|------------|-------|---------------|-----------------|-----------|-------|-----------------|-----------------|------------|-------|-----------------|-----------------|-----------|------|-----------------|-----------------|------------|------|
|              | Широта          | Долгота         |             |          |                 |                 |           |         |                 |                 |            |         |                |                 |            |         |                 |                 |           |         |                |                 |            |         |                 |                 |           |       |                 |                 |           |      |                 |                |            |      |                 |                 |            |      |                 |                 |            |       |                 |                 |           |       |                 |                 |            |      |                 |                 |            |       |                 |                 |           |      |                 |                 |            |      |                 |                 |            |      |                 |                 |            |       |               |                 |           |       |                 |                 |            |       |                 |                 |           |      |                 |                 |            |      |
| 1 - 2        | 60° 30' 24.126" | 28° 55' 58.668" | СЗ 19° 43'  | 106.4    | 60° 30' 43.747" | 28° 55' 46.455" | СЗ 7° 55' | 95.6    | 60° 30' 46.808" | 28° 55' 45.591" | СЗ 70° 58' | 39.0    | 60° 30' 47.22" | 28° 55' 43.168" | СВ 55° 37' | 44.3    | 60° 30' 48.028" | 28° 55' 45.568" | СВ 9° 58' | 87.3    | 60° 30' 50.81" | 28° 55' 46.561" | СВ 39° 13' | 46.4    | 60° 30' 51.971" | 28° 55' 48.486" | СВ 5° 46' | 103.6 | 60° 30' 55.303" | 28° 55' 49.169" | СЗ 6° 40' | 73.3 | 60° 30' 57.656" | 28° 55' 48.61" | СЗ 19° 03' | 84.0 | 60° 31' 00.224" | 28° 55' 46.809" | СВ 50° 46' | 73.2 | 60° 31' 01.722" | 28° 55' 50.535" | ЮВ 10° 10' | 101.8 | 60° 30' 58.482" | 28° 55' 51.714" | ЮВ 1° 28' | 148.4 | 60° 30' 53.683" | 28° 55' 51.963" | ЮВ 21° 25' | 51.8 | 60° 30' 52.124" | 28° 55' 53.204" | ЮВ 28° 53' | 219.1 | 60° 30' 45.919" | 28° 56' 00.158" | ЮЗ 8° 38' | 75.5 | 60° 30' 43.504" | 28° 55' 59.413" | ЮВ 47° 55' | 91.7 | 60° 30' 41.518" | 28° 56' 03.883" | ЮВ 12° 40' | 86.2 | 60° 30' 38.797" | 28° 56' 05.125" | ЮЗ 69° 21' | 131.3 | 60° 30' 37.3" | 28° 55' 57.054" | ЮЗ 4° 41' | 104.3 | 60° 30' 33.937" | 28° 55' 56.495" | ЮВ 28° 54' | 207.3 | 60° 30' 28.069" | 28° 56' 03.076" | ЮЗ 8° 20' | 78.3 | 60° 30' 25.562" | 28° 56' 02.331" | ЮЗ 51° 28' | 71.3 |

Исполнитель работ по проведению лесопатологического обследования:

ФИО Петров А.В. \_\_\_\_\_ Подпись Петров А.В.

Дата составления документа 03.10.2012 Телефон (812) 552-73-55

