

«УТВЕРЖДАЮ»

Начальник отдела охраны и лесного надзора
 Должность: Литвинов В.А.
 Ф.И.О. Литвинов В.А.
 Дата: 20.11.2017

АКТ
лесопатологического обследования № 422-17/47

лесных насаждений Рощинского лесничества лесничества (лесопарка)
Ленинградской области (субъект Российской Федерации)

Способ лесопатологического обследования: инструментальный

Место проведения

Участковое лесничество	Урочище (дача)	Квартал (квартала)	Выдел (выдела)	Площадь, га
Советское	-	165	1	1,4
	-	165	6 .1	0,9
	-	165	6 .2	1,3
	-	165	8 .1	1,5
	-	165	8 .2	9,8
	-	165	8 .3	1,7
	-	165	10 .1	1,3
	-	165	10 .2	0,3
	-	165	10 .3	1,5
	-	165	12	2,2
	-	165	19 .1	1,7
	-	165	19 .2	1,8
	-	165	19 .3	4,4
	-	165	19 .4	7,1

Лесопатологическое обследование проведено на общей площади 36,9 га.

1. Инструментальное обследование лесного участка.

1.1 Фактическая таксационная характеристика лесного насаждения не соответствует таксационному описанию.

Причины несоответствия : давность лесоустройства (2005 год), выборочные рубки прошлых лет, ошибка таксации

Ведомость лесных участков с выявленными несоответствиями таксационным описаниям приведена в приложении 1 к Акту.

1.2 Состояние насаждений: выдела 6.1, 8.1, 8.2, 10.1, 10.2, 12, 19.1, 19.2, 19.3 с утраченной устойчивостью

Причины повреждения: ветровал, бурелом, короед-типограф, корневая губка, березовый заболонник, трутовик ложный осиновый

Заселено (отработано) стволовыми вредителями:

Квартал	Выдел	Вид вредителя	Порода	Встречаемость (% заселенных/отработанных деревьев)	Степень заселения лесного насаждения (слабая, средняя, сильная)
1	2	3	4	5	6
165	1	Короед-типограф	Е	2/2	слабая
165	6.1	Короед-типограф	Е	11/29	сильная
165	6.2	Короед-типограф	Е	2/3	слабая
165	8.1	Короед-типограф	Е	15/35	сильная
165	8.2	Короед-типограф	Е	9/20	средняя
165	8.2	Березовый заболонник	Б	0/17	слабая
165	8.3	Короед-типограф	Е	3/3	слабая
165	10.1	Короед-типограф	Е	15/25	сильная
165	10.2	Короед-типограф	Е	5/45	сильная
165	12	Короед-типограф	Е	7/46	сильная
165	19.1	Короед-типограф	Е	16/42	сильная
165	19.2	Короед-типограф	Е	8/54	сильная
165	19.3	Короед-типограф	Е	16/27	сильная
165	19.4	Короед-типограф	Е	-/6	слабая

Повреждено огнем:

Квартал	Выдел	Вид пожара	Порода	Состояние корневых лап		Состояние корневых лап		Подсушивание дуба	
				Процент поврежденных огнем корней	Процент деревьев с данным повреждением	Ожог корневой шейки по окружности (1/4; 2/4; 3/4; более 3/4)	Процент деревьев с данным повреждением	По окружности (1/4; 2/4; 3/4; более 3/4)	Процент деревьев с данным повреждением
1	2	3	4	5	6	7	8	9	10
на обследованных участках не выявлено									

Поражено болезнями:

Квартал	Выдел	Вид вредителя	Порода	Встречаемость (% пораженных деревьев)	Степень поражения лесного насаждения (слабая, средняя, сильная)
1	2	3	4	5	6
165	1	Корневая губка	Е	8	слабая
165	1	Трутовик ложный осиновый	Ос	100	сильная
165	6.1	Корневая губка	Е	8	слабая
165	6.2	Корневая губка	Е	7	слабая
165	8.1	Корневая губка	Е	10	слабая
165	8.1	Трутовик ложный осиновый	Ос	100	сильная
165	8.2	Трутовик ложный осиновый	Ос	100	сильная
165	8.2	Корневая губка	Е	10	слабая
165	8.3	Корневая губка	Е	8	слабая
165	10.3	Корневая губка	Е	6	слабая
165	19.2	Корневая губка	С	20	слабая
165	19.2	Трутовик ложный осиновый	Ос	100	сильная
165	19.3	Корневая губка	Е	25	средняя
165	19.3	Корневая губка	С	14	средняя

1.3 Подлежит выборке:

Квартал	Выдел	% выборки	% деревьев, подлежащих рубке									
			в том числе:									
			ослабленные	сильно ослабленные	усыхающие	свежий сухостой	старый сухостой	свежий ветровал	старый ветровал	свежий бурелом	старый бурелом	
1	2	3	4	5	6	7	8	9	10	11	12	
165	6.1	61	0	11	7	29	14	0	0	0	0	0
165	8.1	47	0	10	3	30	0	0	4	0	0	0
165	8.2	50	0	8	9	21	6	1	1	0	4	0
165	10.1	38	0	9	3	23	3	0	0	0	0	0
165	10.2	59	0	0	5	45	9	0	0	0	0	0
165	12	42	0	4	2	34	0	0	0	0	2	0
165	19.1	52	0	7	3	27	6	4	5	0	0	0
165	19.2	64	0	16	2	40	2	0	2	0	2	0
165	19.3	57	0	13	15	14	5	1	5	1	3	0

* Согласно п. 31 приказа Минприроды России от 12.09.2016 № 470 допускается назначение в сплошную и выборочную санитарную рубку деревьев хвойных пород, имеющих поселение стволовых вредителей, занимающее более половины окружности ствола; деревьев 3-4 категорий состояния при повреждении корневой губкой, деревьев осины при повреждении осинным трутовиком.

1.4 Полнота насаждений после уборки деревьев, подлежащих рубке, составит:

Квартал	Выдел	Полнота насаждений после уборки деревьев, подлежащих рубке	Критическая полнота для данной категории насаждения
1	2	3	4
165	6 .1	0,277	0,3
165	8 .1	0,255	0,3
165	8 .2	0,280	0,3
165	10 .1	0,287	0,3
165	10 .2	0,242	0,3
165	12	0,248	0,3
165	19 .1	0,276	0,3
165	19 .2	0,281	0,3
165	19 .3	0,271	0,3

Заключение

С целью предотвращения негативных процессов или снижения ущерба от их воздействия назначено:

Участковое лесничество	Урочище (дача)	Квартал	Выдел	Площадь выдела, га	Вид мероприятия	Площадь мероприятия, га	Порода	Запас на выдел, куб. м	Крайние сроки проведения
1	2	3	4	5	6	7	8	9	10
Советское	-	165	1	1,4	COM не требуется				II квартал 2018
	-	165	6 .1	0,9	СРС	0,9	Е	286	
	-	165	6 .2	1,3	COM не требуется				
	-	165	8 .1	1,5	СРС	1,5	Е	345	
	-	165	8 .2	9,8	СРС	9,8	Е	2626	
	-	165	8 .3	1,7	COM не требуется				
	-	165	10 .1	1,3	СРС	1,3	Е	229	
	-	165	10 .2	0,3	СРС	0,3	Е	77	
	-	165	10 .3	1,5	COM не требуется				
	-	165	12	2,2	СРС	2,2	Е	449	
	-	165	19 .1	1,7	СРС	1,7	Е	495	
	-	165	19 .2	1,8	СРС	1,8	Е	707	
	-	165	19 .3	4,4	СРС	4,4	Е	1404	
-	165	19 .4	7,1	COM не требуется					

Ведомости перечета деревьев, назначенных в рубку, и абрисы лесных участков прилагаются (приложение 2 и 3 к Акту).

Меры по обеспечению возобновления: содействие естественному возобновлению и/или создание лесных культур

Мероприятия, необходимые для предупреждения повреждения или поражения смежных насаждений: лесопатологический мониторинг

Сведения для расчёта степени повреждения:

год образования старого сухостоя 2012-2015 ;
основная причина повреждения древесины технические вредители, древоразрушающие грибы ;

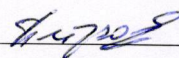
Дата проведения обследований 19.07-01.08.2017

Исполнитель работ по проведению лесопатологического обследования:

Инженер-лесопатолог Филиала ФБУ "Рослесозащита" "Центр защиты леса Ленинградской области"

Петров А.В.

Подпись



Ведомость лесных участков с выявленными несоответствиями таксационным описаниям

Источник данных	Год проведения лесоустройства	Номер квартала	Номер выдела	Площадь выдела, га	Целевое назначения лесов	Категория защитных лесов	Номер лесопатологического выдела	Площадь лесопатологического выдела, га	Таксационная характеристика										Заложено пробных площадей										
									состав	порода	возраст, лет	средняя высота, м	средний диаметр, см	тип леса	тип условий местообразования	полнота	бонитет	запас, куб. м/га	количество, шт.	общая площадь, га									
1	2	3	4	5	6	7	8	9	10										11	12	13	14	15	16	17	18	19	20	21
ТО	2005	165	6	2,2	Защитные	Запретные полосы лесов, расположенные вдоль водных			9	Е 1 Б + С + Ос	Е	90	24	30	ЧС	В2	0,7	2	320										
Ф							6.1	0,9	10	Е + С + Ос	Е	100	24	30	ЧС	В2	0,71	2	318	1	0,9								
ТО	2005	165	8	13,0	Защитные	Запретные полосы лесов, расположенные вдоль водных			10	Е + С + Б	Е	90	25	28	ЧС	А2	0,9	2	430										
Ф							8.1	1,5	9	Е 1 Б + С + Ос	Е	100	25	28	ЧС	В2	0,48	2	230	1	1,5								
ТО	2005	165	8	13,0	Защитные	Запретные полосы лесов, расположенные вдоль водных			10	Е + С + Б	Е	90	25	28	ЧС	А2	0,9	2	430										
Ф							8.2	9,8	10	Е + Б + С + Ос	Е	100	25	28	ЧС	В2	0,56	2	268	11	Р								
ТО	2005	165	10	3,1	Защитные	Запретные полосы лесов, расположенные вдоль водных			8	Е 1 С 1 Б	Е	90	22	26	ЧВ	А3	0,8	3	330										
Ф							10.1	1,3	9	Е 1 Б + С + Ос	Е	100	21	24	ЧВ	А3	0,46	3	176	1	1,3								
ТО	2005	165	10	3,1	Защитные	Запретные полосы лесов, расположенные вдоль водных			8	Е 1 С 1 Б	Е	90	22	26	ЧВ	А3	0,8	3	330										
Ф							10.2	0,3	10	Е + Б	Е	100	23	26	ЧВ	А3	0,59	3	257	1	0,3								
ТО	2005	165	12	2,2	Защитные	Запретные полосы лесов, расположенные вдоль водных			10	Е + С + Б	Е	100	25	28	ЧС	В2	0,8	2	380										
Ф								2,2	8	Е 1 С 1 Б	Е	110	25	28	Чс	В2	0,43	2	204	1	2,2								
ТО	2005	165	19	15	Защитные	Запретные полосы лесов, расположенные вдоль водных			9	Е 1 С	Е	100	26	28	ЧС	А2	0,9	2	450										
Ф							19.1	1,7	8	Е 2 С + Б	Е	110	26	28	ЧС	А2	0,58	2	291	1	1,7								
ТО	2005	165	19	15	Защитные	Запретные полосы лесов, расположенные вдоль водных			9	Е 1 С	Е	100	26	28	ЧС	А2	0,9	2	450										
Ф							19.2	1,8	8	Е 1 С 1 Б + Б	Е	110	26	28	ЧС	А2	0,78	2	393	1	1,8								
ТО	2005	165	19	15	Защитные	Запретные полосы лесов, расположенные вдоль водных			9	Е 1 С	Е	100	26	28	ЧС	А2	0,9	2	450										
Ф							19.3	4,4	9	Е 1 С + Б	Е	110	26	28	ЧС	А2	0,63	2	319	5	Р								

Примечание:

ТО - таксационные описания

Ф - фактическая характеристика лесного насаждения

Р - реласкопические площадки

Причины несоответствия :

давность лесоустройства (2005 год), выборочные рубки прошлых лет, ошибка таксации

Исполнитель работ по проведению лесопатологического обследования:

Петров А.В.

подпись

Результаты проведения лесопатологического обследования лесных насаждений за июль 2017 г.

Ленинградская область
Советское

Лесничество (лесопарк)
Урочище (дача)

Рошинское

Субъект Российской Федерации
Участковое лесничество

1	2	3	4	5	6	7	Таксационная характеристика									17	Распределение деревьев по категориям состояния, % от запаса											29	30	31	32	33		34
							8	9	10	11	12	13	14	15	16		18	19	20	21	22	23	24	25	26	27	28					Полный губец, %	Выч.	
Номер квартала	Номер выдела	Площадь выдела, га	Целевое назначение лесов	Категория защитных лесов	Номер лесопатологического выдела	Площадь лесопатологического выдела, га	Состав	Порода	Возраст	Ср. высота, м	Ср. диаметр, см	Тип леса	Полнота	Бонитет	Запас, куб/га	Число деревьев на пробе, шт.	Без признаков ослабления	Ослабленные	Сильно ослабленные	Усыхающие	Свежий сухой	Старый сухой	Свежий ветровал	Старый ветровал	Свежий бурелом	Старый бурелом	Аварийные деревья	Признаки поврежденных деревьев	Доля поврежденных деревьев, %	Причина ослабления, повреждения	Полный губец, %	Выч.	Площадь, га	
165	1	1,4	Защитные	Запретные полосы лесов, расположенные вдоль водных объектов			9	Е	90	24	28	ЧС	0,80	2	360	753	44	47	2	0	1	2	0	0	0	4		832, 611, 614, 218	7	корневая губка, короед-типограф, бурелом, ложный осиновый трутовик	6	СРС	0,9	
							1	С								88	12	0	0	0	0	0	0	0	0		-	0						
165	6	2,2	Защитные	Запретные полосы лесов, расположенные вдоль водных объектов	6.1	0,9	10	Е	100	24	30	ЧС	0,71	2	318	339	11	28	11	7	29	14	0	0	0	0		611, 614, 832	61	короед-типограф, корневая губка,	61	СРС	0,9	
165	6	2,2	Защитные	Запретные полосы лесов, расположенные вдоль водных объектов	6.2	1,3	9	Е	90	24	30	ЧС	0,70	2	320	597	47	39	5	2	2	3	2	0	0	0		832, 612, 614	9	корневая губка, короед-типограф	8	СРС	0,9	
							1	Б								0	100	0	0	0	0	0	0	0	0		832	0						
165	8	13,0	Защитные	Запретные полосы лесов, расположенные вдоль водных объектов	8.1	1,5	9	Е	100	25	28	ЧС	0,48	2	230	492	18	30	12	3	33	0	0	4	0	0		611, 614, 832, 206, 806	52	Короед-типограф, корневая губка, некротико-раковые заболевания ствола, трутовик ложный осиновый, ветровал	47	СРС	1,5	
							1	Б								50	25	25	0	0	0	0	0	0	0		832	0						
165	8	13,0	Защитные	Запретные полосы лесов, расположенные вдоль водных объектов	8.2	9,8	10	Е	100	25	28	ЧС	0,56	2	268	-	26	24	8	9	21	6	1	1	0	4		611, 614, 832, 806	50	короед-типограф, корневая губка, бурелом, ветровал, некротико-раковые повреждения ствола, березовый заболонник, трутовик	50	СРС	9,8	
165	8	13,0	Защитные	Запретные полосы лесов, расположенные вдоль водных объектов	8.3	1,7	10	Е	90	25	28	ЧС	0,90	2	430	568	47	35	6	0	3	0	0	3	3	3		217,218,206,612,614,832	12	Ветровал, бурелом, корневая губка, короед-типограф	12	СРС	0,9	
165	10	3,1	Защитные	Запретные полосы лесов, расположенные вдоль водных объектов	10.1	1,3	9	Е	100	21	24	ЧВ	0,46	3	176	524	25	36	11	3	25	0	0	0	0	0		611, 614, 832	39	Короед-типограф, стволовые гнили	38	СРС	1,3	
							1	Б								24	26	24	0	0	26	0	0	0	0		832	26						
165	10	3,1	Защитные	Запретные полосы лесов, расположенные вдоль водных объектов	10.2	0,3	10	Е	100	23	26	ЧВ	0,59	3	257	126	23	18	0	5	45	9	0	0	0	0		612, 614	59	Короед-типограф	59	СРС	0,3	
165	10	3,1	Защитные	Запретные полосы лесов, расположенные вдоль водных объектов	10.3	1,5	8	Е	90	22	26	ЧВ	0,80	3	330	1007	43	38	14	5	0	0	0	0	0	0		832	5	Корневая губка, гнили стволовые	6	СРС	0,3	
							1	Б								20	40	20	0	0	0	0	0	0	20		832, 218	20						
							1	С								100	0	0	0	0	0	0	0	0	0		0	0						
165	12	2,2	Защитные	Запретные полосы лесов, расположенные вдоль водных объектов			8	Е	110	25	28	ЧС	0,43	2	204	673	28	19	5	2	43	0	0	0	0	3		611, 614, 218	53	Заселение короедом-типографом, бурелом прошлых лет	42	СРС	2,2	
							1	С								75	0	25	0	0	0	0	0	0	0		-	0						
							1	Б								0	75	25	0	0	0	0	0	0	0		-	0						
165	19	15,0	Защитные	Запретные полосы лесов, расположенные вдоль водных объектов	19.1	1,7	8	Е	110	26	28	ЧС	0,58	2	291	725	13	23	9	4	34	8	3	6	0	0		611, 614, 206, 205	64	Короед-типограф, ветровал разных лет	52	СРС	1,7	
							2	С								75	19	0	0	0	0	6	0	0	0		205	6						

165	19	15,0	Защитные	Запретные полосы лесов, расположенные вдоль водных объектов	19.2	1,8	8	Е	110	26	28	ЧС	0,78	2	393	691	22	13	6	2	50	2	0	2	0	3	611, 614, 218, 832, 206	65	короед-типограф, корневая губка, трутовик ложный осиновый, бурелом, ветровал, гнили стволовые	64	СРС	1,8	
							1	С																									
							1	Ос									40	40	20	0	0	0	0	0	0	832	20						
							1	С									0	0	100	0	0	0	0	0	0	832	100						
165	19	15,0	Защитные	Запретные полосы лесов, расположенные вдоль водных объектов	19.3	4,4	9	Е	110	26	28	ЧС	0,63	2	319		17	22	13	16	16	6	1	5	1	3	611,614,832,206,205,218, 217	61	Короед-типограф, корневая губка, ветровал, бурелом	57	СРС	4,4	
							1	С									53	26	6	5	0	5	0	0	0	832, 218	21						
165	19	15,0	Защитные	Запретные полосы лесов, расположенные вдоль водных объектов	19.4	7,1	9	Е	100	26	28	ЧС	0,90	2	450		56	32	5	0	1	2	0	1	0	3	614, 218, 206	7	Короед-типограф, ветровал, бурелом	6	СОМ не требуется		
							1	С									83	17	0	0	0	0	0	0	0	-	0						

** Согласно п. 31 приказа Минприроды России от 12.09.2016 № 470 допускается назначение в сплошную и выборочную санитарную рубку деревьев хвойных пород, имеющих поселение стволовых вредителей, занимающее более половины окружности ствола; деревьев 3-4 категорий состояния при повреждении корневой губкой, деревьев осины при повреждении осиновым трутовиком.

Всего	23,9
СРС	23,9
СРВ	0,0
УНД	0,0

Показатели, не соответствующие таксационному описанию отмечены "**"

Исполнители работ по проведению лесопатологического обследования:

Петров А.В.

Дата составления документа 03.10.17

подпись _____



телефон _____

(812) 552 73 55

Ведомость перечета деревьев назначенных в рубку

Временная пробная площадь № 1Субъект Российской Федерации Ленинградская областьЛесничество (лесопарк) Рошинское - Советское . Квартал 165 . Выдел 6.1Площадь 0,9 га, _____Номер очага вредных организмов - . Размер пробной площади 0,9

Таксационная характеристика:

тип леса ЧС ; состав 10 Е + С + Ос ; возраст 100 ; бонитет 2 ;полнота 0,71 ; запас на га 318 ; возобновление содействие естественному возобновлению
и/или создание лесных культур

Время и причина ослабления лесного насаждения:

короед-типограф, корневая губка,Тип очага вредных организмов: эпизодический, хронический, отсутствует (подчеркнуть).

Фаза развития очага вредных организмов : начальная, нарастания численности, собственно вспышка, кризис (подчеркнуть).

Состояние лесного насаждения, намечаемые мероприятия :

насаждение с утраченной устойчивостью, СРС

Исполнитель работ по проведению лесопатологического обследования :

Петров А.В.подпись Дата составления документа 05.10.17телефон (812) 552 73 55

Ведомость перчета деревьев

Порода	E																	
	Ступени толщины, см	Количество деревьев по категориям состояния, шт.															Всего деревьев по ст. толщ.	
		I	II	III	IV		V		VI			ветровал, бурелом			аварийные деревья			шт.
2	3	4	5	6	7	8	9	10	11	12	13	14	15	16	17	18	19	
1	0	0	0	0	0	0	0	0	0	0	0	0	0	0	0	0	0	
8	0	0	0	0	0	0	0	0	0	0	0	0	0	0	0	0	0	
12	0	0	0	0	0	0	0	0	0	0	0	0	0	0	0	0	0	
16	3	8	3	0	2	0	8	0	0	4	0	0	0	0	0	28	61	
20	5	12	5	0	3	0	13	0	0	6	0	0	0	0	0	44	61	
24	7	17	7	0	4	0	18	0	0	9	0	0	0	0	0	62	61	
28	7	17	7	0	4	0	18	0	0	9	0	0	0	0	0	62	61	
32	6	16	6	0	4	0	16	0	0	8	0	0	0	0	0	56	61	
36	4	11	4	0	3	0	11	0	0	5	0	0	0	0	0	38	61	
40	2	6	2	0	2	0	6	0	0	3	0	0	0	0	0	21	62	
44	1	3	1	0	1	0	3	0	0	2	0	0	0	0	0	11	64	
48	1	2	1	0	1	0	2	0	0	1	0	0	0	0	0	8	63	
52	0	1	0	0	0	0	1	0	0	0	0	0	0	0	0	2	50	
56	0	0	0	0	0	0	0	0	0	0	0	0	0	0	0	0	0	
60	0	0	0	0	0	0	0	0	0	0	0	0	0	0	0	0	0	
Итого	36	93	36	0	24	0	96	0	0	47	0	0	0	0	0	332		
Итого, %	11	28	11	0	7	0	29	0	0	14	0	0	0	0	0	100		

Порода	C																	
	Ступени толщины, см	Количество деревьев по категориям состояния, шт.															Всего деревьев по ст. толщ.	
		I	II	III	IV		V		VI			ветровал, бурелом			аварийные деревья			шт.
2	3	4	5	6	7	8	9	10	11	12	13	14	15	16	17	18	19	
1	0	0	0	0	0	0	0	0	0	0	0	0	0	0	0	0	0	
8	0	0	0	0	0	0	0	0	0	0	0	0	0	0	0	0	0	
12	0	0	0	0	0	0	0	0	0	0	0	0	0	0	0	0	0	
16	0	0	0	0	0	0	0	0	0	0	0	0	0	0	0	0	0	
20	0	0	0	0	0	0	0	0	0	0	0	0	0	0	0	0	0	
24	0	5	0	0	0	0	0	0	0	0	0	0	0	0	0	5	5	
28	0	4	0	0	0	0	0	0	0	0	0	0	0	0	0	4	4	
32	0	3	0	0	0	0	0	0	0	0	0	0	0	0	0	3	3	
36	0	0	0	0	0	0	0	0	0	0	0	0	0	0	0	0	0	
40	0	0	0	0	0	0	0	0	0	0	0	0	0	0	0	0	0	
44	0	0	0	0	0	0	0	0	0	0	0	0	0	0	0	0	0	
48	0	0	0	0	0	0	0	0	0	0	0	0	0	0	0	0	0	
52	0	0	0	0	0	0	0	0	0	0	0	0	0	0	0	0	0	
56	0	0	0	0	0	0	0	0	0	0	0	0	0	0	0	0	0	
60	0	0	0	0	0	0	0	0	0	0	0	0	0	0	0	0	0	
Итого	0	12	0	0	0	0	0	0	0	0	0	0	0	0	0	12		
Итого, %		100														100		

Порода	Ос																	
	Ступени толщины, см	Количество деревьев по категориям состояния, шт.															Всего деревьев по ст. толщ.	
		I	II	III	IV		V		VI			ветровал, бурелом			аварийные деревья			шт.
2	3	4	5	6	7	8	9	10	11	12	13	14	15	16	17	18	19	
1	0	0	0	0	0	0	0	0	0	0	0	0	0	0	0	0	0	
8	0	0	0	0	0	0	0	0	0	0	0	0	0	0	0	0	0	
12	0	0	0	0	0	0	0	0	0	0	0	0	0	0	0	0	0	
16	0	0	0	0	0	0	0	0	0	0	0	0	0	0	0	0	0	
20	0	0	0	0	0	0	0	0	0	0	0	0	0	0	0	0	0	
24	0	0	0	0	0	0	0	0	0	0	0	0	0	0	0	0	0	
28	0	0	1	0	0	0	0	0	0	0	0	0	0	0	0	1	1	
32	0	0	0	0	0	0	0	0	0	0	0	0	0	0	0	0	0	
36	0	1	2	0	0	0	0	0	0	1	0	0	0	0	0	4	4	
40	0	0	1	0	0	0	0	0	0	0	0	0	0	0	0	1	1	
44	0	0	0	0	0	0	0	0	0	0	0	0	0	0	0	0	0	
48	0	0	0	0	0	0	0	0	0	0	0	0	0	0	0	0	0	
52	0	0	0	0	0	0	0	0	0	0	0	0	0	0	0	0	0	
56	0	0	0	0	0	0	0	0	0	0	0	0	0	0	0	0	0	
60	0	0	0	0	0	0	0	0	0	0	0	0	0	0	0	0	0	
Итого	0	1	4	0	0	0	0	0	0	1	0	0	0	0	0	6		
Итого, %	0	23	45	0	0	9	0	0	0	23	0	0	0	0	0	100		

Ведомость перече́та деревьев назначенных в рубку

Временная пробная площадь № 2Субъект Российской Федерации Ленинградская областьЛесничество (лесопарк) Рошинское - Советское . Квартал 165 . Выдел 8.1 .Площадь 1,5 га, _____ .Номер очага вредных организмов - . Размер пробной площади 1,5 .

Таксационная характеристика:

тип леса ЧС ; состав 9 Е 1 Б + С + Ос ; возраст 100 ; бонитет 2 ;полнота 0,48 ; запас на га 230 ; возобновление содействие естественному возобновлению
и/или создание лесных культур

Время и причина ослабления лесного насаждения:

Короед-типограф, корневая губка, некрозно-раковые заболевания ствола, трутовик ложный осиновый, ветровалТип очага вредных организмов: эпизодический, хронический, отсутствует (подчеркнуть).

Фаза развития очага вредных организмов : начальная, нарастания численности, собственно вспышка, кризис (подчеркнуть).

Состояние лесного насаждения, намечаемые мероприятия :

насаждение с утраченной устойчивостью, СРС

Исполнитель работ по проведению лесопатологического обследования :

Петров А.В.подпись Дата составления документа 05.10.12телефон (812) 552 73 55

Ведомость пересчета деревьев

Порода Е

Ступени толщины, см	Количество деревьев по категориям состояния, шт.																Всего деревьев по ст. толщ.	
	I	II	III	IV		V		VI			ветровал, бурелом			аварийные деревья			шт.	в том числе подлежат рубке,%
				НЗ	З	НЗ	З	НЗ	З	О	НЗ	З	О	НЗ	З	О		
1	2	3	4	5	6	7	8	9	10	11	12	13	14	15	16	17	18	19
8	0	0	0	0	0	0	0	0	0	0	0	0	0	0	0	0	0	0
12	6	9	4	0	1	0	10	0	0	0	0	0	1	0	0	0	31	52
16	8	13	5	0	1	0	15	0	0	0	0	0	2	0	0	0	44	52
20	11	18	7	0	2	0	20	0	0	0	0	0	2	0	0	0	60	52
24	14	23	9	0	2	0	25	0	0	0	0	0	3	0	0	0	76	51
28	13	21	9	0	2	0	23	0	0	0	0	0	3	0	0	0	71	52
32	10	17	7	0	2	0	18	0	0	0	0	0	2	0	0	0	56	52
36	6	11	4	0	1	0	12	0	0	0	0	0	1	0	0	0	35	51
40	3	5	2	0	1	0	6	0	0	0	0	0	1	0	0	0	18	56
44	2	4	1	0	0	0	4	0	0	0	0	0	0	0	0	0	11	45
48	1	2	1	0	0	0	2	0	0	0	0	0	0	0	0	0	6	50
52	0	0	0	0	0	0	0	0	0	0	0	0	0	0	0	0	0	
56	0	0	0	0	0	0	0	0	0	0	0	0	0	0	0	0	0	
60	0	0	0	0	0	0	0	0	0	0	0	0	0	0	0	0	0	
Итого	74	123	49	0	12	0	135	0	0	0	0	0	15	0	0	0	408	
Итого,%	18	30	12	0	3	0	33	0	0	0	0	0	4	0	0	0	100	

Порода Б

Ступени толщины, см	Количество деревьев по категориям состояния, шт.																Всего деревьев по ст. толщ.	
	I	II	III	IV		V		VI			ветровал, бурелом			аварийные деревья			шт.	в том числе подлежат рубке,%
				НЗ	З	НЗ	З	НЗ	З	О	НЗ	З	О	НЗ	З	О		
1	2	3	4	5	6	7	8	9	10	11	12	13	14	15	16	17	18	19
8	0	0	0	0	0	0	0	0	0	0	0	0	0	0	0	0	0	0
12	2	1	1	0	0	0	0	0	0	0	0	0	0	0	0	0	4	
16	4	2	2	0	0	0	0	0	0	0	0	0	0	0	0	0	8	
20	4	2	2	0	0	0	0	0	0	0	0	0	0	0	0	0	8	
24	7	3	4	0	0	0	0	0	0	0	0	0	0	0	0	0	14	
28	5	2	3	0	0	0	0	0	0	0	0	0	0	0	0	0	10	
32	4	2	2	0	0	0	0	0	0	0	0	0	0	0	0	0	8	
36	2	1	1	0	0	0	0	0	0	0	0	0	0	0	0	0	4	
40	1	0	1	0	0	0	0	0	0	0	0	0	0	0	0	0	2	
44	0	0	0	0	0	0	0	0	0	0	0	0	0	0	0	0	0	
48	0	0	0	0	0	0	0	0	0	0	0	0	0	0	0	0	0	
52	0	0	0	0	0	0	0	0	0	0	0	0	0	0	0	0	0	
56	0	0	0	0	0	0	0	0	0	0	0	0	0	0	0	0	0	
60	0	0	0	0	0	0	0	0	0	0	0	0	0	0	0	0	0	
Итого	29	13	16	0	0	0	0	0	0	0	0	0	0	0	0	0	58	
Итого,%	49	24	27	0	0	0	0	0	0	0	0	0	0	0	0	0	100	

Порода С

Ступени толщины, см	Количество деревьев по категориям состояния, шт.																Всего деревьев по ст. толщ.	
	I	II	III	IV		V		VI			ветровал, бурелом			аварийные деревья			шт.	в том числе подлежат рубке,%
				НЗ	З	НЗ	З	НЗ	З	О	НЗ	З	О	НЗ	З	О		
1	2	3	4	5	6	7	8	9	10	11	12	13	14	15	16	17	18	19
8	0	0	0	0	0	0	0	0	0	0	0	0	0	0	0	0	0	0
12	0	0	0	0	0	0	0	0	0	0	0	0	0	0	0	0	0	0
16	0	0	0	0	0	0	0	0	0	0	0	0	0	0	0	0	0	0
20	0	0	0	0	0	0	0	0	0	0	0	0	0	0	0	0	0	0
24	0	0	0	0	0	0	0	0	0	0	0	0	0	0	0	0	0	0
28	6	0	0	0	0	0	0	0	0	0	0	0	0	0	0	0	6	
32	2	0	0	0	0	0	0	0	0	0	0	0	0	0	0	0	2	
36	1	0	0	0	0	0	0	0	0	0	0	0	0	0	0	0	1	
40	4	0	0	0	0	0	0	0	0	0	0	0	0	0	0	0	4	
44	0	0	0	0	0	0	0	0	0	0	0	0	0	0	0	0	0	
48	0	0	0	0	0	0	0	0	0	0	0	0	0	0	0	0	0	
52	0	0	0	0	0	0	0	0	0	0	0	0	0	0	0	0	0	
56	0	0	0	0	0	0	0	0	0	0	0	0	0	0	0	0	0	
60	0	0	0	0	0	0	0	0	0	0	0	0	0	0	0	0	0	
Итого	13	0	0	0	0	0	0	0	0	0	0	0	0	0	0	0	13	
Итого,%	100													0	0	0	100	

Порода Ос

Ступени толщины, см	Количество деревьев по категориям состояния, шт.																	Всего деревьев по ст. толщ.	
	I	II	III	IV		V		VI			ветровал, бурелом			аварийные деревья			шт.	в том числе подлежат рубке,%	
				НЗ	З	НЗ	З	НЗ	З	О	НЗ	З	О	НЗ	З	О			
2	3	4	5	6	7	8	9	10	11	12	13	14	15	16	17	18	19		
8	0	0	0	0	0	0	0	0	0	0	0	0	0	0	0	0	0	0	
12	0	0	0	0	0	0	0	0	0	0	0	0	0	0	0	0	0	0	
16	0	0	0	0	0	0	0	0	0	0	0	0	0	0	0	0	0	0	
20	0	0	5	0	0	0	0	0	0	0	0	0	0	0	0	0	0	5	100
24	0	0	3	0	0	0	0	0	0	0	0	0	0	0	0	0	0	3	100
28	0	0	1	0	0	0	0	0	0	0	0	0	0	0	0	0	0	1	100
32	0	0	4	0	0	0	0	0	0	0	0	0	0	0	0	0	0	4	100
36	0	0	0	0	0	0	0	0	0	0	0	0	0	0	0	0	0	0	
40	0	0	0	0	0	0	0	0	0	0	0	0	0	0	0	0	0	0	
44	0	0	0	0	0	0	0	0	0	0	0	0	0	0	0	0	0	0	
48	0	0	0	0	0	0	0	0	0	0	0	0	0	0	0	0	0	0	
52	0	0	0	0	0	0	0	0	0	0	0	0	0	0	0	0	0	0	
56	0	0	0	0	0	0	0	0	0	0	0	0	0	0	0	0	0	0	
60	0	0	0	0	0	0	0	0	0	0	0	0	0	0	0	0	0	0	
Итого	0	0	13	0	0	0	0	0	0	0	0	0	0	0	0	0	0	13	
Итого,%			100											0	0	0		100	

Ведомость перечета деревьев назначенных в рубку

Временная пробная площадь № 3Субъект Российской Федерации Ленинградская областьЛесничество (лесопарк) Рощинское - Советское . Квартал 165 . Выдел 8.2 .Площадь 9,8 га, _____ .Номер очага вредных организмов - . Количество реласк. Площадок 11 .

Таксационная характеристика:

тип леса ЧС ; состав 10 Е + Б + С + Ос ; возраст 100 ; бонитет 2 ;полнота 0,56 ; запас на га 268 ; возобновление содействие естественному возобновлению
и/или создание лесных культур

Время и причина ослабления лесного насаждения:

типиграф, корневая губка, бурелом, ветровал, некрозно-раковые повреждения ствола, березовый заболонник, трутовик ложный оскТип очага вредных организмов: эпизодический, хронический, отсутствует (подчеркнуть).Фаза развития очага вредных организмов : начальная, нарастания численности, собственно вспышка,
кризис (подчеркнуть).

Состояние лесного насаждения, намечаемые мероприятия :

насаждение с утраченной устойчивостью, СРС

Исполнитель работ по проведению лесопатологического обследования :

Петров А.В.подпись Дата составления документа 03.10.17телефон (812) 552 73 55

Ведомость перечета деревьев назначенных в рубку

Временная пробная площадь № 4Субъект Российской Федерации Ленинградская областьЛесничество (лесопарк) Рощинское - Советское . Квартал 165 . Выдел 10.1 .Площадь 1,3 га, _____ .Номер очага вредных организмов - . Размер пробной площади 1,3 .

Таксационная характеристика:

тип леса ЧВ ; состав 9 Е 1 Б + С + Ос ; возраст 100 ; бонитет 3 ;полнота 0,46 ; запас на га 176 ; возобновление содействие естественному возобновлению
и/или создание лесных культур

Время и причина ослабления лесного насаждения:

Короед-типограф, стволовые гнилиТип очага вредных организмов: эпизодический, хронический, отсутствует (подчеркнуть).

Фаза развития очага вредных организмов : начальная, нарастания численности, собственно вспышка, кризис (подчеркнуть).

Состояние лесного насаждения, намечаемые мероприятия :

насаждение с утраченной устойчивостью, СРС

Исполнитель работ по проведению лесопатологического обследования :

Петров А.В.подпись Дата составления документа 03.10.17телефон (812) 552 73 55

Ведомость перече́та дере́вьев

Порода	Е		Количество деревьев по категориям состояния, шт.															Всего деревьев по ст. толщ.	
	I	II	III	IV		V		VI			ветровал, бурелом			аварийные деревья			шт.	в том числе подлежат рубке, %	
				НЗ	З	НЗ	З	НЗ	З	О	НЗ	З	О	НЗ	З	О			
1	2	3	4	5	6	7	8	9	10	11	12	13	14	15	16	17	18	19	
8	0	0	0	0	0	0	0	0	0	0	0	0	0	0	0	0	0	0	
12	12	18	5	1	0	0	12	0	0	0	0	0	0	0	0	0	48	38	
16	17	25	8	2	0	0	17	0	0	0	0	0	0	0	0	0	69	39	
20	24	34	10	3	0	0	24	0	0	0	0	0	0	0	0	0	95	39	
24	21	30	9	2	0	0	21	0	0	0	0	0	0	0	0	0	83	39	
28	17	24	7	2	0	0	17	0	0	0	0	0	0	0	0	0	67	39	
32	12	17	5	1	0	0	12	0	0	0	0	0	0	0	0	0	47	38	
36	5	7	2	1	0	0	5	0	0	0	0	0	0	0	0	0	20	40	
40	2	3	1	0	0	0	2	0	0	0	0	0	0	0	0	0	8	38	
44	2	3	1	0	0	0	2	0	0	0	0	0	0	0	0	0	8	38	
48	0	0	0	0	0	0	0	0	0	0	0	0	0	0	0	0	0	0	
52	0	0	0	0	0	0	0	0	0	0	0	0	0	0	0	0	0	0	
56	0	0	0	0	0	0	0	0	0	0	0	0	0	0	0	0	0	0	
60	0	0	0	0	0	0	0	0	0	0	0	0	0	0	0	0	0	0	
Итого	112	161	48	12	0	0	112	0	0	0	0	0	0	0	0	0	445		
Итого, %	25	36	11	3	0	0	25	0	0	0	0	0	0	0	0	0	100		

Порода	Б		Количество деревьев по категориям состояния, шт.															Всего деревьев по ст. толщ.	
	I	II	III	IV		V		VI			ветровал, бурелом			аварийные деревья			шт.	в том числе подлежат рубке, %	
				НЗ	З	НЗ	З	НЗ	З	О	НЗ	З	О	НЗ	З	О			
1	2	3	4	5	6	7	8	9	10	11	12	13	14	15	16	17	18	19	
8	0	0	0	0	0	0	0	0	0	0	0	0	0	0	0	0	0	0	
12	2	2	2	0	0	0	0	0	0	2	0	0	0	0	0	0	8	25	
16	2	3	2	0	0	0	0	0	0	3	0	0	0	0	0	0	10	30	
20	3	3	3	0	0	0	0	0	0	3	0	0	0	0	0	0	12	25	
24	3	3	3	0	0	0	0	0	0	3	0	0	0	0	0	0	12	25	
28	2	2	2	0	0	0	0	0	0	2	0	0	0	0	0	0	8	25	
32	3	3	3	0	0	0	0	0	0	3	0	0	0	0	0	0	12	25	
36	0	0	0	0	0	0	0	0	0	0	0	0	0	0	0	0	0	0	
40	0	0	0	0	0	0	0	0	0	0	0	0	0	0	0	0	0	0	
44	0	0	0	0	0	0	0	0	0	0	0	0	0	0	0	0	0	0	
48	0	0	0	0	0	0	0	0	0	0	0	0	0	0	0	0	0	0	
52	0	0	0	0	0	0	0	0	0	0	0	0	0	0	0	0	0	0	
56	0	0	0	0	0	0	0	0	0	0	0	0	0	0	0	0	0	0	
60	0	0	0	0	0	0	0	0	0	0	0	0	0	0	0	0	0	0	
Итого	15	16	15	0	0	0	0	0	0	16	0	0	0	0	0	0	62		
Итого, %	24	26	24	0	0	0	0	0	0	26	0	0	0	0	0	0	100		

Порода	С		Количество деревьев по категориям состояния, шт.															Всего деревьев по ст. толщ.	
	I	II	III	IV		V		VI			ветровал, бурелом			аварийные деревья			шт.	в том числе подлежат рубке, %	
				НЗ	З	НЗ	З	НЗ	З	О	НЗ	З	О	НЗ	З	О			
1	2	3	4	5	6	7	8	9	10	11	12	13	14	15	16	17	18	19	
8	0	0	0	0	0	0	0	0	0	0	0	0	0	0	0	0	0	0	
12	0	0	0	0	0	0	0	0	0	0	0	0	0	0	0	0	0	0	
16	0	0	0	0	0	0	0	0	0	0	0	0	0	0	0	0	0	0	
20	0	0	0	0	0	0	0	0	0	0	0	0	0	0	0	0	0	0	
24	5	0	0	0	0	0	0	0	0	0	0	0	0	0	0	0	5		
28	2	0	0	0	0	0	0	0	0	0	0	0	0	0	0	0	2		
32	0	0	0	0	0	0	0	0	0	0	0	0	0	0	0	0	0	0	
36	3	0	0	0	0	0	0	0	0	0	0	0	0	0	0	0	3		
40	1	0	0	0	0	0	0	0	0	0	0	0	0	0	0	0	1		
44	0	0	0	0	0	0	0	0	0	0	0	0	0	0	0	0	0	0	
48	0	0	0	0	0	0	0	0	0	0	0	0	0	0	0	0	0	0	
52	0	0	0	0	0	0	0	0	0	0	0	0	0	0	0	0	0	0	
56	0	0	0	0	0	0	0	0	0	0	0	0	0	0	0	0	0	0	
60	0	0	0	0	0	0	0	0	0	0	0	0	0	0	0	0	0	0	
Итого	11	0	0	0	0	0	0	0	0	0	0	0	0	0	0	0	11		
Итого, %	100													0	0	0	100		

Порода Ос

Ступени толщины, см	Количество деревьев по категориям состояния, шт.																Всего деревьев по ст. толщ.	
	I	II	III	IV		V		VI			ветровал, бурелом			аварийные деревья			шт.	в том числе подлежат рубке,%
				НЗ	З	НЗ	З	НЗ	З	О	НЗ	З	О	НЗ	З	О		
1	2	3	4	5	6	7	8	9	10	11	12	13	14	15	16	17	18	19
8	0	0	3	0	0	0	0	0	0	0	0	0	0	0	0	0	3	100
12	0	0	1	0	0	0	0	0	0	0	0	0	0	0	0	0	1	100
16	0	0	0	0	0	0	0	0	0	0	0	0	0	0	0	0	0	
20	0	0	1	0	0	0	0	0	0	0	0	0	0	0	0	0	1	100
24	0	0	0	0	0	0	0	0	0	0	0	0	0	0	0	0	0	
28	0	0	1	0	0	0	0	0	0	0	0	0	0	0	0	0	1	100
32	0	0	0	0	0	0	0	0	0	0	0	0	0	0	0	0	0	
36	0	0	0	0	0	0	0	0	0	0	0	0	0	0	0	0	0	
40	0	0	0	0	0	0	0	0	0	0	0	0	0	0	0	0	0	
44	0	0	0	0	0	0	0	0	0	0	0	0	0	0	0	0	0	
48	0	0	0	0	0	0	0	0	0	0	0	0	0	0	0	0	0	
52	0	0	0	0	0	0	0	0	0	0	0	0	0	0	0	0	0	
56	0	0	0	0	0	0	0	0	0	0	0	0	0	0	0	0	0	
60	0	0	0	0	0	0	0	0	0	0	0	0	0	0	0	0	0	
Итого	0	0	6	0	0	0	0	0	0	0	0	0	0	0	0	0	6	
Итого,%			100											0	0	0	100	

Ведомость перечета деревьев назначенных в рубку

Временная пробная площадь № 5Субъект Российской Федерации Ленинградская областьЛесничество (лесопарк) Рощинское - Советское . Квартал 165 . Выдел 10.2 .Площадь 0,3 га, _____ .Номер очага вредных организмов - . Размер пробной площади 0,3 .

Таксационная характеристика:

тип леса ЧВ ; состав 10 Е + Б ; возраст 100 ; бонитет 3 ;полнота 0,59 ; запас на га 257 ; возобновление содействие естественному возобновлению
и/или создание лесных культур

Время и причина ослабления лесного насаждения:

Короед-типографТип очага вредных организмов: эпизодический, хронический, отсутствует (подчеркнуть).Фаза развития очага вредных организмов : начальная, нарастания численности, собственно вспышка,
кризис (подчеркнуть).

Состояние лесного насаждения, намечаемые мероприятия :

насаждение с утраченной устойчивостью, СРС

Исполнитель работ по проведению лесопатологического обследования :

Петров А.В.подпись Дата составления документа 03.10.17телефон (812) 552 73 55

Ведомость перечета деревьев

Порода

Ступени толщины, см	Количество деревьев по категориям состояния, шт.															Всего деревьев по ст. толщ.		
	I	II	III	IV		V		VI			ветровал, бурелом			аварийные деревья			шт.	в том числе подлежат рубке,%
				НЗ	З	НЗ	З	НЗ	З	О	НЗ	З	О	НЗ	З	О		
1	2	3	4	5	6	7	8	9	10	11	12	13	14	15	16	17	18	19
8	0	0	0	0	0	0	0	0	0	0	0	0	0	0	0	0	0	0
12	2	1	0	0	0	0	4	0	0	1	0	0	0	0	0	0	8	63
16	4	3	0	0	1	0	7	0	0	1	0	0	0	0	0	0	16	56
20	5	4	0	0	1	0	10	0	0	2	0	0	0	0	0	0	22	59
24	6	5	0	0	1	0	12	0	0	2	0	0	0	0	0	0	26	58
28	5	4	0	0	1	0	10	0	0	2	0	0	0	0	0	0	22	59
32	3	3	0	0	1	0	7	0	0	1	0	0	0	0	0	0	15	60
36	2	1	0	0	0	0	3	0	0	1	0	0	0	0	0	0	7	57
40	1	1	0	0	0	0	2	0	0	0	0	0	0	0	0	0	4	50
44	0	0	0	0	0	0	1	0	0	0	0	0	0	0	0	0	1	100
48	0	0	0	0	0	0	0	0	0	0	0	0	0	0	0	0	0	
52	0	0	0	0	0	0	0	0	0	0	0	0	0	0	0	0	0	
56	0	0	0	0	0	0	0	0	0	0	0	0	0	0	0	0	0	
60	0	0	0	0	0	0	0	0	0	0	0	0	0	0	0	0	0	
Итого	28	22	0	0	5	0	56	0	0	10	0	0	0	0	0	0	121	
Итого,%	23	18	0	0	5	0	45	0	0	9	0	0	0	0	0	0	100	

Порода

Ступени толщины, см	Количество деревьев по категориям состояния, шт.															Всего деревьев по ст. толщ.		
	I	II	III	IV		V		VI			ветровал, бурелом			аварийные деревья			шт.	в том числе подлежат рубке,%
				НЗ	З	НЗ	З	НЗ	З	О	НЗ	З	О	НЗ	З	О		
1	2	3	4	5	6	7	8	9	10	11	12	13	14	15	16	17	18	19
8	0	0	0	0	0	0	0	0	0	0	0	0	0	0	0	0	0	0
12	0	0	0	0	0	0	0	0	0	0	0	0	0	0	0	0	0	0
16	0	0	0	0	0	0	0	0	0	0	0	0	0	0	0	0	0	0
20	0	0	0	0	0	0	0	0	0	0	0	0	0	0	0	0	0	0
24	0	0	0	0	0	0	0	0	0	0	0	0	0	0	0	0	0	0
28	3	0	0	0	0	0	0	0	0	0	0	0	0	0	0	0	3	
32	2	0	0	0	0	0	0	0	0	0	0	0	0	0	0	0	2	
36	0	0	0	0	0	0	0	0	0	0	0	0	0	0	0	0	0	0
40	0	0	0	0	0	0	0	0	0	0	0	0	0	0	0	0	0	0
44	0	0	0	0	0	0	0	0	0	0	0	0	0	0	0	0	0	0
48	0	0	0	0	0	0	0	0	0	0	0	0	0	0	0	0	0	0
52	0	0	0	0	0	0	0	0	0	0	0	0	0	0	0	0	0	0
56	0	0	0	0	0	0	0	0	0	0	0	0	0	0	0	0	0	0
60	0	0	0	0	0	0	0	0	0	0	0	0	0	0	0	0	0	0
Итого	5	0	0	0	0	0	0	0	0	0	0	0	0	0	0	0	5	
Итого,%	100													0	0	0	100	

Ведомость перечета деревьев назначенных в рубку

Временная пробная площадь № 6Субъект Российской Федерации Ленинградская областьЛесничество (лесопарк) Рощинское - Советское . Квартал 165 . Выдел 12 .Площадь 2,2 га, _____ .Номер очага вредных организмов - . Размер пробной площади 2,2 .

Таксационная характеристика:

тип леса ЧС ; состав 8 Е 1 С 1 Б ; возраст 110 ; бонитет 2 ;полнота 0,43 ; запас на га 204 ; возобновление содействие естественному возобновлению
и/или создание лесных культур

Время и причина ослабления лесного насаждения:

Заселение короедом-типографом, бурелом прошлых летТип очага вредных организмов: эпизодический, хронический, отсутствует (подчеркнуть).

Фаза развития очага вредных организмов : начальная, нарастания численности, собственно вспышка, кризис (подчеркнуть).

Состояние лесного насаждения, намечаемые мероприятия :

насаждение с утраченной устойчивостью, СРС

Исполнитель работ по проведению лесопатологического обследования :

Петров А.В.подпись Дата составления документа 03.10.14телефон (812) 552 73 55

Ведомость перчета деревьев назначенных в рубку

Временная пробная площадь № 7Субъект Российской Федерации Ленинградская областьЛесничество (лесопарк) Рошинское - Советское . Квартал 165 . Выдел 19.1Площадь 1,7 га, _____Номер очага вредных организмов - . Размер пробной площади 1,7

Таксационная характеристика:

тип леса ЧС ; состав 8 Е 2 С + Б ; возраст 110 ; бонитет 2 ;полнота 0,58 ; запас на га 291 ; возобновление содействие естественному возобновлению
и/или создание лесных культур

Время и причина ослабления лесного насаждения:

Короед-типограф, ветровал разных летТип очага вредных организмов: эпизодический, хронический, отсутствует (подчеркнуть).

Фаза развития очага вредных организмов : начальная, нарастания численности, собственно вспышка, кризис (подчеркнуть).

Состояние лесного насаждения, намечаемые мероприятия :

насаждение с утраченной устойчивостью, СРС

Исполнитель работ по проведению лесопатологического обследования :

Петров А.В.подпись Дата составления документа 05.10.14телефон (812) 552 73 55

Ведомость перече́та дере́вьев

Порода		Е		Количество деревьев по категориям состояния, шт.															Всего деревьев по ст. толщ.	
Ступени толщины, см	I	II	III	IV		V		VI			ветровал, бурелом			аварийные деревья			шт.	в том числе подлежат рубке,%		
				НЗ	З	НЗ	З	НЗ	З	О	НЗ	З	О	НЗ	З	О				
1	2	3	4	5	6	7	8	9	10	11	12	13	14	15	16	17	18	19		
8	0	0	0	0	0	0	0	0	0	0	0	0	0	0	0	0	0	0		
12	5	9	4	0	2	0	13	0	0	3	0	0	4	0	0	0	40	65		
16	7	13	5	0	2	0	19	0	0	5	0	0	5	0	0	0	56	64		
20	10	18	7	0	3	0	26	0	0	6	0	0	7	0	0	0	77	64		
24	12	22	9	0	4	0	32	0	0	8	0	0	9	0	0	0	96	65		
28	12	21	8	0	4	0	31	0	0	7	0	0	8	0	0	0	91	64		
32	9	16	6	0	3	0	24	0	0	6	0	0	6	0	0	0	70	64		
36	6	11	4	0	2	0	16	0	0	4	0	0	4	0	0	0	47	64		
40	3	5	2	0	1	0	8	0	0	2	0	0	2	0	0	0	23	65		
44	2	3	1	0	1	0	5	0	0	1	0	0	1	0	0	0	14	64		
48	1	2	1	0	0	0	3	0	0	1	0	0	1	0	0	0	9	67		
52	0	0	0	0	0	0	0	0	0	0	0	0	0	0	0	0	0			
56	0	0	0	0	0	0	0	0	0	0	0	0	0	0	0	0	0			
60	0	0	0	0	0	0	0	0	0	0	0	0	0	0	0	0	0			
Итого	67	120	47	0	22	0	177	0	0	43	0	0	47	0	0	0	523			
Итого,%	13	23	9	0	4	0	34	0	0	8	0	0	9	0	0	0	100			

Порода		С		Количество деревьев по категориям состояния, шт.															Всего деревьев по ст. толщ.	
Ступени толщины, см	I	II	III	IV		V		VI			ветровал, бурелом			аварийные деревья			шт.	в том числе подлежат рубке,%		
				НЗ	З	НЗ	З	НЗ	З	О	НЗ	З	О	НЗ	З	О				
1	2	3	4	5	6	7	8	9	10	11	12	13	14	15	16	17	18	19		
8	0	0	0	0	0	0	0	0	0	0	0	0	0	0	0	0	0	0		
12	14	3	0	0	0	0	0	0	0	0	0	0	1	0	0	0	18	6		
16	21	5	0	0	0	0	0	0	0	0	0	0	2	0	0	0	28	7		
20	30	8	0	0	0	0	0	0	0	0	0	0	2	0	0	0	40	5		
24	32	8	0	0	0	0	0	0	0	0	0	0	3	0	0	0	43	7		
28	23	6	0	0	0	0	0	0	0	0	0	0	2	0	0	0	31	6		
32	13	3	0	0	0	0	0	0	0	0	0	0	1	0	0	0	17	6		
36	6	2	0	0	0	0	0	0	0	0	0	0	0	0	0	0	8			
40	2	1	0	0	0	0	0	0	0	0	0	0	0	0	0	0	3			
44	1	0	0	0	0	0	0	0	0	0	0	0	0	0	0	0	1			
48	0	0	0	0	0	0	0	0	0	0	0	0	0	0	0	0	0			
52	0	0	0	0	0	0	0	0	0	0	0	0	0	0	0	0	0			
56	0	0	0	0	0	0	0	0	0	0	0	0	0	0	0	0	0			
60	0	0	0	0	0	0	0	0	0	0	0	0	0	0	0	0	0			
Итого	142	36	0	0	0	0	0	0	0	0	0	0	11	0	0	0	189			
Итого,%	75	19	0	0	0	0	0	0	0	0	0	0	6	0	0	0	100			

Порода		Б		Количество деревьев по категориям состояния, шт.															Всего деревьев по ст. толщ.	
Ступени толщины, см	I	II	III	IV		V		VI			ветровал, бурелом			аварийные деревья			шт.	в том числе подлежат рубке,%		
				НЗ	З	НЗ	З	НЗ	З	О	НЗ	З	О	НЗ	З	О				
1	2	3	4	5	6	7	8	9	10	11	12	13	14	15	16	17	18	19		
8	0	0	0	0	0	0	0	0	0	0	0	0	0	0	0	0	0	0		
12	0	0	0	0	0	0	0	0	0	0	0	0	0	0	0	0	0	0		
16	4	0	0	0	0	0	0	0	0	0	0	0	0	0	0	0	4			
20	3	0	0	0	0	0	0	0	0	0	0	0	0	0	0	0	3			
24	5	0	0	0	0	0	0	0	0	0	0	0	0	0	0	0	5			
28	1	0	0	0	0	0	0	0	0	0	0	0	0	0	0	0	1			
32	0	0	0	0	0	0	0	0	0	0	0	0	0	0	0	0	0			
36	0	0	0	0	0	0	0	0	0	0	0	0	0	0	0	0	0			
40	0	0	0	0	0	0	0	0	0	0	0	0	0	0	0	0	0			
44	0	0	0	0	0	0	0	0	0	0	0	0	0	0	0	0	0			
48	0	0	0	0	0	0	0	0	0	0	0	0	0	0	0	0	0			
52	0	0	0	0	0	0	0	0	0	0	0	0	0	0	0	0	0			
56	0	0	0	0	0	0	0	0	0	0	0	0	0	0	0	0	0			
60	0	0	0	0	0	0	0	0	0	0	0	0	0	0	0	0	0			
Итого	13	0	0	0	0	0	0	0	0	0	0	0	0	0	0	0	13			
Итого,%	100													0	0	0	100			

Ведомость перечета деревьев назначенных в рубку

Временная пробная площадь № 8Субъект Российской Федерации Ленинградская областьЛесничество (лесопарк) Рощинское - Советское . Квартал 165 . Выдел 19.2 .Площадь 1,8 га, _____ .Номер очага вредных организмов - . Размер пробной площади 1,8 .

Таксационная характеристика:

тип леса ЧС ; состав 8 Е 1 С 1 Ос + Б ; возраст 110 ; бонитет 2 ;полнота 0,78 ; запас на га 393 ; возобновление содействие естественному возобновлению
и/или создание лесных культур

Время и причина ослабления лесного насаждения:

короед-типограф, корневая губка, трутовик ложный осиновый, бурелом, ветровал, гнили стволовыеТип очага вредных организмов: эпизодический, хронический, отсутствует (подчеркнуть).

Фаза развития очага вредных организмов : начальная, нарастания численности, собственно вспышка, кризис (подчеркнуть).

Состояние лесного насаждения, намечаемые мероприятия :

насаждение с утраченной устойчивостью, СРС

Исполнитель работ по проведению лесопатологического обследования :

Петров А.В.подпись Дата составления документа 03.10.14телефон (812) 552 73 55

Ведомость перече́та дере́вьев

Порода		E		Количество деревьев по категориям состояния, шт.																Всего деревьев по ст. толщ.	
Ступени толщины, см	I	II	III	IV			V			VI			ветровал, бурелом			аварийные деревья			шт.	в том числе подлежат рубке,%	
				НЗ	З	О	НЗ	З	О	НЗ	З	О	НЗ	З	О	НЗ	З	О			
				5	6	7	8	9	10	11	12	13	14	15	16	17	18	19			
1	2	3	4	5	6	7	8	9	10	11	12	13	14	15	16	17	18	19			
8	0	0	0	0	0	0	0	0	0	0	0	0	0	0	0	0	0	0			
12	8	5	2	0	1	0	19	0	0	1	0	0	2	0	0	0	38	66			
16	13	7	3	0	1	0	29	0	0	1	0	0	3	0	0	0	57	65			
20	16	9	4	0	1	0	36	0	0	1	0	0	4	0	0	0	71	65			
24	20	12	5	0	2	0	45	0	0	2	0	0	5	0	0	0	91	65			
28	19	11	5	0	2	0	43	0	0	2	0	0	4	0	0	0	86	65			
32	15	9	4	0	1	0	34	0	0	1	0	0	3	0	0	0	67	64			
36	11	6	3	0	1	0	24	0	0	1	0	0	2	0	0	0	48	65			
40	5	3	1	0	0	0	11	0	0	0	0	0	1	0	0	0	21	62			
44	3	2	1	0	0	0	8	0	0	0	0	0	1	0	0	0	15	67			
48	2	1	0	0	0	0	4	0	0	0	0	0	0	0	0	0	7	57			
52	0	0	0	0	0	0	0	0	0	0	0	0	0	0	0	0	0				
56	0	0	0	0	0	0	0	0	0	0	0	0	0	0	0	0	0				
60	0	0	0	0	0	0	0	0	0	0	0	0	0	0	0	0	0				
Итого	112	65	28	0	9	0	253	0	0	9	0	0	25	0	0	0	501				
Итого,%	22	13	6	0	2	0	50	0	0	2	0	0	5	0	0	0	100				

Порода		C		Количество деревьев по категориям состояния, шт.																Всего деревьев по ст. толщ.	
Ступени толщины, см	I	II	III	IV			V			VI			ветровал, бурелом			аварийные деревья			шт.	в том числе подлежат рубке,%	
				НЗ	З	О	НЗ	З	О	НЗ	З	О	НЗ	З	О	НЗ	З	О			
				5	6	7	8	9	10	11	12	13	14	15	16	17	18	19			
1	2	3	4	5	6	7	8	9	10	11	12	13	14	15	16	17	18	19			
8	0	0	0	0	0	0	0	0	0	0	0	0	0	0	0	0	0	0			
12	4	4	2	0	0	0	0	0	0	0	0	0	0	0	0	0	10				
16	6	6	3	0	0	0	0	0	0	0	0	0	0	0	0	0	15				
20	10	10	5	0	0	0	0	0	0	0	0	0	0	0	0	0	25				
24	9	9	5	0	0	0	0	0	0	0	0	0	0	0	0	0	23				
28	8	8	4	0	0	0	0	0	0	0	0	0	0	0	0	0	20				
32	2	2	1	0	0	0	0	0	0	0	0	0	0	0	0	0	5				
36	2	2	1	0	0	0	0	0	0	0	0	0	0	0	0	0	5				
40	1	1	1	0	0	0	0	0	0	0	0	0	0	0	0	0	3				
44	0	0	0	0	0	0	0	0	0	0	0	0	0	0	0	0	0				
48	0	0	0	0	0	0	0	0	0	0	0	0	0	0	0	0	0				
52	0	0	0	0	0	0	0	0	0	0	0	0	0	0	0	0	0				
56	0	0	0	0	0	0	0	0	0	0	0	0	0	0	0	0	0				
60	0	0	0	0	0	0	0	0	0	0	0	0	0	0	0	0	0				
Итого	42	42	22	0	0	0	0	0	0	0	0	0	0	0	0	0	106				
Итого,%	40	40	20	0	0	0	0	0	0	0	0	0	0	0	0	0	100				

Порода		Ос		Количество деревьев по категориям состояния, шт.																Всего деревьев по ст. толщ.	
Ступени толщины, см	I	II	III	IV			V			VI			ветровал, бурелом			аварийные деревья			шт.	в том числе подлежат рубке,%	
				НЗ	З	О	НЗ	З	О	НЗ	З	О	НЗ	З	О	НЗ	З	О			
				5	6	7	8	9	10	11	12	13	14	15	16	17	18	19			
1	2	3	4	5	6	7	8	9	10	11	12	13	14	15	16	17	18	19			
8	0	0	0	0	0	0	0	0	0	0	0	0	0	0	0	0	0	0			
12	0	0	10	0	0	0	0	0	0	0	0	0	0	0	0	0	10	100			
16	0	0	16	0	0	0	0	0	0	0	0	0	0	0	0	0	16	100			
20	0	0	18	0	0	0	0	0	0	0	0	0	0	0	0	0	18	100			
24	0	0	20	0	0	0	0	0	0	0	0	0	0	0	0	0	20	100			
28	0	0	12	0	0	0	0	0	0	0	0	0	0	0	0	0	12	100			
32	0	0	4	0	0	0	0	0	0	0	0	0	0	0	0	0	4	100			
36	0	0	4	0	0	0	0	0	0	0	0	0	0	0	0	0	4	100			
40	0	0	0	0	0	0	0	0	0	0	0	0	0	0	0	0	0				
44	0	0	0	0	0	0	0	0	0	0	0	0	0	0	0	0	0				
48	0	0	0	0	0	0	0	0	0	0	0	0	0	0	0	0	0				
52	0	0	0	0	0	0	0	0	0	0	0	0	0	0	0	0	0				
56	0	0	0	0	0	0	0	0	0	0	0	0	0	0	0	0	0				
60	0	0	0	0	0	0	0	0	0	0	0	0	0	0	0	0	0				
Итого	0	0	84	0	0	0	0	0	0	0	0	0	0	0	0	0	84				
Итого,%			100											0	0	0	100				

Ведомость перечета деревьев назначенных в рубку

Временная пробная площадь № 9Субъект Российской Федерации Ленинградская областьЛесничество (лесопарк) Рощинское - Советское . Квартал 165 . Выдел 19.3 .Площадь 4,4 га, _____ .Номер очага вредных организмов - . Количество реласк. площадок 5 .

Таксационная характеристика:

тип леса ЧС ; состав 9 Е 1 С + Б ; возраст 110 ; бонитет 2 ;полнота 0,63 ; запас на га 319 ; возобновление содействие естественному возобновлению
и/или создание лесных культур

Время и причина ослабления лесного насаждения:

Короед-типограф, корневая губка, ветровал, буреломТип очага вредных организмов: эпизодический, хронический, отсутствует (подчеркнуть).

Фаза развития очага вредных организмов : начальная, нарастания численности, собственно вспышка, кризис (подчеркнуть).

Состояние лесного насаждения, намечаемые мероприятия :

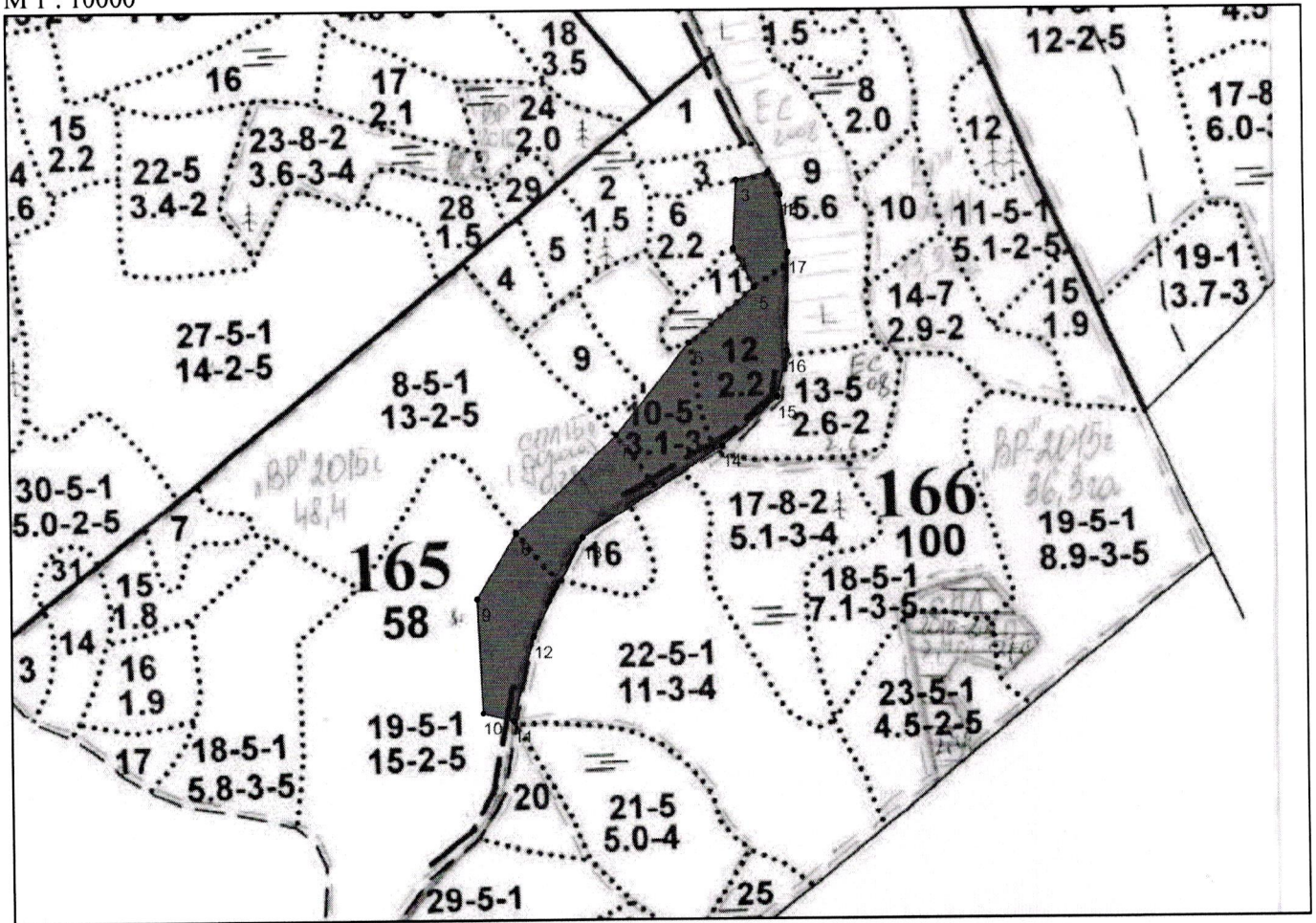
насаждение с утраченной устойчивостью, СРС

Исполнитель работ по проведению лесопатологического обследования :

Петров А.В.подпись Дата составления документа 03.10.17телефон (812) 552 73 55

Абрис участка

М 1 : 10000



Номера точек	Координаты		Румбы линий	Длина, м
	Широта	Долгота		
1 - 2	60° 31' 36.924"	28° 56' 02.358"	СЗ 28° 34'	33.9
2 - 3	60° 31' 37.887"	28° 56' 01.293"	ЮЗ 77° 51'	45.3
3 - 4	60° 31' 37.579"	28° 55' 58.382"	ЮЗ 3° 20'	94.5
4 - 5	60° 31' 34.529"	28° 55' 58.022"	ЮВ 28° 35'	60.3
5 - 6	60° 31' 32.816"	28° 55' 59.918"	ЮЗ 50° 52'	117.1
6 - 7	60° 31' 30.427"	28° 55' 53.949"	ЮЗ 38° 37'	161.5
7 - 8	60° 31' 26.345"	28° 55' 47.322"	ЮЗ 45° 58'	193.8
8 - 9	60° 31' 21.99"	28° 55' 38.166"	ЮЗ 31° 37'	105.7
9 - 10	60° 31' 19.078"	28° 55' 34.523"	ЮВ 2° 52'	154.1
10 - 11	60° 31' 14.1"	28° 55' 35.029"	ЮВ 74° 44'	43.9
11 - 12	60° 31' 13.727"	28° 55' 37.811"	СВ 13° 57'	118.2
12 - 13	60° 31' 17.435"	28° 55' 39.683"	СВ 26° 58'	151.1
13 - 14	60° 31' 21.791"	28° 55' 44.185"	СВ 56° 50'	230.8
14 - 15	60° 31' 25.872"	28° 55' 56.883"	СВ 48° 59'	102.0
15 - 16	60° 31' 28.038"	28° 56' 01.941"	СВ 12° 32'	63.9
16 - 17	60° 31' 30.054"	28° 56' 02.852"	СВ 0° 59'	133.2
17 - 18	60° 31' 34.359"	28° 56' 03.003"	СЗ 7° 08'	80.7

Исполнитель работ по проведению лесопатологического обследования:

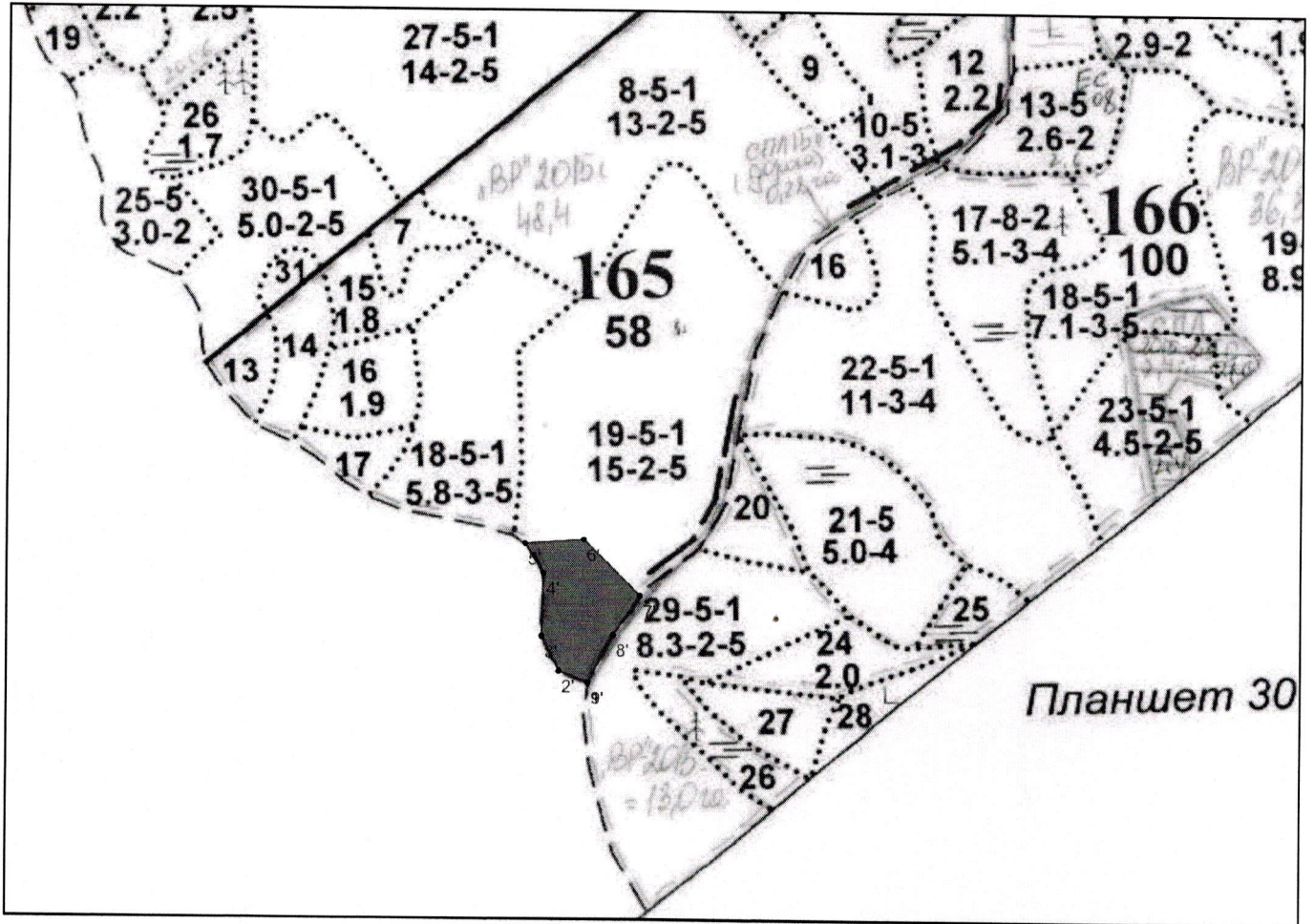
ФИО Петров А.В. _____ Подпись Петров

Дата составления документа Телефон _____

03.10.18

Абрис участка

M 1 : 10000



Номера точек	Координаты		Румбы линий	Длина, м
	Широта	Долгота		
1' - 2'	60° 31' 02.522"	28° 55' 24.452"	СЗ 68° 01'	43.2
2' - 3'	60° 31' 03.045"	28° 55' 21.821"	СЗ 26° 12'	54.0
3' - 4'	60° 31' 04.613"	28° 55' 20.253"	СВ 1° 31'	87.0
4' - 5'	60° 31' 07.425"	28° 55' 20.405"	СЗ 31° 55'	48.0
5' - 6'	60° 31' 08.744"	28° 55' 18.735"	СВ 85° 38'	81.0
6' - 7'	60° 31' 08.943"	28° 55' 24.047"	ЮВ 45° 17'	109.4
7' - 8'	60° 31' 06.454"	28° 55' 29.156"	ЮЗ 34° 04'	66.0
8' - 9'	60° 31' 04.687"	28° 55' 26.728"	ЮЗ 27° 21'	75.4

Условные обозначения			
Без имени			

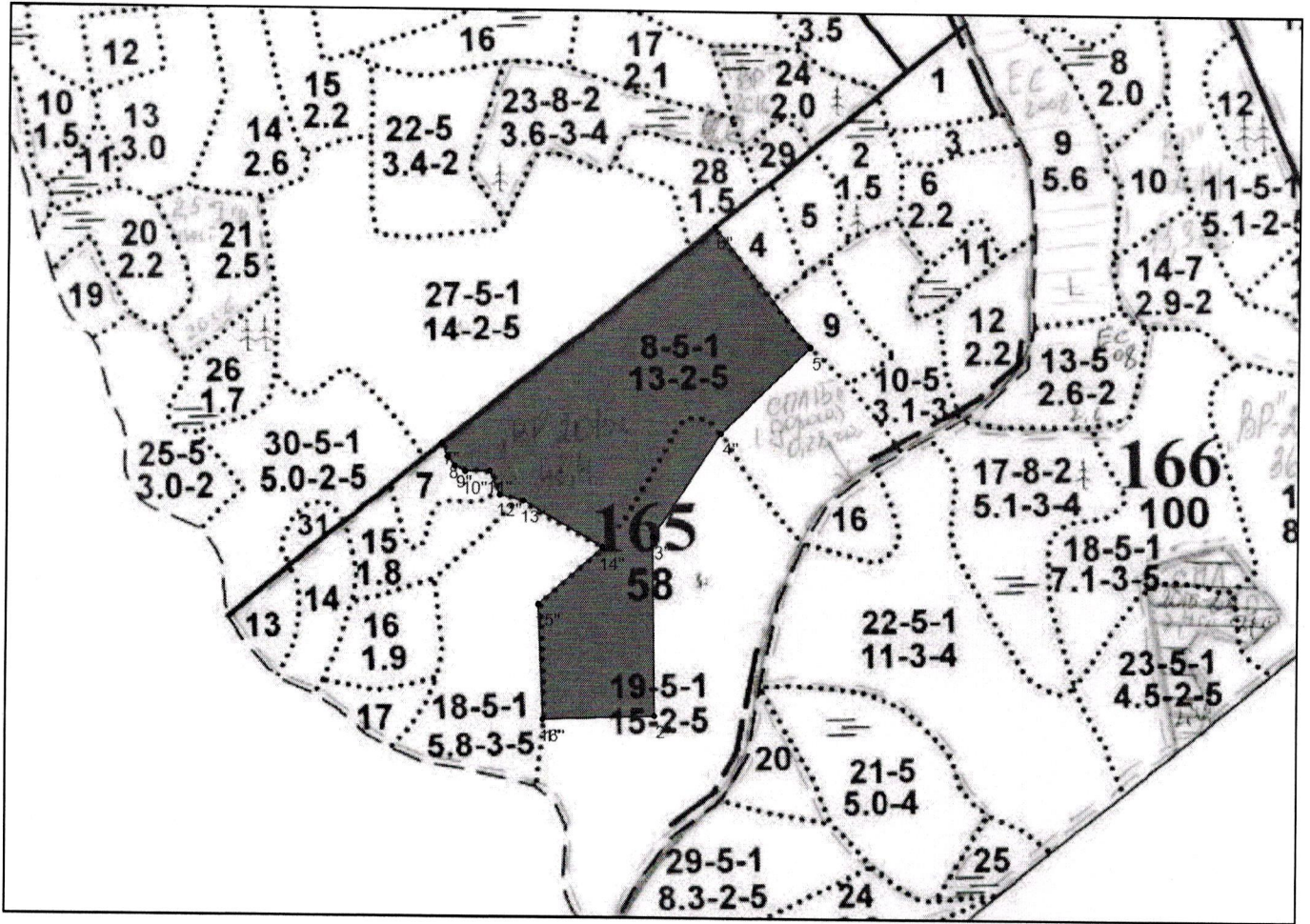
Исполнитель работ по проведению лесопатологического обследования:

ФИО Петров А.В. _____ Подпись Петров А.В.

Дата составления документа Телефон _____
03.10.17.

Абрис участка

М 1 : 10000



Номера точек	Координаты		Румбы линий	Длина, м
	Широта	Долгота		
1" - 2"	60° 31' 12.149"	28° 55' 18.464"	СВ 87° 56'	154.0
2" - 3"	60° 31' 12.328"	28° 55' 28.58"	СЗ 1° 05'	244.6
3" - 4"	60° 31' 20.237"	28° 55' 28.278"	СВ 32° 55'	171.4
4" - 5"	60° 31' 24.891"	28° 55' 34.399"	СВ 45° 32'	172.5
5" - 6"	60° 31' 28.799"	28° 55' 42.493"	СЗ 39° 15'	211.7
6" - 7"	60° 31' 34.1"	28° 55' 33.691"	ЮЗ 51° 10'	481.1
7" - 8"	60° 31' 24.344"	28° 55' 09.055"	ЮВ 22° 37'	20.0
8" - 9"	60° 31' 23.746"	28° 55' 09.561"	ЮВ 39° 05'	15.9
9" - 10"	60° 31' 23.348"	28° 55' 10.219"	ЮВ 62° 14'	16.5
10" - 11"	60° 31' 23.099"	28° 55' 11.18"	СВ 88° 44'	34.6
11" - 12"	60° 31' 23.124"	28° 55' 13.456"	ЮВ 23° 42'	34.5
12" - 13"	60° 31' 22.104"	28° 55' 14.367"	ЮВ 75° 39'	34.2
13" - 14"	60° 31' 21.83"	28° 55' 16.542"	ЮВ 59° 41'	126.6
14" - 15"	60° 31' 19.764"	28° 55' 23.725"	ЮЗ 49° 02'	116.2

15" - 16"	60° 31' 17.3"	28° 55' 17.959"	ЮВ 2° 46'	159.5
-----------	---------------	-----------------	-----------	-------

Условные обозначения			
Без имени			

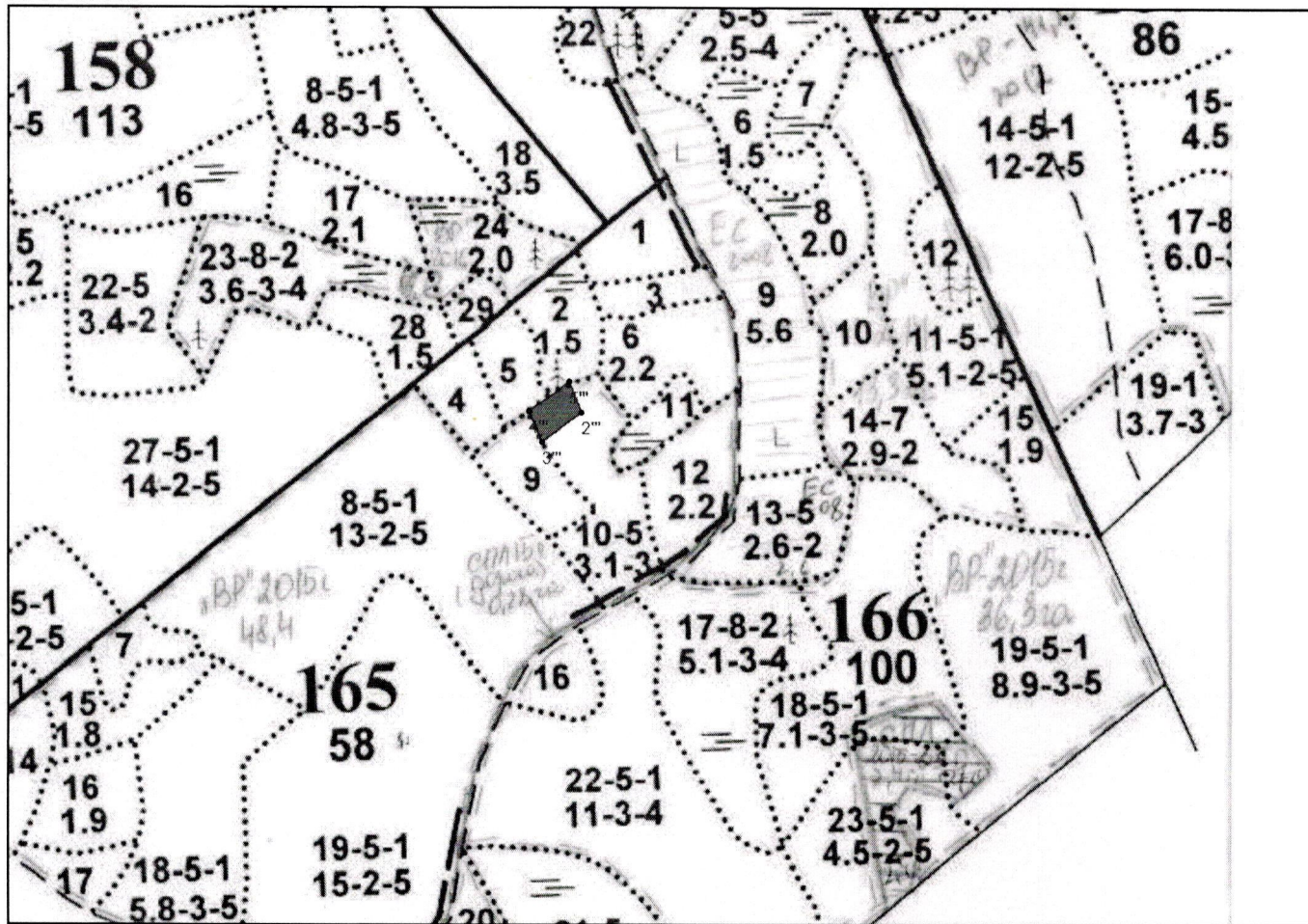
Исполнитель работ по проведению лесопатологического обследования:

ФИО Петров А.В. _____ Подпись *Петров*

Дата составления документа Телефон _____
03.10.11

Абрис участка

М 1 : 10000



Номера точек	Координаты		Румбы линий	Длина, м
	Широта	Долгота		
1''' - 2'''	60° 31' 34.181''	28° 55' 47.58''	ЮВ 21° 40'	45.6
2''' - 3'''	60° 31' 32.809''	28° 55' 48.687''	ЮЗ 52° 30'	67.6
3''' - 4'''	60° 31' 31.478''	28° 55' 45.162''	СЗ 22° 48'	46.7
4''' - 5'''	60° 31' 32.87''	28° 55' 43.973''	СВ 54° 24'	67.5

Условные обозначения			
Без имени			

Исполнитель работ по проведению лесопатологического обследования:

ФИО Петров А.В. _____ Подпись *Петров*

Дата составления документа Телефон _____

03.10.17.