

«УТВЕРЖДАЮ»  
Начальник отдела охраны и заготовки леса  
Должность  
Ф.И.О. Латышев В.В.  
Дата 27.10.2019

АКТ  
лесопатологического обследования № 407 - 17/47  
лесных насаждений Приозерского лесничества (лесопарка)  
Ленинградской области (субъект Российской Федерации)

Способ лесопатологического обследования: инструментальный

Место проведения

Участковое лесничество	Урочище (дача)	Квартал (квартала)	Выдел (выдела)	Площадь, га
Сосновское	-	72	4.4	0,4

Лесопатологическое обследование проведено на общей площади 0,4 га.

**1. Инструментальное обследование лесного участка.**

1.1 Фактическая таксационная характеристика лесного насаждения Не соответствует таксационному описанию.  
 Причины несоответствия: ветровал, бурелом

Ведомость лесных участков с выявленными несоответствиями таксационным описаниям приведена в приложении 1 к Акту.

1.2 Состояние насаждений: с утраченной устойчивостью

Причины повреждения: Короед-типограф, ветровал, бурелом

Заселено (отработано) стволовыми вредителями:

Квартал	Выдел	Вид вредителя	Порода	Встречаемость (% заселенных/отработанных деревьев)	Степень заселения лесного насаждения (слабая, средняя, сильная)
1	2	3	4	5	6
72	4.4	Короед-типограф	Е	- / 100	-

Повреждено огнем:

Квартал	Выдел	Вид пожара	Порода	Состояние корневых лап		Состояние корневых лап		Подсушивание луба	
				Процент поврежденных огнём корней	Процент деревьев с данным повреждением	Ожег корневой шейки по окружности (1/4; 2/4; 3/4; более 3/4)	Процент деревьев с данным повреждением	По окружности (1/4; 2/4; 3/4; более 3/4)	Процент деревьев с данным повреждением
1	2	3	4	5	6	7	8	9	10
на обследованных участках не выявлено									

Поражено болезнями:

Квартал	Выдел	Вид болезни	Порода	Встречаемость (% пораженных деревьев)	Степень заселения лесного насаждения (слабая, средняя, сильная)
1	2	3	4	5	6
на обследованных участках не выявлено					

1.3 Подлежит выборке:

Квартал	Выдел	% выборки	% деревьев, подлежащих рубке									
			в том числе:									
			ослабленные	сильно ослабленные	усыхающие	свежий сухостой	старый сухостой	свежий ветровал	старый ветровал	свежий бурелом	старый бурелом	
1	2	3	4	5	6	7	8	9	10	11	12	
72	4.4	100	0	0	0	0	74	0	22	0	4	

1.4 Полнота насаждений после уборки деревьев, подлежащих рубке, составит:

Квартал	Выдел	Полнота насаждений после уборки деревьев, подлежащих рубке	Критическая полнота для данной категории насаждения
1	2	3	4
72	4.4	0,0	0,3

**Заключение**

С целью предотвращения негативных процессов или снижения ущерба от их воздействия назначено:

Участковое лесничество	Урочище (дача)	Квартал	Выдел	Площадь выдела, га	Вид мероприятия	Площадь мероприятия, га	Порода	Запас на выдел, куб. м	Крайние сроки проведения
1	2	3	4	5	6	7	8	9	10
Сосновское	-	72	4.4	0,4	СРС	0,4	Е	76	II квартал 2018

Ведомости перечета деревьев, назначенных в рубку, и абрисы лесных участков прилагаются (приложение 2 и 3 к Акту).

Меры по обеспечению возобновления: содействие естественному возобновлению и/или создание лесных культур

Мероприятия, необходимые для предупреждения повреждения или поражения смежных насаждений: лесопатологический мониторинг

Сведения для расчёта степени повреждения:

год образования старого сухостоя 2012-2014 ;  
 основная причина повреждения древесины технические вредители, древоразрушающие грибы ;

Дата проведения обследований июль 2017 г.

Исполнитель работ по проведению лесопатологического обследования:

Инженер-лесопатолог Филиала ФБУ "Рослесозащита" "Центр защиты леса Ленинградской области"

Трапезников К.В.

Подпись



## Ведомость лесных участков с выявленными несоответствиями таксационным описаниям

Источники данных	Год проведения лесоустройства	Номер квартала	Номер выдела	Площадь выдела, га	Целевое назначения лесов	Категория защитных лесов	Номер лесопатологического выдела	Площадь лесопатологического выдела, га	Таксационная характеристика										Заложено пробных площадей	
									состав	порода	возраст, лет	средняя высота, м	средний диаметр, см	тип леса	тип условий местопрорастания	полнота	бонитет	запас, куб. м/га	количество, шт.	общая площадь, га
1	2	3	4	5	6	7	8	9	10	11	12	13	14	15	16	17	18	19	20	21
ТО	2013	72	4	22,0	3	Запретные полосы лесов			10 Е + С	Е	95	24	26	ЧС	В2	0,9	2	406		
Ф							4	0,4	10 Е	Е	95	24	26	ЧС	В2	0,4	2	191		0,4

## Примечание:

ТО - таксационные описания

Ф - фактическая характеристика лесного насаждения

## Причины несоответствия:

кв. 72 выд. 4.4 - ошибка таксации, ветровал, бурелом

Исполнитель работ по проведению лесопатологического обследования:

Трапезников К.В.подпись 

Результаты проведения лесопатологического обследования лесных насаждений за июль 2017 г.

Субъект Российской Федерации Ленинградская область Лесничество (лесопарк) Приозерское  
Участковое лесничество Сосновское Урочище (дача) -

1	2	3	4	5	6	7	Таксационная характеристика										17	Распределение запаса насаждения										29	30	31	32	Назначенные	
							8	9	10	11	12	13	14	15	16	18		19	20	21	22	23	24	25	26	27	28					33	34
72	4	22	3	Запретные полосы лесов	.4	0,4	10	Е	95	24	26	ЧС	0,4	2	191	242	0	0	0	0	0	74	0	22	0	4	0	614,206,218	100	Короед-типограф, ветровал, бурелом	100	СРС	0,4
																												Всего	0,4				
																												СРС	0,4				
																												СРВ	0,0				
																												УНД	0,0				

Показатели, не соответствующие таксационному описанию отмечены "\*"

Исполнитель работ по проведению лесопатологического обследования:

Трапезников К.В.

подпись

Дата составления документа

02.10.2017

телефон

(812) 552 73 55

## Ведомость перечета деревьев назначенных в рубку

Временная пробная площадь № 1Субъект Российской Федерации Ленинградская областьЛесничество (лесопарк) Приозерское - Сосновское . Квартал 72 . Выдел 4.4 .Площадь 0,4 га, \_\_\_\_\_ .Номер очага вредных организмов \_\_\_\_\_ . Размер пробной площади 0,4 .

Таксационная характеристика:

тип леса ЧС ; состав 10 Е ; возраст 95 ; бонитет 2 ;полнота 0,4 ; запас на га 191 ; возобновление содействие естественному возобновлению  
и/или создание лесных культур

Время и причина ослабления лесного насаждения:

Короед-типограф, ветровал, бурелом

Фаза развития очага вредных организмов : начальная, нарастания численности, собственно вспышка, кризис (подчеркнуть).

Состояние лесного насаждения, намечаемые мероприятия :

насаждение с утраченной устойчивостью , СРС

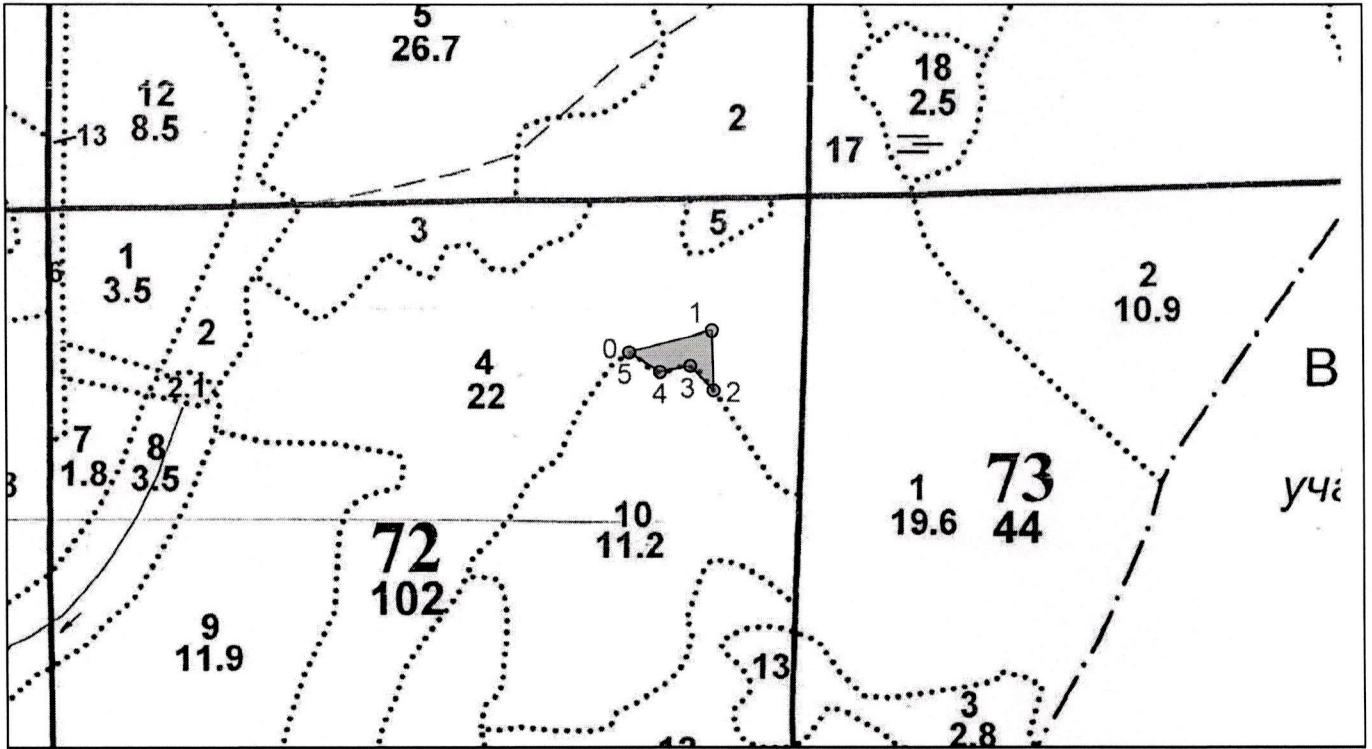
Исполнитель работ по проведению лесопатологического обследования :

Трапезников К.В.подпись Дата составления документа 08.10.2017телефон (812) 552 73 55



Абрис участка

М 1 : 10000



Номера точек	Координаты		Румбы линий	Длина, м
	Широта	Долгота		
0 - 1	60° 27' 57.256"	30° 12' 41.785"	СВ 74° 52'	112.7
1 - 2	60° 27' 58.208"	30° 12' 48.924"	ЮВ 1° 20'	79.7
2 - 3	60° 27' 55.63"	30° 12' 49.045"	СЗ 43° 29'	44.3
3 - 4	60° 27' 56.669"	30° 12' 47.046"	ЮЗ 78° 32'	40.4
4 - 5	60° 27' 56.409"	30° 12' 44.449"	СЗ 57° 11'	48.3

Исполнитель работ по проведению лесопатологического обследования:

ФИО Фроменко К.В. Подпись [Signature]

Дата составления документа 08.10.2017 Телефон \_\_\_\_\_