

«УТВЕРЖДАЮ»  
Начальник отдела лесного хозяйства и лесного хозяйства  
Должность  
Ф.И.О. Лавочкин С.В.  
Дата 27.10.2017

АКТ  
лесопатологического обследования № 401 - 17/47  
лесных насаждений Приозерского лесничества (лесопарка)  
Ленинградской области (субъект Российской Федерации)

Способ лесопатологического обследования: инструментальный

Место проведения

| Участковое лесничество | Урочище (дача) | Квартал (квартала) | Выдел (выдела) | Площадь, га |
|------------------------|----------------|--------------------|----------------|-------------|
| Сосновское             | -              | 71                 | 7.1            | 1,2         |

Лесопатологическое обследование проведено на общей площади 1,2 га.

**1. Инструментальное обследование лесного участка.**

1.1 Фактическая таксационная характеристика лесного насаждения Не соответствует таксационному описанию.  
 Причины несоответствия: ветровал, бурелом

Ведомость лесных участков с выявленными несоответствиями таксационным описаниям приведена в приложении 1 к Акту.

1.2 Состояние насаждений: с утраченной устойчивостью  
 Причины повреждения: Короед-типограф, корневая губка, ветровал, бурелом

Заселено (отработано) стволовыми вредителями:

| Квартал | Выдел | Вид вредителя   | Порода | Встречаемость (% заселенных/отработанных деревьев) | Степень заселения лесного насаждения (слабая, средняя, сильная) |
|---------|-------|-----------------|--------|--|---|
| 1       | 2     | 3               | 4      | 5  | 6   |
| 71      | 7.1   | Короед-типограф | Е      | 11 / 85  | Слабая  |

Повреждено огнем:

| Квартал                               | Выдел | Вид пожара | Порода | Состояние корневых лап            |  | Состояние корневых лап                                       |  | Подсушивание луба                        |  |
|---------------------------------------|-------|------------|--------|-----------------------------------|--|--|--|--|--|
|                                       |       |            |        | Процент поврежденных огнем корней | Процент деревьев с данным повреждением | Ожег корневой шейки по окружности (1/4; 2/4; 3/4; более 3/4) | Процент деревьев с данным повреждением | По окружности (1/4; 2/4; 3/4; более 3/4) | Процент деревьев с данным повреждением |
| 1                                     | 2     | 3          | 4      | 5                                 | 6                                      | 7  | 8                                      | 9  | 10                                     |
| на обследованных участках не выявлено |       |            |        |                                   |  |  |  |  |  |

Поражено болезнями:

| Квартал | Выдел | Вид болезни    | Порода | Встречаемость (% пораженных деревьев) | Степень заселения лесного насаждения (слабая, средняя, сильная) |
|---------|-------|----------------|--------|---------------------------------------|---|
| 1       | 2     | 3              | 4      | 5                                     | 6   |
| 71      | 7.1   | Корневая губка | Е      | 3                                     | Слабая  |

1.3 Подлежит выборке:

| Квартал | Выдел | % выборки | % деревьев, подлежащих рубке |                    |           |                 |                 |                 |                 |                |                |  |
|---------|-------|-----------|------------------------------|--------------------|-----------|-----------------|-----------------|-----------------|-----------------|----------------|----------------|--|
|         |       |           | в том числе:                 |                    |           |                 |                 |                 |                 |                |                |  |
|         |       |           | ослабленные                  | сильно ослабленные | усыхающие | свежий сухостой | старый сухостой | свежий ветровал | старый ветровал | свежий бурелом | старый бурелом |  |
| 1       | 2     | 3         | 4                            | 5                  | 6         | 7               | 8               | 9               | 10              | 11             | 12             |  |
| 71      | 7.1   | 96        | 0                            | 0                  | 3         | 3               | 48              | 4               | 13              | 1              | 24             |  |

1.4 Полнота насаждений после уборки деревьев, подлежащих рубке, составит:

| Квартал | Выдел | Полнота насаждений после уборки деревьев, подлежащих рубке | Критическая полнота для данной категории насаждения |
|---------|-------|--|---|
| 1       | 2     | 3  | 4   |
| 71      | 7.1   | 0,012  | 0,3   |

**Заключение**

С целью предотвращения негативных процессов или снижения ущерба от их воздействия назначено:

| Участковое лесничество | Урочище (дача) | Квартал | Выдел | Площадь выдела, га | Вид мероприятия | Площадь мероприятия, га | Порода | Запас на выдел, куб. м | Крайние сроки проведения |
|------------------------|----------------|---------|-------|--------------------|-----------------|-------------------------|--------|------------------------|--------------------------|
| 1                      | 2              | 3       | 4     | 5                  | 6               | 7                       | 8      | 9                      | 10                       |
| Сосновское             | -              | 71      | 7.1   | 1,2                | СРС             | 1,2                     | Е      | 172                    | II квартал 2018          |

Ведомости перечета деревьев, назначенных в рубку, и абрисы лесных участков прилагаются (приложение 2 и 3 к Акту).

Меры по обеспечению возобновления: содействие естественному возобновлению и/или создание лесных культур

Мероприятия, необходимые для предупреждения повреждения или поражения смежных насаждений: лесопатологический мониторинг

Сведения для расчёта степени повреждения:

год образования старого сухостоя 2012-2014 ;  
 основная причина повреждения древесины технические вредители, древоразрушающие грибы ;

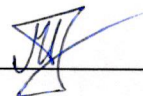
Дата проведения обследований июль 2017 г.

Исполнитель работ по проведению лесопатологического обследования:

Инженер-лесопатолог Филиала ФБУ "Рослесозащита" "Центр защиты леса Ленинградской области"

Трапезников К.В.

Подпись



## Ведомость лесных участков с выявленными несоответствиями таксационным описаниям

| Источники данных | Год проведения лесоустройства | Номер квартала | Номер выдела | Площадь выдела, га | Целевое назначения лесов | Категория защитных лесов | Номер лесопатологического выдела | Площадь лесопатологического выдела, га | Таксационная характеристика |        |              |                   |                     |          |                              |         |         |                  | Заложено пробных площадей |                   |
|------------------|-------------------------------|----------------|--------------|--------------------|--------------------------|--------------------------|----------------------------------|--|-----------------------------|--------|--------------|-------------------|---------------------|----------|------------------------------|---------|---------|------------------|---------------------------|-------------------|
|                  |                               |                |              |                    |                          |                          |                                  |  | состав                      | порода | возраст, лет | средняя высота, м | средний диаметр, см | тип леса | тип условий местопрорастания | полнота | бонитет | запас, куб. м/га | количество, шт.           | общая площадь, га |
| 1                | 2                             | 3              | 4            | 5                  | 6                        | 7                        | 8                                | 9                                      | 10                          | 11     | 12           | 13                | 14                  | 15       | 16                           | 17      | 18      | 19               | 20                        | 21                |
| ТО               | 2013                          | 71             | 7            | 6,8                | 3                        | Запретные полосы лесов   |                                  |  | 10 Е                        | Е      | 100          | 25                | 32                  | КС       | В2                           | 0,7     | 2       | 334              |                           |                   |
| Ф                |                               |                |              |                    |                          |                          | 1                                | 1,2                                    | 10 Е                        | Е      | 100          | 25                | 32                  | КС       | В2                           | 0,3     | 2       | 143              |                           | 1,2               |

Примечание:


ТО - таксационные описания

Ф - фактическая характеристика лесного насаждения

Причины несоответствия:

кв. 71 выд. 7.1 - ветровал и бурелом

Исполнитель работ по проведению лесопатологического обследования:

Трапезников К.В.подпись 

Результаты проведения лесопатологического обследования лесных насаждений за июль 2017 г.

Субъект Российской Федерации Ленинградская область Лесничество (лесопарк) Приозерское  
Участковое лесничество Сосновское Урочище (дача) \_\_\_\_\_

| 1  | 2 | 3   | 4 | 5                         | 6 | 7   | Таксационная характеристика |   |     |    |    |    |     |    |     | 17  | Распределение запаса насаждения |    |    |    |    |    |    |    |    |    |    | 29                              | 30  | 31  | 32 | Назначенные |     |
|----|---|-----|---|---------------------------|---|-----|-----------------------------|---|-----|----|----|----|-----|----|-----|-----|---------------------------------|----|----|----|----|----|----|----|----|----|----|---------------------------------|-----|---|----|-------------|-----|
|    |   |     |   |                           |   |     | 8                           | 9 | 10  | 11 | 12 | 13 | 14  | 15 | 16  |     | 18                              | 19 | 20 | 21 | 22 | 23 | 24 | 25 | 26 | 27 | 28 |                                 |     |   |    | 33          | 34  |
| 71 | 7 | 6,8 | 3 | Запретные<br>полосы лесов | 1 | 1,2 | 10                          | Е | 100 | 25 | 32 | КС | 0,3 | 2  | 143 | 405 | 0                               | 2  | 2  | 3  | 3  | 48 | 4  | 13 | 1  | 24 | 0  | 612,614,832,205,<br>206,217,218 | 96  | Короед-типограф, корневая губка,<br>ветровал, бурелом | 96 | СРС         | 1,2 |
|    |   |     |   |                           |   |     |                             |   |     |    |    |    |     |    |     |     |                                 |    |    |    |    |    |    |    |    |    |    | Всего                           | 1,2 |   |    |             |     |
|    |   |     |   |                           |   |     |                             |   |     |    |    |    |     |    |     |     |                                 |    |    |    |    |    |    |    |    |    |    | СРС                             | 1,2 |   |    |             |     |
|    |   |     |   |                           |   |     |                             |   |     |    |    |    |     |    |     |     |                                 |    |    |    |    |    |    |    |    |    |    | СРВ                             | 0,0 |   |    |             |     |
|    |   |     |   |                           |   |     |                             |   |     |    |    |    |     |    |     |     |                                 |    |    |    |    |    |    |    |    |    |    | УНД                             | 0,0 |   |    |             |     |

Показатели, не соответствующие таксационному описанию отмечены "\*"

Исполнитель работ по проведению лесопатологического обследования:

Трапезников К.В.

подпись



Дата составления документа

02.10.2017

телефон

(812) 552 73 55

## Ведомость перчета деревьев назначенных в рубку

Временная пробная площадь № 1Субъект Российской Федерации Ленинградская областьЛесничество (лесопарк) Приозерское - Сосновское . Квартал 71 . Выдел 7.1Площадь 1,2 га, \_\_\_\_\_Номер очага вредных организмов \_\_\_\_\_ . Размер пробной площади 1,2

Таксационная характеристика:

тип леса КС ; состав 10 Е ; возраст 100 ; бонитет 2 ;полнота 0,3 ; запас на га 143 ; возобновление содействие естественному возобновлению  
и/или создание лесных культур

Время и причина ослабления лесного насаждения:

Короед-типограф, корневая губка, ветровал, бурелом

Фаза развития очага вредных организмов : начальная, нарастания численности, собственно вспышка, кризис (подчеркнуть).

Состояние лесного насаждения, намечаемые мероприятия :

насаждение с утраченной устойчивостью , СРС

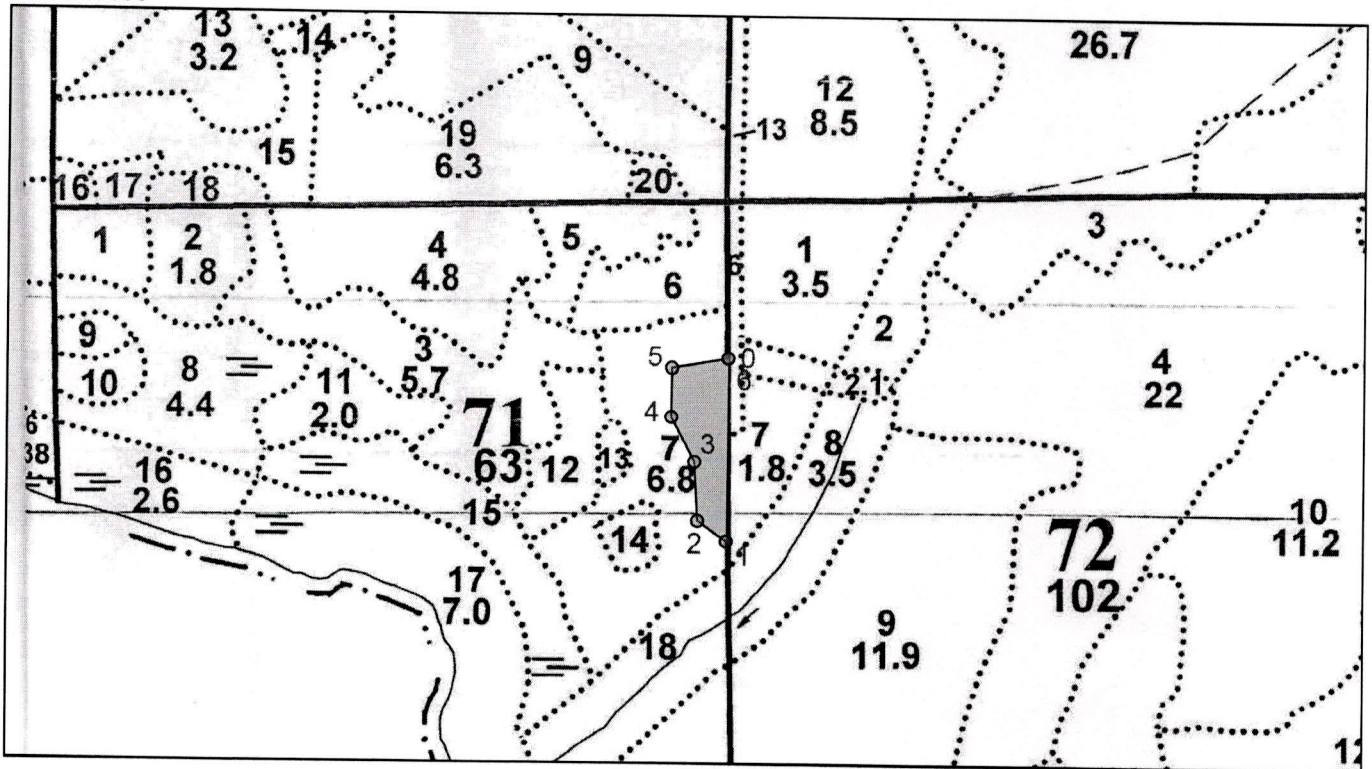
Исполнитель работ по проведению лесопатологического обследования :

Трапезников К.В.подпись Дата составления документа 08.10.2017телефон (812) 552 73 55



Абрис участка

М 1 : 10000



| Номера точек | Координаты      |                 | Румбы линий | Длина, м |
|--------------|-----------------|-----------------|-------------|----------|
|              | Широта          | Долгота         |             |          |
| 0 - 1        | 60° 27' 56.787" | 30° 11' 51.503" | ЮЗ 0° 20'   | 243.0    |
| 1 - 2        | 60° 27' 48.928" | 30° 11' 51.411" | СЗ 55° 04'  | 46.1     |
| 2 - 3        | 60° 27' 49.781" | 30° 11' 48.933" | СЗ 3° 15'   | 78.1     |
| 3 - 4        | 60° 27' 52.303" | 30° 11' 48.642" | СЗ 26° 43'  | 68.0     |
| 4 - 5        | 60° 27' 54.267" | 30° 11' 46.638" | СВ 0° 32'   | 64.7     |
| 5 - 6        | 60° 27' 56.358" | 30° 11' 46.677" | СВ 80° 02'  | 74.7     |

Исполнитель работ по проведению лесопатологического обследования:

ФИО Трапезников К.В. Подпись [Signature]

Дата составления документа 02.10.2017 Телефон \_\_\_\_\_