

УТВЕРЖДАЮ:

Должность Председателя Комитета по  
природопользованию Ленинградской обл.  
Ф.И.О. Сидорова В.Ф.

Дата 18.04.2018

**Акт  
лесопатологического обследования**

№ 4В-75И-18/47

лесных насаждений Приозерского

лесничества (лесопарка)

Ленинградской области

(субъект Российской Федерации)

Способ лесопатологического обследования 1. Визуальный

2. Инструментальный

Место проведения:

Участковое лесничество	Урочище (дача)	Квартал (кварталы)	Выдел (выделы)	Площадь, га
Джатиевское	--	28	45	3,0
--	--	--	--	--
--	--	--	--	--
--	--	--	--	--

Лесопатологическое обследование проведено на общей площади 3,0 Га

**2. Инструментальное обследование лесного участка.**

2.1. Фактическая таксационная характеристика лесного насаждения соответствует не соответствует (нужное подчеркнуть) таксационному описанию.

Причины не соответствия: \_\_\_\_\_

Ведомость лесных участков с выявленными несоответствиями таксационным описаниям приведена в приложении 1 к Акту.

2.2. Состояние насаждений: с нарушенной устойчивостью   
с утраченной устойчивостью

причины повреждения: (821)Ветровал, (822)бурелом, (343)короед-типограф

Заселено (отработано) стволовыми вредителями:

Вид вредителя	Порода	Встречаемость (% заселенных, отработанных деревьев)	Степень заселения лесного насаждения (слабая, средняя, сильная)
Короед-типограф (отработано)	Е	69,2	--
--	--	--	--
--	--	--	--
--	--	--	--
--	--	--	--
--	--	--	--

Повреждено огнем:

Вид пожара	Порода	Состояние корневых лап		Состояние корневой шейки		Подсушивание луба	
		процент поврежденных огнем корней	процент деревьев с данным повреждением	ожог корневой шейки по окружности (1/4; 2/4; 3/4; более 3/4)	процент деревьев с данным повреждением	по окружности (1/4; 2/4; 3/4; более 3/4)	процент деревьев с данным повреждением
--	--	--	--	--	--	--	--
--	--	--	--	--	--	--	--
--	--	--	--	--	--	--	--
--	--	--	--	--	--	--	--
--	--	--	--	--	--	--	--

Поражено болезнями:

Вид болезни	Порода	Встречаемость (% пораженных деревьев)	Степень поражения лесного насаждения (слабая, средняя, сильная)
--	--	--	--
--	--	--	--
--	--	--	--
--	--	--	--

2.3. Выборке подлежит 65,04 % деревьев

в том числе:

ослабленных -- % (причины назначения) \_\_\_\_\_  
 сильно ослабленных -- % (причины назначения) \_\_\_\_\_  
 усыхающих 2,54 % (причины назначения) п. 31 приказа МПР РФ от 12.09.2016 № 470  
 свежего сухостоя 4,24 %;  
 старого сухостоя 12,29 %;  
 свежего ветровала 6,79 %;  
 старого ветровала 19,13 %;  
 свежего бурелома 7,73 %;  
 старого бурелома 12,32 %;  
 аварийных -- %.

2.4. Полнота лесного насаждения после рубки деревьев, подлежащих рубке, составит: 0,21  
 Критическая полнота для данной категории лесных насаждений составляет не лимитируется

## ЗАКЛЮЧЕНИЕ

С целью предотвращения негативных процессов или снижения ущерба от их воздействия назначено:  
руководствуясь ч.4 ст.17 Лесного Кодекса РФ

Участковое лесничество	Урочище (дача)	Квартал	Выдел	Площадь выдела, га	Вид мероприятия	Площадь мероприятия, га	Порода	Запас на выдел, куб.м	Крайние сроки проведения
Джатиевское	--	28	45	3,0	СРС	3,0	Е	367,5	IV квартал 2018
--	--	--	--	--	--	--	С	220,5	--
--	--	--	--	--	--	--	Б	73,5	--
--	--	--	--	--	--	--	Ос	73,5	--
--	--	--	--	--	--	--	Олс	--	--
--	--	--	--	--	--	--	--	--	--

Ведомость перече́та деревьев, назначенных в рубку, и абрис лесного участка прилагаются  
(приложение 2 и 3 к Акту)

Меры по обеспечению возобновления: посадка лесных культур

Мероприятия, необходимые для предупреждения повреждения или поражения смежных насаждений:  
ведение лесопатологического мониторинга

Сведения для расчета степени повреждения:

год образования старого сухостоя 2012-2014 ;

основная причина повреждения древесины технические вредители, стволые гнили

Дата проведения обследований март 2018

Исполнитель работ по проведению лесопатологического обследования:

Ф.И.О. Русин А.А.

Подпись 







Порода		Е		110		Количество деревьев по категориям состояния, шт.															Всего деревьев	
Номер реликв. площадки	I	II	III	IV		V		VI			ветровал, бурелом			аварийные деревья			шт.	в том числе подожжены рубки, %				
				НЗ	З	НЗ	З	НЗ	З	О	НЗ	З	О	НЗ	З	О						
				2	3	4	5	6	7	8	9	10	11	12	13	14			15	16	17	18
1	0,0	1,0	1,0	0,0	0,0	1,5	0,0	0,0	0,0	4,0	0,0	0,0	5,5	--	--	--	13,0	--				
2	0,0	0,5	3,0	1,0	0,0	1,0	0,0	0,0	0,0	3,0	0,0	0,0	5,5	--	--	--	14,0	--				
3	0,0	0,0	2,0	1,0	0,0	0,0	0,0	0,0	0,0	2,0	1,5	0,0	4,5	--	--	--	11,0	--				
4	0,0	0,0	2,5	0,0	0,0	1,5	0,0	0,0	0,0	3,0	0,0	0,0	2,0	--	--	--	9,0	--				
5	0,0	0,0	1,0	1,0	0,0	1,0	0,0	0,0	0,0	2,5	0,0	0,0	6,5	--	--	--	12,0	--				
6	0,0	0,0	0,0	0,0	0,0	0,0	0,0	0,0	0,0	0,0	0,0	0,0	0,0	--	--	--	0,0	--				
7	0,0	0,0	0,0	0,0	0,0	0,0	0,0	0,0	0,0	0,0	0,0	0,0	0,0	--	--	--	0,0	--				
8	0,0	0,0	0,0	0,0	0,0	0,0	0,0	0,0	0,0	0,0	0,0	0,0	0,0	--	--	--	0,0	--				
9	0,0	0,0	0,0	0,0	0,0	0,0	0,0	0,0	0,0	0,0	0,0	0,0	0,0	--	--	--	0,0	--				
10	0,0	0,0	0,0	0,0	0,0	0,0	0,0	0,0	0,0	0,0	0,0	0,0	0,0	--	--	--	0,0	--				
11	0,0	0,0	0,0	0,0	0,0	0,0	0,0	0,0	0,0	0,0	0,0	0,0	0,0	--	--	--	0,0	--				
12	0,0	0,0	0,0	0,0	0,0	0,0	0,0	0,0	0,0	0,0	0,0	0,0	0,0	--	--	--	0,0	--				
13	0,0	0,0	0,0	0,0	0,0	0,0	0,0	0,0	0,0	0,0	0,0	0,0	0,0	--	--	--	0,0	--				
14	0,0	0,0	0,0	0,0	0,0	0,0	0,0	0,0	0,0	0,0	0,0	0,0	0,0	--	--	--	0,0	--				
15	0,0	0,0	0,0	0,0	0,0	0,0	0,0	0,0	0,0	0,0	0,0	0,0	0,0	--	--	--	0,0	--				
16	0,0	0,0	0,0	0,0	0,0	0,0	0,0	0,0	0,0	0,0	0,0	0,0	0,0	--	--	--	0,0	--				
Итого, среднее	0,0	0,3	1,9	0,6	0,0	1,0	0,0	0,0	0,0	2,9	0,3	0,0	4,8	--	--	--	11,8	81,4				
Итого% от м³ по породе	0,00	2,54	16,10	5,08	0,00	8,47	0,00	0,00	0,00	24,58	2,54	0,00	40,68	--	--	--	100,0	81,4				

Порода		Б		90		Количество деревьев по категориям состояния, шт.															Всего деревьев	
Номер реликв. площадки	I	II	III	IV		V		VI			ветровал, бурелом			аварийные деревья			шт.	в том числе подожжены рубки, %				
				НЗ	З	НЗ	З	НЗ	З	О	НЗ	З	О	НЗ	З	О						
				2	3	4	5	6	7	8	9	10	11	12	13	14			15	16	17	18
1	1,0	0,0	0,0	0,0	0,0	0,0	0,0	0,0	0,0	0,0	1,0	0,0	0,0	--	--	--	2,0	--				
2	2,0	0,0	0,0	0,0	0,0	0,0	0,0	0,0	0,0	0,0	0,0	0,0	0,0	--	--	--	2,0	--				
3	1,5	0,0	0,0	0,0	0,0	0,0	0,0	0,0	0,0	0,0	1,5	0,0	0,0	--	--	--	3,0	--				
4	1,0	0,0	0,0	0,0	0,0	0,0	0,0	0,0	0,0	0,0	0,0	0,0	0,0	--	--	--	1,0	--				
5	0,0	0,0	0,0	0,0	0,0	0,0	0,0	0,0	0,0	0,0	3,0	0,0	0,0	--	--	--	3,0	--				
6	0,0	0,0	0,0	0,0	0,0	0,0	0,0	0,0	0,0	0,0	0,0	0,0	0,0	--	--	--	0,0	--				
7	0,0	0,0	0,0	0,0	0,0	0,0	0,0	0,0	0,0	0,0	0,0	0,0	0,0	--	--	--	0,0	--				
8	0,0	0,0	0,0	0,0	0,0	0,0	0,0	0,0	0,0	0,0	0,0	0,0	0,0	--	--	--	0,0	--				
9	0,0	0,0	0,0	0,0	0,0	0,0	0,0	0,0	0,0	0,0	0,0	0,0	0,0	--	--	--	0,0	--				
10	0,0	0,0	0,0	0,0	0,0	0,0	0,0	0,0	0,0	0,0	0,0	0,0	0,0	--	--	--	0,0	--				
11	0,0	0,0	0,0	0,0	0,0	0,0	0,0	0,0	0,0	0,0	0,0	0,0	0,0	--	--	--	0,0	--				
12	0,0	0,0	0,0	0,0	0,0	0,0	0,0	0,0	0,0	0,0	0,0	0,0	0,0	--	--	--	0,0	--				
13	0,0	0,0	0,0	0,0	0,0	0,0	0,0	0,0	0,0	0,0	0,0	0,0	0,0	--	--	--	0,0	--				
14	0,0	0,0	0,0	0,0	0,0	0,0	0,0	0,0	0,0	0,0	0,0	0,0	0,0	--	--	--	0,0	--				
15	0,0	0,0	0,0	0,0	0,0	0,0	0,0	0,0	0,0	0,0	0,0	0,0	0,0	--	--	--	0,0	--				
16	0,0	0,0	0,0	0,0	0,0	0,0	0,0	0,0	0,0	0,0	0,0	0,0	0,0	--	--	--	0,0	--				
Итого, среднее	1,1	0,0	0,0	0,0	0,0	0,0	0,0	0,0	0,0	0,0	1,1	0,0	0,0	--	--	--	2,2	50,0				
Итого% от м³ по породе	50,00	0,00	0,00	0,00	0,00	0,00	0,00	0,00	0,00	0,00	50,00	0,00	0,00	--	--	--	100,0	50,0				

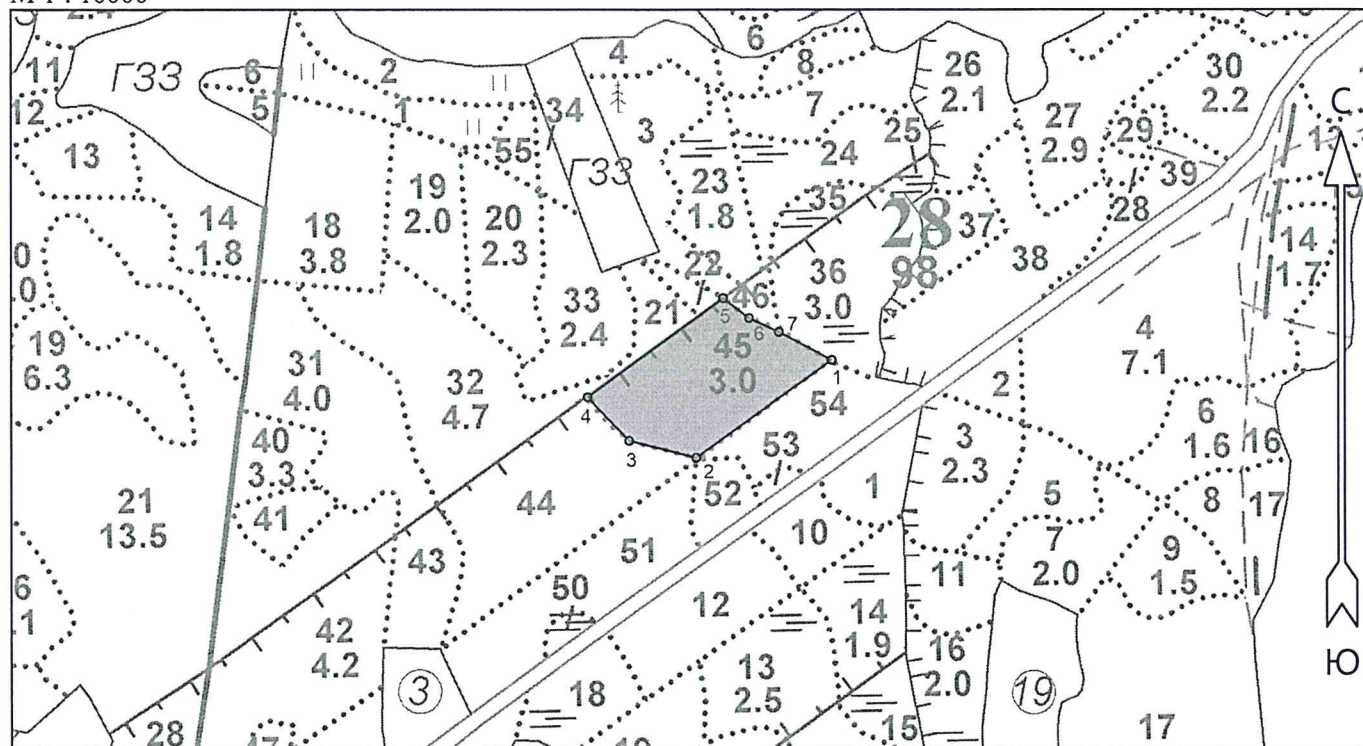
Порода		Олс		70		Количество деревьев по категориям состояния, шт.															Всего деревьев	
Номер реликв. площадки	I	II	III	IV		V		VI			ветровал, бурелом			аварийные деревья			шт.	в том числе подожжены рубки, %				
				НЗ	З	НЗ	З	НЗ	З	О	НЗ	З	О	НЗ	З	О						
				2	3	4	5	6	7	8	9	10	11	12	13	14			15	16	17	18
1	1,0	0,0	0,0	0,0	0,0	0,0	0,0	0,0	0,0	0,0	0,0	0,0	0,0	--	--	--	1,0	--				
2	0,0	0,0	0,0	0,0	0,0	0,0	0,0	0,0	0,0	0,0	0,0	0,0	0,0	--	--	--	0,0	--				
3	0,5	0,0	0,0	0,0	0,0	0,0	0,0	0,0	0,0	0,0	0,0	0,0	0,0	--	--	--	0,5	--				
4	1,0	0,0	0,0	0,0	0,0	0,0	0,0	0,0	0,0	0,0	0,0	0,0	0,0	--	--	--	1,0	--				
5	0,0	0,0	0,0	0,0	0,0	0,0	0,0	0,0	0,0	0,0	0,0	0,0	0,0	--	--	--	0,0	--				
6	0,0	0,0	0,0	0,0	0,0	0,0	0,0	0,0	0,0	0,0	0,0	0,0	0,0	--	--	--	0,0	--				
7	0,0	0,0	0,0	0,0	0,0	0,0	0,0	0,0	0,0	0,0	0,0	0,0	0,0	--	--	--	0,0	--				
8	0,0	0,0	0,0	0,0	0,0	0,0	0,0	0,0	0,0	0,0	0,0	0,0	0,0	--	--	--	0,0	--				
9	0,0	0,0	0,0	0,0	0,0	0,0	0,0	0,0	0,0	0,0	0,0	0,0	0,0	--	--	--	0,0	--				
10	0,0	0,0	0,0	0,0	0,0	0,0	0,0	0,0	0,0	0,0	0,0	0,0	0,0	--	--	--	0,0	--				
11	0,0	0,0	0,0	0,0	0,0	0,0	0,0	0,0	0,0	0,0	0,0	0,0	0,0	--	--	--	0,0	--				
12	0,0	0,0	0,0	0,0	0,0	0,0	0,0	0,0	0,0	0,0	0,0	0,0	0,0	--	--	--	0,0	--				
13	0,0	0,0	0,0	0,0	0,0	0,0	0,0	0,0	0,0	0,0	0,0	0,0	0,0	--	--	--	0,0	--				
14	0,0	0,0	0,0	0,0	0,0	0,0	0,0	0,0	0,0	0,0	0,0	0,0	0,0	--	--	--	0,0	--				
15	0,0	0,0	0,0	0,0	0,0	0,0	0,0	0,0	0,0	0,0	0,0	0,0	0,0	--	--	--	0,0	--				
16	0,0	0,0	0,0	0,0	0,0	0,0	0,0	0,0	0,0	0,0	0,0	0,0	0,0	--	--	--	0,0	--				
Итого, среднее	0,5	0,0	0,0	0,0	0,0	0,0	0,0	0,0	0,0	0,0	0,0	0,0	0,0	--	--	--	0,5	0,0				
Итого% от м³ по породе	100,00	0,00	0,00	0,00	0,00	0,00	0,00	0,00	0,00	0,00	0,00	0,00	0,00	--	--	--	100,0	0,0				





Абрис участка

М 1 : 10000



Номера точек	Координаты		Румбы линий	Длина, м
	Широта	Долгота		
1 - 2	60° 48' 42.991"	29° 41' 03.851"	ЮЗ 54°	220
2 - 3	60° 48' 38.84"	29° 40' 52.043"	СЗ 76°	91
3 - 4	60° 48' 39.572"	29° 40' 46.223"	СЗ 44°	79
4 - 5	60° 48' 41.41"	29° 40' 42.6"	СВ 54°	221
5 - 6	60° 48' 45.625"	29° 40' 54.414"	ЮВ 52°	43
6 - 7	60° 48' 44.773"	29° 40' 56.681"	ЮВ 65°	43
7 - 1	60° 48' 44.18"	29° 40' 59.258"	ЮВ 62°	78

Исполнитель работ по проведению лесопатологического обследования:

ФИО Русских А.А. Подпись Русских

Дата составления документа 23.03.18 Телефон (812) 552-73-55