

УТВЕРЖДАЮ:

Должность

Ф.И.О.

Дата

И.В.Титов

Председатель Комитета

В.Ф. Чистомо

17.04.2018

**Акт
лесопатологического обследования**

№ 4В-63И-18/47

лесных насаждений

Приозерского

лесничества (лесопарка)

Ленинградской области

(субъект Российской Федерации)

Способ лесопатологического обследования 1. Визуальный

2. Инструментальный

Место проведения:

Участковое лесничество	Урочище (дача)	Квартал (кварталы)	Выдел (выделы)	Площадь, га
Джатиевское	--	23	15 -1	7,3
--	--	--	--	--
--	--	--	--	--
--	--	--	--	--

Лесопатологическое обследование проведено на общей площади

7,3

Га

2. Инструментальное обследование лесного участка.

2.1. Фактическая таксационная характеристика лесного насаждения соответствует не соответствует (нужное подчеркнуть) таксационному описанию.

Причины не соответствия: _____

Ведомость лесных участков с выявленными несоответствиями таксационным описаниям приведена в приложении 1 к Акту.

2.2. Состояние насаждений: с нарушенной устойчивостью
с утраченной устойчивостью

причины повреждения:

(821)Ветровал (822)бурелом, (343)короед-типограф

Заселено (отработано) стволовыми вредителями:

Вид вредителя	Порода	Встречаемость (% заселенных, отработанных деревьев)	Степень заселения лесного насаждения (слабая, средняя, сильная)
Короед-типограф (отработано)	Е	78,9	--
--	--	--	--
--	--	--	--
--	--	--	--
--	--	--	--

Повреждено огнем:

Вид пожара	Порода	Состояние корневых лап		Состояние корневой шейки		Подсушивание луба	
		процент поврежденных огнем корней	процент деревьев с данным повреждением	ожог корневой шейки по окружности (1/4; 2/4; 3/4; более 3/4)	процент деревьев с данным повреждением	по окружности (1/4; 2/4; 3/4; более 3/4)	процент деревьев с данным повреждением
--	--	--	--	--	--	--	--
--	--	--	--	--	--	--	--
--	--	--	--	--	--	--	--
--	--	--	--	--	--	--	--
--	--	--	--	--	--	--	--

Поражено болезнями:

Вид болезни	Порода	Встречаемость (% пораженных деревьев)	Степень поражения лесного насаждения (слабая, средняя, сильная)
--	--	--	--
--	--	--	--
--	--	--	--
--	--	--	--

2.3. Выборке подлежит 68,84 % деревьев
в том числе:
ослабленных -- % (причины назначения) _____
сильно ослабленных -- % (причины назначения) _____
усыхающих 1,10 % (причины назначения) п.31 приказа МПР РФ от 12.09.2016 № 470
свежего сухостоя 3,67 %;
старого сухостоя 12,14 %;
свежего ветровала 13,07 %;
старого ветровала 24,24 %;
свежего бурелома 2,70 %;
старого бурелома 11,92 %;
аварийных -- %.

2.4. Полнота лесного насаждения после рубки деревьев, подлежащих рубке, составит: 0,22
Критическая полнота для данной категории лесных насаждений составляет 0,3

ЗАКЛЮЧЕНИЕ

С целью предотвращения негативных процессов или снижения ущерба от их воздействия назначено:

Участковое лесничество	Урочище (дача)	Квартал	Выдел	Площадь выдела, га	Вид мероприятия	Площадь мероприятия, га	Порода	Запас на выдел, куб.м	Крайние сроки проведения
Джатиевское	--	23	15	18,8	СРС	7,3	С	1120,6	IV квартал 2018
--	--	--	--	--	--	--	Е	896,4	--
--	--	--	--	--	--	--	Б	224,1	--
--	--	--	--	--	--	--	--	--	--
--	--	--	--	--	--	--	--	--	--
--	--	--	--	--	--	--	--	--	--

Ведомость перечета деревьев, назначенных в рубку, и абрис лесного участка прилагаются (приложение 2 и 3 к Акту)

Меры по обеспечению возобновления: посадка лесных культур

Мероприятия, необходимые для предупреждения повреждения или поражения смежных насаждений: ведение лесопатологического мониторинга

Сведения для расчета степени повреждения:

год образования старого сухостоя 2012-2014 ;

основная причина повреждения древесины технические вредители, стволые гнили

Дата проведения обследований март 2018

Исполнитель работ по проведению лесопатологического обследования:

Ф.И.О. Русин А.А.

Подпись 

Результаты лесопатологического обследования лесных насаждений за март 2018 г.
(месяц)

Субъект Российской Федерации Ленинградская область Лесничество (лесопарк) Приозерское
Участковое лесничество Джалиевское Урочище (лесная дача) --

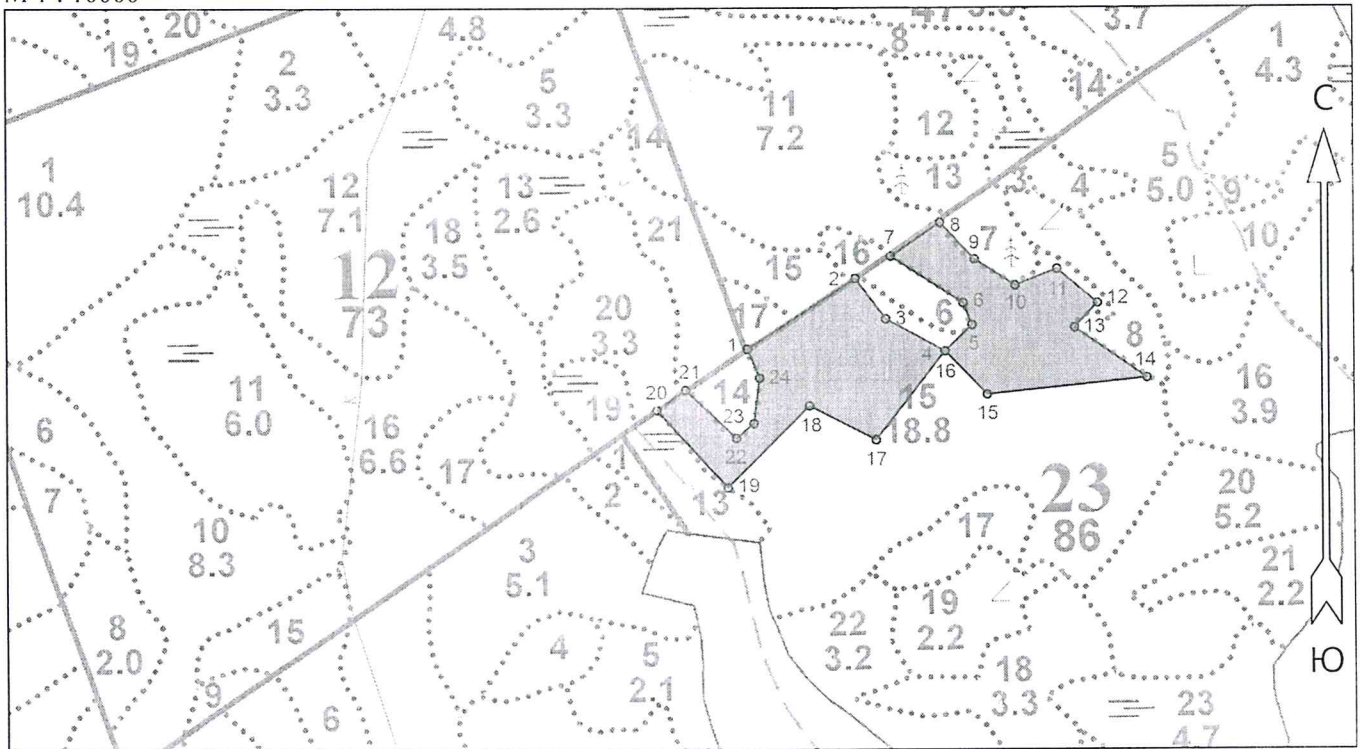
Номер квартала	Номер выдела	Площадь выдела, га	Целевое назначение лесов	Категория защитных лесов	Номер лесопатологического выдела	Площадь лесопатологического выдела, га	Таксационная характеристика лесного насаждения										Число деревьев на пробе, шт	Распределение деревьев по категориям состояния, % от запаса										Признаки повреждения деревьев	Доля поврежденных деревьев, %	Причина ослабления, повреждения	Поджегит рубке, %	Назначенные мероприятия				
							состав	порода	возраст	средняя высота, м	средний диаметр, см	тип леса	полнота	бонитет	запас, куб.м/га	18		19	20	21	22	23	24	25	26	27	28					29	30	31	32	33
23	15	18,8	1	148	-	7,3	5	С	100	23	28	ЧС	0,70	3	307	88	22,0	13,6	6,1	0,0	0,0	1,5	14,4	25,0	3,8	13,6	--	612	58,3	100,0	СРС	7,3				
--	--	--	--	--	--	--	4	Б	90	22	26	--	--	--	--	71	0,0	5,5	7,3	2,8	9,2	28,4	14,7	29,4	0,0	2,8	--	614	87,2	--	--	--				
--	--	--	--	--	--	--	1	Б	85	23	26	--	--	--	--	17	52,0	0,0	0,0	0,0	0,0	0,0	0,0	0,0	8,0	40,0	--	217	48,0	--	--	--				
--	--	--	--	--	--	--	--	--	--	--	--	--	--	--	--	--	--	--	--	--	--	--	--	--	--	--	--	218	--	--	--	--	--			
--	--	--	--	--	--	--	--	--	--	--	--	--	--	--	--	--	--	--	--	--	--	--	--	--	--	--	--	206	--	--	--	--	--	--		
--	--	--	--	--	--	--	--	--	--	--	--	--	--	--	--	--	--	--	--	--	--	--	--	--	--	--	--	205	--	--	--	--	--	--	--	
							821										822										343		31		32		33		34	

Показатели, не соответствующие таксационному описанию отмечаются
Исполнитель работ по проведению лесопатологического обследования:

Ф.И.О. Русин А.А. Подпись
Дата составления документа 23 03 2018 г. Телефон 800 552 43 55
чч мм гггг

Абрис участка

М 1 : 10000



Номера точек	Координаты		Румбы линий	Длина, м
	Широта	Долгота		
1 - 2	60° 49' 58.671"	29° 41' 28.325"	СВ 57°	171
2 - 3	60° 50' 01.669"	29° 41' 37.86"	ЮВ 37°	67
3 - 4	60° 49' 59.952"	29° 41' 40.523"	ЮВ 62°	89
4 - 5	60° 49' 58.576"	29° 41' 45.726"	СВ 47°	50
5 - 6	60° 49' 59.679"	29° 41' 48.123"	СЗ 22°	31
6 - 7	60° 50' 00.612"	29° 41' 47.357"	СЗ 57°	114
7 - 8	60° 50' 02.604"	29° 41' 40.977"	СВ 56°	79
8 - 9	60° 50' 04.035"	29° 41' 45.316"	ЮВ 44°	67
9 - 10	60° 50' 02.479"	29° 41' 48.378"	ЮВ 57°	64
10 - 11	60° 50' 01.359"	29° 41' 51.951"	СВ 69°	60
11 - 12	60° 50' 02.052"	29° 41' 55.634"	ЮВ 50°	70
12 - 13	60° 50' 00.604"	29° 41' 59.207"	ЮЗ 43°	44
13 - 14	60° 49' 59.555"	29° 41' 57.183"	ЮВ 55°	116
14 - 15	60° 49' 57.424"	29° 42' 03.532"	ЮЗ 84°	214
15 - 16	60° 49' 56.725"	29° 41' 49.447"	СЗ 44°	80
16 - 17	60° 49' 58.576"	29° 41' 45.726"	ЮЗ 38°	148
17 - 18	60° 49' 54.804"	29° 41' 39.626"	СЗ 63°	99
18 - 19	60° 49' 56.255"	29° 41' 33.761"	ЮЗ 45°	153
19 - 20	60° 49' 52.773"	29° 41' 26.558"	СЗ 43°	139
20 - 21	60° 49' 56.07"	29° 41' 20.306"	СВ 55°	47
21 - 22	60° 49' 56.941"	29° 41' 22.858"	ЮВ 47°	93
22 - 23	60° 49' 54.888"	29° 41' 27.324"	СВ 50°	30
23 - 24	60° 49' 55.51"	29° 41' 28.855"	СВ 7°	60
24 - 1	60° 49' 57.439"	29° 41' 29.366"	СЗ 22°	41

Исполнитель работ по проведению лесопатологического обследования:

ФИО Руденко В.А. Подпись Руденко

Дата составления документа 24.08.18 Телефон (812) 552 8355