

УТВЕРЖДАЮ:

Должность

Ф.И.О.

Дата

[Signature]
Председатель Комитета
В.В. Чумаков
17.04.2018

**Акт
лесопатологического обследования**

лесных насаждений

Приозерского

Ленинградской области

№ 4В-4441-18/47

лесничества (лесопарка)

(субъект Российской Федерации)

Способ лесопатологического обследования 1. Визуальный

2. Инструментальный

Место проведения:

Участковое лесничество	Урочище (дача)	Квартал (кварталы)	Выдел (выделы)	Площадь, га
Вуоксинское	--	180	17	4,1
--	--	--	--	--
--	--	--	--	--
--	--	--	--	--

Лесопатологическое обследование проведено на общей площади

4,1

Га

2. Инструментальное обследование лесного участка.

2.1. Фактическая таксационная характеристика лесного насаждения
соответствует _____ не соответствует _____ (нужное подчеркнуть) таксационному описанию.

Причины не соответствия: _____

Ведомость лесных участков с выявленными несоответствиями таксационным описаниям
приведена в приложении 1 к Акту.

2.2. Состояние насаждений: с нарушенной устойчивостью

с утраченной устойчивостью

причины повреждения:

(821)ветровал, (822)бурелом, (343)короед-типограф

Заселено (отработано) стволовыми вредителями:

Вид вредителя	Порода	Встречаемость (% заселенных, отработанных деревьев)	Степень заселения лесного насаждения (слабая, средняя, сильная)
Короед-типограф (заселено)	Е	3,6	--
Короед-типограф (отработано)	Е	47,7	--
--	--	--	--
--	--	--	--
--	--	--	--
--	--	--	--

Повреждено огнем:

Вид пожара	Порода	Состояние корневых лап		Состояние корневой шейки		Подсушивание луба	
		процент поврежденных огнем корней	процент деревьев с данным повреждением	ожог корневой шейки по окружности (1/4; 2/4; 3/4; более 3/4)	процент деревьев с данным повреждением	по окружности (1/4; 2/4; 3/4; более 3/4)	процент деревьев с данным повреждением
--	--	--	--	--	--	--	--
--	--	--	--	--	--	--	--
--	--	--	--	--	--	--	--
--	--	--	--	--	--	--	--
--	--	--	--	--	--	--	--

Поражено болезнями:

Вид болезни	Порода	Встречаемость (% пораженных деревьев)	Степень поражения лесного насаждения (слабая, средняя, сильная)
--	--	--	--
--	--	--	--
--	--	--	--
--	--	--	--

2.3. Выборке подлежит

68,47 % деревьев

в том числе:

ослабленных	--	% (причины назначения)	_____
сильно ослабленных	--	% (причины назначения)	_____
усыхающих	4,97	% (причины назначения)	п. 31 приказа МПР РФ от 12.09.2016 № 470
свежего сухостоя	7,42	%;	
старого сухостоя	12,39	%;	
свежего ветровала	9,61	%;	
старого ветровала	15,94	%;	
свежего бурелома	5,58	%;	
старого бурелома	12,56	%;	
аварийных	--	%.	

2.4. Полнота лесного насаждения после рубки деревьев, подлежащих рубке, составит:

0,22

Критическая полнота для данной категории лесных насаждений составляет

0,5

ЗАКЛЮЧЕНИЕ

С целью предотвращения негативных процессов или снижения ущерба от их воздействия назначено:

Участковое лесничество	Урочище (дача)	Квартал	Выдел	Площадь выдела, га	Вид мероприятия	Площадь мероприятия, га	Порода	Запас на выдел, куб.м	Крайние сроки проведения
Вуоксинское	--	180	17	4,1	СРС	4,1	Е	959	IV квартал 2018
--	--	--	--	--	--	--	С	137	--
--	--	--	--	--	--	--	Б	274	--
--	--	--	--	--	--	--	--	--	--
--	--	--	--	--	--	--	--	--	--
--	--	--	--	--	--	--	--	--	--

Ведомость перечета деревьев, назначенных в рубку, и абрис лесного участка прилагаются (приложение 2 и 3 к Акту)

Меры по обеспечению возобновления: посадка лесных культур

Мероприятия, необходимые для предупреждения повреждения или поражения смежных насаждений: ведение лесопатологического мониторинга

Сведения для расчета степени повреждения:

год образования старого сухостоя 2012-2014 ;

основная причина повреждения древесины технические вредители, стволовые гнили

Дата проведения обследований март 2018

Исполнитель работ по проведению лесопатологического обследования:

Ф.И.О. Русин А.А.

Подпись Русин

Ведомость лесных участков с выявленными несоответствиями таксационным описаниям

Источник данных	Год проведения лесоустройства	Номер квартала	Номер выдела	Площадь выдела, га	Целевое назначение лесов	Категория защитных лесов	Номер лесопатологического выдела	Площадь лесопатологического выдела, га	Таксационная характеристика										Заложено пробных (релоскопических) площадей(-ок)					
									состав	порода	возраст, лет	средняя высота, м	средний диаметр, см	тип леса	тип условий местопроизрастания	полнота	бонитет	запас, куб.м/га	количество, шт.	общая площадь, га				
ТО	:-	:-	:-	:-	:-	:-	:-	:-	:-	:-	:-	:-	:-	:-	:-	:-	:-	:-	:-	:-	:-	:-	:-	:-
Ф	:-	:-	:-	:-	:-	:-	:-	:-	:-	:-	:-	:-	:-	:-	:-	:-	:-	:-	:-	:-	:-	:-	:-	:-
:-	:-	:-	:-	:-	:-	:-	:-	:-	:-	:-	:-	:-	:-	:-	:-	:-	:-	:-	:-	:-	:-	:-	:-	:-
:-	:-	:-	:-	:-	:-	:-	:-	:-	:-	:-	:-	:-	:-	:-	:-	:-	:-	:-	:-	:-	:-	:-	:-	:-
:-	:-	:-	:-	:-	:-	:-	:-	:-	:-	:-	:-	:-	:-	:-	:-	:-	:-	:-	:-	:-	:-	:-	:-	:-
:-	:-	:-	:-	:-	:-	:-	:-	:-	:-	:-	:-	:-	:-	:-	:-	:-	:-	:-	:-	:-	:-	:-	:-	:-

Примечание:

ТО - таксационные описания

Ф - фактическая характеристика лесного насаждения

Исполнитель работ по проведению лесопатологического обследования:

Ф.И.О. Русин А.А.

Подпись Русин

Результаты лесопатологического обследования лесных насаждений за март 2018 г.
(месяц)

Субъект Российской Федерации
Участковое лесничество

Ленинградская область
Вуоксинское

Лесничество (лесопарк)
Урочище (лесная дача)

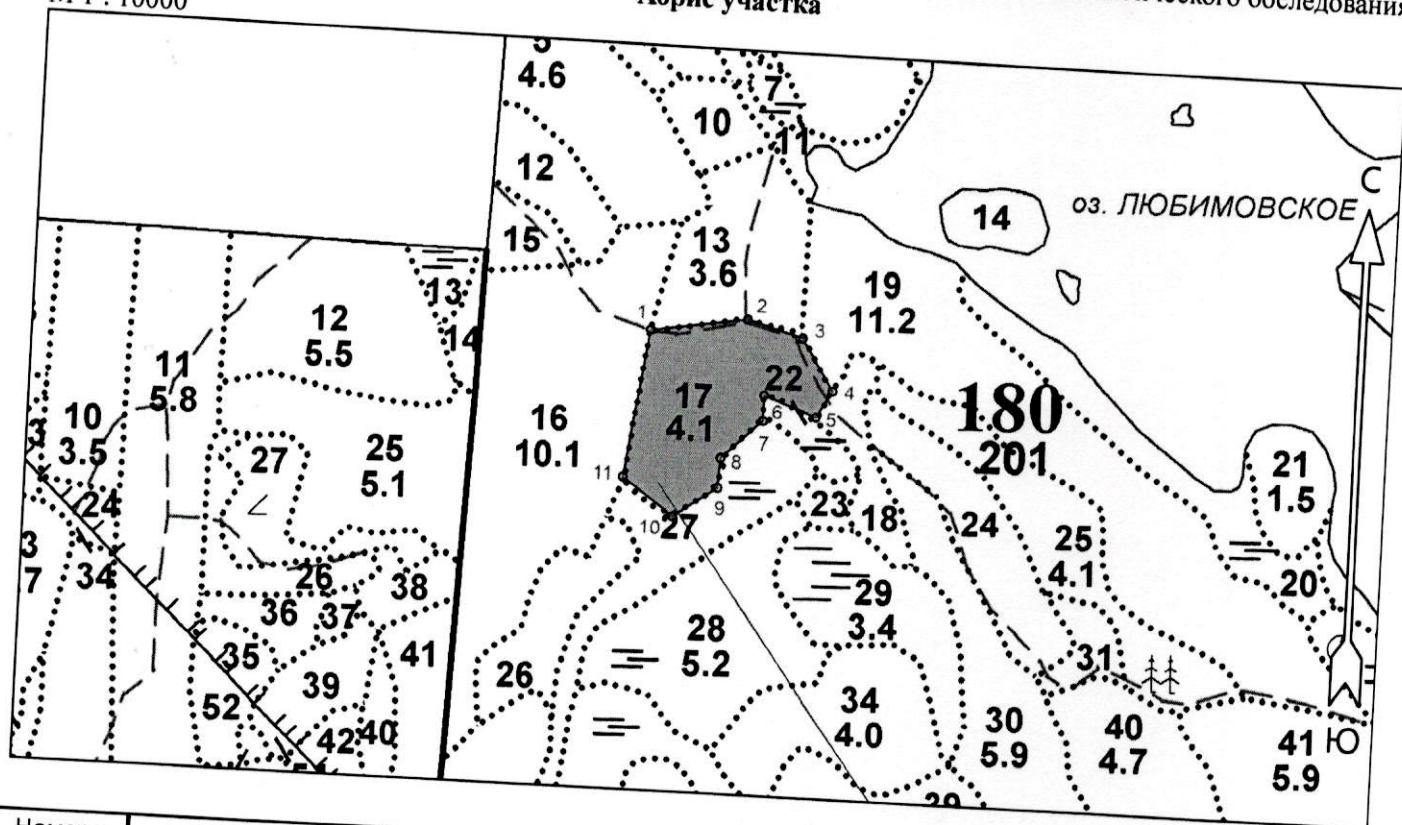
Приозерское
--

1	2	3	4	5	6	7	Таксационная характеристика лесного насаждения										17	Распределение деревьев по категориям состояния, % от запаса										29	30	31	Назначенные мероприятия																														
							8	9	10	11	12	13	14	15	16	18		19	20	21	22	23	24	25	26	27	28				32	33	34																												
180	17	4,1	1	149	--	--	7	Е	100	25	28	ЧС	0,70	2	334	111	1,5	12,1	12,1	7,1	10,6	17,7	12,2	19,2	1,0	6,6	--	612	74,4	31	32	33	34																												
--	--	--	--	--	--	--	1	С	100	26	28	--	--	--	--	17	7,1	25,0	7,1	0,0	0,0	0,0	10,7	25,0	3,6	21,4	--	614	60,7	822	100,0	СРС	4,1																												
--	--	--	--	--	--	--	2	Б	90	24	24	--	--	--	--	34	48,4	0,0	0,0	0,0	0,0	0,0	0,0	0,0	0,0	22,6	29,0	--	217	51,6	--	--	--	--																											
--	--	--	--	--	--	--	--	--	--	--	--	--	--	--	--	--	--	--	--	--	--	--	--	--	--	--	--	218	--	--	--	--	--	--																											
--	--	--	--	--	--	--	--	--	--	--	--	--	--	--	--	--	--	--	--	--	--	--	--	--	--	--	--	206	--	--	--	--	--	--	--																										
--	--	--	--	--	--	--	--	--	--	--	--	--	--	--	--	--	--	--	--	--	--	--	--	--	--	--	--	205	--	--	--	--	--	--	--																										
																													821	822	343	--	--	--	--	--	--	--	--	--	--	--	--	--	--	--	--	--	--	--	--	--	--	--	--	--	--	--	--	--	--

Показатели, не соответствующие таксационному описанию отмечаются
Исполнитель работ по проведению лесопатологического обследования:
Ф.И.О. Русин А.А. Подпись Русин
Дата составления документа 15 03 2018 г. Телефон 812/552 8355
чч мм гггг

М 1 : 10000

Абрис участка



Номера точек	Координаты	
	Широта	Долгота
1	60° 53' 43.478"	29° 40' 13.188"
2	60° 53' 44.138"	29° 40' 21.6"
3	60° 53' 43.478"	29° 40' 26.485"
4	60° 53' 41.3"	29° 40' 29.335"
5	60° 53' 40.112"	29° 40' 27.978"
6	60° 53' 40.97"	29° 40' 23.364"
7	60° 53' 39.848"	29° 40' 23.364"
8	60° 53' 38.198"	29° 40' 19.836"
9	60° 53' 36.944"	29° 40' 19.701"
10	60° 53' 35.624"	29° 40' 15.901"
11	60° 53' 37.208"	29° 40' 11.424"
1	60° 53' 43.478"	29° 40' 13.188"

Исполнитель работ по проведению лесопатологического обследования:

ФИО Васильев А.А. Подпись Васильев

Дата составления документа _____ Телефон (812) 552 7855