  
«УТВЕРЖДАЮ»  
Должность Председатель КСР МО  
Ф.И.О. Б.В. ЧУКОВИЧ  
Дата 02.04.2018

АКТ  
лесопатологического обследования № 4В-43И-18/47  
лесных насаждений Приозерского лесничества (лесопарка)  
Ленинградской области (субъект Российской Федерации)

Способ лесопатологического обследования: инструментальный

Место проведения

Участковое лесничество	Урочище (дача)	Квартал (квартала)	Выдел (выдела)	Площадь, га
Вуоксинское	-	133	4.1	4,6

Лесопатологическое обследование проведено на общей площади 4,6 га.

**1. Инструментальное обследование лесного участка.**

1.1 Фактическая таксационная характеристика лесного насаждения Не соответствует таксационному описанию.  
 Причины несоответствия: рубки прошлых лет

Ведомость лесных участков с выявленными несоответствиями таксационным описаниям приведена в приложении 1 к Акту.

1.2 Состояние насаждений: с утраченной устойчивостью  
 Причины повреждения: короед-типограф, корневая губка ели, ветровал, рубки прошлых лет

Заселено (отработано) стволовыми вредителями:

Квартал	Выдел	Вид вредителя	Порода	Встречаемость (% заселенных/отработанных деревьев)	Степень заселения лесного насаждения (слабая, средняя, сильная)
1	2	3	4	5	6
133	4.1	Короед-типограф	Е	21 / 19	средняя
133	4.1	Большой сосновый лубоед	С	- / 9	слабая

Повреждено огнем:

Квартал	Выдел	Вид пожара	Порода	Состояние корневых лап		Состояние корневых лап		Подсушивание луба	
				Процент поврежденных огнем корней	Процент деревьев с данным повреждением	Ожог корневой шейки по окружности (1/4; 2/4; 3/4; более 3/4)	Процент деревьев с данным повреждением	По окружности (1/4; 2/4; 3/4; более 3/4)	Процент деревьев с данным повреждением
1	2	3	4	5	6	7	8	9	10
на обследованных участках не выявлено									

Поражено болезнями:

Квартал	Выдел	Вид болезни	Порода	Встречаемость (% пораженных деревьев)	Степень поражения лесного насаждения (слабая, средняя, сильная)
1	2	3	4	5	6
133	4.1	Корневая губка	Е	3	Слабая
133	4.1	Трутовик осиновый ложный	Ос	100	Сильная

1.3 Подлежит выборке:

Квартал	Выдел	% выборки	% деревьев, подлежащих рубке									
			в том числе:									
			ослабленные	сильно ослабленные	усыхающие	свежий сухостой	старый сухостой	свежий ветровал	старый ветровал	свежий бурелом	старый бурелом	
1	2	3	4	5	6	7	8	9	10	11	12	
133	4.1	33		9	2	9	8	1	2			2

\* Согласно п.31 Приказа МПР РФ от 12.09.2016 № 470 "Допускается назначение в сплошную и выборочную санитарную рубку деревьев ... 3 - 4 категорий состояния... при повреждении корневой губкой... деревьев осины - при повреждении осиновым трутовиком... деревьев хвойных пород, имеющих ... поселение стволовых вредителей, занимающее более половины окружности ствола."

1.4 Полнота насаждений после уборки деревьев, подлежащих рубке, составит:

Квартал	Выдел	Полнота насаждений после уборки деревьев, подлежащих рубке	Критическая полнота для данной категории насаждения
1	2	3	4
133	4.1	0,33	0,5

**Заключение**

С целью предотвращения негативных процессов или снижения ущерба от их воздействия назначено:

Участковое лесничество	Урочище (дача)	Квартал	Выдел	Площадь выдела, га	Вид мероприятия	Площадь мероприятия, га	Порода	Запас на выдел, куб. м	Крайние сроки проведения
1	2	3	4	5	6	7	8	9	10
Вуоксинское	-	133	4.1	4,6	СРС	4,6	Е	1026	IV кв.2018

Ведомости перечета деревьев, назначенных в рубку, и абрисы лесных участков прилагаются (приложение 2 и 3 к Акту).

Меры по обеспечению возобновления: содействие естественному возобновлению и/или создание лесных культур

Мероприятия, необходимые для предупреждения повреждения или поражения смежных насаждений: лесопатологический мониторинг

Сведения для расчёта степени повреждения:

год образования старого сухостоя 2012-2016 ;  
 основная причина повреждения древесины технические вредители, древоразрушающие грибы ;

Дата проведения обследований февраль 2018 г.

Исполнитель работ по проведению лесопатологического обследования:  
 Инженер-лесопатолог Филиала ФБУ "Рослесозащита" "Центр защиты леса  
 Ленинградской области"

Троицкая Т.В.

Подпись







Ведомость перечета деревьев назначенных в рубку

Приложение 2

Временная пробная площадь № 1

Субъект Российской Федерации Ленинградская область

Лесничество (лесопарк) Приозерское - Вуоксинское . Квартал 133 . Выдел 4.1

Площадь 4,6 га, -

Номер очага вредных организмов - , количество реласк. площадок 16

Таксационная характеристика:

тип леса ЧС ; состав 5 Е 2 С 2 Б 1 Ос ; возраст 100 ; бонитет 2 ;

полнота 0,49 ; запас на га 223 ; возобновление содействие естественному возобновлению  
и/или создание лесных культур

Время и причина ослабления лесного насаждения:

короед-типограф, корневая губка ели, ветровал, рубки прошлых лет

Тип очага вредных организмов: эпизодический, хронический, отсутствует (подчеркнуть)


Фаза развития очага вредных организмов : начальная, нарастания численности, собственно вспышка, кризис (подчеркнуть).

Состояние лесного насаждения, намечаемые мероприятия :

насаждение с утраченной устойчивостью , СРС

Исполнитель работ по проведению лесопатологического обследования :

Троицкая Т.В.

подпись 

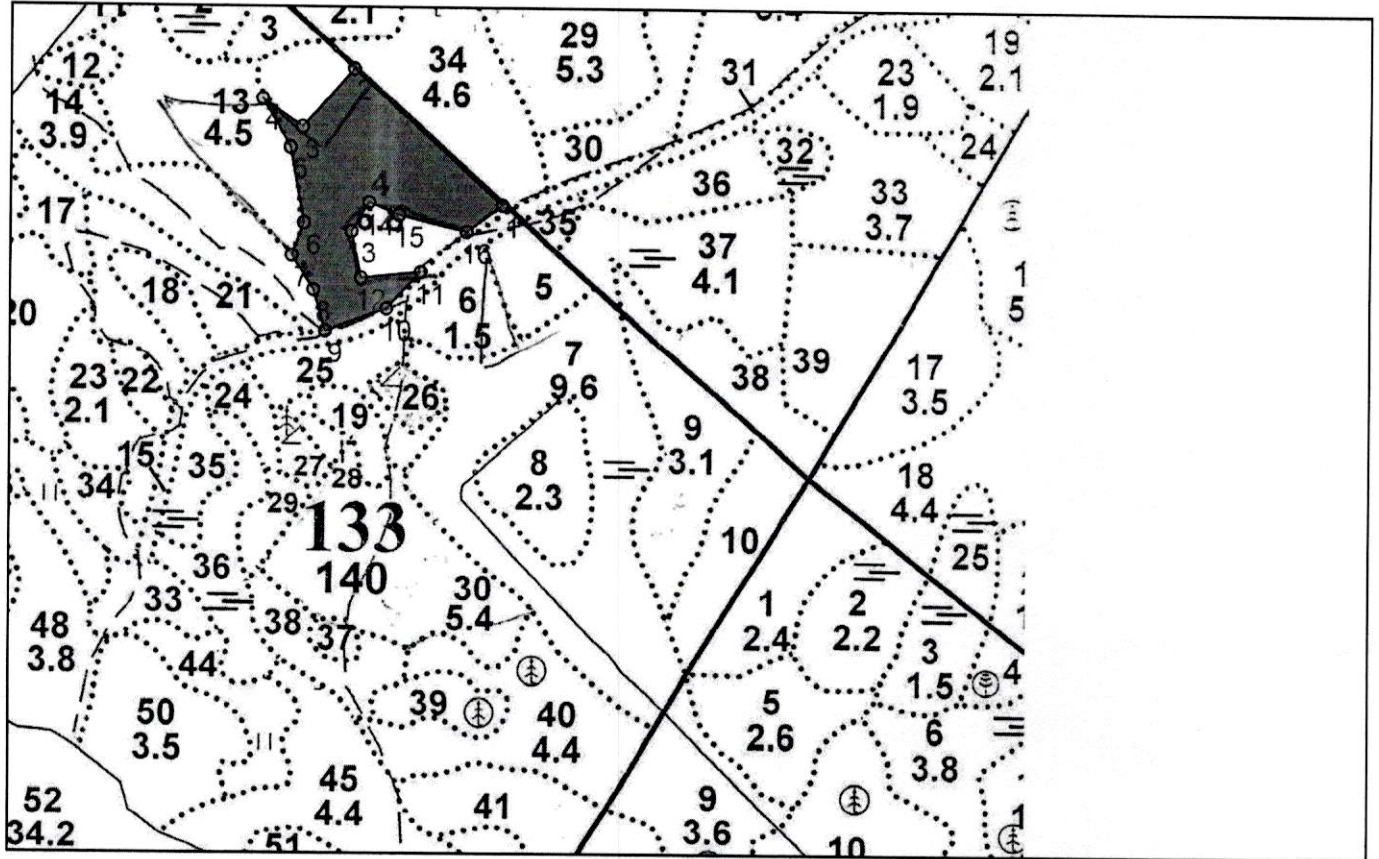
Дата составления документа 16.03.18

телефон (812) 552 73 55



Абрис участка

М 1 : 10000



Номера точек	Координаты		Румбы линий	Длина, м
	Широта	Долгота		
1 - 2	60° 56' 29"	29° 37' 37"	СЗ 48°.13'	266.1
2 - 3	60° 56' 34.733"	29° 37' 23.788"	ЮЗ 41°.53'	103.0
3 - 4	60° 56' 32.251"	29° 37' 19.207"	СЗ 55°.01'	64.6
4 - 5	60° 56' 33.449"	29° 37' 15.684"	ЮВ 30°.16'	73.5
5 - 6	60° 56' 31.396"	29° 37' 18.15"	ЮВ 10°.43'	99.6
6 - 7	60° 56' 28.23"	29° 37' 19.383"	ЮЗ 20°.34'	45.2
7 - 8	60° 56' 26.861"	29° 37' 18.326"	ЮВ 32°.55'	53.6
8 - 9	60° 56' 25.406"	29° 37' 20.264"	ЮВ 16°.42'	55.2
9 - 10	60° 56' 23.695"	29° 37' 21.321"	СВ 70°.28'	87.0
10 - 11	60° 56' 24.636"	29° 37' 26.782"	СВ 43°.22'	65.5
11 - 12	60° 56' 26.176"	29° 37' 29.777"	ЮЗ 84°.17'	79.8
12 - 13	60° 56' 25.92"	29° 37' 24.492"	СЗ 12°.16'	62.3
13 - 14	60° 56' 27.888"	29° 37' 23.611"	СВ 32°.44'	44.0
14 - 15	60° 56' 29.086"	29° 37' 25.197"	ЮВ 68°.12'	42.7
15 - 16	60° 56' 28.572"	29° 37' 27.839"	ЮВ 76°.46'	92.4
16 - 1	60° 56' 27.888"	29° 37' 33.829"	СВ 54°.10'	58.8

Исполнитель работ по проведению лесопатологического обследования:

ФИО Трапезина Т.Р. Подпись [Signature]

Дата составления документа 16.03.18 Телефон (812) 552-23-55