

«УТВЕРЖДАЮ»
Должность: Председатель КТР 10
Ф.И.О. В.О. ЧУКАВОК
Дата 02.04.2018

АКТ
лесопатологического обследования № 4В-34И-18/47
лесных насаждений Приозерского лесничества (лесопарка)
Ленинградской области (субъект Российской Федерации)

Способ лесопатологического обследования: инструментальный

Место проведения

Участковое лесничество	Урочище (дача)	Квартал (квартала)	Выдел (выдела)	Площадь, га
Вуоксинское	-	57	14.1	2,9

Лесопатологическое обследование проведено на общей площади 2,9 га.

1. Инструментальное обследование лесного участка.

1.1 Фактическая таксационная характеристика лесного насаждения Не соответствует таксационному описанию.
 Причины несоответствия: ошибка таксации

Ведомость лесных участков с выявленными несоответствиями таксационным описаниям приведена в приложении 1 к Акту.

1.2 Состояние насаждений: с утраченной устойчивостью
 Причины повреждения: короед-типограф, большой сосновый лубоед, опенок, ветровал, рубки прошлых лет

Заселено (отработано) стволовыми вредителями:

Квартал	Выдел	Вид вредителя	Порода	Встречаемость (% заселенных/отработанных деревьев)	Степень заселения лесного насаждения (слабая, средняя, сильная)
1	2	3	4	5	6
57	14.1	Короед-типограф	Е	49 / 6	сильная
57	14.1	Большой сосновый лубоед	С	3 / 2	слабая

Повреждено огнем:

Квартал	Выдел	Вид пожара	Порода	Состояние корневых лап		Состояние корневых лап		Подсушивание луба	
				Процент поврежденных огнём корней	Процент деревьев с данным повреждением	Ожог корневой шейки по окружности (1/4; 2/4; 3/4; более 3/4)	Процент деревьев с данным повреждением	По окружности (1/4; 2/4; 3/4; более 3/4)	Процент деревьев с данным повреждением
1	2	3	4	5	6	7	8	9	10
на обследованных участках не выявлено									

Поражено болезнями:

Квартал	Выдел	Вид болезни	Порода	Встречаемость (% пораженных деревьев)	Степень поражения лесного насаждения (слабая, средняя, сильная)
1	2	3	4	5	6
57	14.1	Опенок	Б	9	Слабая

1.3 Подлежит выборке:

Квартал	Выдел	% выборки	% деревьев, подлежащих рубке								
			в том числе:								
			ослабленные	сильно ослабленные	усыхающие	свежий сухой	старый сухой	свежий ветровал	старый ветровал	свежий бурелом	старый бурелом
1	2	3	4	5	6	7	8	9	10	11	12
57	14.1	51		10		32	3		2	3	1

* Согласно п.31 Приказа МПР РФ от 12.09.2016 № 470 "Допускается назначение в сплошную и выборочную санитарную рубку деревьев ... 3 - 4 категорий состояния... при повреждении корневой губкой... деревьев осины - при повреждении осиновым трутовиком... деревьев хвойных пород, имеющих ...поселение стволовых вредителей, занимающее более половины окружности ствола."

1.4 Полнота насаждений после уборки деревьев, подлежащих рубке, составит:

Квартал	Выдел	Полнота насаждений после уборки деревьев, подлежащих рубке	Критическая полнота для данной категории насаждения
1	2	3	4
57	14.1	0,20	не лимитируется

Заключение

С целью предотвращения негативных процессов или снижения ущерба от их воздействия назначено:

Участковое лесничество	Урочище (дача)	Квартал	Выдел	Площадь выдела, га	Вид мероприятия	Площадь мероприятия, га	Порода	Запас на выдел, куб. м	Крайние сроки проведения
1	2	3	4	5	6	7	8	9	10
Вуоксинское	-	57	14.1	2,9	СРС	2,9	Е	599	IV квартал 2018

Ведомости перечета деревьев, назначенных в рубку, и абрисы лесных участков прилагаются (приложение 2 и 3 к Акту).

Меры по обеспечению возобновления: содействие естественному возобновлению и/или создание лесных культур

Мероприятия, необходимые для предупреждения повреждения или поражения смежных насаждений: лесопатологический мониторинг

Сведения для расчёта степени повреждения:

год образования старого сухостоя 2012-2016 ;
 основная причина повреждения древесины технические вредители, древоразрушающие грибы ;

Дата проведения обследований февраль 2018 г.

Исполнитель работ по проведению лесопатологического обследования:
 Инженер-лесопатолог Филиала ФБУ "Рослесозащита" "Центр защиты леса Ленинградской области"

Троицкая Т.В.

Подпись



Ведомость лесных участков с выявленными несоответствиями таксационным описаниям

Источник данных	Год проведения лесоустройства	Номер квартала	Номер выдела	Площадь выдела, га	Целевое назначения лесов	Категория защитных лесов	Номер лесопатологического выдела	Площадь лесопатологического выдела, га	Таксационная характеристика										Заложено пробных площадей	
									состав	порода	возраст, лет	средняя высота, м	средний диаметр, см	тип леса	тип условий местопрорастания	полнота	бонитет	запас, куб. м/га	количество, шт.	общая площадь, га
1	2	3	4	5	6	7	8	9	10	11	12	13	14	15	16	17	18	19	20	21
ТО	2014	57	14	3,8	3	Запретные полосы лесов			8 Е 2 Б + С	Е	110	26	30	ЧС	В2	0,5	2	251		
Ф						(ОЗУ)	14.1	2,9	7 Е 2 С 1 Б	Е	110	26	30	ЧС	В2	0,41	2	207	1	2,9

Примечание:

ТО - таксационные описания


Ф - фактическая характеристика лесного насаждения

Причины несоответствия:

кв. 57 выд. 14.1 - ошибка таксации

Исполнитель работ по проведению лесопатологического обследования:

Троицкая Т.В.

подпись 

Результаты проведения лесопатологического обследования лесных насаждений за февраль 2018 г.

Субъект Российской Федерации Ленинградская область Лесничество (лесопарк) Приозерское
Участковое лесничество Вуоксинское Урочище (дача) -

1	2	3	4	5	6	7	Таксационная характеристика										17	Распределение запаса насаждения по категориям состояния деревьев, %										29	30	31	32	Назначенные мероприятия	
							8	9	10	11	12	13	14	15	16	18		19	20	21	22	23	24	25	26	27	28					33	34
Номер квартала	Номер выдела	Площадь выдела, га	Целевое назначение лесов	Категория защитных лесов	Номер лесопатологического выдела	Площадь лесопатологического выдела, га	Состав	Порода	Возраст	Ср. высота, м	Ср. диаметр, см	Тип леса	Полнота	Бонитет	Запас, куб/га	Число деревьев на пробе, шт.	Без признаков ослабления	Ослабленные	Сильно ослабленные	Усыхающие	Свежий сухой	Старый сухой	Свежий ветровал	Старый ветровал	Свежий бурелом	Старый бурелом	Аварийные деревья	Признаки поврежденных деревьев	Доля поврежденных деревьев, %	Причина ослабления, повреждения	Подлежит рубке, %	Вид	Площадь, га
57	14	3,8	3	Запретные полосы леса (ОЗУ)	14 .1	2,9	7 *	Е	110	26	30	ЧС	0,41 *	2	207 *	669	31	10	3		46	3		3	4		-	343,821,206,822,217	59	короед-типограф, большой	51	СРС	2,9
							2	С *	110	26	30						57		38							-	338	43	сосновый лубоед, опенок, ветровал, рубки прошлых лет				
							1 *	Б *	90	25	30						89							11	-	467,822,218	11						
																													Всего		2,9		
																													СРС		2,9		
																													СРВ		-		
																													УНД		-		

Показатели, не соответствующие таксационному описанию отмечены "*"

Исполнитель работ по проведению лесопатологического обследования:

Троицкая Т.В.

подпись

Дата составления документа 16.03.18

телефон

(812) 552 73 55

Ведомость перечета деревьев назначенных в рубку

Временная пробная площадь № 1Субъект Российской Федерации Ленинградская областьЛесничество (лесопарк) Приозерское - Вуоксинское . Квартал 57 . Выдел 14.1 .Площадь 2,9 га, - .Номер очага вредных организмов - . размер пробной площади 2,9 .

Таксационная характеристика:

тип леса ЧС ; состав 7 Е 2 С 1 Б ; возраст 110 ; бонитет 2 ;полнота 0,41 ; запас на га 207 ; возобновление содействие естественному возобновлению
и/или создание лесных культур

Время и причина ослабления лесного насаждения:

короед-типограф, большой сосновый лубоед, опенок, ветровал, рубки прошлых летТип очага вредных организмов: эпизодический, хронический, отсутствует (подчеркнуть)

Фаза развития очага вредных организмов : начальная, нарастания численности, собственно вспышка, кризис (подчеркнуть).

Состояние лесного насаждения, намечаемые мероприятия :

насаждение с утраченной устойчивостью , СРС

Исполнитель работ по проведению лесопатологического обследования :

Троицкая Т.В.подпись Дата составления документа 16.03.18телефон (812) 552 73 55

Ведомость перечета деревьев

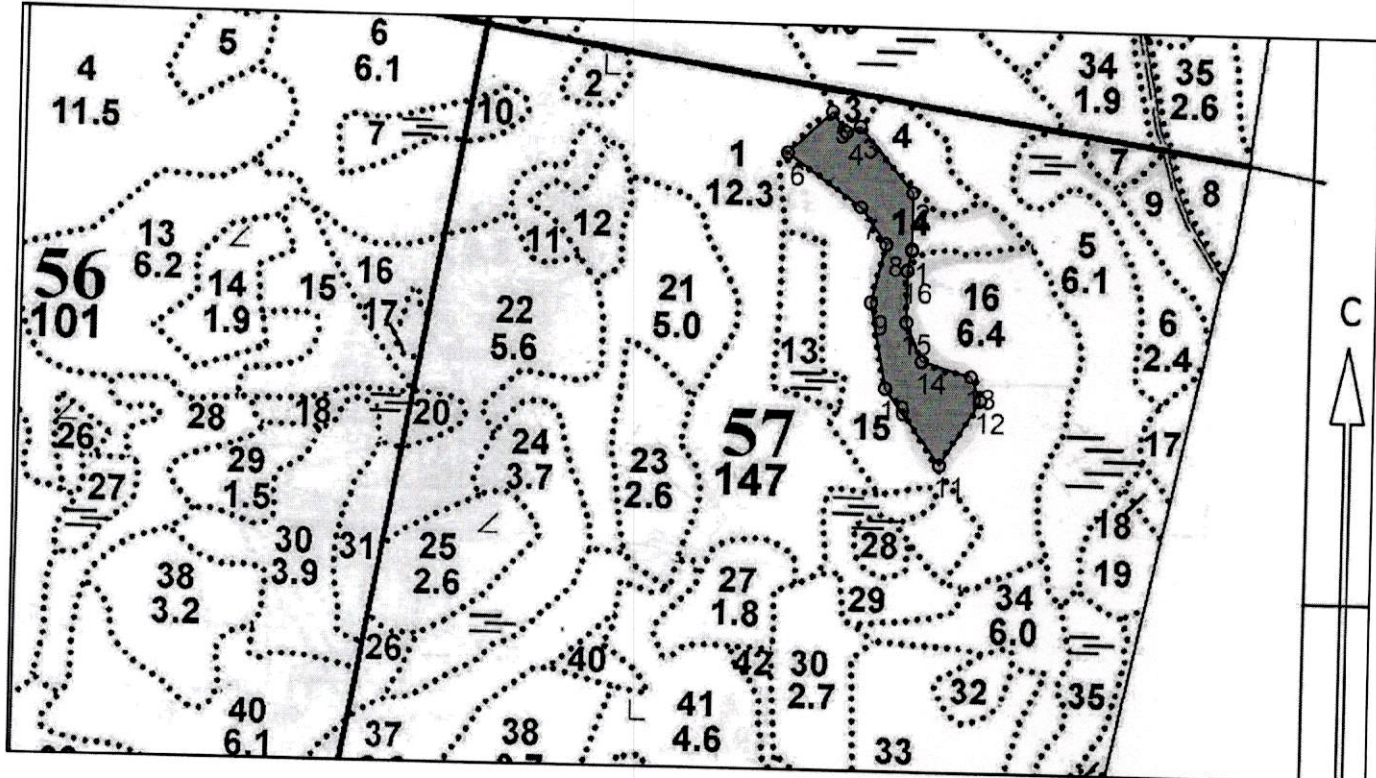
Порода		E		110														
Ступени толщины, см	Количество деревьев по категориям состояния, шт.																Всего деревьев по ст. толщ.	
	I	II	III	IV		V		VI			ветровал, бурелом			аварийные деревья			шт.	в том числе подлежат рубке,%
				НЗ	З	НЗ	З	НЗ	З	О	НЗ	З	О	НЗ	З	О		
1	2	3	4	5	6	7	8	9	10	11	12	13	14	15	16	17	18	19
8																		
12																		
16	12	4	1				18			1		2	1				39	56
20	18	6	2				27			2		2	2				59	56
24	27	9	3				40			3		3	3				88	56
28	26	9	3				39			3		3	3				86	56
32	22	7	2				33			2		3	2				71	56
36	17	6	2				25			2		2	2				56	55
40	9	3	1				13			1		1	1				29	55
44	6	2	1				8			1		1	1				20	55
48	4	1					6					1					12	58
52																		
56																		
60																		
Итого, шт.	141	47	15				209			15		18	15				460	
Итого, м ³	129	43	14				190			14		17	14					
Итого,%	31	10	3				46			3		4	3				100	

Порода		C		110														
Ступени толщины, см	Количество деревьев по категориям состояния, шт.																Всего деревьев по ст. толщ.	
	I	II	III	IV		V		VI			ветровал, бурелом			аварийные деревья			шт.	в том числе подлежат рубке,%
				НЗ	З	НЗ	З	НЗ	З	О	НЗ	З	О	НЗ	З	О		
1	2	3	4	5	6	7	8	9	10	11	12	13	14	15	16	17	18	19
8																		
12																		
16	6		4							1							11	9
20	8		5							1							14	7
24	13		9							1							23	4
28	17		11							2							30	7
32	15		10							1							26	4
36	11		7							1							19	5
40	6		4							1							11	9
44	2		2														4	
48	1		1														2	
52																		
56																		
60																		
Итого, шт.	79		53							8							140	
Итого, м ³	67		46							6								
Итого,%	57		38							5							100	

Порода		B		90														
Ступени толщины, см	Количество деревьев по категориям состояния, шт.																Всего деревьев по ст. толщ.	
	I	II	III	IV		V		VI			ветровал, бурелом			аварийные деревья			шт.	в том числе подлежат рубке,%
				НЗ	З	НЗ	З	НЗ	З	О	НЗ	З	О	НЗ	З	О		
1	2	3	4	5	6	7	8	9	10	11	12	13	14	15	16	17	18	19
8																		
12																		
16	3																3	
20	6												1				7	14
24	12												1				13	8
28	13												2				15	13
32	12												2				14	14
36	8												1				9	11
40	4												1				5	20
44	2																2	
48	1																1	
52																		
56																		
60																		
Итого, шт.	61												8				69	
Итого, м ³	53												7					
Итого,%	89												11				100	

Абрис участка

М 1 : 10000



Номера точек	Координаты		Румбы линий	Длина, м
	Широта	Долгота		
1 - 2	60° 59' 35.235"	29° 39' 26.708"	СЗ 0° 00'	76.7
2 - 3	60° 59' 37.717"	29° 39' 26.708"	СЗ 40° 10'	110.8
3 - 4	60° 59' 40.455"	29° 39' 21.943"	ЮЗ 66° 48'	20.2
4 - 5	60° 59' 40.198"	29° 39' 20.708"	СЗ 34° 59'	32.3
5 - 6	60° 59' 41.054"	29° 39' 19.473"	ЮЗ 46° 20'	80.5
6 - 7	60° 59' 39.257"	29° 39' 15.591"	ЮВ 54° 54'	119.6
7 - 8	60° 59' 37.032"	29° 39' 22.12"	ЮВ 35° 50'	58.8
8 - 9	60° 59' 35.492"	29° 39' 24.414"	ЮЗ 13° 34'	78.9
9 - 10	60° 59' 33.01"	29° 39' 23.179"	ЮВ 10° 47'	113.1
10 - 11	60° 59' 29.417"	29° 39' 24.59"	ЮВ 36° 23'	124.9
11 - 12	60° 59' 26.165"	29° 39' 29.531"	СВ 31° 13'	102.1
12 - 13	60° 59' 28.989"	29° 39' 33.06"	СЗ 22° 37'	34.4
13 - 14	60° 59' 30.016"	29° 39' 32.178"	СЗ 74° 22'	68.7
14 - 15	60° 59' 30.615"	29° 39' 27.767"	СЗ 22° 50'	54.6
15 - 16	60° 59' 32.24"	29° 39' 26.355"	СЗ 0° 00'	66.2
16 - 1	60° 59' 34.38"	29° 39' 26.355"	СВ 10° 18'	29.6

Исполнитель работ по проведению лесопатологического обследования:

ФИО Трошева Т.А. Подпись [Signature]

Дата составления документа 16.03.18 Телефон (812) 552-73-55