

«УТВЕРЖДАЮ»
Должность: Председатель КГР № 10
Ф.И.О.: В.Ф. ЧИКАЛОВ
Дата: 02.04.2018

АКТ

лесопатологического обследования № 4В-281-18/47
лесных насаждений Приозерского
Ленинградской области лесничества (лесопарка)
(субъект Российской Федерации)

Способ лесопатологического обследования: инструментальный

Место проведения

Участковое лесничество	Урочище (дача)	Квартал (квартала)	Выдел (выдела)	Площадь, га
Вуоксинское	-	88	27.2	0,5

Лесопатологическое обследование проведено на общей площади 0,5 га.

1. Инструментальное обследование лесного участка.

1.1 Фактическая таксационная характеристика лесного насаждения Не соответствует таксационному описанию.
 Причины несоответствия: ошибка таксации

Ведомость лесных участков с выявленными несоответствиями таксационным описаниям приведена в приложении 1 к Акту.

1.2 Состояние насаждений: с утраченной устойчивостью
 Причины повреждения: короед-типограф, корневая губка

Заселено (отработано) стволовыми вредителями:

Квартал	Выдел	Вид вредителя	Порода	Встречаемость (% заселенных/отработанных деревьев)	Степень заселения лесного насаждения (слабая, средняя, сильная)
1	2	3	4	5	6
88	27.2	Короед-типограф	Е	32 / 36	сильная

Повреждено огнем:

Квартал	Выдел	Вид пожара	Порода	Состояние корневых лап		Состояние корневых лап		Подсушивание луба	
				Процент поврежденных огнем корней	Процент деревьев с данным повреждением	Ожег корневой шейки по окружности (1/4; 2/4; 3/4; более 3/4)	Процент деревьев с данным повреждением	По окружности (1/4; 2/4; 3/4; более 3/4)	Процент деревьев с данным повреждением
1	2	3	4	5	6	7	8	9	10
на обследованных участках не выявлено									

Поражено болезнями:

Квартал	Выдел	Вид болезни	Порода	Встречаемость (% пораженных деревьев)	Степень поражения лесного насаждения (слабая, средняя, сильная)
1	2	3	4	5	6
88	27.2	Корневая губка	Е	7	Слабая

1.3 Подлежит выборке:

Квартал	Выдел	% выборки	% деревьев, подлежащих рубке									
			в том числе:									
			ослабленные	сильно ослабленные	усыхающие	свежий сухостой	старый сухостой	свежий ветровал	старый ветровал	свежий бурелом	старый бурелом	
1	2	3	4	5	6	7	8	9	10	11	12	
88	27.2	61			14	14	29			2		2

* Согласно п.31 Приказа МПР РФ от 12.09.2016 № 470 "Допускается назначение в сплошную и выборочную санитарную рубку деревьев ... 3 - 4 категорий состояния... при повреждении корневой губкой... деревьев осины - при повреждении основным трутовиком... деревьев хвойных пород, имеющих ...поселение стволовых вредителей, занимающее более половины окружности ствола."

1.4 Полнота насаждений после уборки деревьев, подлежащих рубке, составит:

Квартал	Выдел	Полнота насаждений после уборки деревьев, подлежащих рубке	Критическая полнота для данной категории насаждения
1	2	3	4
88	27.2	0,25	0,5

Заключение

С целью предотвращения негативных процессов или снижения ущерба от их воздействия назначено:

Участковое лесничество	Урочище (дача)	Квартал	Выдел	Площадь выдела, га	Вид мероприятия	Площадь мероприятия, га	Порода	Запас на выдел, куб. м	Крайние сроки проведения
1	2	3	4	5	6	7	8	9	10
Вуоксинское	-	88	27.2	0,5	СРС	0,5	Е	129	4 кв.2018

Ведомости перчета деревьев, назначенных в рубку, и абрисы лесных участков прилагаются (приложение 2 и 3 к Акту).

Меры по обеспечению возобновления: содействие естественному возобновлению и/или создание лесных культур

Мероприятия, необходимые для предупреждения повреждения или поражения смежных насаждений: лесопатологический мониторинг

Сведения для расчёта степени повреждения:

год образования старого сухостоя 2012-2016 ;
 основная причина повреждения древесины технические вредители, древоразрушающие грибы ;

Дата проведения обследований февраль 2018 г.

Исполнитель работ по проведению лесопатологического обследования:

Инженер-лесопатолог Филиала ФБУ "Рослесозащита" "Центр защиты леса Ленинградской области"

Троицкая Т.В.

Подпись



Ведомость лесных участков с выявленными несоответствиями таксационным описаниям

1	2	3	4	5	6	7	8	9	Таксационная характеристика										Заложено пробных площадей	
									10	11	12	13	14	15	16	17	18	19	20	21
Источник данных	Год проведения лесоустройства	Номер квартала	Номер выдела	Площадь выдела, га	Целевое назначения лесов	Категория защитных лесов	Номер лесопатологического выдела	Площадь лесопатологического выдела, га	состав	порода	возраст, лет	средняя высота, м	средний диаметр, см	тип леса	тип условий местопрорастания	полнота	бонитет	запас, куб. м/га	количество, шт.	общая площадь, га
ТО	2014	88	27	5,0	3	Нерестощохранные полосы лесов			5 Е 4 С 1 Б	Е	100	22	26	ЧС	А2	0,7	3	305		
Ф							27.2	0,5	9 Е 1 С	Е	100	22	26	ЧС	А2	0,63	3	258	1	0,5

Примечание:

ТО - таксационные описания

Ф - фактическая характеристика лесного насаждения

Причины несоответствия:

кв. 88 выд. 27.2 - ошибка таксации

Исполнитель работ по проведению лесопатологического обследования:

Троицкая Т.В.

подпись



Результаты проведения лесопатологического обследования лесных насаждений за февр. 2018 г.

Субъект Российской Федерации _____
Участковое лесничество _____

Ленинградская область
Вуоксинское

Лесничество (лесопарк) _____
Урочище (дача) _____

Приозерское

1	2	3	4	5	6	7	Таксационная характеристика									17	Распределение запаса насаждения по категориям состояния деревьев, %											29	30	31	32	Назначенные мероприятия		
							8	9	10	11	12	13	14	15	16		18	19	20	21	22	23	24	25	26	27	28					33	34	
Номер квартала	Номер выдела	Площадь выдела, га	Целевое назначение лесов	Категория защитных лесов	Номер лесопатологического выдела	Площадь лесопатологического выдела, га	Состав	Порода	Возраст	Ср. высота, м	Ср. диаметр, см	Тип леса	Полнота	Бонитет	Запас, куб/га	Число деревьев на пробе, шт.	Без признаков ослабления	Ослабленные	Сильно ослабленные	Усыхающие	Свежий сухой	Старый сухой	Свежий ветровал	Старый ветровал	Свежий бурелом	Старый бурелом	Аварийные деревья	Признаки поврежденных деревьев	Доля поврежденных деревьев, %	Причина ослабления, повреждения	Подлежит рубке, %	Вид	Площадь, га	
88	27	5,0	3	Нерестощахранные полосы лесов	27.2	0,5	9 *	Е	100	22	26	ЧС	0,63 *	3	258 *	232	32			16	16	32		2		2	-	343,466,832,821,2 06,822,218	68	короед-типограф, корневая губка	61	СРС	0,5	
							1 *	С	100	23	30					100																		
																	Всего		0,5															
																	СРС		0,5															
																	СРВ		-															
																	УНД		-															

Показатели, не соответствующие таксационному описанию отмечены "***"

Исполнитель работ по проведению лесопатологического обследования:

Троицкая Т.В.

подпись _____



Дата составления документа

16.03.18

телефон _____

(812) 552 73 55

Ведомость перечета деревьев назначенных в рубку

Приложение 2

Временная пробная площадь № 1

Субъект Российской Федерации Ленинградская область

Лесничество (лесопарк) Приозерское - Вуоксинское . Квартал 88 . Выдел 27.2

Площадь 0,5 га.

Номер очага вредных организмов - размер пробной площади 0,5

Таксационная характеристика:

тип леса ЧС ; состав 9 Е 1 С ; возраст 100 ; бонитет 3 ;

полнота 0,63 ; запас на га 258 ; возобновление содействие естественному возобновлению
и/или создание лесных культур

Время и причина ослабления лесного насаждения:

короед-типограф, корневая губка

Тип очага вредных организмов: эпизодический, хронический, отсутствует (подчеркнуть)

Фаза развития очага вредных организмов : начальная, нарастания численности, собственно вспышка, кризис (подчеркнуть).

Состояние лесного насаждения, намечаемые мероприятия :

насаждение с утраченной устойчивостью , СРС

Исполнитель работ по проведению лесопатологического обследования :

Троицкая Т.В.

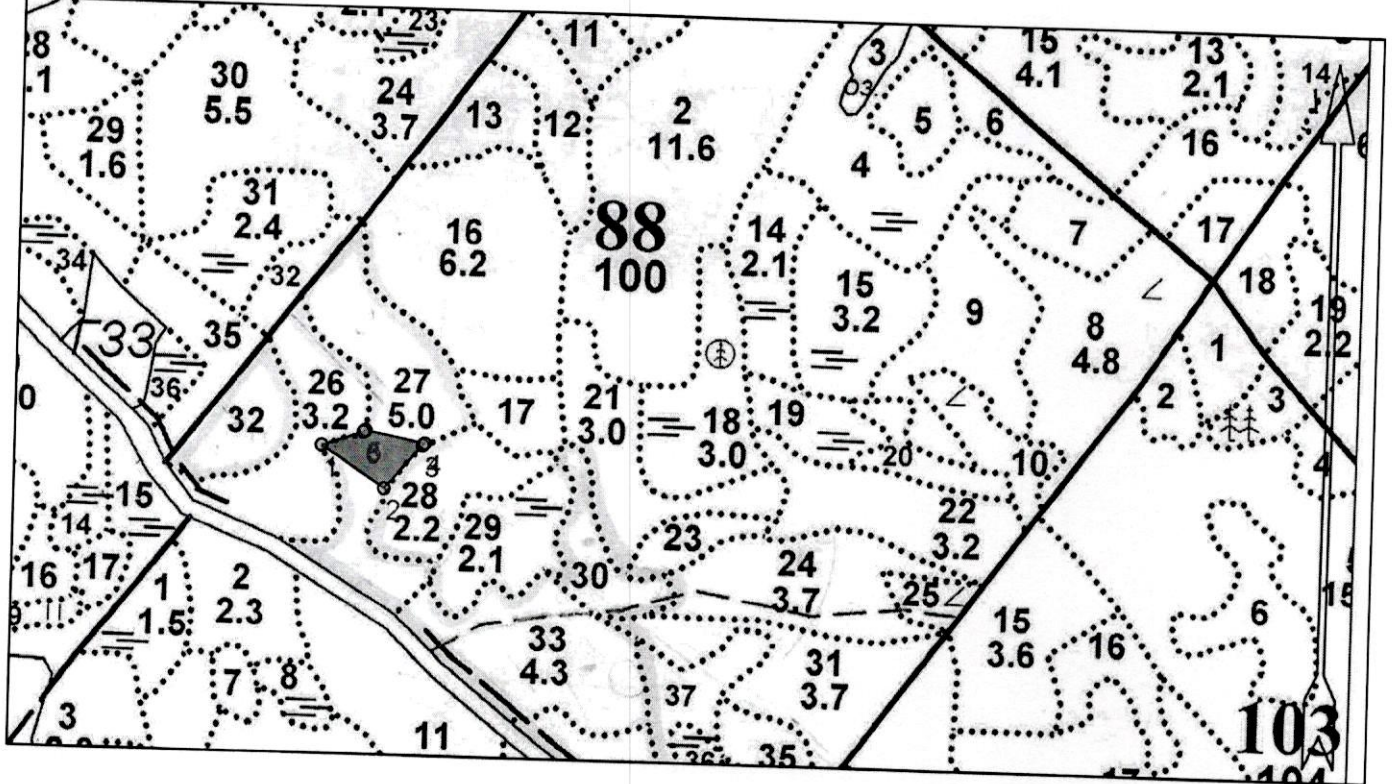
подпись 

Дата составления документа 16.03.18

телефон (812) 552 73 55

Абрис участка

М 1 : 10000



Номера точек	Координаты		Румбы линий	Длина, м
	Широта	Долгота		
1 - 2	60° 58' 04.782"	29° 35' 20.583"	ЮВ 56° 44'	101.3
2 - 3	60° 58' 02.985"	29° 35' 26.225"	СВ 40° 49'	76.9
3 - 4	60° 58' 04.867"	29° 35' 29.575"	СВ 45° 00'	3.7
4 - 5	60° 58' 04.953"	29° 35' 29.751"	СЗ 78° 41'	81.0
5 - 6	60° 58' 05.466"	29° 35' 24.462"	ЮЗ 45° 00'	3.7
6 - 1	60° 58' 05.381"	29° 35' 24.286"	ЮЗ 71° 34'	58.6

Исполнитель работ по проведению лесопатологического обследования:

ФИО Гусев А. В. Подпись [Signature]

Дата составления документа 16.03.18 Телефон (812) 552-73-55