

«УТВЕРЖДАЮ»
Должность Председатель КСР 10
Ф.И.О. В.С. ЧИХАЛОВ
Дата 02.04.2018

лесных насаждений Приозерского лесопатологического обследования № 4В-27И-18/47
Ленинградской области лесничества (лесопарка)
(субъект Российской Федерации)

Способ лесопатологического обследования: инструментальный

Место проведения				
Участковое лесничество	Урочище (дача)	Квартал (квартала)	Выдел (выдела)	Площадь, га
Вуоксинское	-	88	27.1	1,4

Лесопатологическое обследование проведено на общей площади 1,4 га.

1. Инструментальное обследование лесного участка.

1.1 Фактическая таксационная характеристика лесного насаждения
Причины несоответствия:

Не соответствует таксационному описанию.
ошибка таксации

Ведомость лесных участков с выявленными несоответствиями таксационным описаниям приведена в приложении 1 к Акту.

1.2 Состояние насаждений: с нарушенной устойчивостью

Причины повреждения: короед-типограф, большой сосновый лубоед, ветровал

Заселено (отработано) стволовыми вредителями:

Квартал	Выдел	Вид вредителя	Порода	Встречаемость (% заселенных/отработанных деревьев)	Степень заселения лесного насаждения (слабая, средняя, сильная)
1	2	3	4	5	6
88	27.1	Короед-типограф	Е	5 / 24	слабая
88	27.1	Большой сосновый лубоед	С	- / 4	-

Повреждено огнем:

Квартал	Выдел	Вид пожара	Порода	Состояние корневых лап		Состояние корневых лап		Подсушивание луба	
				Процент поврежденных огнем корней	Процент деревьев с данным повреждением	Ожег корневой шейки по окружности (1/4; 2/4, 3/4; более 3/4)	Процент деревьев с данным повреждением	По окружности (1/4; 2/4; 3/4; более 3/4)	Процент деревьев с данным повреждением
1	2	3	4	5	6	7	8	9	10
на обследованных участках не выявлено									

Поражено болезнями:

Квартал	Выдел	Вид болезни	Порода	Встречаемость (% пораженных деревьев)	Степень поражения лесного насаждения (слабая, средняя, сильная)
1	2	3	4	5	6

1.3 Подлежит выборке:

Квартал	Выдел	% выборки	% деревьев, подлежащих рубке									
			в том числе:									
			ослабленные	сильно ослабленные	усыхающие	свежий сухостой	старый сухостой	свежий ветровал	старый ветровал	свежий бурелом	старый бурелом	
1	2	3	4	5	6	7	8	9	10	11	12	
88	27.1	18				3	10		3			2

* Согласно п.31 Приказа МПР РФ от 12.09.2016 № 470 "Допускается назначение в сплошную и выборочную санитарную рубку деревьев ... 3-4 категорий состояния... при повреждении корневой губкой... деревьев осины - при повреждении осиновым трутовиком... деревьев хвойных пород, имеющих... поселение стволовых вредителей, занимающее более половины окружности ствола."

1.4 Полнота насаждений после уборки деревьев, подлежащих рубке, составит:

Квартал	Выдел	Полнота насаждений после уборки деревьев, подлежащих рубке	Критическая полнота для данной категории насаждения
1	2	3	4
88	27.1	0,55	0,5

Заключение

С целью предотвращения негативных процессов или снижения ущерба от их воздействия назначено:

Участковое лесничество	Урочище (дача)	Квартал	Выдел	Площадь выдела, га	Вид мероприятия	Площадь мероприятия, га	Порода	Запас на выдел, куб. м	Крайние сроки проведения
1	2	3	4	5	6	7	8	9	10
Вуоксинское	-	88	27.1	1,4	СРВ	1,4	Е	70	IV квартал 2018

Ведомости перечета деревьев, назначенных в рубку, и абрисы лесных участков прилагаются (приложение 2 и 3 к Акту).

Меры по обеспечению возобновления:

содействие естественному возобновлению и/или создание лесных культур

Мероприятия, необходимые для предупреждения повреждения или поражения смежных насаждений:
лесопатологический мониторинг

Сведения для расчёта степени повреждения:

год образования старого сухостоя 2012-2016;

основная причина повреждения древесины технические вредители, древоразрушающие грибы;

Дата проведения обследований февраль 2018 г.

Исполнитель работ по проведению лесопатологического обследования:
Инженер-лесопатолог Филиала ФБУ "Рослесозащита" "Центр защиты леса Ленинградской области"

Тройцкая Т.В.

Подпись



Ведомость лесных участков с выявленными несоответствиями таксационным описаниям

Источник данных	Год проведения лесоустройства	Номер квартала	Номер выдела	Площадь выдела, га	Целевое назначения лесов	Категория защитных лесов	Номер лесопатологического выдела	Площадь лесопатологического выдела, га	Таксационная характеристика										Заложено пробных площадей	
									состав	порода	возраст, лет	средняя высота, м	средний диаметр, см	тип леса	тип условий местопрорастания	полнота	бонитет	запас, куб. м/га	количество, шт.	общая площадь, га
1	2	3	4	5	6	7	8	9	10	11	12	13	14	15	16	17	18	19	20	21
ТО	2014	88	27	5,0	3	Нерестоохранные полосы лесов			5 Е 4 С 1 Б	Е	100	22	26	ЧС	А2	0,7	3	305		
Ф							27.1	1,4	5 Е 4 С 1 Б	Е	100	22	26	ЧС	А2	0,68	3	276	1	1,4

Примечание:

ТО - таксационные описания

Ф - фактическая характеристика лесного насаждения

Причины несоответствия:

кв. 88 выд. 27.1 - ошибка таксации

Исполнитель работ по проведению лесопатологического обследования:

Троицкая Т.В.подпись 

Ведомость перечета деревьев назначенных в рубку

Временная пробная площадь № 1Субъект Российской Федерации Ленинградская областьЛесничество (лесопарк) Приозерское - Вуоксинское . Квартал 88 . Выдел 27.1Площадь 1,4 га, -Номер очага вредных организмов - . размер пробной площади 1,4

Таксационная характеристика:

тип леса ЧС ; состав 5 Е 4 С 1 Б ; возраст 100 ; бонитет 3 ;полнота 0,68 ; запас на га 276 ; возобновление

Время и причина ослабления лесного насаждения:

короед-типограф, большой сосновый лубоед, ветровалТип очага вредных организмов: эпизодический, хронический, отсутствует (подчеркнуть)

Фаза развития очага вредных организмов : начальная, нарастания численности, собственно вспышка, кризис (подчеркнуть).

Состояние лесного насаждения, намечаемые мероприятия :

насаждение с нарушенной устойчивостью , СРВ

Исполнитель работ по проведению лесопатологического обследования :

Троицкая Т.В.подпись 

Дата составления документа

16.03.18

телефон

(812) 552 73 55

Ведомость перчета деревьев

Оборотная сторона

Порода **Е** 100

Ступени толщины, см	Количество деревьев по категориям состояния, шт.																Всего деревьев по ст. толщ.	
	I	II	III	IV		V		VI			ветровал, бурелом			аварийные деревья			шт.	в том числе подлежат рубке,%
				НЗ	З	НЗ	З	НЗ	З	О	НЗ	З	О	НЗ	З	О		
1	2	3	4	5	6	7	8	9	10	11	12	13	14	15	16	17	18	19
8																		
12	13						1			3				1			18	28
16	29						2			7				3			41	29
20	46						3			11				5			65	29
24	46						3			11				5			65	29
28	42						3			10				4			59	29
32	30						2			7				3			42	29
36	14						1			3				1			19	26
40	8						1			2				1			12	33
44	4									1							5	20
48	1																1	
52																		
56																		
60																		
Итого, шт.	233						16			55				23			327	
Итого, м ³	143						10			33				13				
Итого,%	71						5			17				7			100	

Порода **С** 100

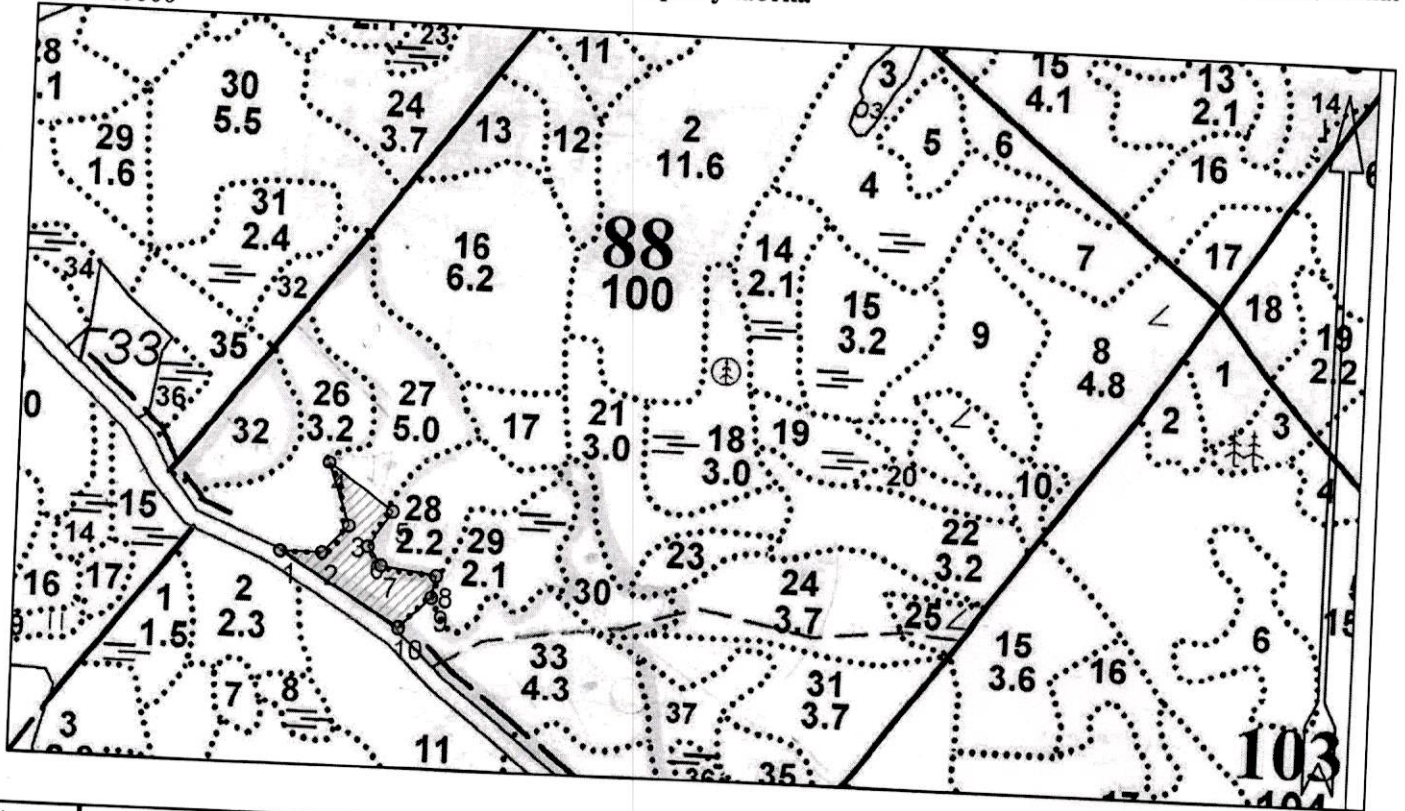
Ступени толщины, см	Количество деревьев по категориям состояния, шт.																Всего деревьев по ст. толщ.	
	I	II	III	IV		V		VI			ветровал, бурелом			аварийные деревья			шт.	в том числе подлежат рубке,%
				НЗ	З	НЗ	З	НЗ	З	О	НЗ	З	О	НЗ	З	О		
1	2	3	4	5	6	7	8	9	10	11	12	13	14	15	16	17	18	19
8																		
12																		
16	17									1							18	6
20	20									1							21	5
24	38									2							40	5
28	45									2							47	4
32	42									2							44	5
36	32									1							33	3
40	14									1							15	7
44	7																7	
48	4																4	
52																		
56																		
60																		
Итого, шт.	219									10							229	
Итого, м ³	157									7								
Итого,%	96									4							100	

Порода **Б** 90

Ступени толщины, см	Количество деревьев по категориям состояния, шт.																Всего деревьев по ст. толщ.	
	I	II	III	IV		V		VI			ветровал, бурелом			аварийные деревья			шт.	в том числе подлежат рубке,%
				НЗ	З	НЗ	З	НЗ	З	О	НЗ	З	О	НЗ	З	О		
1	2	3	4	5	6	7	8	9	10	11	12	13	14	15	16	17	18	19
8																		
12	3													1			4	25
16	4													1			5	20
20	12													2			14	14
24	13													2			15	13
28	13													2			15	13
32	6													1			7	14
36	3													1			4	25
40	2																2	
44	1																1	
48																		
52																		
56																		
60																		
Итого, шт.	57													10			67	
Итого, м ³	34													5				
Итого,%	86													14			100	

М 1 : 10000

Абрис участка



Номера точек	Координаты		Румбы линий	Длина, м
	Широта	Долгота		
1 - 2	60° 58' 00.663"	29° 35' 16.873"	ЮВ 90° 00'	55.6
2 - 3	60° 58' 00.663"	29° 35' 20.576"	СВ 42° 53'	50.6
3 - 4	60° 58' 01.861"	29° 35' 22.868"	СЗ 19° 32'	87.0
4 - 5	60° 58' 04.513"	29° 35' 20.929"	ЮВ 55° 07'	106.4
5 - 6	60° 58' 02.545"	29° 35' 26.747"	ЮЗ 33° 41'	57.2
6 - 7	60° 58' 01.005"	29° 35' 24.631"	ЮВ 37° 52'	30.2
7 - 8	60° 58' 00.235"	29° 35' 25.865"	ЮВ 81° 52'	74.8
8 - 9	60° 57' 59.893"	29° 35' 30.802"	ЮЗ 10° 18'	29.6
9 - 10	60° 57' 58.952"	29° 35' 30.45"	ЮЗ 46° 51'	58.0
10 - 1	60° 57' 57.668"	29° 35' 27.629"	СЗ 60° 09'	186.1

Исполнитель работ по проведению лесопатологического обследования:

ФИО Трушкова Т.П. Подпись [Signature]

Дата составления документа Телефон (812) 552-73-55
16.03.18