

Handwritten signature

«УТВЕРЖДАЮ»
Должность Председатель КЛТР ЛО
Ф.И.О. В.Ф. ЧИКАЛОВ
Дата 02.04.2018

АКТ
лесопатологического обследования № 4В-24И-18147
лесных насаждений Приозерского лесничества (лесопарка)
Ленинградской области (субъект Российской Федерации)

Способ лесопатологического обследования: инструментальный

Место проведения

Участковое лесничество	Урочище (дача)	Квартал (квартала)	Выдел (выдела)	Площадь, га
Буоксинское	-	103	43	0,8

Лесопатологическое обследование проведено на общей площади 0,8 га.

1. Инструментальное обследование лесного участка.

1.1 Фактическая таксационная характеристика лесного насаждения

Не соответствует

таксационному описанию.

Причины несоответствия:

ошибка таксации

Ведомость лесных участков с выявленными несоответствиями таксационным описаниям приведена в приложении 1 к Акту.

1.2 Состояние насаждений:

с утраченной

устойчивостью

Причины повреждения:

короед-типограф, большой сосновый лубоед, опенок, ветровал

Заселено (отработано) стволовыми вредителями:

Квартал	Выдел	Вид вредителя	Порода	Встречаемость (% заселенных/отработанных деревьев)	Степень заселения лесного насаждения (слабая, средняя, сильная)
1	2	3	4	5	6
103	43	Короед-типограф	Е	36 / 8	сильная
103	43	Большой сосновый лубоед	С	/ 25	-

Повреждено огнем:

Квартал	Выдел	Вид пожара	Порода	Состояние корневых лап		Состояние корневых лап		Подсушивание луба	
				Процент поврежденных огнем корней	Процент деревьев с данным повреждением	Ожег корневой шейки по окружности (1/4; 2/4; 3/4; более 3/4)	Процент деревьев с данным повреждением	По окружности (1/4; 2/4; 3/4; более 3/4)	Процент деревьев с данным повреждением
1	2	3	4	5	6	7	8	9	10
на обследованных участках не выявлено									

Поражено болезнями:

Квартал	Выдел	Вид болезни	Порода	Встречаемость (% пораженных деревьев)	Степень поражения лесного насаждения (слабая, средняя, сильная)
1	2	3	4	5	6
103	43	Опенок	Б	33	Средняя

1.3 Подлежит выборке:

Квартал	Выдел	% выборки	% деревьев, подлежащих рубке								
			в том числе:								
1	2	3	ослабленные	сильно ослабленные	усыхающие	слажий сухостой	старый сухостой	слажий ветровал	старый ветровал	свежий бурелом	старый бурелом
103	43	40			6	20	3		1		10

* Согласно п.31 Приказа МПР РФ от 12.09.2016 № 470 "Допускается назначение в сплошную и выборочную санитарную рубку деревьев ... 3 - 4 категорий состояния... при повреждении корневой губкой... деревьев осины - при повреждении осинным трутовиком... деревьев хвойных пород, имеющих ...поселение стволовых вредителей, занимающее более половины окружности ствола."

1.4 Полнота насаждений после уборки деревьев, подлежащих рубке, составит:

Квартал	Выдел	Полнота насаждений после уборки деревьев, подлежащих рубке	Критическая полнота для данной категории насаждения
1	2	3	4
103	43	0,44	0,5

Заключение

С целью предотвращения негативных процессов или снижения ущерба от их воздействия назначено:

Участковое лесничество	Урочище (дача)	Квартал	Выдел	Площадь выдела, га	Вид мероприятия	Площадь мероприятия, га	Порода	Запас на выдел, куб. м	Крайние сроки проведения
1	2	3	4	5	6	7	8	9	10
Вуоксинское	-	103	43	0,8	СРС	0,8	Е	264	4 кв.2018

Ведомости перечета деревьев, назначенных в рубку, и абрисы лесных участков прилагаются (приложение 2 и 3 к Акту).

Меры по обеспечению возобновления:

содействие естественному возобновлению и/или создание лесных культур

Мероприятия, необходимые для предупреждения повреждения или поражения смежных насаждений:

лесопатологический мониторинг

Сведения для расчёта степени повреждения:

год образования старого сухостоя

2012-2016

основная причина повреждения древесины

технические вредители, древоразрушающие грибы

Дата проведения обследований

февраль

2018 г.

Исполнитель работ по проведению лесопатологического обследования:

Инженер-лесопатолог Филиала ФБУ "Рослесозащита" "Центр защиты леса Ленинградской области"

Троицкая Т.В.

Подпись



Ведомость лесных участков с выявленными несоответствиями таксационным описаниям

Источник данных	Год проведения лесоустройства	Номер квартала	Номер выдела	Площадь выдела, га	Целевое назначения лесов	Категория защитных лесов	Номер лесопатологического выдела	Площадь лесопатологического выдела, га	Таксационная характеристика									Заложено пробных площадей		
									состав	порода	возраст, лет	средняя высота, м	средний диаметр, см	тип леса	тип условий местопрорастания	полнота	бонитет	запас, куб. м/га	количество, шт.	общая площадь, га
1	2	3	4	5	6	7	8	9	10	11	12	13	14	15	16	17	18	19	20	21
ТО	2014	103	43	0,8	3	Нерестощохранные полосы лесов			7 Е 1 С 2 Б	Е	110	24	26	ЧВ	В3	0,8	3	361	1	0,8
Ф							0,8	7 Е 1 С 2 Б	Е	110	24	26	ЧВ	В3	0,73	3	329			

Примечание:

ТО - таксационные описания

Ф - фактическая характеристика лесного насаждения

Причины несоответствия:

кв. 103 выд. 43 - ошибка таксации

Исполнитель работ по проведению лесопатологического обследования:

Троицкая Т.В.

подпись 

Результаты проведения лесопатологического обследования лесных насаждений за февр. 2018 г.

Субъект Российской Федерации _____
Участковое лесничество _____

Ленинградская область
Вуоксинское

Лесничество (лесопарк) _____
Урочище (дача) _____

Приозерское

1	2	3	4	5	6	7	Таксационная характеристика									17	Распределение запаса насаждения по категориям состояния деревьев, %											29	30	31	32	Назначенные мероприятия							
							8	9	10	11	12	13	14	15	16		18	19	20	21	22	23	24	25	26	27	28					33	34						
103	43	0,8	3	Нерестоохранные полосы лесов		0,8	7 *	Е	110	24	26	ЧВ	0,73 *	3	329 *	297	34	13		11	24					11		8	-	343,821,206,822,218	54	короед-типограф, большой сосновый лубоед, опенок, ветровал	40	СРС	0,8				
							1	С	110	25	28					71				29								-	338	29									
							2	Б	90	23	24					62									15	23	-	467,821,206,822,218	38										
																																				Всего		0,8	
																																				СРС		0,8	
																																				СРВ		-	
																																				УНД		-	

Показатели, не соответствующие таксационному описанию отмечены "*"

Исполнитель работ по проведению лесопатологического обследования:

Троицкая Т.В.

подпись



Дата составления документа 16.03.18

телефон

(812) 552 73 55

Ведомость перечета деревьев назначенных в рубку

Временная пробная площадь № 1Субъект Российской Федерации Ленинградская областьЛесничество (лесопарк) Приозерское - Вуоксинское . Квартал 103 . Выдел 43 .Площадь 0,8 га, - .Номер очага вредных организмов - . размер пробной площади 0,8 .

Таксационная характеристика:

тип леса ЧВ ; состав 7 Е 1 С 2 Б ; возраст 110 ; бонитет 3 ;полнота 0,73 ; запас на га 329 ; возобновление содействие естественному возобновлению
и/или создание лесных культур

Время и причина ослабления лесного насаждения:

короед-типограф, большой сосновый лубоед, опенок, ветровалТип очага вредных организмов: эпизодический, хронический, отсутствует (подчеркнуть)

Фаза развития очага вредных организмов : начальная, нарастания численности, собственно вспышка, кризис (подчеркнуть).

Состояние лесного насаждения, намечаемые мероприятия :

насаждение с утраченной устойчивостью , СРС

Исполнитель работ по проведению лесопатологического обследования :

Троицкая Т.В.подпись 

Дата составления документа

16.03.18

телефон

(812) 552 73 55

Ведомость перчета деревьев

Оборотная сторона

Порода Е 110

Ступени толщины, см	Количество деревьев по категориям состояния, шт.																Всего деревьев по ст. толщ.	
	I	II	III	IV		V		VI			ветровал, бурелом			аварийные деревья			шт.	в том числе подлежат рубке,%
				НЗ	З	НЗ	З	НЗ	З	О	НЗ	З	О	НЗ	З	О		
1	2	3	4	5	6	7	8	9	10	11	12	13	14	15	16	17	18	19
8																		
12	6	2		2		4							2				16	50
16	11	4		4		9							3				31	52
20	16	6		6		12							4				44	50
24	19	7		7		14							5				52	50
28	15	6		5		12							4				42	50
32	11	4		4		8							3				30	50
36	5	2		2		4							1				14	50
40	3	1		1		2							1				8	50
44	1	1				1											3	33
48																		
52																		
56																		
60																		
Итого, шт.	87	33		31		66							23				240	
Итого, м ³	57	23		20		43							14					
Итого,%	34	13		12		26							9				94	

Порода С 110

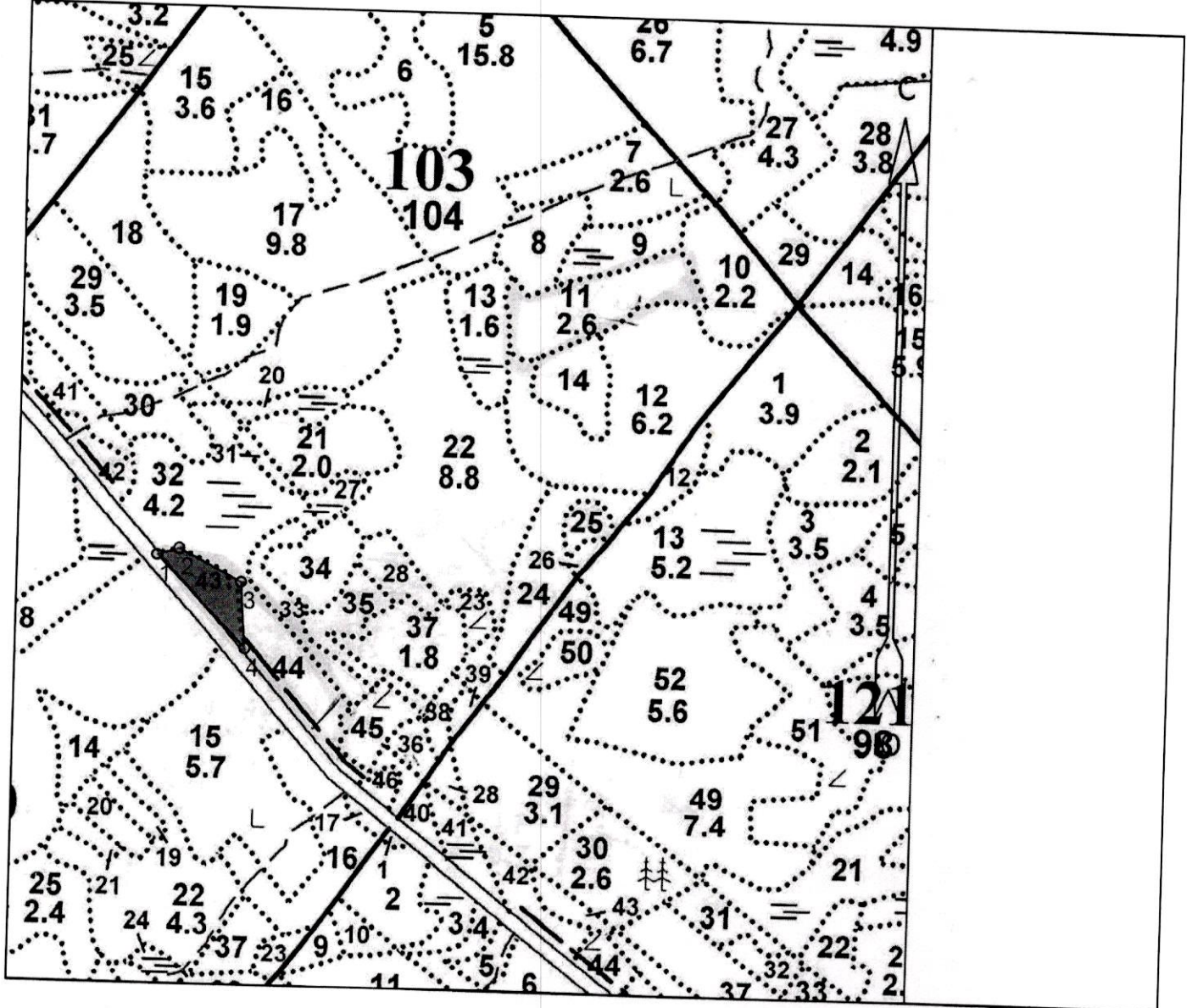
Ступени толщины, см	Количество деревьев по категориям состояния, шт.																Всего деревьев по ст. толщ.	
	I	II	III	IV		V		VI			ветровал, бурелом			аварийные деревья			шт.	в том числе подлежат рубке,%
				НЗ	З	НЗ	З	НЗ	З	О	НЗ	З	О	НЗ	З	О		
1	2	3	4	5	6	7	8	9	10	11	12	13	14	15	16	17	18	19
8																		
12	2									1							3	33
16	2									1							3	33
20	4									1							5	20
24	5									2							7	29
28	6									2							8	25
32	4									2							6	33
36	3									1							4	25
40	1									1							2	50
44	1																1	
48																		
52																		
56																		
60																		
Итого, шт.	28									11							39	
Итого, м ³	17									7								
Итого,%	71									29							100	

Порода Б 90

Ступени толщины, см	Количество деревьев по категориям состояния, шт.																Всего деревьев по ст. толщ.	
	I	II	III	IV		V		VI			ветровал, бурелом			аварийные деревья			шт.	в том числе подлежат рубке,%
				НЗ	З	НЗ	З	НЗ	З	О	НЗ	З	О	НЗ	З	О		
1	2	3	4	5	6	7	8	9	10	11	12	13	14	15	16	17	18	19
8																		
12	4												2				6	33
16	7												5				12	42
20	13												8				21	38
24	15												9				24	38
28	11												7				18	39
32	6												3				9	33
36	2												2				4	50
40	2												1				3	33
44																		
48																		
52																		
56																		
60																		
Итого, шт.	60												37				97	
Итого, м ³	31												19					
Итого,%	62												38				100	

Абрис участка

М 1 : 10000



Номера точек	Координаты		Румбы линий	Длина, м
	Широта	Долгота		
1 - 2	60° 57' 36.578"	29° 36' 22.091"	СВ 72° 54'	36.0
2 - 3	60° 57' 36.92"	29° 36' 24.382"	ЮВ 62° 49'	110.0
3 - 4	60° 57' 35.295"	29° 36' 30.904"	ЮВ 4° 24'	103.5
4 - 1	60° 57' 31.958"	29° 36' 31.432"	СЗ 44° 28'	200.2

Исполнитель работ по проведению лесопатологического обследования:

ФИО Трошиков С.В. Подпись [Signature]

Дата составления документа 16.03.18 Телефон (812) 552-73-55