

«УТВЕРЖДАЮ»

Должность Председатель КСР 10
Ф.И.О. В.Ф. ЧИКАЛОВ
Дата 02.04.2018

АКТ
лесопатологического обследования № 4В-18И-18/47
лесных насаждений Приозерского лесничества (лесопарка)
Ленинградской области (субъект Российской Федерации)

Способ лесопатологического обследования: инструментальный

Место проведения

Участковое лесничество	Урочище (дача)	Квартал (квартала)	Выдел (выдела)	Площадь, га
Вуоксинское	-	103	44 .1	2,0

Лесопатологическое обследование проведено на общей площади 2,0 га.

1. Инструментальное обследование лесного участка.

1.1 Фактическая таксационная характеристика лесного насаждения

Не соответствует таксационному описанию.

Причины несоответствия:

ошибка таксации

Ведомость лесных участков с выявленными несоответствиями таксационным описаниям приведена в приложении 1 к Акту.

1.2 Состояние насаждений:

с утраченной устойчивостью

Причины повреждения:

короед-типограф, большой сосновый лубоед, ветровал

Заселено (отработано) стволовыми вредителями:

Квартал	Выдел	Вид вредителя	Порода	Встречаемость (% заселенных/отработанных деревьев)	Степень заселения лесного насаждения (слабая, средняя, сильная)
1	2	3	4	5	6
103	44 .1	Короед-типограф	Е	52 / 13	сильная
103	44 .1	Большой сосновый лубоед	С	7 / 7	слабая

Повреждено огнем:

Квартал	Выдел	Вид пожара	Порода	Состояние корневых лап		Состояние корневых лап		Подсушивание луба	
				Процент поврежденных огнём корней	Процент деревьев с данным повреждением	Ожог корневой шейки по окружности (1/4; 2/4; 3/4; более 3/4)	Процент деревьев с данным повреждением	По окружности (1/4; 2/4; 3/4; более 3/4)	Процент деревьев с данным повреждением
1	2	3	4	5	6	7	8	9	10
на обследованных участках не выявлено									

Поражено болезнями:

Квартал	Выдел	Вид болезни	Порода	Встречаемость (% пораженных деревьев)	Степень поражения лесного насаждения (слабая, средняя, сильная)
1	2	3	4	5	6
на обследованных участках не выявлено					

1.3 Подлежит выборке:

Квартал	Выдел	% выборки	% деревьев, подлежащих рубке								
			в том числе:								
			ослабленные	сильно ослабленные	усыхающие	свежий сухостой	старый сухостой	свежий ветровал	старый ветровал	свежий бурелом	старый бурелом
1	2	3	4	5	6	7	8	9	10	11	12
103	44 .1	40			7	20		2	9		2

* Согласно п.31 Приказа МПР РФ от 12.09.2016 № 470 "Допускается назначение в сплошную и выборочную санитарную рубку деревьев ... 3 - 4 категорий состояния ... при повреждении корневой губкой ... деревьев осины - при повреждении осиновым трутовиком ... деревьев хвойных пород, имеющих ... поселение стволовых вредителей, занимающее более половины окружности ствола."

1.4 Полнота насаждений после уборки деревьев, подлежащих рубке, составит:

Квартал	Выдел	Полнота насаждений после уборки деревьев, подлежащих рубке	Критическая полнота для данной категории насаждения
1	2	3	4
103	44 .1	0,35	0,5

Заключение

С целью предотвращения негативных процессов или снижения ущерба от их воздействия назначено:

Участковое лесничество	Урочище (лача)	Квартал	Выдел	Площадь выдела, га	Вид мероприятия	Площадь мероприятия, га	Порода	Запас на выдел, куб. м	Крайние сроки проведения
1	2	3	4	5	6	7	8	9	10
Вуоксинское	-	103	44 .1	2,0	СРС	2,0	Е	555	IV квартал 2018

Ведомости перечета деревьев, назначенных в рубку, и абрисы лесных участков прилагаются (приложение 2 и 3 к Акту).

Меры по обеспечению возобновления:

содействие естественному возобновлению и/или создание лесных культур

Мероприятия, необходимые для предупреждения повреждения или поражения смежных насаждений:
лесопатологический мониторинг

Сведения для расчёта степени повреждения:

год образования старого сухостоя 2012-2016 ;

основная причина повреждения древесины технические вредители, древоразрушающие грибы ;

Дата проведения обследований февраль 2018 г.

Исполнитель работ по проведению лесопатологического обследования:

Инженер-лесопатолог Филиала ФБУ "Рослесозащита" "Центр защиты леса Ленинградской области"

Троицкая Т.В.

Подпись

Ведомость лесных участков с выявленными несоответствиями таксационным описаниям

1	2	3	4	5	6	7	8	9	Таксационная характеристика										Заложено пробных площадей	
									10	11	12	13	14	15	16	17	18	19	20	21
Источник данных	Год проведения лесоустройства	Номер квартала	Номер выдела	Площадь выдела, га	Целевое назначения лесов	Категория защитных лесов	Номер лесопатологического выдела	Площадь лесопатологического выдела, га	состав	порода	возраст, лет	средняя высота, м	средний диаметр, см	тип леса	тип условий местопопроизрастания	полнота	бонитет	запас, куб. м/га	количество, шт.	общая площадь, га
ТО	2014	103	44	2,4	3	Нересторощенные полосы лесов			7 Е 3 С + Б	Е	110	25	24	Чс	В2	0,8	2	382	1	2,0
Ф							44 .1	2,0	6 Е 4 С + Б	Е	110	25	24	Чс	В2	0,58	2	277		

Примечание:

ТО - таксационные описания

Ф - фактическая характеристика лесного насаждения

Причины несоответствия:

кв. 103 выд. 44 .1 - ошибка тасации

Исполнитель работ по проведению лесопатологического обследования:

Троицкая Т.В.

подпись



Результаты проведения лесопатологического обследования лесных насаждений за февраль 2018 г.

Субъект Российской Федерации Ленинградская область Лесничество (лесопарк) Приозерское
Участковое лесничество Вуоксинское Урочище (дача) _____

1	2	3	4	5	6	7	Таксационная характеристика										17	Распределение запаса насаждения по категориям состояния деревьев, %										29	30	31	32	Назначенные мероприятия			
							8	9	10	11	12	13	14	15	16	18		19	20	21	22	23	24	25	26	27	28					33	34		
Номер квартала	Номер выдела	Площадь выдела, га	Целевое назначение лесов	Категория защитных лесов	Номер лесопатологического выдела	Площадь лесопатологического выдела, га	Состав	Порода	Возраст	Ср. высота, м	Ср. диаметр, см	Тип леса	Полнота	Бонитет	Запас, куб/га	Число деревьев на пробе, шт.	Без признаков ослабления	Ослабленные	Сильно ослабленные	Усыхающие	Свежий сухостой	Старый сухостой	Свежий ветровал	Старый ветровал	Свежий бурелом	Старый бурелом	Аварийные деревья	Признаки поврежденных деревьев	Доля поврежденных деревьев, %	Причина ослабления, повреждения	Полежит рубке, %	Выд	Площадь, га		
103	44	2,4	3	Нерестохранные полосы лесов	44.1	2,0	6 *	Е	110	25	24	Чс	0,58 *	2	277 *	1002	33	11		11	30		4	11			-	343,881,205,821,206	56	короед-типограф, большой сосновый лубоед, ветровал	40	СРС	2,0		
							4 *	С	110	25	28						76	6			6			6		6	-	338,821,206,822,218	18						
							+	Б	90								100									-									
																													Всего	2,0					
																													СРС	2,0					
																													СРВ	-					
																													УНД	-					

Показатели, не соответствующие таксационному описанию отмечены "***"

Исполнитель работ по проведению лесопатологического обследования:

Троицкая Т.В.

подпись _____



Дата составления документа

16.03.18

телефон _____

(812) 552 73 55

Ведомость перечета деревьев назначенных в рубку

Временная пробная площадь № 1Субъект Российской Федерации Ленинградская областьЛесничество (лесопарк) Приозерское - Вуоксинское . Квартал 103 . Выдел 44 .1 .Площадь 2 га, - .Номер очага вредных организмов - . размер пробной площади 2 .

Таксационная характеристика:

тип леса Чс ; состав Б Е 4 С + Б ; возраст 110 ; бонитет 2 ;полнота 0,58 ; запас на га 277 ; возобновление содействие естественному возобновлению
и/или создание лесных культур

Время и причина ослабления лесного насаждения:

короед-типограф, большой сосновый лубоед, ветровалТип очага вредных организмов: эпизодический, хронический, отсутствует (подчеркнуть)

Фаза развития очага вредных организмов: начальная, нарастания численности, собственно вспышка, кризис (подчеркнуть).

Состояние лесного насаждения, намечаемые мероприятия :

насаждение с утраченной устойчивостью , СРС

Исполнитель работ по проведению лесопатологического обследования :

Троицкая Т.В.подпись 

Дата составления документа

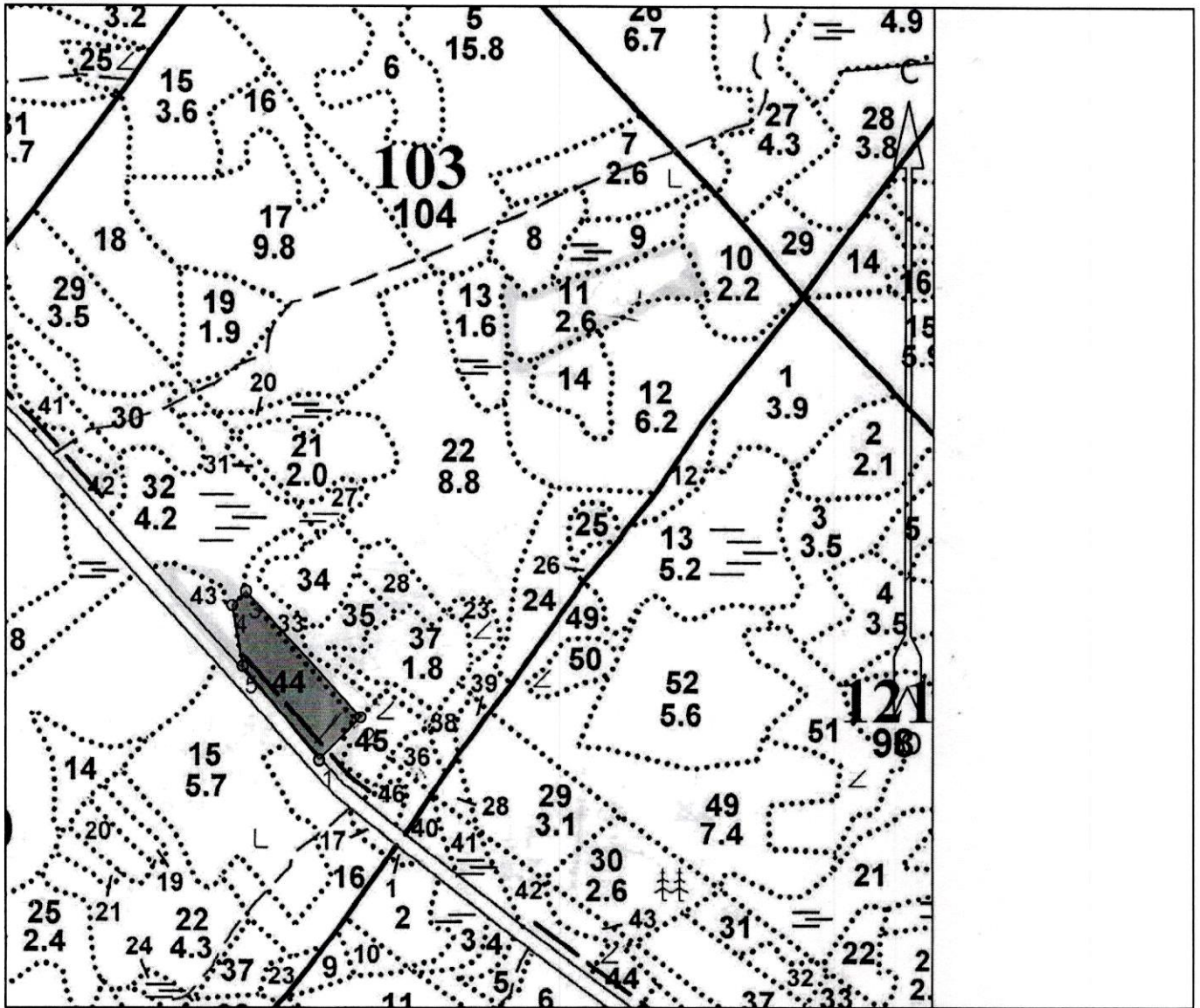
16.03.18

телефон

(812) 552 73 55

Абрис участка

М 1 : 10000



Номера точек	Координаты		Румбы линий	Длина, м
	Широта	Долгота		
1 - 2	60° 57' 27.337"	29° 36' 39.187"	СВ 45° 00'	89.8
2 - 3	60° 57' 29.391"	29° 36' 43.417"	СЗ 42° 31'	258.4
3 - 4	60° 57' 35.551"	29° 36' 31.785"	ЮЗ 45° 00'	29.9
4 - 5	60° 57' 34.867"	29° 36' 30.375"	ЮВ 9° 44'	94.0
5 - 1	60° 57' 31.872"	29° 36' 31.432"	ЮВ 39° 42'	182.3

Исполнитель работ по проведению лесопатологического обследования:

ФИО Григорьев И. В. Подпись [Подпись]

Дата составления документа 16.03.18 Телефон (812) 552-73-55