

«УТВЕРЖДАЮ»
Начальник отдела охраны и защиты лесов
Должность
Ф.И.О. Лутышев В.В.
Дата 27.10.2012

АКТ
лесопатологического обследования № 397 - 17/47
лесных насаждений Приозерского лесничества (лесопарка)
Ленинградской области (субъект Российской Федерации)

Способ лесопатологического обследования: инструментальный

Место проведения

Участковое лесничество	Урочище (дача)	Квартал (квартала)	Выдел (выдела)	Площадь, га
СОСНОВСКОЕ	-	55	26 .1	2,9

Лесопатологическое обследование проведено на общей площади 2,9 га.

1. Инструментальное обследование лесного участка.

1.1 Фактическая таксационная характеристика лесного насаждения _____ Соответствует _____ таксационному описанию.

Причины несоответствия: _____

Ведомость лесных участков с выявленными несоответствиями таксационным описаниям приведена в приложении 1 к Акту.

1.2 Состояние насаждений: _____ с утраченной _____ устойчивостью

Причины повреждения: _____ короед-типограф, ветровал _____

Заселено (отработано) стволовыми вредителями:

Квартал	Выдел	Вид вредителя	Порода	Встречаемость (% заселенных/отработанных деревьев)	Степень заселения лесного насаждения (слабая, средняя, сильная)
1	2	3	4	5	6
55	26.1	Короед-типограф	Е	31 / 56	Средняя

Повреждено огнем:

Квартал	Выдел	Вид пожара	Порода	Состояние корневых лап		Состояние корневых лап		Подсушивание луба	
				Процент поврежденных огнём корней	Процент деревьев с данным повреждением	Ожог корневой шейки по окружности (1/4; 2/4; 3/4; более 3/4)	Процент деревьев с данным повреждением	По окружности (1/4; 2/4; 3/4; более 3/4)	Процент деревьев с данным повреждением
1	2	3	4	5	6	7	8	9	10
на обследованных участках не выявлено									

Поражено болезнями:

Квартал	Выдел	Вид болезни	Порода	Встречаемость (% пораженных деревьев)	Степень заселения лесного насаждения (слабая, средняя, сильная)
1	2	3	4	5	6

1.3 Подлежит выборке:

Квартал	Выдел	% выборки	% деревьев, подлежащих рубке								
			в том числе:								
			ослабленные	сильно ослабленные	усыхающие	свежий сухостой	старый сухостой	свежий ветровал	старый ветровал	свежий бурелом	старый бурелом
1	2	3	4	5	6	7	8	9	10	11	12
55	26.1	90	0		9	19	52	6	4	0	0

1.4 Полнота насаждений после уборки деревьев, подлежащих рубке, составит:

Квартал	Выдел	Полнота насаждений после уборки деревьев, подлежащих рубке	Критическая полнота для данной категории насаждения
1	2	3	4
55	26.1	0,08	0,3

Заключение

С целью предотвращения негативных процессов или снижения ущерба от их воздействия назначено:

Участковое лесничество	Урочище (дача)	Квартал	Выдел	Площадь выдела, га	Вид мероприятия	Площадь мероприятия, га	Порода	Запас на выдел, куб. м	Крайние сроки проведения
1	2	3	4	5	6	7	8	9	10
сосновское	-	55	26.1	2,9	СРС	2,9	Е	1108	II квартал 2018

Ведомости перечета деревьев, назначенных в рубку, и абрисы лесных участков прилагаются (приложение 2 и 3 к Акту).

Меры по обеспечению возобновления: _____ содействие естественному возобновлению и/или создание лесных культур _____

Мероприятия, необходимые для предупреждения повреждения или поражения смежных насаждений: _____ лесопатологический мониторинг _____

Сведения для расчёта степени повреждения:

год образования старого сухостоя _____ 2012-2014 _____ ;
основная причина повреждения древесины _____ технические вредители, древоразрушающие грибы _____ ;

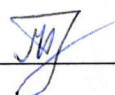
Дата проведения обследований _____ июль 2017 г. _____

Исполнитель работ по проведению лесопатологического обследования:

Инженер-лесопатолог Филиала ФБУ "Рослесозащита" "Центр защиты леса Ленинградской области"

Трапезников К.В.

Подпись _____



Результаты проведения лесопатологического обследования лесных насаждений за июль 2017 г.

Субъект Российской Федерации Ленинградская область Лесничество (лесопарк) Приозерское
Участковое лесничество сосновское Урочище (дача) -

1	2	3	4	5	6	7	Таксационная характеристика										17	Распределение запаса насаждения										29	30	31	32	Назначенные	
							8	9	10	11	12	13	14	15	16	18		19	20	21	22	23	24	25	26	27	28					33	34
55	26	6,7	3	запретные полосы лесов	1	2,9	10	Е	100	25	36	КС	0,8	2	382	907	0	6	4	9	19	52	6	4	0	0	0	612,614,205,206	90	короед-типограф, ветровал	90	СРС	2,9
																														Всего	2,9		
																														СРС	2,9		
																														СРВ	0,0		
																														УНД	0,0		

Показатели, не соответствующие таксационному описанию отмечены "***"

Исполнитель работ по проведению лесопатологического обследования:

Трапезников К.В.

подпись



Дата составления документа

08.10.2017

телефон

(812) 552 73 55

Ведомость перечета деревьев назначенных в рубку

Временная пробная площадь № 1Субъект Российской Федерации Ленинградская областьЛесничество (лесопарк) Приозерское - сосновское . Квартал 55 . Выдел 26.1 .Площадь 2,9 га, _____ .Номер очага вредных организмов _____ . Размер пробной площади 2,9 .

Таксационная характеристика:

тип леса КС ; состав 10 Е ; возраст 100 ; бонитет 2 ;полнота 0,8 ; запас на га 382 ; возобновление содействие естественному возобновлению
и/или создание лесных культур

Время и причина ослабления лесного насаждения:

короед-типограф, ветровал

Фаза развития очага вредных организмов : начальная, нарастания численности, собственно вспышка, кризис (подчеркнуть).

Состояние лесного насаждения, намечаемые мероприятия :

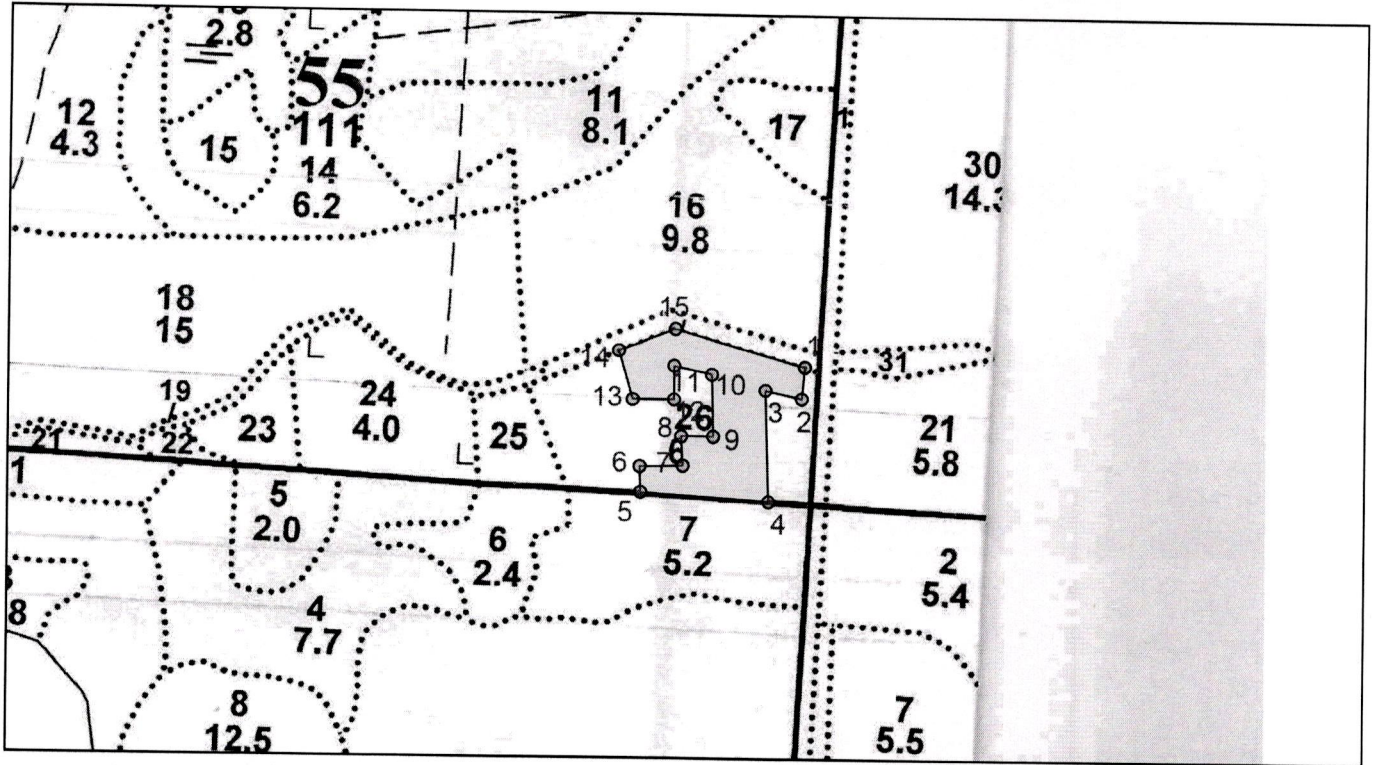
насаждение с утраченной устойчивостью , СРС

Исполнитель работ по проведению лесопатологического обследования :

Трапезников К.В.подпись Дата составления документа 02.10.2017телефон (812) 552 73 55

Абрис участка

М 1 : 10000



Номера точек	Координаты		Румбы линий	Длина, м
	Широта	Долгота		
1 - 2	60° 29' 42.842"	30° 11' 51.916"	ЮЗ 5°.02'	42.1
2 - 3	60° 29' 41.485"	30° 11' 51.672"	СЗ 77°.01'	49.4
3 - 4	60° 29' 41.844"	30° 11' 48.512"	ЮВ 1°.56'	145.7
4 - 5	60° 29' 37.134"	30° 11' 48.836"	СЗ 86°.13'	168.2
5 - 6	60° 29' 37.494"	30° 11' 37.814"	СЗ 2°.07'	33.4
6 - 7	60° 29' 38.571"	30° 11' 37.733"	СВ 88°.45'	56.8
7 - 8	60° 29' 38.611"	30° 11' 41.461"	СЗ 3°.41'	38.3
8 - 9	60° 29' 39.849"	30° 11' 41.299"	ЮВ 90°.00'	42.0
9 - 10	60° 29' 39.849"	30° 11' 44.054"	СЗ 1°.44'	81.5
10 - 11	60° 29' 42.483"	30° 11' 43.892"	СЗ 77°.19'	50.6
11 - 12	60° 29' 42.842"	30° 11' 40.65"	ЮВ 0°.00'	44.4
12 - 13	60° 29' 41.405"	30° 11' 40.65"	ЮЗ 90°.00'	54.3
13 - 14	60° 29' 41.405"	30° 11' 37.084"	СЗ 16°.05'	66.8
14 - 15	60° 29' 43.481"	30° 11' 35.869"	СВ 69°.02'	79.3
15 - 1	60° 29' 44.399"	30° 11' 40.731"	ЮВ 74°.13'	177.0

Исполнитель работ по проведению лесопатологического обследования:

ФИО Абрамезишиев К.В. Подпись [Подпись]

Дата составления документа 02.10.2018 Телефон _____