

«УТВЕРЖДАЮ»
Начальник отдела охраны и защиты леса
Должность
Ф.И.О. Латышев В.В.
Дата 26.10.2017

АКТ
лесопатологического обследования № 388-17/47
лесных насаждений Северо-Западного лесничества (лесопарка)
Ленинградской области (субъект Российской Федерации)

Способ лесопатологического обследования: инструментальный

Место проведения

Участковое лесничество	Урочище (дача)	Квартал (квартала)	Выдел (выдела)	Площадь, га
Лужайское		9	3,64	5,9

Лесопатологическое обследование проведено на общей площади 5,9 га.

1. Инструментальное обследование лесного участка.

1.1 Причины несоответствия : _____ (не) соответствует _____ таксационному описанию.
повреждение насаждения ветром , короедом-типографом, лубоедом сосновым большим

Ведомость лесных участков с выявленными несоответствиями таксационным описаниям приведена в приложении 1 к Акту.

1.2 Состояние насаждений: _____ с нарушенной _____ устойчивостью

Причины повреждения: _____ Ветровал, бурелом, короед-типограф, _____ большой сосновый лубоед

Заселено (отработано) стволовыми вредителями:

Квартал	Выдел	Вид вредителя	Порода	Встречаемость (% заселенных/отработанных деревьев)	Степень заселения лесного насаждения (слабая, средняя, сильная)
1	2	3	4	5	6
9	3.1	Короед-типограф	Е	6/11	слабая
9	3.1	лубоед сосновый большой	С	3/-	слабая

Повреждено огнем:

Квартал	Выдел	Вид пожара	Порода	Состояние корневых лап		Состояние корневых лап		Подсушивание луба	
				Процент поврежденных огнём корней	Процент деревьев с данным повреждением	Ожог корневой шейки по окружности (1/4; 2/4; 3/4; более 3/4)	Процент деревьев с данным повреждением	По окружности (1/4; 2/4; 3/4; более 3/4)	Процент деревьев с данным повреждением
1	2	3	4	5	6	7	8	9	10
На обследованных участках не выявлено									

Поражено болезнями:

Квартал	Выдел	Вид вредителя	Порода	Встречаемость (% заселенных деревьев)	Степень заселения лесного насаждения (слабая, средняя, сильная)
1	2	3	4	5	6
На обследованных участках не выявлено					

1.3 Подлежит выборке:

Квартал	Выдел	% выборки	% деревьев, подлежащих рубке									
			в том числе:									
			ослаблены	сильно ослаблены	усыхающие	свежий сухостой	старый сухостой	свежий ветровал	старый ветровал	свежий бурелом	старый бурелом	
1	2	3	4	5	6	7	8	9	10	11	12	
9	3.1	17	0	0	5	1	9	0	1	0	1	

Квартал 9 выдел 3 усыхающие 5%, свежий сухостой 1%. Причина назначения: поселение короёда-типографа, занимающее более половины окр. ствола, большой сосновый лубоед

1.4 Полнота насаждений после уборки деревьев, подлежащих рубке, составит:

Квартал	Выдел	Остаточная полнота	Критическая полнота для данной категории насаждений
1	2	3	4
9	3	0,6	0,6

Заключение

С целью предотвращения негативных процессов или снижения ущерба от их воздействия назначено:

Участковое лесничество	Урочище (дача)	Квартал	Выдел	Площадь выдела, га	Вид мероприятия	Площадь мероприятия, га	Порода	Запас на выдел, куб. м	Крайние сроки проведения
1	2	3	4	5	6	7	8	9	10
Лужайское		9	3.1	16,5	СРВ	4,7	Е	221	II квартал 2018

Ведомости перечета деревьев, назначенных в рубку, и абрисы лесных участков прилагаются (приложение 2 и 3 к Акту).

Меры по обеспечению возобновления: _____ Содействие естественному возобновлению и/или посадка лесных культур

Мероприятия, необходимые для предупреждения повреждения или поражения смежных насаждений: _____ л/п мониторинг

Сведения для расчёта степени повреждения:

год образования старого сухостоя _____ 2015-2016 _____ ;
основная причина повреждения древесины _____ Технические вредители _____
Дата проведения обследований _____ июль 2017 г. _____

Исполнитель работ по проведению лесопатологического обследования:
Инженер-лесопатолог Филиала ФБУ "Рослесозащита" "Центр защиты леса Ленинградской области"

ФИО _____ Троицкая Т.В. _____ Подпись _____

Ведомость лесных участков с выявленными несоответствиями таксационным описаниям

Источник данных	Год проведения лесоустройства	Номер квартала	Номер выдела	Площадь выдела, га	Целевое назначения лесов	Категория защитных лесов	Номер лесопатологического выдела	Площадь лесопатологического выдела, га	Таксационная характеристика									Заложено пробных площадей		
									состав	порода	возраст, лет	средняя высота, м	средний диаметр, см	тип леса	тип условий местопроизрастания	полнота	бонитет	запас, куб. м/га	количество, шт.	общая площадь, га
1	2	3	4	5	6	7	8	9	10	11	12	13	14	15	16	17	18	19	20	21
ТО	2015	9	3	16,5	3	Запретные полосы лесов, расположенные вдоль водных объектов	1	4,7	5С5Е	С	120	23	28	ЧС	А2	0,7	3	277	5	
Ф									6Е4С	Е	110	22	24	ЧС	В2	0,7	3	277		

Примечание:

ТО - таксационные описания

Ф - фактическая характеристика лесного насаждения

Исполнитель работ по проведению лесопатологического обследования:

ФИО Гроицкая Т.В.

подпись 

Результаты проведения лесопатологического обследования лесных насаждений за _____ июль _____ 2017 г.

Субъект Российской Федерации
Участковое лесничество

Ленинградская область
Лужайское

Лесничество (лесопарк)
Урочище (дача)

Северо-Западное

1	2	3	4	5	6	7	Таксационная характеристика									17	Распределение запаса насаждения по категориям состояния деревьев, %											29	30	31	32	Назначенные мероприятия		
							8	9	10	11	12	13	14	15	16		18	19	20	21	22	23	24	25	26	27	28					33	34	
Номер квартала	Номер выдела	Площадь выдела, га	Целевое назначение лесов	Категория защитных лесов	Номер лесопатологического выдела	Площадь лесопатологического выдела, га	Состав	Порода	Возраст	Ср. высота, м	Ср. диаметр, см	Тип леса	Полнота	Бонитет	Запас, кубм/га	Число деревьев на пробе, шт.	Без признаков ослабления	Ослабленные	Сильно ослабленные	Усыхающие	Свежий сухостой	Старый сухостой	Свежий ветровал	Старый ветровал	Свежий бурелом	Старый бурелом	Аварийные деревья	Признаки поврежденных деревьев	Доля поврежденных деревьев, %	Причина ослабления, повреждения	Подлежит рубке, %	Вид	Площадь, га	
9	3	16,5	3	запретные полосы	1	4,7	6	Е	110	22	24	ЧС	0,7	3	277		54	24	5	6		9				2		609,610,614	17	Короед-типограф (343); Бурелом прошлых лет (822); лубоед сосновый большой(338)	17	СРВ	4,7	
							4	С									83			4	3	8		2			832	17						
9	64	1,2	3	запретные полосы			8	Е	95	24	26	ЧС	0,7	2	316		75	15	4	5			1				611,218	6	Ветровал прошлых лет (821); короед-типограф(343)	5	СОМ не требуется			
							2	Б									87	10				3						3						
																	Всего		4,7		СРС		0,0		СРВ		4,7		УНД		0,0			

Исполнитель работ по проведению лесопатологического обследования:

ФИО _____ Троицкая Т.В.

подпись _____

Дата составления документа _____ 28.09.2017

телефон _____ (812) 552-73-55

Ведомость перечета деревьев назначенных в рубку

Временная пробная площадь № 1

Субъект Российской Федерации
Лесничество (лесопарк)

Ленинградская область

Северо- Западное

Участковое лесничество:

Лужайское

Квартал

9

Выдел

3.1

Площадь

4,7

га

Номер очага вредных организмов

Кол-во реласкоп. площадок

5

шт.

Таксационная характеристика :

тип леса ЧС ; состав

6Е4С ;

возраст

110 ;

бонитет

3 ;

полнота 0,7 ; запас на га

277 ;

возобновление

содействие естественному возобновлению

Время и причина ослабления лесного насаждения :

Короед - типограф (343); Ветровал прошлых лет (821); большой сосновый дубоед(338)

Тип очага вредных организмов :

эпизодический, хронический (подчеркнуть)

Фаза развития очага :

начальная, нарастания численности, собственно вспышка, кризис (подчеркнуть)

Состояние лесного насаждения, намечаемые мероприятия :

выборочная санитарная рубка

Исполнители работ по проведению лесопатологического обследования :

Троицкая Т.В.

Подпись



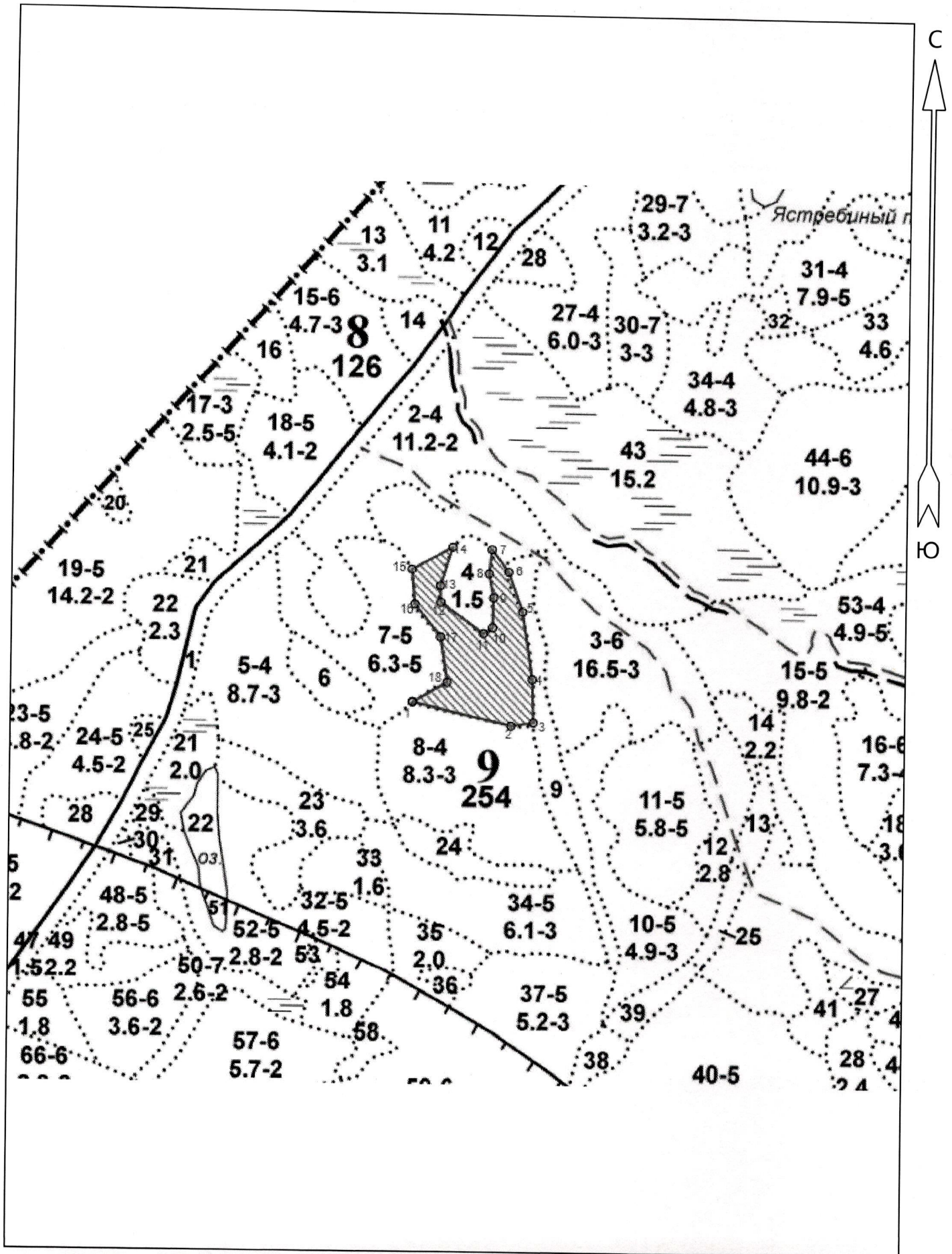
Дата составления документа

28.09.2017

Телефон

(812) 552-73-55

АБРИС УЧАСТКА



Общая площадь: 4.70 га
 Эксплуатационная площадь: 4.70 га
 Масштаб: 1:10000

Условные обозначения:



№ точек	Координаты		Румбы линий		Длина, м
	Широта	Долгота			
1	60.86005879	28.36700469	ЮВ	77°.02'	200.4
2	60.85965479	28.37060772	СВ	80°.42'	44.7
3	60.85971972	28.37142167	СЗ	2°.05'	82.8
4	60.86046278	28.37136625	СЗ	8°.55'	132.7
5	60.86164014	28.37098699	СЗ	19°.32'	84.5
6	60.86235579	28.3704655	СЗ	36°.37'	56.0
7	60.86275979	28.36984919	ЮЗ	6°.01'	49.1
8	60.86232116	28.36975437	ЮВ	10°.26'	49.6
9	60.86188254	28.3699203	ЮЗ	1°.15'	59.1
10	60.86135157	28.3698966	ЮЗ	57°.16'	21.4
11	60.86124769	28.36956474	СЗ	54°.32'	104.1
12	60.8617902	28.36800026	СЗ	2°.12'	33.4
13	60.86209031	28.36797656	СВ	17°.05'	81.6
14	60.86279066	28.36841865	ЮЗ	60°.47'	92.2
15	60.86238624	28.36693358	ЮВ	5°.14'	70.5
16	60.86175557	28.3670521	ЮВ	38°.40'	82.3
17	60.86117843	28.36800026	ЮВ	9°.11'	88.5
18	60.86039353	28.36826101	ЮЗ	61°.19'	77.6

Исполнитель работ по проведению лесопатологического обследования:

ФИО Троицкая Т.В. Подпись 

Дата составления: 28.09.2017 Телефон