

«УТВЕРЖДАЮ»

Должность

НАЧАЛЬНИК отдела охраны и заповедных лесов

Ф.И.О.

Лопухин В. В.

Дата

08.12.2017

### АКТ

лесопатологического обследования № 375/1-17/47

лесных насаждений

Волосовского

лесничества

Ленинградская область  
(субъект Российской Федерации)

Способ лесопатологического обследования:

1. Визуальный
2. Инструментальный

#### Место проведения

Участковое лесничество	Урочище (дача)	Квартал (квартала)	Выдел (выдела)	Площадь, га
<u>Клопицкое</u>	-	47	11 / 11.1	11,0

Лесопатологическое обследование проведено на общей площади 11,0 га.



1.4 Полнота насаждений после уборки деревьев, подлежащих рубке, составит:

Квартал	Выдел	Полнота насаждений после уборки деревьев, подлежащих рубке	Критическая полнота для данной категории насаждений
47	11.1	0,23	0,3

**Заключение :**

С целью предотвращения негативных процессов или снижения ущерба от их воздействия назначено:

Участковое лесничество	Урочище (дача)	Квартал	Выдел	Площадь выдела, га	Вид мероприятия	Площадь мероприятия, га	Порода	Запас на выдел, куб. м	Крайние сроки проведения
1	2	3	4	5	6	7	8	9	10
Клопицкое	-	47	11	34	СРС	11,0	Е	2420	2кв.2018г.

Ведомости перечета деревьев, назначенных в рубку, и абрисы лесных участков прилагаются (приложение 2 и 3 к Акту).

Меры по обеспечению возобновления:

Квартал 47 Выдел 11.1 - Создание лесных культур

Мероприятия, необходимые для предупреждения повреждения или поражения смежных насаждений:

Своевременная очистка лесосек от порубочных остатков, вывозка заготовленной древесины с делянок и лесных складов до начала активности энтомовредителей, лесопатологический мониторинг.

Сведения для расчёта степени повреждения:

год образования старого сухостоя \_\_\_\_\_ 2011-2014 \_\_\_\_\_ ;

основная причина повреждения древесины \_\_\_\_\_ Ветровал, бурелом, короед-типограф \_\_\_\_\_

Дата проведения обследований \_\_\_\_\_ Сентябрь 2017г. \_\_\_\_\_ .

Исполнитель работ по проведению лесопатологического обследования:

Инженер-лесопатолог Филиала ФБУ "Рослесозащита" Центр защиты леса Ленинградской области"

ФИО \_\_\_\_\_ *Русин А.А.* \_\_\_\_\_ Подпись \_\_\_\_\_ *Русин* \_\_\_\_\_

**Ведомость лесных участков с выявленными несоответствиями таксационным описаниям**

Источник данных	Год проведения лесоустройства	Номер квартала	Номер выдела	Площадь выдела, га	Целевое назначения лесов	Категория защитных лесов	Номер лесопатологического выдела	Площадь лесопатологического выдела, га	Таксационная характеристика										Заложено пробных площадей	
									состав	порода	возраст, лет	средняя высота, м	средний диаметр, см	тип леса	тип условий местопрорастания	полнота	бонитет	запас, куб. м/га	количество, шт.	общая площадь, га
1	2	3	4	5	6	7	8	9	10	11	12	13	14	15	16	17	18	19	20	21
ТО	2014	47	11	34,0	3	Запретные полосы	1	11,0	10Е	Е	110	29	36	КС	С2	0,5	1	290		
Ф				10Е					Е	110	29	36	КС	С2	0,4	1	220			

Примечание:

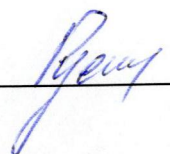
ТО - таксационные описания

Ф - фактическая характеристика лесного насаждения

Полнота 0\* - погибший древостой, еденичные жизнеспособные деревья

Исполнитель работ по проведению лесопатологического обследования:

ФИО Русин А.А.

подпись 

Результаты проведения лесопатологического обследования лесных насаждений за

Сентябрь 2017г.

Субъект Российской Федерации Ленинградская область Лесничество (лесопарк) Волосовское  
Участковое лесничество Клопицкое Урочище (дача) \_\_\_\_\_

1	2	3	4	5	6	7	Таксационная характеристика									17	Распределение запаса насаждения по категориям состояния деревьев, %										29	30	31	32	Назначенные мероприятия		
							8	9	10	11	12	13	14	15	16		18	19	20	21	22	23	24	25	26	27					28	33	34
47	11	34,0	Защитные леса	Запретные полосы	1	11,0	10	Е	110	29	36	КС	0,4 *	1	220 *	163	40	13	4	1	1	26	0	10	0	5		206, 218, 614, 611	43	Ветровал, бурелом, короед-типограф	43	СРС	11,0
																															СРС	11,0	
																															СРВ	0,0	
																															УНД	0,0	

Исполнитель работ по проведению лесопатологического обследования:

ФИО Русин А.А. подпись \_\_\_\_\_

Дата составления документа 23.11.2017 телефон \_\_\_\_\_

8 (812) - 552 - 73 - 55

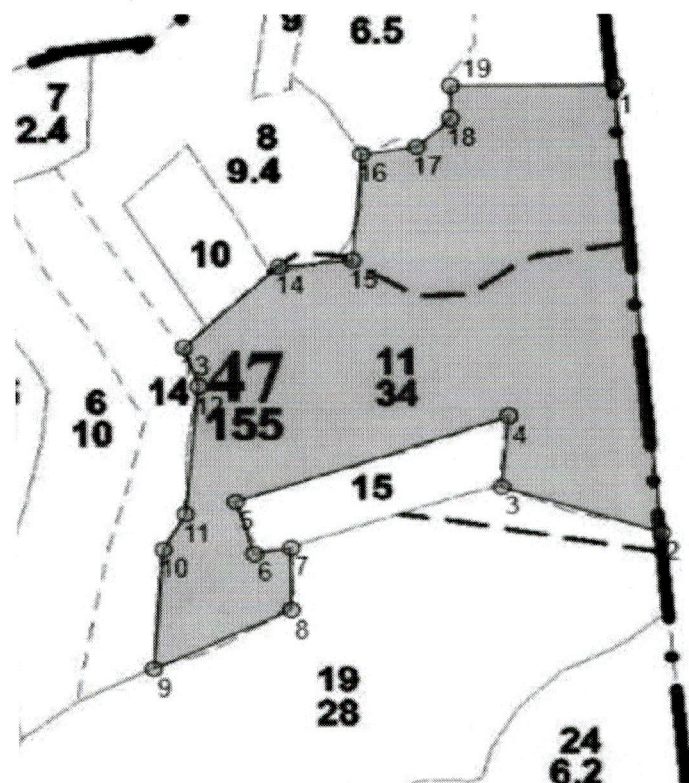




М 1:10000

Приложение 3  
к акту лесопатологического обследования

Абрис участка



№ Выдела	Ленты ( круговой площадки ) перечёта				
	№ ленты ( площадки )	длина, м	ширина, м	радиус, м	площадь, га

Номера точек	Координаты		Румбы линий		Длина, м
1 - 2	59.50328953	29.45021187	ЮВ	5°	643
2 - 3	59.49753035	29.45117093	СЗ	72°	214
3 - 4	59.49813767	29.44757667	СВ	6°	103
4 - 5	59.49905983	29.44775712	ЮЗ	70°	369
5 - 6	59.49794264	29.44160048	ЮВ	17°	79
6 - 7	59.49726343	29.44200844	СВ	80°	48
7 - 8	59.4973404	29.44284125	ЮЗ	0°	88
8 - 9	59.49654654	29.44283453	ЮЗ	65°	195
9 - 10	59.49580743	29.43971235	СВ	5°	169
10 - 11	59.49731731	29.43996019	СВ	29°	59



11 - 12	59.49777839	29.4404676	СВ	6°	187
12 - 13	59.49944823	29.44079128	СЗ	19°	56
13 - 14	59.49992812	29.4404676	СВ	47°	167
14 - 15	59.50095383	29.44262547	СВ	85°	94
15 - 16	59.50103343	29.44428314	СВ	5°	154
16 - 17	59.50241462	29.44450376	СВ	81°	71
17 - 18	59.50251168	29.44573966	СВ	47°	60
18 - 19	59.50287749	29.44650963	СВ	0°	45
19 - 1	59.50327978	29.44651635	СВ	90°	209

Условные обозначения



Выборочная рубка санитарная



Сплошная рубка санитарная

Исполнитель работ по проведению лесопатологического обследования:

ФИО Русин А. А.

Подпись 

Дата составления документа 23.11.2017 . Телефон 8 (812) 552 73 55