

«УТВЕРЖДАЮ»

Должность

НАЧАЛЬНИК отдела охраны и заготовки лесов

Ф.И.О.

Лавышев В. А.

Дата

27.10.2017

АКТ

лесопатологического обследования № 374-17/47

лесных насаждений

Волосовского

лесничества

Ленинградская область
(субъект Российской Федерации)

Способ лесопатологического обследования:

1. Визуальный
2. Инструментальный

Место проведения

Участковое лесничество	Урочище (дача)	Квартал (квартала)	Выдел (выдела)	Площадь, га
<u>Бегуницкое</u>	-	46	14	10,0

Лесопатологическое обследование проведено на общей площади

10,0 га.

2. Инструментальное обследование лесного участка.

2.1 Фактическая таксационная характеристика лесного насаждения

соответствует (не соответствует)

Причины несоответствия :

Выборочные рубки прошлых лет

Ведомость лесных участков с выявленными несоответствиями таксационным описаниям приведена в приложении 1 к Акту.

2.2 Состояние насаждений:

с нарушенной устойчивостью

с утраченной устойчивостью

Причины повреждения:

Ветровал, бурелом, короед-типограф

Заселено (отработано) стволовыми вредителями:

Квартал	Выдел	Вид вредителя	Порода	Встречаемость (% заселенных/отработанных деревьев)	Степень заселения лесного насаждения (слабая, средняя, сильная)
46	14	Короед-типограф	Е	9 / 31	сильная

Повреждено огнем:

Квартал	Выдел	Вид пожара	Порода	Состояние корневых лап		Состояние корневых лап		Подсушивание луба	
				Процент поврежденных огнём корней	Процент деревьев с данным повреждением	Ожог корневой шейки по окружности (1/4; 2/4; 3/4; более 3/4)	Процент деревьев с данным повреждением	По окружности (1/4; 2/4; 3/4; более 3/4)	Процент деревьев с данным повреждением
				3	4	5	6	7	8
На обследованных участках не выявлено									

Поражено болезнями:

Квартал	Выдел	Вид болезни	Порода	Встречаемость поврежденных деревьев	Степень поражения лесного насаждения (слабая, средняя, сильная)
На обследованных участках не выявлено					

1.3 Подлежит выборке:

Квартал	Выдел	% деревьев, подлежащих рубке									
		% выборки	ослабленные	в том числе:							
				сильно ослабленные	усыхающие	Свежий сухостой	старый сухостой	свежий ветровал	старый ветровал	свежий бурелом	старый бурелом
46	14	51	0	0	8	1	31	1	3	0	7

1.4 Полнота насаждений после уборки деревьев, подлежащих рубке, составит:

Квартал	Выдел	Полнота насаждений после уборки деревьев, подлежащих рубке	Критическая полнота для данной категории насаждений
46	14	0,25	0,3

Заключение :

С целью предотвращения негативных процессов или снижения ущерба от их воздействия назначено:

Участковое лесничество	Урочище (дача)	Квартал	Выдел	Площадь выдела, га	Вид мероприятия	Площадь мероприятия, га	Порода	Запас на выдел, куб. м	Крайние сроки проведения
1	2	3	4	5	6	7	8	9	10
Бегуницкое	-	46	14	10	СРС	10,0	Е	2650	2кв.2018г.

Ведомости перечета деревьев, назначенных в рубку, и абрисы лесных участков прилагаются (приложение 2 и 3 к Акту).

Меры по обеспечению возобновления:

Квартал 46 Выдел 14 - Создание лесных культур

Мероприятия, необходимые для предупреждения повреждения или поражения смежных насаждений:

Своевременная очистка лесосек от порубочных остатков, вывозка заготовленной древесины с делянок и лесных складов до начала активности энтомофагов, лесопатологический мониторинг.

Сведения для расчёта степени повреждения:

год образования старого сухостоя 2011-2014 ;

основная причина повреждения древесины Ветровал, бурелом, короед-типограф

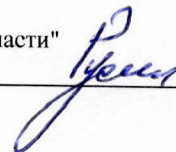
Дата проведения обследований Сентябрь 2017г.

Исполнитель работ по проведению лесопатологического обследования:

Инженер-лесопатолог Филиала ФБУ "Рослесозащита" Центр защиты леса Ленинградской области"

ФИО Русец А.А.

Подпись



Ведомость лесных участков с выявленными несоответствиями таксационным описаниям

Источник данных	Год проведения лесоустройства	Номер квартала	Номер выдела	Площадь выдела, га	Целевое назначения лесов	Категория защитных лесов	Номер лесопатологического выдела	Площадь лесопатологического выдела, га	Таксационная характеристика										Заложено пробных площадей	
									состав	порода	возраст, лет	средняя высота, м	средний диаметр, см	тип леса	тип условий местопрорастания	полнота	бонитет	запас, куб. м/га	количество, шт.	общая площадь, га
1	2	3	4	5	6	7	8	9	10	11	12	13	14	15	16	17	18	19	20	21
ТО	2014	46	14	10,0	3	Запретные полосы		10,0	10E	E	100	27	30	КС	C2	0,6	1	317		
Ф				10E					E	100	27	30	КС	C2	0,5	1	265			

Примечание:

ТО - таксационные описания

Ф - фактическая характеристика лесного насаждения

Полнота 0* - погибший древостой, еденичные жизнеспособные деревья

Исполнитель работ по проведению лесопатологического обследования:

ФИО

Русси А.А.

подпись

Русси

Результаты проведения лесопатологического обследования лесных насаждений за

Сентябрь 2017г.

Субъект Российской Федерации Ленинградская область Лесничество (лесопарк) Волосовское
Участковое лесничество Бегуницкое Урочище (дача) Урочище (дача)

1	2	3	4	5	6	7	Таксационная характеристика									17	Распределение запаса насаждения по категориям состояния деревьев, %										29	30	31	32	Назначенные мероприятия			
							8	9	10	11	12	13	14	15	16		18	19	20	21	22	23	24	25	26	27					28	33	34	
46	14	10,0	Защитные леса	Запретные полосы		10,0	10	Е	100	27	30	КС	0,5	*	1	265	*	159	27	14	8	8	1	31	1	3	0	7	206, 218, 614, 611, 205	51	Ветровал, бурелом, короед-типограф	51	СРС	10,0
																																СРС	10,0	
																																СРВ	0,0	
																																УНД	0,0	

Исполнитель работ по проведению лесопатологического обследования:

ФИО Русецкий А.В. подпись

Дата составления документа 03.10.2017 телефон

8 (812) - 552 - 73 - 55

Ведомость перечета деревьев назначенных в рубку

Временная пробная площадь № _____

Субъект Российской Федерации _____ Ленинградская область
Лесничество (лесопарк) _____ Волосовское, Бегуницкое _____ Квартал _____ 46 _____ Выдел _____ 14
Площадь _____ 10,0 _____ га, _____
Номер очага вредных организмов _____ . Размер пробной площади _____ 10 _____ реласкопических площадок
Таксационная характеристика :
тип леса _____ КС _____ ; состав _____ 10Е _____ ; возраст _____ 100 _____ ; бонитет _____ 1 _____
полнота _____ 0,5 _____ ; запас на га _____ 265 _____ ; возобновление _____ Создание лесных культур _____
Время и причина ослабления лесного насаждения :
Ветровал, бурелом, короед-типограф 2011 г.

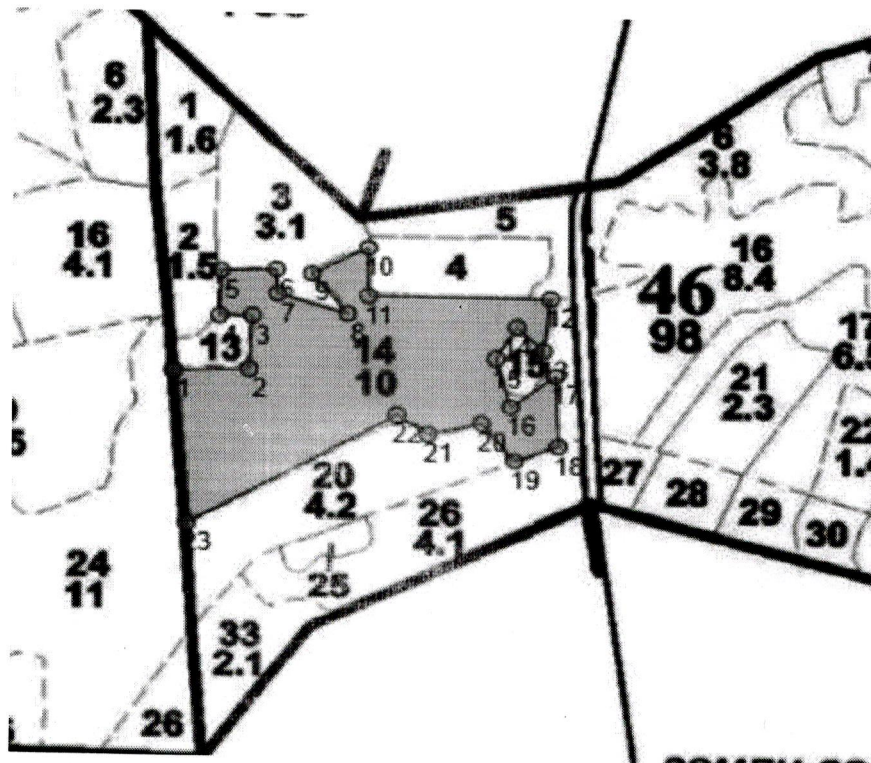
Тип очага вредных организмов : _____ (хронический, эпизодический)
Фаза развития очага : _____ (нарастания численности, собственно вспышка, кризис)
Состояние лесного насаждения, намечаемые мероприятия :
Насаждение с утраченной устойчивостью, проектируемое мероприятие - Сплошная рубка санитарная

Исполнитель работ по проведению лесопатологического обследования :
ФИО _____ Русец А.П. _____ Подпись _____ Русец
Дата составления документа _____ 03.10.2012 _____ Телефон _____ 8 (812) - 552 - 73 - 55

М 1:10000

Приложение 3
к акту лесопатологического обследования

Абрис участка



№ Выдела	Ленты (круговой площадки) перечёта				
	№ ленты (площадки)	длина, м	ширина, м	радиус, м	площадь, га

Номера точек	Координаты		Румбы линий		Длина, м
	X	Y	румб	угол	
1 - 2	59.6057729	29.318857	СВ	88°	98
2 - 3	59.60580502	29.32058852	СВ	3°	75
3 - 4	59.60647824	29.32065134	ЮЗ	89°	42
4 - 5	59.60647159	29.31990893	СВ	2°	64
5 - 6	59.6070489	29.31994496	СВ	88°	70
6 - 7	59.60707486	29.32119559	ЮВ	3°	35
7 - 8	59.60675935	29.3212248	ЮВ	74°	93
8 - 9	59.60652333	29.32281263	СЗ	39°	73
9 - 10	59.607029	29.32200052	СВ	62°	82
10 - 11	59.60737742	29.32328448	ЮВ	0°	70

11 - 12	59.60674872	29.32328448	СВ	90°	231
12 - 13	59.60674982	29.32739019	ЮЗ	7°	74
13 - 14	59.60608677	29.32723241	СЗ	45°	47
14 - 15	59.60638765	29.32663794	ЮЗ	30°	52
15 - 16	59.60598017	29.32617173	ЮВ	15°	71
16 - 17	59.60536887	29.32650256	СВ	51°	73
17 - 18	59.60577553	29.32751	ЮВ	2°	99
18 - 19	59.60488616	29.32758177	ЮЗ	69°	59
19 - 20	59.60469084	29.32659843	СЗ	39°	66
20 - 21	59.60515256	29.3258548	ЮЗ	77°	70
21 - 22	59.60501098	29.32464158	СЗ	56°	47
22 - 23	59.60524675	29.32393912	ЮЗ	59°	311
23 - 1	59.60382515	29.31918233	СЗ	5°	218

Условные обозначения



Выборочная рубка санитарная



Сплошная рубка санитарная

Исполнитель работ по проведению лесопатологического обследования:

ФИО Руденко А.А.

Подпись Руденко А.А.

Дата составления документа 03.10.2017

. Телефон 8 (812) 552 73 55