

«УТВЕРЖДАЮ»  
 Начальник отдела охраны и лесного хозяйства  
 Должность  
 Ф.И.О. Датвишнев В.А.  
 Дата 26.10.2011

АКТ  
 лесопатологического обследования № 372-17/47  
 лесных насаждений Северо-Западного лесничества (лесопарка)  
Ленинградской области (субъект Российской Федерации)

Способ лесопатологического обследования: инструментальный

Место проведения

Участковое лесничество	Урочище (дача)	Квартал (квартала)	Выдел (выдела)	Площадь, га
Лужайское	-	20	11	2,7
	-	20	12	1,3
	-	20	14	8,1
	-	20	16 .1	3,2
	-	20	29	19,8
	-	20	41 .1	4,9
	-	20	49 .1	2,6
	-	20	53 .1	1,3
	-	20	55 .1	28,0
	-	20	56 .1	1,0
	-	20	66 .1	11,3
	-	20	81	1,4
	-	20	88 .1	0,5
	-	20	91 .1	3,4
	-	20	100	8,1
	-	20	105 .1	0,6
	-	20	107 .1	0,5
-	20	128	2,6	
-	20	129	0,6	
-	20	160	1,8	

Лесопатологическое обследование проведено на общей площади 75,8 га.

**1. Инструментальное обследование лесного участка.**

1.1 Фактическая таксационная характеристика лесного насаждения

не соответствует таксационному описанию.

Причины несоответствия :

ошибка лесоустройства

Ведомость лесных участков с выявленными несоответствиями таксационным описаниям приведена в приложении 1 к Акту.

1.2 Состояние насаждений: с нарушенной и утраченной устойчивостью

Причины повреждения:

Ветровал, короед типограф, колебания грунтовых вод, резкое изменение светового режима

Заселено (отработано) стволовыми вредителями:

Квартал	Выдел	Вид вредителя	Порода	Встречаемость (% заселенных/отработанных деревьев)	Степень заселения лесного насаждения (слабая, средняя, сильная)
1	2	3	4	5	6
20	11	Короед-типограф	Е	15/55	слабая
20	12	Короед-типограф	Е	15/50	слабая
20	14	Короед-типограф	Е	5/25	-
20	16.1	Короед-типограф	Е	6/28	-
20	29	Короед-типограф	Е	0/25	-
20	41.1	Короед-типограф	Е	12/79	слабая
20	49.1	Короед-типограф	Е	0/35	-
20	54.1	Короед-типограф	Е	30/60	средняя
20	56.1	Короед-типограф	Е	0/70	-
20	66.1	Короед-типограф	Е	12/79	слабая
20	81	Короед-типограф	Е	0/50	-
20	88.1	Короед-типограф	Е	0/90	-
20	91.1	Короед-типограф	Е	10/71	слабая
20	100	Короед-типограф	Е	20/60	слабая
20	107.1	Короед-типограф	Е	20/60	слабая
20	128	Короед-типограф	Е	0/40	-
20	129	Короед-типограф	Е	0/40	-
20	160	Короед-типограф	Е	10/40	слабая

Повреждено огнем:

Квартал	Выдел	Вид пожара	Порода	Состояние корневых лап		Состояние корневых лап		Подсушивание луба	
				Процент поврежденных огнём корней	Процент деревьев с данным повреждением	Ожог корневой шейки по окружности (1/4; 2/4; 3/4; более 3/4)	Процент деревьев с данным повреждением	По окружности (1/4; 2/4; 3/4; более 3/4)	Процент деревьев с данным повреждением
1	2	3	4	5	6	7	8	9	10
на обследованных участках не выявлено									

Поражено болезнями:

Квартал	Выдел	Вид вредителя	Порода	Встречаемость (% пораженных деревьев)	Степень заселения лесного насаждения (слабая, средняя, сильная)
1	2	3	4	5	6
на обследованных участках не выявлено					

1.3 Подлежит выборке:

Квартал	Выдел	% выборки	% деревьев, подлежащих рубке									
			в том числе:									
			ослабленные	сильно ослабленные	усыхающие	свежий сухостой	старый сухостой	свежий ветровал	старый ветровал	свежий бурелом	старый бурелом	
1	2	3	4	5	6	7	8	9	10	11	12	
20	11	0	0	0	0	0	0	0	0	0	0	0
20	12	72	0	0	9	9	45	0	9	0	0	0
20	14	65	0	0	14	8	43	0	0	0	0	0
20	16.1	64	0	0	0	16	48	0	0	0	0	0
20	29	20	0	0	0	0	10	0	10	0	0	0
20	41.1	20	0	0	0	0	10	0	10	0	0	0
20	49.1	40	0	0	0	8	20	0	12	0	0	0
20	53.1	0	0	0	0	0	0	0	0	0	0	0
20	56.1	0	0	0	0	0	0	0	0	0	0	0
20	66.1	0	0	0	0	0	0	0	0	0	0	0
20	81	31	0	0	0	0	6	1	24	0	0	0
20	88.1	63	0	0	0	0	7	0	56	0	0	0
20	91.1	56	0	0	1	7	21	0	27	0	0	0
20	100	72	0	0	9	9	45	0	9	0	0	0
20	105.1	65	0	0	14	8	43	0	0	0	0	0
20	107.1	64	0	0	0	16	48	0	0	0	0	0
20	128	20	0	0	0	0	10	0	10	0	0	0
20	129	20	0	0	0	0	10	0	10	0	0	0
20	160	40	0	0	0	8	20	0	12	0	0	0



1.4 Полнота насаждений после уборки деревьев, подлежащих рубке, составит:

Квартал	Выдел	Полнота насаждений после уборки деревьев, подлежащих рубке	Критическая полнота для данной категории насаждения
1	2	3	4
20	11	<0,3(0,26)	0,3
20	12	<0,3(0,29)	0,3
20	14	0,6	0,3
20	16 .1	0,6	0,3
20	29	0,6	0,3
20	41 .1	<0,3(0,27)	0,3
20	49 .1	0,5	0,3
20	53 .1	<0,3(0,28)	0,3
20	56 .1	<0,3(0,28)	0,3
20	66 .1	0,3	0,3
20	81	0,4	0,3
20	88 .1	<0,3(0,26)	0,3
20	91 .1	<0,3(0,27)	0,3
20	100	<0,3(0,2)	0,3
20	105 .1	<0,3(0,28)	0,3
20	107 .1	<0,3(0,29)	0,3
20	128	0,5	не лимитируются
20	129	0,5	0,3
20	160	0,4	не лимитируются

**Заключение**

С целью предотвращения негативных процессов или снижения ущерба от их воздействия назначено:

Участковое лесничество	Урочище (дача)	Квартал	Выдел	Площадь выдела, га	Вид мероприятия	Площадь мероприятия, га	Порода	Запас на выдел, куб. м	Крайние сроки проведения
1	2	3	4	5	6	7	8	9	10
Лужайское	-	20	11	2,7	СРС	2,7	Е	483	I-й квартал 2018 г.
	-	20	12	1,3	СРС	1,3	Е	434	
	-	20	16 .1	3,2	СРВ	3,2	Е	1011	
	-	20	29	19,8	СРВ	19,8	С	5485	
	-	20	41 .1	4,9	СРС	4,9	Е	1274	
	-	20	49 .1	2,6	СРВ	2,6	Е	676	
	-	20	53 .1	1,3	СРС	1,3	Е	299	
	-	20	56 .1	1	СРС	1	С	207	
	-	20	66 .1	11,3	СРВ	11,3	Е	3232	
	-	20	81	1,4	СРВ	1,4	Е	343	
	-	20	88 .1	0,5	СРС	0,5	Е	145	
	-	20	91 .1	3,4	СРС	3,4	Е	833	
	-	20	##	8,1	СРС	8,1	Е	3094	
	-	20	## .1	0,6	СРС	0,6	Е	217	
	-	20	## .1	0,5	СРС	0,5	Е	181	
-	20	##	2,6	СРВ	2,6	Е	705		
-	20	##	0,6	СРВ	0,6	Е	163		
-	20	##	1,8	СРВ	1,8	Е	601		

Ведомости перечета деревьев, назначенных в рубку, и абрисы лесных участков прилагаются (приложение 2 и 3 к Акту).

Меры по обеспечению возобновления: содействие естественному возобновлению и/или посадка лесных культур

Мероприятия, необходимые для предупреждения повреждения или поражения смежных насаждений: лесопатологический мониторинг

Сведения для расчёта степени повреждения:  
 год образования старого сухостоя 2012-2014 ;  
 основная причина повреждения древесины технические вредители, древоразрушающие грибы ;

Дата проведения обследований \_\_\_\_\_

Исполнитель работ по проведению лесопатологического обследования:

Инженер-лесопатолог Филиала ФБУ "Рослесозащита"  
 "Центр защиты леса Ленинградской области"

*Зайцев М.Э.*

Подпись \_\_\_\_\_









20	88	1.6	3	Запретные полосы	1	0.5	7 * Е	100	22	28	ЧС	0.7	3	290 *	251	0	10	0	0	0	0	10	0	80	0	0	0	614	90	короед-типограф	63	СРС	0.5									
							1 * С	100	22	30 *																											0					
							1 Б	90	21	18																												0				
							1 * ОС	90	24	32																												0				
20	91	5	3	Запретные полосы	1	3.4	5 Е	110	24	30	ЧС	0.6	3	245		10	10	0	0	10	30	0	40	0	0	0	206,614,755	80	ветровал прошлых лет, короед-типограф, резкое изменение светового режима(антропогенное)	54	СРС	3.4										
							2 Е	70	19	20																																
							1 С	110	24	30																																
							2 Б	70	21	20																																
20	100	8.1	3	Запретные полосы			9 Е	100	25	28	ЧС	0.8	2	382		10	5	5	10	10	50	0	10	0	0	614.206	80	короед-типограф, ветровал прошлых лет	72	СРС	8.1											
							1 Б	90	23	22																																
20	105	9.2	3	Запретные полосы	1	0.6	5 * Е *	95	24	26	ЧС *	0.8 *	2	330 *	352	0	10	10	10	10	60	0	0	0	0	773	80	изменение уровня грунтовых вод(антропогенное)	65	СРС	0.6											
							3 * С *	95	24	28																																
							2 * Б	90 *	23 *	22 *																																
20	107	4.1	3	Запретные полосы	1	0.5	8 * Е	95	24	26	ЧС	0.8	2	340	357	5	10	5	0	20	60	0	0	0	0	614	80	короед-типограф	64	СРС	0.5											
							2 * Б	90	23	22																																
20	128	2.6	3	Водоохранные зоны			5 Е	95	24	28	ГТ	0.6	2	271	1141	40	10	10	0	0	20	0	20	0	0	614.206	40	короед-типограф, ветровал прошлых лет	20	СРВ	2.6											
							3 Б	90	23	22																																
							2 Ос	90	25	32																																
20	129	0.6	3	Запретные полосы			5 Е	95	24	28	ГТ	0.6	2	271	571	40	10	10	0	0	20	0	20	0	0	206.613	40	Ветровал прошлых лет, короед-типограф	20	СРВ	0.6											
							3 Б	90	23	22																																
							2 ОС	90	25	32																																
20	160	1.8	3	Водоохранные зоны			8 Е	110	25	26	ЧС	0.7	2	334	958	30	10	10	0	10	25	0	15	0	0	206.613	50	Ветровал прошлых лет, короед-типограф	40	СРВ	1.8											
							2 С	110	25	26																																

Всего	65.8
СРС	22.5
СРВ	43.3
УНД	0.0

Показатели, не соответствующие таксационному описанию отмечены "\*\*"

Исполнители работ по проведению лесопатологического обследования:

Зайцев М.Э.

подпись



Дата составления документа

26.09.2017

телефон

(812) 552 73 55



## Ведомость лесных участков с выявленными несоответствиями таксационным описаниям

Источник данных	Год проведения лесоустройства	Номер квартала	Номер выдела	Площадь выдела, га	Целевое назначения лесов	Категория защитных лесов	Номер лесопатологического выдела	Площадь лесопатологического выдела, га	Таксационная характеристика										Заложено пробных площадей	
									состав	порода	возраст, лет	средняя высота, м	средний диаметр, см	тип леса	тип условий местопрорастания	полнота	бонитет	запас, куб. м/га	количество, шт.	общая площадь, га
1	2	3	4	5	6	7	8	9	10	11	12	13	14	15	16	17	18	19	20	21
ТО	2015	20	11	2.7	3	запр. Полосы			5 Е 4 С 1 Б	Е	95	21	24	ЧС	В2	0.6	3	230		
Ф									8 Е 1 С 1 Б	Е	95	21	24	ЧС		0.6	3	260		2.1
ТО	2015	20	14	8.1	3	запр. Полосы			5 Е 4 С 1 Б	Е	110	23	24	ЧС	В2	0.7	3	305		
Ф									7 Е 2 С 1 Б	Е	115	23	24	ЧС		0.7	3	305	5	
ТО	2015	20	41	11	3	запр. Полосы	1	4.9	5 С 3 Е 2 Б	С	90	24	26	ЧС	А2	0.6	2	238		
Ф									6 Е 2 С 2 Б	Е	90	23	24	ЧС		0.6	2	260	5	
ТО	2015	20	49	8.7	3	запр. Полоса	1	2.6	6 С 4 Е	С	95	24	28	ЧС	А2	0.6	2	249		
Ф									6 Е 4 С	Е	95	23	26	ЧС		0.6	2	260		2.1
ТО	2015	20	66	14.2	3	запр. Полосы	1	11.3	6 Е 1 С 3 Б	Е	110	22	22	ЧС	В2	0.7	3	286		
Ф									6 Е 1 С 3 Б	Е	115	22	22	ЧС		0.7	3	286	5	
ТО	2015	20	88	1.6	3	запр. Полосы	1	0.5	5 С 4 Е 1 Б	С	100	22	30	ЧС	А2	0.7	3	264		
Ф									7 Е 1 С 1 Б 1 ОС	Е	100	22	28	ЧС		0.7	3	290		0.5
ТО	2015	20	105	9.2	3	запр. Полосы	1	0.6	6 Б 2 Ос 2 Осл	Б	65	23	22	ТГ	С4	0.6	2	184		
Ф									5 Е 3 С 2 Б	Е	95	24	26	ЧС		0.8	2	361		0.6
ТО	2015	20	107	4.1	3	запр. Полосы	1	0.5	5 Е 3 С 2 Б	Е	95	24	26	ЧС	В2	0.8	2	361		
Ф									8 Е 2 Б	Е	95	24	26	ЧС		0.8	2	361		0.5

Примечание:

ТО - таксационные описания

Ф - фактическая характеристика лесного насаждения

Причины несоответствия: ошибка лесоустройства

Исполнитель работ по проведению лесопатологического обследования:

Зайцев М. Э.

подпись



## Ведомость перечета деревьев назначенных в рубку

Временная пробная площадь № 1Субъект Российской Федерации Ленинградская областьЛесничество (лесопарк) Северо-Западное - Лужайское . Квартал 20 . Выдел 11 .Площадь 2.7 га.Номер очага вредных организмов \_\_\_\_\_ . Размер пробной площади 2.1 .

Таксационная характеристика:

тип леса ЧС ; состав 8 Е 1 С 1 Б ; возраст 95 ; бонитет 3 ;полнота 0.6 ; запас на га 230 ; возобновление содействие естественному возобновлению и/или  
посадка лесных культур

Время и причина ослабления лесного насаждения:

короед-типограф, ветровал прошлых летФаза развития очага вредных организмов : начальная, нарастания численности, собственно вспышка,  
кризис (подчеркнуть).

Состояние лесного насаждения, намечаемые мероприятия :

Насаждения с уроченной устойчивостью, планируемые мероприятия: сплошная санитарная рубка

Исполнитель работ по проведению лесопатологического обследования :

Зайцев М.Э.

подпись \_\_\_\_\_

Дата составления документа 28.09.2017телефон (812) 552 73 55





## Ведомость перечета деревьев назначенных в рубку

Временная пробная площадь № 2Субъект Российской Федерации Ленинградская областьЛесничество (лесопарк) Северо-Западное - Лужайское . Квартал 20 . Выдел 12 .Площадь 1.3 га, \_\_\_\_\_Номер очага вредных организмов \_\_\_\_\_ . Размер пробной площади 1.3 .

Таксационная характеристика:

тип леса ЧС ; состав 9 Е 1 Б ; возраст 110 ; бонитет 2 ;полнота 0.7 ; запас на га 334 ; возобновление содействие естественному возобновлению и/или  
посадка лесных культур

Время и причина ослабления лесного насаждения:

короед-типограф, ветровал прошлых летФаза развития очага вредных организмов : начальная, нарастания численности, собственно вспышка,  
кризис (подчеркнуть).

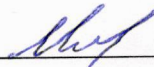
Состояние лесного насаждения, намечаемые мероприятия :

Насаждения с уроченной устойчивостью, планируемые мероприятия: сплошная санитарная рубка

Исполнитель работ по проведению лесопатологического обследования :

Зайцев М.А.

подпись \_\_\_\_\_

Дата составления документа 26.08.2017телефон (812) 552 73 55





## Ведомость перечета деревьев назначенных в рубку

Временная пробная площадь № 4Субъект Российской Федерации Ленинградская областьЛесничество (лесопарк) Северо-Западное - Лужайское . Квартал 20 . Выдел 16.1 .Площадь 3.2 га, \_\_\_\_\_Номер очага вредных организмов \_\_\_\_\_ Кол-во реласкоп. площадок 5 .

Таксационная характеристика:

тип леса ЧС ; состав 5 Е 3 С 2 Б ; возраст 95 ; бонитет 2 ;полнота 0.7 ; запас на га 316 ; возобновление \_\_\_\_\_

Время и причина ослабления лесного насаждения:

короед-типограф, ветровал прошлых лет

Фаза развития очага вредных организмов : начальная, нарастания численности, собственно вспышка, кризис (подчеркнуть).

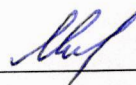
Состояние лесного насаждения, намечаемые мероприятия :

Насаждения с нарушенной устойчивостью, планируемые мероприятия: выборочная санитарная рубка

Исполнитель работ по проведению лесопатологического обследования :

Зайцев М. Г.

подпись \_\_\_\_\_

Дата составления документа 26.09.2012телефон (812) 552 73 55





## Ведомость перечета деревьев назначенных в рубку

Временная пробная площадь № 5Субъект Российской Федерации Ленинградская областьЛесничество (лесопарк) Северо-Западное - Лужайское . Квартал 20 . Выдел 29 .Площадь 19,8 га, \_\_\_\_\_Номер очага вредных организмов \_\_\_\_\_ Кол-во реласкоп. площадок 5 .

Таксационная характеристика:

тип леса ЧС ; состав 5 С 4 Е 1 Б ; возраст 95 ; бонитет 2 ;полнота 0,7 ; запас на га 277 ; возобновление \_\_\_\_\_

Время и причина ослабления лесного насаждения:

короед-типограф, ветровал прошлых лет

Фаза развития очага вредных организмов : начальная, нарастания численности, собственно вспышка, кризис (подчеркнуть).

Состояние лесного насаждения, намечаемые мероприятия :

Насаждения с нарушенной устойчивостью, планируемые мероприятия: выборочная санитарная рубка

Исполнитель работ по проведению лесопатологического обследования :

Зайцев М. Э.

подпись \_\_\_\_\_

Дата составления документа 26.09.2017телефон (812) 552 73 55





## Ведомость перчета деревьев назначенных в рубку

Временная пробная площадь № 6Субъект Российской Федерации Ленинградская областьЛесничество (лесопарк) Северо-Западное - Лужайское . Квартал 20 . Выдел 41.1 .Площадь 4.9 га, \_\_\_\_\_Номер очага вредных организмов \_\_\_\_\_ Кол-во реласкоп площадок 5 .

Таксационная характеристика:

тип леса ЧС ; состав 6 Е 2 С 2 Б ; возраст 90 ; бонитет 2 ;полнота 0.6 ; запас на га 260 ; возобновление содействие естественному возобновлению и/или  
\_\_\_\_\_ посадка лесных культур

Время и причина ослабления лесного насаждения:

короед-типограф, ветровал прошлых летФаза развития очага вредных организмов : начальная, нарастания численности, собственно вспышка,  
кризис (подчеркнуть).

Состояние лесного насаждения, намечаемые мероприятия :

Насаждения с уроченной устойчивостью, планируемые мероприятия: сплошная санитарная рубка

Исполнитель работ по проведению лесопатологического обследования :

Зайцев М.В.

подпись \_\_\_\_\_

Дата составления документа 26.09.2017телефон (812) 552 73 55





## Ведомость перечета деревьев назначенных в рубку

Временная пробная площадь № 7Субъект Российской Федерации Ленинградская областьЛесничество (лесопарк) Северо-Западное - Лужайское . Квартал 20 . Выдел 49.1 .Площадь 2.6 га.Номер очага вредных организмов \_\_\_\_\_ Размер пробной площади 2.6 .

Таксационная характеристика:

тип леса ЧС ; состав 6 Е 4 С ; возраст 95 ; бонитет 2 ;полнота 0.6 ; запас на га 260 ; возобновление \_\_\_\_\_ - \_\_\_\_\_

Время и причина ослабления лесного насаждения:

короед-типограф, ветровал прошлых лет

Фаза развития очага вредных организмов : начальная, нарастания численности, собственно вспышка, кризис (подчеркнуть).

Состояние лесного насаждения, намечаемые мероприятия :

Насаждения с нарушенной устойчивостью, планируемые мероприятия: выборочная санитарная рубка

Исполнитель работ по проведению лесопатологического обследования :

Зайцев М.З

подпись \_\_\_\_\_

Дата составления документа 26.09.2012телефон (812) 552 73 55





## Ведомость перечета деревьев назначенных в рубку

Временная пробная площадь № 8Субъект Российской Федерации Ленинградская областьЛесничество (лесопарк) Северо-Западное - Лужайское Квартал 20 Выдел 53.1Площадь 1.3 гаНомер очага вредных организмов \_\_\_\_\_ Размер пробной площади 1.3

Таксационная характеристика:

тип леса ЧС; состав 6 Е 2 С 2 Б; возраст 85; бонитет 3полнота 0.6; запас на га 230; возобновление содействие естественному возобновлению и/или  
посадка лесных культур

Время и причина ослабления лесного насаждения:

короед-типограф, ветровал прошлых лет

Фаза развития очага вредных организмов: начальная, нарастания численности, собственно вспышка, кризис (подчеркнуть).

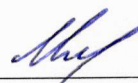
Состояние лесного насаждения, намечаемые мероприятия:

Насаждения с уроченной устойчивостью, планируемые мероприятия: сплошная санитарная рубка

Исполнитель работ по проведению лесопатологического обследования:

Зайцев М.А.

подпись

Дата составления документа 28.09.2017

телефон

(812) 552 73 55





## Ведомость перечета деревьев назначенных в рубку

Временная пробная площадь № 10Субъект Российской Федерации Ленинградская областьЛесничество (лесопарк) Северо-Западное - Лужайское . Квартал 20 . Выдел 56.1Площадь 1 га.Номер очага вредных организмов \_\_\_\_\_ . Размер пробной площади 1 .

Таксационная характеристика:

тип леса ЧС ; состав 5 С 5 Е ; возраст 110 ; бонитет 2 ;полнота 0.5 ; запас на га 207 ; возобновление содействие естественному возобновлению и/или  
посадка лесных культур

Время и причина ослабления лесного насаждения:

ветровал, ветровал прошлых летФаза развития очага вредных организмов : начальная, нарастания численности, собственно вспышка,  
кризис (подчеркнуть).

Состояние лесного насаждения, намечаемые мероприятия :

Насаждения с уроченной устойчивостью, планируемые мероприятия: сплошная санитарная рубка

Исполнитель работ по проведению лесопатологического обследования :

Ванюков М.И.

подпись

Дата составления документа 26.09.2017

телефон

(812) 552 73 55

Ведомость перечета деревьев

Порода С

Ступени толщины, см	Количество деревьев по категориям состояния, шт.																Всего деревьев по ст. толщ.	
	I	II	III	IV		V		VI			ветровал, бурелом			аварийные деревья			шт.	в том числе подлежат рубке, %
				НЗ	З	НЗ	З	НЗ	З	О	НЗ	З	О	НЗ	З	О		
1	2	3	4	5	6	7	8	9	10	11	12	13	14	15	16	17	18	19
8	0	0	0	0	0	0	0	0	0	0	0	0	0	0	0	0	0	0
12	5	1	1	0	0	0	0	0	0	0	0	0	2	0	0	0	9	22
16	12	3	1	0	0	0	0	0	0	0	0	0	4	0	0	0	20	20
20	14	1	3	0	0	0	0	0	0	0	0	0	5	0	0	0	23	22
24	18	5	3	0	0	0	0	0	0	0	0	0	7	0	0	0	33	21
28	19	2	4	0	0	0	0	0	0	0	0	0	6	0	0	0	31	19
32	12	3	2	0	0	0	0	0	0	0	0	0	4	0	0	0	21	19
36	6	1	1	0	0	0	0	0	0	0	0	0	2	0	0	0	10	20
40	3	1	1	0	0	0	0	0	0	0	0	0	1	0	0	0	6	17
44	2	0	0	0	0	0	0	0	0	0	0	0	1	0	0	0	3	33
48	1	0	0	0	0	0	0	0	0	0	0	0	0	0	0	0	1	0
52	0	0	0	0	0	0	0	0	0	0	0	0	0	0	0	0	0	0
56	0	0	0	0	0	0	0	0	0	0	0	0	0	0	0	0	0	0
60	0	0	0	0	0	0	0	0	0	0	0	0	0	0	0	0	0	0
Итого	92	17	16	0	0	0	0	0	0	0	0	0	32	0	0	0	157	
Итого, %	60	10	10	0	0	0	0	0	0	0	0	0	20	0	0	0	100	

Порода Б

Ступени толщины, см	Количество деревьев по категориям состояния, шт.																Всего деревьев по ст. толщ.	
	I	II	III	IV		V		VI			ветровал, бурелом			аварийные деревья			шт.	в том числе подлежат рубке, %
				НЗ	З	НЗ	З	НЗ	З	О	НЗ	З	О	НЗ	З	О		
1	2	3	4	5	6	7	8	9	10	11	12	13	14	15	16	17	18	19
8	0	0	0	0	0	0	0	0	0	0	0	0	0	0	0	0	0	0
12	2	1	0	0	0	0	0	0	0	0	0	0	8	0	0	0	11	73
16	4	2	0	0	0	0	0	0	0	0	0	0	15	0	0	0	21	71
20	6	3	0	0	0	0	0	0	0	0	0	0	22	0	0	0	31	71
24	7	4	0	0	0	0	0	0	0	0	0	0	25	0	0	0	36	69
28	6	3	0	0	0	0	0	0	0	0	0	0	22	0	0	0	31	71
32	4	2	0	0	0	0	0	0	0	0	0	0	15	0	0	0	21	71
36	2	1	0	0	0	0	0	0	0	0	0	0	7	0	0	0	10	70
40	1	1	0	0	0	0	0	0	0	0	0	0	4	0	0	0	6	67
44	1	0	0	0	0	0	0	0	0	0	0	0	2	0	0	0	3	67
48	0	0	0	0	0	0	0	0	0	0	0	0	1	0	0	0	1	100
52	0	0	0	0	0	0	0	0	0	0	0	0	0	0	0	0	0	0
56	0	0	0	0	0	0	0	0	0	0	0	0	0	0	0	0	0	0
60	0	0	0	0	0	0	0	0	0	0	0	0	0	0	0	0	0	0
Итого	33	17	0	0	0	0	0	0	0	0	0	0	121	0	0	0	171	
Итого, %	20	10	0	0	0	0	0	0	0	0	0	0	70	0	0	0	100	



## Ведомость перечета деревьев назначенных в рубку

Временная пробная площадь № 11Субъект Российской Федерации Ленинградская областьЛесничество (лесопарк) Северо-Западное - Лужайское Квартал 20 Выдел 66.1Площадь 11.3 гаНомер очага вредных организмов \_\_\_\_\_ Кол-во реласкоп. площадок 5

## Таксационная характеристика:

тип леса ЧС; состав 6 Е 1 С 3 Б; возраст 115; бонитет 3полнота 0.7; запас на га 286; возобновление \_\_\_\_\_

## Время и причина ослабления лесного насаждения:

короед-типограф, ветровал прошлых лет

Фаза развития очага вредных организмов: начальная, нарастания численности, собственно вспышка, кризис (подчеркнуть).

## Состояние лесного насаждения, намечаемые мероприятия:

Насаждения с нарушенной устойчивостью, планируемые мероприятия: выборочная санитарная рубка

Исполнитель работ по проведению лесопатологического обследования:

Зайцев М.Г.

подпись \_\_\_\_\_

Дата составления документа 28.09.2012телефон (812) 552 73 55





## Ведомость перечета деревьев назначенных в рубку

Временная пробная площадь № 12Субъект Российской Федерации Ленинградская областьЛесничество (лесопарк) Северо-Западное - Лужайское . Квартал 20 . Выдел 81Площадь 1.4 га, \_\_\_\_\_Номер очага вредных организмов \_\_\_\_\_ . Размер пробной площади 1.4 .

Таксационная характеристика:

тип леса ЧС ; состав 6 Е 1 С 3 Б ; возраст 100 ; бонитет 3 ;полнота 0.6 ; запас на га 245 ; возобновление содействие естественному возобновлению и/или  
\_\_\_\_\_ посадка лесных культур

Время и причина ослабления лесного насаждения:

ветровал прошлых лет, короед-типографФаза развития очага вредных организмов : начальная, нарастания численности, собственно вспышка,  
кризис (подчеркнуть).

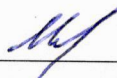
Состояние лесного насаждения, намечаемые мероприятия :

Насаждения с уроченной устойчивостью, планируемые мероприятия: сплошная санитарная рубка

Исполнитель работ по проведению лесопатологического обследования :

Завител М.А.

подпись \_\_\_\_\_

Дата составления документа 26.09.2017

телефон \_\_\_\_\_

(812) 552 73 55





## Ведомость перечета деревьев назначенных в рубку

Временная пробная площадь № 14Субъект Российской Федерации Ленинградская областьЛесничество (лесопарк) Северо-Западное - Лужайское Квартал 20 Выдел 91.1Площадь 3.4 га.Номер очага вредных организмов \_\_\_\_\_ Кол-во реласкоп. площадок 5

Таксационная характеристика:

тип леса ЧС; состав 5 Е 2 Е 1 С 2 Б; возраст 110; бонитет 3полнота 0.6; запас на га 245; возобновление содействие естественному возобновлению и/или  
посадка лесных культур

Время и причина ослабления лесного насаждения:

ветровал прошлых лет, короед-типограф, резкое изменение светового режима(антропогенное)Фаза развития очага вредных организмов: начальная, нарастания численности, собственно вспышка,  
кризис (подчеркнуть).

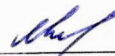
Состояние лесного насаждения, намечаемые мероприятия:

Насаждения с уроченной устойчивостью, планируемые мероприятия: сплошная санитарная рубка

Исполнитель работ по проведению лесопатологического обследования:

Зайцев М.А.

подпись

Дата составления документа 26.09.2012

телефон

(812) 552 73 55





## Ведомость перечета деревьев назначенных в рубку

Временная пробная площадь № 15Субъект Российской Федерации Ленинградская областьЛесничество (лесопарк) Северо-Западное - Лужайское Квартал 20 Выдел 100Площадь 8.1 гаНомер очага вредных организмов \_\_\_\_\_ Кол-во реласкоп. площадок 5

Таксационная характеристика:

тип леса ЧС; состав 9 Е 1 Б; возраст 100; бонитет 2полнота 0.8; запас на га 382; возобновление действие естественному возобновлению и/или  
посадка лесных культур

Время и причина ослабления лесного насаждения:

короед-типограф, ветровал прошлых летФаза развития очага вредных организмов : начальная, нарастания численности, собственно вспышка,  
кризис (подчеркнуть).

Состояние лесного насаждения, намечаемые мероприятия :

Насаждения с уроченной устойчивостью, планируемые мероприятия: сплошная санитарная рубка

Исполнитель работ по проведению лесопатологического обследования :

Заднев М.А.

подпись

Дата составления документа 16.09.2012

телефон

(812) 552 73 55



## Ведомость перечета деревьев назначенных в рубку

Временная пробная площадь № 16Субъект Российской Федерации Ленинградская областьЛесничество (лесопарк) Северо-Западное - Лужайское Квартал 20 Выдел 105.1Площадь 0.6 гаНомер очага вредных организмов \_\_\_\_\_ Размер пробной площади 0.6

Таксационная характеристика:

тип леса ЧС; состав 5 Е 3 С 2 Б; возраст 95; бонитет 2;полнота 0.8; запас на га 361; возобновление действие естественному возобновлению и/или  
посадка лесных культур

Время и причина ослабления лесного насаждения:

изменение уровня грунтовых вод(антропогенное)Фаза развития очага вредных организмов: начальная, нарастания численности, собственно вспышка,  
кризис (подчеркнуть).

Состояние лесного насаждения, намечаемые мероприятия:

Насаждения с уроченной устойчивостью, планируемые мероприятия: сплошная санитарная рубка

Исполнитель работ по проведению лесопатологического обследования:

Зайцев М.И.

подпись

Дата составления документа 26.09.2017

телефон

(812) 552 73 55





## Ведомость перечета деревьев назначенных в рубку

Временная пробная площадь № 17Субъект Российской Федерации Ленинградская областьЛесничество (лесопарк) Северо-Западное - Лужайское . Квартал 20 . Выдел 107 .1 .Площадь 0.5 га, \_\_\_\_\_ .Номер очага вредных организмов \_\_\_\_\_ . Размер пробной площади 0.5 .

Таксационная характеристика:

тип леса ЧС ; состав 8 Е 2 Б ; возраст 95 ; бонитет 2 ;полнота 0.8 ; запас на га 361 ; возобновление содействие естественному возобновлению и/или  
посадка лесных культур

Время и причина ослабления лесного насаждения:

короед-типографФаза развития очага вредных организмов : начальная, нарастания численности, собственно вспышка,  
кризис (подчеркнуть).

Состояние лесного насаждения, намечаемые мероприятия :

Насаждения с уроченной устойчивостью, планируемые мероприятия: сплошная санитарная рубка

Исполнитель работ по проведению лесопатологического обследования :

Зайцев М. Д.

подпись \_\_\_\_\_

Дата составления документа 28.09.2014

телефон \_\_\_\_\_

(812) 552 73 55







## Ведомость перечета деревьев назначенных в рубку

Временная пробная площадь № 18Субъект Российской Федерации Ленинградская областьЛесничество (лесопарк) Северо-Западное - Лужайское Квартал 20 Выдел 128Площадь 2.6 гаНомер очага вредных организмов \_\_\_\_\_ Размер пробной площади 2.6

Таксационная характеристика:

тип леса ТГ; состав 5 Е 3 Б 2 Ос; возраст 95; бонитет 2;полнота 0.6; запас на га 271; возобновление содействие естественному возобновлению и/или  
посадка лесных культур

Время и причина ослабления лесного насаждения:

короед-типограф, ветровал прошлых летФаза развития очага вредных организмов: начальная, нарастания численности, собственно вспышка,  
кризис (подчеркнуть).

Состояние лесного насаждения, намечаемые мероприятия:

Насаждения с нарушенной устойчивостью, планируемые мероприятия: выборочная санитарная рубка

Исполнитель работ по проведению лесопатологического обследования:

Зайцев А. С.

подпись

Дата составления документа 28.09.2011телефон (812) 552 73 55



## Ведомость перечета деревьев назначенных в рубку

Временная пробная площадь № 19Субъект Российской Федерации Ленинградская областьЛесничество (лесопарк) Северо-Западное - Лужайское Квартал 20 Выдел 129Площадь 0.6 гаНомер очага вредных организмов \_\_\_\_\_ Размер пробной площади 0.6

## Таксационная характеристика:

тип леса ТТ; состав 5 Е 3 Б 2 ОС; возраст 95; бонитет 2полнота 0.6; запас на га 271; возобновление содействие естественному возобновлению и/или  
посадка лесных культур

## Время и причина ослабления лесного насаждения:

Ветровал прошлых лет, короед-типографФаза развития очага вредных организмов : начальная, нарастания численности, собственно вспышка,  
кризис (подчеркнуть).


## Состояние лесного насаждения, намечаемые мероприятия :

Насаждения с нарушенной устойчивостью, планируемые мероприятия: выборочная санитарная рубка

Исполнитель работ по проведению лесопатологического обследования :

Земел М. А.

подпись

Дата составления документа 28.09.2017

телефон

(812) 552 73 55





## Ведомость перечета деревьев назначенных в рубку

Временная пробная площадь № 20Субъект Российской Федерации Ленинградская областьЛесничество (лесопарк) Северо-Западное - Лужайское . Квартал 20 . Выдел 160 .Площадь 1.8 га, \_\_\_\_\_Номер очага вредных организмов \_\_\_\_\_ . Размер пробной площади 1.8 .

Таксационная характеристика:

тип леса ЧС ; состав 8 Е 2 С ; возраст 110 ; бонитет 2 ;полнота 0.7 ; запас на га 334 ; возобновление действие естественному возобновлению и/или  
посадка лесных культур

Время и причина ослабления лесного насаждения:

Ветровал прошлых лет, короед-типографФаза развития очага вредных организмов : начальная, нарастания численности, собственно вспышка,  
кризис (подчеркнуть).

Состояние лесного насаждения, намечаемые мероприятия :

Насаждения с нарушенной устойчивостью, планируемые мероприятия: выборочная санитарная рубка

Исполнитель работ по проведению лесопатологического обследования :

Зайцев М. Д.

подпись \_\_\_\_\_

Дата составления документа 26.09.2014телефон (812) 552 73 55

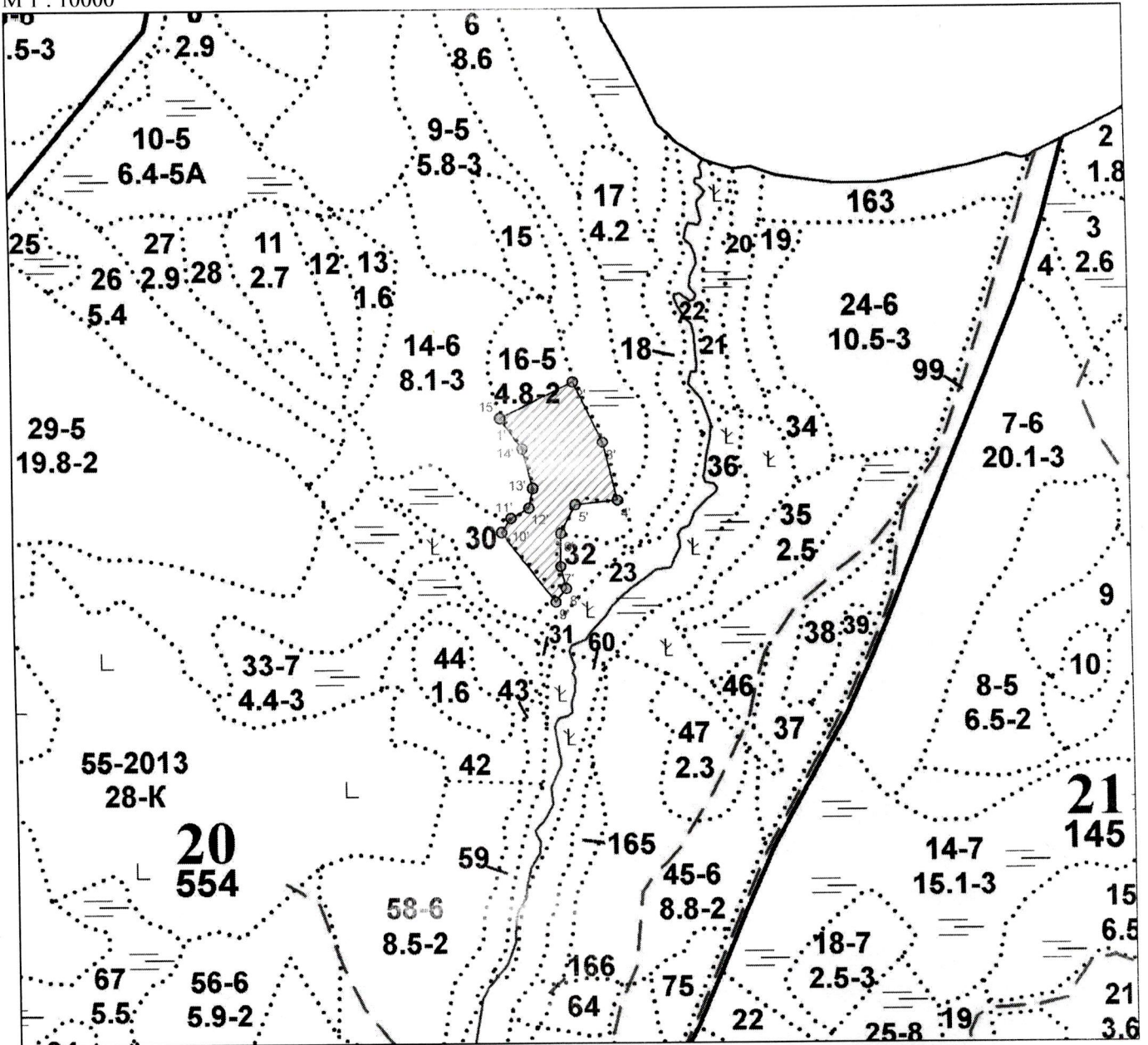






Абрис участка

M 1 : 10000



Номера точек	Координаты		Румбы линий	Длина, м
	Широта	Долгота		
1' - 2'	60° 53' 37.364"	28° 26' 46.239"	СВ 64°	130
2' - 3'	60° 53' 39.23"	28° 26' 54.001"	ЮВ 26°	108
3' - 4'	60° 53' 36.092"	28° 26' 57.105"	ЮВ 14°	96
4' - 5'	60° 53' 33.074"	28° 26' 58.601"	ЮЗ 84°	68
5' - 6'	60° 53' 32.84"	28° 26' 54.097"	ЮЗ 28°	51
6' - 7'	60° 53' 31.375"	28° 26' 52.518"	ЮЗ 1°	51
7' - 8'	60° 53' 29.716"	28° 26' 52.468"	ЮВ 14°	36
8' - 9'	60° 53' 28.596"	28° 26' 53.043"	ЮЗ 39°	28
9' - 10'	60° 53' 27.897"	28° 26' 51.893"	СЗ 38°	139
10' - 11'	60° 53' 31.441"	28° 26' 46.239"	СВ 35°	27
11' - 12'	60° 53' 32.158"	28° 26' 47.263"	СВ 61°	33
12' - 13'	60° 53' 32.676"	28° 26' 49.178"	СВ 11°	33
13' - 14'	60° 53' 33.711"	28° 26' 49.604"	СЗ 14°	65
14' - 15'	60° 53' 35.757"	28° 26' 48.539"	СЗ 36°	61

Исполнитель работ по проведению лесопатологического обследования:

ФИО Зайцев И.Э. Подпись *И.Э. Зайцев*

Дата составления документа 26.03.2017 Телефон \_\_\_\_\_

10''''				
10'''' - 11''''	60° 53' 04.505"	28° 25' 47.984"	IO3 8°	58
11'''' - 12''''	60° 53' 02.638"	28° 25' 47.452"	C3 81°	59
12'''' - 13''''	60° 53' 02.928"	28° 25' 43.582"	IO3 51°	70
13'''' - 14''''	60° 53' 01.497"	28° 25' 39.993"	C3 13°	142
14'''' - 15''''	60° 53' 05.957"	28° 25' 37.862"	C3 53°	85
15'''' - 16''''	60° 53' 07.616"	28° 25' 33.386"	C3 11°	116
16'''' - 17''''	60° 53' 11.298"	28° 25' 31.895"	C3 47°	28
17'''' - 18''''	60° 53' 11.92"	28° 25' 30.509"	C3 0°	56
1'''' - 2''''	60° 53' 19.311"	28° 25' 31.989"	C3 88°	61
2'''' - 3''''	60° 53' 19.387"	28° 25' 27.952"	IO3 1°	125
3'''' - 4''''	60° 53' 15.343"	28° 25' 27.739"	IO3 19°	59
4'''' - 5''''	60° 53' 13.528"	28° 25' 26.46"	IOB 50°	79
5'''' - 6''''	60° 53' 11.885"	28° 25' 30.472"	C3 1°	56
6'''' - 7''''	60° 53' 13.683"	28° 25' 30.403"	CB 32°	108
7'''' - 8''''	60° 53' 16.648"	28° 25' 34.164"	C3 75°	66
8'''' - 9''''	60° 53' 17.197"	28° 25' 29.895"	CB 26°	73
1'''' - 2''''	60° 53' 19.387"	28° 25' 27.952"	CB 15°	89
2'''' - 3''''	60° 53' 22.187"	28° 25' 29.444"	IO3 89°	133
3'''' - 4''''	60° 53' 22.135"	28° 25' 20.6"	IO3 0°	257
4'''' - 5''''	60° 53' 13.839"	28° 25' 20.493"	CB 48°	70
5'''' - 6''''	60° 53' 15.346"	28° 25' 23.916"	CB 88°	56
6'''' - 7''''	60° 53' 15.394"	28° 25' 27.632"	CB 2°	124
1'''' - 2''''	60° 53' 01.439"	28° 25' 39.855"	IOB 8°	119
2'''' - 3''''	60° 52' 57.618"	28° 25' 40.941"	IOB 89°	78
3'''' - 4''''	60° 52' 57.568"	28° 25' 46.141"	CB 7°	158
4'''' - 5''''	60° 53' 02.647"	28° 25' 47.438"	C3 85°	56
5'''' - 6''''	60° 53' 02.82"	28° 25' 43.732"	IO3 57°	71
1'''' - 2''''	60° 53' 12.807"	28° 26' 26.618"	C3 89°	61
2'''' - 3''''	60° 53' 12.83"	28° 26' 22.56"	IO3 52°	100
3'''' - 4''''	60° 53' 10.863"	28° 26' 17.316"	C3 81°	42
4'''' - 5''''	60° 53' 11.078"	28° 26' 14.536"	IO3 63°	46
5'''' - 6''''	60° 53' 10.401"	28° 26' 11.788"	IOB 77°	167
6'''' - 7''''	60° 53' 09.19"	28° 26' 22.573"	CB 29°	127
1'''' - 2''''	60° 53' 46.082"	28° 25' 53.04"	IOB 50°	129
2'''' - 3''''	60° 53' 43.422"	28° 25' 59.627"	IOB 50°	67
3'''' - 4''''	60° 53' 42.022"	28° 26' 03.009"	IOB 46°	117
4'''' - 5''''	60° 53' 39.368"	28° 26' 08.559"	IOB 53°	85

5''''				
5''''	60° 53' 37.717"	28° 26' 13.044"	IOB 60°	88
6''''				
6''''	60° 53' 36.282"	28° 26' 18.083"	IOB 72°	66
7''''				
7''''	60° 53' 35.628"	28° 26' 22.288"	IOB 46°	84
8''''				
8''''	60° 53' 33.738"	28° 26' 26.305"	IOB 43°	34
9''''				
9''''	60° 53' 32.922"	28° 26' 27.873"	IO3 18°	162
10''''				
10''''	60° 53' 27.937"	28° 26' 24.555"	C3 74°	146
11''''				
11''''	60° 53' 29.265"	28° 26' 15.206"	C3 74°	74
12''''				
12''''	60° 53' 29.941"	28° 26' 10.47"	C3 85°	101
13''''				
13''''	60° 53' 30.198"	28° 26' 03.801"	C3 65°	64
14''''				
14''''	60° 53' 31.066"	28° 25' 59.906"	C3 89°	57
15''''				
15''''	60° 53' 31.1"	28° 25' 56.134"	IO3 79°	54
16''''				
16''''	60° 53' 30.758"	28° 25' 52.615"	C3 46°	216
17''''				
17''''	60° 53' 35.607"	28° 25' 42.261"	C3 25°	94
18''''				
18''''	60° 53' 38.354"	28° 25' 39.665"	CB 36°	184
19''''				
19''''	60° 53' 43.179"	28° 25' 46.767"	CB 47°	130
20''''				
14''''	60° 53' 31.066"	28° 25' 59.906"	IOB 65°	64
13''''				
13''''	60° 53' 30.198"	28° 26' 03.801"	IOB 85°	101
12''''				
12''''	60° 53' 29.941"	28° 26' 10.47"	IOB 74°	74
1''''				
1''''	60° 53' 29.274"	28° 26' 15.226"	IOB 15°	66
2''''				
2''''	60° 53' 27.191"	28° 26' 16.334"	IO3 34°	32
3''''				
3''''	60° 53' 26.333"	28° 26' 15.125"	IOB 23°	49

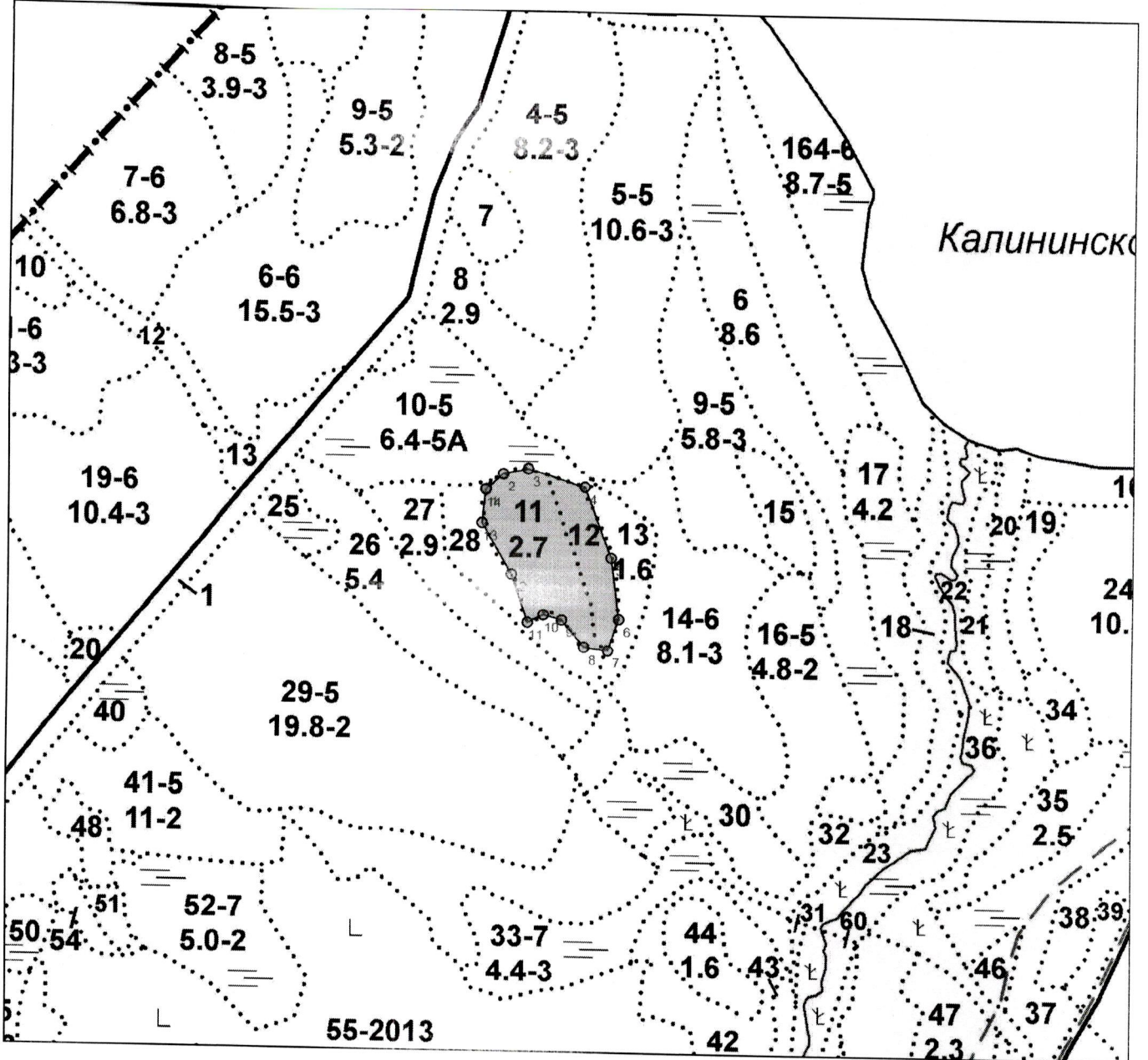


4	60° 53' 24.862"	28° 26' 16.384"	IOB 13°	59
5	60° 53' 22.99"	28° 26' 17.24"	IO3 85°	37
6	60° 53' 22.888"	28° 26' 14.782"	C3 39°	61
7	60° 53' 24.421"	28° 26' 12.254"	C3 20°	43
8	60° 53' 25.719"	28° 26' 11.271"	C3 48°	49
9	60° 53' 26.774"	28° 26' 08.879"	C3 49°	62
10	60° 53' 28.073"	28° 26' 05.757"	IO3 72°	57
11	60° 53' 27.509"	28° 26' 02.13"	C3 39°	143
12				



Абрис участка

М 1 : 10000



Номера точек	Координаты		Румбы линий	Длина, м
	Широта	Долгота		
1 - 2	60° 53' 47.567"	28° 26' 17.35"	СВ 49°	36
2 - 3	60° 53' 48.34"	28° 26' 19.171"	СВ 78°	40
3 - 4	60° 53' 48.604"	28° 26' 21.801"	ЮВ 73°	94
4 - 5	60° 53' 47.725"	28° 26' 27.803"	ЮВ 21°	118
5 - 6	60° 53' 44.173"	28° 26' 30.618"	ЮВ 8°	99
6 - 7	60° 53' 41.002"	28° 26' 31.48"	ЮЗ 19°	53
7 - 8	60° 53' 39.392"	28° 26' 30.354"	СЗ 83°	38
8 - 9	60° 53' 39.536"	28° 26' 27.838"	СЗ 40°	56
9 - 10	60° 53' 40.93"	28° 26' 25.432"	СЗ 75°	30
10 - 11	60° 53' 41.189"	28° 26' 23.493"	ЮЗ 63°	28
11 - 12	60° 53' 40.779"	28° 26' 21.831"	СЗ 19°	81
12 - 13	60° 53' 43.265"	28° 26' 20.076"	СЗ 31°	93
13 - 14	60° 53' 45.854"	28° 26' 16.937"	СВ 6°	52

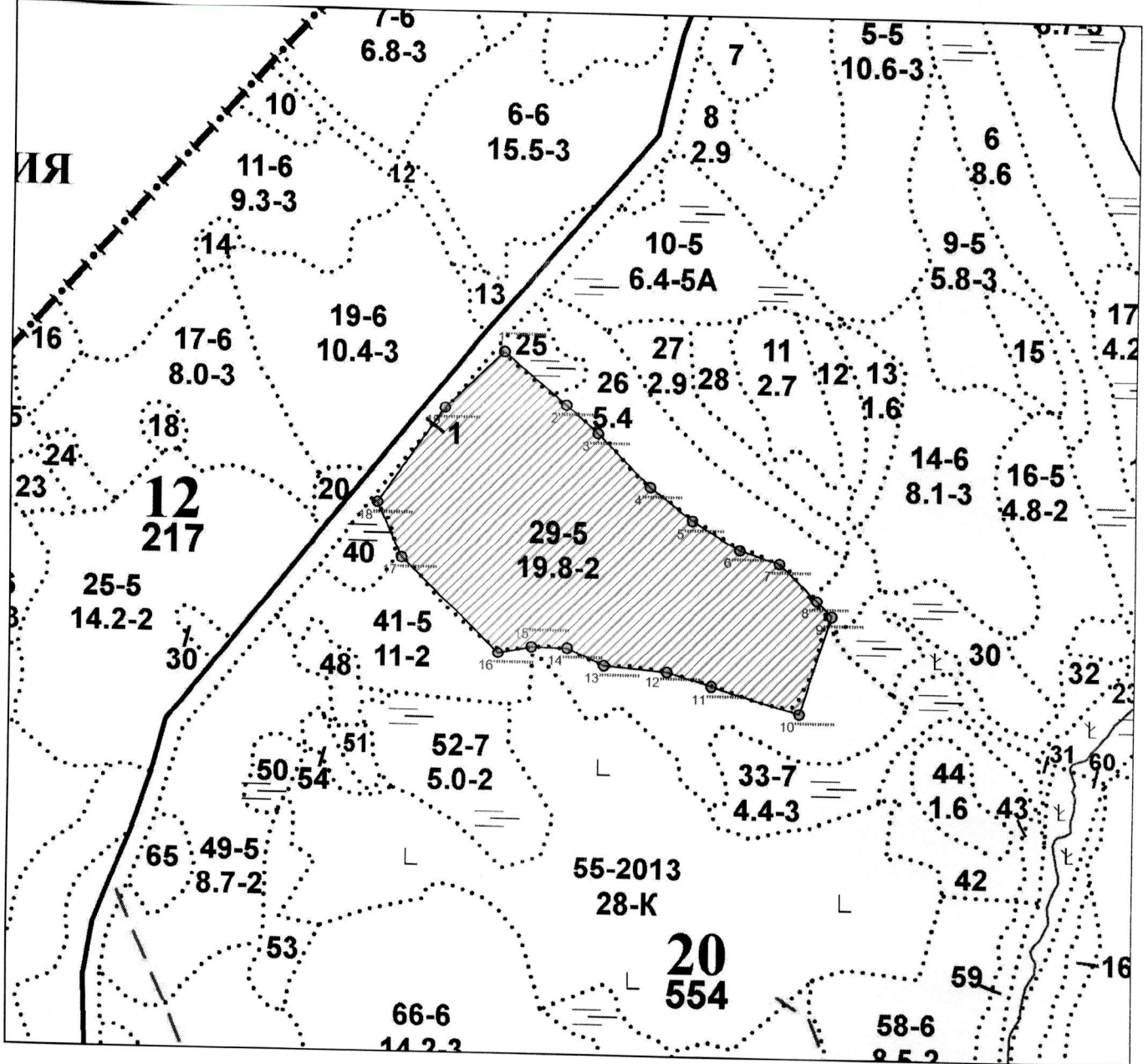
Исполнитель работ по проведению лесопатологического обследования:

ФИО Зайцев М.Э. Подпись [Подпись]

Дата составления документа 26.09.2017 Телефон \_\_\_\_\_

Абрис участка

М 1 : 10000



Номера точек	Координаты		Румбы линий	Длина, м					
	Широта	Долгота							
1	60° 53' 46.082"	28° 25' 53.04"	ЮВ 50°	129	6	60° 53' 36.282"	28° 26' 18.083"	ЮВ 72°	66
2					7				
2	60° 53' 43.422"	28° 25' 59.627"	ЮВ 50°	67	7	60° 53' 35.628"	28° 26' 22.288"	ЮВ 46°	84
3					8				
3	60° 53' 42.022"	28° 26' 03.009"	ЮВ 46°	117	8	60° 53' 33.738"	28° 26' 26.305"	ЮВ 43°	34
4					9				
4	60° 53' 39.368"	28° 26' 08.559"	ЮВ 53°	85	9	60° 53' 32.922"	28° 26' 27.873"	ЮЗ 18°	162
5					10				
5	60° 53' 37.717"	28° 26' 13.044"	ЮВ 60°	88	10	60° 53' 27.937"	28° 26' 24.555"	СЗ 74°	146
6					11				

Исполнитель работ по проведению лесопатологического обследования:

ФИО Зайцев И. В. Подпись [Signature]

Дата составления документа 26.09.2017 Телефон \_\_\_\_\_

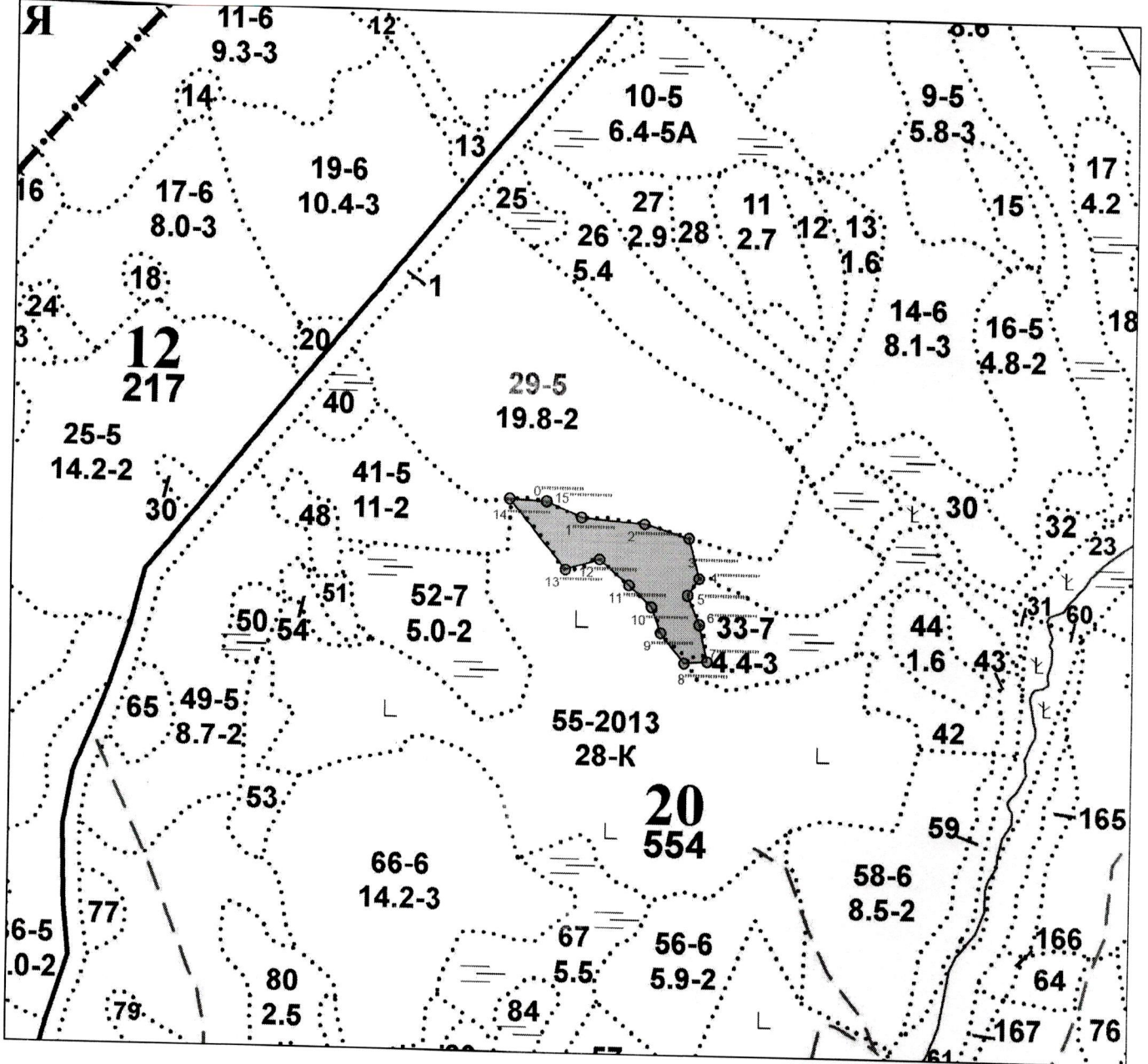


11 ..... - 12 ..... .....	60° 53' 29.265"	28° 26' 15.206"	C3 74°	74
12 ..... - 13 ..... .....	60° 53' 29.941"	28° 26' 10.47"	C3 85°	101
13 ..... - 14 ..... .....	60° 53' 30.198"	28° 26' 03.801"	C3 65°	64
14 ..... - 15 ..... .....	60° 53' 31.066"	28° 25' 59.906"	C3 89°	57
15 ..... - 16 ..... .....	60° 53' 31.1"	28° 25' 56.134"	103 79°	54
16 ..... - 17 ..... .....	60° 53' 30.758"	28° 25' 52.615"	C3 46°	216
17 ..... - 18 ..... .....	60° 53' 35.607"	28° 25' 42.261"	C3 25°	94
18 ..... - 19 ..... .....	60° 53' 38.354"	28° 25' 39.665"	CB 36°	184
19 ..... - 1 ..... .....	60° 53' 43.179"	28° 25' 46.767"	CB 46°	130



Абрис участка

М 1 : 10000



Номера точек	Координаты		Румбы линий	Длина, м	"
	Широта	Долгота			
0	60° 53' 31.005"	28° 26' 00.073"	ЮВ 66°	61	5
1	60° 53' 30.198"	28° 26' 03.801"	ЮВ 85°	101	6
2	60° 53' 29.941"	28° 26' 10.47"	ЮВ 74°	74	7
3	60° 53' 29.274"	28° 26' 15.226"	ЮВ 15°	66	8
4	60° 53' 27.191"	28° 26' 16.334"	ЮЗ 34°	32	9
					10
					5
					6
					6
					7
					7
					8
					8
					9
					9
					10

Исполнитель работ по проведению лесопатологического обследования:

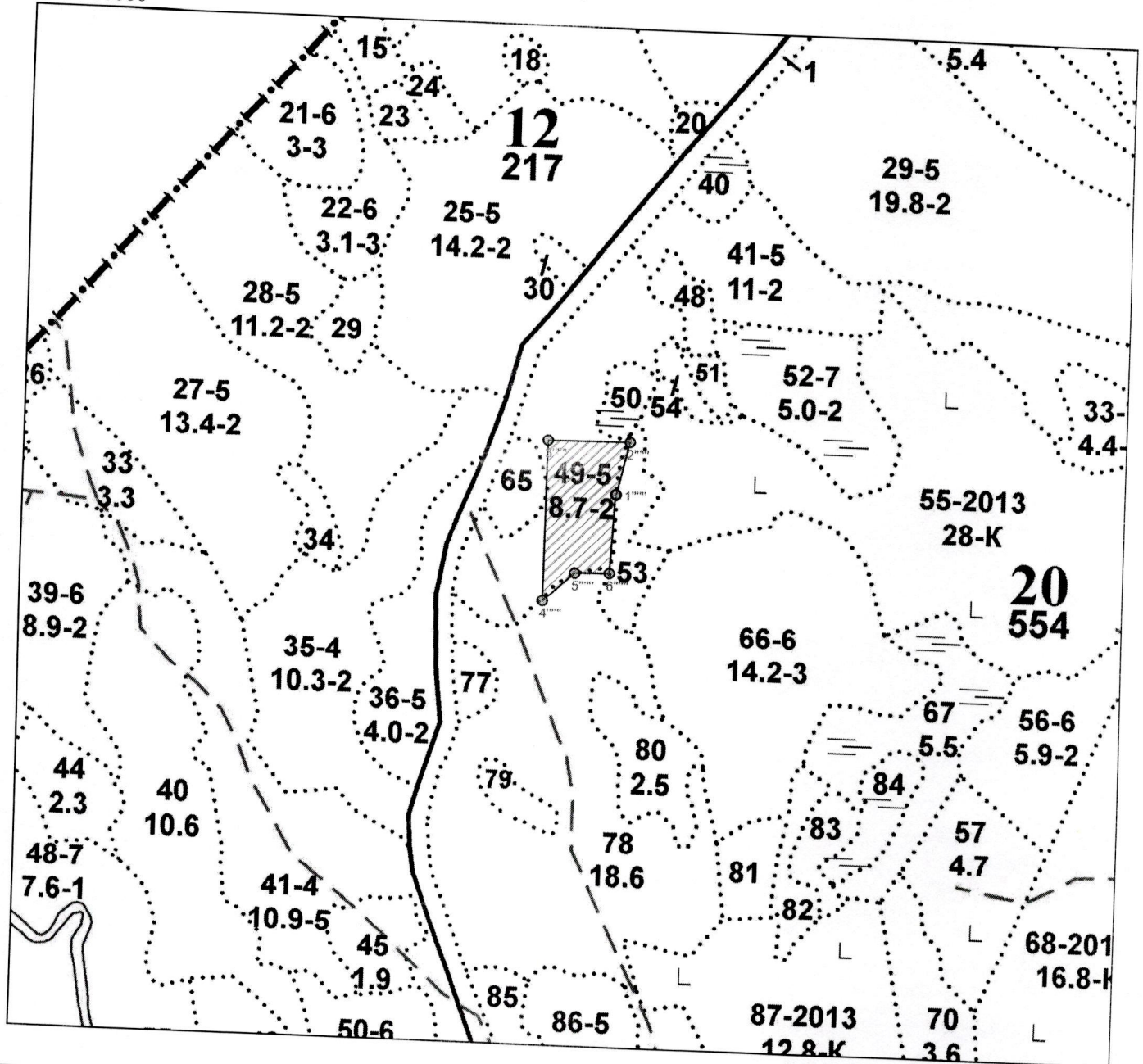
ФИО Зайцев М.Д. Подпись [Signature]

Дата составления документа 26.09.2012 Телефон \_\_\_\_\_

10 ..... - 11 ..... .....	60° 53' 25.719"	28° 26' 11.271"	C3 48°	49
11 ..... - 12 ..... .....	60° 53' 26.774"	28° 26' 08.879"	C3 49°	62
12 ..... - 13 ..... .....	60° 53' 28.073"	28° 26' 05.757"	Ю3 72°	57
13 ..... - 14 ..... .....	60° 53' 27.509"	28° 26' 02.13"	C3 39°	143
14 ..... - 15 ..... .....	60° 53' 31.1"	28° 25' 56.134"	ЮВ 87°	59

М 1 : 10000

Абрис участка



Номера точек	Координаты		Румбы линий	Длина, м
	Широта	Долгота		
1'''''' - 2''''''	60° 53' 19.469''	28° 25' 28.12''	СВ 13°	86
2'''''' - 3''''''	60° 53' 22.187''	28° 25' 29.444''	ЮЗ 89°	133
3'''''' - 4''''''	60° 53' 22.135''	28° 25' 20.6''	ЮЗ 0°	257
4'''''' - 5''''''	60° 53' 13.839''	28° 25' 20.493''	СВ 48°	70
5'''''' - 6''''''	60° 53' 15.346''	28° 25' 23.916''	СВ 88°	56
6'''''' - 1''''''	60° 53' 15.394''	28° 25' 27.632''	СВ 3°	126

Исполнитель работ по проведению лесопатологического обследования:

ФИО Зайцев М. Д.

Подпись [Signature]

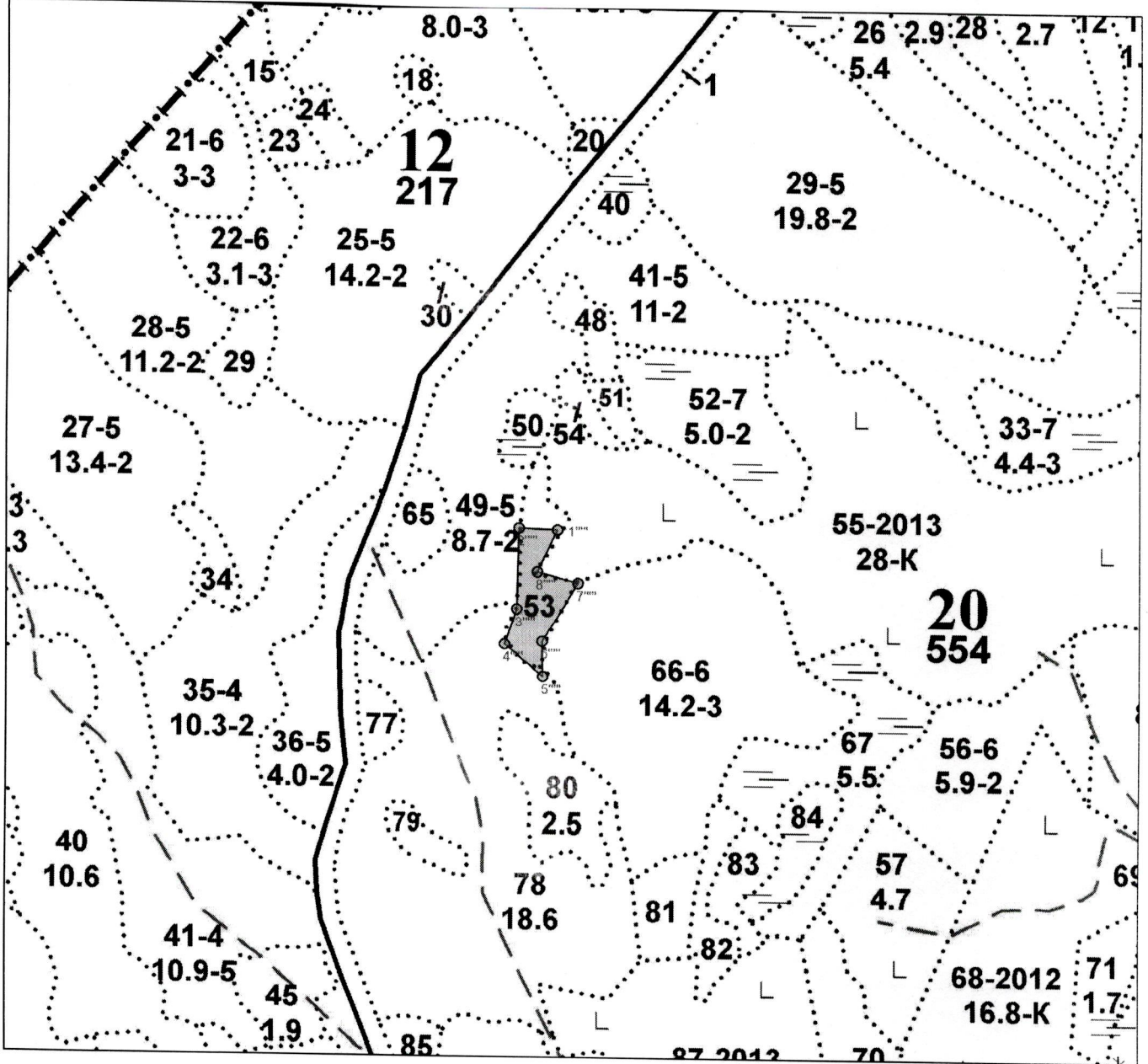
Дата составления документа 28.09.2017

Телефон \_\_\_\_\_



Абрис участка

М 1 : 10000



Номера точек	Координаты		Румбы линий	Длина, м
	Широта	Долгота		
1 <sup>10000</sup> - 2 <sup>10000</sup>	60° 53' 19.311"	28° 25' 31.989"	СЗ 88°	61
2 <sup>10000</sup> - 3 <sup>10000</sup>	60° 53' 19.387"	28° 25' 27.952"	ЮЗ 1°	125
3 <sup>10000</sup> - 4 <sup>10000</sup>	60° 53' 15.343"	28° 25' 27.739"	ЮЗ 19°	59
4 <sup>10000</sup> - 5 <sup>10000</sup>	60° 53' 13.528"	28° 25' 26.46"	ЮВ 50°	79
5 <sup>10000</sup> - 6 <sup>10000</sup>	60° 53' 11.885"	28° 25' 30.472"	СЗ 1°	56
6 <sup>10000</sup> - 7 <sup>10000</sup>	60° 53' 13.683"	28° 25' 30.403"	СВ 32°	108
7 <sup>10000</sup> - 8 <sup>10000</sup>	60° 53' 16.648"	28° 25' 34.164"	СЗ 75°	66
8 <sup>10000</sup> - 1 <sup>10000</sup>	60° 53' 17.197"	28° 25' 29.895"	СВ 26°	73

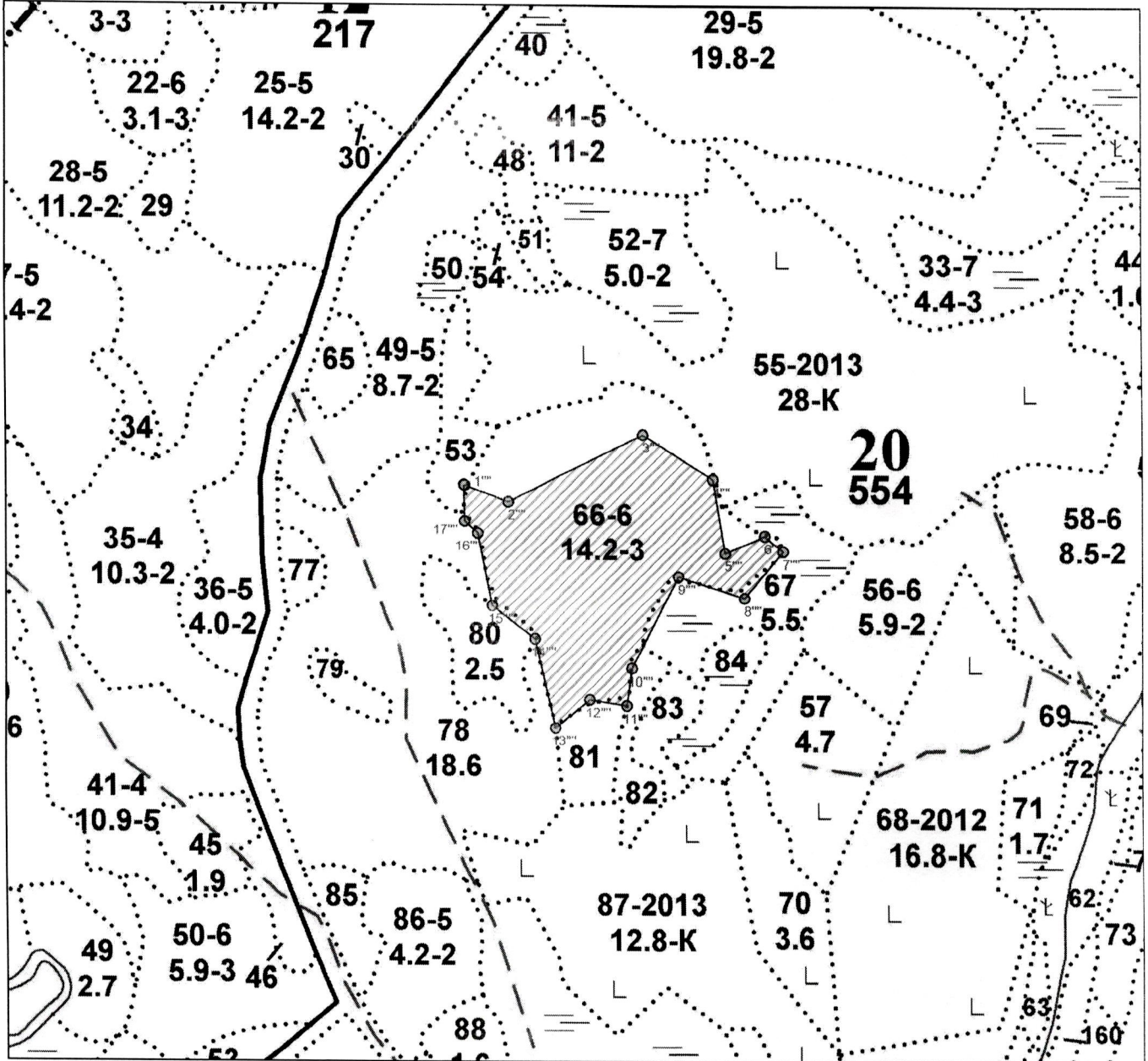
Исполнитель работ по проведению лесопатологического обследования:

ФИО Зайцев М.Э. Подпись *М.Э. Зайцев*

Дата составления документа 26.09.2017 Телефон \_\_\_\_\_

Абрис участка

М 1 : 10000



Номера точек	Координаты		Румбы линий	Длина, м	14'' - 15''	60° 53' 05.957"	28° 25' 37.862"	СЗ 53°	85
	Широта	Долгота							
1'' - 2''	60° 53' 13.735"	28° 25' 30.509"	ЮВ 70°	74	15'' - 16''	60° 53' 07.616"	28° 25' 33.386"	СЗ 11°	116
2'' - 3''	60° 53' 12.905"	28° 25' 35.091"	СВ 63°	237	16'' - 17''	60° 53' 11.298"	28° 25' 31.895"	СЗ 47°	28
3'' - 4''	60° 53' 16.328"	28° 25' 49.157"	ЮВ 57°	131	17'' - 1''	60° 53' 11.92"	28° 25' 30.509"	СЗ 1°	57
4'' - 5''	60° 53' 14.046"	28° 25' 56.509"	ЮВ 9°	117					
5'' - 6''	60° 53' 10.313"	28° 25' 57.788"	СВ 66°	68					
6'' - 7''	60° 53' 11.194"	28° 26' 01.943"	ЮВ 50°	38					
7'' - 8''	60° 53' 10.416"	28° 26' 03.861"	ЮЗ 40°	96					
8'' - 9''	60° 53' 08.031"	28° 25' 59.812"	СЗ 72°	110					
9'' - 10''	60° 53' 09.12"	28° 25' 52.886"	ЮЗ 27°	161					
10'' - 11''	60° 53' 04.505"	28° 25' 47.984"	ЮЗ 8°	58					
11'' - 12''	60° 53' 02.638"	28° 25' 47.452"	СЗ 81°	59					
12'' - 13''	60° 53' 02.928"	28° 25' 43.582"	ЮЗ 51°	70					
13'' - 14''	60° 53' 01.497"	28° 25' 39.993"	СЗ 13°	142					

Исполнитель работ по проведению лесопатологического обследования:

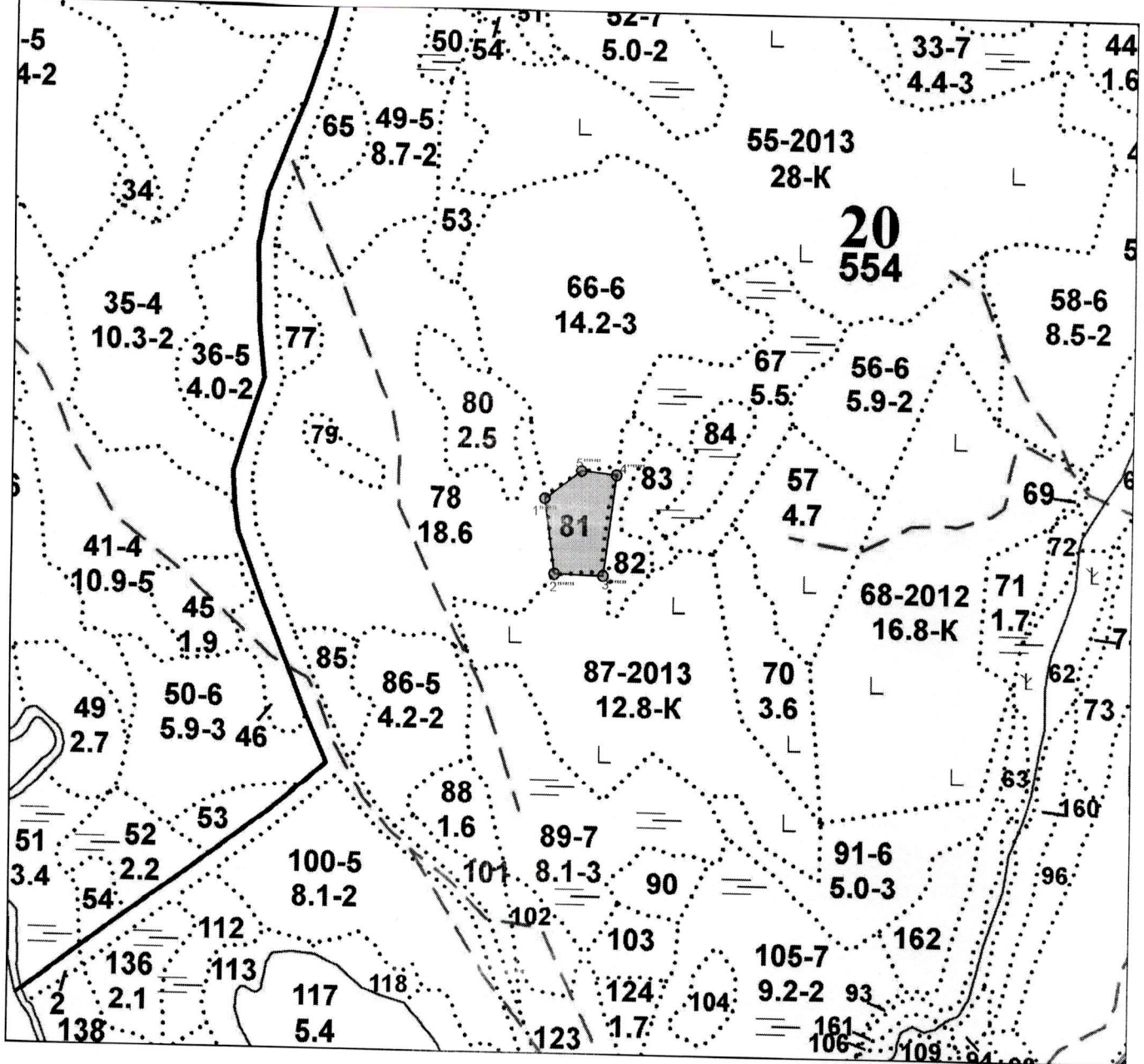
ФИО Зайцев М.Э. Подпись [Signature]

Дата составления документа 26.09.2017 Телефон \_\_\_\_\_



Абрис участка

М 1 : 10000



Номера точек	Координаты		Румбы линий	Длина, м
	Широта	Долгота		
1 <sup>1</sup> - 2 <sup>1</sup>	60° 53' 01.439"	28° 25' 39.855"	ЮВ 8°	119
2 <sup>2</sup> - 3 <sup>2</sup>	60° 52' 57.618"	28° 25' 40.941"	ЮВ 89°	78
3 <sup>3</sup> - 4 <sup>3</sup>	60° 52' 57.568"	28° 25' 46.141"	СВ 7°	158
4 <sup>4</sup> - 5 <sup>4</sup>	60° 53' 02.647"	28° 25' 47.438"	СЗ 85°	56
5 <sup>5</sup> - 1 <sup>1</sup>	60° 53' 02.82"	28° 25' 43.732"	ЮЗ 54°	73

Исполнитель работ по проведению лесопатологического обследования:

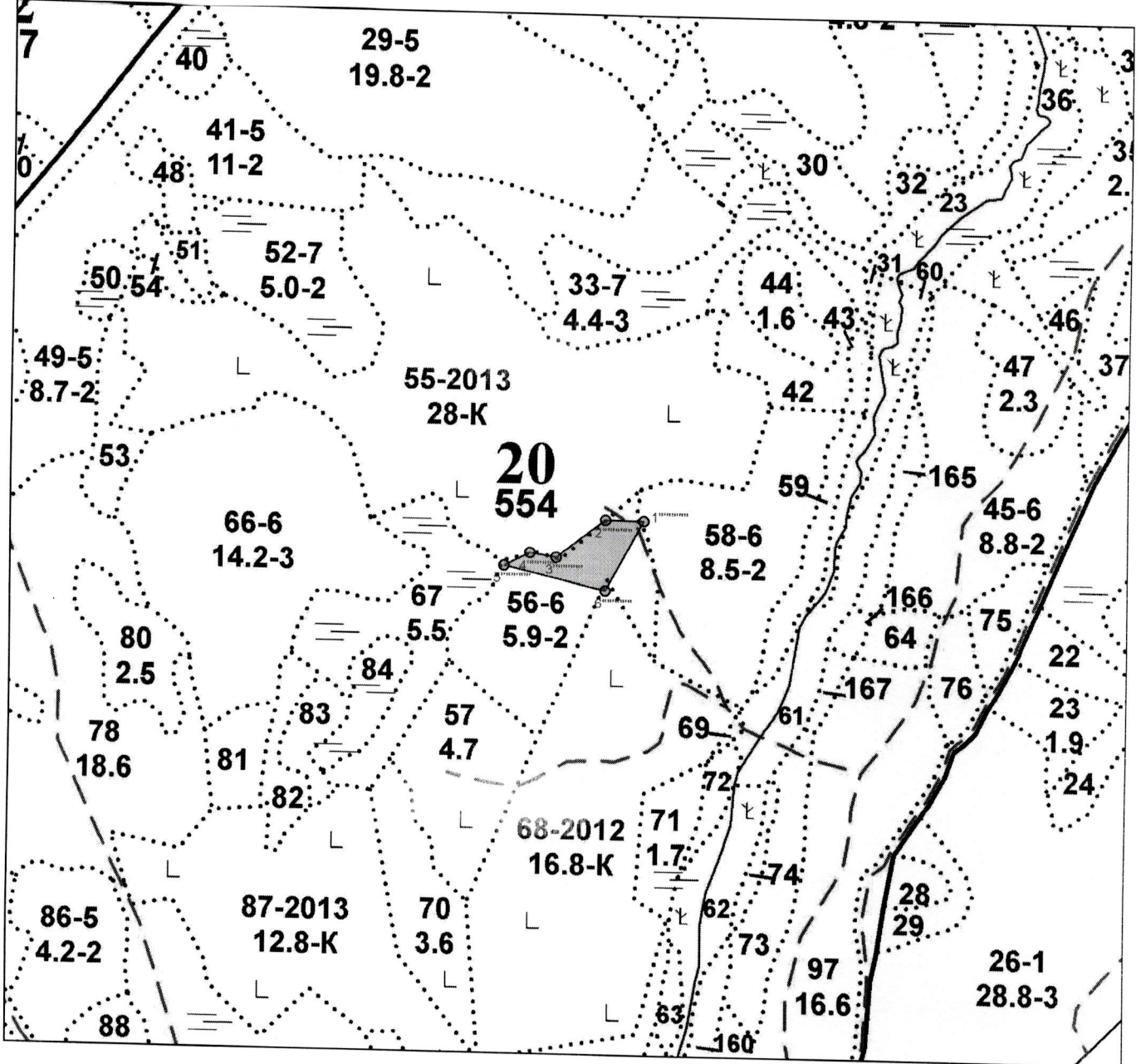
ФИО Зайцев М.Э. Подпись [Подпись]

Дата составления документа 26.09.2017 Телефон \_\_\_\_\_



Абрис участка

М 1 : 10000



Номера точек	Координаты		Румбы линий	Длина, м
	Широта	Долгота		
1 2	60° 53' 12.807"	28° 26' 26.618"	СЗ 89°	61
2 3	60° 53' 12.83"	28° 26' 22.56"	ЮЗ 52°	100
3 4	60° 53' 10.863"	28° 26' 17.316"	СЗ 81°	42
4 5	60° 53' 11.078"	28° 26' 14.536"	ЮЗ 63°	46
5 6	60° 53' 10.401"	28° 26' 11.788"	ЮВ 77°	167
6 1	60° 53' 09.19"	28° 26' 22.573"	СВ 29°	127

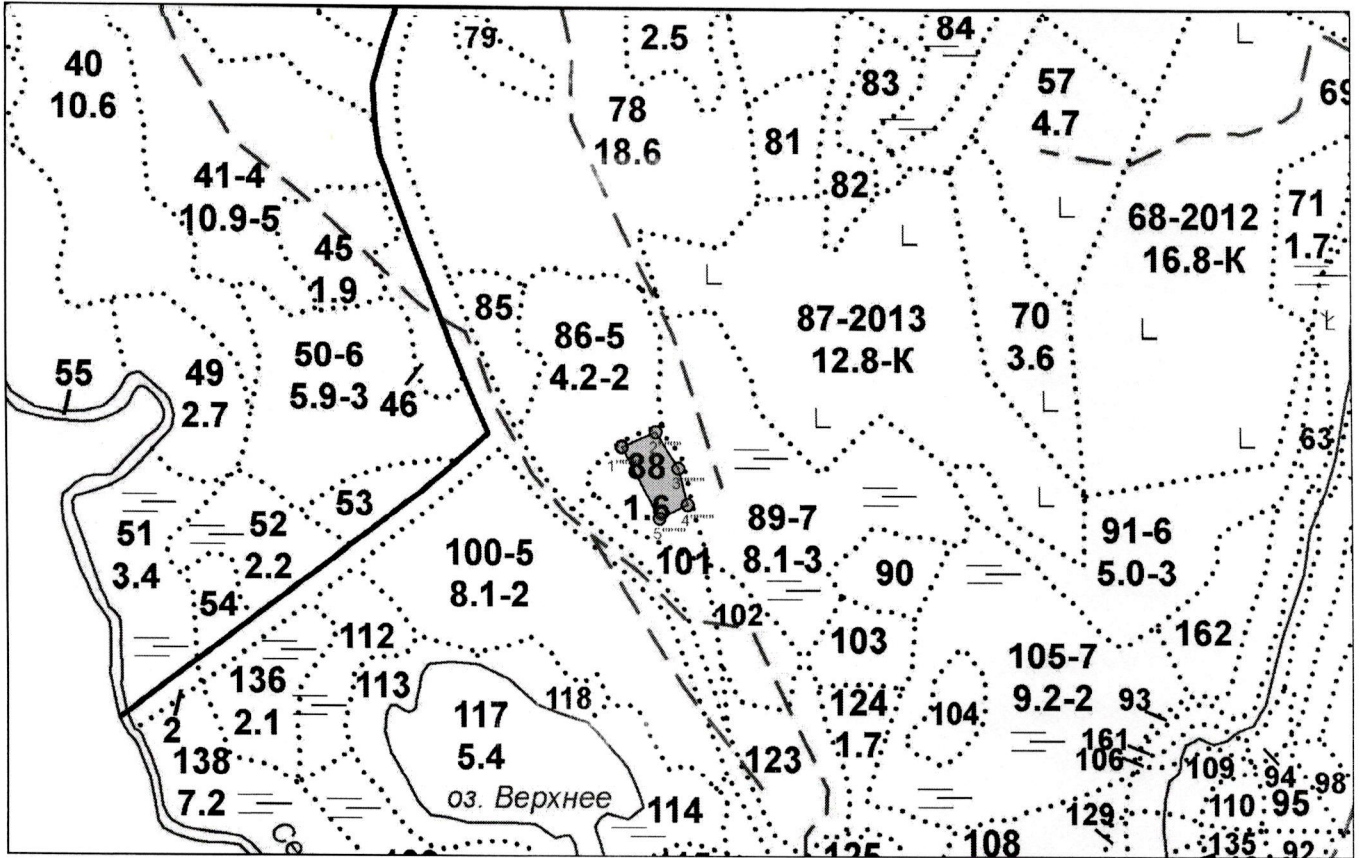
Исполнитель работ по проведению лесопатологического обследования:

ФИО Зайцев М.Э. Подпись [Подпись]

Дата составления документа 26.09.2017 Телефон \_\_\_\_\_

Абрис участка

М 1 : 10000



Номера точек	Координаты		Румбы линий	Длина, м
	Широта	Долгота		
1'''''' - 2''''''	60° 52' 37.741"	28° 25' 07.672"	СВ 67°	49
2'''''' - 3''''''	60° 52' 38.369"	28° 25' 10.683"	ЮВ 33°	55
3'''''' - 4''''''	60° 52' 36.868"	28° 25' 12.69"	ЮВ 14°	50
4'''''' - 5''''''	60° 52' 35.298"	28° 25' 13.479"	ЮЗ 64°	42
5'''''' - 1''''''	60° 52' 34.705"	28° 25' 10.97"	СЗ 27°	107

Исполнитель работ по проведению лесопатологического обследования:

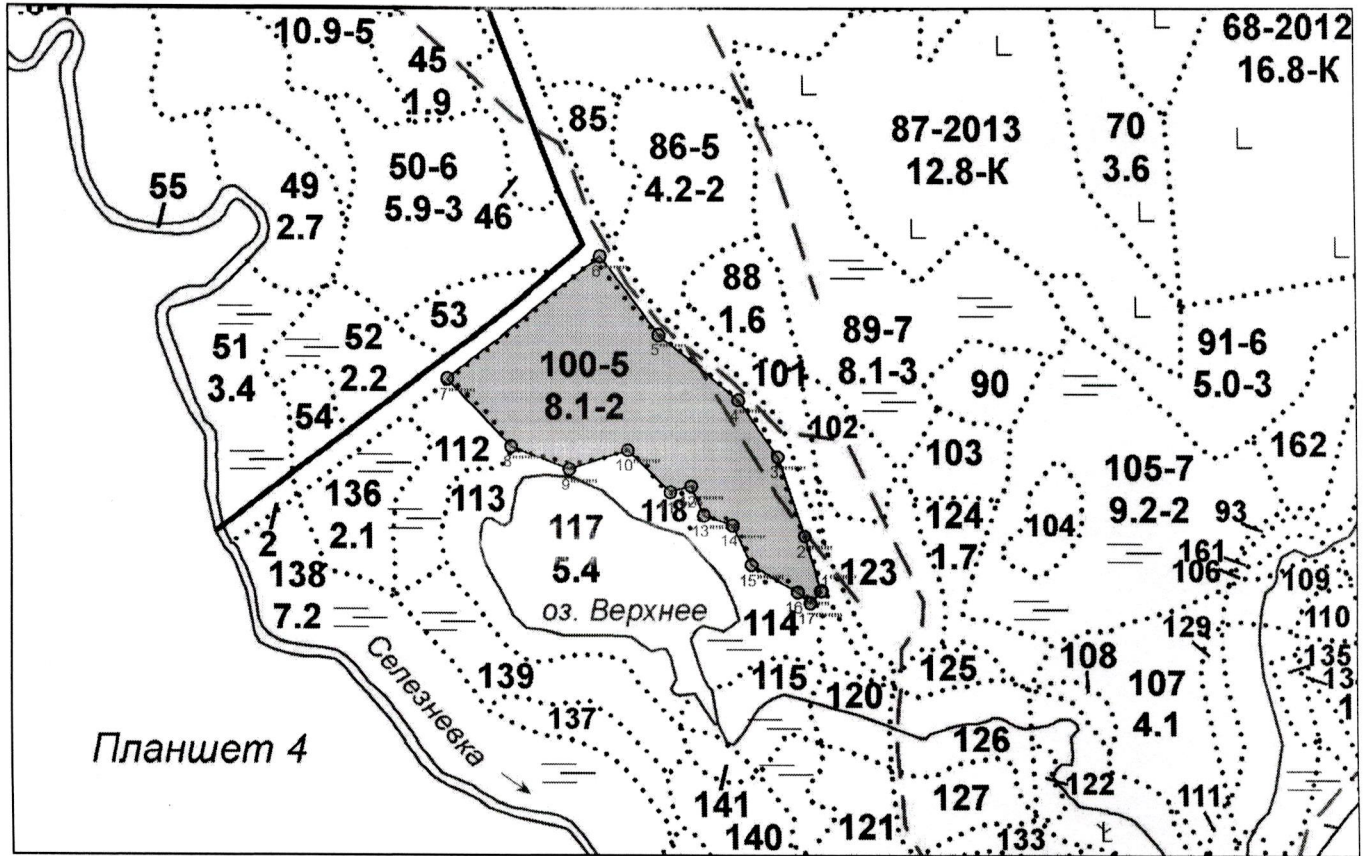
ФИО Зайцев М.Э Подпись [Подпись]

Дата составления документа 26.09.2017 Телефон \_\_\_\_\_



Абрис участка

М 1 : 10000



Номера точек	Координаты		Румбы линий	Длина, м
	Широта	Долгота		
1'''''''' - 2''''''''	60° 52' 23.697"	28° 25' 16.687"	СЗ 17°	75
2'''''''' - 3''''''''	60° 52' 26.027"	28° 25' 15.246"	СЗ 19°	109
3'''''''' - 4''''''''	60° 52' 29.352"	28° 25' 12.898"	СЗ 35°	91
4'''''''' - 5''''''''	60° 52' 31.752"	28° 25' 09.444"	СЗ 51°	136
5'''''''' - 6''''''''	60° 52' 34.519"	28° 25' 02.435"	СЗ 37°	128
6'''''''' - 7''''''''	60° 52' 37.819"	28° 24' 57.338"	ЮЗ 52°	261
7'''''''' - 8''''''''	60° 52' 32.639"	28° 24' 43.674"	ЮВ 44°	122
8'''''''' - 9''''''''	60° 52' 29.788"	28° 24' 49.318"	ЮВ 69°	83
9'''''''' - 10''''''''	60° 52' 28.815"	28° 24' 54.487"	СВ 72°	82
10'''''''' - 11''''''''	60° 52' 29.63"	28° 24' 59.665"	ЮВ 46°	79
11'''''''' - 12''''''''	60° 52' 27.853"	28° 25' 03.403"	СВ 75°	29
12'''''''' - 13''''''''	60° 52' 28.093"	28° 25' 05.241"	ЮВ 24°	41
13'''''''' - 14''''''''	60° 52' 26.885"	28° 25' 06.35"	ЮВ 72°	40
14'''''''' - 15''''''''	60° 52' 26.481"	28° 25' 08.895"	ЮВ 25°	58
15'''''''' - 16''''''''	60° 52' 24.783"	28° 25' 10.525"	ЮВ 60°	71
16'''''''' - 17''''''''	60° 52' 23.647"	28° 25' 14.598"	ЮВ 50°	22
17'''''''' -	60° 52' 23.183"	28° 25' 15.739"	СВ 44°	22

Исполнитель работ по проведению лесопатологического обследования:

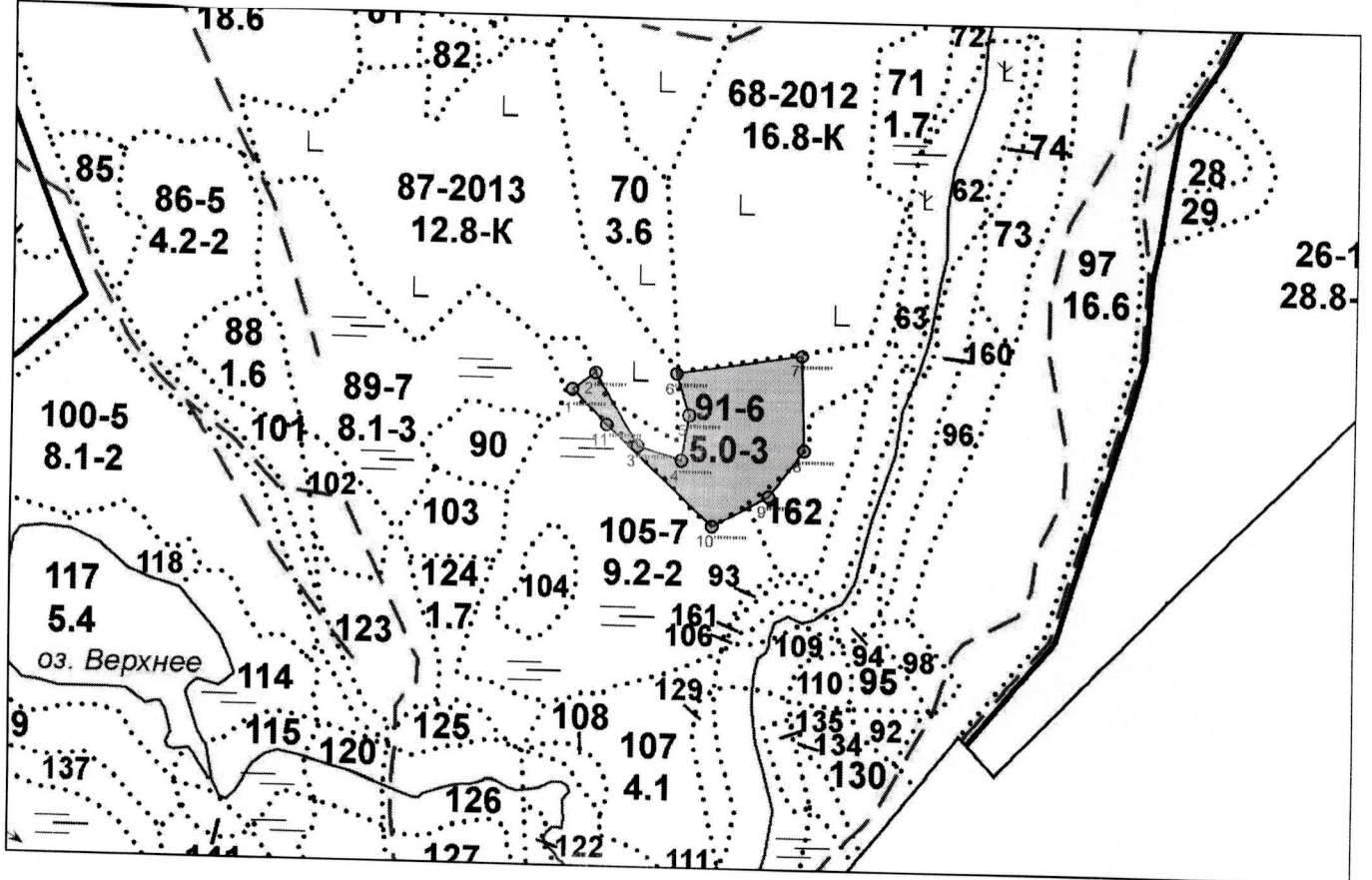
ФИО Зайцев И. В. Подпись [Signature]

Дата составления документа 26.09.2017 Телефон \_\_\_\_\_



Абрис участка

М 1 : 10000



Номера точек	Координаты		Румбы линий	Длина, м
	Широта	Долгота		
1 - 2	60° 52' 34.904"	28° 25' 39.171"	СВ 55°	38
2 - 3	60° 52' 35.614"	28° 25' 41.235"	ЮВ 31°	110
3 - 4	60° 52' 32.564"	28° 25' 45.046"	ЮВ 73°	61
4 - 5	60° 52' 31.978"	28° 25' 48.939"	СВ 9°	60
5 - 6	60° 52' 33.888"	28° 25' 49.563"	СЗ 18°	57
6 - 7	60° 52' 35.646"	28° 25' 48.398"	СВ 81°	168
7 - 8	60° 52' 36.525"	28° 25' 59.448"	ЮВ 2°	125
8 - 9	60° 52' 32.495"	28° 25' 59.762"	ЮЗ 37°	77
9 - 10	60° 52' 30.515"	28° 25' 56.671"	ЮЗ 61°	85
10 - 11	60° 52' 29.194"	28° 25' 51.721"	СЗ 47°	193
11 - 1	60° 52' 33.428"	28° 25' 42.273"	СЗ 45°	66

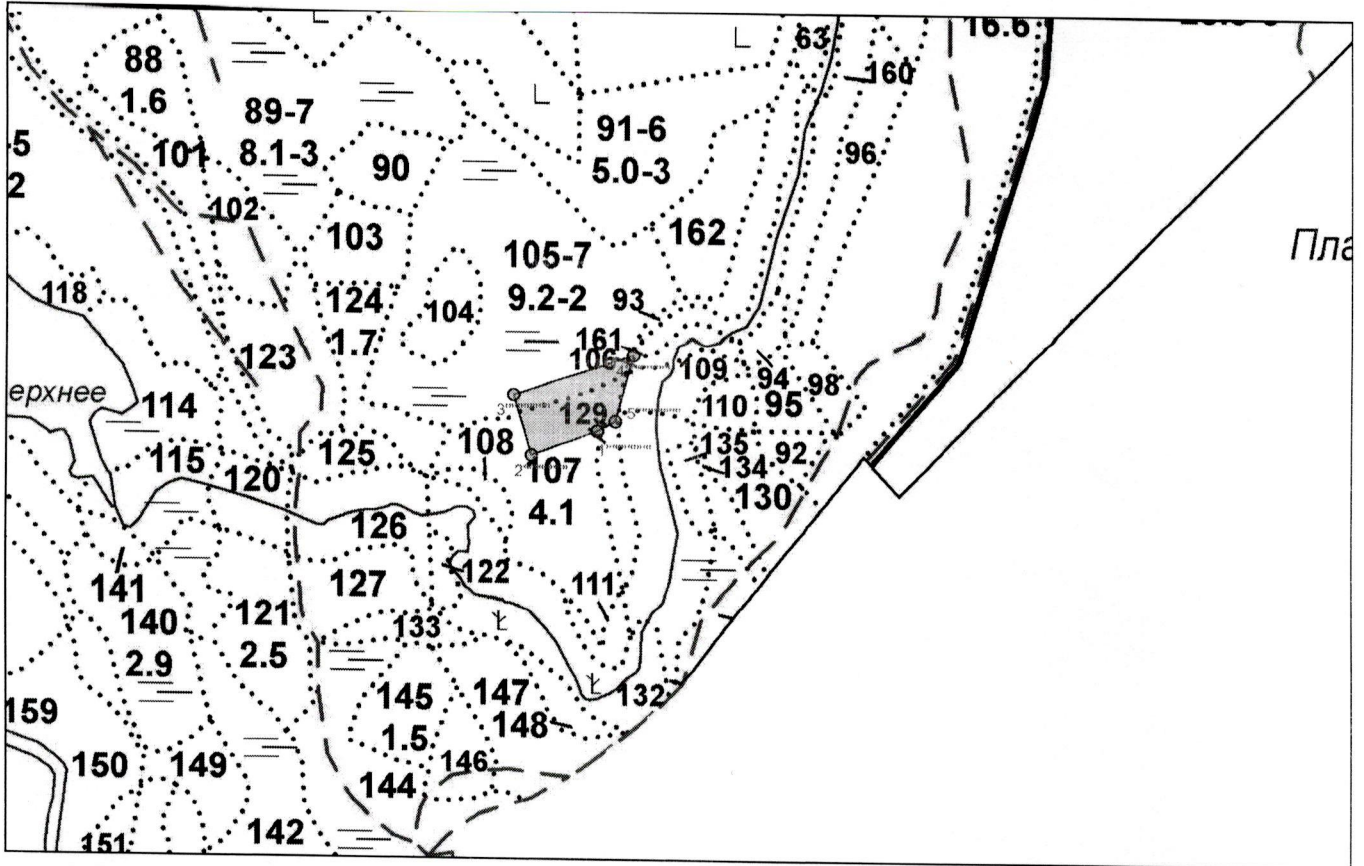
Исполнитель работ по проведению лесопатологического обследования:

ФИО Зайцев М.Э. Подпись [Подпись]

Дата составления документа 16.09.2017 Телефон \_\_\_\_\_

Абрис участка

М 1 : 10000



Номера точек	Координаты		Румбы линий	Длина, м
	Широта	Долгота		
1.....	60° 52' 21.505"	28° 25' 50.234"	ЮЗ 70°	94
2.....				
2.....	60° 52' 20.473"	28° 25' 44.365"	СЗ 17°	83
3.....				
3.....	60° 52' 23.037"	28° 25' 42.759"	СВ 72°	168
4.....				
4.....	60° 52' 24.757"	28° 25' 53.361"	ЮЗ 15°	91
5.....				
5.....	60° 52' 21.921"	28° 25' 51.799"	ЮЗ 62°	27
1.....				

Исполнитель работ по проведению лесопатологического обследования:

ФИО Зайцев М.Э. Подпись [Signature]

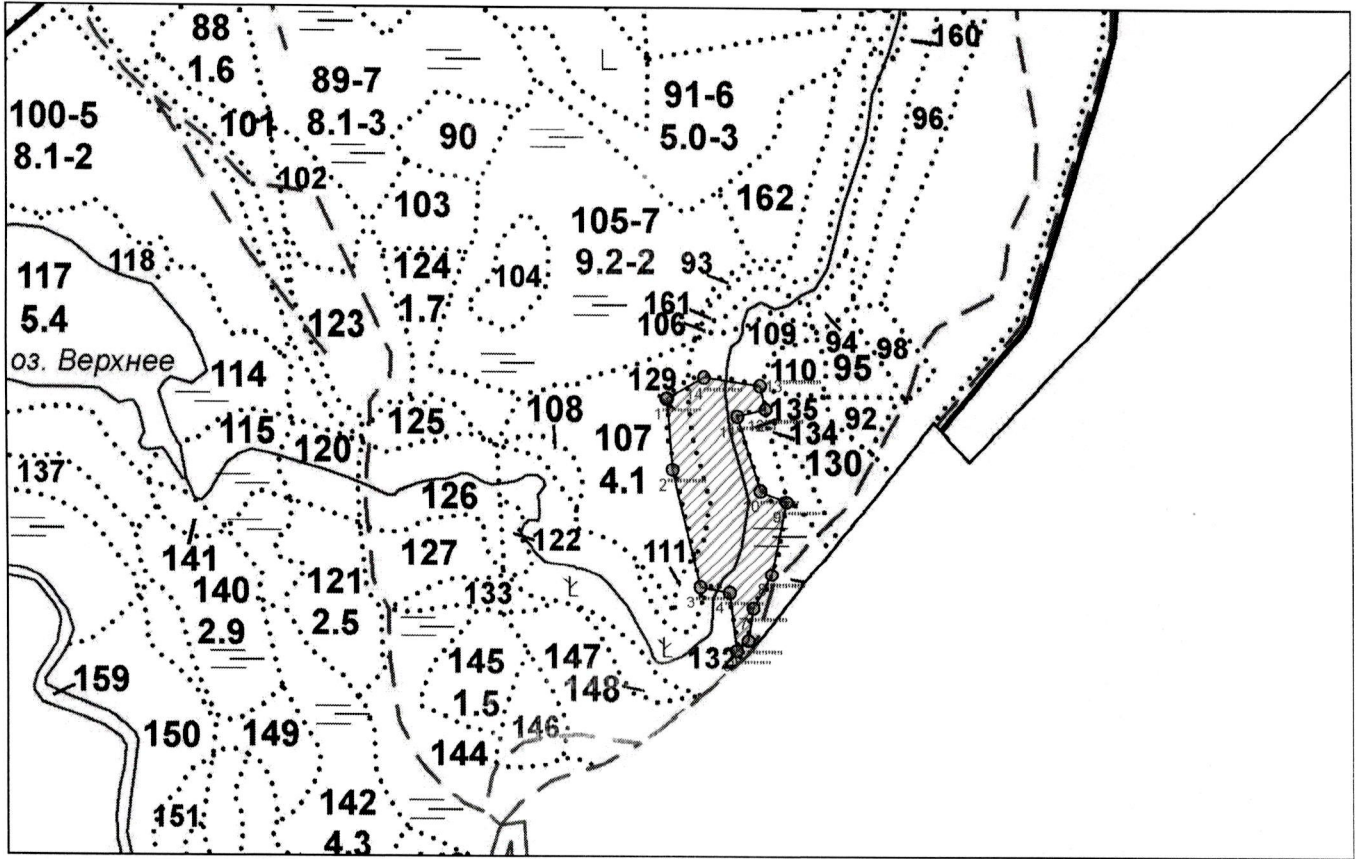
Дата составления документа 26.09.2018

Телефон \_\_\_\_\_



Абрис участка

М 1 : 10000



Номера точек	Координаты		Румбы линий	Длина, м						
	Широта	Долгота			12''					
1''	60° 52' 21.464"	28° 25' 50.244"	ЮВ 4°	92	12''					
2''					12''	60° 52' 21.022"	28° 25' 58.917"	СЗ 14°	31	
2''	60° 52' 18.507"	28° 25' 50.667"	ЮВ 13°	159	13''					
3''					13''	60° 52' 22.003"	28° 25' 58.431"	СЗ 82°	75	
3''	60° 52' 13.483"	28° 25' 53.05"	ЮВ 80°	39	14''					
4''					14''	60° 52' 22.337"	28° 25' 53.513"	ЮЗ 62°	57	
4''	60° 52' 13.253"	28° 25' 55.628"	ЮВ 7°	78	1''					
5''										
5''	60° 52' 10.741"	28° 25' 56.252"	СВ 48°	21						
6''										
6''	60° 52' 11.189"	28° 25' 57.271"	СВ 9°	43						
7''										
7''	60° 52' 12.575"	28° 25' 57.712"	СВ 29°	51						
8''										
8''	60° 52' 14.015"	28° 25' 59.338"	СВ 12°	100						
9''										
9''	60° 52' 17.174"	28° 26' 00.704"	СЗ 68°	37						
10''										
10''	60° 52' 17.632"	28° 25' 58.405"	СЗ 17°	100						
11''										
11''	60° 52' 20.73"	28° 25' 56.416"	СВ 76°	39						

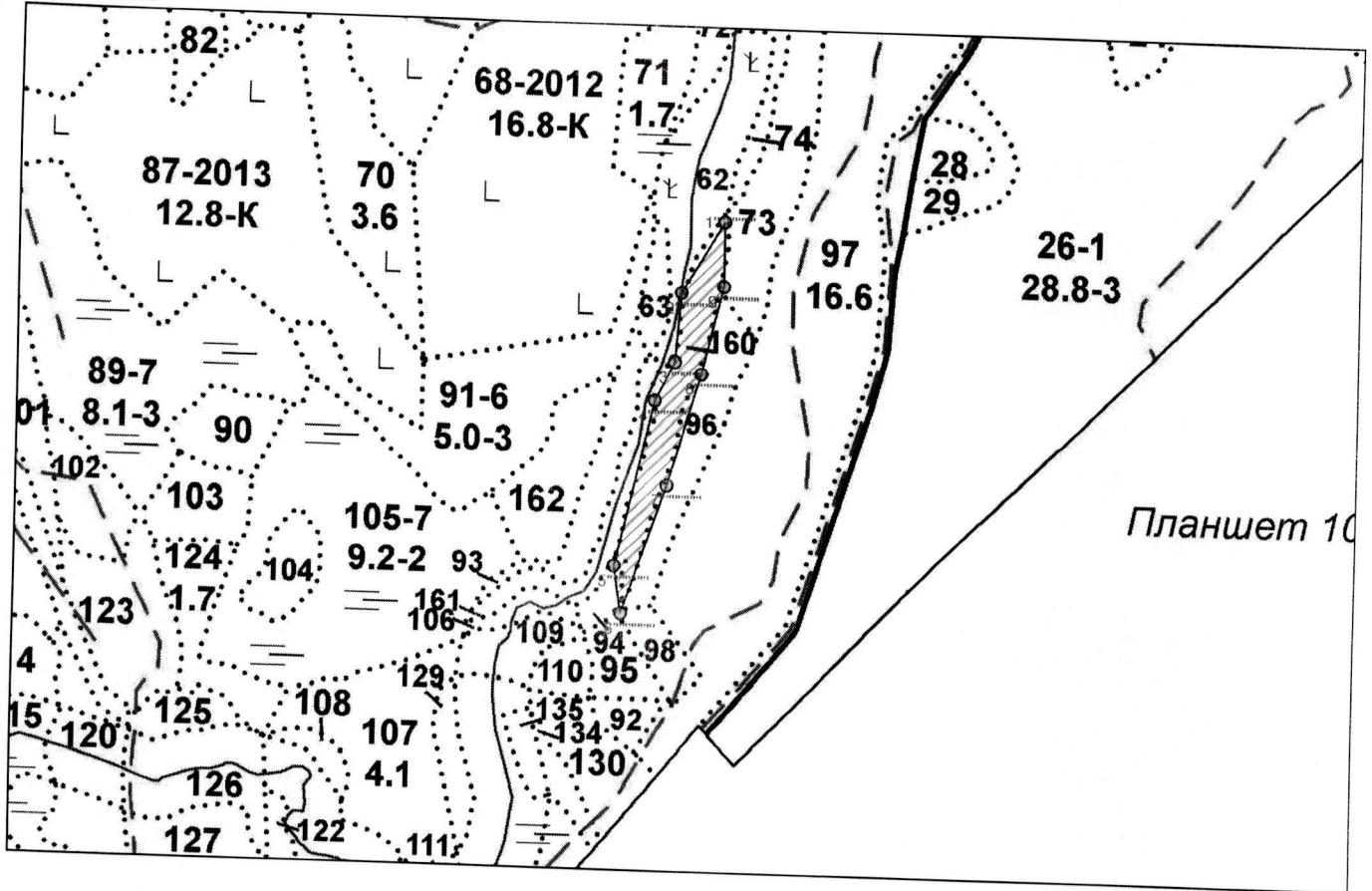
Исполнитель работ по проведению лесопатологического обследования:

ФИО Зайцев М.А. Подпись *М.А. Зайцев*

Дата составления документа 26.09.2017 Телефон \_\_\_\_\_

М 1 : 10000

Абрис участка



Номера точек	Координаты		Румбы линий	Длина, м
	Широта	Долгота		
1	60° 52' 41.82"	28° 26' 15.201"	ЮЗ 31°	108
2	60° 52' 38.834"	28° 26' 11.444"	ЮЗ 5°	89
3	60° 52' 35.97"	28° 26' 10.944"	ЮЗ 26°	58
4	60° 52' 34.291"	28° 26' 09.244"	ЮЗ 13°	227
5	60° 52' 27.133"	28° 26' 05.935"	ЮВ 9°	63
6	60° 52' 25.113"	28° 26' 06.597"	СВ 19°	181
7	60° 52' 30.668"	28° 26' 10.443"	СВ 16°	155
8	60° 52' 35.482"	28° 26' 13.323"	СВ 14°	116
9	60° 52' 39.139"	28° 26' 15.201"	СЗ 0°	83

Исполнитель работ по проведению лесопатологического обследования:

ФИО Зайцев М.Э.

Подпись [Signature]

Дата составления документа 26.09.2017

Телефон \_\_\_\_\_