

«УТВЕРЖДАЮ»
Должность начальник отдела охраны и защиты лесов
Ф.И.О. Латышев В.А.
Дата 20.10.2017

АКТ
лесопатологического обследования № 368-17/47
лесных насаждений Приозерского лесничества (лесопарка)
Ленинградской области (субъект Российской Федерации)

Способ лесопатологического обследования: инструментальный

Место проведения

Участковое лесничество	Урочище (дача)	Квартал (квартала)	Выдел (выдела)	Площадь, га
Джатиевское	-	88	12.1	6.4
	-	88	14.1	0.4

Лесопатологическое обследование проведено на общей площади 6.8 га.

1. Инструментальное обследование лесного участка.

1.1 Фактическая таксационная характеристика лесного насаждения соответствует таксационному описанию.

Причины несоответствия: _____

Ведомость лесных участков с выявленными несоответствиями таксационным описаниям приведена в приложении 1 к Акту.

1.2 Состояние насаждений: _____ с утраченной _____ устойчивостью

Причины повреждения: _____ Ветровал, короед-типограф

Заселено (отработано) стволовыми вредителями:

Квартал	Выдел	Вид вредителя	Порода	Встречаемость (% заселенных/отработанных деревьев)	Степень заселения лесного насаждения (слабая, средняя, сильная)
1	2	3	4	5	6
88	12.1	Короед-типограф	Е	0/90	-
88	14.1	Короед-типограф	Е	0/80	-

Повреждено огнем:

Квартал	Выдел	Вид пожара	Порода	Состояние корневых лап		Состояние корневых лап		Подсушивание луба	
				Процент поврежденных огнём корней	Процент деревьев с данным повреждением	Ожог корневой шейки по окружности (1/4; 2/4; 3/4; более 3/4)	Процент деревьев с данным повреждением	По окружности (1/4; 2/4; 3/4; более 3/4)	Процент деревьев с данным повреждением
1	2	3	4	5	6	7	8	9	10
на обследованных участках не выявлено									

Поражено болезнями:

Квартал	Выдел	Вид вредителя	Порода	Встречаемость (% пораженных деревьев)	Степень заселения лесного насаждения (слабая, средняя, сильная)
1	2	3	4	5	6
на обследованных участках не выявлено					

1.3 Подлежит выборке:

Квартал	Выдел	% выборки	% деревьев, подлежащих рубке									
			в том числе:									
			ослабленные	сильно ослабленные	усыхающие	свежий сухостой	старый сухостой	свежий ветровал	старый ветровал	свежий бурелом	старый бурелом	
1	2	3	4	5	6	7	8	9	10	11	12	
88	12.1	63	0	0	0	0	28	0	35	0	0	
88	14.1	64	0	0	0	0	24	0	40	0	0	

1.4 Полнота насаждений после уборки деревьев, подлежащих рубке, составит:

Квартал	Выдел	Полнота насаждений после уборки деревьев, подлежащих рубке	Критическая полнота для данной категории насаждения
1	2	3	4
88	12.1	0.2	0.3
88	14.1	<0.3 (0.252)	0.3

Заключение

С целью предотвращения негативных процессов или снижения ущерба от их воздействия назначено:

Участковое лесничество	Урочище (дача)	Квартал	Выдел	Площадь выдела, га	Вид мероприятия	Площадь мероприятия, га	Порода	Запас на выдел, куб. м	Крайние сроки проведения
1	2	3	4	5	6	7	8	9	10
Джатиевское	-	88	12 .1	6.4	СРС	6.4	Е	1734	2017 г.
	-	88	14 .1	0.4	СРС	0.4	С	116	2017 г.

Ведомости перечета деревьев, назначенных в рубку, и абрисы лесных участков прилагаются (приложение 2 и 3 к Акту).

Меры по обеспечению возобновления: содействие естественному возобновлению и/или посадка лесных культур

Мероприятия, необходимые для предупреждения повреждения или поражения смежных насаждений: лесопатологический мониторинг

Сведения для расчёта степени повреждения:

год образования старого сухостоя 2012-2014 ;

основная причина повреждения древесины Технические вредители ;

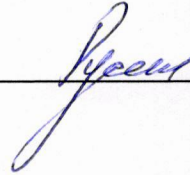
Дата проведения обследований 29.06-07.07.2017

Исполнитель работ по проведению лесопатологического обследования:

Инженер-лесопатолог Филиала ФБУ "Рослесозащита" "Центр защиты леса Ленинградской области"

Русин А.А.

Подпись



Ведомость лесных участков с выявленными несоответствиями таксационным описаниям

Источник данных	Год проведения лесоустройства	Номер квартала	Номер выдела	Площадь выдела, га	Целевое назначения лесов	Категория защитных лесов	Номер лесопатологического выдела	Площадь лесопатологического выдела, га	Таксационная характеристика											Заложено пробных площадей	
									состав	порода	возраст, лет	средняя высота, м	средний диаметр, см	тип леса	тип условий местопрорастания	полнота	бонитет	запас, куб. м/га	количество, шт.	общая площадь, га	
1	2	3	4	5	6	7	8	9	10	11	12	13	14	15	16	17	18	19	20	21	
ТО																					
Ф																					

Примечание:

ТО - таксационные описания

Ф - фактическая характеристика лесного насаждения

Исполнитель работ по проведению лесопатологического обследования:

Русин А.А.

подпись



Результаты проведения лесопатологического обследования лесных насаждений за июль 2017 г.

Субъект Российской Федерации
Участковое лесничество

Ленинградская область
Джатиевское

Лесничество (лесопарк)
Урочище (дача)

Приозерское

1	2	3	4	5	6	7	Таксационная характеристика									17	Распределение запаса насаждения по категориям состояния деревьев, %											29	30	31	32	Назначенные мероприятия						
							8	9	10	11	12	13	14	15	16		18	19	20	21	22	23	24	25	26	27	28					33	34					
88	12	7	3	Запретные полосы	0.1	6.4	7	Е	130	24	28	ЧС	0.6	3	271	10	0	0	0	0	40	0	50	0	0	0	0	0	0	0	0	206,614	90	Ветровал, короед типограф	63	СРС	6.4	
							2	С	110	26	32					50	50	0	0	0	0	0	0	0	0	0	0	0	0	0	0	0	206					0
							1	Б	90	23	24					100	0	0	0	0	0	0	0	0	0	0	0	0	0	0	0	0	0					0
88	14	2.1	3	Запретные полосы	0.1	0.4	7	С	90	24	28	ЧС	0.7	2	291	10	10	0	0	0	30	0	50	0	0	0	0	0	0	0	0	206	80	Ветровал, короед типограф	64	СРС	0.4	
							1	Е	90	23	26					10	10	0	0	0	30	0	50	0	0	0	0	0	0	0	0	206,614	80					
							2	Б	80	24	26					100	0	0	0	0	0	0	0	0	0	0	0	0	0	0	0	0	0					0
																													Всего		6.8							
																													СРС		6.8							
																													СРВ		0.0							
																													УНД		0.0							

Показатели, не соответствующие таксационному описанию отмечены "*"

Исполнители работ по проведению лесопатологического обследования:

Русин А.А.

подпись

Дата составления документа

25.09.17

телефон

(812) 552 73 55

Ведомость перечета деревьев назначенных в рубку

Временная пробная площадь № 1Субъект Российской Федерации Ленинградская областьЛесничество (лесопарк) Приозерское - Джатиевское Квартал 88 Выдел 12 1Площадь 6.4 га.Номер очага вредных организмов _____ Кол-во реласкоп площадок 6

Таксационная характеристика:

тип леса ЧС; состав 7 Е 2 С 1 Б; возраст 130; бонитет 3полнота 0.6; запас на га 271; возобновление содействие естественному возобновлению и/или
посадка лесных культур

Время и причина ослабления лесного насаждения:

Ветровал, короед типограф

Фаза развития очага вредных организмов: начальная, нарастания численности, собственно вспышка, кризис (подчеркнуть).

Состояние лесного насаждения, намечаемые мероприятия:

Насаждение с утраченной устойчивостью, планируемые мероприятия: сплошная санитарная рубка

Исполнитель работ по проведению лесопатологического обследования:

Русин А.А.подпись 

Дата составления документа

25.09.17

телефон

(812) 552 73 55

Ведомость перечета деревьев назначенных в рубку

Временная пробная площадь № 2Субъект Российской Федерации Ленинградская областьЛесничество (лесопарк) Приозерское - Джатиевское Квартал 88 Выдел 14.1Площадь 0.4 гаНомер очага вредных организмов _____ Размер пробной площади 0.4

Таксационная характеристика:

тип леса ЧС; состав 7 С 1 Е 2 Б; возраст 90; бонитет 2;полнота 0.7; запас на га 291; возобновление содействие естественному возобновлению и/или
посадка лесных культур

Время и причина ослабления лесного насаждения:

Ветровал, короед типографФаза развития очага вредных организмов: начальная, нарастания численности, собственно вспышка,
кризис (подчеркнуть).

Состояние лесного насаждения, намечаемые мероприятия:

Насаждение с утраченной устойчивостью, планируемые мероприятия: сплошная санитарная рубка

Исполнитель работ по проведению лесопатологического обследования:

Русин А.А.подпись 

Дата составления документа

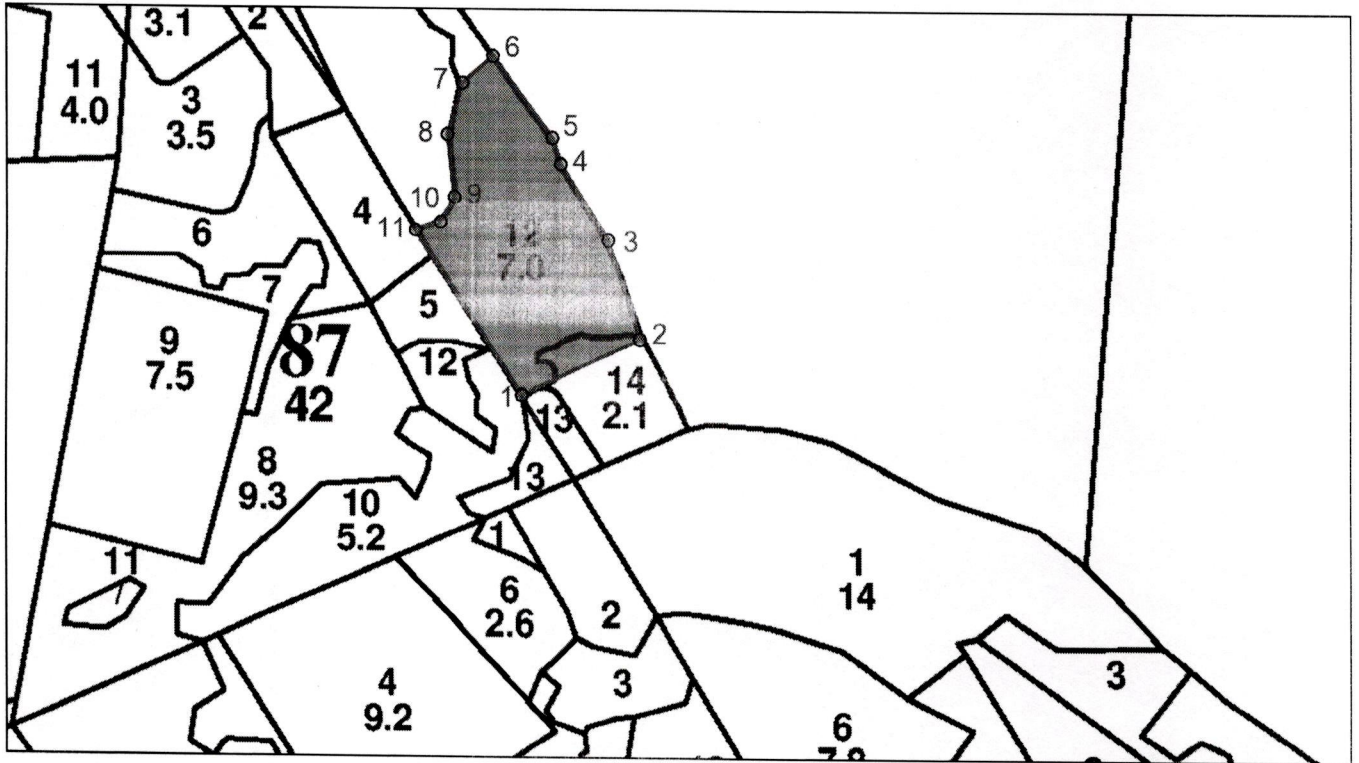
25.09.17

телефон

(812) 552 73 55

Абрис участка

М 1 : 10000



Номера точек	Координаты		Румбы линий	Длина, м
	Широта	Долгота		
1 - 2	60° 45' 48.736"	29° 31' 30.759"	СВ 65° 21'	173.3
2 - 3	60° 45' 51.074"	29° 31' 41.19"	СЗ 18° 11'	136.6
3 - 4	60° 45' 55.27"	29° 31' 38.368"	СЗ 32° 12'	118.3
4 - 5	60° 45' 58.506"	29° 31' 34.196"	СЗ 18° 26'	35.2
5 - 6	60° 45' 59.585"	29° 31' 33.459"	СЗ 37° 02'	132.3
6 - 7	60° 46' 03.002"	29° 31' 28.182"	ЮЗ 49° 11'	53.9
7 - 8	60° 46' 01.863"	29° 31' 25.483"	ЮЗ 16° 59'	69.8
8 - 9	60° 45' 59.705"	29° 31' 24.133"	ЮВ 6° 29'	82.1
9 - 10	60° 45' 57.068"	29° 31' 24.746"	ЮЗ 29° 03'	38.2
10 - 11	60° 45' 55.989"	29° 31' 23.519"	ЮЗ 71° 34'	35.2
11 - 1	60° 45' 55.629"	29° 31' 21.31"	ЮВ 33° 48'	256.5

Исполнитель работ по проведению лесопатологического обследования:

ФИО Гусев В.А. Подпись Гусев

Дата составления документа 25.09.2017 Телефон