

«УТВЕРЖДАЮ»  
Начальник отдела охраны и санитарии лесов  
Должность  
Ф.И.О. Мамброва В.А.  
Дата 05.10.2012

АКТ

лесопатологического обследования №

355-17147

лесных насаждений

Ленинградской области

лесничества (лесопарка)

(субъект Российской Федерации)

Способ лесопатологического обследования:

инструментальный

Место проведения

Участковое лесничество	Урочище (дача)	Квартал (квартала)	Выдел (выдела)	Площадь, га
Красносокольское	-	106	18	1,6

Лесопатологическое обследование проведено на общей площади

1,6

га.

# 1. Инструментальное обследование лесного участка.

1.1 Фактическая таксационная характеристика лесного насаждения

Не соответствует таксационному описанию.

Причины несоответствия:

ошибка лесоустройства, ветровал

Ведомость лесных участков с выявленными несоответствиями таксационным описаниям приведена в приложении 1 к Акту.

1.2 Состояние насаждений: с утраченной устойчивостью

Причины повреждения: Короед-типограф, ветровал прошлых лет, бурелом прошлых лет.

Заселено (отработано) стволовыми вредителями:

Квартал	Выдел	Вид вредителя	Порода	Встречаемость (% заселенных/отработанных деревьев)	Степень заселения лесного насаждения (слабая, средняя, сильная)
1	2	3	4	5	6
106	18	Короед-типограф	Е	3 / 65	-

Повреждено огнем:

Квартал	Выдел	Вид пожара	Порода	Состояние корневых лап		Состояние корневых лап		Подсушивание луба	
				Процент поврежденных огнём корней	Процент деревьев с данным повреждением	Ожог корневой шейки по окружности (1/4; 2/4; 3/4; более 3/4)	Процент деревьев с данным повреждением	По окружности (1/4; 2/4; 3/4; более 3/4)	Процент деревьев с данным повреждением
1	2	3	4	5	6	7	8	9	10
на обследованных участках не выявлено									

Поражено болезнями:

Квартал	Выдел	Вид болезни	Порода	Встречаемость (% пораженных деревьев)	Степень заселения лесного насаждения (слабая, средняя, сильная)
1	2	3	4	5	6
на обследованных участках не выявлено					

1.3 Подлежит выборке:

Квартал	Выдел	% выборки	% деревьев, подлежащих рубке									
			в том числе:									
			ослабленные	сильно ослабленные	усыхающие	свежий сухостой	старый сухостой	свежий ветровал	старый ветровал	свежий бурелом	старый бурелом	
1	2	3	4	5	6	7	8	9	10	11	12	
106	18	53	0	0	3	0	33	1	9	0	7	

1.4 Полнота насаждений после уборки деревьев, подлежащих рубке, составит:

Квартал	Выдел	Полнота насаждений после уборки деревьев, подлежащих рубке	Критическая полнота для данной категории насаждения
1	2	3	4
106	18	0,3	0,6

## Заключение

С целью предотвращения негативных процессов или снижения ущерба от их воздействия назначено:

Участковое лесничество	Урочище (дача)	Квартал	Выдел	Площадь выдела, га	Вид мероприятия	Площадь мероприятия, га	Порода	Запас на выдел, куб. м	Крайние сроки проведения
1	2	3	4	5	6	7	8	9	10
Красносокольское	-	106	18	1,6	СРС	1,6	Е	202	1-й квартал 2018 г.

Ведомости перече́та деревьев, назначенных в рубку, и абрисы лесных участков прилагаются (приложение 2 и 3 к Акту).

Меры по обеспечению возобновления: содействие естественному возобновлению и/или создание лесных культур

Мероприятия, необходимые для предупреждения повреждения или поражения смежных насаждений: лесопатологический мониторинг

Сведения для расчёта степени повреждения:

год образования старого сухостоя 2012-2014 ;

основная причина повреждения древесины Технические вредители ;

Дата проведения обследований август 2017 .

Исполнитель работ по проведению лесопатологического обследования:

Инженер-лесопатолог Филиала ФБУ "Рослесозащита" "Центр защиты леса Ленинградской области"

Бачин С.П.

Подпись



## Ведомость лесных участков с выявленными несоответствиями таксационным описаниям

1	2	3	4	5	6	7	8	9	Таксационная характеристика										Заложено пробных площадей	
									10	11	12	13	14	15	16	17	18	19	20	21
Источник данных	Год проведения лесоустройства	Номер квартала	Номер выдела	Площадь выдела, га	Целевое назначения лесов	Категория защитных лесов	Номер лесопатологического выдела	Площадь лесопатологического выдела, га	состав	порода	возраст, лет	средняя высота, м	средний диаметр, см	тип леса	тип условий местопроизрастания	полнота	бонитет	запас, куб. м/га	количество, шт.	общая площадь, га
ТО		106	18	1,6	3	Защитные полосы лесов			5 Б 2 Ос 3 Е	Б	35	12	12	ЧС	А2	0,7	3	85		1,6
Ф									7 Е 2 Б 1 Ос	Е	50	12	16	ЧС	А2	0,7	3	126		

Примечание:

ТО - таксационные описания

Ф - фактическая характеристика лесного насаждения

Причины несоответствия:

кв. 106 выд. 18 - ошибка лесоустройства, ветровал

Исполнитель работ по проведению лесопатологического обследования:

Бачин С.П.подпись 

Результаты проведения лесопатологического обследования лесных насаждений за август 2017 г.

Субъект Российской Федерации Ленинградская область Лесничество (лесопарк) Северо-Западное  
 Участковое лесничество Красноскольское Урочище (дача) -

1	2	3	4	5	6	7	Таксационная характеристика										17	Распределение запаса насаждения										29	30	31	32	Назначенные	
							8	9	10	11	12	13	14	15	16	18		19	20	21	22	23	24	25	26	27	28					33	34
106	18	1,6	3	Защитные полосы лесов			7	Е	50	12	16	ЧС	0,7	3	126		13	7	12	3	0	47	0	9	0	9	0	206,218,612,614	68	Короед-питограф, ветровал прошлых лет, бурелом прошлых лет.	53	СРС	1,6
							2	Б	35	12	12					5	37	32	5	0	0	5	11	0	5	0	206,208	26					
							1	Ос	35	13	12					0	0	100	0	0	0	0	0	0	0	0	-	0					
																																Всего	1,6
																																СРС	1,6
																																СРВ	0
																																УНД	0,0

Показатели, не соответствующие таксационному описанию отмечены "\*" "

Исполнитель работ по проведению лесопатологического обследования:

Бачин С.П.

подпись



Дата составления документа

20.09.2014.

телефон

(812) 552 73 55



## Ведомость перечета деревьев назначенных в рубку

Временная пробная площадь № 1Субъект Российской Федерации Ленинградская областьЛесничество (лесопарк) Северо-Западное - Красносокольское . Квартал 106 . Выдел 18 .Площадь 1,6 га, \_\_\_\_\_ .Номер очага вредных организмов \_\_\_\_\_ . Размер пробной площади 1,6 .

Таксационная характеристика:

тип леса ЧС ; состав 7 Е 2 Б 1 Ос ; возраст 50 ; бонитет 3 ;полнота 0,7 ; запас на га 126 ; возобновление действие естественному возобновлению  
и/или создание лесных культур

Время и причина ослабления лесного насаждения:

Короед-питограф, ветровал прошлых лет, бурелом прошлых лет.

Фаза развития очага вредных организмов : начальная, нарастания численности, собственно вспышка, кризис (подчеркнуть).

Состояние лесного насаждения, намечаемые мероприятия :

насаждение с утраченной устойчивостью , СРС

Исполнитель работ по проведению лесопатологического обследования :

Бачин С.П.подпись Дата составления документа 20.09.2014телефон (812) 552 73 55

## Ведомость перечета деревьев

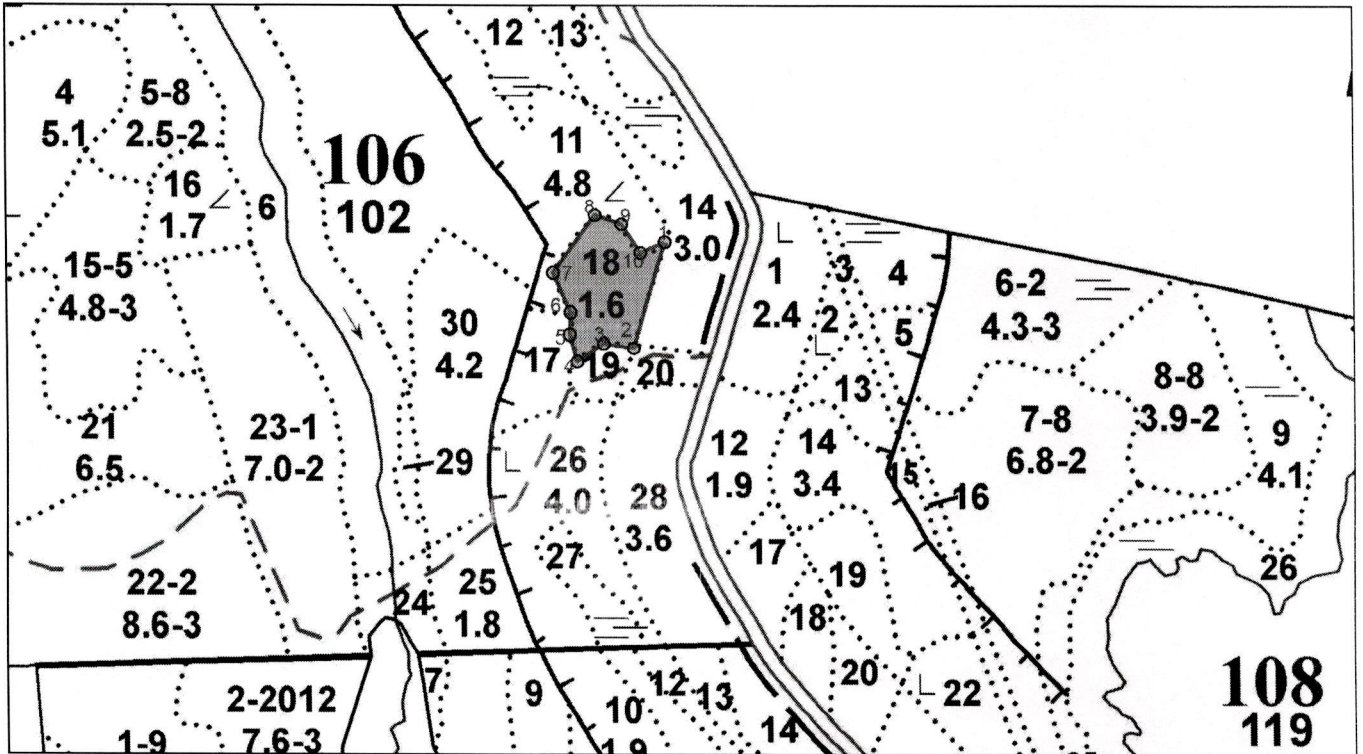
Порода		Е		Количество деревьев по категориям состояния, шт.														Всего деревьев по ст. толщ.	
Ступени толщины, см		I	II	III	IV		V		VI			ветровал, бурелом			аварийные деревья			шт.	в том числе подлежат рубке, %
					НЗ	З	НЗ	З	НЗ	З	О	НЗ	З	О	НЗ	З	О		
1		2	3	4	5	6	7	8	9	10	11	12	13	14	15	16	17	18	19
8		17	9	15	0	4	0	0	0	0	60	0	0	23	0	0	0	128	68
12		40	22	37	0	9	0	0	0	0	146	0	0	56	0	0	0	310	68
16		38	20	35	0	9	0	0	0	0	137	0	0	53	0	0	0	292	68
20		21	12	20	0	5	0	0	0	0	78	0	0	30	0	0	0	166	68
24		8	4	7	0	2	0	0	0	0	28	0	0	11	0	0	0	60	68
28		4	2	4	0	1	0	0	0	0	14	0	0	5	0	0	0	30	67
32		0	0	0	0	0	0	0	0	0	0	0	0	0	0	0	0	0	
36		0	0	0	0	0	0	0	0	0	0	0	0	0	0	0	0	0	
40		0	0	0	0	0	0	0	0	0	0	0	0	0	0	0	0	0	
44		0	0	0	0	0	0	0	0	0	0	0	0	0	0	0	0	0	
48		0	0	0	0	0	0	0	0	0	0	0	0	0	0	0	0	0	
52		0	0	0	0	0	0	0	0	0	0	0	0	0	0	0	0	0	
56		0	0	0	0	0	0	0	0	0	0	0	0	0	0	0	0	0	
60		0	0	0	0	0	0	0	0	0	0	0	0	0	0	0	0	0	
Итого		128	69	118	0	30	0	0	0	0	463	0	0	178	0	0	0	986	
Итого, %		13	7	12		3					47			18	0	0	0	100	

Порода		Б		Количество деревьев по категориям состояния, шт.														Всего деревьев по ст. толщ.	
Ступени толщины, см		I	II	III	IV		V		VI			ветровал, бурелом			аварийные деревья			шт.	в том числе подлежат рубке, %
					НЗ	З	НЗ	З	НЗ	З	О	НЗ	З	О	НЗ	З	О		
1		2	3	4	5	6	7	8	9	10	11	12	13	14	15	16	17	18	19
8		9	64	55	0	9	0	0	0	0	9	0	0	28	0	0	0	174	26
12		13	94	82	0	13	0	0	0	0	13	0	0	41	0	0	0	256	26
16		4	29	25	0	4	0	0	0	0	4	0	0	13	0	0	0	79	27
20		1	7	6	0	1	0	0	0	0	1	0	0	3	0	0	0	19	26
24		0	1	1	0	0	0	0	0	0	0	0	0	0	0	0	0	2	0
28		0	0	0	0	0	0	0	0	0	0	0	0	0	0	0	0	0	
32		0	0	0	0	0	0	0	0	0	0	0	0	0	0	0	0	0	
36		0	0	0	0	0	0	0	0	0	0	0	0	0	0	0	0	0	
40		0	0	0	0	0	0	0	0	0	0	0	0	0	0	0	0	0	
44		0	0	0	0	0	0	0	0	0	0	0	0	0	0	0	0	0	
48		0	0	0	0	0	0	0	0	0	0	0	0	0	0	0	0	0	
52		0	0	0	0	0	0	0	0	0	0	0	0	0	0	0	0	0	
56		0	0	0	0	0	0	0	0	0	0	0	0	0	0	0	0	0	
60		0	0	0	0	0	0	0	0	0	0	0	0	0	0	0	0	0	
Итого		27	195	169	0	27	0	0	0	0	27	0	0	85	0	0	0	530	
Итого, %		5	37	32		5					5			16	0	0	0	100	

Порода		Ос		Количество деревьев по категориям состояния, шт.														Всего деревьев по ст. толщ.	
Ступени толщины, см		I	II	III	IV		V		VI			ветровал, бурелом			аварийные деревья			шт.	в том числе подлежат рубке, %
					НЗ	З	НЗ	З	НЗ	З	О	НЗ	З	О	НЗ	З	О		
1		2	3	4	5	6	7	8	9	10	11	12	13	14	15	16	17	18	19
8		0	0	23	0	0	0	0	0	0	0	0	0	0	0	0	0	23	0
12		0	0	56	0	0	0	0	0	0	0	0	0	0	0	0	0	56	0
16		0	0	42	0	0	0	0	0	0	0	0	0	0	0	0	0	42	0
20		0	0	14	0	0	0	0	0	0	0	0	0	0	0	0	0	14	0
24		0	0	3	0	0	0	0	0	0	0	0	0	0	0	0	0	3	0
28		0	0	0	0	0	0	0	0	0	0	0	0	0	0	0	0	0	
32		0	0	0	0	0	0	0	0	0	0	0	0	0	0	0	0	0	
36		0	0	0	0	0	0	0	0	0	0	0	0	0	0	0	0	0	
40		0	0	0	0	0	0	0	0	0	0	0	0	0	0	0	0	0	
44		0	0	0	0	0	0	0	0	0	0	0	0	0	0	0	0	0	
48		0	0	0	0	0	0	0	0	0	0	0	0	0	0	0	0	0	
52		0	0	0	0	0	0	0	0	0	0	0	0	0	0	0	0	0	
56		0	0	0	0	0	0	0	0	0	0	0	0	0	0	0	0	0	
60		0	0	0	0	0	0	0	0	0	0	0	0	0	0	0	0	0	
Итого		0	0	138	0	0	0	0	0	0	0	0	0	0	0	0	0	138	
Итого, %				100											0	0	0	100	

Абрис участка

М 1 : 10000



Номера точек	Координаты		Румбы линий	Длина, м
	Широта	Долгота		
1 - 2	60° 56' 50.877"	29° 25' 36.822"	ЮЗ 17° 06'	142.6
2 - 3	60° 56' 46.471"	29° 25' 34.03"	СЗ 81° 52'	40.4
3 - 4	60° 56' 46.656"	29° 25' 31.366"	ЮЗ 55° 57'	42.5
4 - 5	60° 56' 45.886"	29° 25' 29.019"	СЗ 15° 07'	36.5
5 - 6	60° 56' 47.026"	29° 25' 28.384"	СВ 1° 58'	27.6
6 - 7	60° 56' 47.919"	29° 25' 28.448"	СЗ 24° 22'	55.4
7 - 8	60° 56' 49.552"	29° 25' 26.925"	СВ 36° 04'	95.5
8 - 9	60° 56' 52.048"	29° 25' 30.668"	ЮВ 70° 38'	37.4
9 - 10	60° 56' 51.647"	29° 25' 33.015"	ЮВ 33° 01'	45.4
10 - 1	60° 56' 50.415"	29° 25' 34.665"	СВ 66° 11'	35.4

Исполнитель работ по проведению лесопатологического обследования:

ФИО Бачин С.П. Подпись 

Дата составления документа 20.09.2014 Телефон \_\_\_\_\_