

«УТВЕРЖДАЮ»  
Начальник отдела охраны и заповедия  
Должность  
Ф.И.О. Латкина В.В.  
Дата 05.10.2017

«УТВЕРЖДАЮ»

Должность

Ф.И.О.

Дата

АКТ

лесопатологического обследования №

354 - 17/47

лесных насаждений

Северо-Западного

лесничества (лесопарка)

Ленинградской области

(субъект Российской Федерации)

Способ лесопатологического обследования:

инструментальный

Место проведения

Участковое лесничество	Урочище (дача)	Квартал (квартала)	Выдел (выдела)	Площадь, га
Красносокольское	-	106	17	1,2

Лесопатологическое обследование проведено на общей площади

1,2 га.

**1. Инструментальное обследование лесного участка.**

1.1 Фактическая таксационная характеристика лесного насаждения \_\_\_\_\_ Соответствует \_\_\_\_\_ таксационному описанию.  
 Причины несоответствия: \_\_\_\_\_

Ведомость лесных участков с выявленными несоответствиями таксационным описаниям приведена в приложении 1 к Акту.

1.2 Состояние насаждений: \_\_\_\_\_ с утраченной \_\_\_\_\_ устойчивостью  
 Причины повреждения: \_\_\_\_\_ Ветровал прошлых лет, бурелом прошлых лет, короед-типограф \_\_\_\_\_

Заселено (отработано) стволовыми вредителями:

Квартал	Выдел	Вид вредителя	Порода	Встречаемость (% заселенных/отработанных деревьев)	Степень заселения лесного насаждения (слабая, средняя, сильная)
1	2	3	4	5	6
106	17	Короед-типограф	Е	5 / 75	-

Повреждено огнем:

Квартал	Выдел	Вид пожара	Порода	Состояние корневых лап		Состояние корневых лап		Подсушивание луба	
				Процент поврежденных огнём корней	Процент деревьев с данным повреждением	Ожог корневой шейки по окружности (1/4; 2/4; 3/4; более 3/4)	Процент деревьев с данным повреждением	По окружности (1/4; 2/4; 3/4; более 3/4)	Процент деревьев с данным повреждением
1	2	3	4	5	6	7	8	9	10
на обследованных участках не выявлено									

Поражено болезнями:

Квартал	Выдел	Вид болезни	Порода	Встречаемость (% пораженных деревьев)	Степень заселения лесного насаждения (слабая, средняя, сильная)
1	2	3	4	5	6
на обследованных участках не выявлено					

1.3 Подлежит выборке:

Квартал	Выдел	% выборки	% деревьев, подлежащих рубке									
			в том числе:									
			ослабленные	сильно ослабленные	усыхающие	свежий сухостой	старый сухостой	свежий ветровал	старый ветровал	свежий бурелом	старый бурелом	
1	2	3	4	5	6	7	8	9	10	11	12	
106	17	77	0	0	6	3	0	0	56	0	12	

1.4 Полнота насаждений после уборки деревьев, подлежащих рубке, составит:

Квартал	Выдел	Полнота насаждений после уборки деревьев, подлежащих рубке	Критическая полнота для данной категории насаждения
1	2	3	4
106	17	0,1	0,5

**Заключение**

С целью предотвращения негативных процессов или снижения ущерба от их воздействия назначено:

Участковое лесничество	Урочище (дача)	Квартал	Выдел	Площадь выдела, га	Вид мероприятия	Площадь мероприятия, га	Порода	Запас на выдел, куб. м	Крайние сроки проведения
1	2	3	4	5	6	7	8	9	10
Красноскольское	-	106	17	1,2	СРС	1,2	Б	251	1-й квартал 2018 г.

Ведомости перечета деревьев, назначенных в рубку, и абрисы лесных участков прилагаются (приложение 2 и 3 к Акту).

Меры по обеспечению возобновления: \_\_\_\_\_ содействие естественному возобновлению и/или создание лесных культур \_\_\_\_\_

Мероприятия, необходимые для предупреждения повреждения или поражения смежных насаждений: \_\_\_\_\_ лесопатологический мониторинг \_\_\_\_\_

Сведения для расчёта степени повреждения:

год образования старого сухостоя \_\_\_\_\_ 2012-2014 \_\_\_\_\_ ;  
 основная причина повреждения древесины \_\_\_\_\_ Технические вредители \_\_\_\_\_ ;

Дата проведения обследований \_\_\_\_\_ август 2017 \_\_\_\_\_ .

Исполнитель работ по проведению лесопатологического обследования:

Инженер-лесопатолог Филиала ФБУ "Рослесозащита" "Центр защиты леса Ленинградской области"

Бачин С.П.

Подпись \_\_\_\_\_



Результаты проведения лесопатологического обследования лесных насаждений за август 2017 г.

Субъект Российской Федерации Ленинградская область Лесничество (лесопарк) Северо-Западное  
 Участковое лесничество Красносокольское Урочище (дача) \_\_\_\_\_


1	2	3	4	5	6	7	Таксационная характеристика										17	Распределение запаса насаждения											29	30	31	32	Назначенные	
							8	9	10	11	12	13	14	15	16	18		19	20	21	22	23	24	25	26	27	28	33					34	
106	17	1,2	3	Защитные полосы лесов			5	Б	90	24	26	ЧС	0,6	2	209	5	5	15	5	5	0	0	50	0	15	0	206,218	75	Ветровал прошлых лет, бурелом прошлых лет, короед-типограф	77	СРС	1,2		
							1	Ос	90	24	32					0	5	10	15	0	0	0	60	0	10	0	206,218	85						
							3	С	100	23	24					5	10	10	5	0	0	0	60	0	10	0	206,218	75						
							1	Е	100	24	26					5	10	5	5	0	0	0	70	0	5	0	612,614,206,218	80						

Всего	1,2
СРС	1,2
СРВ	0,0
УНД	0,0

Показатели, не соответствующие таксационному описанию отмечены "\*\*"

Исполнитель работ по проведению лесопатологического обследования:

\_\_\_\_\_ Бачин С.П.

подпись \_\_\_\_\_ 

Дата составления документа 20.09.2014

телефон \_\_\_\_\_ (812) 552 73 55

## Ведомость перечета деревьев назначенных в рубку

Временная пробная площадь № 1Субъект Российской Федерации Ленинградская областьЛесничество (лесопарк) Северо-Западное - Красносокольское . Квартал 106 . Выдел 17 .Площадь 1,2 га, \_\_\_\_\_Номер очага вредных организмов \_\_\_\_\_ . Размер пробной площади 1,2 .

Таксационная характеристика:

тип леса ЧС ; состав 5 Б 1 Ос 3 С 1 Е ; возраст 90 ; бонитет 2 ;полнота 0,6 ; запас на га 209 ; возобновление действие естественному возобновлению  
и/или создание лесных культур

Время и причина ослабления лесного насаждения:

Ветровал прошлых лет, бурелом прошлых лет, короед-типограф

Фаза развития очага вредных организмов : начальная, нарастания численности, собственно вспышка, кризис (подчеркнуть).

Состояние лесного насаждения, намечаемые мероприятия :

насаждение с утраченной устойчивостью , СРС

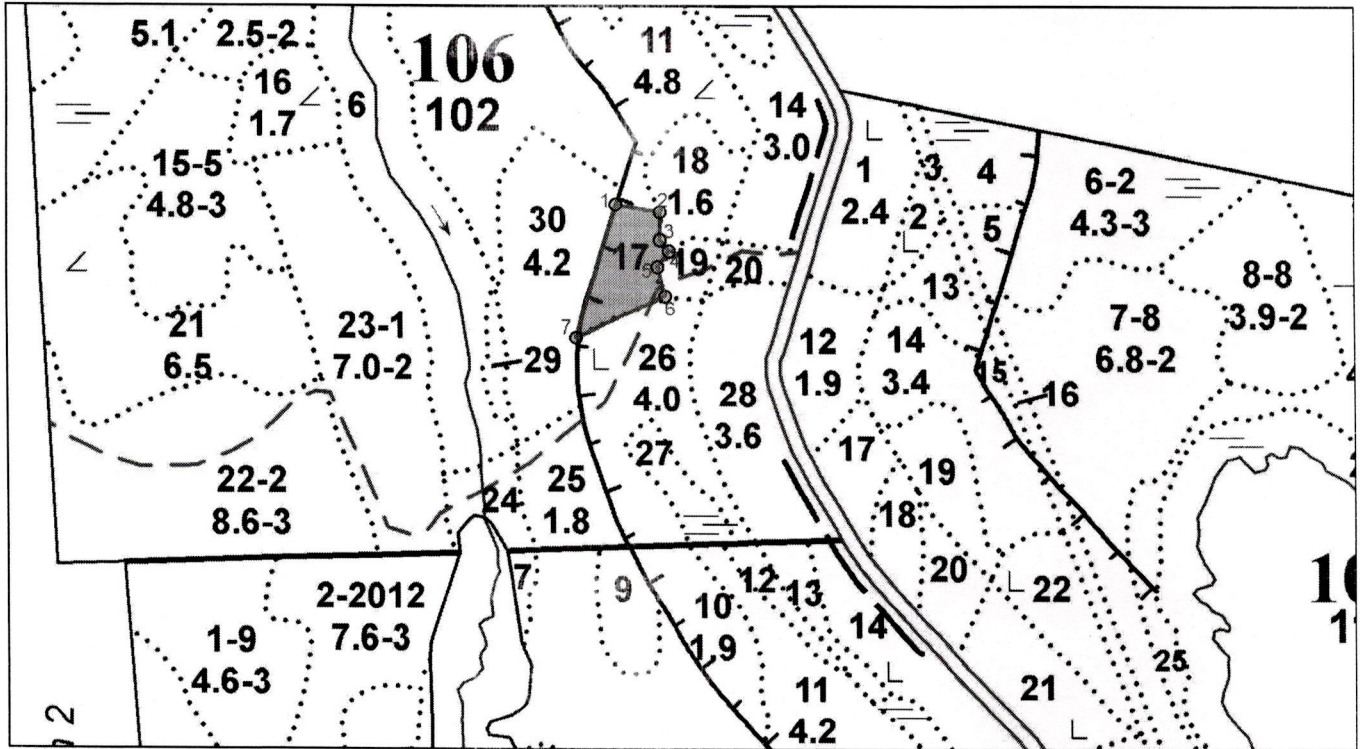
Исполнитель работ по проведению лесопатологического обследования :

Бачин С.П.подпись Дата составления документа 20.09.2014телефон (812) 552 73 55



Абрис участка

М 1 : 10000



Номера точек	Координаты		Румбы линий	Длина, м
	Широта	Долгота		
1 - 2	60° 56' 48.125"	29° 25' 24.565"	ЮВ 80° 32'	59.7
2 - 3	60° 56' 47.808"	29° 25' 28.485"	ЮВ 0° 00'	36.0
3 - 4	60° 56' 46.645"	29° 25' 28.485"	ЮВ 40° 14'	18.6
4 - 5	60° 56' 46.186"	29° 25' 29.284"	ЮЗ 37° 52'	24.9
5 - 6	60° 56' 45.552"	29° 25' 28.267"	ЮВ 14° 37'	39.0
6 - 7	60° 56' 44.331"	29° 25' 28.923"	ЮЗ 65° 38'	130.5
7 - 1	60° 56' 42.59"	29° 25' 21.008"	СВ 17° 20'	179.3

Исполнитель работ по проведению лесопатологического обследования:

ФИО Бачин С.П. Подпись

Дата составления документа 20.09.2017. Телефон \_\_\_\_\_