

«УТВЕРЖДАЮ»
Начальник отдела охраны и качества лесов
Должность
Ф.И.О. Литвишев В.В.
Дата 05.10.2017

АКТ

лесопатологического обследования №

350-18/48

лесных насаждений _____
Северо-Западного
Ленинградской области

лесничества (лесопарка)
(субъект Российской Федерации)

Способ лесопатологического обследования: _____
инструментальный

Место проведения

Участковое лесничество	Урочище (дача)	Квартал (квартала)	Выдел (выдела)	Площадь, га
Красносокольское	-	27	13	10,6

Лесопатологическое обследование проведено на общей площади _____
10,6 га.

1. Инструментальное обследование лесного участка.

1.1 Фактическая таксационная характеристика лесного насаждения

Соответствует

таксационному описанию.

Причины несоответствия:

Ведомость лесных участков с выявленными несоответствиями таксационным описаниям приведена в приложении 1 к Акту.

1.2 Состояние насаждений:

с утраченной

устойчивостью

Причины повреждения:

Ветровал прошлых лет,

Бурелом прошлых лет,

Короед-типограф,

0

Заселено (отработано) стволовыми вредителями:

Квартал	Выдел	Вид вредителя	Порода	Встречаемость (% заселенных/отработанных деревьев)	Степень заселения лесного насаждения (слабая, средняя, сильная)
1	2	3	4	5	6
27	13	Короед-типограф	Е	0 / 80	-

Повреждено огнем:

Квартал	Выдел	Вид пожара	Порода	Состояние корневых лап		Состояние корневых лап		Подсушивание луба	
				Процент поврежденных огнём корней	Процент деревьев с данным повреждением	Ожог корневой шейки по окружности (1/4; 2/4; 3/4; более 3/4)	Процент деревьев с данным повреждением	По окружности (1/4; 2/4; 3/4; более 3/4)	Процент деревьев с данным повреждением
1	2	3	4	5	6	7	8	9	10
на обследованных участках не выявлено									

Поражено болезнями:

Квартал	Выдел	Вид болезни	Порода	Встречаемость (% пораженных деревьев)	Степень заселения лесного насаждения (слабая, средняя, сильная)
1	2	3	4	5	6
на обследованных участках не выявлено					

1.3 Подлежит выборке:

Квартал	Выдел	% выборки	% деревьев, подлежащих рубке									
			в том числе:									
			ослабленные	сильно ослабленные	усыхающие	свежий сухостой	старый сухостой	свежий ветровал	старый ветровал	свежий бурелом	старый бурелом	
1	2	3	4	5	6	7	8	9	10	11	12	
27	13	79	0	0	0	0	0	0	0	65	0	14

1.4 Полнота насаждений после уборки деревьев, подлежащих рубке, составит:

Квартал	Выдел	Полнота насаждений после уборки деревьев, подлежащих рубке	Критическая полнота для данной категории насаждения
1	2	3	4
27	13	0,1	0,3

Заключение

С целью предотвращения негативных процессов или снижения ущерба от их воздействия назначено:

Участковое лесничество	Урочище (дача)	Квартал	Выдел	Площадь выдела, га	Вид мероприятия	Площадь мероприятия, га	Порода	Запас на выдел, куб. м	Крайние сроки проведения
1	2	3	4	5	6	7	8	9	10
Красноскольское	-	27	13	10,6	СРС	10,6	Е	3032	I-й квартал 2018 г.

Ведомости перечета деревьев, назначенных в рубку, и абрисы лесных участков прилагаются (приложение 2 и 3 к Акту).

Меры по обеспечению возобновления:

посадка лесных культур

Мероприятия, необходимые для предупреждения повреждения или поражения смежных насаждений:

лесопатологический мониторинг

Сведения для расчёта степени повреждения:

год образования старого сухостоя

2012-2014

основная причина повреждения древесины

Технические вредители

Дата проведения обследований

август 2017 г.

Исполнитель работ по проведению лесопатологического обследования:

Инженер-лесопатолог Филиала ФБУ "Рослесозащита" "Центр защиты леса Ленинградской области"

Бачин С.П.

Подпись



Результаты проведения лесопатологического обследования лесных насаждений за август 2017 г.

Субъект Российской Федерации Ленинградская область Лесничество (лесопарк) Северо-Западное
 Участковое лесничество Красносокольское Урочище (дача) -

1	2	3	4	5	6	7	Таксационная характеристика										17	Распределение запаса насаждения											29	30	31	32	Назначенные		
							8	9	10	11	12	13	14	15	16	18		19	20	21	22	23	24	25	26	27	28	33					34		
27	13	10,6	3	Запретные полосы лесов			6	Е	85	22	24	ЧС	0,3	2	286		10	5	5	0	0	0	0	0	0	65	0	15	0	206,218,612,614	80	Ветровал прошлых лет, Бурелом прошлых лет, Короед-типограф,	79	СРС	10,6
							1	С	85	22	26						15	10	0	0	0	0	0	0	65	0	10	0	206,218	75					
							2	Б	80	22	26						15	10	0	0	0	0	0	0	65	0	10	0	206,218	75					
							1	Ос	80	23	30						0	15	0	0	0	0	0	0	65	0	20	0	206,218	85					
																																		Всего	10,6
																																		СРС	10,6
																																		СРВ	0,0
																																		УНД	0,0

Показатели, не соответствующие таксационному описанию отмечены "**"

Исполнитель работ по проведению лесопатологического обследования:

Бачин С.П.

подпись



Дата составления документа 20.09.2017

телефон

(812) 552 73 55

Ведомость перечета деревьев назначенных в рубку

Временная пробная площадь № 1Субъект Российской Федерации Ленинградская областьЛесничество (лесопарк) Северо-Западное - Красносокольское . Квартал 27 . Выдел 13Площадь 10,6 га, _____

Номер очага вредных организмов _____ . Размер пробной площади _____ .

Таксационная характеристика:

тип леса ЧС ; состав Б Е 1 С 2 Б 1 Ос ; возраст 85 ; бонитет 2 ;полнота 0,3 ; запас на га 286 ; возобновление действие естественному возобновлению и/или создание лесных культур

Время и причина ослабления лесного насаждения:

Ветровал прошлых лет, Бурелом прошлых лет, Короед-типограф,

Фаза развития очага вредных организмов : начальная, нарастания численности, собственно вспышка, кризис (подчеркнуть).

Состояние лесного насаждения, намечаемые мероприятия :

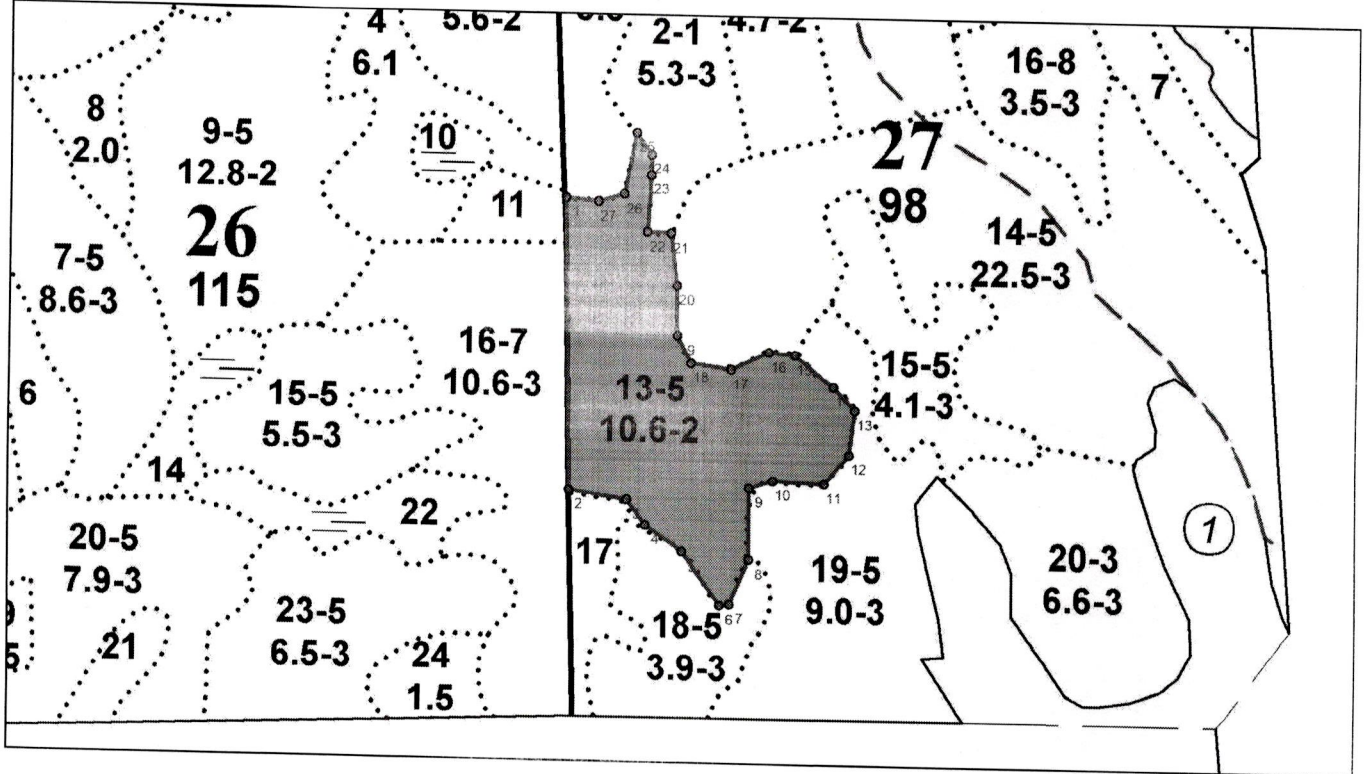
насаждение с утраченной устойчивостью , СРС

Исполнитель работ по проведению лесопатологического обследования :

Бачин С.П.подпись Дата составления документа 2009 годтелефон (812) 552 73 55

Абрис участка

М 1 : 10000



Номера точек	Координаты		Румбы линий	Длина, м
	Широта	Долгота		
1 - 2	60° 56' 15.777"	29° 23' 41.826"	ЮВ 1° 10'	380.4
2 - 3	60° 56' 03.479"	29° 23' 42.337"	ЮВ 81° 17'	77.6
3 - 4	60° 56' 03.098"	29° 23' 47.446"	ЮВ 37° 31'	40.9
4 - 5	60° 56' 02.05"	29° 23' 49.103"	ЮВ 55° 23'	59.8
5 - 6	60° 56' 00.951"	29° 23' 52.381"	ЮВ 36° 06'	84.8
6 - 7	60° 55' 58.734"	29° 23' 55.709"	СВ 83° 40'	12.9
7 - 8	60° 55' 58.78"	29° 23' 56.565"	СВ 23° 42'	64.0
8 - 9	60° 56' 00.674"	29° 23' 58.277"	СЗ 0° 00'	92.8
9 - 10	60° 56' 03.676"	29° 23' 58.277"	СВ 72° 16'	33.0
10 - 11	60° 56' 04.001"	29° 24' 00.369"	ЮВ 87° 35'	68.6
11 - 12	60° 56' 03.907"	29° 24' 04.933"	СВ 40° 26'	50.7
12 - 13	60° 56' 05.154"	29° 24' 07.12"	СВ 6° 57'	59.0
13 - 14	60° 56' 07.048"	29° 24' 07.596"	СЗ 42° 47'	43.1
14 - 15	60° 56' 08.07"	29° 24' 05.648"	СЗ 51° 41'	66.5
15 - 16	60° 56' 09.403"	29° 24' 02.176"	СЗ 84° 55'	34.5
16 - 17	60° 56' 09.502"	29° 23' 59.89"	ЮЗ 65° 14'	55.0
17 - 18	60° 56' 08.757"	29° 23' 56.565"	СЗ 82° 18'	53.3
18 - 19	60° 56' 08.988"	29° 23' 53.047"	СЗ 28° 11'	39.7
19 - 20	60° 56' 10.12"	29° 23' 51.798"	СЗ 1° 05'	65.0
20 - 21	60° 56' 12.221"	29° 23' 51.715"	СЗ 7° 17'	67.7
21 - 22	60° 56' 14.391"	29° 23' 51.145"	СЗ 87° 24'	31.4
22 - 23	60° 56' 14.438"	29° 23' 49.053"	СВ 3° 22'	73.0
23 - 24	60° 56' 16.793"	29° 23' 49.338"	СЗ 0° 00'	27.1
24 - 25	60° 56' 17.671"	29° 23' 49.338"	СЗ 34° 59'	34.9
25 - 26	60° 56' 18.594"	29° 23' 48.007"	ЮЗ 10° 55'	82.9
26 - 27	60° 56' 15.962"	29° 23' 46.961"	ЮЗ 73° 44'	35.7
27 - 1	60° 56' 15.638"	29° 23' 44.679"	СЗ 84° 17'	43.1

Исполнитель работ по проведению лесопатологического обследования:

ФИО Бачен С.П.

Подпись

Дата составления документа 20.09.2012

Телефон