

«УТВЕРЖДАЮ»
Должность Начальник отдела охраны и защиты лесов
Ф.И.О. Петровская В.В.
Дата 29.09.2017

АКТ
лесопатологического обследования № 314-17/47
лесных насаждений Северо-Западное лесничества (лесопарка)
Ленинградской области (субъект Российской Федерации)

Способ лесопатологического обследования: инструментальный

Место проведения

Участковое лесничество	Урочище (дача)	Квартал (квартала)	Выдел (выдела)	Площадь, га
ДЫМОВСКОЕ		29	8	9.5

Лесопатологическое обследование проведено на общей площади 9.5 га.

1. Инструментальное обследование лесного участка.

1.1 Фактическая таксационная характеристика лесного насаждения не соответствует таксационному описанию.

Причины несоответствия: ошибка таксации

Ведомость лесных участков с выявленными несоответствиями таксационным описаниям приведена в приложении 1 к Акту.

1.2 Состояние насаждений: с утраченной устойчивостью

Причины повреждения: Короед-типограф, ветровал прошлых лет, бурелом прошлых лет

Заселено (отработано) стволовыми вредителями:

Квартал	Выдел	Вид вредителя	Порода	Встречаемость (% заселенных/отработанных деревьев)	Степень заселения лесного насаждения (слабая, средняя, сильная)
1	2	3	4	5	6
29	8	Короед-типограф	Е 100 лет	36/40	сильная
29	8	Короед-типограф	Е 60 лет	40/35	сильная

Повреждено огнем:

Квартал	Выдел	Вид пожара	Порода	Состояние корневых лап		Состояние корневых лап		Подушивание луба	
				Процент поврежденных огнем корней	Процент деревьев с данным повреждением	Ожог корневой шейки по окружности (1/4; 2/4; 3/4; более 3/4)	Процент деревьев с данным повреждением	По окружности (1/4; 2/4; 3/4; более 3/4)	Процент деревьев с данным повреждением
1	2	3	4	5	6	7	8	9	10
на обследованных участках не выявлено									

Поражено болезнями:

Квартал	Выдел	Вид вредителя	Порода	Встречаемость (% пораженных деревьев)	Степень заселения лесного насаждения (слабая, средняя, сильная)
1	2	3	4	5	6
на обследованных участках не выявлено					

1.3 Подлежит выборке:

Квартал	Выдел	% выборки	% деревьев, подлежащих рубке									
			в том числе:									
			ослабленные	сильно ослабленные	усыхающие	свежий сухостой	старый сухостой	свежий ветровал	старый ветровал	свежий бурелом	старый бурелом	
1	2	3	4	5	6	7	8	9	10	11	12	
29	8	54	0	0	10	15	14	0	10	0	5	

*Примечание Кв.29 выд.8 усыхающие 10% - заселение короедом типографом

1.4 Полнота насаждений после уборки деревьев, подлежащих рубке, составит:

Квартал	Выдел	Полнота насаждений после уборки деревьев, подлежащих рубке	Критическая полнота для данной категории насаждения
1	2	3	4
29	8	< 0,3 (0,27)	0,3

Заключение

С целью предотвращения негативных процессов или снижения ущерба от их воздействия назначено:

Участковое лесничество	Урочище (дача)	Квартал	Выдел	Площадь выдела, га	Вид мероприятия	Площадь мероприятия, га	Порода	Запас на выдел, куб. м	Крайние сроки проведения
1	2	3	4	5	6	7	8	9	10
Дымовское		29	8	9.5	СРС	9.5	Е	2090	1-й квартал 2018 г.

Ведомости перечета деревьев, назначенных в рубку, и абрисы лесных участков прилагаются (приложение 2 и 3 к Акту).

Меры по обеспечению возобновления: Содействие естественному возобновлению и/или создание лесных культур

Мероприятия, необходимые для предупреждения повреждения или поражения смежных насаждений: лесопатологический мониторинг

Сведения для расчёта степени повреждения:

год образования старого сухостоя 2012-2014г. ;

основная причина повреждения древесины Технические вредители, древоразрушающие грибы ;

Дата проведения обследований 02-05.03.2017

Исполнитель работ по проведению лесопатологического обследования:

Инженер-лесопатолог Филиала ФБУ "Рослесозащита" "Центр защиты леса Ленинградской области"
Зайцев М.Э.

Подпись 

Ведомость лесных участков с выявленными несоответствиями таксационным описаниям

Источник данных	Год проведения лесоустройства	Номер квартала	Номер выдела	Площадь выдела, га	Целевое назначения лесов	Категория защитных лесов	Номер лесопатологического выдела	Площадь лесопатологического выдела, га	Таксационная характеристика									Заложено пробных площадей		
									состав	порода	возраст, лет	средняя высота, м	средний диаметр, см	тип леса	тип условий местопрорастания	полнота	бонитет	запас, куб. м/га	количество, шт.	общая площадь, га
1	2	3	4	5	6	7	8	9	10	11	12	13	14	15	16	17	18	19	20	21
ТО	2015	29	8	9.5	3	Запретные полосы			4С2Е2Е1Б1Ос	С	120	25	30	ЧС	А2	0.8	3	332		
Ф									3Е3Е2С2Б	Е	100	23	26	ЧС	А2	0.6	3	220	8	

Примечание:

* кв. 29 выд. 8 - причина несоответствия - ошибка таксации

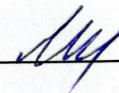
ТО - таксационные описания

Ф - фактическая характеристика лесного насаждения

Исполнитель работ по проведению лесопатологического обследования:

Зайцев М.Э.

подпись



Результаты проведения лесопатологического обследования лесных насаждений за май 2017 г.

Субъект Российской Федерации
Участковое лесничество

Ленинградская область
Дымовское

Лесничество (лесопарк)
Урочище (дача)

Северо-Западное

1	2	3	4	5	6	7	Таксационная характеристика									17	Распределение запаса насаждения по категориям состояния деревьев, %											29	30	31	32	Назначенные		
							8	9	10	11	12	13	14	15	16		18	19	20	21	22	23	24	25	26	27	28					33	34	
Номер квартала	Номер выдела	Площадь выдела, га	Целевое назначение лесов	Категория защитных лесов	Номер лесопатологического выдела	Площадь лесопатологического выдела	Состав	Порода	Возраст	Ср. высота, м	Ср. диаметр, см	Тип леса	Полнота	Бонитет	Запас, кубм/га	Число деревьев на пробе, шт.	Без признаков ослабления	Ослабленные	Сильно ослабленные	Усыхающие	Свежий сухостой	Старый сухостой	Свежий ветровал	Старый ветровал	Свежий бурелом	Старый бурелом	Аварийные деревья	Признаки поврежденных деревьев	Доля поврежденных деревьев, %	Причина ослабления, повреждения	Подлежит рубке, %	Вид	Площадь, га	
29	8	9.5	3	Запретные полосы			3*	Е*	100*	23*	26*	ЧС	0,6*	3	220*		10	10	4	15	21	21	0	15	0	4	0	612,614,206,218	75	Короед-типограф, ветровал прошлых лет, бурелом прошлых лет	54	СРС	9.5	
							3*	Е*	60*	18*	18*						10	10	5	15	25	20	0	10	0	5	0	612,614,206,218	74					
							2*	С*	110*	23*	28*						34	20	14	6	6	8	0	6	0	6	0	206,218	31					
							2*	Б*	90*	24*	24*						88	0	0	0	0	0	0	6	0	6	0	206,218	11					
																														Всего		9.5		
																																СРС		9.5
																																СРВ		0.0
																																УНД		0.0

Показатели, не соответствующие таксационному описанию отмечены "**"

Исполнитель работ по проведению лесопатологического обследования:

Зайцев М.Э.

подпись

Дата составления документа 12.09.17

телефон

(812) 552 73 55

Ведомость перечета деревьев назначенных в рубку

Временная пробная площадь № 1

Субъект Российской Федерации Ленинградская область

Лесничество (лесопарк) Северо-Западное (Дымовское) . Квартал 29 . Выдел 8 .

Площадь 9.5 га, _____ .

Номер очага вредных организмов _____ . Количество реласк. площадок 8 га.

Таксационная характеристика:

тип леса ЧС ; состав 3Е3Е2С2Б ; возраст 100 ; бонитет 3 ;

полнота 0.6 ; запас на га 220 ; возобновление действие естественному возобновлению и/или
посадка лесных культур

Время и причина ослабления лесного насаждения :

Короед-типограф, ветровал прошлых лет, бурелом прошлых лет

Тип очага вредных организмов: эпизодический, хронический (подчеркнуть).

Фаза развития очага вредных организмов: начальная, нарастания численности, собственно вспышка, кризис (подчеркнуть).

Состояние лесного насаждения, намечаемые мероприятия:

Сплошная санитарная рубка

Исполнитель работ по проведению лесопатологического обследования:

Зайцев М.Э.

подпись 

дата составления документа

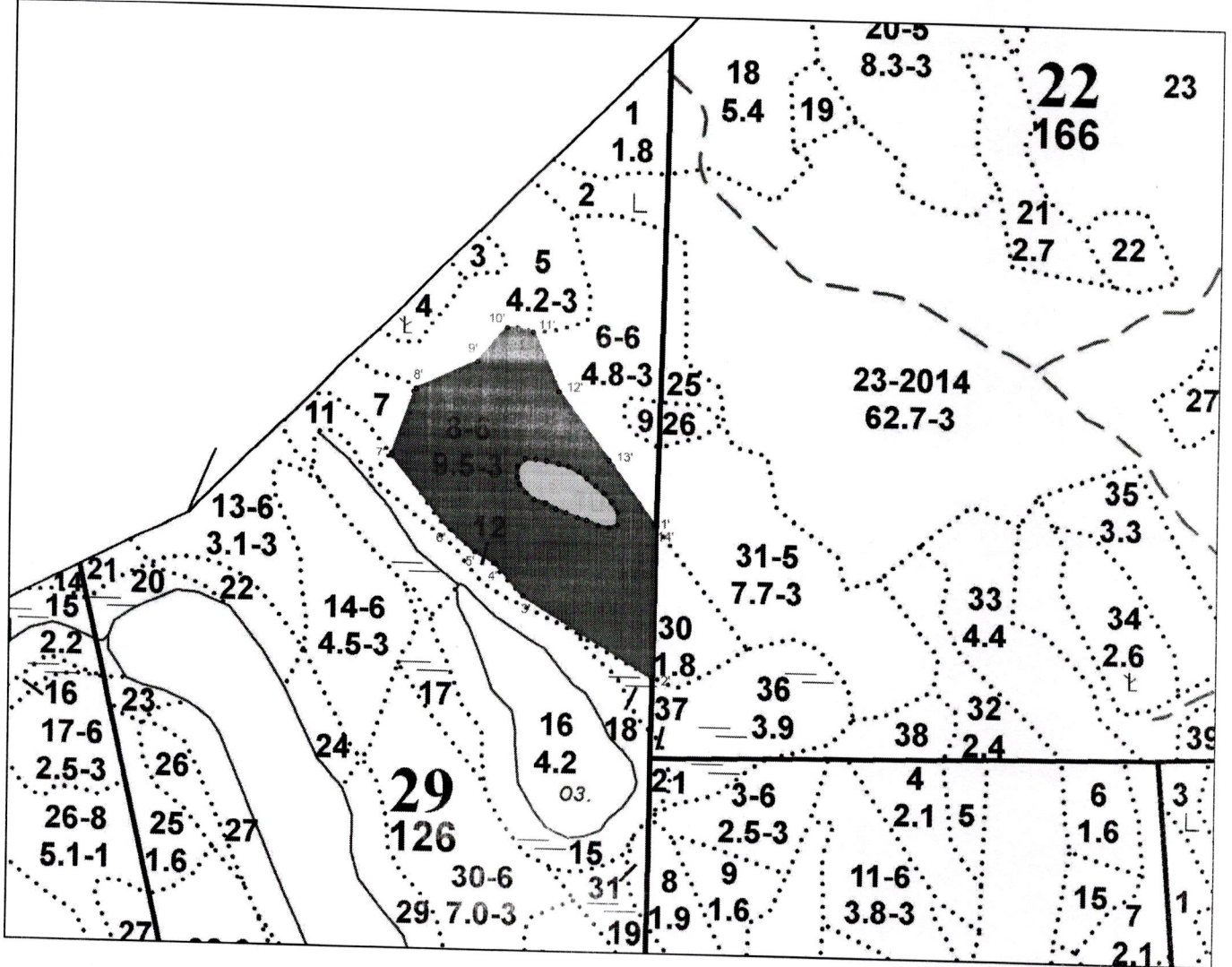
12.09.17

телефон

(812) 552 73 55

Абрис участка

М 1 : 10000



Номера точек	Координаты		Румбы линий	Длина, м	11" - 12"	12" - 13"	13" - 14"	14" - 15"	15" - 16"	16" - 17"	17" - 18"	18" - 19"	19" - 20"	20" - 21"	21" - 22"	22" - 23"	23" - 24"	24" - 1"
	Широта	Долгота																
1' - 2'	61° 14' 22.208"	29° 14' 19.524"	ЮЗ 0° 14'	227.2	61° 14' 22.634"	29° 14' 10.738"	ЮВ 69° 12'	18.7										
2' - 3'	61° 14' 14.861"	29° 14' 19.461"	СЗ 58° 38'	224.7	61° 14' 22.42"	29° 14' 11.913"	ЮВ 75° 58'	13.7										
3' - 4'	61° 14' 18.642"	29° 14' 06.563"	СЗ 41° 20'	62.2	61° 14' 22.312"	29° 14' 12.805"	ЮВ 69° 26'	18.9										
4' - 5'	61° 14' 20.151"	29° 14' 03.804"	СЗ 61° 27'	35.4	61° 14' 22.098"	29° 14' 13.995"	ЮВ 80° 07'	15.5										
5' - 6'	61° 14' 20.698"	29° 14' 01.715"	СЗ 49° 59'	47.8	61° 14' 22.012"	29° 14' 15.021"	СВ 71° 34'	14.0										
6' - 7'	61° 14' 21.692"	29° 13' 59.253"	СЗ 39° 52'	139.7	61° 14' 22.155"	29° 14' 15.914"	СЗ 0° 00'	17.7										
7' - 8'	61° 14' 25.16"	29° 13' 53.231"	СВ 19° 28'	104.0	61° 14' 22.727"	29° 14' 15.914"	СЗ 34° 42'	17.5										
8' - 9'	61° 14' 28.33"	29° 13' 55.56"	СВ 65° 43'	99.9	61° 14' 23.192"	29° 14' 15.244"	СЗ 42° 16'	16.4										
9' - 10'	61° 14' 29.658"	29° 14' 01.68"	СВ 39° 58'	68.1	61° 14' 23.586"	29° 14' 14.501"	СЗ 50° 43'	15.7										
10' - 11'	61° 14' 31.345"	29° 14' 04.618"	ЮВ 81° 06'	38.3	61° 14' 23.908"	29° 14' 13.683"	СЗ 53° 08'	16.6										
11' - 12'	61° 14' 31.154"	29° 14' 07.161"	ЮВ 24° 55'	95.6	61° 14' 24.23"	29° 14' 12.79"	СЗ 50° 43'	15.7										
12' - 13'	61° 14' 28.35"	29° 14' 09.868"	ЮВ 37° 00'	125.2	61° 14' 24.552"	29° 14' 11.972"	СЗ 63° 26'	17.3										
13' - 14'	61° 14' 25.116"	29° 14' 14.935"	ЮВ 37° 13'	112.9	61° 14' 24.802"	29° 14' 10.931"	СЗ 77° 01'	14.8										
1" - 2"	61° 14' 25.017"	29° 14' 08.774"	СЗ 82° 25'	16.7	61° 14' 24.91"	29° 14' 09.964"	СЗ 79° 23'	18.0										
2" - 3"	61° 14' 25.089"	29° 14' 07.659"	ЮЗ 90° 00'	15.5														
3" - 4"	61° 14' 25.089"	29° 14' 06.617"	ЮЗ 45° 00'	15.6														
4" - 5"	61° 14' 24.731"	29° 14' 05.874"	ЮВ 0° 00'	15.5														
5" - 6"	61° 14' 24.23"	29° 14' 05.874"	ЮВ 18° 26'	10.5														
6" - 7"	61° 14' 23.908"	29° 14' 06.097"	ЮВ 39° 17'	15.7														
7" - 8"	61° 14' 23.514"	29° 14' 06.766"	ЮВ 50° 43'	15.7														
8" - 9"	61° 14' 23.192"	29° 14' 07.584"	ЮВ 75° 04'	17.2														
9" - 10"	61° 14' 23.049"	29° 14' 08.7"	ЮВ 65° 05'	17.3														
10" - 11"	61° 14' 22.813"	29° 14' 09.756"	ЮВ 69° 16'	15.6														

Исполнитель работ по проведению лесопатологического обследования:

ФИО Зайцев М.Э. _____ Подпись _____

Дата составления документа

Телефон (812) 552-73-55