

НАЧАЛЬНИК ОТДЕЛА ИНФОРМАЦИОННО-МЕТОДИЧЕСКОГО ОБЕСПЕЧЕНИЯ
«УТВЕРЖДАЮ»
Должность
Ф.И.О. Л. В. Давыдов
Дата 29.12.2012

АКТ
лесопатологического обследования № 284-17/44
лесных насаждений Северо-Западного лесничества (лесопарка)
Ленинградской области (субъект Российской Федерации)

Способ лесопатологического обследования: инструментальный

Место проведения

Участковое лесничество	Урочище (дача)	Квартал (квартала)	Выдел (выдела)	Площадь, га
Пограничное		130	6, 12, 14, 45	17,7

Лесопатологическое обследование проведено на общей площади 17,7 га.

1. Инструментальное обследование лесного участка.

1.1

не соответствует

таксационному описанию.

Причины несоответствия :

Ошибка таксации, повреждение насаждения ветром и короедом-типографом

Ведомость лесных участков с выявленными несоответствиями таксационным описаниям приведена в приложении 1 к Акту.

1.2 Состояние насаждений:

с нарушенной и утраченной

устойчивостью

Причины повреждения:

Ветровал, бурелом, короед-типограф, корневая губка, изменение уровня грунтовых вод

Заселено (отработано) стволовыми вредителями:

Квартал	Выдел	Вид вредителя	Порода	Встречаемость (% заселенных/отработанных деревьев)	Степень заселения лесного насаждения (слабая, средняя, сильная)
1	2	3	4	5	6
130	6	Короед-типограф	Е	24/26	сильная
130	12	Короед-типограф	Е	24/36	сильная
130	14.1	Короед-типограф	Е	12/30	сильная
130	14.2	Короед-типограф	Е	-/7	слабая
130	45.1	Короед-типограф	Е	3/25	средняя

Повреждено огнем:

Квартал	Выдел	Вид пожара	Порода	Состояние корневых лап		Состояние корневых лап		Подсушивание луба	
				Процент поврежденных огнем корней	Процент деревьев с данным повреждением	Ожег корневой шейки по окружности (1/4; 2/4; 3/4; более 3/4)	Процент деревьев с данным повреждением	По окружности (1/4; 2/4; 3/4; более 3/4)	Процент деревьев с данным повреждением
1	2	3	4	5	6	7	8	9	10
-	-	-	-	-	-	-	-	-	-

Поражено болезнями:

Квартал	Выдел	Вид вредителя	Порода	Встречаемость (% заселенных деревьев)	Степень заселения лесного насаждения (слабая, средняя, сильная)
1	2	3	4	5	6
130	6	Корневая губка	Е, С	15	слабая
130	12	Корневая губка	Е, С	10	слабая
130	14.1	Корневая губка	Е	15	слабая

1.3 Подлежит выборке:

Квартал	Выдел	% выборки	% деревьев, подлежащих рубке								
			в том числе:								
			ослабленные	сильно ослабленные	усыхающие	свежий сухостой	старый сухостой	свежий ветровал	старый ветровал	свежий бурелом	старый бурелом
1	2	3	4	5	6	7	8	9	10	11	12
130	6	42	0	11	10	3	3	1	10	0	4
130	12	52	0	11	9	6	4	0	18	0	4
130	14.1	47	0	5	5	2	7	0	18	0	10
130	45.1	31	0	0	2	3	7	0	14	0	5

Квартал 130 выдел 6 сильно ослабленные 11%, усыхающие 10% Причина назначения: поселение короэда- типографа, занимающее более половины окр. ствола, корневая губка сосны

Квартал 130 выдел 12 сильно ослабленные 11%, усыхающие 9% Причина назначения: поселение короэда- типографа, занимающее более половины окр. ствола корневая губка сосны

Квартал 130 выдел 14.1 сильно ослабленные 5%, усыхающие 5% Причина назначения: поселение короэда- типографа, занимающее более половины окр. ствола

Квартал 130 выдел 45.1 усыхающие 2% Причина назначения: поселение короэда- типографа, занимающее более половины окружности ствола

1.4 Полнота насаждений после уборки деревьев, подлежащих рубке, составит:

Квартал	Выдел	Остаточная полнота	Критическая полнота для данной категории насаждений
1	2	3	4
130	6	0,289	0,3
130	12	0,286	0,3
130	14.1	0,265	0,3
130	45.1	0,415	не лимитируется

Заключение

С целью предотвращения негативных процессов или снижения ущерба от их воздействия назначено:

Участковое лесничество	Урочище (дача)	Квартал	Выдел	Площадь выдела, га	Вид мероприятия	Площадь мероприятия, га	Порода	Запас на выдел, куб. м	Крайние сроки проведения
1	2	3	4	5	6	7	8	9	10
Пограничное	-	130	6	6,2	СРС	6,2	Е	1333	2018
	-	130	12	4,1	СРС	4,1	Е	1066	2018
	-	130	14,1	2,9	СРС	2,9	Е	664	2018
	-	130	45,1	1,9	СРВ	1,9	Е	181	2018

Ведомости перечета деревьев, назначенных в рубку, и абрисы лесных участков прилагаются (приложение 2 и 3 к Акту).

Меры по обеспечению возобновления: Создание лесных культур

Мероприятия, необходимые для предупреждения повреждения или поражения смежных насаждений: л/п мониторинг

Сведения для расчёта степени повреждения:

год образования старого сухостоя 2012-2014 ;
 основная причина повреждения древесины Ветровал, бурелом, короэд-типोगраф ;
 Дата проведения обследований 21.11-19.12.2016 г.

Исполнитель работ по проведению лесопатологического обследования:

Инженер-лесопатолог Физнала ФБУ "Рослесозащита" "Центр защиты леса Ленинградской области"

ФИО Петров А.В. Подпись 

Ведомость лесных участков с выявленными несоответствиями таксационным описаниям

Источник данных	Год проведения лесосоустройства	Номер квартала	Номер выдела	Площадь выдела, га	Целевое назначения лесов	Категория защитных лесов	Номер лесопатологического выдела	Площадь лесопатологического выдела, га	Таксационная характеристика										Заложено пробных площадей	
									состав	порода	возраст, лет	средняя высота, м	средний диаметр, см	тип леса	тип условий местопрорастания	полнота	бонитет	запас, куб. м/га	количество, шт.	общая площадь, га
1	2	3	4	5	6	7	8	9	10	11	12	13	14	15	16	17	18	19	20	21
ТО	2015	130	6	6,2	3	Запретные полосы лесов, расположенные вдоль водных объектов			5Е3С2Б	Е	110	22	26	ЧС	В2	0,7	3	286		
Ф										8Е1С1Б	Е	110	22	26	ЧС		0,5	3	215	5
ТО	2015	130	12	4,1	3	Запретные полосы лесов, расположенные вдоль водных объектов			7Е3С+Б+Е	Е	110	23	26	ЧС	В2	0,7	3	305		
Ф										7Е3С+Б	Е	110	23	26	ЧС		0,6	3	260	3
ТО	2015	130	14	4,0	3	Запретные полосы лесов, расположенные вдоль водных объектов			4Е2Е2С2Б	Е	110	23	26	ЧС	В2	0,7	3	286		
Ф							1	2,9	6Е2Е1С1Б+Ос	Е	110	23	26	ЧС		0,5	3	229	1	2,9
ТО	2015	130	14	4	3	Запретные полосы лесов, расположенные вдоль водных объектов			4Е2Е2С2Б	Е	110	23	26	ЧС	В2	0,7	3	286		
Ф							2	1,1	4Е2Е2С2Б	Е	110	23	26	ЧС		0,6	3	256	1	1,1
ТО	2015	130	45	3,4	3	Леса, расположенные в водоохраных зонах			6Е2Е2С	Е	130	25	32	ЧВ	А3	0,8	3	361		
Ф							1	1,9	5Е1Е4С	Е	130	25	32	ЧВ		0,6	3	307	1	1,9
ТО	2015	130	45	3,4	3	Леса, расположенные в водоохраных зонах			6Е2Е2С	Е	130	25	32	ЧВ	А3	0,8	3	361		
Ф							2	1,5	5Е3Е2С	Е	130	25	32	ЧВ		0,6	3	283	1	1,5

Примечание:

ТО - таксационные описания

Ф - фактическая характеристика лесного насаждения

Р - реласкопические площадки

Причины несоответствия: ошибка таксации, рубки прошлых лет, повреждение насаждения ветром и короедом-типографом

Исполнитель работ по проведению лесопатологического обследования:

ФИО Петров А.В.подпись Петров

Результаты проведения лесопатологического обследования лесных насаждений за ноябрь - декабрь **2016 г.**

Субъект Российской Федерации
Участковое лесничество

Ленинградская область
Пограничное

Лесничество (лесопарк)
Урочище (дача)

Северо-Западное

Номер квартала	Номер выдела	Площадь выдела, га	Целевое назначение лесов	Категория защитных лесов	Номер лесопатологического выдела	Площадь лесопатологического выдела, га	Таксационная характеристика									Число деревьев на пробе, шт.	Распределение запаса насаждения по категориям состояния деревьев, %											Признаки поврежденных деревьев	Доля поврежденных деревьев, %	Причина ослабления, повреждения	Подлежит рубке, %	Назначенные мероприятия									
							Состав	Порода	Возраст	Ср высота, м	Ср диаметр, см	Тип леса	Полнота	Бонитет	Запас, куб/га		Без признаков ослабления	Ослабленные	Сильно ослабленные	Усыхающие	Свежий сухойстой	Старый сухойстой	Свежий ветровал	Старый ветровал	Свежий бурелом	Старый бурелом	Аварийные деревья					Вид	Площадь, га								
1	2	3	4	5	6	7	8	9	10	11	12	13	14	15	16	17	18	19	20	21	22	23	24	25	26	27	28	29	30	31	32	33	34								
130	6	6,2	3	Запретные полосы			8	*	Е	110	22	26	ЧС	0,5	*	3	215	*	-	27	22	12	12	4	4	1	13	0	5	612, 614, 832, 206, 205, 218	51	Короид-типограф (343); Ветровал прошлых лет (821); Ветровал текущего года (881); Корневая губка (466); Бурелом прошлых лет (822). Изменение уровня грунтовых вод (773)	42	СРС	6,2						
											1	*	С	110	23	28							57	29	14	0	0	0	0	0	0		0	0	832	14					
130	12	4,1	3	Запретные полосы			7	Е	110	23	26	ЧС	0,6	*	3	260	*	-	20	16	12	12	8	4	0	24	0	4	612, 614, 832, 206, 218	64	Короид - типограф (343); Корневая губка (466); Ветровал прошлых лет (821); Короид - типограф (343); Бурелом прошлых лет (822)	52	СРС	4,1							
											3	С	110	23	32								60	15	10	0	0	5	0	5		0	5	832, 206, 218	25						
130	14	4,0	3	Запретные полосы	1	2,9	6	*	Е	110	23	26	ЧС	0,5	*	3	229	*	1514	31	13	4	4	4	9	0	26	0	9	612, 614, 832, 206, 218	56	Короид-типограф (343); Губка корневая (466); Ветровал прошлых лет (821); Бурелом прошлых лет (822)	47	СРС	2,9						
											2	Е	70	17	18									23	22	11	11	0	11	0	11		0	11	612, 614, 832, 206, 218	55					
											1	*	С	110	23	28								100	0	0	0	0	0	0	0		0	0							
											1	*	Б	90	22	24								75	0	0	0	0	0	0	0		0	25	218	25					
130	14	4,0	3	Запретные полосы	2	1,1	4	Е	110	23	26	ЧС	0,6	*	3	256	*	629	58	21	7	0	0	7	0	0	0	7	612, 614, 218	14	Короид-типограф (343); Ветровал прошлых лет (821); Бурелом прошлых лет (822)	7	СОМ не требуется								
											2	Е	70	17	18									72	23	0	0	1	2	0		2	0	612, 614, 206	5						
											2	С	110	23	28									100	0	0	0	0	0	0		0									
											2	Б	90	22	24									100	0	0	0	0	0	0		0									
130	45	3,4	3	Леса расположенные в водоохраных зонах	1	1,9	5	*	Е	130	25	32	ЧВ	0,6	*	3	307	*	612	36	14	0	3	7	14	0	19	0	7	612, 614, 206, 218	50	Короид-типограф (343); Ветровал прошлых лет (821); Бурелом прошлых лет (822)	31	СРВ	1,9						
											1	*	Е	80	20	24								45	40	0	0	0	0	0	0		15	218	15						
											4	*	С	130	25	36								67	22	0	0	0	0	0	11		0	0	206	11					
130	45	3,4	3	Леса расположенные в водоохраных зонах	2	1,5	5	*	Е	130	25	32	ЧВ	0,6	*	3	283	*	677	64	36	0	0	0	0	0	0	0	0												
											3	*	Е	80	20	24								56	33	0	0	0	0	0	0	11	218	11	Бурелом прошлых лет (822)	3	СОМ не требуется				
											2	С	130	25	36									75	25	0	0	0	0	0	0	0									
																													Всего		15,1										
																													СРС		13,2										
																													СРВ		1,9										
																													УНД												

Показатели, не соответствующие таксационному описанию отмечены "**"

Исполнитель работ по проведению лесопатологического обследования:

ФИО Темров А.В.

подпись [Подпись]

Дата составления документа 25.12.17

телефон (812) 552-73-55

Ведомость перечета деревьев назначенных в рубку

Временная пробная площадь № 1

Субъект Российской Федерации _____ Ленинградская область _____

Лесничество (лесопарк) _____ Пограничное _____ Квартал 130 _____ Выдел 6 _____

Площадь 6,2 га, _____

Номер очага вредных организмов _____ Количество реласкопических площ 5 га.

Таксационная характеристика:

тип леса ЧС ; состав 8Е1С1Б ; возраст 110 ; бонитет 3 ;

полнота 0,5 ; запас на га 215 ; возобновление Создание лесных культур

Время и причина ослабления лесного насаждения :

Короед-типограф (343); Ветровал прошлых лет (821); Ветровал текущего года(881); Корневая губка (466); Бурелом прошлых лет (822);
Изменение уровня грунтовых вод (773)

Тип очага вредных организмов: эпизодический, хронический, отсутствует (подчеркнуть).

Фаза развития очага вредных организмов: начальная, нарастания численности, собственно вспышка, кризис (подчеркнуть).

Состояние лесного насаждения, намечаемые мероприятия:

Сплошная санитарная рубка

Исполнитель работ по проведению лесопатологического обследования:

Жуков А.В.

подпись

Жуков А.В.

дата составления документа

25.12.17

телефон

(812) 552-73-55

Ведомость перечета деревьев назначенных в рубку

Временная пробная площадь № 2

Субъект Российской Федерации _____ Ленинградская область _____

Лесничество (лесопарк) _____ Пограничное _____ . Квартал 130 . Выдел 12 .

Площадь 4,1 га, _____ .

Номер очага вредных организмов _____ - _____ . Количество реласкопических пл 3 га.

Таксационная характеристика:

тип леса ЧС ; состав 7ЕЗС+Б ; возраст 110 ; бонитет 3 ;

полнота 0,6 ; запас на га 260 ; возобновление Создание лесных культур

Время и причина ослабления лесного насаждения :

Короед - типограф (343); Корневая губка (466); Бурелом прошлых лет (822); Ветровал прошлых лет (821)

Тип очага вредных организмов: эпизодический, хронический, отсутствует (подчеркнуть).

Фаза развития очага вредных организмов: начальная, нарастания численности, собственно вспышка, кризис (подчеркнуть).

Состояние лесного насаждения, намечаемые мероприятия:

Сплошная санитарная рубка

Исполнитель работ по проведению лесопатологического обследования:

Темнов А.В.

подпись Темнов А.В.

дата составления документа 25.12.17

телефон (812) 552-73-55

Ведомость перечета деревьев назначенных в рубку

Временная пробная площадь № 3

Субъект Российской Федерации Ленинградская область

Лесничество (лесопарк Пограничное . Квартал 130 . Выдел 14,1 .

Площадь 2,9 га, _____ .

Номер очага вредных организмов _____ - _____ . Размер пробной площади 2,9 га.

Таксационная характеристика:

тип леса ЧС ; состава 6Е2Е1С1Б+Ос ; возраст 110 ; боните 3 ;

полнота 0,5 ; запас на 229 ; возобновление создание лесных культур .

Время и причина ослабления лесного насаждения :

Короед - типограф (343); Корневая губка (466); Бурелом прошлых лет (822); Ветровал прошлых лет (821)

Тип очага вредных организмов: эпизодический, хронический, отсутствует (подчеркнуть).

Фаза развития очага вредных организмов: начальная, нарастания численности, собственно вспышка, кризис
(подчеркнуть).

Состояние лесного насаждения, намечаемые мероприятия:

Сплошная санитарная рубка

Исполнитель работ по проведению лесопатологического обследования:

Темнов А.В.

подпись

Темнов

дата составления документа: 25.12.17

телефон

(812) 552-73-55

Порода	Б		Количество деревьев по категориям состояния, шт.															Всего деревьев по ст. толщ.	
	Ступени толщины, см	I	II	III	IV		V		VI			ветровал, бурелом			аварийные деревья			шт.	в том числе подлежат рубке,%
					НЗ	З	НЗ	З	НЗ	З	О	НЗ	З	О	НЗ	З	О		
					5	6	7	8	9	10	11	12	13	14	15	16	17		
1	2	3	4	5	6	7	8	9	10	11	12	13	14	15	16	17	18	19	
8	0	0	0	0	0	0	0	0	0	0	0	0	0	0	0	0	0	0	0
12	5	0	0	0	0	0	0	0	0	0	0	0	2	0	0	0	0	7	29
16	14	0	0	0	0	0	0	0	0	0	0	0	5	0	0	0	19	26	
20	23	0	0	0	0	0	0	0	0	0	0	0	8	0	0	0	31	26	
24	24	0	0	0	0	0	0	0	0	0	0	0	8	0	0	0	32	25	
28	18	0	0	0	0	0	0	0	0	0	0	0	6	0	0	0	24	25	
32	9	0	0	0	0	0	0	0	0	0	0	0	3	0	0	0	12	25	
36	4	0	0	0	0	0	0	0	0	0	0	0	1	0	0	0	5	20	
40	3	0	0	0	0	0	0	0	0	0	0	0	1	0	0	0	4	25	
44	0	0	0	0	0	0	0	0	0	0	0	0	0	0	0	0	0	0	
48	0	0	0	0	0	0	0	0	0	0	0	0	0	0	0	0	0	0	
52	0	0	0	0	0	0	0	0	0	0	0	0	0	0	0	0	0	0	
56	0	0	0	0	0	0	0	0	0	0	0	0	0	0	0	0	0	0	
60	0	0	0	0	0	0	0	0	0	0	0	0	0	0	0	0	0	0	
Итого	100	0	0	0	0	0	0	0	0	0	0	0	0	0	0	0	0	0	
Итого,%	75												25			0	134		

Порода	Ос		Количество деревьев по категориям состояния, шт.															Всего деревьев по ст. толщ.	
	Ступени толщины, см	I	II	III	IV		V		VI			ветровал, бурелом			аварийные деревья			шт.	в том числе подлежат рубке,%
					НЗ	З	НЗ	З	НЗ	З	О	НЗ	З	О	НЗ	З	О		
					5	6	7	8	9	10	11	12	13	14	15	16	17		
1	2	3	4	5	6	7	8	9	10	11	12	13	14	15	16	17	18	19	
8	2	0	0	0	0	0	0	0	0	0	0	0	0	0	0	0	2	0	
12	3	0	0	0	0	0	0	0	0	0	0	0	0	0	0	0	3	0	
16	4	0	0	0	0	0	0	0	0	0	0	0	0	0	0	0	4	0	
20	6	0	0	0	0	0	0	0	0	0	0	0	0	0	0	0	6	0	
24	8	0	0	0	0	0	0	0	0	0	0	0	0	0	0	0	8	0	
28	2	0	0	0	0	0	0	0	0	0	0	0	0	0	0	0	2	0	
32	5	0	0	0	0	0	0	0	0	0	0	0	0	0	0	0	5	0	
36	3	0	0	0	0	0	0	0	0	0	0	0	0	0	0	0	3	0	
40	1	0	0	0	0	0	0	0	0	0	0	0	0	0	0	0	1	0	
44	0	0	0	0	0	0	0	0	0	0	0	0	0	0	0	0	0	0	
48	0	0	0	0	0	0	0	0	0	0	0	0	0	0	0	0	0	0	
52	0	0	0	0	0	0	0	0	0	0	0	0	0	0	0	0	0	0	
56	0	0	0	0	0	0	0	0	0	0	0	0	0	0	0	0	0	0	
60	0	0	0	0	0	0	0	0	0	0	0	0	0	0	0	0	0	0	
Итого	34	0	0	0	0	0	0	0	0	0	0	0	0	0	0	0	0	0	
Итого,%	100													0	0	0	34		

Ведомость перечета деревьев назначенных в рубку

Временная пробная площадь № 4

Субъект Российской Федерации Ленинградская область

Лесничество (лесопарк) Пограничное Квартал 130 Выдел 14,2

Площадь 1,1 га, _____

Номер очага вредных организмов - Размер пробной площади 1,1 га

Таксационная характеристика:

тип леса ЧС; состав 4Е2Е2С2Б; возраст 110; бонитет 3;

полнота 0,6; запас на га 256; возобновление -

Время и причина ослабления лесного насаждения:

Короед - типограф (343); Корневая губка (466); Бурилом прошлых лет (822); Ветровал прошлых лет (821)

Тип очага вредных организмов: эпизодический, хронический, отсутствует (подчеркнуть).

Фаза развития очага вредных организмов: начальная, нарастания численности, собственно вспышка, кризис (подчеркнуть).

Состояние лесного насаждения, намечаемые мероприятия:

СОМ не требуется

Исполнитель работ по проведению лесопатологического обследования:

Петров А.В.

дата составления документа

25.12.17

подпись

Петров

телефон

(812) 552-73-55

Ведомость перечета деревьев назначенных в рубку

Временная пробная площадь № 5

Субъект Российской Федерации _____ Ленинградская область
 Лесничество (лесопарк) _____ Северо-Западное _____ . Квартал 130 . Выдел 45.1 .
 Площадь 1,9 га, _____
 Номер очага вредных организмов _____ . Размер пробной площади 1,9 га.
 Таксационная характеристика :
 тип леса ЧВ ; состав 5Е1Е4С ; возраст 130 ; бонитет 3 ;
 полнота 0,6 ; запас на га 307 ; возобновление содействие естественному возобновлению .

Время и причина ослабления лесного насаждения : _____
 Корел-типограф (343); Ветровал прошлых лет (821); Бурелом прошлых лет (822)

Тип очага вредных организмов : _____ Эпизодический, хронический, отсутствует (нужное подчеркнуть)
 Фаза развития очага вредных организмов : начальная, нарастания численности, собственно вспышка,
 кризис (подчеркнуть).

Состояние лесного насаждения, намечаемые мероприятия :
Выборочная санитарная рубка

Исполнитель работ по проведению лесопатологического обследования :
 ФИО Лещинский А.В. Подпись Лещинский А.В.
 Дата составления документа 25.12.17 Телефон (812) 552-73-55

Ведомость перече́та дере́вьев

Порода: Е-ст

Ступени толщины, см	Количество деревьев по категориям состояния, шт.																Всего деревьев по ступеням толщины	
	I	II	III	IV		V		VI			ветровал, бурелом			аварийные деревья			шт.	в том числе подлежат
				НЗ	З	НЗ	З	НЗ	З	О	НЗ	З	О	НЗ	З	О		
1	2	3	4	5	6	7	8	9	10	11	12	13	14	15	16	17	18	19
12																	0	0
16	4	5					1			1			4				15	40
20	13	3					3			5			11				35	54
24	13	6			1		2			6			13				41	54
28	19	7			3		4			7			13				53	51
32	18	7			2		4			8			13				52	52
36	15	6			2		3			7			11				44	52
40	14	3			2		3			5			10				37	54
44	13	4					2			4			8				31	45
48	4	3					1			1			3				12	42
52	1	1								1			1				4	50
56																	0	0
60																	0	0
ИТОГО	114	45	0	0	10	0	23	0	0	45	0	0	87	0	0	0	324	
Итого,%	35	14	0	0	3	0	7	0	0	14	0	0	27	0	0	0	100	

Порода: С

Ступени толщины, см	Количество деревьев по категориям состояния, шт.																Всего деревьев по ступеням толщины	
	I	II	III	IV		V		VI			ветровал, бурелом			аварийные деревья			шт.	в том числе подлежат
				НЗ	З	НЗ	З	НЗ	З	О	НЗ	З	О	НЗ	З	О		
1	2	3	4	5	6	7	8	9	10	11	12	13	14	15	16	17	18	19
12																	0	0
16	8	3											1				12	8
20	4	2											1				7	14
24	14	4											1				19	5
28	16	5											3				24	13
32	21	6											3				30	10
36	23	8											4				35	11
40	15	7											5				27	19
44	11	3											2				16	13
48	8	2											1				11	9
52	4	1															5	0
56	1	1															2	0
60	1																1	0
ИТОГО	126	42	0	0	0	0	0	0	0	0	0	0	21	0	0	0	189	
Итого,%	67	22	0	0	0	0	0	0	0	0	0	0	11	0	0	0	100	

Порода: Е-мол

Ступени толщины, см	Количество деревьев по категориям состояния, шт.																Всего деревьев по ступеням толщины	
	I	II	III	IV		V		VI			ветровал, бурелом			аварийные деревья			шт.	в том числе подлежат
				НЗ	З	НЗ	З	НЗ	З	О	НЗ	З	О	НЗ	З	О		
1	2	3	4	5	6	7	8	9	10	11	12	13	14	15	16	17	18	19
8																	0	0
12	6	5											3				14	21
16	10	8											3				21	14
20	12	12											5				29	17
24	11	10											4				25	16
28	5	4											1				10	10
32																	0	0
36																	0	0
40																	0	0
44																	0	0
48																	0	0
ИТОГО	44	39	0	0	0	0	0	0	0	0	0	0	16	0	0	0	99	
Итого,%	44	39	0	0	0	0	0	0	0	0	0	0	16	0	0	0	100	

Ведомость перечета деревьев назначенных в рубку

Временная пробная площадь № 6

Субъект Российской Федерации Ленинградская область
 Лесничество (лесопарк) Северо-Западное . Квартал 130 . Выдел 45.2 .
 Площадь 1,5 га, _____ .
 Номер очага вредных организмов - . Размер пробной площади 1,5 га.
 Таксационная характеристика :
 тип леса ЧВ ; состав 5Е3Е2С ; возраст 130 ; бонитет 3 ;
 полнота 0,6 ; запас на га 283 ; возобновление - ;

Время и причина ослабления лесного насаждения :

Бурелом прошлых лет (822)

Тип очага вредных организмов : Эпизодический, хронический, отсутствует (нужное подчеркнуть)

Фаза развития очага вредных организмов : начальная, нарастания численности, собственно вспышка, кризис (подчеркнуть).

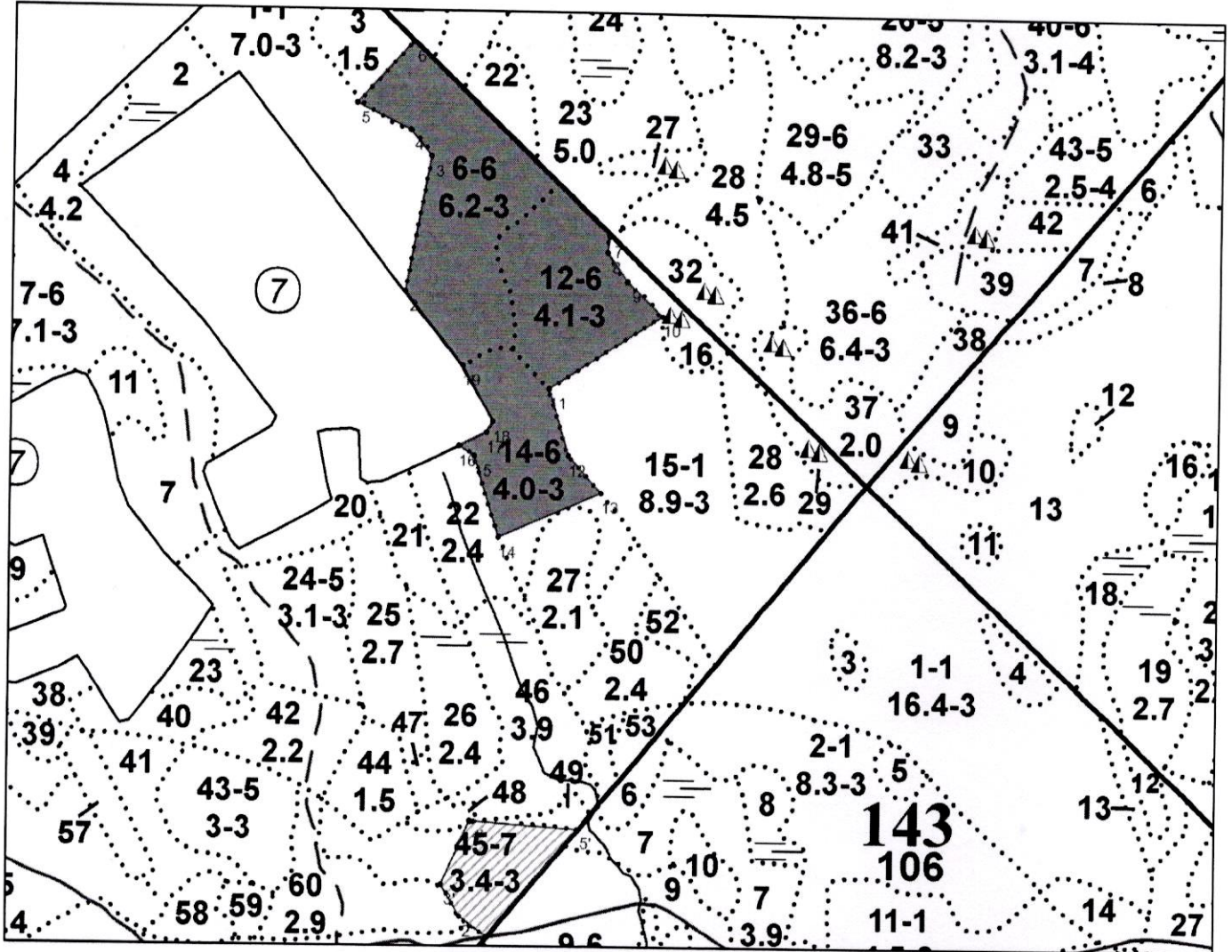
Состояние лесного насаждения, намечаемые мероприятия :

СОМ не требуется

Исполнитель работ по проведению лесопатологического обследования :
 ФИО Лешков А.В. Подпись [Подпись]
 Дата составления документа 25.12.17 Телефон (812) 552-73-55

Абрис участка

М 1 : 10000



Номера точек	Координаты		Румбы линий	Длина, м
	Широта	Долгота		
1 - 2	60° 31' 37.389"	27° 57' 15.036"	СЗ 38° 43'	140.0
2 - 3	60° 31' 40.922"	27° 57' 09.284"	СВ 10° 33'	199.1
3 - 4	60° 31' 47.251"	27° 57' 11.679"	СЗ 39° 28'	49.6
4 - 5	60° 31' 48.489"	27° 57' 09.608"	СЗ 64° 41'	89.2
5 - 6	60° 31' 49.723"	27° 57' 04.309"	СВ 42° 37'	122.3
6 - 7	60° 31' 52.633"	27° 57' 09.748"	ЮВ 46° 32'	406.7
7 - 8	60° 31' 43.584"	27° 57' 29.145"	ЮЗ 6° 49'	23.0
8 - 9	60° 31' 42.845"	27° 57' 28.965"	ЮВ 35° 43'	51.0
9 - 10	60° 31' 41.507"	27° 57' 30.92"	ЮВ 45° 46'	73.2
10 - 11	60° 31' 39.855"	27° 57' 34.369"	ЮЗ 56° 38'	198.9
11 - 12	60° 31' 36.317"	27° 57' 23.451"	ЮВ 16° 58'	102.1
12 - 13	60° 31' 33.158"	27° 57' 25.408"	ЮВ 41° 37'	73.8
13 - 14	60° 31' 31.374"	27° 57' 28.628"	ЮЗ 65° 48'	165.5
14 - 15	60° 31' 29.18"	27° 57' 18.709"	СЗ 17° 06'	126.9
15 - 16	60° 31' 33.102"	27° 57' 16.257"	СЗ 57° 48'	27.0
16 - 17	60° 31' 33.568"	27° 57' 14.753"	СВ 64° 07'	45.3
17 - 18	60° 31' 34.208"	27° 57' 17.432"	СВ 29° 06'	18.1
18 - 19	60° 31' 34.718"	27° 57' 18.01"	СЗ 28° 43'	94.2
1' - 2'	60° 31' 10.193"	27° 57' 17.999"	СЗ 54° 08'	50.8

2' - 3'	60° 31' 11.155"	27° 57' 15.295"	СЗ 30° 53'	54.3
3' - 4'	60° 31' 12.663"	27° 57' 13.463"	СВ 23° 31'	104.7
4' - 5'	60° 31' 15.768"	27° 57' 16.209"	ЮВ 85° 51'	159.2
5' - 1'	60° 31' 15.395"	27° 57' 26.641"	ЮЗ 39° 16'	207.8

Исполнитель работ по проведению лесопатологического обследования:

ФИО Петров А.В

Подпись

Дата составления документа 25.12.17

Телефон (812) 552-73-55