


УТВЕРЖДАЮ:

Должность Председатель комитета
лесного хозяйства
Новгородской области

Ф.И.О Кудрицкий
Анатолий Владимирович

Подпись 

Дата 22.09.2017

**Акт
лесопатологического обследования № 178**

лесных насаждений Маловишерского лесничества (лесопарка)
Новгородской области
(субъект Российской Федерации)

Способ лесопатологического обследования: 1. Визуальный
2. Инструментальный

Место проведения

Участковое лесничество	Урочище (дача)	Квартал (кварталы)	Выдел (выделы)	Площадь, га
Бургинское	-	137	12	4,6
Бургинское	-	137	21	2,2
Бургинское	-	137	27	0,6
Бургинское	-	137	28	1,0

Лесопатологическое обследование проведено на общей площади 8,4 га.

1. Визуальное лесопатологическое обследование.

Наземное

Дистанционное

1.1. На площади 8,4 га фактическая таксационная характеристика лесного насаждения соответствует (не соответствует) таксационному описанию (нужное подчеркнуть).

Причины несоответствия: -

1.2. Лесные насаждения с нарушенной и утраченной устойчивостью выявлены на площади - га:

Участковое лесничество	Урочище (дача)	Площадь, га		Причина ослабления (гибели)
		с нарушенной устойчивостью	с утраченной устойчивостью	
-	-	-	-	-

Состояние обследованных лесных насаждений приведено в приложении 1.1 к Акту ЛПО.

1.3. В обследованных лесных участках прогнозируется:

Прогноз	Площадь, га
Ослабление лесных насаждений	-
Усыхание лесных насаждений различной степени	-
Развитие очагов вредных организмов	-

1.4. Обнаружено загрязнение лесного участка отходами и выбросами: **промышленными**

бытовыми

Вид загрязнения	Размеры загрязнения			Объём, кубм	Площадь загрязнения, га
	длина, м	ширина, м	высота, м		
-	-	-	-	-	-

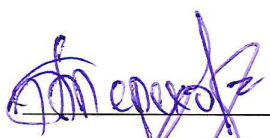
ЗАКЛЮЧЕНИЕ


Участковое лесничество	Квартал	Выдел	Площадь, га	Средневзвешенная категория состояния
Бургинское	137	12	4,6	1,23
		21	2,2	1,12
		27	0,6	1,33
		28	1,0	1,26

С целью повышения устойчивости и предотвращения неблагоприятных воздействий на насаждения рекомендуется проведение профилактических биотехнических мероприятий.

Исполнитель работ по проведению лесопатологического обследования:

Ф.И.О. Терехов М.И., инженер -
 должность лесопатолог 1 кат.

Подпись 

Подпись 

Ф.И.О. Иванов В.В., инженер -
 должность лесопатолог 1 кат.

15.09.2017

Результаты проведения лесопатологического обследования лесных насаждений за _____ 2017 г.
(месяц)



Субъект Российской Федерации _____ Лесничество (лесопарк) _____ Маловишерское
Участковое лесничество _____ Урочище (дача) _____

Номер квартала	Номер вылета	Площадь вылета, га	Целевое назначение лесов	Категория защитных лесов	Номер лесопатологического вылета	Площадь лесопатологического вылета, га	Таксационная характеристика лесного насаждения						Распределение деревьев по категориям состояния, в % от запаса								Причина оставления, повреждения	Подлежит рубке, %	Назначенные мероприятия																																																																												
							состав	возраст	средняя высота, м	средняя диаметр, см	тип леса	полнота	фонитет	запас, куб. м/га	Число деревьев на пробн. шт.	остаточные	сильно остаточные	усыхающие	свежий сухостой	старый сухостой				свежий ветровал	старый ветровал	свежий бурелом	старый бурелом	валяющиеся деревья																																																																							
1	2	3	4	5	6	7	8	9	10	11	12	13	14	15	16	17	18	19	20	21	22	23	24	25	26	27	28	29	30	31	32	33	34	35	36	37	38	39	40	41	42	43	44	45	46	47	48	49	50	51	52	53	54	55	56	57	58	59	60	61	62	63	64	65	66	67	68	69	70	71	72	73	74	75	76	77	78	79	80	81	82	83	84	85	86	87	88	89	90	91	92	93	94	95	96	97	98	99	100
137	12	4,6	Защитные, ОЗУ: Участки вокруг населенных пунктов (<1 км.)	Защитные полосы	-	-	6	Б	85	23	22	ЧВ	0,8	3	280	-	90	5	-	-	-	-	-	3	-	-	-	-	112, 160, 206	10	812, 610, 821	-	-	Профилактические биотехнические мероприятия	4,6																																																																
Итого	4,6	-	-	-	-	-	-	-	-	-	-	-	-	-	-	-	89	6	2	-	-	-	2	-	-	-	-	-	-	11	-	-	Профилактические биотехнические мероприятия	4,6																																																																	
137	21	2,2	Защитные, ОЗУ: Участки вокруг населенных пунктов (<1 км.)	Защитные полосы	-	-	3	Б	85	23	24	ЧС	0,5	3	160	-	95	5	-	-	-	-	-	-	-	-	-	160	5	812	-	-	Профилактические биотехнические мероприятия	2,2																																																																	
Итого	2,2	-	-	-	-	-	-	-	-	-	-	-	-	-	-	-	93	4	2	-	-	-	1	-	-	-	-	-	7	-	-	Профилактические биотехнические мероприятия	2,2																																																																		
137	27	0,6	Защитные, ОЗУ: Участки вокруг населенных пунктов (<1 км.)	Защитные полосы	-	-	5	Б	85	23	20	ЧС	0,6	3	210	-	80	10	5	-	-	3	2	-	-	-	-	160, 112, 114, 206	20	812, 821	-	-	Профилактические биотехнические мероприятия	0,6																																																																	
Итого	0,6	-	-	-	-	-	-	-	-	-	-	-	-	-	-	-	84	8	4	-	-	2	-	-	-	-	-	16	-	-	Профилактические биотехнические мероприятия	0,6																																																																			
137	28	1,0	Защитные, ОЗУ: Участки вокруг населенных пунктов (<1 км.)	Защитные полосы	-	-	5	Б	110	24	26	ЧС	0,6	3	290	-	87	5	5	-	-	1	2	-	-	-	-	160, 112, 114, 206, 610	13	812, 821, 343	-	-	Профилактические биотехнические мероприятия	1,0																																																																	
Итого	1,0	-	-	-	-	-	-	-	-	-	-	-	-	-	-	-	88	5	4	-	-	1	2	-	-	-	-	12	-	-	Профилактические биотехнические мероприятия	1,0																																																																			

Коды причин ослабления: 160 - аврность кроны, 112 - усыхание от 1/4 до 1/2 ветвей в кроне прошлых лет, 114 - усыхание более 3/4 ветвей в кроне прошлых лет, 206 - обрыв корней (вывал) прошлых лет, 218 - стел стоила под кроной прошлых лет, 610 - отработано стволовыми вредителями.

Коды причин ослабления: 812 - порывание, 822 - бурелом прошлых лет, 343 - короед-типограф, 610 - межвидовая конкуренция.

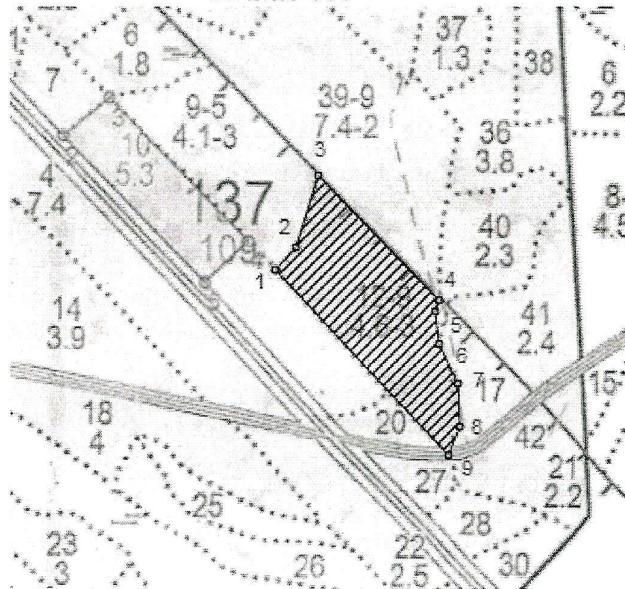
Исполнитель работ по проведению лесопатологического обследования:

Ф.И.О., должность Иванов В.В. инженер Подпись 
 Ф.И.О., должность Иванов В.В. инженер Подпись 
 Дата составления документа 15.09.2017 Телефон 8162 640-625

Абрис участка

Маловишерского лесничества, Бургинского участкового лесничества, кв. 137, выд. 12.

М 1:10 000



Условные обозначения:  - граница участка

Номер точек	Координаты	Румбы линий	Длина, м
Площадь 4,6 га			
1 - 2	58°43'18.89"N 32°29'40.21"E	СВ - 43°	43
2 - 3	58°43'19.91"N 32°29'41.34"E	СВ - 18°	105
3 - 4	58°43'23.28"N 32°29'43.59"E	ЮВ - 44°	243
4 - 5	58°43'17.28"N 32°29'55.11"E	ЮЗ - 18°	17
5 - 6	58°43'16.68"N 32°29'55.30"E	ЮВ - 7°	45
6 - 7	58°43'15.59"N 32°29'54.75"E	ЮВ - 25°	62
7 - 8	58°43'14.28"N 32°29'55.95"E	ЮВ - 2°	61
8 - 9	58°43'12.05"N 32°29'56.52"E	ЮЗ - 22°	43
9 - 1	58°43'10.34"N 32°29'55.55"E	СЗ - 43°	356

Исполнитель работ по проведению лесопатологического обследования:

ФИО, должность Иванов В. В., инженер-лесопатолог 2 кат.

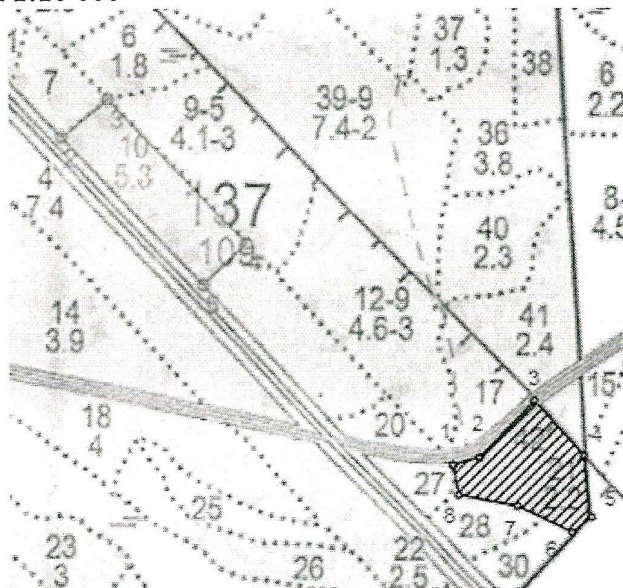
Подпись

Дата составления документа 15.09.2014 Телефон (8 8162) 640-625

Абрис участка

Маловишерского лесничества, Бургинского участкового лесничества, кв. 137, выд. 21.


М 1:10 000



Условные обозначения:  - граница участка

Номер точек	Координаты	Румбы линий	Длина, м
Площадь 2,2 га			
1 - 2	58°43'9.84"N 32°29'56.26"E	СВ - 74°	39
2 - 3	58°43'10.23"N 32°29'58.10"E	СВ - 44°	110
3 - 4	58°43'12.87"N 32°30'3.81"E	ЮВ - 42°	103
4 - 5	58°43'10.34"N 32°30'7.84"E	ЮВ - 7°	88
5 - 6	58°43'7.42"N 32°30'8.14"E	ЮЗ - 51°	34
6 - 7	58°43'6.61"N 32°30'6.94"E	СЗ - 64°	85
7 - 8	58°43'7.87"N 32°30'2.61"E	СЗ - 79°	84
8 - 1	58°43'8.67"N 32°29'57.10"E	СЗ - 11°	43

Исполнитель работ по проведению лесопатологического обследования:

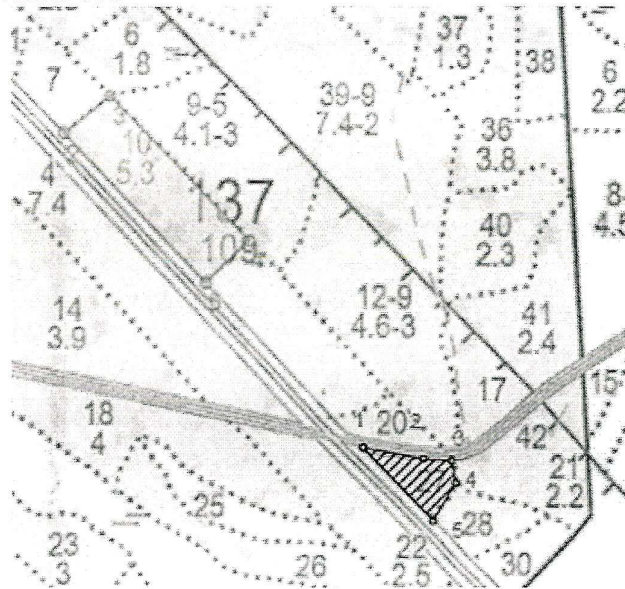
ФИО, должность Шанов В.В., инженер - лесничего 2 кат. Подпись 

Дата составления документа 15.09.2017 Телефон (8 8162) 640-625

Абрис участка

Маловишерского лесничества, Бургинского участкового лесничества, кв. 137, выд. 27.

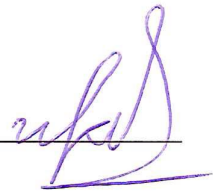
М 1:10 000



Условные обозначения:  - граница участка

Номер точек	Координаты	Румбы линий	Длина, м
Площадь 0,6 га			
1 - 2	58°43'10.25"N 32°29'48.44"E	ЮВ - 79°	86
2 - 3	58°43'9.91"N 32°29'53.40"E	ЮВ - 86°	40
3 - 4	58°43'9.69"N 32°29'56.29"E	ЮВ - 9°	32
4 - 5	58°43'8.75"N 32°29'56.44"E	ЮЗ - 31°	62
5 - 1	58°43'7.31"N 32°29'54.22"E	СЗ - 43°	142

Исполнитель работ по проведению лесопатологического обследования:

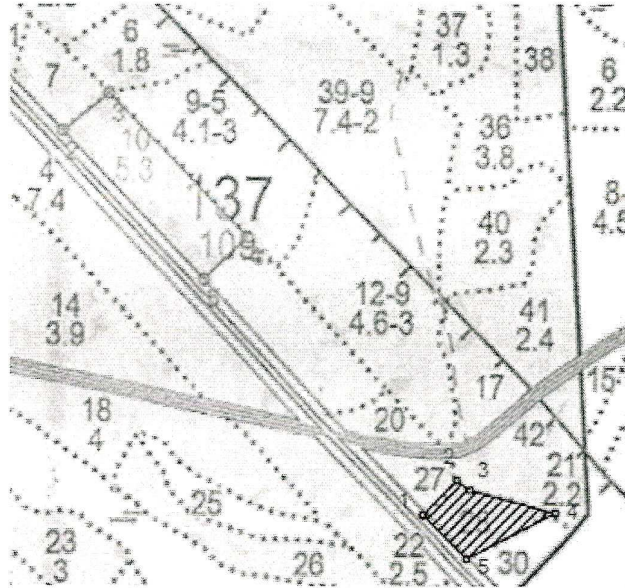
ФИО, должность Иванов В. В., инженер - лесопатолог 2 кат. Подпись 

Дата составления документа 15.09.2014 Телефон (8 8162) 640-625

Абрис участка

Маловишерского лесничества, Бургинского участкового лесничества, кв. 137, выд. 28.


М 1:10 000



Условные обозначения:  - граница участка

Номер точек	Координаты	Румбы линий	Длина, м
Площадь 1,0 га			
1 - 2	58°43'7.31"N 32°29'54.22"E	СВ - 45°	67
2 - 3	58°43'8.75"N 32°29'56.44"E	ЮВ - 54°	23
3 - 4	58°43'8.67"N 32°29'57.10"E	ЮВ - 75°	123
4 - 5	58°43'7.45"N 32°30'4.61"E	ЮЗ - 63°	140
5 - 1	58°43'5.18"N 32°29'58.00"E	СЗ - 45°	86

Исполнитель работ по проведению лесопатологического обследования:

ФИО, должность Иванов В.В. инженер-лесопатолог 2 кат Подпись 

Дата составления документа 15.09.2014 Телефон (8 8162) 640-625