


УТВЕРЖДАЮ:

Должность Председатель комитета
лесного хозяйства
Новгородской области

Ф.И.О Кудрицкий
Анатолий Владимирович

Подпись 

Дата 22.09.2017

**Акт
лесопатологического обследования № 169**

лесных насаждений Новгородского лесничества (лесопарка)
Новгородской области
(субъект Российской Федерации)

Способ лесопатологического обследования: 1. Визуальный
2. Инструментальный

Место проведения

Участковое лесничество	Урочище (дача)	Квартал (кварталы)	Выдел (выделы)	Площадь, га
Пролетарское	-	160	19	8,4
			21	6,7

Лесопатологическое обследование проведено на общей площади 15,1 га.

Инструментальное обследование лесного участка (кв. 160, выд. 19)

2.1. Фактическая таксационная характеристика лесных насаждений соответствует (не соответствует) (нужное подчеркнуть) таксационному описанию.

Причины несоответствия: Давность лесоустройства (2001 г.)

2.2. Состояние насаждений: **с нарушенной устойчивостью**
с утраченной устойчивостью

причины повреждения: трутовик ложный осиновый, ветровал и бурелом прошлых лет, некрозно-раковые заболевания столов, отработано заболонником березовым.

Заселено (отработано) стволовыми вредителями:

Вид вредителя	Порода	Встречаемость (% отработанных деревьев)	Степень заселения лесного насаждения (слабая, средняя, сильная)
Заболонник березовый	Береза	3	-

Повреждено огнём:

Вид пожара	Порода	Состояние корневых лап		Состояние корневой шейки		Подсушивание луба	
		процент повреждённых огнём корней	процент деревьев с данным повреждением	ожог корневой шейки по окружности (1/4; 2/4; 3/4; более 3/4)	процент деревьев с данным повреждением	по окружности (1/4; 2/4; 3/4; более 3/4)	процент деревьев с данным повреждением
-	-	-	-	-	-	-	-

Поражено болезнями:

Вид болезни	Порода	Встречаемость (% поражённых деревьев)	Степень поражения лесного насаждения (слабая, средняя, сильная)
Трутовик ложный осиновый	Осина	32	сильная
Некрозно-раковые заболевания	Ель	2	-

2.3. Выборке подлежит 27 % деревьев,

в том числе:

ослабленных - % (причины назначения) _____ ;

сильно ослабленных 18 % (причины назначения) Трутовик ложный осиновый (п.31 Приказа Минприроды России от 12.09.2016 №470) _____ ;

усыхающих 1 % (причины назначения) Ель 4 категории (п.31 Приказа Минприроды России от 12.09.2016 №470) _____ ;

свежего сухостоя - %;

в том числе: свежего ветровала - %;

свежего бурелома - %;

старого ветровала 1 %;

в том числе: старого бурелома 2 %;

старого сухостоя 5 %;

аварийных - %.

2.4. В квартале 160 выделе 19 полнота лесного насаждения после уборки деревьев, подлежащих рубке, составит

0,4

Критическая полнота для данной категории лесных насаждений составляет не лимитируется.

Инструментальное обследование лесного участка (кв. 160, выд. 21)

2.1. Фактическая таксационная характеристика лесных насаждений соответствует (не соответствует) (нужное подчеркнуть) таксационному описанию.

Причины несоответствия: Давность лесоустройства (2001 г.)

2.2. Состояние насаждений: с нарушенной устойчивостью
 с утраченной устойчивостью

причины повреждения: трутовик ложный осиновый, ветровал и бурелом прошлых лет, некротико-раковые заболевания стволов, отработано заболонником березовым, трутовик скошенный.

Заселено (отработано) стволовыми вредителями:

Вид вредителя	Порода	Встречаемость (% отработанных деревьев)	Степень заселения лесного насаждения (слабая, средняя, сильная)
Заболонник березовый	Береза	7	-

Повреждено огнём:

Вид пожара	Порода	Состояние корневых лап		Состояние корневой шейки		Подсушивание луба	
		процент повреждённых огнём корней	процент деревьев с данным повреждением	ожог корневой шейки по окружности (1/4; 2/4; 3/4; более 3/4)	процент деревьев с данным повреждением	по окружности (1/4; 2/4; 3/4; более 3/4)	процент деревьев с данным повреждением
-	-	-	-	-	-	-	-

Поражено болезнями:

Вид болезни	Порода	Встречаемость (% поражённых деревьев)	Степень поражения лесного насаждения (слабая, средняя, сильная)
Трутовик ложный осиновый	Осина	17	слабая
Некротико-раковые заболевания	Ель	2	-
Трутовик скошенный	Береза	3	-

2.3. Выборке подлежит 18 % деревьев,

в том числе:

ослабленных - % (причины назначения) _____ ;

сильно ослабленных 8 % (причины назначения) Трутовик ложный осиновый (п.31 Приказа Минприроды России от 12.09.2016 №470) _____ ;

усыхающих - % (причины назначения) _____ ;

свежего сухостоя - %;

в том числе: свежего ветровала - %;

свежего бурелома - %;

старого ветровала 5 %;

в том числе: старого бурелома 3 %;

старого сухостоя 2 %;

аварийных - %.

2.4. В квартале 160 выделе 21 полнота лесного насаждения после уборки деревьев, подлежащих рубке, составит

0,3

Критическая полнота для данной категории лесных насаждений составляет не лимитируется.

ЗАКЛЮЧЕНИЕ

С целью улучшения санитарного состояния, уменьшения угрозы распространения вредных организмов, а также снижения ущерба от воздействия неблагоприятных факторов назначено:

Участковое лесничество	Урочище (дача)	Квартал	Выдел	Площадь выдела, га	Вид мероприятия	Площадь мероприятия, га	Порода	Запас на выдел, куб. м	Крайние сроки проведения
Пролетарское	-	160	19	8,4	ВСР*	8,4	Осина	488	2018 год
							Ель	-	
							Береза	53	
							Итого	541	
Пролетарское	-	160	21	6,7	ВСР*	6,7	Осина	169	2018 год
							Ель	49	
							Береза	27	
							Итого	245	

* Выборочная санитарная рубка

Ведомости перечета деревьев и абрисы лесных участков прилагаются (приложения 2, 2.1 и 3 к Акту).

Меры по обеспечению возобновления: -

Мероприятия, необходимые для предупреждения повреждения или поражения смежных насаждений: Дальнейшее наблюдение за санитарным и лесопатологическим состоянием насаждений.

Сведения для расчёта степени повреждения:

год образования старого сухостоя, ветровала, бурелома 2014 ;

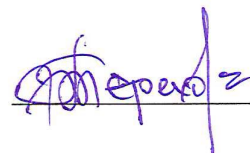
основная причина повреждения древесины Трутовик ложный осиновый.

Дата проведения обследований 14.09.2017.

Исполнитель работ по проведению лесопатологического обследования:

Ф.И.О.,
должность Терехов М.И., инженер-лесопатолог 1 категории

Подпись



Новгородская область
Пролетарское

Субъект Российской Федерации
Участковое лесничество

Новгородская область
Пролетарское

Лесничество (лесопарк)
Урочище (дача)

Новгородское

Результаты проведения лесопатологического обследования лесных насаждений за _____ 2017 г.
(месяц)

Номер квартала	Номер выдела	Площадь выдела, га	Целевое назначение лесов	Категория защитных лесов	Номер лесопатологического выдела	Площадь лесопатологического выдела, га	Лесопатологическое обследование	Таксационная характеристика лесного насаждения										Число деревьев на пробке, шт	Распределение деревьев по категориям состояния, в % от запаса										Признаки повреждения деревьев	Доля поврежденных деревьев, %	Причина ослабления, повреждения	Полнота рыхле, %	Назначенные мероприятия		
								состав	порода	возраст	средняя высота, м	средний диаметр, см	тип леса	полнота	фонитет	запас, куб м/га	без признаков ослабления		ослабленные	сильно ослабленные	ухаживаемые	свежий сухой	старый сухой	свежий ветровал	старый ветровал	свежий дуплом	старый дуплом	поврежденные деревья							
1	2	3	4	5	6	7	8	9	10	11	12	13	14	15	16	17	18	19	20	21	22	23	24	25	26	27	28	29	30	31	32	33	34		
160	19	8,4	Эксплуатационные (ОЗУ)	-	-	-	*6	Ос	80*	29*	34*					11,5	59	1	29	2	-	7	-	-	-	-	801, 216, 111, 112, 113, 114	41	358, 822	40					
	Итого	8,4					+	Олч*	60	-	-					3	-	-	-	-	-	-	-	-	-	-	-	-	-	-	-				
160	21	6,7	Эксплуатационные (ОЗУ)	-	-	-	*5	Ос	80*	29	40*					52	75	17	-	-	-	4	4	4	4	4	801, 112, 206, 216	25	358, 821, 822	25					
	Итого	6,7					3	Е	80*	25*	26*					43	88	-	-	-	-	7	3	3	3	3	206, 216, 114, 610, 806	12	821, 822, 343, 370	12					
	Итого	6,7					*2	Б	80*	27*	26*					30	87	3	-	-	-	7	3	3	3	3	112, 114, 801, 610, 206	13	821, 336, 363	10					
	Итого	6,7					+	С*	80	-	-					1	-	-	-	-	-	-	-	-	-	-	-	-	-	-	-				
	Итого	6,7					-	-	-	-	-					126	81	9	-	-	-	2	5	3	3	3	-	-	-	-	-	18			

Коды причин ослабления: 801 - наличие плодовых тел на стволе, 111 - усыхание менее 1/4 ветвей в кроне прошлых лет, 112 - усыхание от 1/4 до 1/2 ветвей в кроне прошлых лет, 206 - вывал прошлых лет, 216 - слом ствола в области кроны прошлых лет, 113 - усыхание от 1/2 до 3/4 ветвей в кроне прошлых лет, 114 - усыхание более 3/4 ветвей в кроне прошлых лет, 610 - отработано стволовыми вредителями, 806 - наличие на стволе под кроной раковых ран, образований (менее 1/2 окружности ствола).

Коды причин ослабления: 358 - трутовик ложный осиновый, 821 - ветровал прошлых лет, 822 - бурелом прошлых лет, 823 - ветровал прошлых лет, 824 - ветровал прошлых лет, 336 - отработано заболонником березовым, 363 - трутовик скошенный, 343 - короед типограф.

Показатели, не соответствующие таксационному описанию, отмечаются (*).

Исполнитель работ по проведению лесопатологического обследования:

Ф.И.О., должность Терехов М.И., инженер-лесопатолог I категории

Подпись



Дата составления документа

14.09.2017

Телефон

8 8162 640-625

Приложение 2
к акту лесопатологического обследования

Ведомость перечета деревьев, назначенных в рубку

ВРЕМЕННАЯ ПРОБНАЯ ПЛОЩАДЬ № _____

Субъект Российской Федерации Новгородская область
Лесничество (лесопарк) Новгородское (Пролетарское уч. л-во) Квартал 160 Выдел 19
Площадь, га 8,4
Номер очага вредных организмов - Заложено 10 реласкопических площадок
Таксационная характеристика:
Тип леса Кс Состав 6Ос2Е2Б+С+Олч Возраст 80 Бонитет 2
Полнота 0,5 Запас на га, м³ 242 Возобновление -

Время и причина ослабления лесного насаждения:

Трутовик ложный осиновый

Тип очага вредных организмов: эпизодический хронический (сильной степени) (подчеркнуть)
Фаза развития очага вредных организмов: начальная нарастания численности
собственно вспышка кризис (подчеркнуть)

Состояние насаждения, намечаемые мероприятия:

Средневзвешенная категория состояния по насаждению составляет 1,72.

Насаждение является ослабленным.

С целью улучшения санитарного и лесопатологического состояния насаждения
рекомендуется проведение выборочной санитарной рубки.

Исполнитель работ по проведению лесопатологического обследования:

ФИО,
должность Терехов М.И., инженер-лесопатолог 1 категории Подпись 

Дата составления документа 14.09.2014 Телефон 8 8162 640-625

Оборотная сторона

ВЕДОМОСТЬ ПЕРЕЧЕТА ДЕРЕВЬЕВ

Порода: Осина

№ реласкопич еской площадки	Распределение деревьев по категориям состояния, шт.																	Высота	Диаметр
	I	II	III	IV		V		VI			ветровал, бурелом			аварийные деревья					
				НЗ	З	НЗ	З	НЗ	З	О	НЗ	З	О	НЗ	З	О			
1	2	3	4	5	6	7	8	9	10	11	12	13	14	15	16	17	18	19	
1	1																28	36	
2	8	1	2														29	32	
3	10		10		1					1							30	40	
4	8		1							1							29	32	
5	4		3														30	36	
6	9		3							3			1				29	32	
7	8		1		1					3							28	28	
8	12																30	40	
9	5		5											1			30	36	
10	4		8														29	32	
Итого шт	69	1	33		2					8				2					
Итого %, от запаса	59	1	29		2					7				2					

Порода: Ель

№ реласкопич еской площадки	Распределение деревьев по категориям состояния, шт.																	Высота	Диаметр
	I	II	III	IV		V		VI			ветровал, бурелом			аварийные деревья					
				НЗ	З	НЗ	З	НЗ	З	О	НЗ	З	О	НЗ	З	О			
1	2	3	4	5	6	7	8	9	10	11	12	13	14	15	16	17	18	19	
1	3																22	20	
2	2																19	20	
3	3																18	20	
4	4																17	16	
5	6																28	32	
6	9																19	22	
7	3																19	20	
8	4																19	20	
9	3		1														23	24	
10	5																23	24	
Итого шт	42		1																
Итого %, от запаса	98		2																

Порода: Береза

№ реласкопич еской площадки	Распределение деревьев по категориям состояния, шт.																	Высота	Диаметр
	I	II	III	IV		V		VI			ветровал, бурелом			аварийные деревья					
				НЗ	З	НЗ	З	НЗ	З	О	НЗ	З	О	НЗ	З	О			
1	2	3	4	5	6	7	8	9	10	11	12	13	14	15	16	17	18	19	
1	8												1				27	24	
2	4								1								28	24	
3	2																25	24	
4	2																28	28	
5	2												1				25	24	
6	2																25	24	
7	9																25	26	
8																			
9	6												1				25	24	
10																			
Итого шт	35									1				3					
Итого %, от запаса	87									3				10					

Продолжение оборотной
стороны ведомости перчета
деревьев

Порода: Сосна

№ реласкопич еской площадки	Распределение деревьев по категориям состояния, шт.																	Высота	Диаметр
	I	II	III	IV		V		VI			ветровал, бурелом			аварийные деревья					
				НЗ	З	НЗ	З	НЗ	З	О	НЗ	З	О	НЗ	З	О			
1	2	3	4	5	6	7	8	9	10	11	12	13	14	15	16	17	18	19	
1																			
2																			
3	1																	28	28
4																			
5																			
6																			
7																			
8																			
9																			
10																			
Итого шт	1																		
Итого %, от запаса	100																		

Порода: Ольха черная

№ реласкопич еской площадки	Распределение деревьев по категориям состояния, шт.																	Высота	Диаметр
	I	II	III	IV		V		VI			ветровал, бурелом			аварийные деревья					
				НЗ	З	НЗ	З	НЗ	З	О	НЗ	З	О	НЗ	З	О			
1	2	3	4	5	6	7	8	9	10	11	12	13	14	15	16	17	18	19	
1	1																	24	20
2																			
3																			
4																			
5																			
6																			
7																			
8	1																	24	20
9	1																	24	20
10																			
Итого шт	3																		
Итого %, от запаса	100																		

Примечание: НЗ - незаселенное, З - заселенное, О - отработанное вредителями.

Приложение 2.1
к акту лесопатологического обследования

Ведомость перечета деревьев, назначенных в рубку

ВРЕМЕННАЯ ПРОБНАЯ ПЛОЩАДЬ № _____

Субъект Российской Федерации Новгородская область
 Лесничество (лесопарк) Новгородское (Пролетарское уч. л-во) Квартал 160 Выдел 21
 Площадь, га 6,7
 Номер очага вредных организмов - Заложено 8 реласкопических площадок
 Таксационная характеристика:
 Тип леса Кс Состав 50с3Е2Б+С Возраст 80 Бонитет 2
 Полнота 0,4 Запас на га, м³ 202 Возобновление -

Время и причина ослабления лесного насаждения:
Трутовик ложный осиновый

Тип очага вредных организмов: эпизодический хронический (слабой степени) подчеркнуть
 Фаза развития очага вредных организмов: начальная нарастания численности
 собственно вспышка кризис (подчеркнуть)

Состояние насаждения, намечаемые мероприятия:

Средневзвешенная категория состояния по насаждению составляет 1,58

Насаждение является ослабленным.

**С целью улучшения санитарного и лесопатологического состояния насаждения
 рекомендуется проведение выборочной санитарной рубки.**

Исполнитель работ по проведению лесопатологического обследования:

ФИО, должность Терехов М.И., инженер-лесопатолог 1 категории Подпись 

Дата составления документа 14.09.2017 Телефон 8 8162 640-625

Оборотная сторона

ВЕДОМОСТЬ ПЕРЕЧЕТА ДЕРЕВЬЕВ

Порода: Осина

№ реласкопической площадки	Распределение деревьев по категориям состояния, шт.																	Высота	Диаметр
	I	II	III	IV		V		VI			ветровал, бурелом			аварийные деревья					
				НЗ	З	НЗ	З	НЗ	З	О	НЗ	З	О	НЗ	З	О			
1	2	3	4	5	6	7	8	9	10	11	12	13	14	15	16	17	18	19	
1	3																30	46	
2	2		1														28	36	
3	8												1				29	42	
4	6		3														28	32	
5	6		1														31	54	
6	6		3														30	44	
7	4		1										1				28	32	
8	4												1				29	36	
Итого шт	39		9											4					
Итого %, от запаса	75		17											8					

Порода: Ель

№ реласкопической площадки	Распределение деревьев по категориям состояния, шт.																	Высота	Диаметр
	I	II	III	IV		V		VI			ветровал, бурелом			аварийные деревья					
				НЗ	З	НЗ	З	НЗ	З	О	НЗ	З	О	НЗ	З	О			
1	2	3	4	5	6	7	8	9	10	11	12	13	14	15	16	17	18	19	
1	6									1							31	32	
2	6												1				31	36	
3	3												1				19	24	
4	8																26	24	
5	1																18	20	
6	4												1				27	24	
7	4																24	22	
8	6																24	24	
Итого шт	38									1				4					
Итого %, от запаса	88									2				10					

Порода: Береза

№ реласкопической площадки	Распределение деревьев по категориям состояния, шт.																	Высота	Диаметр
	I	II	III	IV		V		VI			ветровал, бурелом			аварийные деревья					
				НЗ	З	НЗ	З	НЗ	З	О	НЗ	З	О	НЗ	З	О			
1	2	3	4	5	6	7	8	9	10	11	12	13	14	15	16	17	18	19	
1	4																28	32	
2	3													1			25	20	
3	3																27	24	
4	6									1							28	28	
5	1																26	24	
6	5																29	24	
7																	29	24	
8	4		1							1							28	28	
Итого шт	26		1							2				1			27	28	
Итого %, от запаса	87		3							7				3					

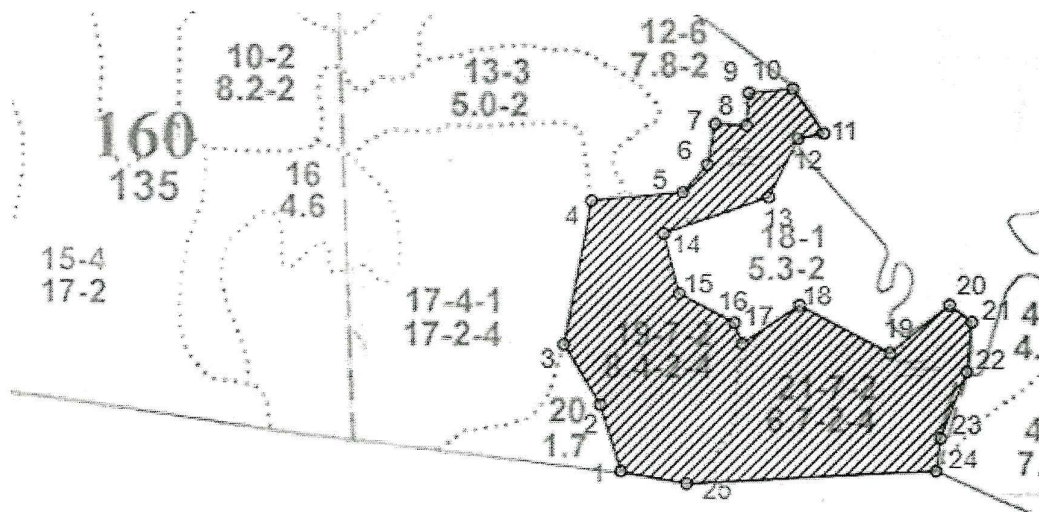
Порода: Сосна

№ реласкопической площадки	Распределение деревьев по категориям состояния, шт.																	Высота	Диаметр
	I	II	III	IV		V		VI			ветровал, бурелом			аварийные деревья					
				НЗ	З	НЗ	З	НЗ	З	О	НЗ	З	О	НЗ	З	О			
1	2	3	4	5	6	7	8	9	10	11	12	13	14	15	16	17	18	19	
1																			
2																			
3	1																		
4																	28	28	
5																			
6																			
7																			
8																			
Итого шт	1																		
Итого %, от запаса	100																		

Примечание: НЗ - незаселенное, З - заселенное, О - отработанное вредителями.

Абрис участка

Новгородского лесничества, Пролетарского участкового лесничества, кв. 160, выд. 19,21
М 1:10 000



Условные обозначения:  - граница участка

Номер точек	Координаты	Румбы линий	Длина, м	Номер точек	Координаты	Румбы линий	Длина, м
выдел 19,21 - площадь 15,1 га							
1 - 2	58°23'17.45" N 31°48'52.03" E	СЗ - 17°	97	13 - 14	58°23'30.40" N 31°49'4.92" E	ЮЗ - 70°	156
2 - 3	58°23'19.85" N 31°48'50.54" E	СЗ - 31°	97	14 - 15	58°23'28.23" N 31°48'55.28" E	ЮВ - 14°	87
3 - 4	58°23'23.09" N 31°48'46.68" E	СВ - 10°	205	15 - 16	58°23'25.52" N 31°48'56.85" E	ЮВ - 62°	88
4 - 5	58°23'29.76" N 31°48'48.96" E	СВ - 84°	128	16 - 17	58°23'24.24" N 31°49'1.52" E	ЮВ - 21°	30
5 - 6	58°23'30.14" N 31°48'56.95" E	СВ - 41°	52	17 - 18	58°23'23.51" N 31°49'2.48" E	СВ - 56°	96
6 - 7	58°23'31.42" N 31°48'59.43" E	СВ - 10°	59	18 - 19	58°23'25.03" N 31°49'7.04" E	ЮВ - 62°	143
7 - 8	58°23'33.28" N 31°48'59.93" E	ЮВ - 87°	44	19 - 20	58°23'22.86" N 31°49'15.15" E	СВ - 50°	107
8 - 9	58°23'33.28" N 31°49'2.83" E	СВ - 3°	45	20 - 21	58°23'24.75" N 31°49'19.62" E	ЮВ - 53°	39
9 - 10	58°23'34.43" N 31°49'2.78" E	СВ - 84°	61	21 - 22	58°23'24.35" N 31°49'22.01" E	ЮЗ - 5°	69
10 - 11	58°23'35.16" N 31°49'6.59" E	ЮВ - 34°	76	22 - 23	58°23'21.90" N 31°49'21.89" E	ЮЗ - 21°	99
11 - 12	58°23'32.63" N 31°49'9.50" E	ЮЗ - 77°	37	23 - 24	58°23'18.86" N 31°49'19.54" E	ЮЗ - 7°	46
12 - 13	58°23'32.64" N 31°49'7.45" E	ЮЗ - 26°	92	24 - 25	58°23'17.65" N 31°49'19.26" E	ЮЗ - 86°	349
				25 - 1	58°23'16.99" N 31°48'56.79" E	СЗ - 79°	94

Исполнитель работ по проведению лесопатологического обследования:

ФИО, должность Терехов.М.И., инженер-лесопатолог 1 категории Подпись 

Дата составления документа 14.09.2014 Телефон (8 8162) 640-625