


 ДТВЕРЖДАЮ
 Должность Председатель Комитета
 Ф.И.О. Чайковский В.В.
 Дата 03.06.2018

АКТ
лесопатологического обследования № 11В-244-18/47
лесных насаждений Приозерского **лесничества (лесопарка)**
Ленинградской области **(субъект Российской Федерации)**

Способ лесопатологического обследования: инструментальный

Место проведения

Участковое лесничество	Урочище (дача)	Квартал (квартала)	Выдел (выдела)	Площадь, га
Ладожское	-	60	52.1	0,8

Лесопатологическое обследование проведено на общей площади 0,8 га.

1. Инструментальное обследование лесного участка.

1.1 Фактическая таксационная характеристика лесного насаждения Соответствует таксационному описанию.

Причины несоответствия: _____

Ведомость лесных участков с выявленными несоответствиями таксационным описаниям приведена в приложении 1 к Акту.

1.2 Состояние насаждений: устойчивое

Причины повреждения: Бурелом прошлых лет

Заселено (отработано) стволовыми вредителями:

Квартал	Выдел	Вид вредителя	Порода	Встречаемость (% заселенных/отработанных деревьев)	Степень заселения лесного насаждения (слабая, средняя, сильная)
1	2	3	4	5	6
на обследованных участках не выявлено					

Повреждено огнем:

Квартал	Выдел	Вид пожара	Порода	Состояние корневых лап		Состояние корневых лап		Подсушивание дуба	
				Процент поврежденных огнем корней	Процент деревьев с данным повреждением	Ожог корневой шейки по окружности (1/4; 2/4; 3/4; более 3/4)	Процент деревьев с данным повреждением	По окружности (1/4; 2/4; 3/4; более 3/4)	Процент деревьев с данным повреждением
1	2	3	4	5	6	7	8	9	10
на обследованных участках не выявлено									

Поражено болезнями:

Квартал	Выдел	Вид болезни	Порода	Встречаемость (% пораженных деревьев)	Степень поражения лесного насаждения (слабая, средняя, сильная)
1	2	3	4	5	6
на обследованных участках не выявлено					

1.3 Подлежит выборке:

Квартал	Выдел	% выборки	% деревьев, подлежащих рубке									
			в том числе:									
			ослабленные	сильно ослабленные	усыхающие	свежий сухостой	старый сухостой	свежий ветровал	старый ветровал	свежий бурелом	старый бурелом	
1	2	3	4	5	6	7	8	9	10	11	12	
60	52 .1	8										8

1.4 Полнота насаждений после уборки деревьев, подлежащих рубке, составит:

Квартал	Выдел	Полнота насаждений после уборки деревьев, подлежащих рубке	Критическая полнота для данной категории насаждения
1	2	3	4
60	52 .1	0,64	не лимитируется

Заключение

С целью предотвращения негативных процессов или снижения ущерба от их воздействия назначено:

Участковое лесничество	Урочище (дача)	Квартал	Выдел	Площадь выдела, га	Вид мероприятия	Площадь мероприятия, га	Порода	Запас на выдел, куб. м	Крайние сроки проведения
1	2	3	4	5	6	7	8	9	10
Ладожское	-	60	52 .1	0,8	УНД	0,8	Е	21	IV квартал 2018 года

Ведомости перечета деревьев, назначенных в рубку, и абрисы лесных участков прилагаются (приложение 2 и 3 к Акту).

Меры по обеспечению возобновления: _____

Мероприятия, необходимые для предупреждения повреждения или поражения смежных насаждений: лесопатологический мониторинг

Сведения для расчёта степени повреждения:
 год образования старого сухостоя 2012-2014 ;
 основная причина повреждения древесины технические вредители, древоразрушающие грибы ;

Дата проведения обследований март 2018 г.

Исполнитель работ по проведению лесопатологического обследования:
 Инженер-лесопатолог Филиала ФБУ "Рослесозащита" "Центр защиты леса
 Ленинградской области"

Трапезников К.В. Подпись 

Ведомость лесных участков с выявленными несоответствиями таксационным описаниям

Источники данных	Год проведения лесосурьейства	Номер квартала	Номер выдела	Площадь выдела, га	Целевое назначение лесов	Категория защитных лесов	Номер лесопатологического выдела	Площадь лесопатологического выдела, га	Таксационная характеристика										Заложено пробных площадей		
									состав	порода	возраст, лет	средняя высота, м	средний диаметр, см	тип леса	тип условий местопроизрастания	площадь	бонитет	запас, куб. м/га	количество, шт.	общая площадь, га	
1	2	3	4	5	6	7	8	9	10	11	12	13	14	15	16	17	18	19	20	21	
ТО																					
Ф																					

Примечание:

ТО - таксационные описания

Ф - фактическая характеристика лесного насаждения

Причины несоответствия:

кв. 60 выд. 52.1 - _____

Исполнитель работ по проведению лесопатологического обследования:

Трапезников К.В.

подпись _____



Ведомость перчета деревьев назначенных в рубку

Временная пробная площадь № 1Субъект Российской Федерации Ленинградская областьЛесничество (лесопарк) Приозерское - Ладожское . Квартал 60 . Выдел 52 .1 .Площадь 0,8 га, - .Номер очага вредных организмов - . размер пробной площади 0,8 .

Таксационная характеристика:

тип леса ЧС ; состав 7 Е 3 С + Б ; возраст 90 ; бонитет 2 ;полнота 0,70 ; запас на га 334 ; возобновление - .

Время и причина ослабления лесного насаждения:

Бурелом прошлых летТип очага вредных организмов: эпизодический, хронический, отсутствует (подчеркнуть)

Фаза развития очага вредных организмов : начальная, нарастания численности, собственно вспышка, кризис (подчеркнуть).

Состояние лесного насаждения, намечаемые мероприятия :

насаждение устойчивое , УНД

Исполнитель работ по проведению лесопатологического обследования :

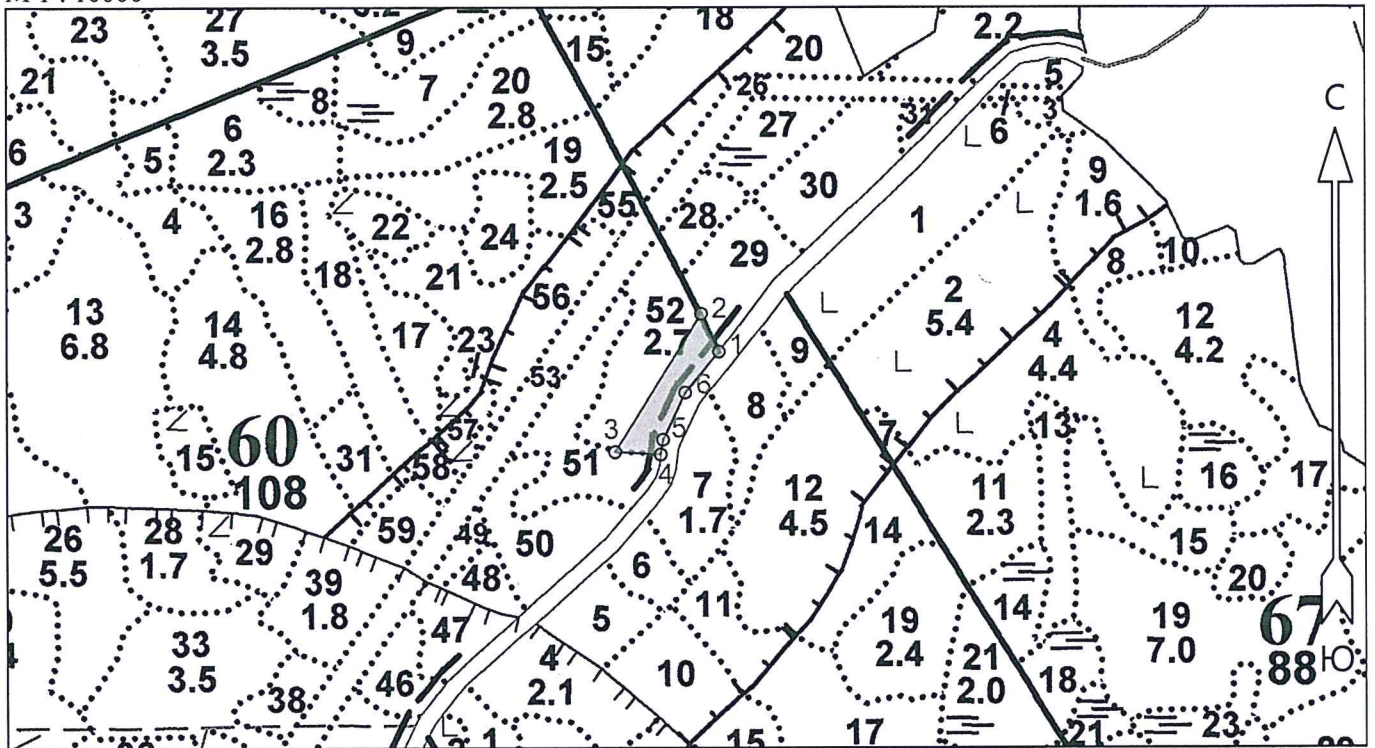
Трапезников К.В.подпись Дата составления документа 18.04.2018

телефон

(812) 552 73 55

Абрис участка

М 1 : 10000



Номера точек	Координаты		Румбы линий	Длина, м
	Широта	Долгота		
1 - 2	60° 49' 19.89"	30° 25' 54.243"	СЗ 24° 49'	55.1
2 - 3	60° 49' 21.509"	30° 25' 52.707"	ЮЗ 31° 56'	215.2
3 - 4	60° 49' 15.602"	30° 25' 45.155"	ЮВ 87° 01'	60.1
4 - 5	60° 49' 15.501"	30° 25' 49.138"	СВ 9° 10'	19.6
5 - 6	60° 49' 16.128"	30° 25' 49.346"	СВ 25° 24'	68.6
6 - 1	60° 49' 18.131"	30° 25' 51.296"	СВ 39° 13'	70.2

Исполнитель работ по проведению лесопатологического обследования:

ФИО Трапезников К.В. Подпись 

Дата составления документа 18.04.2018 Телефон (812) 552 73 55