

Приложение 2
к приказу Минприроды России
от 16.09.2016 N 480

УТВЕРЖДАЮ:
Должность начальник отдела охраны и развития лесов
Ф.И.О. Световицкая В.Ф.
Дата 08.12.2017

Акт
лесопатологического обследования № 109-179/КЛ-16
лесных насаждений Северо-западного лесничества
Ленинградской области

Способ лесопатологического обследования: Визуальное
Инструментальное √

Место проведения:

Участковое лесничество	Урочище (дача)	Квартал (кварталы)	Выдел (выделы)	Площадь, га
Калининское	-	99	20	3,3

Лесопатологическое обследование проведено на общей площади 3,3 га.

2. Инструментальное обследование лесного участка.

Уч. лесничество: Калининское, участок: - Кв. 99 выд. 20 ЛП выдел: -.

2.1. Фактическая таксационная характеристика лесного насаждения не соответствует таксационному описанию. Причины несоответствия:

Изменение санитарного и лесопатологического состояния.

Ведомость лесных участков с выявленными несоответствиями таксационным описаниям приведена в приложении 1 к данному Акту.

2.2. Состояние насаждений: с утраченной устойчивостью.

√

с нарушенной устойчивостью

√

Причины повреждения: воздействия сильных ветров прошлых лет, повлекшие наклон более 10°, изгиб или вывал деревьев (код 821), повреждение (заселено или отработано) короедом-типографом (код 343), некротико-раковые заболевания стволов (код 370). Данные причины определены по следующим признакам: механические повреждения обрыв корней (вывал) прошлых лет (код 206), наличие на стволе под кроной раковых ран, язв, образований (<1/2 окр.ствола) (код 806), заселено <3/4 окр.ствола под кроной (код 611), отработано >3/4 окр.ствола под кроной (код 614), механические повреждения ствола под кроной пр. лет (>2/3 окружн. ствола) (код 214).

Заселено (отработано) стволовыми вредителями:

Вид вредителя	Порода	Встречаемость (% заселенных деревьев)	Степень заселения лесного насаждения (слабая, средняя, сильная)
короед-типограф	Е	25 (отработано 17,86)	средняя
-	-	-	-
-	-	-	-
-	-	-	-
-	-	-	-
-	-	-	-

Повреждено огнем:

Вид пожара	Порода	Состояние корневых лап		Состояние корневой шейки		Подсушивание луба	
		процент поврежденных огнем корней	процент деревьев с данным повреждением	ожог корневой шейки по окружности (1/4; 2/4; 3/4; более 3/4)	процент деревьев с данным повреждением	по окружности (1/4; 2/4; 3/4; более 3/4)	процент деревьев с данным повреждением
-	-	-	-	-	-	-	-
-	-	-	-	-	-	-	-
-	-	-	-	-	-	-	-
-	-	-	-	-	-	-	-
-	-	-	-	-	-	-	-
-	-	-	-	-	-	-	-
-	-	-	-	-	-	-	-

Поражено болезнями:

Вид болезни	Порода	Встречаемость (% пораженных деревьев)	Степень заселения лесного насаждения (слабая, средняя, сильная)
некротико-раковые заболевания стволов	Е	23,08	средняя
-	-	-	-
-	-	-	-
-	-	-	-

2.3. Выборке подлежит 61,9 % деревьев по запасу,

в том числе:

ослабленных 0 %,

сильно ослабленных 0 %,

усыхающих 12,8 %, причины назначения: повреждение короедом-типографом;

свежего сухостоя 3,9 %,

свежего ветровала 0 %,

свежего бурелома 0 %,

старого сухостоя 5,9 %,

старого ветровала 31,3 %,

старого бурелома 8 %,

аварийных 0 %.

2.4. Полнота лесного насаждения после уборки деревьев, подлежащих рубке, составит 0,11.

Критическая полнота для данной категории лесных насаждений составляет 0,3.

ЗАКЛЮЧЕНИЕ

С целью предотвращения негативных процессов или снижения ущерба от их воздействия назначено:

Участковое лесничество	Урочище (дача)	Квартал	Выдел	Площадь выдела, га	Вид мероприятия	Площадь мероприятия, га	Порода	Выбираемый запас на выдел, куб. м	Крайние сроки проведения
Калининское	-	99	20	3,3	СРС	3,3	Е	399	2018 год

Ведомость перечета деревьев, назначенных в рубку, и абрис лесного участка прилагаются (приложение 2 и 3 к данному акту).

Меры по обеспечению возобновления: создание лесных культур, сохранение подроста, оставление семенных деревьев сосны.

Мероприятия, необходимые для предупреждения повреждения или поражения смежных насаждений: своевременное проведение проектируемых мероприятий, надзор за санитарным и лесопатологическим состоянием.

Сведения для расчета степени повреждения:

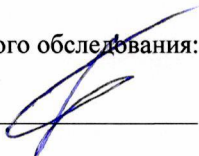
год образования старого сухостоя: 2014-2016

основная причина повреждения древесины: вторичные стволовые вредители и сапрофитные гнили

Дата проведения обследований: 16.08.2017 года.

Исполнитель работ по проведению лесопатологического обследования:

Главный инженер Гриднев Н. А.


_____ 20.11.2017

Ведомость
лесных участков с выявленными несоответствиями таксационным описаниям

Приложение 1
к акту лесопатологического обследования № 109-179/КЛ-16

Источник данных	Год проведения лесоустройства	Номер квартала	Номер выдела	Площадь выдела, га	Целевое назначение лесов	Категория защитных лесов	Номер лесопатологического выдела	Площадь лесопатологического выдела, га	Таксационная характеристика										Заложено пробных площадей	
									состав	порода	возраст, лет	средняя высота, м	средний диаметр, см	тип леса	тип условия место произрастания	плотность	бонитет	запас, куб. м/га	количество, шт.	общая площадь, га
ТО	2015	99	20	3,3	Защитные	Запретные полосы, расположенные вдоль водных объектов	-	-	6ЕЗС1Б	Ель	110	22	23	БР	В2	0,5	3	205		
Ф		99	20	3,3	Защитные	Запретные полосы, расположенные вдоль водных объектов	-	-	10Е+С+Б	Ель	110	22	21	БР	В2	0,3	3	121	8	0,32

Примечание:

Причины несоответствия таксационного описания:

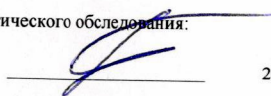
ТО - таксационные описания

Ф - фактическая характеристика лесного насаждения

Изменение санитарного и лесопатологического состояния.

Исполнитель работ по проведению лесопатологического обследования:

Главный инженер Гриднев Н. А.



20.11.2017

Результаты проведения лесопатологического обследования
лесных насаждений за _____ года.

Субъект Российской Федерации: Ленинградская область. Лесничество (лесопарк): Северо-западное.
Участковое лесничество: Калининское. Урочище (лесная дача): -

1	2	3	4	5	6	7	Таксационная характеристика лесного насаждения									17	Распределение деревьев по категориям состояния, % от запаса											33	34												
							8	9	10	11	12	13	14	15	16		18	19	20	21	22	23	24	25	26	27	28			29	30	31	32								
99	20	3,3	Защитные	Защитные полосы, расположенные вдоль водных объектов	-	-	10Е+С+Б	Итого	110	22	21	БР	0,3*	3	121*	91	4,5	0,8	32,8	12,8	3,9	5,9			31,3		8,0		206, 806, 611, 614, 214.	93,3	821, 343, 370.	61,9	СРС	3,3							
							10	Е	-	-	-	-	-	-	-	84			34,6	13,5	4,1	6,2		33,1		8,5		206, 806, 611, 614, 214.	100,0	821, 343, 370.	65,4										
							+	С	-	-	-	-	-	-	-	6	100,0															0,0				0,0					
							+	Б	-	-	-	-	-	-	-	1		100,0													0,0				0,0						
							-	-	-	-	-	-	-	-	-	-	-	-	-	-	-	-	-	-	-	-	-	-	-	-	-	-			-	-	-	-	-		
							-	-	-	-	-	-	-	-	-	-	-	-	-	-	-	-	-	-	-	-	-	-	-	-	-	-			-	-	-	-	-	-	
							-	-	-	-	-	-	-	-	-	-	-	-	-	-	-	-	-	-	-	-	-	-	-	-	-	-			-	-	-	-	-	-	
							-	-	-	-	-	-	-	-	-	-	-	-	-	-	-	-	-	-	-	-	-	-	-	-	-	-			-	-	-	-	-	-	-
							-	-	-	-	-	-	-	-	-	-	-	-	-	-	-	-	-	-	-	-	-	-	-	-	-	-			-	-	-	-	-	-	-
							-	-	-	-	-	-	-	-	-	-	-	-	-	-	-	-	-	-	-	-	-	-	-	-	-	-			-	-	-	-	-	-	-

Показатели, не соответствующие таксационному описанию отмечаются "*" Расшифровка кодов причин и признаков указана в акте.
Исполнитель работ по проведению лесопатологического обследования:

Главный инженер Гриднев Н. А.
Дата составления документа: 20.11.2017 года. Телефон: 89155882187.

Ведомость перечета деревьев назначенных в рубку

ВРЕМЕННАЯ ПРОБНАЯ ПЛОЩАДЬ № _____

Субъект Российской Федерации: Ленинградская область.

Лесничество (лесопарк): Северо-западное. Квартал: 99. Выдел: 20.

Площадь: 3,3 га.

Номер очага вредных организмов б/н. Размер пробной площади: 0,32 га.

Таксационная характеристика:

тип леса: БР; состав: 10Е+С ед. Б; возраст: 110 лет; бонитет: 3.

полнота: 0,3; запас на га: 121; возобновление: среднее, состав: 10Е, 1 тыс.шт. на га.

Время и причина ослабления лесного насаждения:

Причины повреждения: воздействия сильных ветров прошлых лет, повлекшие наклон более 10°, изгиб или вывал деревьев (код 821), повреждение (заселено или отработано) короедом-типографом (код 343), некротико-раковые заболевания стволов (код 370). Данные причины определены по следующим признакам: механические повреждения обрыв корней (ывал) прошлых лет (код 206), наличие на стволе под кроной раковых ран, язв, образований (<1/2 окр.ствола) (код 806), заселено <3/4 окр.ствола под кроной (код 611), отработано >3/4 окр.ствола под кроной (код 614), механические повреждения ствола под кроной пр. лет (>2/3 окружн. ствола) (код 214).

Тип очага вредных организмов: эпизодический.

Фаза развития очага вредных организмов: кризис.

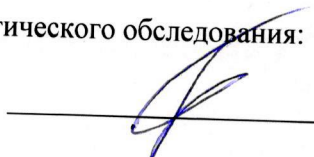
Состояние лесного насаждения, намечаемые мероприятия:

Состояние насаждений: насаждение с утраченной, нарушенной устойчивостью.

Намечаемое мероприятие: СРС.

Исполнитель работ по проведению лесопатологического обследования:

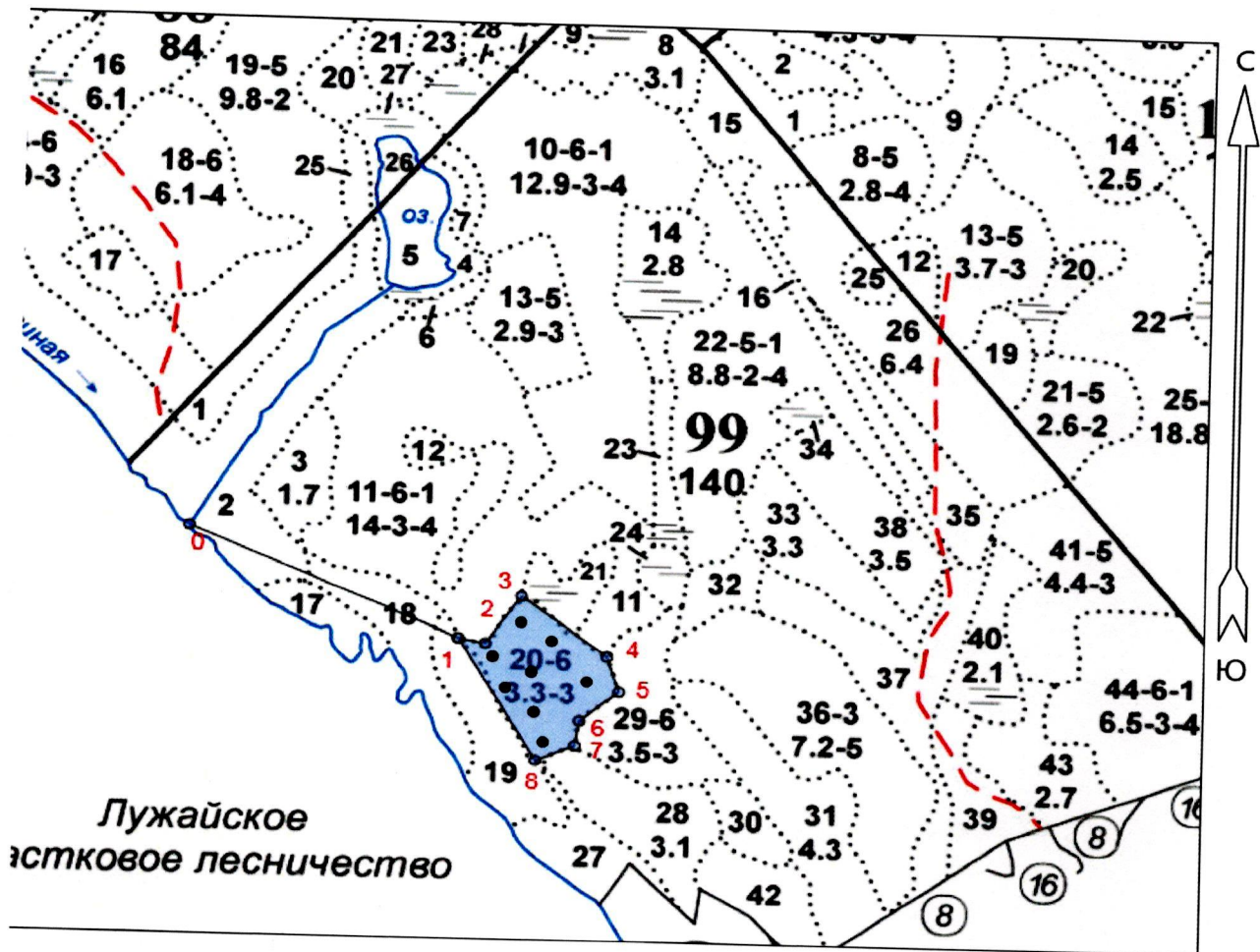
Главный инженер Гриднев Н. А.



Дата составления документа: 20.11.2017 года. Телефон: 89155882187.

Абрис участка

Масштаб 1:10000



№ выдела	Ленты (круговой площадки) перечеа				
	№ круговой площадки	Длина, м	Ширина, м	Радиус, м	Площадь, га
20	1	-	-	11,3	0,04
	2	-	-	11,3	0,04
	3	-	-	11,3	0,04
	4	-	-	11,3	0,04
	5	-	-	11,3	0,04
	6	-	-	11,3	0,04
	7	-	-	11,3	0,04
	8	-	-	11,3	0,04

Условные обозначения: ● размерная пробная площадь
Исполнитель работ по проведению лесопатологического обследования:

Главный инженер Гриднев Н. А.

Дата составления документа: 20.11.2017 года. Телефон: 89155882187.

Номера точек	Координаты	Румбы линий, °	Длина, м
0->1	60.81425/28.56721	ЮВ 66° 05'	438,7
1->2	60.81257/28.57481	ЮВ 79° 42'	40,6
2->3	60.81262/28.57544	СВ 34°	94,1
3->4	60.81322/28.57644	ЮВ 53° 16'	160,8
4->5	60.81236/28.57873	ЮВ 18° 03'	61
5->6	60.81191/28.57899	ЮЗ 50° 30'	75,4
6->7	60.81138/28.57788	ЮЗ 8° 28'	41,5
7->8	60.81101/28.57792	ЮЗ 66° 22'	63,4
8->1	60.81082/28.57689	СЗ 30° 49'	230,3

Исполнитель работ по проведению лесопатологического обследования:

Главный инженер Гриднев Н. А.

Дата составления документа: 20.11.2017 года. Телефон: 89155882187.