

Приложение 2
к приказу Минприроды России
от 16.09.2016 N 480

УТВЕРЖДАЮ:
Должность Начальник отдела охраны и заповедников
Ф.И.О. Латышев В.В.
Дата 08.12.2017

Акт
лесопатологического обследования № 108-179/КЛ-16
лесных насаждений Северо-западного лесничества
Ленинградской области

Способ лесопатологического обследования: Визуальное
Инструментальное Y

Место проведения:

Участковое лесничество	Урочище (дача)	Квартал (кварталы)	Выдел (выделы)	Площадь, га
Калининское	-	99	10	12,9

Лесопатологическое обследование проведено на общей площади 12,9 га.

2. Инструментальное обследование лесного участка.

Уч. лесничество: Калининское, участок: - Кв. 99 выд. 10 ЛП выдел: -.

2.1. Фактическая таксационная характеристика лесного насаждения не соответствует таксационному описанию. Причины несоответствия:

Изменение санитарного и лесопатологического состояния.

Ведомость лесных участков с выявленными несоответствиями таксационным описаниям приведена в приложении 1 к данному Акту.

2.2. Состояние насаждений: с утраченной устойчивостью.

V

с нарушенной устойчивостью

V

Причины повреждения: повреждение (заселено или отработано) короедом-типографом (код 343), воздействия сильных ветров прошлых лет, повлекшие наклон более 10°, изгиб или вывал деревьев (код 821), некротико-раковые заболевания стволов (код 370). Данные причины определены по следующим признакам: заселено <3/4 окр.ствола под кроной (код 611), механические повреждения обрыв корней (вывал) прошлых лет (код 206), отработано >3/4 окр.ствола под кроной (код 614), наличие на стволе под кроной раковых ран, язв, образований (<1/2 окр.ствола) (код 806), механические повреждения ствола под кроной пр. лет (>2/3 окружн. ствола) (код 214).

Заселено (отработано) стволовыми вредителями:

Вид вредителя	Порода	Встречаемость (% заселенных деревьев)	Степень заселения лесного насаждения (слабая, средняя, сильная)
короед-типограф	Е	38,24 (отработано 19,61)	сильная
-	-	-	-
-	-	-	-
-	-	-	-
-	-	-	-
-	-	-	-

Повреждено огнем:

Вид пожара	Порода	Состояние корневых лап		Состояние корневой шейки		Подсушивание луба	
		процент поврежденных огнем корней	процент деревьев с данным повреждением	ожог корневой шейки по окружности (1/4; 2/4; 3/4; более 3/4)	процент деревьев с данным повреждением	по окружности (1/4; 2/4; 3/4; более 3/4)	процент деревьев с данным повреждением
-	-	-	-	-	-	-	-
-	-	-	-	-	-	-	-
-	-	-	-	-	-	-	-
-	-	-	-	-	-	-	-
-	-	-	-	-	-	-	-
-	-	-	-	-	-	-	-
-	-	-	-	-	-	-	-
-	-	-	-	-	-	-	-

Поражено болезнями:

Вид болезни	Порода	Встречаемость (% пораженных деревьев)	Степень заселения лесного насаждения (слабая, средняя, сильная)
некротико-раковые заболевания стволов	Е	7,97	единичная
-	-	-	-
-	-	-	-
-	-	-	-

2.3. Выборке подлежит 61,8 % деревьев по запасу,

в том числе:

ослабленных 0 %,

сильно ослабленных 0 %,

усыхающих 25,5 %, причины назначения: повреждение короедом-типографом;

свежего сухостоя 1,5 %,

свежего ветровала 0 %,

свежего бурелома 0 %,

старого сухостоя 12,3 %,

старого ветровала 20 %,

старого бурелома 2,5 %,

аварийных 0 %.

2.4. Полнота лесного насаждения после уборки деревьев, подлежащих рубке, составит 0,15.

Критическая полнота для данной категории лесных насаждений составляет 0,3.

ЗАКЛЮЧЕНИЕ

С целью предотвращения негативных процессов или снижения ущерба от их воздействия назначено:

Участковое лесничество	Урочище (дача)	Квартал	Выдел	Площадь выдела, га	Вид мероприятия	Площадь мероприятия, га	Порода	Выбираемый запас на выдел, куб. м	Крайние сроки проведения
Калининское	-	99	10	12,9	СРС	12,9	Е	2090	2018 год

Ведомость перечета деревьев, назначенных в рубку, и абрис лесного участка прилагаются (приложение 2 и 3 к данному акту).

Меры по обеспечению возобновления: создание лесных культур, сохранение подроста, оставление семенных деревьев сосны.

Мероприятия, необходимые для предупреждения повреждения или поражения смежных насаждений: своевременное проведение проектируемых мероприятий, надзор за санитарным и лесопатологическим состоянием.

Сведения для расчета степени повреждения:

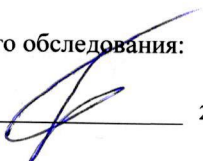
год образования старого сухостоя: 2014-2016

основная причина повреждения древесины: вторичные стволовые вредители и сапрофитные гнили

Дата проведения обследований: 16.08.2017 года.

Исполнитель работ по проведению лесопатологического обследования:

Главный инженер Гриднев Н. А.


20.11.2017

Ведомость
лесных участков с выявленными несоответствиями таксационным описаниям

Приложение 1
к акту лесопатологического обследования № 108-179/КЛ-16

Источник данных	Год проведения лесосоустройства	Номер квартала	Номер выдела	Площадь выдела, га	Целевое назначение лесов	Категория защитных лесов	Номер лесопатологического выдела	Площадь лесопатологического выдела, га	Таксационная характеристика										Заложено пробных площадей	
									состав	порода	возраст, лет	средняя высота, м	средний диаметр, см	тип леса	тип условия место произрастания	полнота	бонитет	запас, куб. м/га	количество, шт.	общая площадь, га
ТО	2015	99	10	12,9	Защитные	Запретные полосы, расположенные вдоль водных объектов	-	-	8Е1Б1ОС	Ель	120	22	26	ЧС	В2	0,5	3	205		
Ф		99	10	12,9	Защитные	Запретные полосы, расположенные вдоль водных объектов	-	-	7Е2С1Б+Ос	Ель	120	22	22	ЧС	В2	0,4	3	162	10	0,4

Примечание:

Причины несоответствия таксационного описания:

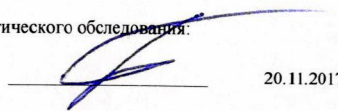
ТО - таксационные описания

Ф - фактическая характеристика лесного насаждения

Изменение санитарного и лесопатологического состояния.

Исполнитель работ по проведению лесопатологического обследования:

Главный инженер Гриднев Н. А.



20.11.2017

Результаты проведения лесопатологического обследования
лесных насаждений за _____ года.

Субъект Российской Федерации: Ленинградская область. Лесничество (лесопарк): Северо-западное.
Участковое лесничество: Калининское. Урочище (лесная дача): -

1	2	3	4	5	6	7	Таксационная характеристика лесного насаждения										17	Распределение деревьев по категориям состояния, % от запаса										29	30	31	32	Назначенные мероприятия	
							8	9	10	11	12	13	14	15	16	без признаков ослабления		ослабленные	сильно ослабленные	усыхающие	свежий сухой	старый сухой	свежий вострвал	старый вострвал	свежий бурелом	старый бурелом	аварийные деревья					вид	площадь, га
99	10	12,9	Защитные	Запретные полосы, расположенные вдоль водных объектов	-	-	7Е2С1Б+О с	Итого	120	22	22	ЧС	0,4	3	162*	138	11,5	20,4	6,3	25,5	1,5	12,3		20,0		2,5		611,206, 614,806, 214.	74,5	343,821, 370.	61,8	СРС	12,9
							7	Е	-	-	-	-	-	-	-	102		2,9	9,0	36,7	2,1	17,6		28,2		3,5	611,206, 614,806, 214.	98,0	343,821, 370.	88,1			
							2	С	-	-	-	-	-	-	-	22	51,9	48,1										0,0		0,0			
							1	Б	-	-	-	-	-	-	-	13	3,4	91,6					5,0			206.	15,4	821.	5,0				
							+	Ос	-	-	-	-	-	-	-	1		100,0									0,0		0,0				
									-	-	-	-	-	-	-	-																	
									-	-	-	-	-	-	-	-																	
									-	-	-	-	-	-	-	-																	
									-	-	-	-	-	-	-	-																	
									-	-	-	-	-	-	-	-																	

Показатели, не соответствующие таксационному описанию отмечаются "*". Расшифровка кодов причин и признаков указана в акте.
Исполнитель работ по проведению лесопатологического обследования:

Главный инженер Гриднев Н. А.
Дата составления документа: 20.11.2017 года. Телефон: 89155882187.

Ведомость перечета деревьев назначенных в рубку

ВРЕМЕННАЯ ПРОБНАЯ ПЛОЩАДЬ № _____

Субъект Российской Федерации: Ленинградская область.

Лесничество (лесопарк): Северо-западное. Квартал: 99. Выдел: 10.

Площадь: 12,9 га.

Номер очага вредных организмов б/н. Размер пробной площади: 0,4 га.

Таксационная характеристика:

тип леса: ЧС; состав: 7Е2С1Б+Ос; возраст: 120 лет; бонитет: 3.

полнота: 0,4; запас на га: 162; возобновление: редкое, состав: 10Е, 1 тыс.шт. на га.

Время и причина ослабления лесного насаждения:

Причины повреждения: повреждение (заселено или отработано) короедом-типографом (код 343), воздействия сильных ветров прошлых лет, повлекшие наклон более 10°, изгиб или вывал деревьев (код 821), некрозно-раковые заболевания стволов (код 370). Данные причины определены по следующим признакам: заселено <3/4 окр.ствола под кроной (код 611), механические повреждения обрыв корней (вывал) прошлых лет (код 206), отработано >3/4 окр.ствола под кроной (код 614), наличие на стволе под кроной раковых ран, язв, образований (<1/2 окр.ствола) (код 806), механические повреждения ствола под кроной пр. лет (>2/3 окружн. ствола) (код 214).

Тип очага вредных организмов: эпизодический.

Фаза развития очага вредных организмов: кризис.

Состояние лесного насаждения, намечаемые мероприятия:

Состояние насаждений: насаждение с утраченной, нарушенной устойчивостью.

Намечаемое мероприятие: СРС.

Исполнитель работ по проведению лесопатологического обследования:

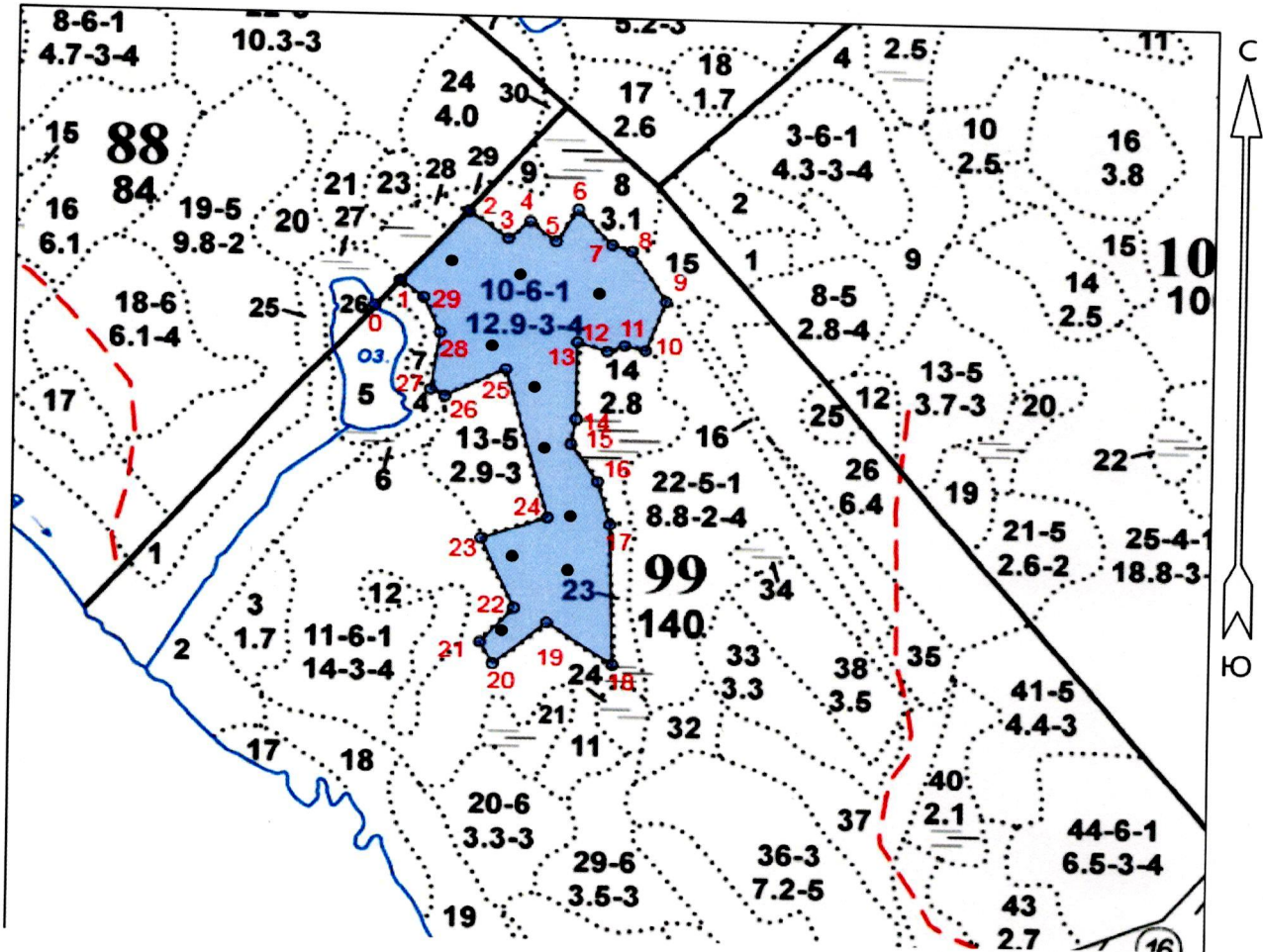
Главный инженер Гриднев Н. А.



Дата составления документа: 20.11.2017 года. Телефон: 89155882187.

Абрис участка

Масштаб 1:10000



№ выдела	Ленты (круговой площадки) перечеа				
	№ круговой площадки	Длина, м	Ширина, м	Радиус, м	Площадь, га
10	1	-	-	11,3	0,04
	2	-	-	11,3	0,04
	3	-	-	11,3	0,04
	4	-	-	11,3	0,04
	5	-	-	11,3	0,04
	6	-	-	11,3	0,04
	7	-	-	11,3	0,04
	8	-	-	11,3	0,04
	9	-	-	11,3	0,04
	10	-	-	11,3	0,04

Условные обозначения: ● размерная пробная площадь
Исполнитель работ по проведению лесопатологического обследования:

Главный инженер Гриднев Н. А.

Дата составления документа: 20.11.2017 года. Телефон: 89155882187.

Номера точек	Координаты	Румбы линий, ^о	Длина, м
0->1	60.81964/28.57331	СВ 41° 53'	55,2
1->2	60.82001/28.57392	СВ 40° 50'	151,9
2->3	60.82108/28.57584	ЮВ 54° 55'	71,2
3->4	60.82071/28.57687	СВ 50° 31'	42,1
4->5	60.82099/28.57749	ЮВ 50° 50'	49,4
5->6	60.82063/28.57809	СВ 32° 13'	60,2
6->7	60.82112/28.57871	ЮВ 42° 36'	75
7->8	60.82058/28.57970	ЮВ 71° 34'	31,7
8->9	60.82052/28.58028	ЮВ 31° 47'	97,7
9->10	60.81977/28.58118	ЮЗ 20° 01'	86,6
10->11	60.81906/28.58068	СЗ 76° 12'	32
11->12	60.81913/28.58010	ЮЗ 68° 20'	27,4
12->13	60.81902/28.57970	СЗ 70° 56'	46,7
13->14	60.81919/28.57888	ЮВ 0°	122,7
14->15	60.81819/28.57882	ЮЗ 10° 29'	39
15->16	60.81767/28.57865	ЮВ 33° 35'	72,8
16->17	60.81711/28.57944	ЮВ 15° 26'	72,3
17->18	60.81652/28.57980	ЮВ 1° 46'	230
18->19	60.81437/28.57995	СЗ 55° 15'	119
19->20	60.81499/28.57813	ЮЗ 49° 05'	104,9
20->21	60.81440/28.57666	СЗ 28° 13'	41
21->22	60.81474/28.57623	СВ 41° 38'	74,2
22->23	60.81519/28.57719	СЗ 23° 50'	124,2
23->24	60.81632/28.57629	СВ 69° 44'	104,2
24->25	60.81658/28.57807	СЗ 15° 20'	246,6
25->26	60.81870/28.57683	ЮЗ 62° 19'	100,5
26->27	60.81829/28.57524	СЗ 63° 26'	23,6
27->28	60.81842/28.57481	СВ 7° 19'	96,8
28->29	60.81919/28.57503	СЗ 23° 18'	62,3
29->1	60.81964/28.57482	СЗ 51° 54'	44,2

Исполнитель работ по проведению лесопатологического обследования:

Главный инженер Гриднев Н. А.

Дата составления документа: 20.11.2017 года. Телефон: 89155882187.