

Приложение 2
к приказу Минприроды России
от 16.09.2016 N 480

УТВЕРЖДАЮ:
Должность Начальник отдела охраны и лесничества
Ф.И.О. Родыгин В.Ф.
Дата 08.12.2017

Акт
лесопатологического обследования № 097-179/КЛ-16
лесных насаждений Северо-западного лесничества
Ленинградской области

Способ лесопатологического обследования: Визуальное
Инструментальное Y

Место проведения:

Участковое лесничество	Урочище (дача)	Квартал (кварталы)	Выдел (выделы)	Площадь, га
Калининское	-	19	21	1,8

Лесопатологическое обследование проведено на общей площади 1,8 га.

2. Инструментальное обследование лесного участка.

Уч. лесничество: Калининское, участок: - Кв. 19 выд. 21 ЛП выдел: -.

2.1. Фактическая таксационная характеристика лесного насаждения не соответствует таксационному описанию. Причины несоответствия:

Изменение санитарного и лесопатологического состояния.

Ведомость лесных участков с выявленными несоответствиями таксационным описаниям приведена в приложении 1 к данному Акту.

2.2. Состояние насаждений: с утраченной устойчивостью.



с нарушенной устойчивостью

Причины повреждения: повреждение (заселено или отработано) короедом-типографом (код 343), воздействия сильных ветров прошлых лет, повлекшие наклон более 10°, изгиб или вывал деревьев (код 821), некротико-раковые заболевания стволов (код 370). Данные причины определены по следующим признакам: заселено <3/4 окр.ствола под кроной (код 611), механические повреждения обрыв корней (вывал) прошлых лет (код 206), наличие на стволе под кроной раковых ран, язв, образований (<1/2 окр.ствола) (код 806), отработано >3/4 окр.ствола под кроной (код 614), заселено >3/4 окр.ствола под кроной (код 612).

Заселено (отработано) стволовыми вредителями:

Вид вредителя	Порода	Встречаемость (% заселенных деревьев)	Степень заселения лесного насаждения (слабая, средняя, сильная)
короед-типограф	Е	31,82 (отработано 13,47)	сильная
-	-	-	-
-	-	-	-
-	-	-	-
-	-	-	-
-	-	-	-

Повреждено огнем:

Вид пожара	Порода	Состояние корневых лап		Состояние корневой шейки		Подсушивание луба	
		процент поврежденных огнем корней	процент деревьев с данным повреждением	ожог корневой шейки по окружности (1/4; 2/4; 3/4; более 3/4)	процент деревьев с данным повреждением	по окружности (1/4; 2/4; 3/4; более 3/4)	процент деревьев с данным повреждением
-	-	-	-	-	-	-	-
-	-	-	-	-	-	-	-
-	-	-	-	-	-	-	-
-	-	-	-	-	-	-	-
-	-	-	-	-	-	-	-
-	-	-	-	-	-	-	-
-	-	-	-	-	-	-	-

Поражено болезнями:

Вид болезни	Порода	Встречаемость (% пораженных деревьев)	Степень заселения лесного насаждения (слабая, средняя, сильная)
некротико-раковые заболевания стволов	Е	13,60	слабая
-	-	-	-
-	-	-	-
-	-	-	-

2.3. Выборке подлежит 52,6 % деревьев по запасу,

в том числе:

ослабленных 0 %,

сильно ослабленных 1,7 %, причины назначения: повреждение короедом-типографом;

усыхающих 23 %, причины назначения: повреждение короедом-типографом;

свежего сухостоя 0 %,

свежего ветровала 0 %,

свежего бурелома 0 %,

старого сухостоя 8 %,

старого ветровала 19,9 %,

старого бурелома 0 %,

аварийных 0 %.

2.4. Полнота лесного насаждения после уборки деревьев, подлежащих рубке, составит 0,24.
Критическая полнота для данной категории лесных насаждений составляет 0,6.

ЗАКЛЮЧЕНИЕ

С целью предотвращения негативных процессов или снижения ущерба от их воздействия назначено:

Участковое лесничество	Урочище (дача)	Квартал	Выдел	Площадь выдела, га	Вид мероприятия	Площадь мероприятия, га	Порода	Выбираемый запас на выдел, куб. м	Крайние сроки проведения
Калининское	-	19	21	1,8	СРС	1,8	Е	349	2018 год

Ведомость перечета деревьев, назначенных в рубку, и абрис лесного участка прилагаются (приложение 2 и 3 к данному акту).

Меры по обеспечению возобновления: создание лесных культур, сохранение подроста, оставление семенных деревьев сосны.

Мероприятия, необходимые для предупреждения повреждения или поражения смежных насаждений: своевременное проведение проектируемых мероприятий, надзор за санитарным и лесопатологическим состоянием.

Сведения для расчета степени повреждения:

год образования старого сухостоя: 2014-2016

основная причина повреждения древесины: вторичные стволовые вредители и сапрофитные гнили

Дата проведения обследований: 14.08.2017 года.

Исполнитель работ по проведению лесопатологического обследования:

Главный инженер Гриднев Н. А.



20.11.2017

Ведомость
лесных участков с выявленными несоответствиями таксационным описаниям

Источник данных	Год проведения лесоустройства	Номер квартала	Номер выдела	Площадь выдела, га	Целевое назначение лесов	Категория защитных лесов	Номер лесопатологического выдела	Площадь лесопатологического выдела, га	Таксационная характеристика										Заложено пробных площадей	
									состав	порода	возраст, лет	средняя высота, м	средний диаметр, см	тип леса	тип условия место произрастания	полнота	бонитет	запас, куб. м/га	количество, шт.	общая площадь, га
ТО	2015	19	21	1,8	Защитные	защитные полосы лесов вдоль железнодорожных путей общего пользования, федеральных автомобильных дорог общего пользования и автомобильных дорог общего пользования, находящихся в собственности субъектов Российской Федерации	-	-	6Е2С2Б	Ель	110	21	24	БР	В2	0,3	3	115		
Ф		19	21	1,8	Защитные	защитные полосы лесов вдоль железнодорожных путей общего пользования, федеральных автомобильных дорог общего пользования и автомобильных дорог общего пользования, находящихся в собственности субъектов Российской Федерации	-	-	8Е1С1Б	Ель	110	21	22	БР	В2	0,51	3	194	1	1,8

Примечание:

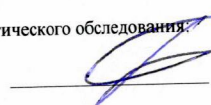
Причины несоответствия таксационного описания:

ТО - таксационные описания

Ф - фактическая характеристика лесного насаждения

Исполнитель работ по проведению лесопатологического обследования:

Главный инженер Гриднев Н. А.



20.11.2017

Изменение санитарного и лесопатологического состояния.

Результаты проведения лесопатологического обследования
лесных насаждений за _____ года.

Субъект Российской Федерации: Ленинградская область. Лесничество (лесопарк): Северо-западное.
Участковое лесничество: Калининское. Урочище (лесная дача): -

1	2	3	4	5	6	7	Таксационная характеристика лесного насаждения										17	Распределение деревьев по категориям состояния, % от запаса											29	30	31	32	Назначенные мероприятия					
							8	9	10	11	12	13	14	15	16	18		19	20	21	22	23	24	25	26	27	28	33					34					
																																		состав	порода	возраст	средняя высота, м	средний диаметр, см
19	21	1,8	Защитные	защитные полосы лесов вдоль железнодорожных путей общего пользования, федеральных автомобильных дорог общего пользования и автомобильных дорог субъектов Российской Федерации находящихся в собственности субъектов Российской Федерации	-	-	8Е1С1Б	Итого	110	21	23	БР	0,51*	3	194*	691	1,8	34,1	13,2	23,0		8,0		19,9							611, 206, 806, 614, 612	76,0	343, 821, 370.	52,6	СРС	1,8		
							8	Е	-	-	-	-	-	-	-	616	2,2	18,3	16,4	28,6		9,9		24,6						611, 206, 806, 614, 612	85,2	343, 821, 370.	65,2					
							1	С	-	-	-	-	-	-	-	42		100,0													0,0		0,0					
							1	Б	-	-	-	-	-	-	-	33		100,0													0,0		0,0					
									-	-	-	-	-	-	-	-																						
									-	-	-	-	-	-	-	-																						
									-	-	-	-	-	-	-	-																						
									-	-	-	-	-	-	-	-																						
									-	-	-	-	-	-	-	-																						
									-	-	-	-	-	-	-	-																						

Показатели, не соответствующие таксационному описанию отмечаются "*". Расшифровка кодов причин и признаков указана в акте.
Исполнитель работ по проведению лесопатологического обследования:

Главный инженер Гриднев Н. А.
Дата составления документа: 20.11.2017 года. Телефон: 89155882187.

Ведомость перечета деревьев назначенных в рубку

ВРЕМЕННАЯ ПРОБНАЯ ПЛОЩАДЬ № _____

Субъект Российской Федерации: Ленинградская область.

Лесничество (лесопарк): Северо-западное. Квартал: 19. Выдел: 21.

Площадь: 1,8 га.

Номер очага вредных организмов б/н. Размер пробной площади: 1,8 га.

Таксационная характеристика:

тип леса: БР; состав: 8Е1С1Б; возраст: 110 лет; бонитет: 3.

полнота: 0,51; запас на га: 194; возобновление: среднее, состав: 10Е, 3,5 тыс.шт. на га.

Время и причина ослабления лесного насаждения:

Причины повреждения: повреждение (заселено или отработано) короедом-типографом (код 343), воздействия сильных ветров прошлых лет, повлекшие наклон более 10°, изгиб или вывал деревьев (код 821), некрозно-раковые заболевания стволов (код 370). Данные причины определены по следующим признакам: заселено <3/4 окр.ствола под кроной (код 611), механические повреждения обрыв корней (вывал) прошлых лет (код 206), наличие на стволе под кроной раковых ран, язв, образований (<1/2 окр.ствола) (код 806), отработано >3/4 окр.ствола под кроной (код 614), заселено >3/4 окр.ствола под кроной (код 612).

Тип очага вредных организмов: эпизодический.

Фаза развития очага вредных организмов: кризис.

Состояние лесного насаждения, намечаемые мероприятия:

Состояние насаждений: насаждение с утраченной, нарушенной устойчивостью.

Намечаемое мероприятие: СРС.

Исполнитель работ по проведению лесопатологического обследования:

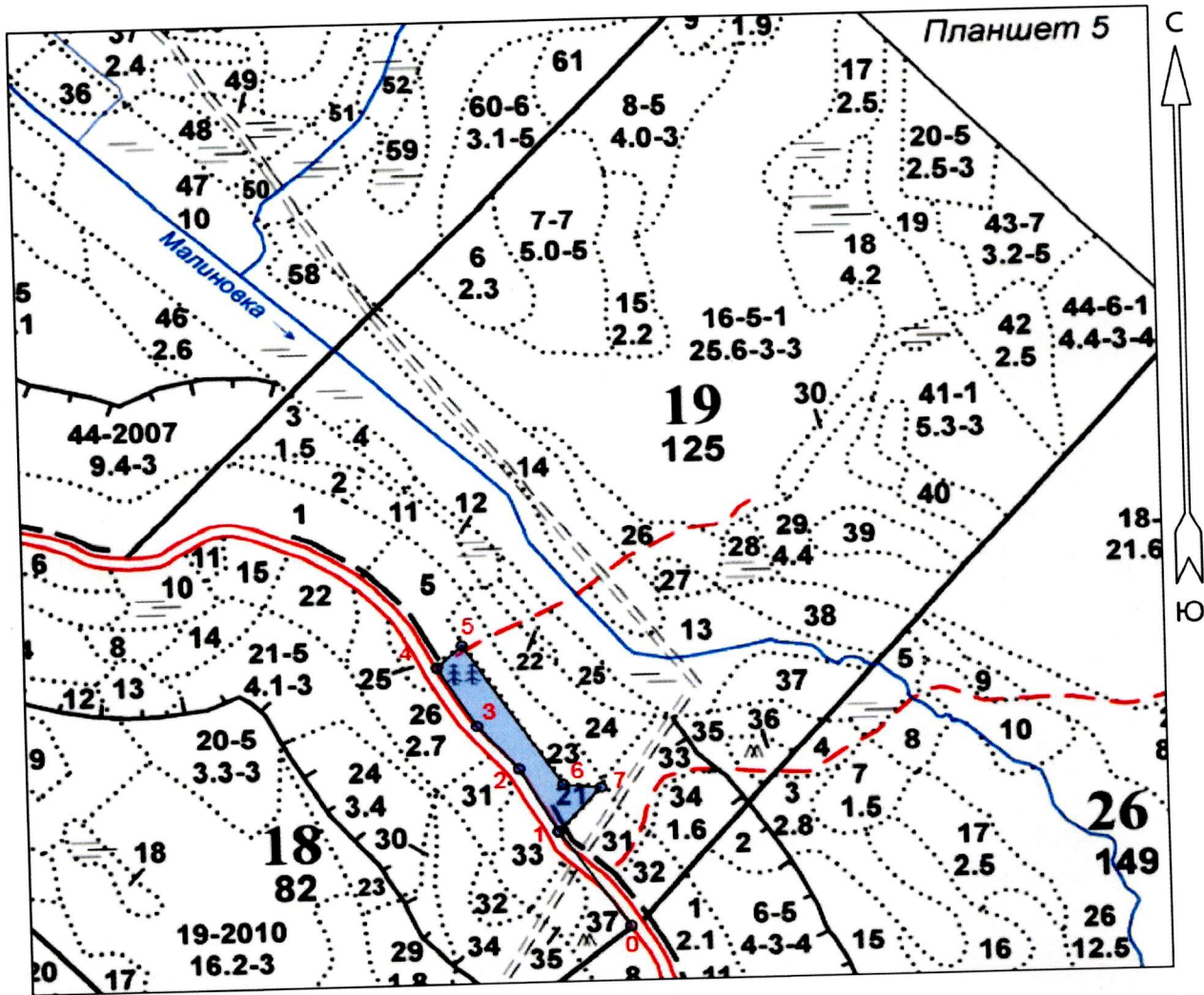
Главный инженер Гриднев Н. А.



Дата составления документа: 20.11.2017 года. Телефон: 89155882187.

Абрис участка

Масштаб 1:10000



№ выдела	Ленты (круговой площадки) перече́та				
	Сплошной пере́чет	Длина, м	Ширина, м	Радиус, м	Площадь, га
21	Сплошной пере́чет				1,80

Номера точек	Координаты	Румбы линий, °	Длина, м
0->1	60.8955/28.5233	СЗ 33° 45'	194,8
1->2	60.8970/28.5214	СЗ 29° 01'	122,2
2->3	60.8980/28.5201	СЗ 39° 59'	98,1
3->4	60.8986/28.5191	СЗ 30° 44'	117,6
4->5	60.8995/28.5180	СВ 46° 05'	54,8
5->6	60.8998/28.5187	ЮВ 32° 06'	286,4
6->7	60.8977/28.5217	ЮВ 84° 01'	58,7
7->1	60.8976/28.5224	ЮЗ 43° 02'	99

Условные обозначения:

Исполнитель работ по проведению лесопатологического обследования:

Главный инженер Гриднев Н. А.

Дата составления документа: 20.11.2017 года. Телефон: 89155882187.