

Приложение 2
к приказу Минприроды России
от 16.09.2016 N 480

УТВЕРЖДАЮ:
Начальник отдела охраны и заповедов
Должность
Ф.И.О. Лавров И.В.
Дата 08.12.2017

Акт
лесопатологического обследования № 095-179/КЛ-16
лесных насаждений Северо-западного лесничества
Ленинградская область

Способ лесопатологического обследования: Визуальное
Инструментальное Y

Место проведения:

Участковое лесничество	Урочище (дача)	Квартал (кварталы)	Выдел (выделы)	Площадь, га
Калининское	-	9	46	2,6

Лесопатологическое обследование проведено на общей площади 2,6 га.

2. Инструментальное обследование лесного участка.

Уч. лесничество: Калининское, участок: - Кв. 9 выд. 46 ЛП выдел: -.

2.1. Фактическая таксационная характеристика лесного насаждения не соответствует таксационному описанию. Причины несоответствия:

Изменение санитарного и лесопатологического состояния.

Ведомость лесных участков с выявленными несоответствиями таксационным описаниям приведена в приложении 1 к данному Акту.

2.2. Состояние насаждений: с утраченной устойчивостью.

с нарушенной устойчивостью

Причины повреждения: воздействия сильных ветров прошлых лет, повлекшие наклон более 10°, изгиб или вывал деревьев (код 821), повреждение (заселено или отработано) короедом-типографом (код 343), трутовик ложный осиновый (код 358), некротико-раковые заболевания стволов (код 370), чага, трутовик скошенный (код 363). Данные причины определены по следующим признакам: механические повреждения обрыв корней (вывал) прошлых лет (код 206), отработано >3/4 окр.ствола под кроной (код 614), наличие плодовых тел на стволе (код 801), заселено >3/4 окр.ствола под кроной (код 612), наличие на стволе под кроной раковых ран, язв, образований (<1/2 окр.ствола) (код 806), заселено <3/4 окр.ствола под кроной (код 611).

Заселено (отработано) стволовыми вредителями:

Вид вредителя	Порода	Встречаемость (% заселенных деревьев)	Степень заселения лесного насаждения (слабая, средняя, сильная)
короед-типограф	Е	20,06 (отработано 20,06)	средняя
-	-	-	-
-	-	-	-
-	-	-	-
-	-	-	-
-	-	-	-

Повреждено огнем:

Вид пожара	Порода	Состояние корневых лап		Состояние корневой шейки		Подсушивание луба	
		процент поврежденных огнем корней	процент деревьев с данным повреждением	ожог корневой шейки по окружности (1/4; 2/4; 3/4; более 3/4)	процент деревьев с данным повреждением	по окружности (1/4; 2/4; 3/4; более 3/4)	процент деревьев с данным повреждением
-	-	-	-	-	-	-	-
-	-	-	-	-	-	-	-
-	-	-	-	-	-	-	-
-	-	-	-	-	-	-	-
-	-	-	-	-	-	-	-
-	-	-	-	-	-	-	-
-	-	-	-	-	-	-	-

Поражено болезнями:

Вид болезни	Порода	Встречаемость (% пораженных деревьев)	Степень заселения лесного насаждения (слабая, средняя, сильная)
трутовик ложный осиновый	Ос	2,22	единичная
некротико-раковые заболевания стволов	Е	3,80	единичная
Чага	Б	4,11	единичная
-	-	-	-

2.3. Выборке подлежит 58,7 % деревьев по запасу,

в том числе:

ослабленных 0 %,

сильно ослабленных 3 %, причины назначения: трутовик ложный осиновый;

усыхающих 3,1 %, причины назначения: короед типограф;

свежего сухостоя 14,1 %,

свежего ветровала 0 %,

свежего бурелома 0 %,

старого сухостоя 5,5 %,

старого ветровала 5,5 %,

старого бурелома 27,5 %,

аварийных 0 %.

2.4. Полнота лесного насаждения после уборки деревьев, подлежащих рубке, составит 0,24.
Критическая полнота для данной категории лесных насаждений составляет 0,3.

ЗАКЛЮЧЕНИЕ

С целью предотвращения негативных процессов или снижения ущерба от их воздействия назначено:

Участковое лесничество	Урочище (дача)	Квартал	Выдел	Площадь выдела, га	Вид мероприятия	Площадь мероприятия, га	Порода	Выбираемый запас на выдел, куб. м	Крайние сроки проведения
Калининское	-	9	46	2,6	СРС	2,6	Е	624	2018 год

Ведомость перечета деревьев, назначенных в рубку, и абрис лесного участка прилагаются (приложение 2 и 3 к данному акту).

Меры по обеспечению возобновления: создание лесных культур, оставление подроста.

Мероприятия, необходимые для предупреждения повреждения или поражения смежных насаждений: своевременное проведение проектируемых мероприятий, надзор за санитарным и лесопатологическим состоянием.

Сведения для расчета степени повреждения:

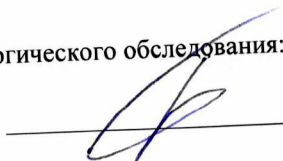
год образования старого сухостоя: 2014-2016

основная причина повреждения древесины: вторичные стволовые вредители и сапрофитные гнили

Дата проведения обследований: 14.08.2017 года.

Исполнитель работ по проведению лесопатологического обследования:

Главный инженер Гриднев Н. А.



20.11.2017

Ведомость
лесных участков с выявленными несоответствиями таксационным описаниям

Источник данных	Год проведения лесоустройства	Номер квартала	Номер выдела	Площадь выдела, га	Целевое назначение лесов	Категория защитных лесов	Номер лесопатологического выдела	Площадь лесопатологического выдела, га	Таксационная характеристика										Заложено пробных площадей	
									состав	порода	возраст, лет	средняя высота, м	средний диаметр, см	тип леса	тип условий место произрастания	полнота	бонитет	запас, куб. м/га	количество, шт.	общая площадь, га
ТО	2015	9	46	2,6	Защитные	Запретные полосы, расположенные вдоль водных объектов	-	-	6Е2С2Б	Ель	120	22	28	ЧС	В2	0,5	3	205		
Ф		9	46	2,6	Защитные	Запретные полосы, расположенные вдоль водных объектов	-	-	8Е1Б+ОС	Ель	120	22	24	ЧС	В2	0,58	3	240	1	2,6

Примечание:

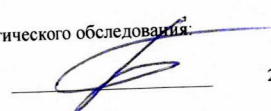
Причины несоответствия таксационного описания:

ТО - таксационные описания

Ф - фактическая характеристика лесного насаждения

Исполнитель работ по проведению лесопатологического обследования:

Главный инженер Гриднев Н. А.



20.11.2017

Изменение санитарного и лесопатологического состояния.

Результаты проведения лесопатологического обследования
лесных насаждений за _____ года.

Субъект Российской Федерации: Ленинградская область. Лесничество (лесопарк): Северо-западное.
Участковое лесничество: Калининское. Урочище (лесная дача): -.

1	2	3	4	5	6	7	Таксационная характеристика лесного насаждения										17	Распределение деревьев по категориям состояния, % от запаса											29	30	31	32	Назначенные мероприятия	
							8	9	10	11	12	13	14	15	16	18		19	20	21	22	23	24	25	26	27	28	33					34	
9	46	2,6	Защитные	Запретные полосы, расположенные вдоль водных объектов	-	-	9Е1Б+Ос	Итого	120	22	24	ЧС	0,58*	3	240	948	7,0	29,3	8,0	3,1	14,1	5,5		5,5			27,5	206,614, 801,612, 806,611.	56,3	821,343, 358,370, 363.	58,7	СРС	2,6	
							9	Е	-	-	-	-	-	-	638	7,1	18,3	4,8	3,8	17,7	6,9		6,9		34,5	206,614, 612,806, 611.	74,3	821,343, 370.	69,7					
							1	Б	-	-	-	-	-	-	277		92,8	7,2									801.	14,1	363.	0,0				
							+	Ос	-	-	-	-	-	-	33	28,2	4,2	67,6									801.	63,6	358.	67,6				
									-	-	-	-	-	-	-	-																		
									-	-	-	-	-	-	-	-																		
									-	-	-	-	-	-	-	-																		
									-	-	-	-	-	-	-	-																		
									-	-	-	-	-	-	-	-																		

Показатели, не соответствующие таксационному описанию отмечаются "**". Расшифровка кодов причин и признаков указана в акте.
Исполнитель работ по проведению лесопатологического обследования:

Главный инженер Гриднев Н. А.
Дата составления документа: 20.11.2017 года. Телефон: 89155882187.

Ведомость перечета деревьев назначенных в рубку

ВРЕМЕННАЯ ПРОБНАЯ ПЛОЩАДЬ № _____

Субъект Российской Федерации: Ленинградская область.

Лесничество (лесопарк): Северо-западное. Квартал: 9. Выдел: 46.

Площадь: 2,6 га.

Номер очага вредных организмов б/н. Размер пробной площади: 2,6 га.

Таксационная характеристика:

тип леса: ЧС; состав: 9Е1Б+Ос; возраст: 120 лет; бонитет: 3.

полнота: 0,58; запас на га: 240; возобновление: редкое, состав: 10Е, 1,5 тыс.шт. на га.

Время и причина ослабления лесного насаждения:

Причины повреждения: воздействия сильных ветров прошлых лет, повлекшие наклон более 10°, изгиб или вывал деревьев (код 821), повреждение (заселено или отработано) короедом-типографом (код 343), трутовик ложный осиновый (код 358), некротико-раковые заболевания стволов (код 370), чага, трутовик скошенный (код 363). Данные причины определены по следующим признакам: механические повреждения обрыв корней (вывал) прошлых лет (код 206), отработано >3/4 окр.ствола под кроной (код 614), наличие плодовых тел на стволе (код 801), заселено >3/4 окр.ствола под кроной (код 612), наличие на стволе под кроной раковых ран, язв, образований (<1/2 окр.ствола) (код 806), заселено <3/4 окр.ствола под кроной (код 611).

Тип очага вредных организмов: эпизодический.

Фаза развития очага вредных организмов: кризис.

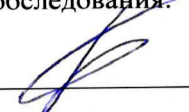
Состояние лесного насаждения, намечаемые мероприятия:

Состояние насаждений: насаждение с утраченной, нарушенной устойчивостью.

Намечаемое мероприятие: СРС.

Исполнитель работ по проведению лесопатологического обследования:

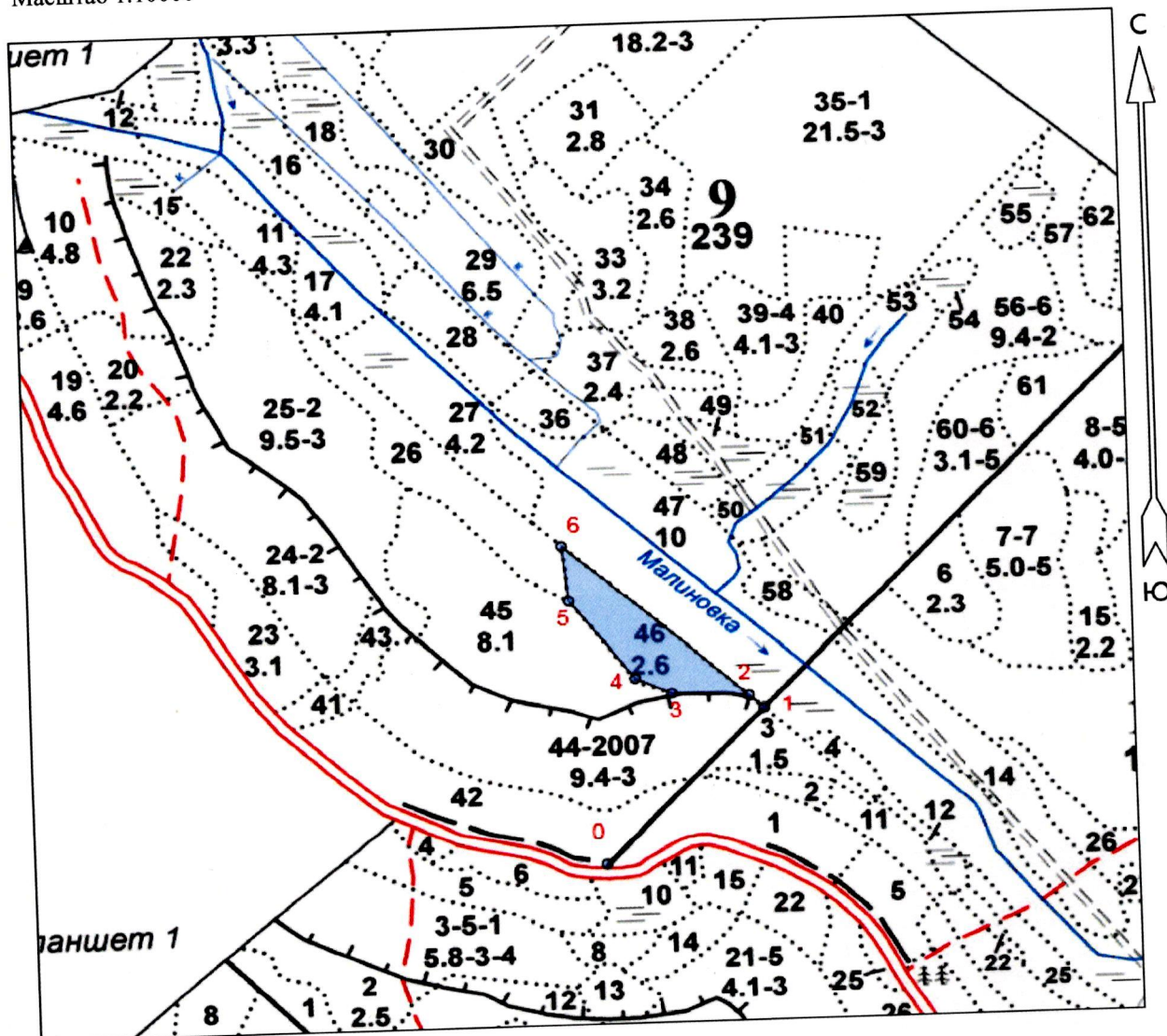
Главный инженер Гриднев Н. А.



Дата составления документа: 20.11.2017 года. Телефон: 89155882187.

Абрис участка

Масштаб 1:10000



№ выдела	Ленты (круговой площадки) пересчета				
	Сплошной пересчет	Длина, м	Ширина, м	Радиус, м	Площадь, га
46	Сплошной пересчет				2,60

Номера точек	Координаты	Румбы линий, °	Длина, м
0->1	60.9014/28.5092	СВ 44° 01'	374,9
1->2	60.9038/28.5141	СЗ 45° 59'	32,9
2->3	60.9040/28.5137	СЗ 87° 10'	123,9
3->4	60.9041/28.5114	СЗ 64° 44'	64,9
4->5	60.9044/28.5103	СЗ 36° 24'	173,9
5->6	60.9057/28.5084	СЗ 5° 04'	99,6
6->2	60.9065/28.5083	ЮВ 47° 10'	401,5

Условные обозначения:

Исполнитель работ по проведению лесопатологического обследования:

Главный инженер Гриднев Н. А.

Дата составления документа: 20.11.2017 года. Телефон: 89155882187.