

УТВЕРЖДАЮ:
Должность Начальник отдела охраны и развития
Ф.И.О. Лавренко В.А.
Дата 21.12.2017

Акт
лесопатологического обследования № 090-129/кл
лесных насаждений Северо-западного лесничества
Ленинградской области

Способ лесопатологического обследования: Визуальное
Инструментальное Y

Место проведения:

| Участковое лесничество | Урочище (дача) | Квартал (кварталы) | Выдел (выделы) | Площадь, га |
|------------------------|----------------|--------------------|----------------|-------------|
| Калининское | - | 61 | 19 | 1,5 |

Лесопатологическое обследование проведено на общей площади 1,5 га.

2. Инструментальное обследование лесного участка.

Уч. лесничество: Калининское, участок: - Кв. 61 выд. 19 ЛП выдел: -.

2.1. Фактическая таксационная характеристика лесного насаждения не соответствует таксационному описанию. Причины несоответствия:

Изменение санитарного и лесопатологического состояния, ошибка при проведении лесоустройства.

Ведомость лесных участков с выявленными несоответствиями таксационным описаниям приведена в приложении 1 к данному Акту.

2.2. Состояние насаждений: с утраченной устойчивостью.

√

с нарушенной устойчивостью

√

Причины повреждения: повреждение (заселено или отработано) короедом-типографом (код 343), некротико-раковые заболевания стволов (код 370), воздействия сильных ветров прошлых лет, повлекшие наклон более 10°, изгиб или вывал деревьев (код 821). Данные причины определены по следующим признакам: отработано >3/4 окр.ствола под кроной (код 614), заселено <3/4 окр.ствола под кроной (код 611), механические повреждения обрыв корней (ывал) прошлых лет (код 206), механические повреждения ствола под кроной пр. лет (>2/3 окружн. ствола) (код 214).

Заселено (отработано) стволовыми вредителями:

| Вид вредителя | Порода | Встречаемость (% заселенных деревьев) | Степень заселения лесного насаждения (слабая, средняя, сильная) |
|-----------------|--------|---------------------------------------|---|
| короед-типограф | Е | 16,1 (отработано 36,84) | слабая |
| - | - | - | - |
| - | - | - | - |
| - | - | - | - |
| - | - | - | - |

Повреждено огнем:

| Вид пожара | Порода | Состояние корневых лап | | Состояние корневой шейки | | Подсушивание луба | |
|------------|--------|-----------------------------------|--|--|--|--|--|
| | | процент поврежденных огнем корней | процент деревьев с данным повреждением | ожог корневой шейки по окружности (1/4; 2/4; 3/4; более 3/4) | процент деревьев с данным повреждением | по окружности (1/4; 2/4; 3/4; более 3/4) | процент деревьев с данным повреждением |
| - | | - | - | - | - | - | - |
| | | - | - | - | - | - | - |
| | | - | - | - | - | - | - |
| | | - | - | - | - | - | - |
| | | - | - | - | - | - | - |
| | | - | - | - | - | - | - |
| | | - | - | - | - | - | - |

Поражено болезнями:

| Вид болезни | Порода | Встречаемость (% пораженных деревьев) | Степень заселения лесного насаждения (слабая, средняя, сильная) |
|---------------------------------------|--------|---------------------------------------|---|
| некротико-раковые заболевания стволов | Е | 19,64 | слабая |
| - | - | - | - |
| - | - | - | - |
| - | - | - | - |

2.3. Выборке подлежит 60,8 % деревьев по запасу,

в том числе:

ослабленных 0 %,

сильно ослабленных 0 %,

усыхающих 13,3 %, причины назначения: повреждение короедом-типографом;

свежего сухостоя 0 %,

свежего ветровала 0 %,

свежего бурелома 0 %,

старого сухостоя 42,7 %,

старого ветровала 2,7 %,

старого бурелома 2,1 %,

аварийных 0 %.

2.4. Полнота лесного насаждения после уборки деревьев, подлежащих рубке, составит 0,2.

Критическая полнота для данной категории лесных насаждений составляет 0,3.

ЗАКЛЮЧЕНИЕ

С целью предотвращения негативных процессов или снижения ущерба от их воздействия назначено:

| Участковое лесничество | Урочище (дача) | Квартал | Выдел | Площадь выдела, га | Вид мероприятия | Площадь мероприятия, га | Порода | Выбираемый запас на выдел, куб. м | Крайние сроки проведения |
|------------------------|----------------|---------|-------|--------------------|-----------------|-------------------------|--------|-----------------------------------|--------------------------|
| Калининское | - | 61 | 19 | 1,5 | СРС | 1,5 | Е | 314 | 2018 год |

Ведомость перечета деревьев, назначенных в рубку, и абрис лесного участка прилагаются (приложение 2 и 3 к данному акту).

Меры по обеспечению возобновления: создание лесных культур.

Мероприятия, необходимые для предупреждения повреждения или поражения смежных насаждений: своевременное проведение проектируемых мероприятий, надзор за санитарным и лесопатологическим состоянием.

Сведения для расчета степени повреждения:

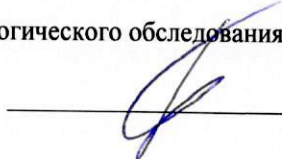
год образования старого сухостоя: 2014-2016

основная причина повреждения древесины: вторичные стволовые вредители и сапрофитные гнили

Дата проведения обследований: 17.08.2017 года.

Исполнитель работ по проведению лесопатологического обследования:

Главный инженер Гриднев Н. А.



09.12.2017

Ведомость
лесных участков с выявленными несоответствиями таксационным описаниям

Приложение 1
к акту лесопатологического обследования № 190-129/161

| Источник данных | Год проведения лесоустройства | Номер квартала | Номер выдела | Площадь выдела, га | Целевое назначение лесов | Категория защитных лесов | Номер лесопатологического выдела | Площадь лесопатологического выдела, га | Таксационная характеристика | | | | | | | | | | Заложено пробных площадей | |
|-----------------|-------------------------------|----------------|--------------|--------------------|--------------------------|---|----------------------------------|--|-----------------------------|--------|--------------|-------------------|---------------------|----------|---------------------------------|---------|---------|------------------|---------------------------|-------------------|
| | | | | | | | | | состав | порода | возраст, лет | средняя высота, м | средний диаметр, см | тип леса | тип условия место произрастания | полнота | бонитет | запас, куб. м/га | количество, шт. | общая площадь, га |
| ТО | 2015 | 61 | 19 | 1,5 | Защитные | Запретные полосы, расположенные вдоль водных объектов | - | - | 6ЕЗС1Б | Ель | 100 | 22 | 24 | ЧС | В2 | 0,8 | 3 | 327 | | |
| Ф | | 61 | 19 | 1,5 | Защитные | Запретные полосы, расположенные вдоль водных объектов | - | - | 10Е+Б+С | Ель | 100 | 22 | 30 | ЧС | В2 | 0,51 | 3 | 209 | 1 | 1,5 |

Примечание:

Причины несоответствия таксационного описания:

ТО - таксационные описания

Ф - фактическая характеристика лесного насаждения

Изменение санитарного и лесопатологического состояния, ошибка при проведении лесоустройства.

Исполнитель работ по проведению лесопатологического обследования:

Главный инженер Гриднев Н. А.



Результаты проведения лесопатологического обследования
лесных насаждений за август 2012 года.

Субъект Российской Федерации: Ленинградская область. Лесничество (лесопарк): Северо-западное.
Участковое лесничество: Калининское. Урочище (лесная дача): -

| 1 | 2 | 3 | 4 | 5 | 6 | 7 | Таксационная характеристика лесного насаждения | | | | | | | | | | 17 | Распределение деревьев по категориям состояния, % от запаса | | | | | | | | | | 29 | 30 | 31 | 32 | Назначенные мероприятия | | | | | | | | |
|----|----|-----|----------|---|---|---|--|-------|-----|----|-----|----|-------|----|------|-----|------|---|------|------|----|------|----|-----|----|-----|----|----------------|------|----------------|------|-------------------------|-----|--|--|--|--|--|--|--|
| | | | | | | | 8 | 9 | 10 | 11 | 12 | 13 | 14 | 15 | 16 | 18 | | 19 | 20 | 21 | 22 | 23 | 24 | 25 | 26 | 27 | 28 | | | | | 33 | 34 | | | | | | | |
| 61 | 19 | 1,5 | Защитные | Запретные полосы, расположенные вдоль водных объектов | - | - | 10Е+Б+С | Итого | 100 | 22 | 30* | ЧС | 0,51* | 3 | 209* | 336 | 1,3 | 14,6 | 23,3 | 13,3 | | 42,7 | | 2,7 | | 2,1 | | 614, 611, 206. | 78,0 | 343, 370, 821. | 60,8 | СРС | 1,5 | | | | | | | |
| | | | | | | | 10 | Е | 100 | 22 | 30 | - | - | - | - | 323 | | 13,8 | 23,8 | 13,7 | | 43,8 | | 2,8 | | 2,1 | | 614, 611, 206. | 81,1 | 343, 370, 821. | 62,3 | | | | | | | | | |
| | | | | | | | + | Б | 90 | 23 | 26 | - | - | - | - | 7 | 51,0 | 49,0 | | | | | | | | | | | | | | | | | | | | | | |
| | | | | | | | + | С | 100 | 23 | 24 | - | - | - | - | 6 | 62,8 | 37,2 | | | | | | | | | | | | | | | | | | | | | | |
| | | | | | | | | | | | | | | | | | | | | | | | | | | | | | | | | | | | | | | | | |
| | | | | | | | | | | | | | | | | | | | | | | | | | | | | | | | | | | | | | | | | |
| | | | | | | | | | | | | | | | | | | | | | | | | | | | | | | | | | | | | | | | | |
| | | | | | | | | | | | | | | | | | | | | | | | | | | | | | | | | | | | | | | | | |
| | | | | | | | | | | | | | | | | | | | | | | | | | | | | | | | | | | | | | | | | |

Показатели, не соответствующие таксационному описанию отмечаются "*". Расшифровка кодов причин и признаков указана в акте.
Исполнитель работ по проведению лесопатологического обследования:

Главный инженер Гриднев Н. А.
Дата составления документа: 02.12.2012 года. Телефон: 89155882187.

Ведомость перечета деревьев назначенных в рубку

ВРЕМЕННАЯ ПРОБНАЯ ПЛОЩАДЬ № 1

Субъект Российской Федерации: Ленинградская область.

Лесничество (лесопарк): Северо-западное. Квартал: 61. Выдел: 19.

Площадь: 1,5 га.

Номер очага вредных организмов б/н. Размер пробной площади: 1,5 га.

Таксационная характеристика:

тип леса: ЧС; состав: 10Е+Б+С; возраст: 100 лет; бонитет: 3.

полнота: 0,51; запас на га: 209; возобновление: отсутствует.

Время и причина ослабления лесного насаждения:

Причины повреждения: повреждение (заселено или отработано) короедом-типографом (код 343), некрозно-раковые заболевания стволов (код 370), воздействия сильных ветров прошлых лет, повлекшие наклон более 10°, изгиб или вывал деревьев (код 821). Данные причины определены по следующим признакам: отработано >3/4 окр.ствола под кроной (код 614), заселено <3/4 окр.ствола под кроной (код 611), механические повреждения обрыв корней (ывал) прошлых лет (код 206), механические повреждения ствола под кроной пр. лет (>2/3 окружн. ствола) (код 214).

Тип очага вредных организмов: эпизодический.

Фаза развития очага вредных организмов: кризис.


Состояние лесного насаждения, намечаемые мероприятия:

Состояние насаждений: насаждение с утраченной, нарушенной устойчивостью.

Намечаемое мероприятие: СРС.

Исполнитель работ по проведению лесопатологического обследования:

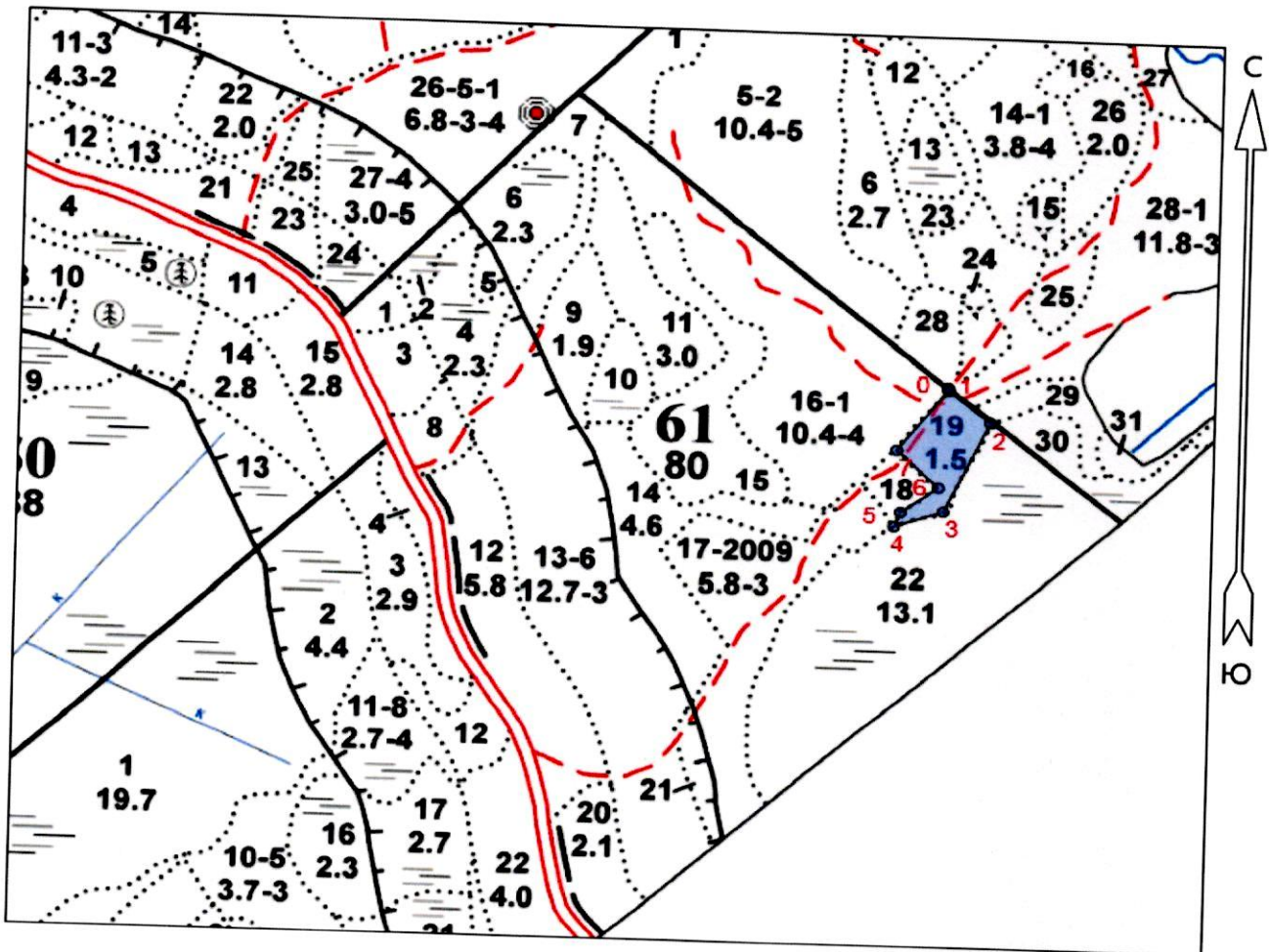
Главный инженер Гриднев Н. А.



Дата составления документа: 02.12.2017. года. Телефон: 89155882187.

Масштаб 1:10000

Абрис участка



| N выдела | Ленты (круговой площадки) пересчета | | | | |
|----------|-------------------------------------|----------|-----------|-----------|-------------|
| | Сплошной пересчет | Длина, м | Ширина, м | Радиус, м | Площадь, га |
| 19 | Сплошной пересчет | | | | 1,50 |

| Номера точек | Координаты | Румбы линий, ° | Длина, м |
|--------------|---------------------|----------------|----------|
| 0->1 | 60.866706/28.585659 | ЮВ 17° 26' | 4,3 |
| 1->2 | 60.866631/28.585697 | ЮВ 54° 40' | 83,3 |
| 2->3 | 60.866143/28.586935 | ЮЗ 17° 58' | 164,1 |
| 3->4 | 60.864727/28.585688 | ЮЗ 64° 01' | 77,3 |
| 4->5 | 60.864577/28.584187 | СВ 14° 43' | 25,7 |
| 5->6 | 60.864811/28.584431 | СВ 46° 14' | 70,4 |
| 6->7 | 60.865139/28.585387 | СЗ 52° 25' | 87,6 |
| 7->1 | 60.865712/28.584355 | СВ 30° 08' | 126,7 |

Условные обозначения:

Исполнитель работ по проведению лесопатологического обследования:

Главный инженер Гриднев Н. А.

Дата составления документа: 07.12.2017 года. Телефон: 89155882187.