

УТВЕРЖДАЮ:

Должность Начальник отдела охраны и развития

Ф.И.О. Лавровицкий В.Ф.

Дата 21.12.2017

Акт
лесопатологического обследования № 084-129/кл
лесных насаждений Северо-западного лесничества
Ленинградской области

Способ лесопатологического обследования: Визуальное
Инструментальное Y

Место проведения:

| Участковое лесничество | Урочище (дача) | Квартал (кварталы) | Выдел (выделы) | Площадь, га |
|------------------------|----------------|--------------------|----------------|-------------|
| Калининское | - | 53 | 31 | 1,2 |

Лесопатологическое обследование проведено на общей площади 1,2 га.

2. Инструментальное обследование лесного участка.

Уч. лесничество: Калининское, участок: - Кв. 53 выд. 31 ЛП выдел: -.

2.1. Фактическая таксационная характеристика лесного насаждения не соответствует таксационному описанию. Причины несоответствия:

Изменение санитарного и лесопатологического состояния, ошибка при проведении лесоустройства.

Ведомость лесных участков с выявленными несоответствиями таксационным описаниям приведена в приложении 1 к данному Акту.

2.2. Состояние насаждений: с утраченной устойчивостью.



с нарушенной устойчивостью

Причины повреждения: воздействия сильных ветров прошлых лет, повлекшие наклон более 10°, изгиб или вывал деревьев (код 821), повреждение (заселено или отработано) короедом-типографом (код 343), некротико-раковые заболевания стволов (код 370). Данные причины определены по следующим признакам: механические повреждения обрыв корней (вывал) прошлых лет (код 206), наличие на стволе под кроной раковых ран, язв, образований (<1/2 окр.ствола) (код 806), отработано >3/4 окр.ствола под кроной (код 614), заселено <3/4 окр.ствола под кроной (код 611).

Заселено (отработано) стволовыми вредителями:

| Вид вредителя | Порода | Встречаемость (% заселенных деревьев) | Степень заселения лесного насаждения (слабая, средняя, сильная) |
|-----------------|--------|---------------------------------------|---|
| короед-типограф | Е | 25,85 (отработано 18,64) | средняя |
| - | - | - | - |
| - | - | - | - |
| - | - | - | - |
| - | - | - | - |
| - | - | - | - |

Повреждено огнем:

| Вид пожара | Порода | Состояние корневых лап | | Состояние корневой шейки | | Подсушивание луба | |
|------------|--------|-----------------------------------|--|--|--|--|--|
| | | процент поврежденных огнем корней | процент деревьев с данным повреждением | ожог корневой шейки по окружности (1/4; 2/4; 3/4; более 3/4) | процент деревьев с данным повреждением | по окружности (1/4; 2/4; 3/4; более 3/4) | процент деревьев с данным повреждением |
| - | - | - | - | - | - | - | - |
| - | - | - | - | - | - | - | - |
| - | - | - | - | - | - | - | - |
| - | - | - | - | - | - | - | - |
| - | - | - | - | - | - | - | - |
| - | - | - | - | - | - | - | - |
| - | - | - | - | - | - | - | - |

Поражено болезнями:

| Вид болезни | Порода | Встречаемость (% пораженных деревьев) | Степень заселения лесного насаждения (слабая, средняя, сильная) |
|---------------------------------------|--------|---------------------------------------|---|
| некротико-раковые заболевания стволов | Е | 20,43 | средняя |
| - | - | - | - |
| - | - | - | - |
| - | - | - | - |
| - | - | - | - |

2.3. Выборке подлежит 58 % деревьев по запасу,
 в том числе:
 ослабленных 0 %,
 сильно ослабленных 0 %,
 усыхающих 13,5 %, причины назначения: повреждение короедом-типографом;
 свежего сухостоя 0 %,
 свежего ветровала 0 %,
 свежего бурелома 0 %,
 старого сухостоя 15,8 %,
 старого ветровала 28,7 %,
 старого бурелома 0 %,
 аварийных 0 %.

2.4. Полнота лесного насаждения после уборки деревьев, подлежащих рубке, составит 0,14.
 Критическая полнота для данной категории лесных насаждений составляет 0,3.

ЗАКЛЮЧЕНИЕ

С целью предотвращения негативных процессов или снижения ущерба от их воздействия назначено:

| Участковое лесничество | Урочище (дача) | Квартал | Выдел | Площадь выдела, га | Вид мероприятия | Площадь мероприятия, га | Порода | Выбрасмый запас на выдел, куб. м | Крайние сроки проведения |
|------------------------|----------------|---------|-------|--------------------|-----------------|-------------------------|--------|----------------------------------|--------------------------|
| Калининское | - | 53 | 31 | 1,2 | СРС | 1,2 | Е | 155 | 2018 год |

Ведомость перечета деревьев, назначенных в рубку, и абрис лесного участка прилагаются (приложение 2 и 3 к данному акту).

Меры по обеспечению возобновления: создание лесных культур.

Мероприятия, необходимые для предупреждения повреждения или поражения смежных насаждений: своевременное проведение проектируемых мероприятий, надзор за санитарным и лесопатологическим состоянием.

Сведения для расчета степени повреждения:
 год образования старого сухостоя: 2014-2016
 основная причина повреждения древесины: вторичные стволовые вредители и сапрофитные гнили

Дата проведения обследований: 16.08.2017 года.

Исполнитель работ по проведению лесопатологического обследования:

Главный инженер Гриднев Н. А.



07.12.2017

Ведомость
лесных участков с выявленными несоответствиями таксационным описаниям

| Источник данных | Год проведения лесоустройства | Номер квартала | Номер выдела | Площадь выдела, га | Целевое назначение лесов | Категория защитных лесов | Номер лесопатологического выдела | Площадь лесопатологического выдела, га | Таксационная характеристика | | | | | | | | | | Заложено пробных площадей | |
|-----------------|-------------------------------|----------------|--------------|--------------------|--------------------------|---|----------------------------------|--|-----------------------------|--------|--------------|-------------------|---------------------|----------|---------------------------------|---------|---------|------------------|---------------------------|-------------------|
| | | | | | | | | | состав | порода | возраст, лет | средняя высота, м | средний диаметр, см | тип леса | тип условий место произрастания | полнота | бонитет | запас, куб. м/га | количество, шт. | общая площадь, га |
| ТО | 2015 | 53 | 31 | 1,2 | Защитные | Запретные полосы, расположенные вдоль водных объектов | - | - | 6ЕЗС1Б | Ель | 110 | 21 | 22 | ЧС | В2 | 0,5 | 3 | 205 | | |
| Ф | | 53 | 31 | 1,2 | Защитные | Запретные полосы, расположенные вдоль водных объектов | - | - | 8Е1С1Б+Ос | Ель | 110 | 21 | 24 | ЧС | В2 | 0,34 | 3 | 129 | 1 | 1,2 |

Примечание:

Причины несоответствия таксационного описания:

ТО - таксационные описания

Ф - фактическая характеристика лесного насаждения

Изменение санитарного и лесопатологического состояния, ошибка при проведении лесоустройства.

Исполнитель работ по проведению лесопатологического обследования:

Главный инженер Гріднев Н. А.



Результаты проведения лесопатологического обследования
лесных насаждений за август 2012 года.

Субъект Российской Федерации: Ленинградская область. Лесничество (лесопарк): Северо-западное.

Участковое лесничество: Калининское. Урочище (лесная дача): -

| 1 | 2 | 3 | 4 | 5 | 6 | 7 | Таксационная характеристика лесного насаждения | | | | | | | | | 17 | Распределение деревьев по категориям состояния, % от запаса | | | | | | | | | | 29 | 30 | 31 | 32 | Назначенные мероприятия | | | | | | | | |
|----|----|-----|----------|---|---|---|--|-------|-----|----|----|----|-------|----|------|-----|---|------|------|------|----|------|----|----|------|----|----|----|---------------------|------|-------------------------|------|----------------|------|-----|-----|--|--|--|
| | | | | | | | 8 | 9 | 10 | 11 | 12 | 13 | 14 | 15 | 16 | | 18 | 19 | 20 | 21 | 22 | 23 | 24 | 25 | 26 | 27 | | | | | 28 | 33 | 34 | | | | | | |
| 53 | 31 | 1,2 | Защитные | Запретные полосы, расположенные вдоль водных объектов | - | - | 8Е1С1Б+О | Итого | 110 | 21 | 24 | ЧС | 0,34* | 3 | 129* | 279 | 12,6 | 10,5 | 18,8 | 13,5 | | 15,8 | | | 28,8 | | | | | | 206, 806, 614, 611. | 79,2 | 343, 821, 370. | 58,0 | СРС | 1,2 | | | |
| | | | | | | | 8 | Е | 110 | 21 | 24 | - | - | - | - | 236 | | 4,0 | 23,5 | 16,8 | | 19,8 | | | 35,9 | | | | 206, 806, 614, 611. | 93,6 | 343, 821, 370. | 72,5 | | | | | | | |
| | | | | | | | 1 | С | 110 | 24 | 30 | - | - | - | - | 20 | 71,1 | 28,9 | | | | | | | | | | | | | | | | | | | | | |
| | | | | | | | 1 | Б | 80 | 23 | 26 | - | - | - | - | 19 | 49,1 | 50,9 | | | | | | | | | | | | | | | | | | | | | |
| | | | | | | | + | Ос | 80 | 24 | 28 | - | - | - | - | 4 | 76,9 | 23,1 | | | | | | | | | | | | | | | | | | | | | |
| | | | | | | | | | - | - | - | - | - | - | - | - | | | | | | | | | | | | | | | | | | | | | | | |
| | | | | | | | | | - | - | - | - | - | - | - | - | | | | | | | | | | | | | | | | | | | | | | | |
| | | | | | | | | | - | - | - | - | - | - | - | - | | | | | | | | | | | | | | | | | | | | | | | |
| | | | | | | | | | - | - | - | - | - | - | - | - | | | | | | | | | | | | | | | | | | | | | | | |

Показатели, не соответствующие таксационному описанию отмечаются "*". Расшифровка кодов причин и признаков указана в акте.

Исполнитель работ по проведению лесопатологического обследования:

Главный инженер Гриднев Н. А.

Дата составления документа: 02.12.2012 года. Телефон: 89155882187.

Ведомость перечета деревьев назначенных в рубку

ВРЕМЕННАЯ ПРОБНАЯ ПЛОЩАДЬ № 1

Субъект Российской Федерации: Ленинградская область.

Лесничество (лесопарк): Северо-западное. Квартал: 53. Выдел: 31.

Площадь: 1,2 га.

Номер очага вредных организмов б/н. Размер пробной площади: 1,2 га.

Таксационная характеристика:

тип леса: ЧС; состав: 8Е1С1Б+Ос; возраст: 110 лет; бонитет: 3.

полнота: 0,34; запас на га: 129; возобновление: отсутствует.

Время и причина ослабления лесного насаждения:

Причины повреждения: воздействия сильных ветров прошлых лет, повлекшие наклон более 10°, изгиб или вывал деревьев (код 821), повреждение (заселено или отработано) короедом-типографом (код 343), некрозно-раковые заболевания стволов (код 370). Данные причины определены по следующим признакам: механические повреждения обрыв корней (вывал) прошлых лет (код 206), наличие на стволе под кроной раковых ран, язв, образований (<1/2 окр.ствола) (код 806), отработано >3/4 окр.ствола под кроной (код 614), заселено <3/4 окр.ствола под кроной (код 611).

Тип очага вредных организмов: эпизодический.

Фаза развития очага вредных организмов: кризис.

Состояние лесного насаждения, намечаемые мероприятия:

Состояние насаждений: насаждение с утраченной, нарушенной устойчивостью.

Намечаемое мероприятие: СРС.

Исполнитель работ по проведению лесопатологического обследования:

Главный инженер Гриднев Н. А.



Дата составления документа: 07.12.2017 года. Телефон: 89155882187.

ВЕДОМОСТЬ ПЕРЕЧЕТА ДЕРЕВЬЕВ

Порода1: Е

| Ступени толщины см | Количество деревьев по категориям состояния, шт. | | | | | | | | | | | | | | | | Всего деревьев по ступеням толщины | |
|--------------------------|--|----------|----------|----------|----------|----------|----------|----------|-----------|-----------|-------------------|-----------|-----------|-------------------|-----------|-----------|--|--|
| | I | II | III | IV | | V | | VI | | | ветровал, бурелом | | | аварийные деревья | | | шт. | в том числе подлежат рубке, % |
| | | | | НЗ | З | НЗ | З | НЗ | З | О | НЗ | З | О | НЗ | З | О | | |
| 1 | 2 | 3 | 4 | 5 | 6 | 7 | 8 | 9 | 10 | 11 | 12 | 13 | 14 | 15 | 16 | 17 | 18 | 19 |
| 12 | | | | | 16 | | | | | | | | | | | | 16 | 6,8 |
| 16 | | | | | 13 | | | | | | | | | | | | 13 | 5,5 |
| 20 | | 15 | 13 | | 15 | | | | | 28 | 15 | | | | | | 86 | 24,5 |
| 24 | | | 30 | | | | | | | | 15 | | | | | | 45 | 6,4 |
| 28 | | | 14 | | 17 | | | | | | | | | | | | 31 | 7,2 |
| 32 | | | | | | | | | | 16 | 14 | | | | | | 30 | 12,7 |
| 36 | | | | | | | | | | | 15 | | | | | | 15 | 6,4 |
| - | | | | | | | | | | | | | | | | | | |
| - | | | | | | | | | | | | | | | | | | |
| - | | | | | | | | | | | | | | | | | | |
| итого, шт | | 15 | 57 | | 61 | | | | | 44 | 59 | | | | | | 236 | 69,5 |
| итого, куб,% | | 4,0 | 23,5 | | 16,8 | | | | | 19,8 | 35,9 | | | | | | 100,0 | 72,5 |

Порода2: С

| Ступени толщины см | Количество деревьев по категориям состояния, шт. | | | | | | | | | | | | | | | | Всего деревьев по ступеням толщины | |
|--------------------------|--|----------|----------|----------|----------|----------|----------|----------|-----------|-----------|-------------------|-----------|-----------|-------------------|-----------|-----------|--|--|
| | I | II | III | IV | | V | | VI | | | ветровал, бурелом | | | аварийные деревья | | | шт. | в том числе подлежат рубке, % |
| | | | | НЗ | З | НЗ | З | НЗ | З | О | НЗ | З | О | НЗ | З | О | | |
| 1 | 2 | 3 | 4 | 5 | 6 | 7 | 8 | 9 | 10 | 11 | 12 | 13 | 14 | 15 | 16 | 17 | 18 | 19 |
| 28 | | 7 | | | | | | | | | | | | | | | 7 | |
| 32 | 13 | | | | | | | | | | | | | | | | 13 | |
| - | | | | | | | | | | | | | | | | | | |
| - | | | | | | | | | | | | | | | | | | |
| - | | | | | | | | | | | | | | | | | | |
| - | | | | | | | | | | | | | | | | | | |
| - | | | | | | | | | | | | | | | | | | |
| - | | | | | | | | | | | | | | | | | | |
| - | | | | | | | | | | | | | | | | | | |
| итого, шт | 13 | 7 | | | | | | | | | | | | | | | 20 | |
| итого, куб,% | 71,1 | 28,9 | | | | | | | | | | | | | | | 100,0 | |

Порода3: Б

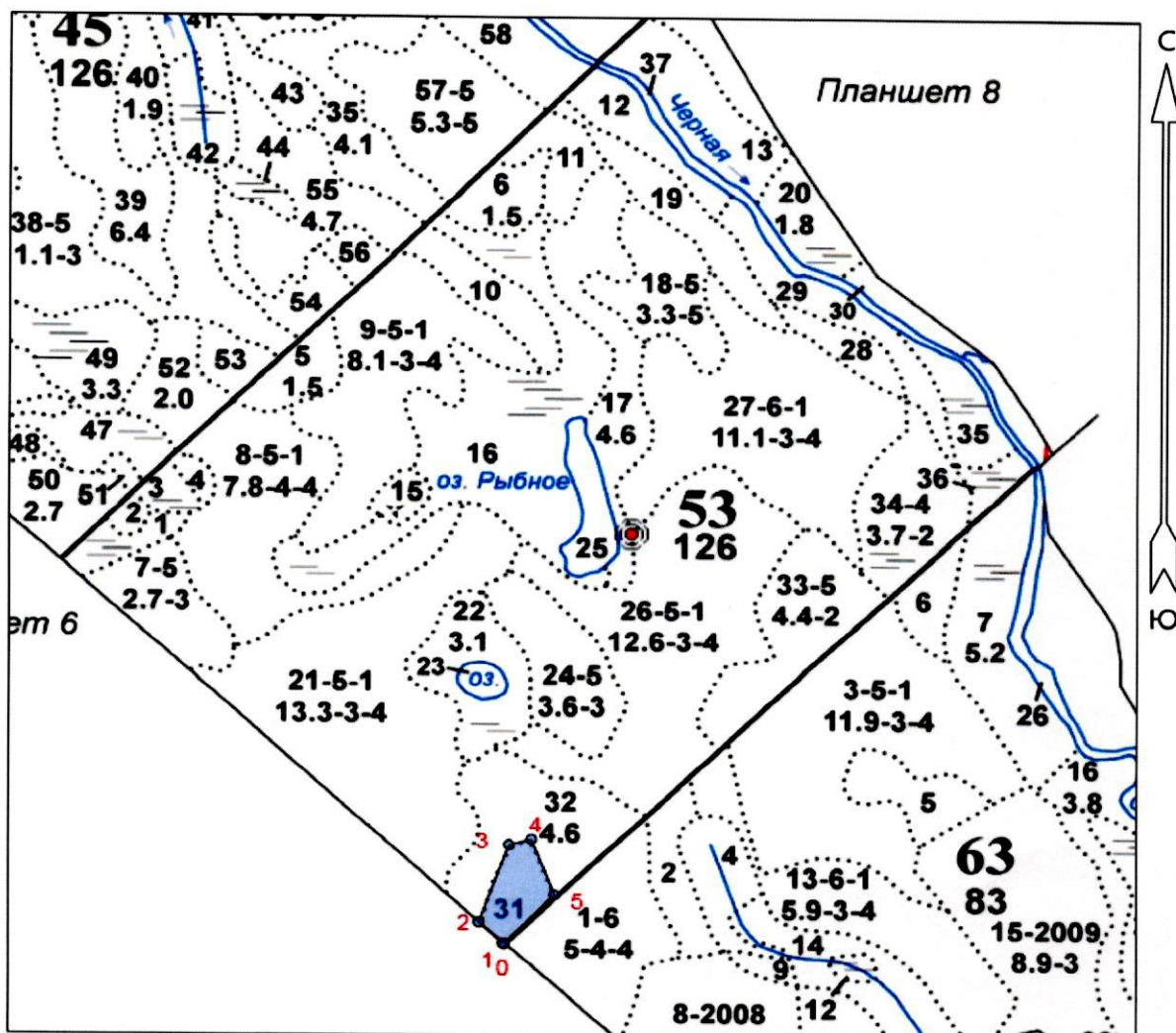
| Ступени толщины см | Количество деревьев по категориям состояния, шт. | | | | | | | | | | | | | | | | Всего деревьев по ступеням толщины | | |
|--------------------------|--|----------|----------|----------|----------|----------|----------|----------|-----------|-----------|-------------------|-----------|-----------|-------------------|-----------|-----------|--|--|--|
| | I | II | III | IV | | V | | VI | | | ветровал, бурелом | | | аварийные деревья | | | шт. | в том числе подлежат рубке, % | |
| | | | | НЗ | З | НЗ | З | НЗ | З | О | НЗ | З | О | НЗ | З | О | | | |
| 1 | 2 | 3 | 4 | 5 | 6 | 7 | 8 | 9 | 10 | 11 | 12 | 13 | 14 | 15 | 16 | 17 | 18 | 19 | |
| 24 | | 12 | | | | | | | | | | | | | | | | 12 | |
| 28 | 3 | | | | | | | | | | | | | | | | | 3 | |
| 32 | 4 | | | | | | | | | | | | | | | | | 4 | |
| - | | | | | | | | | | | | | | | | | | | |
| - | | | | | | | | | | | | | | | | | | | |
| - | | | | | | | | | | | | | | | | | | | |
| - | | | | | | | | | | | | | | | | | | | |
| - | | | | | | | | | | | | | | | | | | | |
| - | | | | | | | | | | | | | | | | | | | |
| - | | | | | | | | | | | | | | | | | | | |
| итого, шт | 7 | 12 | | | | | | | | | | | | | | | | 19 | |
| итого, куб, % | 49,1 | 50,9 | | | | | | | | | | | | | | | | 100,0 | |

Порода4: Ос

| Ступени толщины см | Количество деревьев по категориям состояния, шт. | | | | | | | | | | | | | | | | Всего деревьев по ступеням толщины | | |
|--------------------------|--|----------|----------|----------|----------|----------|----------|----------|-----------|-----------|-------------------|-----------|-----------|-------------------|-----------|-----------|--|--|--|
| | I | II | III | IV | | V | | VI | | | ветровал, бурелом | | | аварийные деревья | | | шт. | в том числе подлежат рубке, % | |
| | | | | НЗ | З | НЗ | З | НЗ | З | О | НЗ | З | О | НЗ | З | О | | | |
| 1 | 2 | 3 | 4 | 5 | 6 | 7 | 8 | 9 | 10 | 11 | 12 | 13 | 14 | 15 | 16 | 17 | 18 | 19 | |
| 28 | 2 | 1 | | | | | | | | | | | | | | | | 3 | |
| 32 | 1 | | | | | | | | | | | | | | | | | 1 | |
| - | | | | | | | | | | | | | | | | | | | |
| - | | | | | | | | | | | | | | | | | | | |
| - | | | | | | | | | | | | | | | | | | | |
| - | | | | | | | | | | | | | | | | | | | |
| - | | | | | | | | | | | | | | | | | | | |
| - | | | | | | | | | | | | | | | | | | | |
| - | | | | | | | | | | | | | | | | | | | |
| итого, шт | 3 | 1 | | | | | | | | | | | | | | | | 4 | |
| итого, куб, % | 76,9 | 23,1 | | | | | | | | | | | | | | | | 100,0 | |

Абрис участка

Масштаб 1:10000



| N выдела | Ленты (круговой площадки) перече́та | | | | |
|----------|-------------------------------------|----------|-----------|-----------|-------------|
| | Сплошной перечет | Длина, м | Ширина, м | Радиус, м | Площадь, га |
| 31 | Сплошной перечет | | | | 1,20 |

| Номера точек | Координаты | Румбы линий, ° | Длина, м |
|--------------|---------------------|----------------|----------|
| 0->1 | 60.879457/28.592972 | ЮВ 56° 07' | 2,4 |
| 1->2 | 60.879460/28.592939 | СЗ 51° 48' | 55 |
| 2->3 | 60.879792/28.592254 | СВ 13° 29' | 142,9 |
| 3->4 | 60.880956/28.593112 | СВ 68° 43' | 36,7 |
| 4->5 | 60.881009/28.593757 | ЮВ 26° 35' | 103,7 |
| 5->1 | 60.880165/28.594409 | ЮЗ 37° 6' | 117,2 |

Условные обозначения:

Исполнитель работ по проведению лесопатологического обследования:

Главный инженер Гриднев Н. А.

Дата составления документа: 22.12.2012 года. Телефон: 89155882187.