

УТВЕРЖДАЮ:

Должность Начальник отдела охраны и восстановления

Ф.И.О. Латышев В.В.

Дата 21.12.2017

Акт
лесопатологического обследования № 083-129/КА
лесных насаждений Северо-западного лесничества
Ленинградской области

Способ лесопатологического обследования: Визуальное
Инструментальное √

Место проведения:

Участковое лесничество	Урочище (дача)	Квартал (кварталы)	Выдел (выделы)	Площадь, га
Калининское	-	53	26	12,6

Лесопатологическое обследование проведено на общей площади 10,7 га.

2. Инструментальное обследование лесного участка.

Уч. лесничество: Калининское, участок: - Кв. 53 выд. 26 ЛП выдел: 2.

2.1. Фактическая таксационная характеристика лесного насаждения не соответствует таксационному описанию. Причины несоответствия:

Изменение санитарного и лесопатологического состояния, ошибка при проведении лесоустройства.

Ведомость лесных участков с выявленными несоответствиями таксационным описаниям приведена в приложении 1 к данному Акту.

2.2. Состояние насаждений: с утраченной устойчивостью.

√

с нарушенной устойчивостью

√

Причины повреждения: повреждение (заселено или отработано) короедом-типографом (код 343), некротико-раковые заболевания стволов (код 370), трутовик ложный осиновый (код 358), воздействия сильных ветров прошлых лет, повлекшие наклон более 10°, изгиб или вывал деревьев (код 821), чага, трутовик скошенный (код 363). Данные причины определены по следующим признакам: отработано >3/4 окр.ствола под кроной (код 614), наличие плодовых тел на стволе (код 801), наличие на стволе под кроной раковых ран, язв, образований (<1/2 окр.ствола) (код 806), заселено <3/4 окр.ствола под кроной (код 611), механические повреждения обрыв корней (вывал) прошлых лет (код 206), наличие гнили (код 832).

Заселено (отработано) стволовыми вредителями:

Вид вредителя	Порода	Встречаемость (% заселенных деревьев)	Степень заселения лесного насаждения (слабая, средняя, сильная)
короед-типограф	Е	23,53 (отработано 32,35)	средняя
-	-	-	-
-	-	-	-
-	-	-	-
-	-	-	-
-	-	-	-

Повреждено огнем:

Вид пожара	Порода	Состояние корневых лап		Состояние корневой шейки		Подсушивание луба	
		процент поврежденных огнем корней	процент деревьев с данным повреждением	ожог корневой шейки по окружности (1/4; 2/4; 3/4; более 3/4)	процент деревьев с данным повреждением	по окружности (1/4; 2/4; 3/4; более 3/4)	процент деревьев с данным повреждением
-	-	-	-	-	-	-	-
-	-	-	-	-	-	-	-
-	-	-	-	-	-	-	-
-	-	-	-	-	-	-	-
-	-	-	-	-	-	-	-
-	-	-	-	-	-	-	-
-	-	-	-	-	-	-	-

Поражено болезнями:

Вид болезни	Порода	Встречаемость (% пораженных деревьев)	Степень заселения лесного насаждения (слабая, средняя, сильная)
некротико-раковые заболевания стволов	Е	14,29	слабая
трутовик ложный осиновый	Ос	4,08	единичная
Чага	Б	4,08	единичная
-	-	-	-
-	-	-	-

2.3. Выборке подлежит 57,3 % деревьев по запасу,

в том числе:

ослабленных 0 %,

сильно ослабленных 9,1 %, причины назначения: трутовик ложный осиновый;

усыхающих 8,1 %, причины назначения: повреждение короедом-типографом;

свежего сухостоя 0 %,

свежего ветровала 0 %,

свежего бурелома 0 %,

старого сухостоя 31,5 %,

старого ветровала 8,6 %,

старого бурелома 0 %,

аварийных 0 %.

2.4. Полнота лесного насаждения после уборки деревьев, подлежащих рубке, составит 0,25.

Критическая полнота для данной категории лесных насаждений составляет 0,3.

ЗАКЛЮЧЕНИЕ

С целью предотвращения негативных процессов или снижения ущерба от их воздействия назначено:

Участковое лесничество	Урочище (дача)	Квартал	Выдел	Площадь выдела, га	Вид мероприятия	Площадь мероприятия, га	Порода	Выбираемый запас на выдел, куб. м	Крайние сроки проведения
Калининское	-	53	26	12,6	СРС	10,7	Е	2054	2018 год

Ведомость перечета деревьев, назначенных в рубку, и абрис лесного участка прилагаются (приложение 2 и 3 к данному акту).

Меры по обеспечению возобновления: создание лесных культур.

Мероприятия, необходимые для предупреждения повреждения или поражения смежных насаждений: своевременное проведение проектируемых мероприятий, надзор за санитарным и лесопатологическим состоянием.

Сведения для расчета степени повреждения:

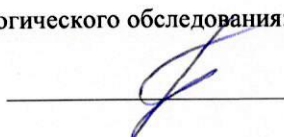
год образования старого сухостоя: 2014-2016

основная причина повреждения древесины: вторичные стволовые вредители и сапрофитные гнили

Дата проведения обследований: 16.08.2017 года.

Исполнитель работ по проведению лесопатологического обследования:

Главный инженер Гриднев Н. А.



07.12.2017

Ведомость
лесных участков с выявленными несоответствиями таксационным описаниям

Источник данных	Год проведения лесоустройства	Номер квартала	Номер выдела	Площадь выдела, га	Целевое назначение лесов	Категория защитных лесов	Номер лесопатологического выдела		Таксационная характеристика										Заложено пробных площадей	
							площадь	га	состав	порода	возраст, лет	средняя высота, м	средний диаметр, см	тип леса	тип условия место произрастания	полнота	бонитет	запас, куб. м/га	количество, шт.	общая площадь, га
ТО	2015	53	26	12,6	Защитные	Запретные полосы, расположенные вдоль водных объектов	-	-	6ЕЗС1Б	Ель	90	19	22	ЧС	В2	0,5	3	179		
Ф		53	26	12,6	Защитные	Запретные полосы, расположенные вдоль водных объектов	2	10,7	7Е1Ос1С1Б	Ель	90	19	22	ЧС	В2	0,58	3	192	10	0,4

Примечание:

Причины несоответствия таксационного описания:

ТО - таксационные описания

Ф - фактическая характеристика лесного насаждения

Изменение санитарного и лесопатологического состояния, ошибка при проведении лесоустройства.

Исполнитель работ по проведению лесопатологического обследования:

Главный инженер Гриднев Н. А.



Результаты проведения лесопатологического обследования
лесных насаждений за август 2017 года.

Субъект Российской Федерации: Ленинградская область. Лесничество (лесопарк): Северо-западное.
Участковое лесничество: Калининское. Урочище (лесная дача): -

Номер квартала	Номер выдела	Площадь выдела, га	Целевое назначение лесов	Категория защитных лесов	Номер лесопатологического выдела	Площадь лесопатологического выдела, га	Таксационная характеристика лесного насаждения										Число деревьев на проб. шт.	Распределение деревьев по категориям состояния, % от запаса										Признаки повреждения деревьев	Доля поврежденных деревьев, %	Причина ослабления, повреждения	Поллежит рубке, %	Назначенные мероприятия					
							состав	порода	возраст	средняя высота, м	средний диаметр, см	тип леса	полнота	бонитет	запас, куб. м/га	без признаков ослабления		ослабленные	сильно ослабленные	усыхающие	свежий сухой	старый сухой	свежий ветровал	старый ветровал	свежий бурелом	старый бурелом	аварийные деревья					вид	площадь, га				
																																		8	9	10	11
53	26	12,6	Защитные	Запретные полосы, расположенные вдоль водных объектов	2	10,7	7Е1Ос1С1 Б	Итого	90	19	22	ЧС	0,58	3	192	147	9,5	15,3	27,0	8,1			31,5			8,6						614, 806, 801, 611, 206, 832.	65,3	343, 370, 358, 821, 363.	57,3		
							7	Е	90	19	22	-	-	-	-	102	3,4	13,3	20,6	11,0			40,0			11,7					614, 806, 611, 206.	82,4	343, 370, 821.	62,7			
							1	Ос	70	24	32	-	-	-	-	9		16,8	83,2												801.	66,7	358.	83,2			
							1	С	110	23	24	-	-	-	-	24	73,6	26,4														0,0		0,0			
							1	Б	70	20	18	-	-	-	-	12	5,7	19,7	43,4				31,2								801, 832.	50,0	363.	31,2	СРС	10,7	
								-	-	-	-	-	-	-	-	-																					
								-	-	-	-	-	-	-	-	-																					
								-	-	-	-	-	-	-	-	-																					
								-	-	-	-	-	-	-	-	-																					

Показатели, не соответствующие таксационному описанию отмечаются "**". Расшифровка кодов причин и признаков указана в акте.
Исполнитель работ по проведению лесопатологического обследования:

Главный инженер Гриднев Н. А.
Дата составления документа: 02.12.2017 года. Телефон: 89155882187.

Ведомость перечета деревьев назначенных в рубку

ВРЕМЕННАЯ ПРОБНАЯ ПЛОЩАДЬ № 1

Субъект Российской Федерации: Ленинградская область.

Лесничество (лесопарк): Северо-западное. Квартал: 53. Выдел: 26.

Площадь: 12,6 га.

Номер очага вредных организмов б/н. Размер пробной площади: 0,4 га.

Таксационная характеристика:

тип леса: ЧС; состав: 7Е1Ос1С1Б; возраст: 90 лет; бонитет: 3.

полнота: 0,58; запас на га: 192; возобновление: редкое, состав: 7ЕЗБ, 0,5 тыс.шт. на га.

Время и причина ослабления лесного насаждения:

Причины повреждения: повреждение (заселено или отработано) короедом-типографом (код 343), некрозно-раковые заболевания стволов (код 370), трутовик ложный осиновый (код 358), воздействия сильных ветров прошлых лет, повлекшие наклон более 10°, изгиб или вывал деревьев (код 821), чага, трутовик скошенный (код 363). Данные причины определены по следующим признакам: отработано >3/4 окр.ствола под кроной (код 614), наличие плодовых тел на стволе (код 801), наличие на стволе под кроной раковых ран, язв, образований (<1/2 окр.ствола) (код 806), заселено <3/4 окр.ствола под кроной (код 611), механические повреждения обрыв корней (вывал) прошлых лет (код 206), наличие гнили (код 832).

Тип очага вредных организмов: эпизодический.

Фаза развития очага вредных организмов: кризис.

Состояние лесного насаждения, намечаемые мероприятия:

Состояние насаждений: насаждение с утраченной, нарушенной устойчивостью.

Намечаемое мероприятие: СРС.

Исполнитель работ по проведению лесопатологического обследования:

Главный инженер Гриднев Н. А.

Дата составления документа: 07.12.2012 года. Телефон: 89155882187.

ВЕДОМОСТЬ ПЕРЕЧЕТА ДЕРЕВЬЕВ

Порода1: Е

Ступени толщины см	Количество деревьев по категориям состояния, шт.																Всего деревьев по ступеням толщины	
	I	II	III	IV		V		VI			ветровал, бурелом			аварийные деревья			шт.	в том числе подлежат рубке, %
				НЗ	З	НЗ	З	НЗ	З	О	НЗ	З	О	НЗ	З	О		
1	2	3	4	5	6	7	8	9	10	11	12	13	14	15	16	17	18	19
16		6	3		6					3							18	8,8
20		6	9		9					9							33	17,7
24			12							3							15	2,9
28			3		3					9							15	11,8
32	2	2									3						7	2,9
36		2								9	3						14	11,8
-																		
-																		
-																		
-																		
итого, шт	2	16	27		18					33	6						102	55,9
итого, куб,%	3,4	13,3	20,6		11,0					40,0	11,7						100,0	62,7

Порода2: Ос

Ступени толщины см	Количество деревьев по категориям состояния, шт.																Всего деревьев по ступеням толщины	
	I	II	III	IV		V		VI			ветровал, бурелом			аварийные деревья			шт.	в том числе подлежат рубке, %
				НЗ	З	НЗ	З	НЗ	З	О	НЗ	З	О	НЗ	З	О		
1	2	3	4	5	6	7	8	9	10	11	12	13	14	15	16	17	18	19
24		3															3	
36			6														6	66,7
-																		
-																		
-																		
-																		
-																		
-																		
-																		
итого, шт		3	6														9	66,7
итого, куб,%		16,8	83,2														100,0	83,2

Порода3: С

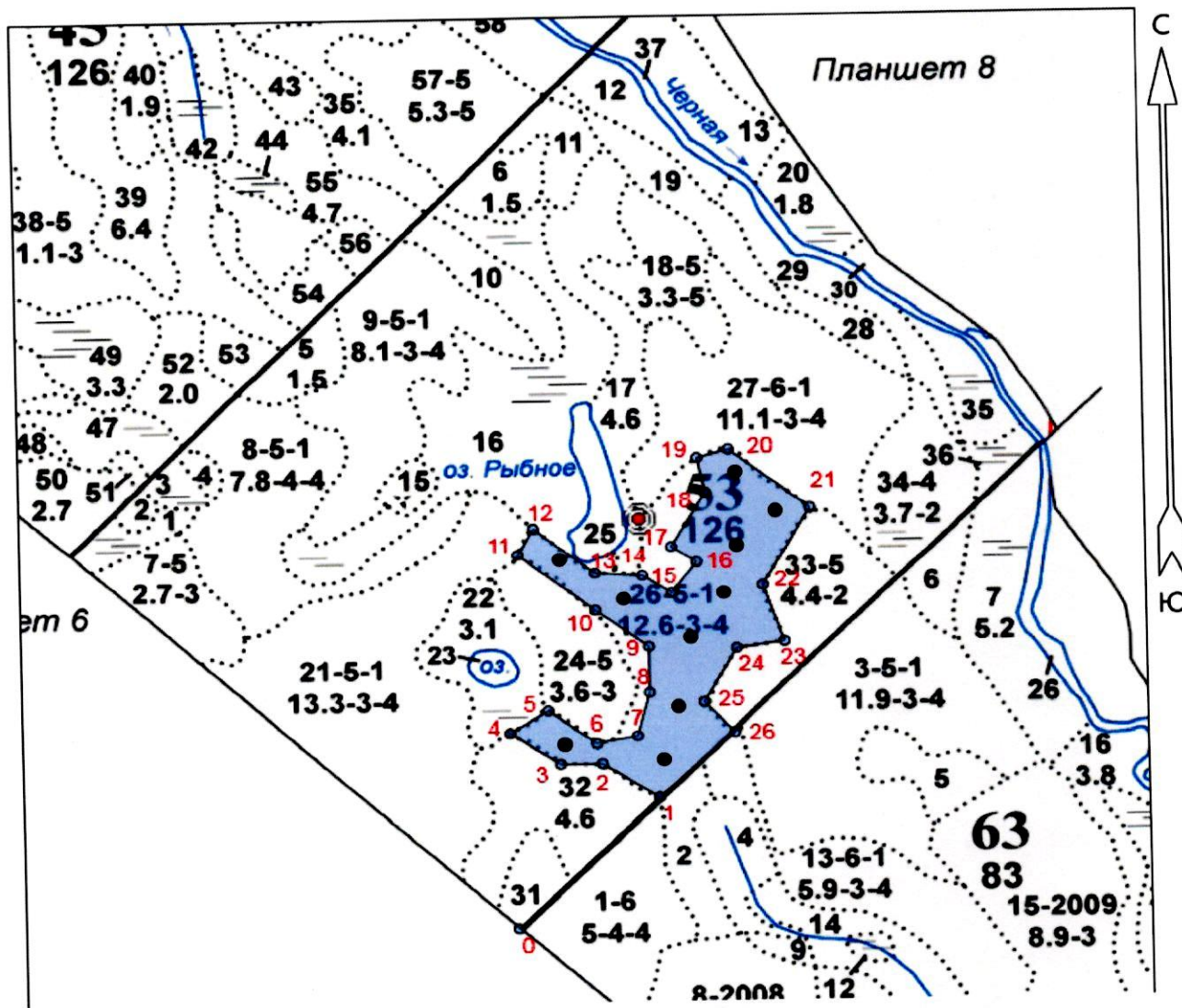
Ступени толщины см	Количество деревьев по категориям состояния, шт.																Всего деревьев по ступеням толщины		
	I	II	III	IV		V		VI			ветровал, бурелом			аварийные деревья			шт.	в том числе подлежат рубке, %	
				НЗ	З	НЗ	З	НЗ	З	О	НЗ	З	О	НЗ	З	О			
1	2	3	4	5	6	7	8	9	10	11	12	13	14	15	16	17	18	19	
12	3	3																6	
16	6	3																9	
20	3	3																6	
32	3																	3	
-																			
-																			
-																			
-																			
-																			
итого, шт	15	9																24	
итого, куб.%	73,6	26,4																100,0	

Порода4: Б

Ступени толщины см	Количество деревьев по категориям состояния, шт.																Всего деревьев по ступеням толщины		
	I	II	III	IV		V		VI			ветровал, бурелом			аварийные деревья			шт.	в том числе подлежат рубке, %	
				НЗ	З	НЗ	З	НЗ	З	О	НЗ	З	О	НЗ	З	О			
1	2	3	4	5	6	7	8	9	10	11	12	13	14	15	16	17	18	19	
12	3																	3	
20		3																3	
24								3										3	25,0
28			3															3	
-																			
-																			
-																			
-																			
-																			
итого, шт	3	3	3					3										12	25,0
итого, куб.%	5,7	19,7	43,4					31,2										100,0	31,2

Абрис участка

Масштаб 1:10000



№ выдела	Ленты (круговой площадки) перече́та				
	№ круговой площадки	Длина, м	Ширина, м	Радиус, м	Площадь, га
26	1	-	-	11,3	0,04
	2	-	-	11,3	0,04
	3	-	-	11,3	0,04
	4	-	-	11,3	0,04
	5	-	-	11,3	0,04
	6	-	-	11,3	0,04
	7	-	-	11,3	0,04
	8	-	-	11,3	0,04
	9	-	-	11,3	0,04
	10	-	-	11,3	0,04

Условные обозначения: • размерная пробная площадь.

Исполнитель работ по проведению лесопатологического обследования:

Главный инженер Гриднев Н. А.

Дата составления документа: 22.12.2012 года. Телефон: 89155882187.

Номера точек	Координаты	Румбы линий, ^о	Длина, м
0->1	60.879457/28.592972	СВ 38° 43'	319,7
1->2	60.881478/28.597075	СЗ 61° 43'	107,4
2->3	60.882030/28.595280	ЮЗ 84° 00'	65,9
3->4	60.882057/28.594289	СЗ 61° 19'	95,4
4->5	60.882482/28.592992	СВ 52° 16'	71,5
5->6	60.882921/28.593863	ЮВ 58° 58'	94,5
6->7	60.882349/28.595579	СВ 73° 23'	65,7
7->8	60.882336/28.596118	СВ 9° 16'	76,7
8->9	60.882941/28.596649	СЗ 6° 00'	80,7
9->10	60.883752/28.596716	СЗ 58° 15'	105,4
10->11	60.884377/28.595293	СЗ 56° 25'	156,9
11->12	60.885335/28.593185	СВ 22° 50'	52,4
12->13	60.885747/28.593577	ЮВ 56° 25'	124,6
13->14	60.884989/28.595559	СВ 88° 01'	74,8
14->15	60.884949/28.596543	ЮВ 61° 35'	56,2
15->16	60.884670/28.597620	СВ 29° 41'	67,5
16->17	60.885208/28.598285	СЗ 61° 23'	47,9
17->18	60.888538/28.597753	СВ 24° 34'	108,2
18->19	60.886252/28.598551	СЗ 17° 31'	61,4
19->20	60.886778/28.598525	СВ 68° 12'	51,8
20->21	60.886930/28.599376	ЮВ 57° 05'	162,6
21->22	60.885913/28.601617	ЮЗ 23° 12'	154,8
22->23	60.884756/28.600220	ЮВ 23° 58'	104,6
23->24	60.883925/28.600779	ЮЗ 75° 52'	76,1
24->25	60.883789/28.599396	ЮЗ 23° 07'	107,7
25->26	60.883011/28.598565	ЮВ 47° 55'	70,5
26->1	60.882445/28.599130	ЮЗ 41° 19'	164,6

Исполнитель работ по проведению лесопатологического обследования:

Главный инженер Гриднев Н. А.

Дата составления документа: 09.12.2012 года. Телефон: 89155882187.