

УТВЕРЖДАЮ:  
Должность Начальник отдела охраны и заповед.  
Ф.И.О. Лобовицкий В.В.  
Дата 21.12.2012

Акт  
лесопатологического обследования № 082-129/К1  
лесных насаждений Северо-западного лесничества  
Ленинградской области

Способ лесопатологического обследования: Визуальное  
Инструментальное √

Место проведения:

Участковое лесничество	Урочище (дача)	Квартал (кварталы)	Выдел (выделы)	Площадь, га
Калининское	-	53	26	12,6

Лесопатологическое обследование проведено на общей площади 0,9 га.

2. Инструментальное обследование лесного участка.

Уч. лесничество: Калининское, участок: - Кв. 53 выд. 26 ЛП выдел: 1.

2.1. Фактическая таксационная характеристика лесного насаждения не соответствует таксационному описанию. Причины несоответствия:

Изменение санитарного и лесопатологического состояния, ошибка при проведении лесоустройства.

Ведомость лесных участков с выявленными несоответствиями таксационным описаниям приведена в приложении 1 к данному Акту.

2.2. Состояние насаждений: с утраченной устойчивостью.

с нарушенной устойчивостью



Причины повреждения: устойчивый низовой пожар 4-10 летней давности средней интенсивности (код 867), воздействия сильных ветров прошлых лет, повлекшие наклон более 10°, изгиб или вывал деревьев (код 821), гнили стволовые (код 350). Данные причины определены по следующим признакам: ожог стволов пр. лет (камбий поврежден >3/4 окр. ствола) (код 329), ожог стволов пр. лет (камбий поврежден >3/4 окр. ствола) (код 329), механические повреждения обрыв корней (вывал) прошлых лет (код 206), наличие гнили (код 832).

Заселено (отработано) стволовыми вредителями:

Вид вредителя	Порода	Встречаемость (% заселенных деревьев)	Степень заселения лесного насаждения (слабая, средняя, сильная)
-	-	-	-
-	-	-	-
-	-	-	-
-	-	-	-
-	-	-	-
-	-	-	-

Повреждено огнем:

Вид пожара	Порода	Состояние корневых лап		Состояние корневой шейки		Подсушивание луба	
		процент поврежденных огнем корней	процент деревьев с данным повреждением	ожог корневой шейки по окружности (1/4; 2/4; 3/4; более 3/4)	процент деревьев с данным повреждением	по окружности (1/4; 2/4; 3/4; более 3/4)	процент деревьев с данным повреждением
Устойчивый низовой пожар 4-10 летней давности средней интенсивности	С	<3/4 / >3/4	0/0	<3/4 / >3/4	0/0	<3/4 / >3/4	0/45,66
	Е	<3/4 / >3/4	0/0	<3/4 / >3/4	0/0	<3/4 / >3/4	0/100
	-	-	-	-	-	-	-
	-	-	-	-	-	-	-
	-	-	-	-	-	-	-
	-	-	-	-	-	-	-

Поражено болезнями:

Вид болезни	Порода	Встречаемость (% пораженных деревьев)	Степень заселения лесного насаждения (слабая, средняя, сильная)
стволовые гнили	Б	0,71	единичная
-	-	-	-
-	-	-	-
-	-	-	-

2.3. Выборке подлежит 52,3 % деревьев по запасу,

в том числе:

ослабленных 0 %,

сильно ослабленных 0 %,

усыхающих 17,9 %, причины назначения: устойчивый низовой пожар 4-10 летней давности средней интенсивности;

свежего сухостоя 11,8 %,

свежего ветровала 0 %,

свежего бурелома 0 %,

старого сухостоя 21,1 %,

старого ветровала 1,5 %,

старого бурелома 0 %,

аварийных 0 %.

2.4. Полнота лесного насаждения после уборки деревьев, подлежащих рубке, составит 0,26.

Критическая полнота для данной категории лесных насаждений составляет 0,3.

## ЗАКЛЮЧЕНИЕ

С целью предотвращения негативных процессов или снижения ущерба от их воздействия назначено:

Участковое лесничество	Урочище (дача)	Квартал	Выдел	Площадь выдела, га	Вид мероприятия	Площадь мероприятия, га	Порода	Выбираемый запас на выдел, куб. м	Крайние сроки проведения
Калининское	-	53	26	12,6	СРС	0,9	С	146	2018 год

Ведомость перечета деревьев, назначенных в рубку, и абрис лесного участка прилагаются (приложение 2 и 3 к данному акту).

Меры по обеспечению возобновления: создание лесных культур.

Мероприятия, необходимые для предупреждения повреждения или поражения смежных насаждений: своевременное проведение проектируемых мероприятий, надзор за санитарным и лесопатологическим состоянием.

Сведения для расчета степени повреждения:

год образования старого сухостоя: 2014-2016

основная причина повреждения древесины: вторичные стволовые вредители и сапрофитные гнили

Дата проведения обследований: 16.08.2017. года.

Исполнитель работ по проведению лесопатологического обследования:

Главный инженер Гриднев Н. А.



07.12.2017.

Ведомость  
лесных участков с выявленными несоответствиями таксационным описаниям

Приложение 1  
к акту лесопатологического обследования № 082-139/КА

Источник данных	Год проведения лесоустройства	Номер квартала	Номер выдела	Площадь выдела, га	Целевое назначение лесов	Категория защитных лесов	Номер лесопатологического выдела	Площадь лесопатологического выдела, га	Таксационная характеристика										Заложено пробных площадей	
									состав	порода	возраст, лет	средняя высота, м	средний диаметр, см	тип леса	тип условий место произрастания	полнота	бонитет	запас, куб. м/га	количество, шт.	общая площадь, га
ТО	2015	53	26	12,6	Защитные	Запретные полосы, расположенные вдоль водных объектов	-	-	6ЕЗС1Б	Ель	90	19	22	ЧС	В2	0,5	3	179		
Ф		53	26	12,6	Защитные	Запретные полосы, расположенные вдоль водных объектов	1	0,9	9С1Е+Б	Сосна	90	19	20	ЧС	В2	0,55	3	162	1	0,9

Примечание:

Причины несоответствия таксационного описания:


ТО - таксационные описания

Ф - фактическая характеристика лесного насаждения

Изменение санитарного и лесопатологического состояния, ошибка при проведении лесоустройства.

Исполнитель работ по проведению лесопатологического обследования:

Главный инженер Гриднев Н. А.



Результаты проведения лесопатологического обследования  
лесных насаждений за август 2014 года.

Субъект Российской Федерации: Ленинградская область. Лесничество (лесопарк): Северо-западное.  
Участковое лесничество: Калининское. Урочище (лесная дача): -

1	2	3	4	5	6	7	Таксационная характеристика лесного насаждения									17	Распределение деревьев по категориям состояния, % от запаса											Назначенные мероприятия													
							8	9	10	11	12	13	14	15	16		18	19	20	21	22	23	24	25	26	27	28	29	30	31	32	33	34								
53	26	12,6	Защитные	Запретные полосы, расположенные вдоль водных объектов	1	0,9	9С1Е+Б*	Итого	90	19	20	ЧС	0,55	3	162	421	9,2	22,5	16,0	17,9	11,8	21,1		1,5					329, 329, 206, 832.	70,3	867, 821, 350.	52,3	СРС	0,9							
							9	С*	110	19	20	-	-	-	-	357	9,6	24,3	17,4	19,4	12,8	14,9		1,6					329, 329, 206.	66,4	867, 821.	48,7									
							1	Е	90	18	16	-	-	-	-	56					100,0									329, 329.	100,0	867.			100,0						
							+	Б	70	18	14	-	-	-	-	8	54,5	18,2			27,3									832.	37,5	350.			27,3						
							-	-	-	-	-	-	-	-	-	-	-	-	-	-	-	-	-	-	-	-	-	-	-	-	-	-			-	-	-	-			
							-	-	-	-	-	-	-	-	-	-	-	-	-	-	-	-	-	-	-	-	-	-	-	-	-	-			-	-	-	-	-		
							-	-	-	-	-	-	-	-	-	-	-	-	-	-	-	-	-	-	-	-	-	-	-	-	-	-			-	-	-	-	-	-	
							-	-	-	-	-	-	-	-	-	-	-	-	-	-	-	-	-	-	-	-	-	-	-	-	-	-			-	-	-	-	-	-	-
							-	-	-	-	-	-	-	-	-	-	-	-	-	-	-	-	-	-	-	-	-	-	-	-	-	-			-	-	-	-	-	-	-

Показатели, не соответствующие таксационному описанию отмечаются "\*\*". Расшифровка кодов причин и признаков указана в акте.  
Исполнитель работ по проведению лесопатологического обследования:

Главный инженер Гриднев Н. А.  
Дата составления документа: 07.12.14 года. Телефон: 89155882187.

Ведомость перечета деревьев назначенных в рубку

ВРЕМЕННАЯ ПРОБНАЯ ПЛОЩАДЬ № 1

Субъект Российской Федерации: Ленинградская область.

Лесничество (лесопарк): Северо-западное. Квартал: 53. Выдел: 26.

Площадь: 12,6 га.

Номер очага вредных организмов б/н. Размер пробной площади: 0,9 га.

Таксационная характеристика:

тип леса: ЧС; состав: 9С1Е+Б; возраст: 90 лет; бонитет: 3.

полнота: 0,55; запас на га: 162; возобновление: отсутствует.

Время и причина ослабления лесного насаждения:

Причины повреждения: устойчивый низовой пожар 4-10 летней давности средней интенсивности (код 867), воздействия сильных ветров прошлых лет, повлекшие наклон более 10°, изгиб или вывал деревьев (код 821), гнили ствольные (код 350). Данные причины определены по следующим признакам: ожог стволов пр. лет (камбий поврежден >3/4 окр. ствола) (код 329), ожог стволов пр. лет (камбий поврежден >3/4 окр. ствола) (код 329), механические повреждения обрыв корней (вывал) прошлых лет (код 206), наличие гнили (код 832).

Тип очага вредных организмов: эпизодический.

Фаза развития очага вредных организмов: кризис.

Состояние лесного насаждения, намечаемые мероприятия:

Состояние насаждений: насаждение с утраченной, нарушенной устойчивостью.

Намечаемое мероприятие: СРС.

Исполнитель работ по проведению лесопатологического обследования:

Главный инженер Гриднев Н. А.

\_\_\_\_\_

Дата составления документа: 07.12.2017 года. Телефон: 89155882187.

## ВЕДОМОСТЬ ПЕРЕЧЕТА ДЕРЕВЬЕВ

Оборотная сторона

Порода1: С

Ступени толщины см	Количество деревьев по категориям состояния, шт.																Всего деревьев по ступеням толщины	
	I	II	III	IV		V		VI			ветровал, бурелом			аварийные деревья			шт.	в том числе подлежат рубке, %
				НЗ	З	НЗ	З	НЗ	З	О	НЗ	З	О	НЗ	З	О		
1	2	3	4	5	6	7	8	9	10	11	12	13	14	15	16	17	18	19
12				21				11			22						54	15,1
16	24	22		11		20		10									87	11,5
20	11	9	22	22				11									75	9,2
24	10	21	20			11											62	3,1
28		23	10	22													55	6,2
32						9		15									24	6,7
-																		
-																		
-																		
-																		
итого, шт	45	75	52	76		40		47			22						357	51,8
итого, куб,%	9,6	24,3	17,4	19,4		12,8		14,9			1,6						100,0	48,7

Порода2: Е

Ступени толщины см	Количество деревьев по категориям состояния, шт.																Всего деревьев по ступеням толщины	
	I	II	III	IV		V		VI			ветровал, бурелом			аварийные деревья			шт.	в том числе подлежат рубке, %
				НЗ	З	НЗ	З	НЗ	З	О	НЗ	З	О	НЗ	З	О		
1	2	3	4	5	6	7	8	9	10	11	12	13	14	15	16	17	18	19
12								33									33	58,9
20								23									23	41,1
-																		
-																		
-																		
-																		
-																		
-																		
итого, шт								56									56	100,0
итого, куб,%								100,0									100,0	100,0

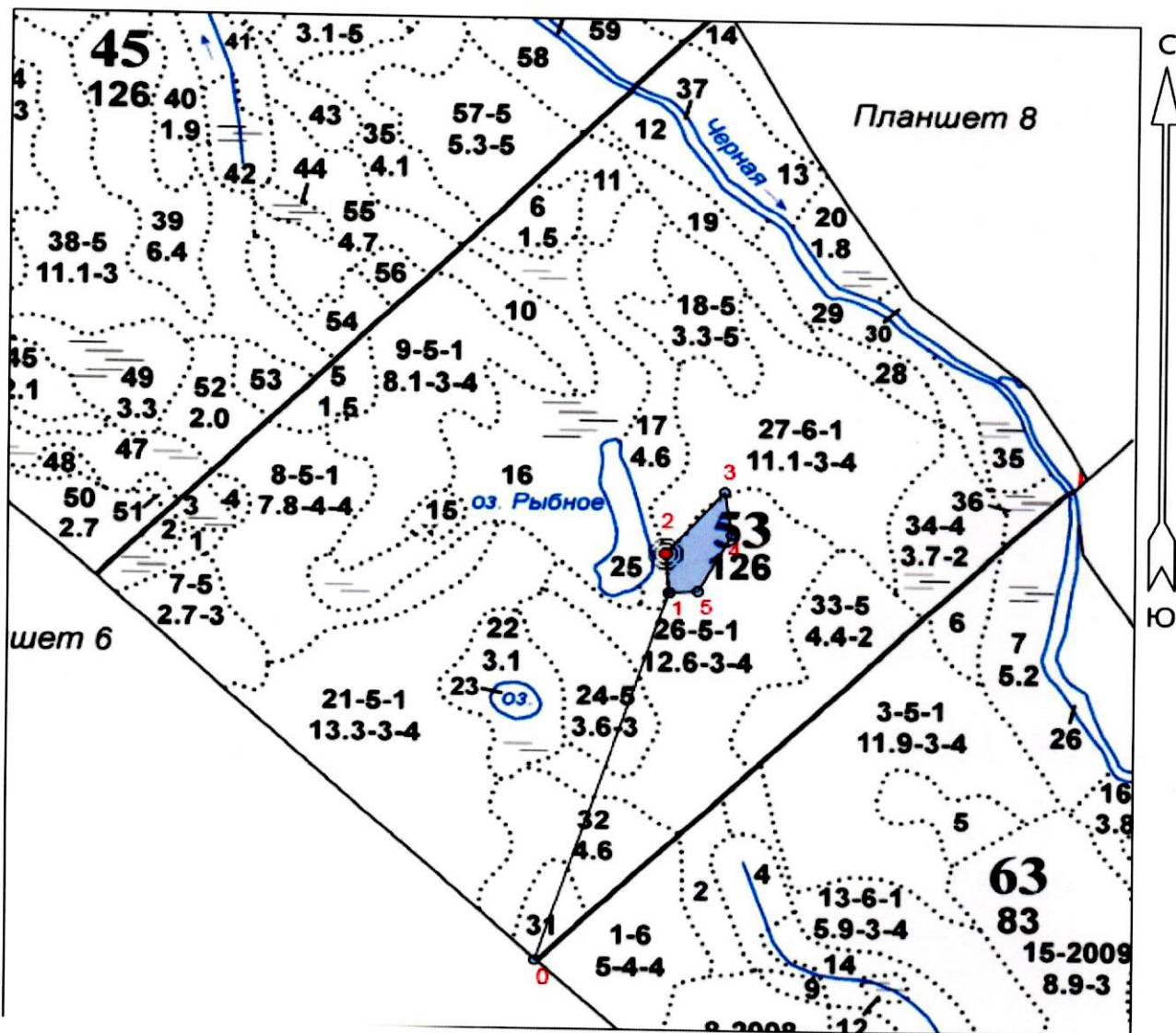
Порода3: Б

Ступени толщины см	Количество деревьев по категориям состояния, шт.																Всего деревьев по ступеням толщины	
	I	II	III	IV		V		VI			ветровал, бурелом			аварийные деревья			шт.	в том числе подлежат рубке, %
				НЗ	З	НЗ	З	НЗ	З	О	НЗ	З	О	НЗ	З	О		
<b>1</b>	<b>2</b>	<b>3</b>	<b>4</b>	<b>5</b>	<b>6</b>	<b>7</b>	<b>8</b>	<b>9</b>	<b>10</b>	<b>11</b>	<b>12</b>	<b>13</b>	<b>14</b>	<b>15</b>	<b>16</b>	<b>17</b>	<b>18</b>	<b>19</b>
12		2						3									5	37,5
16	3																3	
-																		
-																		
-																		
-																		
-																		
-																		
-																		
итого, шт	3	2						3									8	37,5
итого, куб.%	54,5	18,2						27,3									100,0	27,3



Абрис участка

Масштаб 1:10000



N выдела	Ленты (круговой площадки) перече́та				
	Сплошной перечет	Длина, м	Ширина, м	Радиус, м	Площадь, га
26	Сплошной перечет				0,90

Номера точек	Координаты	Румбы линий, °	Длина, м
0->1	60.879457/28.592972	СВ 11° 43'	678,7
1->2	60.885365/28.596802	СЗ 10° 37'	67,6
2->3	60.885830/28.596716	СВ 33° 21'	145,4
3->4	60.886778/28.598525	ЮВ 14° 26'	79,3
4->5	60.886252/28.598551	ЮЗ 22° 21'	112
5->1	60.885381/28.597753	ЮЗ 80° 29'	145,3

Условные обозначения:

Исполнитель работ по проведению лесопатологического обследования:

Главный инженер Гриднев Н. А.

Дата составления документа: 07.12.2017 года. Телефон: 89155882187.